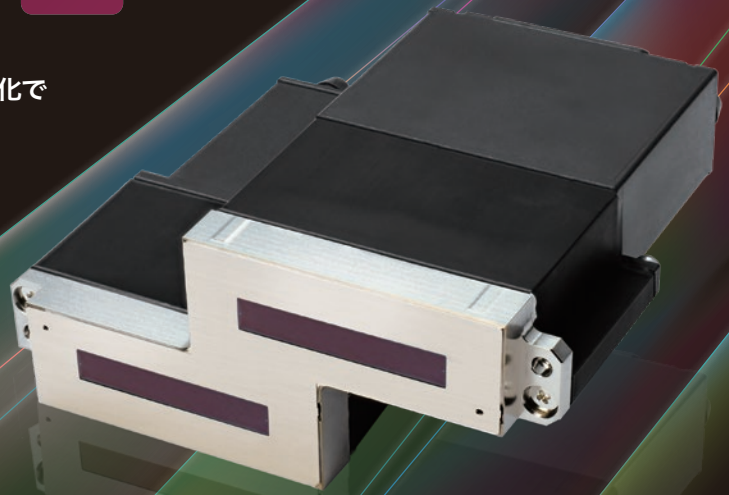


産業用インクジェット

RICOH
imagine. change.

RICOH TH6310F

MEMS技術による精細吐出とノズル配置最適化で
高ギャップでも高画質印刷を実現。
インク循環構造により、マルチパスに加え
シングルパスにも高信頼性で応えます。



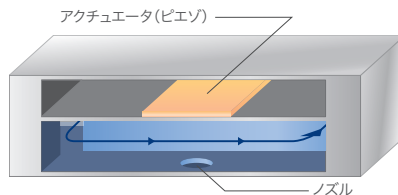
高ギャップ時にも高精度でインク滴着弾制御

独自のMEMS技術による高精度吐出に加え、吐出されたインク滴の周辺に発生する気流が、画質に影響しにくいノズル配置設計を追求。高ギャップ時にもインク滴が安定してメディアに着弾し、高画質印刷を実現します。



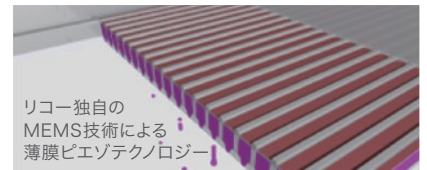
インク循環構造によりリスク低減

ノズル近傍のインクを常時循環させることで、ノズル乾燥やインク粒子の沈降などによる、吐出不良のリスクを大幅に低下します。



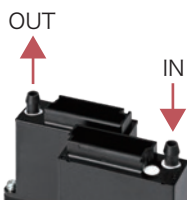
600dpiのマルチドロップ時も高生産性

5plのバイナリ駆動時には周波数80kHz、5/10/18plのマルチドロップ駆動には周波数40kHzでのインク吐出が可能です。600dpiのマルチドロップ駆動において、線速100m/分以上の高生産性をご提供します。



シンプル設計可能

インクチューブは、流入/流出用にそれぞれ1ポートのみの接続構造により、シンプルなインク供給系のプリンター設計が可能になります。



幅広いインクに対応

水性/UV/溶剤のすべてのインクに対応しています。テキスタイル・ラベルから、コルゲートなどのアプリケーションに幅広く応えます。

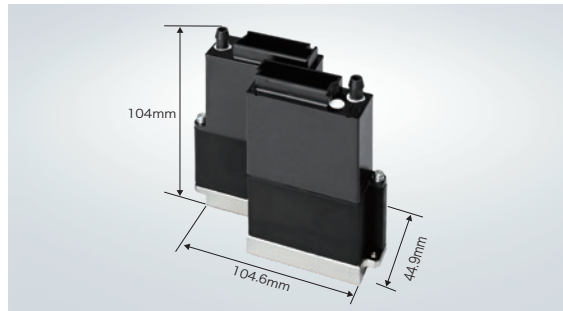
対応インク

水性 UV 溶剤



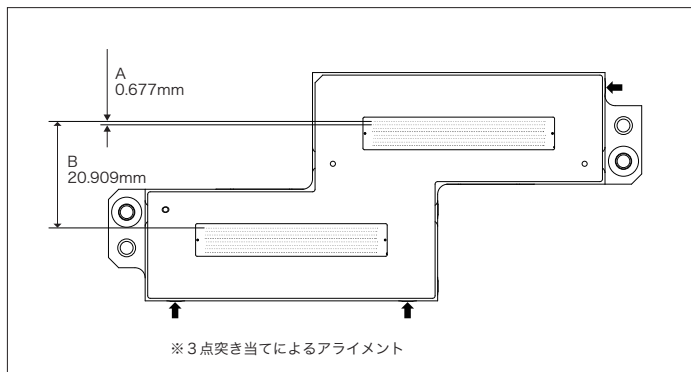
テキスタイルからラベルなど幅広い用途で、 高精細・高生産性を実現する薄膜ピエゾ・インクジェットヘッド

RICOH TH6310F

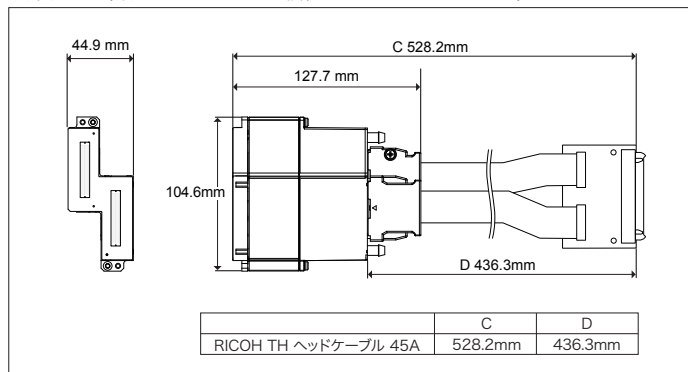


RICOH TH6310F	
方式	薄膜ピエゾバンドモード方式
印刷幅	66.7mm
ノズル数	1,600 千鳥配列 (100×8列×2モジュール) (Net: 1,576)
ノズル解像度	600dpi
ノズル列間オフセット	A: 0.677mm (8 pixels of 600dpi), B: 20.909mm (494 pixels of 600dpi)
対応インク	水系インク、UVインク、溶剤インクなど
外形寸法	幅: 104.6mm 奥行: 44.9mm 高さ: 104mm
重量	374g
最大使用可能インク色	1色
最大使用インク温度	60°C
温度制御	内蔵ヒーター・サーミスタ装備
最大駆動周波数	80kHz (2階調) 60kHz (3階調) 40kHz (4階調)
階調	4階調
平均液滴量	5pL (シングルドロップ) 5~18pL (マルチドロップ)
推奨粘度	5.5mPa・s
表面張力	31.6±5mN/m
インク循環対応	○
ケーブル	分割ケーブル (別売)

■ノズル



■外形寸法 (専用ヘッドケーブルが接続されたRICOH TH6310F)



- 製品の外观・仕様などは、改良のため予告なく変更させていただく場合があります。●詳しい性能・仕様・制約条件などについては、販売担当者にご確認ください。
- フリーダイヤルロゴは、エヌ・ティ・ティ・コミュニケーションズ株式会社の登録商標です。●その他記載の会社名および製品名は、それぞれ各社の商号、商標または登録商標です。

RICOH 株式会社リコー
imagine. change. 東京都大田区中馬込1-3-6 〒143-8555

<http://www.ricoh.co.jp/inkjetcomponents/>

■インクジェットヘッドに関するお問い合わせはこちらまで

0120-56-3412

●電話受付時間: 9時~12時, 13時~17時 (土、日、祝日および弊社休業日を除く) ※通話料は無料です。

●お問い合わせ・ご用命は...