

セキュリティレンズ

RICOH Security Lens

Atmospheric Interference Reduction
Varifocal Plus
Motorized Zoom Lens

RICOH
imagine. change.



CCTV
Closed Circuit Television Lenses

安心で快適な社会を見つめる眼

CCTV(クローズド・サーキットテレビジョン)レンズは、駅、空港、高速道路などの交通施設、公共施設、金融機関、コンビニエンスストアなどの商業施設をはじめ社会のいたる所で、セキュリティ、情報化、省力化など、私たちの社会をより豊かにするさまざまな用途に利用されています。CCTVレンズの応用分野は今後さらなる拡大が期待されており、パイオニアであるリコーは、安定した性能を備えた信頼性の高い製品を国内のメーカーはもとより世界各国に供給しています。今後、お客様にさらにご満足いただけるよう、相互信頼をキーワードに、高い次元での製品開発に努めてまいります。レンズの品質に求められる最も重要な点は、鮮明な画像を

得るための解像力とコントラストです。当社は、永い歳月をかけて蓄積した開発力と技術力をベースに高解像、高コントラストの製品を実現し、その光学特性は各方面から大きな信頼を得ています。

また、屋外の広域監視での大気による障害を排除する高倍率レンズを含む豊富なズームレンズや、メガピクセル対応の高精細レンズ、Varifocal Plusなど時代のニーズを先取りする先進性能を備えた各種のレンズは国内外で高い評価を受けています。

もっと人に役立つ技術を。リコーのCCTVレンズは、常に一歩先の人と社会を見つめています。

Atmospheric Interference Reduction



高解像度・高コントラストのレンズを豊富にラインアップ。焦点距離と用途に合わせてお選びいただけます。

short ◀ focal length ▶ long

大気障害除去システム搭載 超高倍率電動ズームレンズ >P03~P04

1/2型	1/2、1/2.7、1/3型
12~240 mm	12~660 mm

Varifocal Plus バリフォーカルプラス >P05~P06

1/2型	1/2型
2.6~8.0 mm	8.0~40 mm

電動ズームレンズ >P07~P08

1/2型	1/2型	2/3型	1/2型	1/2型	1/2型
8~48 mm	7.5~75 mm	12.5~75 mm	7.5~120 mm	12~240 mm	12~660 mm



大気障害除去システム搭載 超高倍率電動ズームレンズ

特長 Feature

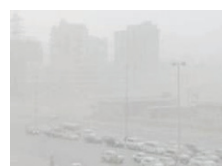
- 大気中に浮遊する霧・雨(水粒子)のほか、
黄砂・煙・雪(固体粒子)などに対しても効果を発揮し障害を除去します
- 劣化画像をリアルタイムでカラー再現可能です
- オートフォーカス機能を搭載しているので、
超高倍率ズームレンズの操作性が向上します
- レンズ搭載型のシステムなのでカメラを選びません
- 複数台監視においても映像の切替と同時に鮮明な画像を再現します

霧除去機能

- ・ 独自の画像処理技術により、霧などの液体微粒子、
煙・砂嵐など大気中の固体微粒子障害までも除去します
- ・ 可視光線をカットする光学フィルター方式ではモノクロになってしまう映像も
大気障害除去システムはカラーで再現。目標物の特定に有効です
- ・ 可視光線をカットしないため光量(明るさ)も確保します
- ・ 大気障害除去システム使用時でもFull HD高精細映像カメラの出力に対応できます

防振機能を搭載

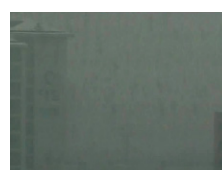
- ・ 防振(イメージスタビライザー)機能は遠い被写体を撮影するためには必須機能です
- ・ 小さな振動でもブレが目立つ超望遠レンズでは特に有効な機能で、
映像のブレや揺れを効果的に低減します
- ・ 光学・機械式に比べ故障の心配が少ない電子制御方式を採用
レンズ特性に合わせた最適な設定を行いました



黄砂による視界不良



大気障害除去システム使用時



降雪時の白くかすんでしまった景色



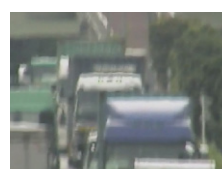
大気障害除去システム使用時



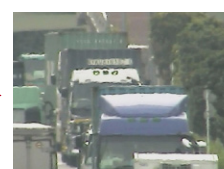
早朝逆光状態での撮影



大気障害除去システム使用時



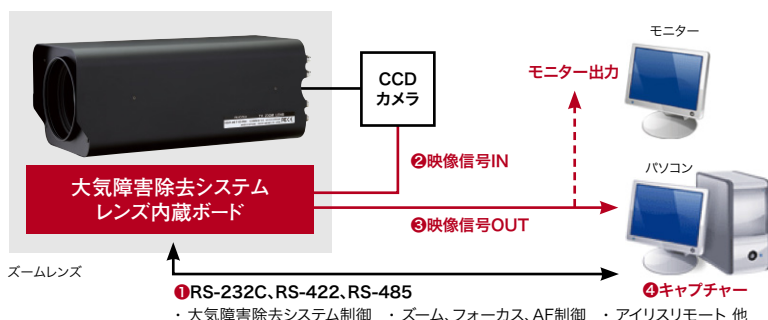
防振 補正前



防振 補正済み

大気障害除去システムコントロールと構成

- ・ ズーム、フォーカス、オートフォーカス、大気障害除去システムのコントロールはパソコンからRS-232C、RS-422、RS-485により制御可能です。
- ・ 撮影した画像の障害となっている要因を取り除き、より自然にはっきりとした画像が得られるようなアルゴリズムを採用。
- ・ 除去の効果をパソコンからコントロールすることが可能です。また、処理前/処理後の画像を速やかに切り替えることができます。



- ① 大気障害除去システム内蔵のズームレンズは、パソコンとRS-232C、RS-422、RS-485で接続しコントロールします。
- ② ズームレンズを通しCCDカメラで撮影した映像を、ズームレンズに内蔵した大気障害除去システムボードに入力します。
- ③ パソコンで設定した画像パラメーターに合わせて映像を処理して映像信号を出力します。カメラからの映像信号を受けて映像を処理するので、カメラの選択はユーザー様の自由です。
- ④ パソコンのビデオキャプチャーを通すことにより、パソコンのコントロール画面に映像を出力可能です。



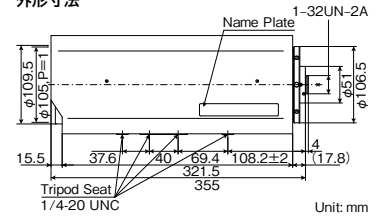
H55ZC-ME-F-HD-PR01

- Full HD 対応
- 2.5倍エクステンダー内蔵
- 霧除去
- AF



Scale 25:100

外形寸法



H55ZC-ME-F-HD-PR01 製品仕様

画面サイズ	1/2、1/2.7、1/3型
焦点距離	12mm~660mm(30.5mm~1,680mm)
最大口径比	1:4.0(f=12mm)~18.2(f=1,680mm)
絞り範囲	4.0~360相当
マウント	C
水平画角	1/3型 23.0~0.4°(9.0~0.2°) 1/2型 31.1~0.6°(12.1~0.2°)
至近距離	7.0m
フォーカス範囲	∞~7m
バックフォーカス	80.933mm
フィルターサイズ	105 P=1.0mm
外觀寸法	155×138×355mm
質量	5,980g
備考	2.5倍エクステンダー内蔵、プリセット対応、 マニュアルオーバーライド付 大気障害除去システム機能：オートフォーカス、 霧除去、防振

※カッコ内は2.5倍エクステンダー使用時

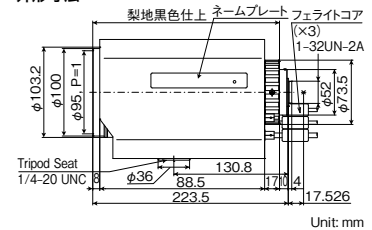
H20ZAME-F-PR01

- メガピクセル 対応
- 霧除去
- AF



Scale 25:100

外形寸法



H20ZAME-F-PR01 製品仕様

画面サイズ	1/2型
焦点距離	12~240mm
最大口径比	1:1.6~2.8
絞り範囲	1.6~720相当
マウント	C
水平画角	1/3型 23.0~1.2° 1/2型 30.8~1.6°
至近距離	3.2m
バックフォーカス	19.82mm
フィルターサイズ	95 P=1.0mm
外觀寸法	152×138×223.5mm
質量	3,260g
備考	メガピクセル対応光学系、プリセット対応 マニュアルオーバーライド付

※RS-232Cのみ

特長 Feature

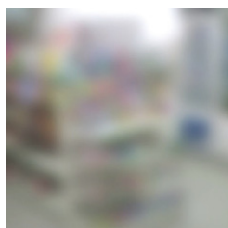
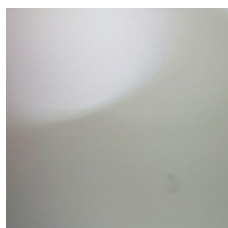
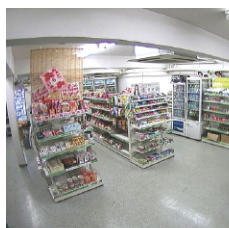
- 新ズーム機構で、小型化と高い操作性を両立
- ズーミング中も画像がボケず、構図合わせが簡単
- フォーカス調整にクリック方式を業界初採用、ピント合わせが簡単
- メガピクセルカメラ対応の高精細光学系

主な用途 The main uses

オフィスビル、コンビニエンスストア、物流倉庫、店舗などの監視
(メガピクセルのFAカメラ、ネットワークカメラとの組み合わせに最適です)

従来のバリフォーカルレンズ

構図合わせズームとピント調整を繰り返す必要があります。
その際、ズームを行うたびにピントがぼけてしまうため、構図合わせが非常に面倒です。

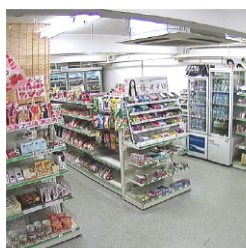


ズームするたびにピント調整と撮影範囲の微調整が必要。



バリフォーカルプラス

ピントがボケずにズームを行えるため、構図合わせが簡単にでき、設置時の作業性が格段に向上。
作業の簡素化と作業時間の短縮に貢献します。



ズームも簡単。何度も調整を繰り返すことなく、期待通りの構図が手早く得られます。



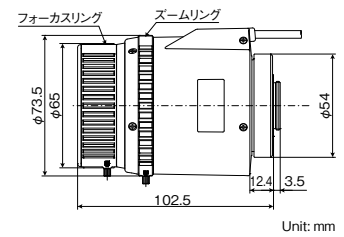
HS5VP814ED-M

Full HD
対応



Scale 70:100

外形寸法



Unit: mm

HS5VP814ED-M 製品仕様

画面サイズ	1/2型
焦点距離	8.0~40 mm
最大口径比	1 : 1.4
絞り範囲	1.4~250相当
マウント	CS
水平画角	1/3型 33.0~6.8° 1/2型 43.4~9.0°
至近距離	1.8 m
バックフォーカス	12.62 mm
フィルターサイズ	—
外観寸法	73.5×77.5×102.5 mm
アイリス作動	DC方式
質量	340 g
備考	3メガピクセル (Full HD) 対応、 フォーカス：クリック式

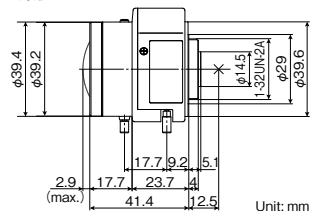
TS3VP213ED-M

メガピクセル
対応



Scale 70:100

外形寸法



Unit: mm

TS3VP213ED-M 製品仕様

画面サイズ	1/3型
焦点距離	2.6~8.0 mm
最大口径比	1 : 1.3~2.4
絞り範囲	1.3~200相当
マウント	CS
水平画角	1/4型 77.8~26.6° 1/3型 104.4~35.5°
至近距離	0.3 m
バックフォーカス	8.02 mm
フィルターサイズ	—
外観寸法	44×47.5×44.3 mm
アイリス作動	DC方式
質量	65 g
備考	1.5メガピクセル対応、フォーカス：クリック式

電動ズームレンズ

特長 Feature

- コンパクトな低倍率ズームから高性能な超高倍率ズームまで幅広くラインナップ
- 駅・工場などの敷地内監視から、港湾・国境などの広域監視まで対応
- 高い耐久性と長年の実績に支えられた信頼性で、様々な監視システムに貢献します

主な用途 The main uses

国境監視、港湾、空港など広域・遠距離の監視

H55ZBMEシリーズ

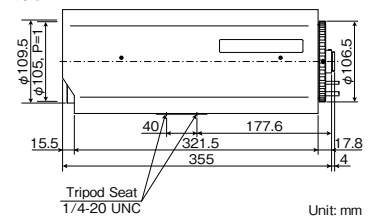
プリセット対応

最大140倍*ズーム

* エクステンダー使用時

- Full HD 対応
- 55倍ズーム
- 2.5倍エクステンダー
- AF

外形寸法



H55ZBMEシリーズ 製品仕様

タイプ	フル装備タイプ (プリセット対応・マニュアルオーバーライド)
型名	H55ZBME-F-HD
画面サイズ	1/2型
焦点距離	12~660mm (30.5~1,680mm)
最大口径比	1:4.0(f=12mm)~18.2(f=1,680mm)
絞り範囲	4.0~360相当
マウント	C
水平画角	1/3型 23.0~0.4° (9.0~0.2°) 1/2型 31.1~0.6° (12.1~0.2°)
至近距離	7.0m
バックフォーカス	80.933mm
フィルターサイズ	105 P=1.0mm
外観寸法	155×138×355mm
アイリス作動	自動 (Video方式) 及び マニュアルオーバーライド切換式
質量	5,630g
備考	2.5倍エクステンダー内蔵

※カッコ内の数字は、2.5倍エクステンダー使用時の値です。



Scale 25:100

東京タワー
(2.3km先)を
H55ZBME-Fで
撮影



Wide時の映像 (f=12mm)



中間の映像



Tele時の映像
(f=660mm, 55倍ズーム)

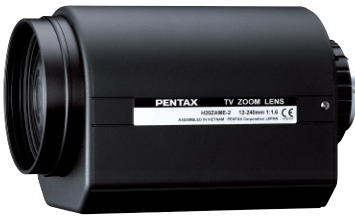


Teleの状態
で2.5倍エクステンダーを使用
(f=1,680mm, 140倍ズーム)

H20ZAMEシリーズ

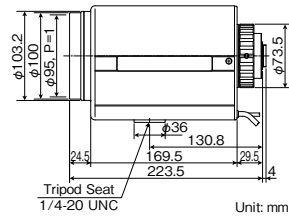
メガピクセル
カメラ対応

20倍
ズーム



Scale 20:100

外形寸法



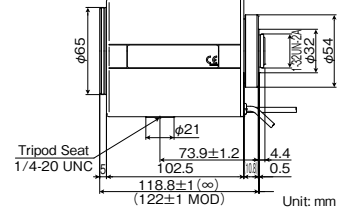
H16ZMEシリーズ

16倍
ズーム



Scale 20:100

外形寸法



H20ZAMEシリーズ 製品仕様

タイプ	標準タイプ	プリセット対応タイプ	フル装備タイプ (プリセット対応・ マニュアルオーバーライド)
型名	H20ZAME-3-M	H20ZAME-P-M	H20ZAME-F-M
画面サイズ	1/2型		
焦点距離	12~240mm		
最大口径比	1:1.6~2.8		
絞り範囲	1.6~720相当		
マウント	C		
水平画角	1/3型	23.0~1.2°	
	1/2型	30.8~1.6°	
至近距離	2.8m		
バックフォーカス	19.82mm		
フィルターサイズ	95 P=1.0mm		
外觀寸法	116×135×223.5mm		
アリス作動	自動【Video方式またはDC方式 (型名はH20ZAMED-□□-Mとなります)】		自動【Video方式】及び マニュアルオーバーライド切換式
質量	2,590g	2,630g	
備考	—	—	マニュアルオーバーライドは オプションで、 DAコンバーター付があります

H16ZMEシリーズ 製品仕様

タイプ	標準タイプ	プリセット対応タイプ	フル装備タイプ (プリセット対応・ マニュアルオーバーライド)
型名	H16ZME	H16ZME-P	H16ZME-F
画面サイズ	1/2型		
焦点距離	7.5~120mm		
最大口径比	1:1.6~2.3		
絞り範囲	1.6~1000相当		
マウント	C		
水平画角	1/3型	34.9~2.3°	
	1/2型	45.8~3.1°	
至近距離	1.5m		
バックフォーカス	14mm		
フィルターサイズ	専用フィルター枠にて取付可(62 P=0.75mm)		
外觀寸法	77.6×85.6×118.8mm		
アリス作動	自動【Video方式またはDC方式 (型名はH16ZMED-□□)となります)】		自動【Video方式】及び マニュアルオーバーライド切換式
質量	760g	780g	790g
備考	—	—	マニュアルオーバーライドは オプションで、 DAコンバーター付があります

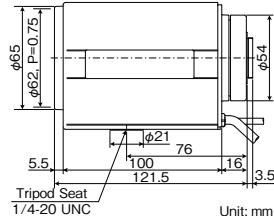
H10ZMEシリーズ

10倍
ズーム



Scale 20:100

外形寸法



C6Z1218M3シリーズ

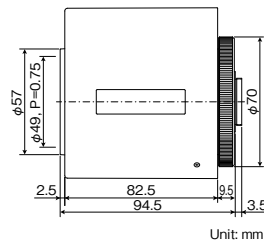
全電動

6倍
ズーム



Scale 20:100

外形寸法



自動絞り付手動ズーム

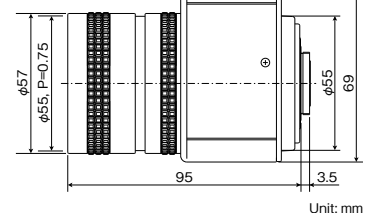
H6ZBE

6倍
ズーム



Scale 20:100

外形寸法



H10ZMEシリーズ 製品仕様

タイプ	標準タイプ	プリセット対応タイプ
型名	H10ZME	H10ZME-P
画面サイズ	1/2型	
焦点距離	7.5~75mm	
最大口径比	1:1.2~1.5	
絞り範囲	1.2~720相当	
マウント	C	
水平画角	1/3型	34.9~3.8°
	1/2型	45.6~5.0°
至近距離	1.8m	
バックフォーカス	14.52mm	
フィルターサイズ	62 P=0.75mm	
外觀寸法	70×80.5×121.5mm	
アリス作動	自動【Video方式またはDC方式】	
質量	715g	740g
備考	—	—

C6Z1218M3シリーズ 製品仕様

タイプ	標準タイプ	
型名	C6Z1218M3	
画面サイズ	2/3型	
焦点距離	12.5~75mm	
最大口径比	1:1.8	
絞り範囲	1.8~Close	
マウント	C	
水平画角	1/3型	21.4~3.7°
	1/2型	28.4~4.9°
	2/3型	38.8~6.7°
至近距離	1.0m	
バックフォーカス	18.41mm	
フィルターサイズ	49 P=0.75mm	
外觀寸法	101.5×92.2×94.5mm	
アリス作動	電動【DCモーター】	
質量	635g	
備考	—	

H6ZBE 製品仕様

型名	H6ZBE	
画面サイズ	1/2型	
焦点距離	8~48mm	
最大口径比	1:1.0~1.2	
絞り範囲	1.0~720相当	
マウント	C	
水平画角	1/3型	33.0~5.8°
	1/2型	43.2~7.7°
至近距離	1.2m	
バックフォーカス	13.65mm	
フィルターサイズ	55 P=0.75mm	
外觀寸法	69×64×95mm	
質量	465g	
備考	Video or DC Iris	

Products Line Up

大気障害除去システム搭載 超高倍率電動ズームレンズ

型名	画面サイズ	焦点距離 (mm)	絞り範囲	マウント	水平画角 (°)				フィルターサイズ (mm)	外觀寸法 (mm)	質量 (g)
					1/4型	1/3型	1/2型	2/3型			
H55ZC-ME-F-HD-PR01 2.5倍内蔵エクステンダー使用時	1/2, 1/2.7, 1/3	12-660	4.0-360相当	C	—	23.0-0.4	31.1-0.6	—	105 P=1.0	155×138×355	5,980
		30.5-1,680				9.0-0.2	12.1-0.2				
H20ZAME-F-PR01	1/2	12-240	1.6-720相当	C	—	23.0-1.2	30.8-1.6	—	95 P=1.0	152×138×223.5	3,260

Varifocal Plus バリフォーカルプラス

型名	画面サイズ	焦点距離 (mm)	絞り範囲	マウント	水平画角 (°)				フィルターサイズ (mm)	外觀寸法 (mm)	質量 (g)
					1/4型	1/3型	1/2型	2/3型			
HS5VP814ED-M	1/2	8-40	1.4-250相当	CS	25.0-5.1	33.0-6.8	43.4-9.0	—	—	73.5×77.5×102.5	340
TS3VP213ED-M	1/3	2.6-8	1.3-200相当	CS	77.8-26.6	104.4-35.5	—	—	—	44×47.5×44.3	65

電動ズームレンズ

型名	画面サイズ	焦点距離 (mm)	絞り範囲	マウント	水平画角 (°)				フィルターサイズ (mm)	外觀寸法 (mm)	質量 (g)
					1/4型	1/3型	1/2型	2/3型			
H55ZBME-F-HD 2.5倍内蔵エクステンダー使用時	1/2	12-660	4.0-360相当	C	17.0-0.3	23.0-0.4	31.1-0.6	—	105 P=1.0	155×138×355	5,630
		30.5-1,680			6.8-0.1	9.0-0.2	12.0-0.2				
H20ZAME-3-M	1/2	12-240	1.6-720相当	C	17.2-0.9	23.0-1.2	30.8-1.6	—	95 P=1.0	116×135×223.5	2,590
H20ZAME-P-M	1/2	12-240	1.6-720相当	C	17.2-0.9	23.0-1.2	30.8-1.6	—	95 P=1.0	116×135×223.5	2,630
H20ZAME-F-M	1/2	12-240	1.6-720相当	C	17.2-0.9	23.0-1.2	30.8-1.6	—	95 P=1.0	116×135×223.5	2,630
H16ZME	1/2	7.5-120	1.6-1,000相当	C	26.4-1.8	34.9-2.3	45.8-3.1	—	62 P=0.75*	77.6×85.6×118.8	760
H16ZME-P	1/2	7.5-120	1.6-1,000相当	C	26.4-1.8	34.9-2.3	45.8-3.1	—	62 P=0.75*	77.6×85.6×118.8	780
H16ZME-F	1/2	7.5-120	1.6-1,000相当	C	26.4-1.8	34.9-2.3	45.8-3.1	—	62 P=0.75*	77.6×85.6×118.8	790
H10ZME	1/2	7.5-75	1.2-720相当	C	26.5-2.8	34.9-3.8	45.6-5.0	—	62 P=0.75	70×80.5×121.5	715
H10ZME-P	1/2	7.5-75	1.2-720相当	C	26.5-2.8	34.9-3.8	45.6-5.0	—	62 P=0.75	70×80.5×121.5	740

自動絞り付手動ズーム

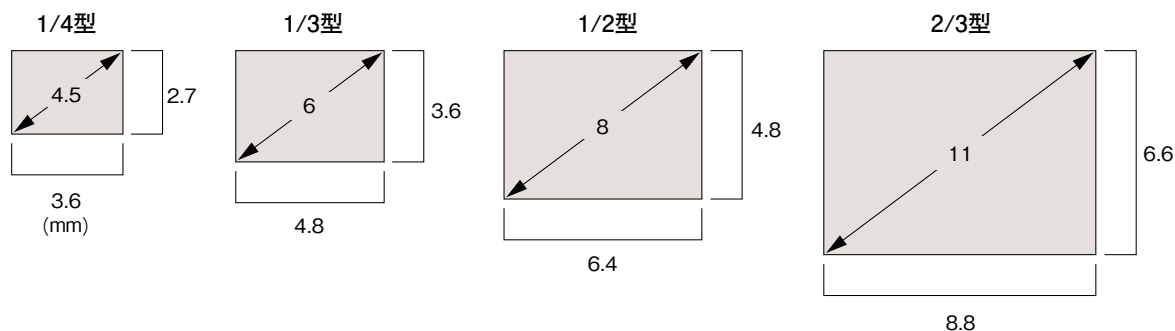
H6ZBE	1/2	8-48.0	1.8-720相当	C	24.9-4.4	33.0-5.8	43.2-7.7	—	55 P=0.75	69×64×95	465
-------	-----	--------	-----------	---	----------	----------	----------	---	-----------	----------	-----

全電動ズーム

C6Z1218M3	2/3	12.5-75	1.8-C	C	16.1-2.7	21.4-3.7	28.4-4.9	38.8-6.7	49 P=0.75	101.5×92.2×94.5	635
-----------	-----	---------	-------	---	----------	----------	----------	----------	-----------	-----------------	-----

*専用フィルター枠で取り付けた場合

Angle of View



大気障害除去システム搭載 超高倍率電動ズームレンズ

型名	1/4型画角 (°)			1/3型画角 (°)			1/2型画角 (°)			2/3型画角 (°)		
	対角	水平	垂直	対角	水平	垂直	対角	水平	垂直	対角	水平	垂直
H55ZC-ME-F-HD-PR01	21.4-0.4	17.0-0.3	12.7-0.2	29.0-0.5	23.0-0.4	17.0-0.3	39.9-0.7	31.1-0.6	22.9-0.4	—	—	—
H20ZAME-F-PR01	21.5-1.1	17.2-0.9	12.9-0.7	28.8-1.5	23.0-1.2	17.2-0.9	38.9-1.9	30.8-1.6	23.0-1.2	—	—	—

Varifocal Plus バリフォーカルプラス

型名	1/4型画角 (°)			1/3型画角 (°)			1/2型画角 (°)			2/3型画角 (°)		
	対角	水平	垂直	対角	水平	垂直	対角	水平	垂直	対角	水平	垂直
1/2型 HS5VP814ED-M	31.0-6.4	25.0-5.1	18.8-3.9	40.9-8.5	33.0-6.8	25.0-5.1	53.1-11.3	43.4-9.1	33.0-6.8	—	—	—
1/3型 TS3VP213ED-M	97.7-33.3	77.8-26.6	58.1-20.0	131.1-44.3	104.4-35.5	77.8-26.6	—	—	—	—	—	—

電動ズームレンズ

型名	1/4型画角 (°)			1/3型画角 (°)			1/2型画角 (°)			2/3型画角 (°)			
	対角	水平	垂直	対角	水平	垂直	対角	水平	垂直	対角	水平	垂直	
1/2型	H55ZBME-F-HD	21.4-0.4	17.0-0.3	12.7-0.2	29.0-0.5	23.0-0.4	17.0-0.3	39.9-0.7	31.1-0.6	22.9-0.4	—	—	—
	2.5倍内蔵エクステンダー使用時	8.5-0.2	6.8-0.1	5.1-0.1	11.3-0.2	9.0-0.2	6.8-0.1	15.1-0.3	12.1-0.2	9.0-0.2	—	—	—
	H20ZAME-3-M	21.5-1.1	17.2-0.9	12.9-0.7	28.8-1.5	23.0-1.2	17.2-0.9	38.9-1.9	30.8-1.6	23.0-1.2	—	—	—
	H20ZAME-P-M	21.5-1.1	17.2-0.9	12.9-0.7	28.8-1.5	23.0-1.2	17.2-0.9	38.9-1.9	30.8-1.6	23.0-1.2	—	—	—
	H20ZAME-F-M	21.5-1.1	17.2-0.9	12.9-0.7	28.8-1.5	23.0-1.2	17.2-0.9	38.9-1.9	30.8-1.6	23.0-1.2	—	—	—
	H16ZME	32.8-2.2	26.4-1.8	19.9-1.3	43.1-2.9	34.9-2.3	26.4-1.8	56.2-3.8	45.8-3.1	34.9-2.3	—	—	—
	H16ZME-P	32.8-2.2	26.4-1.8	19.9-1.3	43.1-2.9	34.9-2.3	26.4-1.8	56.2-3.8	45.8-3.1	34.9-2.3	—	—	—
	H16ZME-F	32.8-2.2	26.4-1.8	19.9-1.3	43.1-2.9	34.9-2.3	26.4-1.8	56.2-3.8	45.8-3.1	34.9-2.3	—	—	—
	H10ZME	32.8-3.5	26.5-2.8	19.9-2.1	43.0-4.7	34.9-3.8	26.5-2.8	55.3-6.2	45.6-5.0	34.9-3.8	—	—	—
H10ZME-P	32.8-3.5	26.5-2.8	19.9-2.1	43.0-4.7	34.9-3.8	26.5-2.8	55.3-6.2	45.6-5.0	34.9-3.8	—	—	—	

自動絞り付手動ズーム

1/2型	H6ZBE	31.0-5.5	24.9-4.4	18.8-3.3	40.7-7.2	33.0-5.8	24.9-4.4	52.7-9.5	43.2-7.7	33.0-5.8	—	—	—
------	-------	----------	----------	----------	----------	----------	----------	----------	----------	----------	---	---	---

全電動ズーム

2/3型	C6Z1218M3	20.1-3.4	16.1-2.7	12.1-2.1	26.7-4.6	21.4-3.7	16.1-2.7	35.3-6.1	28.4-4.9	21.4-3.7	48.0-8.3	38.8-6.7	29.3-5.0
------	-----------	----------	----------	----------	----------	----------	----------	----------	----------	----------	----------	----------	----------

※本カタログに記載の会社名および製品名・ロゴマークは各社の商標または登録商標です。 ※製品の色は、印刷のため実際とは若干異なる場合があります。
※詳しい性能・仕様・制約条件・価格等については、販売担当者にご確認ください。



安全にお使いいただくために…

●ご使用前に「使用説明書」をよくお読みの上、正しくお使いください。 ●表示された正しい電源・電圧でお使いください。
●水、湿気、湯気、ほこり、油煙等の多い場所での使用や設置はしないでください。 ●アース接続を行なってください。故障や漏電の場合、感電するおそれがあります。

RICOH
imagine. change.

株式会社リコー
東京都大田区中馬込1-3-6 〒143-8555

<http://industry.ricoh.com/securitylens/>

本カタログ掲載製品に関するお問い合わせは下記宛にお願いいたします。

お問い合わせ先(直通電話)

03-3777-4283

お問い合わせ先(FAX)

03-6675-3969

●受付時間：平日(月～金) 9時～12時、13時～17時(土日、祝祭日、弊社休業日を除く)
※受付時間を含め、記載のサービス内容は予告無く変更になる場合があります。あらかじめご了承ください。
■リコーにご提供いただいたお客様の個人情報の取り扱い方針については、当社ホームページでご確認いただけます。

●お問い合わせ・ご用命は…