
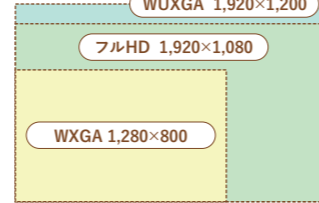






■ Glossary (用語解説)

| | | |
|----------------------------|--|--|
| 注⑦ ミラーリングとネットワーク投映 | ミラーリングは、一般的にPCやスマートデバイスの画面を、ワイヤレスでプロジェクターやディスプレイに映し出すこと、と認識されています。Miracast®など代表的な方式はPCやスマートデバイスにアプリケーションが標準搭載されていることが多く、「汎用的なワイヤレス投映の方法」として広く利用されています。ネットワーク投映もミラーリングの方法のひとつで、多くの場合、PCやスマートデバイスに専用のアプリケーションをインストールして利用します。専用アプリケーションは、複数のPCからの同時投映や、アノテーションなどの機能を備えていることが多くあります。 | |
| 注⑥ USB Type-C DP/Altモード | 正式名称は、DisplayPort™ over alternate modeで、USB Type-Cコネクタを通じて映像出力を得るための規格です。PCなどに装備されているUSB Type-CのコネクタのすべてがDP/Altモードに対応しているわけではないので、注意が必要です。 | |
| 注④ 授業支援ソフトウェア | 広義な意味では学習支援ソフトとも言われます。PCタブレットや大型提示装置などのICTを活用して教科に対応した協働学習、個別学習、一斉学習の効果を高めるソフトウェア(アプリケーション)です。先生と児童生徒の橋渡しとして、時にはデジタル教科書や副教材と連携して個別最適な学び、協働的な学びを実現する手段ツールとして様々なベンダーから発売されています。 | |
| 注⑤ インタラクティブ機能 | 画面でPC操作 | 多くの場合、PCと表示装置をUSB接続し、画面をタッチするまたは電子ペンを使うことによって、PCを操作する機能です。また、ペンツールを備える電子教科書のようなアプリケーションであれば、文字などの書き込みも可能です。 |
| | アノテーション機能 | 表示されている映像に、タッチや電子ペンで書き込める機能です。昨今では、PCに加え 書画カメラなどの映像機器から、HDMI®接続によって表示する映像に書き込めることが重要とされています。 |
| | キャプチャー保存 | スクリーンショットのように、表示されている映像を「ページ」として取り込む機能です。パワーポイントや電子教科書だけでなく、webや写真、動画まで取り込み、電子ペンで書き込みなど加工を施した画像をPDFファイルで保存、さらには再利用までできて便利です。 |

■ 選定の際のポイントとなる仕様

| | | | |
|----------------------------|---|--|--|
| 注④ 解像度 |  | 80型までは、WXGA(1,280x800)を選ばれるケースが大多数ですが、PCの進化にともない、フルHD(1,920x1,080)やWUXGA(1,920x1,200)モデルを選択されるお客様も増えていきます。 | 〈解像度〉  <small>※4K(3,840x2,160)は、フルHDの4倍です。</small> |
| |  | 昨今多くのモデルが、4K(3,840x2,160)パネルを採用しています。 | |
| 注② レーザー光源 |  | ランプ光源と比べてコントラストが高く、鮮明な画質をお届けします。 ●起動とシャットダウンが早く、準備や片付けの時間を短縮します。 ●約20,000時間の長寿命*。ランプ交換不要で、導入後の費用と手間がかかりません。 ●光源切れのリスクが低く、授業や会議を中断される不安から解放されます。 <small>*出力光量(明るさ)が半減するまでの、使用時間の目安です。</small> | |
| 注⑥ 給電用USB端子(USB Type-A) |  | 近年に発売されたプロジェクターや液晶ディスプレイに内蔵されることが多くなった装備です。大型提示装置の用途としては、ミラーリングデバイスへの給電で、ACアダプターや電源コンセントが不要となり便利です。 ※ご利用の際は、各ミラーリングデバイスの動作に必要な電流と電圧をご確認ください。 | |
| 注① スクリーン |  | 教卓設置型：教科によって投写位置を任意に設定できるので、横スライド式のマグネットスクリーンをおすすめします。 壁掛けタイプ：黒板に投映できる最大サイズである80型を無理なく投映できる、巻き上げ式のマグネットスクリーンが適しています。 | |

■ こんな「カタチ」もあります

プロジェクター

さらに大画面、100型スクリーンへの投映

〈ベネフィット〉

- 教室後列の生徒まで、無理なく視認できる。
- 黒板全面を自由に使える。

超短焦点プロジェクター

カート設置

〈ベネフィット〉

- 設置工事や配線の手間と費用を抑制できる。

液晶ディスプレイ

スタンドを使わない天吊り設置

〈ベネフィット〉

- 教室がスタンドに占有されず、スペースを有効に使える。

■ リコー製品の情報

| | RICOH PJ | | RICOH PJ | | | | RICOH Interactive Whiteboard | |
|-----------|----------------------------------|--------------------------------|--------------------------------|--------------------------------|-----------------|-----------------|------------------------------|-------------------|
| | WXL4960NI ●3年保証モデル ●レーザー光源 | WXL4960 ●3年保証モデル ●レーザー光源 | HDL3530 ●3年保証モデル ●レーザー光源 | WXL3540 ●3年保証モデル ●レーザー光源 | WX4153N | WX4153 | 65V型ワイド D6520 | 65V型ワイド A6500-Edu |
| 品種コード | 514617 | 514616 | 514836 | 514835 | 514357 | 514356 | 755239 | 801106 |
| 明るさ | 4,000lm | 4,000lm | 3,600lm | 4,000lm | 3,600lm | 3,600lm | 440cd/m(最大) | 350cd/m(標準) |
| 解像度 | WXGA(1,280x800) | WXGA(1,280x800) | フルHD(1,920x1,080) | WXGA(1,280x800) | WXGA(1,280x800) | WXGA(1,280x800) | 4K(3,840x2,160) | 4K(3,840x2,160) |
| 内蔵スピーカー出力 | 8W+8W | 8W+8W | 10W | 10W | 2W | 2W | 12W+12W | 15W+15W |
| 質量 | 約4.5kg | 約4.5kg | 約5.2kg | 約5.1kg | 約3.1kg | 約3.0kg | 約42kg | 約39kg |
| コントローラー | — | — | — | — | — | — | スロットイン(別売) | 内蔵 |
| 標準価格 | オープン価格 | | | | | | | |

| 主な付加機能 | RICOH PJ WXL4960NI | RICOH PJ WX4153N RICOH PJ WX4153 | RICOH Interactive Whiteboard D6520 | RICOH Interactive Whiteboard A6500-Edu |
|--------|--------------------|-------------------------------------|--------------------------------------|---|
| | | インタラクティブ機能/ネットワーク投映/メディアプレーヤー機能 | インタラクティブ機能*/ネットワーク投映**/メディアプレーヤー機能** | インタラクティブ機能(ホワイトボードアプリ)/ネットワーク投映機能/遠隔共有機能/ブラウザ機能/WEB会議機能 |

*1 RICOH PJインタラクティブキット タイプ3(別売り)装着時 *2 WX4153Nのみ

■ 周辺機器の情報

| | ホワイトボードスタンド | | マグネットスクリーン(巻き上げ式) | | マグネットスクリーン(横スライド式) | |
|-------|-------------|---------------|-------------------|------------|--------------------|-----------|
| | 72型 | 65型 | 80型 | 72型 | 72型 | 72型 |
| メーカー | 泉株式会社 | (株)ガイエデュケーション | 泉株式会社 | 泉株式会社 | 泉株式会社 | 泉株式会社 |
| 型番 | IWV-72V-R-A | GAB-161PJS | IS-WOL80VC | IS-WOL80VC | WOL-GX72V | WOL-GX72V |
| 品種コード | EVX806 | — | CCX992 | CCX992 | CCX985 | CCX985 |
| 標準価格 | オープン価格 | | | | | |

※製品の外観・仕様などは、改良のため予告なく変更させていただく場合があります。※詳しい性能・仕様・制約条件などについては、販売担当者にご確認ください。※SONYおよびBRAVIAは、ソニーグループ株式会社の日本国およびその他の国における登録商標または商標です。※HDMIは、HDMI Licensing, LLCの商標または登録商標です。※Chromecastは、Google LLCの商標です。※AirPlayは、Apple Inc.の商標です。※DisplayPort™は、The Video Electronics Standard Association(VESA)の米国およびその他の国の商標です。※Miracastは、Wi-Fi Allianceの商標です。※PDFは、Adobe PDFです。※Adobeは、Adobe Systems Incorporated(アドビシステムズ社)の米国ならびに他の国における商標または登録商標です。※その他、記載の会社名および製品名は、それぞれ各社の商標または登録商標です。

RICOH リコージャパン株式会社
imagine. change.

<https://www.ricoh.co.jp>

●お問い合わせ・ご用命は…

教室の大型提示装置 セレクションガイド



授業環境への最適機種を ワンストップでご案内します。

'主体的・対話的で深い学び'を理念とする「未来を拓く新たな教育」への取り組みが進んでいます。その質の向上のための「GIGAスクール構想」においてICT端末・デジタル教科書などの有効活用に必要な大型提示装置の選択にお悩みではありませんか。

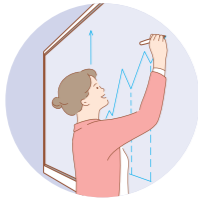
そのような課題に
リコー製品のみならずマルチベンダーでお応えし
様々な教室の環境や協働学習・一斉学習の進め方に
最適な大型提示装置をワンストップでご案内します。



リコージャパンは、新たな学びの場の実現に向けたICT環境整備・充実のご提案活動を実施しています。

一般的な「教室の大型提示装置」の全タイプとオススメのモデルをご紹介します

注①～⑧について、裏面でご説明しています



短焦点プロジェクター

教卓設置型 注①

LASER レーザー光源 注②

RICOH PJ WXL4960NI RICOH PJ WXL4960

インタラクティブ機能

〈板書を優先〉
投写位置を容易に移動できるので、教科ごとに最適な板書エリアを確保。

〈比較的低コストで導入可能〉

〈インタラクティブ機能〉
ペン操作時は影がでやすく、機能も限定的ですが、電子教科書などの操作には不足ありません。

〈大きく映す〉
最大100型まで実用可能。

超短焦点プロジェクター

壁掛けタイプ 注①

ホワイトボードスタンド型

LASER レーザー光源

RICOH PJ WXL3540 RICOH PJ HDL3530

EB-760Wi EB-770Fi
(セイコーエプソン株式会社)

インタラクティブ機能

〈標準的なカタチ〉
現在、最も多くの学校で選ばれているタイプ。

〈インタラクティブ機能〉
ペン操作時は、少し影ができるものの反応が良くスムーズで使いやすい。
アノテーションをはじめ、機能も充実。

〈80型以上の大画面を常設〉
教室の後ろの席からでもはっきり見やすい!

〈省スペース〉
スタンドタイプでありながら、軽くて取り回ししやすい!

〈手軽さ〉
ホワイトボードマーカーを多用でき、生徒も先生も使いやすく好評を得ています。

液晶タッチパネルディスプレイ

アプリケーション内蔵

[多機能タイプ] [授業支援システム併用タイプ] [シンプルタイプ]

RICOH Interactive Whiteboard D6520(65型) D7510(75型)

CBS-ELM65S8CL (テクノホライズン株式会社 エルモカンパニー)

RICOH Interactive Whiteboard A6500-Edu(65型) A7500-Edu(75型)

インタラクティブ機能

〈インタラクティブ機能〉
PC操作や表示した映像へのアノテーションはもちろん、文字を書き込むのもスムーズ。
プロジェクターよりも画面は小さいですが、それだけにインタラクティブ機能の操作はコンパクトに、効率よく行えます。

遠隔地と双方向で書き込みができる「遠隔ホワイトボード」など、多様な機能を搭載。

メーカー独自の授業支援ソフト注⑥ (PCにインストール)をバンドルしてご提供。

簡易的なアプリケーションを内蔵したタイプ。近年、導入が増えています。(授業支援ソフトは別売で選択できます)

液晶ディスプレイ

FW-65BZ30L (ソニーマーケティング株式会社)

SONY BRAVIA

〈高い視認性〉
明るく、どこからでも見やすい。
高解像度だから鮮明な表示。
音声もクリアで聞きやすい。

〈比較的低コストで導入可能〉

| 画面表示 | 投写・表示位置 | 黒板+マグネットスクリーン(横スライド式) 注① | | 黒板+マグネットスクリーン(巻き上げ式) 注① | | ホワイトボード | |
|---------------------|-------------------------------|---|--|--|--|---|--|
| | 機動性(イメージ) | ★★★★★ | | 固定 | | ★★★ | |
| 板書エリア | 一般的に使われている画面サイズと解像度 | 72型 (16:10) 解像度注④: WXGA 1,280×800 寸法(W×H):155.2×97cm 投射距離:本体前面から約79cm | | 大画面! 80型 (16:10) 解像度: WXGA 1,280×800 寸法(W×H):173×108cm | | 大画面! 80型 (16:9) 解像度: FULL HD 1,920×1,080 寸法(W×H):177.1×99.6cm | |
| | 一般的に使われている画面サイズと解像度 | 72型 (16:10) 解像度注④: WXGA 1,280×800 寸法(W×H):155.2×97cm 投射距離:本体前面から約79cm | | 70型 (16:10) 解像度: WXGA 1,280×800 寸法(W×H):150.8×94.2cm | | 65v型 (16:9) 解像度: 4K 3,840×2,160 寸法(W×H):142.8×80.3cm | |
| インタラクティブ機能注⑥ | 使いやすさのイメージ(反応・スムーズさ・精度など) | 自由 | | 制限(固定)される | | 自由 | |
| | 画面でPC操作 | ● | | ● | | ●*1 | |
| | アノテーション | ●(PCアプリ) | | ● | | ●*1(PCアプリ) | |
| | キャプチャー保存 | ●(PC) | | ● | | ●*1(PC) | |
| HDMI以外の表示方法 | USB type-C 映像入力(DP/Altモード) 注⑥ | ● | | ● | | ● | |
| | ネットワーク投映(専用アプリケーションによる) | ● | | ● | | ●(WX4153Nのみ) | |
| | Miracast® | 標準搭載 周辺機器にて対応 | | 周辺機器にて対応 標準搭載 | | 標準搭載(WX4153Nのみ) | |
| | Chromecast® | 周辺機器にて対応可能 | | 周辺機器にて対応可能 | | 周辺機器にて対応可能 | |
| USB給電 USB type-A 注⑧ | 必要な周辺機器 | マグネットスクリーン(横スライド式) | | マグネットスクリーン(巻き上げ式) インターフェースボックス | | スタンド | |
| | 必要な工事・作業 | - | | 設置、配線 | | スタンドの組み立て | |
| 導入に関して | 機材と工事の費用感(リコージャパン調べ) | ●●●●● | | ●●●●●●● | | ●●●●●●●●● | |
| 画面表示 | 機動性(イメージ) | ★★★★★ | | 固定 | | ★★★ | |
| | 一般的に使われている画面サイズと解像度 | 72型 (16:10) 解像度注④: WXGA 1,280×800 寸法(W×H):155.2×97cm 投射距離:本体前面から約79cm | | 大画面! 80型 (16:10) 解像度: WXGA 1,280×800 寸法(W×H):173×108cm | | 大画面! 80型 (16:9) 解像度: FULL HD 1,920×1,080 寸法(W×H):177.1×99.6cm | |
| インタラクティブ機能注⑥ | 使いやすさのイメージ(反応・スムーズさ・精度など) | 自由 | | 制限(固定)される | | 自由 | |
| | 画面でPC操作 | ● | | ● | | ●*1 | |
| | アノテーション | ●(PCアプリ) | | ● | | ●*1(PCアプリ) | |
| | キャプチャー保存 | ●(PC) | | ● | | ●*1(PC) | |
| HDMI以外の表示方法 | USB type-C 映像入力(DP/Altモード) 注⑥ | ● | | ● | | ● | |
| | ネットワーク投映(専用アプリケーションによる) | ● | | ● | | ●(WX4153Nのみ) | |
| | Miracast® | 標準搭載 周辺機器にて対応 | | 周辺機器にて対応 標準搭載 | | 標準搭載(WX4153Nのみ) | |
| | Chromecast® | 周辺機器にて対応可能 | | 周辺機器にて対応可能 | | 周辺機器にて対応可能 | |
| USB給電 USB type-A 注⑧ | 必要な周辺機器 | マグネットスクリーン(横スライド式) | | マグネットスクリーン(巻き上げ式) インターフェースボックス | | スタンド | |
| | 必要な工事・作業 | - | | 設置、配線 | | スタンドの組み立て | |

*1 RICOH PJインタラクティブキットタイプ3(別売り)装着時 *2 本体と接続元端末が同一ネットワーク上(同一セグメント上)に存在していること *3 本体がインターネットに接続されており、かつ本体と接続元端末が同一ネットワーク上(同一セグメント上)に存在していること *4 PCにHDMI出力もしくはUSB type-C(DP/Altモード)出力を備えていること