

PENTAX



僕を走らせる一眼。

K-30



DRIVE!

この世界は変化に満ちている。
誰よりも広い視界をもとう。
スピードを手にする事。
雨でも嵐でも自由であること。
タフでなければならない。
じぶんらしくあるために。
この世界はチャンスに満ちている。
手の中で、思いのままに操ろう。
生きることは、スポーツだ。
あなたを走らせる一眼。

K-30





美しく、速く、たくましく。

駆けだそう、その手にすべてを携えて。

||| FINE SHOOTING |||

ファインダーの向こうに息づく美のすべてを、ありのままに写しきること。最新鋭の大型センサーと画像処理エンジンをその身に備え、眼前の世界を緻密に描写。暗い場所でも頼もしく、手ぶれにも揺るぎなく。シャッターを切る、その瞬間の感動までも、いま一枚に。

||| SPEED SHOOTING |||

垣間見えた瞬間の表情、瞬間の瑞々しい躍動を、逃すことなくキャッチすること。新開発AFモジュールが生む高精度AF、動体をとらえて離さない高速AF.C、そして最高約6コマ/秒の圧倒的な連写力。そのカメラのポテンシャルは、一瞬に挑むあなたのために。

||| ACTIVE SHOOTING |||

タフな環境に臆することなく、シャッターチャンスにもたつくことなく。手の中に深くなじみ、徹底的に扱いやすい小型軽量ボディ。そこに、水やホコリに怯まないたくましさをも同時に追求。そのカメラを携えたとき、きっと世界の奥へと踏み出したくなる。



PENTAX K-30+smc PENTAX DA*60-250mmF4ED[IF]SDM使用。絞り:F7.1
シャッタースピード:1/800秒、露出補正:0.0EV、感度:ISO100、ホワイトバランス:AWB、カスタムイメージ:ナチュラル



PENTAX K-30+smc PENTAX DA*55mmF1.4SDM使用。絞り:F5.6
シャッタースピード:1/250秒、露出補正:0.0EV、感度:ISO100、ホワイトバランス:AWB、カスタムイメージ:鮮やか

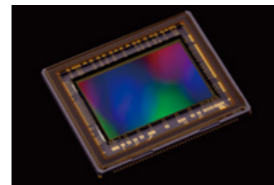


PENTAX K-30+smc PENTAX DA*16-50mmF2.8ED AL[IF]SDM使用。絞り:F2.8
シャッタースピード:0.5秒、露出補正:0.0EV、感度:ISO400、ホワイトバランス:AWB、カスタムイメージ:鮮やか

III FINE SHOOTING III 目の前の世界の輝きを、ありのままに一枚に。

感動ごと写しきる贅沢な画質。 **PRIME M**
PENTAX Real Image Engine M
最新鋭画像処理エンジンPRIME M搭載。

心ふるわすこの世界の色彩を、そのまますべて写真の中へ。大型APS-Cサイズの最新CMOSセンサーが有効約1628万画素の高精細画像を実現。さらにペンタックス独自の高性能画像処理エンジン“PRIME M”搭載で、シャープな解像感、滑らかな階調表現を可能にします。



新CMOSセンサー

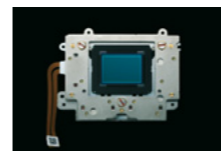


PRIME M

どんなレンズでも手ぶれを気にせず。
手ぶれ補正機構SR内蔵。



超広角から超望遠まですべての対応レンズで手ぶれ補正が可能です。ペンタックス独自の手ぶれ補正機構SR(Shake Reduction)により、望遠撮影やストロボオフ、夕暮れどきなど、手ぶれを起こしやすいシーンでもきわめてシャープな画像が得られます。



ボディ内手ぶれ補正機構SR



SR オフ



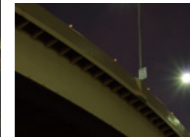
SR オン

暗い場所でも狙い通りの一枚に。
最高ISO感度25600*。

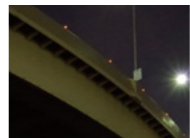
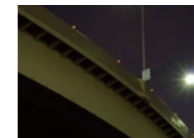
超高感度でもノイズを少なく。画像処理エンジンPRIME Mにより標準でISO12800、拡張設定でISO25600の撮影に対応。夜景や室内も三脚やストロボなしで鮮明に撮影できます。またスポーツシーンでもシャッター速度を上げられるため、躍動する一瞬を逃しません。*拡張設定時。



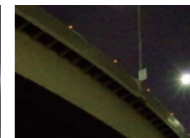
ISO 800



ISO 100



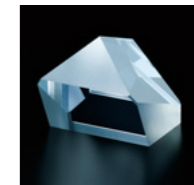
ISO 3200



ISO 12800

構図にこだわる楽しみを深く。
視野率約100%ペンタプリズムファインダー。

ガラスペンタプリズムの採用と手ぶれ補正機構SRの応用により、大型化せずにプロ機と同等の視野率約100%を実現。構図をきっちり決められる光学ファインダーの理想形です。スポーツなど動く被写体もとらえやすく、快適な撮影を可能にします。また撮影目的に合わせて交換できるフォーカシングスクリーンも別売で用意しています。



フルHDで高品位に動画撮影。
表現にこだわる楽しみも。



画像処理エンジンPRIME Mが、美しく滑らかなフルハイビジョン(30fps、MPEG-4 AVC/H.264形式)での動画撮影を実現します。カスタムイメージやデジタルフィルターのエフェクト効果を活用して、映像表現も多彩に楽しめるほか、絞り、シャッター速度、ISO感度などの設定も自在。こだわり抜いたムービー撮影が可能です。また、一定時間ごとに写真を撮ってつなぎあわせるインターバル動画の撮影にも対応。ゆっくりと移り変わる空の表情や植物の成長などをドラマチックに記録可能。ダイナミックレンジを広げたHDR撮影でのインターバル動画も楽しめます。*手ぶれ補正は電子式(Movie SR)となります。

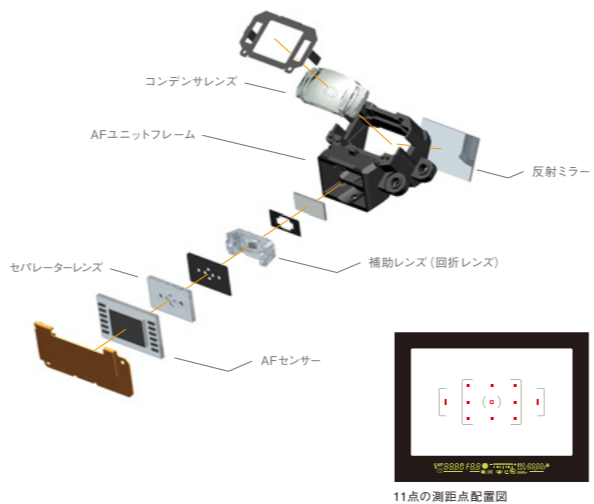


PENTAX K-30+smc PENTAX DA*16-50mmF2.8ED AL(IF)SDM使用。絞り:F4.0
シャッタースピード:1/2000秒、露出補正:0.0EV、感度:ISO200、ホワイトバランス:AWB、カスタムイメージ:鮮やか

III SPEED SHOOTING III 躍動する一瞬のアートを、その瞳は逃さない。

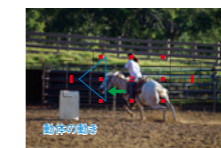
さらに精度が高まったオートフォーカス。
新AFモジュール“SAFOX IX i+”。

全11点のAF測距点のうち中央9点がクロスセンサー。スピーディで正確なピント合わせが可能です。またAFモジュールに“SAFOX IX i+”(サフォックス・ナイン・アイ・プラス)を新たに採用。新採用の回折レンズによりモジュール内レンズの色収差を最小限に抑え、さらに光源検知センサーが、光の波長の違いによる微少なピントズレを補正することで高精度なオートフォーカスを実現しました。



動くものもつかんで離さない
高速AF.C(コンティニュアス)。

ピントを合わせ続けるAF.C(コンティニュアス)モードが、AFアルゴリズムの最適化により高速化しました。セレクトエリア拡大機能を備え、周辺の測距点の距離情報を参照し、セレクトポイントから動体が外れても追尾を継続。追従性が大幅に向上しています。



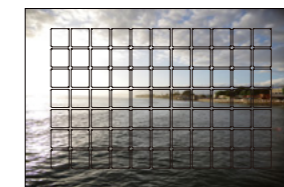
セレクトエリア拡大機能



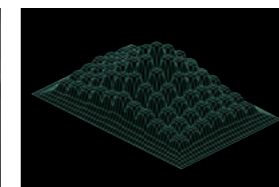
■セレクトポイント
■アシストポイント

77分割測光で、かしくく露出を判断。

撮影エリアの明暗差をきめ細かく測光できる77分割測光センサーを搭載。カメラの構え方(縦・横位置)、被写体までの距離、撮影倍率などから総合的に露出を判断し、たとえば逆光時でも被写体が暗くなるのを防ぎます。また分割測光のほか、中央重点測光・スポット測光も選択できます。



77分割測光エリア



77分割測光

すばやい被写体の最高の瞬間を狙う。
最高6コマ/秒の快速シューティング。

最高約6コマ/秒におよぶ高速連写と、1/6000秒もの高速シャッターを可能に。スポーツやステージ、動物や乗り物など、速い動きの被写体の一瞬のシャッターチャンスをとらえます。



※写真はイメージです。

俊敏に本格的な一眼レフの操作を。
ダブル電子ダイヤル。

本体の前後に電子ダイヤルを装備。カメラを構えたまま、親指と人差し指で瞬時に思いのままにシャッタースピードと絞り値を調整できます。また調整後、最適なISO感度へと自動的に切り替わるペンタックス独自のTAvモードも搭載しました。



ピント位置をスピーディに調整。

RAW/Fxボタンに「測距点選択」を割当てれば、AF測距点が「セレクト」に設定されているときに、ボタン一押しで測距点の移動が可能になります。本体前後のダイヤルを使い、ピントを合わせたい位置を自在に調整できます。



PENTAX K-30+smc PENTAX DA*16-50mmF2.8ED AL(IF)SDM使用。絞り:F4.0
シャッタースピード:1/2000秒、露出補正:0.0EV、感度:ISO200、ホワイトバランス:AWB、カスタムイメージ:鮮やか

III ACTIVE SHOOTING III 身軽に連れ出す、瞬時に構える、その機動力。

あらゆるフィールドへ。
防塵・防滴構造、-10℃耐寒動作保証。

81カ所にシーリングを施した信頼の防塵・防滴構造。ホコリや水滴に強く、場所・天候を気にせず撮影が楽しめます。また-10℃まで動作保証する耐寒性能を備え、冬のアウトドアでもアクティブに使いこなせます。



シーリング図

撮影条件に応じて自動で最適設定に。
オートピクチャーモード。

人物、風景、接写など、被写体に応じてカメラの設定を自動調節してくれるオートピクチャーモードを搭載。シャッターを押すだけで、最適な設定のもと撮影できます。さらにライブビュー撮影時も顔検出AFにより、高精度な人物認識が可能です。



オートピクチャー「動物」

構えやすさ、使いやすさに
こだわったスポーティボディ。

いつでも瞬時に構えられる、スポーティな小型軽量ボディ。アクティブな撮影を考慮した、しっかりと握れる大型グリップ、フラットな形状のペンタ部、さらに縦にして構えた時にもホールドしやすい曲面ラバーなど、デザイン性とハンドリング性を両立しました。さらに、各ボタン類は大きく押しやすく、十字キーはすり鉢状とすることで、ファインダーをのぞきながら感覚的に操作できるよう配慮しました。別売のハンドストラップを装着すれば、さらにアクティブな撮影がおこなえます。



ハンドストラップ
O-ST128 (別売)

夜景や逆光など、難しい場面も
簡単に撮れるシーンモード。

シーンに合わせてカメラ動作と露出を自動制御してくれる19種類のシーンモードを搭載。“夜景人物”や“逆光シルエット”など、難しい条件下でも美しい一枚を撮影できます。



シーンモード「風景」

シーンモードモニター画面

バッテリー切れの心配がない
デュアルバッテリー対応。

付属のリチウムイオン充電電池に加え、別売のバッテリーホルダーを利用して市販の単3形電池も電源に使用可能。充電切れの場合も、外出先ですぐに入手し撮影が続けられます。



充電式リチウムイオンバッテリー

単3形電池
(バッテリーホルダー D-BH109使用)

モニターでもターゲットを
追いやすく。

広視野角で見やすい3.0型・約92.1万ドットの大型液晶モニターを搭載。60fpsのスムーズな画面表示により、ライブビュー撮影時にも動きのある被写体をモニター上でしっかりとらえることができます。またフォーカスアシスト機能を備え、マニュアルフォーカスでのピント合わせが楽におこなえます。さらに、黄金分割などのグリッド表示機能によりライブビュー撮影の際の構図作りが便利です。

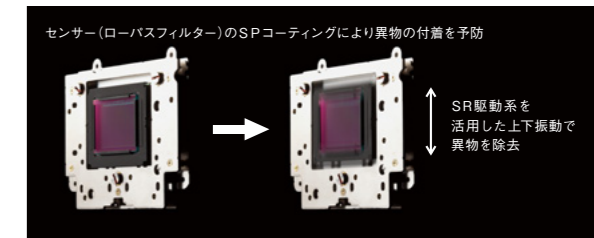


※写真はハメコミです。

いつでもセンサーをクリーンに。
“DR”ダストリムーバル。



大切な写真はいつもきれいに写したい。DR(ダストリムーバル)機構は、CMOSセンサー部に付着したホコリを除去し、画像への写り込みを防ぎます。クリーニングの動作は電源ON、OFF時と任意のタイミングでの動作が選べます。



センサー(ローパスフィルター)のSPコーティングにより異物の付着を予防

SR駆動系を
活用した上下振動で
異物を除去

自分の好みの設定にカスタマイズ。
USERモード・RAW/Fxボタン。

お気に入りの設定をユーザーモードに登録でき、ダイヤルで瞬時に呼び出し可能。さらにRAW/Fxボタンには光学/デジタルプレビュー、構図微調整など、よく使う機能を自由に割り当てることができます。加えて、前後の電子ダイヤルをカスタマイズしたり、高感度ノイズリダクションの処理量をISO感度ごとに設定したりと、細やかな調整で自分好みの1台へと仕上げられます。



ADVANCED FUNCTION 思い通りの表現へ。いっそうクリエイティブに使いこなす。

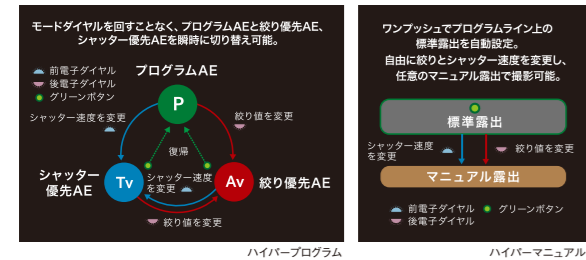
写真の仕上がりをどこまでも深く。
カスタムイメージ。

写真の色合いやメリハリ感をコントロールできるカスタムイメージ。艶やかさを強調し、華やかに仕上げる「ポップチューン」、彩度を落としてコントラストを高めた映画のような味わいを生む「銀残し」など、11種類の中から好みの仕上がりを選んで撮影できます。また、各々のカスタムイメージでコントラストやシャープネスなどのパラメーターを細かく調整できるので、目的の仕上がりを追求できます。



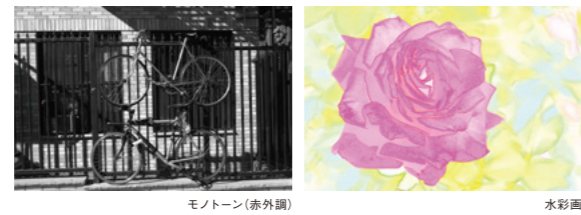
目的の露出値にすばやくアプローチ。
多彩な露出モード。

モードダイヤルを回すことなく、ふたつの電子ダイヤルで瞬時に狙い通りの露出が決まるP(ハイパープログラム)、すばやいマニュアル露出設定を可能にするM(ハイパーマニュアル)を搭載。その他、Sv(感度優先)、TAv(シャッター&絞り優先)を含む、充実の露出モードを用意しています。



写真の新しい楽しみが広がる
デジタルフィルター。

撮影中と撮影後の画像にさまざまな加工を施せるデジタルフィルター。水彩画、色抽出、ポストリゼーションなど全19種類を用意しました。複数のフィルターの重ねがけやパラメーターの調整、カスタムイメージとの組み合わせなどにより、表現できる世界はますます広がります。



自動的にフレームを水平に。
自動水平補正。

カメラの左右方向の傾きを、手ぶれ補正機構SRの働きでCMOSセンサーを回転させて水平へと自動的に近づけます。補正可能角は最大で約±1.5度。手持ち撮影時に役立つことはもちろん、三脚使用時でも微妙な水平出しが自動で行えます。
※最大補正可能角は、SRオフで±1.5度、SRオンで±1度です。

手軽に写せる楽しい合成写真。
多重露出。

2～9枚の写真を撮影して、1枚の画像に重ね合わせることができます。液晶モニターで合成画像を確認しながら多重露出撮影ができるので、構図決めがスムーズです。

広いダイナミックレンジの写真を合成。
HDR(High Dynamic Range)撮影。

標準/アンダー/オーバーの3枚を連続撮影し、それぞれから理想の露出に近い部分を抽出、1枚の画像に合成するHDR撮影が可能。露出幅を3段階(±1・±2・±3)から選べ、より視覚に近い自然な階調表現や、誇張したアーティスティックな表現が手軽に得られます。
※記録形式はJPEGのみ。RAW+設定時はHDR撮影を選択できません。



天体追尾も可能な
高性能GPSユニットに対応。

GPSユニット「0-GPS1」に対応。本体に装着すれば、撮影画像に緯度、経度、高度などを記録できるほか、正確な方位を表示する「電子コンパス」など充実の機能を活用できます。また、GPS情報から割り出した天体の動きにイメージセンサーを同調させる「アストロトレーサー」にも対応。長時間露光しても星々を、軌跡ではなく点像のまま撮影できるので微光星も美しく描写できます。

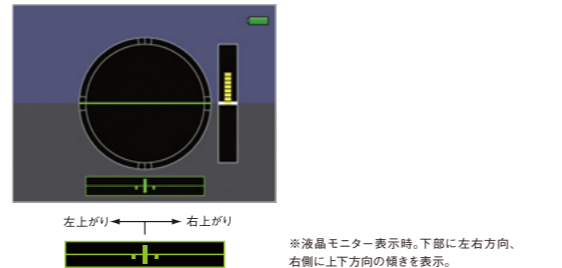


白とび、黒つぶれを効果的に抑制。
D-Range設定。

明暗差の大きなシーンで、再現できる階調の幅(ダイナミックレンジ)を拡大することができます。逆光の影の部分などで生じる黒つぶれや、白い服・白い雲などに起こりやすい白とびを防ぎ、立体感のある作品が得られます。

上下方向の傾きにも対応する
電子水準器。

左右のみならず上下の傾きも検知・表示できる高性能な電子水準器を搭載。たとえば風景・夜景など基準線が分かりにくいときにも正確な撮影が可能です。
※ファインダー内のバググラフでは上下方向の傾きは表示されません。



雲台を動かさず、構図を微調整。

カメラを三脚に固定したまま、CMOSセンサーを移動・回転させることで、フレーミングの微調整が可能。雲台を動かす手間がなく、構図を素早く整えられます。

充実のホワイトバランスモード。

異なる光源下でも白が色転びしない高精度なオートホワイトバランスのほか、9種類のモードをプリセット。さらに「CTE」は画像内のメインカラーを強調し、木々の緑や夕焼けの赤を印象的に仕上げるPENTAX独自のモードです。



PCなしで高品位な現像。
カメラ内RAW展開・バッファRAW保存。

カメラ内でRAWデータを現像することができます。カスタムイメージ、ホワイトバランスのほか、アスペクト比、増減感など、細かいパラメーターの調整が可能です。また、JPEG撮影時の最終データをRAW形式で再保存する「バッファRAW保存」も実現。画質を落とさず目的の画像調整が行えます。
※RAW保存できるのは直前に撮影した1枚のJPEG画像(連続撮影時は最後の1枚、HDR撮影時は標準露出)に限ります。

画像の管理からレタッチまで一元化、
SILKYPIX Developer Studio 3.0
for PENTAX。

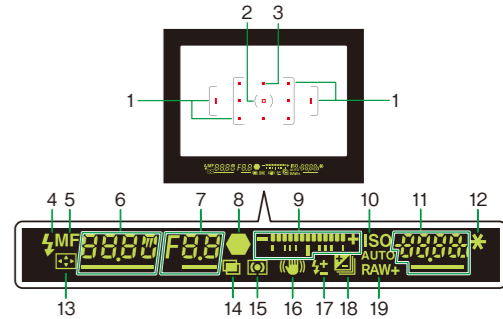
画像の管理・閲覧と多彩なレタッチがシームレスに楽しめる付属ソフトです。定評ある「SILKYPIX」の現像処理エンジンをベースに、高速のRAW展開を実現。またよく使う機能を使いやすい場所に表示できるなど、カスタマイズも自在です。

各部名称



※ボディマウントキャップ、ホットシューカバーを取り外した時の状態です。

ファインダー内情報表示



- | | | | |
|--------------|-----------------|-----------------------|-----------------|
| 1 AFフレーム | 6 シャッター速度 | 11 ISO感度/撮影可能枚数(撮影直後) | 15 測光方式 |
| 2 スポット測光フレーム | 7 絞り値 | 12 AEロック | 16 手ぶれ補正 |
| 3 測距点 | 8 合焦マーク | 13 測距点移動 | 17 ストロボ光量補正 |
| 4 ストロボ発光 | 9 露出バー | 14 多重露出 | 18 露出補正/露出ブラケット |
| 5 マニュアルフォーカス | 10 ISO/ISO AUTO | 19 記録形式 | |

手にするたびに心がはずむ。選べる多彩なカラーラインナップ。

あなたの手に、そしてあなたの心になじむこと。レギュラーカラー 3色に加えて、さまざまなオーダーカラーが用意されたK-30。選べる全18色のラインナップで、いつでも一緒に持ち歩きたい、胸はずむシューティングライフを実現します。

レギュラーカラー

オーダーカラー



ブラック
<JANコード> K-30 ボディ 217227 / K-30 レンズキット 217333
K-30 ダブルズームキット 217531 / K-30 18-135 レンズキット 217449



クリスタルブルー
<JANコード> K-30 ボディ 218125 / K-30 レンズキット 218231
K-30 ダブルズームキット 218330 / K-30 18-135 レンズキット 218316



クリスタルホワイト
<JANコード> K-30 ボディ 217845 / K-30 レンズキット 217951
K-30 ダブルズームキット 218071 / K-30 18-135 レンズキット 218033



クリスタルブラック
<JANコード> K-30 ボディ 218354 / K-30 レンズキット 218729
K-30 ダブルズームキット 219023 / K-30 18-135 レンズキット 218873



シルキーブルー
<JANコード> K-30 ボディ 218651 / K-30 レンズキット 218804
K-30 ダブルズームキット 219108 / K-30 18-135 レンズキット 218958



シルキーホワイト
<JANコード> K-30 ボディ 218644 / K-30 レンズキット 218798
K-30 ダブルズームキット 219092 / K-30 18-135 レンズキット 218941



クリスタルレッド
<JANコード> K-30 ボディ 218606 / K-30 レンズキット 218750
K-30 ダブルズームキット 219054 / K-30 18-135 レンズキット 218903



クリスタルボルドー
<JANコード> K-30 ボディ 218613 / K-30 レンズキット 218767
K-30 ダブルズームキット 219061 / K-30 18-135 レンズキット 218910



クリスタルグリーン
<JANコード> K-30 ボディ 218637 / K-30 レンズキット 218781
K-30 ダブルズームキット 219085 / K-30 18-135 レンズキット 218934



シルキーレッド
<JANコード> K-30 ボディ 218682 / K-30 レンズキット 218835
K-30 ダブルズームキット 219139 / K-30 18-135 レンズキット 218989



シルキーボルドー
<JANコード> K-30 ボディ 218699 / K-30 レンズキット 218842
K-30 ダブルズームキット 219146 / K-30 18-135 レンズキット 218996



シルキーグリーン
<JANコード> K-30 ボディ 218712 / K-30 レンズキット 218866
K-30 ダブルズームキット 219160 / K-30 18-135 レンズキット 219016



クリスタルシルバー
<JANコード> K-30 ボディ 218620 / K-30 レンズキット 218774
K-30 ダブルズームキット 219078 / K-30 18-135 レンズキット 218927



クリスタルイエロー
<JANコード> K-30 ボディ 218378 / K-30 レンズキット 218743
K-30 ダブルズームキット 219047 / K-30 18-135 レンズキット 218897



クリスタルオレンジ
<JANコード> K-30 ボディ 218361 / K-30 レンズキット 218736
K-30 ダブルズームキット 219030 / K-30 18-135 レンズキット 218880



シルキーシルバー
<JANコード> K-30 ボディ 218705 / K-30 レンズキット 218859
K-30 ダブルズームキット 219153 / K-30 18-135 レンズキット 219009



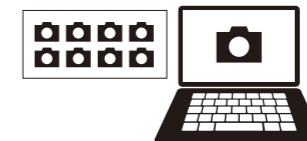
シルキーイエロー
<JANコード> K-30 ボディ 218675 / K-30 レンズキット 218828
K-30 ダブルズームキット 219122 / K-30 18-135 レンズキット 218972



シルキーオレンジ
<JANコード> K-30 ボディ 218668 / K-30 レンズキット 218811
K-30 ダブルズームキット 219115 / K-30 18-135 レンズキット 218965

※各JANコードの数字の前には 4549212 が入ります。

K-30 オーダーカラー ご注文・ご購入の流れ



K-30カタログ、ペンタックスホームページで
お好きなカラーをお選びください。

○ご注文



販売店でK-30の
カラーを伝え
注文します。

○メーカー受注・生産



ご注文を受けてから
生産致します。

メーカー受注後2週間程度で
ご注文の販売店まで納品
いたします。
※ご注文状況等によっては、納期が
遅れる場合があります。

○商品のお渡し



店頭でお受け取りください。

商品ラインナップ

	[PENTAX K-30 ボディ] ● K-30 ボディ オープン価格
	[PENTAX K-30 レンズキット] ● K-30 ボディ ● smc PENTAX-DA L 18-55mm F3.5-5.6AL 付 オープン価格
	[PENTAX K-30 ダブルズームキット] ● K-30 ボディ ● smc PENTAX-DA L 18-55mm F3.5-5.6 AL, smc PENTAX-DA L 55-300mm F4-5.8 ED 付 オープン価格
	[PENTAX K-30 18-135mm レンズキット] ● K-30 ボディ ● smc PENTAX-DA18-135mm F3.5-5.6ED AL(IF)DC WR付 オープン価格

PENTAX K-mount Lenses

すぐれた着脱操作性や精度、堅牢性を誇り、時代を超えて愛されるペンタックスKマウント。
K-30は、累計生産数約2,600万本におよぶ、ほぼすべてのペンタックスレンズを装着でき、そのほとんどで手ぶれ補正機構SRが使用可能です。

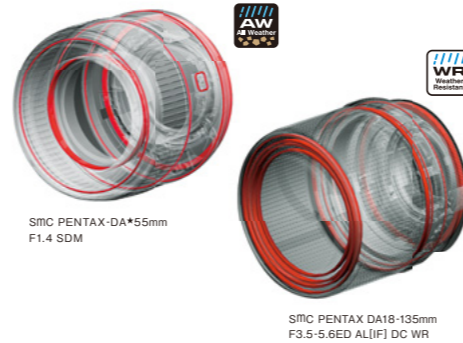
豊富な防塵・防滴レンズと簡易防滴レンズ。

過酷なアウトドア撮影ではカメラ本体だけでなくレンズにも耐環境性が求められます。ペンタックスは、DA*のAW(防塵・防滴)レンズ6本、WR(簡易防滴)レンズ4本と充実のラインナップで、タフな撮影を支えます。



シーリングで水・ホコリシャットアウト。

レンズ鏡筒内にシーリングを施しています。DA*レンズは、カメラ本体と同等の本格的な防塵・防滴性能を持ち、レンズ内部への小雨やホコリの侵入を防ぎます。WRは雨しぶきにも耐える簡易防滴構造です。



デジタル画像に最適化した充実の4シリーズ

DA* (デジタル専用)

SMC PENTAX-DA*16-50mm F2.8ED(IF) SDM

超高性能・大口径のレンズ群です。超音波モーターによりスムーズなAF駆動を行うSDM対応。またカメラ本体と同等の防塵・防滴性を備えます。

標準ズーム SMC PENTAX-DA*16-50mm F2.8ED AL(IF) SDM
望遠ズーム SMC PENTAX-DA*50-135mm F2.8ED(IF) SDM
望遠 SMC PENTAX-DA*60-250mm F4ED(IF) SDM
SMC PENTAX-DA*55mm F1.4 SDM
SMC PENTAX-DA*200mm F2.8ED(IF) SDM
SMC PENTAX-DA*300mm F4ED(IF) SDM

DA (デジタル専用)

SMC PENTAX DA50mm F1.8 **NEW!**

画質・操作性に優れ、かつ軽量化・小型化も追求したスタンダード・レンズ群です。簡易防滴構造のWRシリーズもラインアップしています。

フィッシュアイズーム SMC PENTAX-DA FISH-EYE10-17mm F3.5-4.5ED(IF)
超広角ズーム SMC PENTAX-DA12-24mm F4ED AL(IF)
標準ズーム SMC PENTAX-DA17-70mm F4AL(IF) SDM
SMC PENTAX-DA18-55mm F3.5-5.6AL WR
SMC PENTAX-DA18-135mm F3.5-5.6ED AL(IF) DC WR
高倍率ズーム SMC PENTAX-DA50-200mm F4-5.6ED WR
望遠ズーム SMC PENTAX-DA55-300mm F4-5.8ED
SMC PENTAX-DA14mm F2.8ED(IF)
SMC PENTAX-DA35mm F2.4AL
SMC PENTAX-DA40mm F2.8XS
SMC PENTAX-DA50mm F1.8 **NEW!**

DA Limited (デジタル専用)

SMC PENTAX-DA21mm F3.2AL Limited

写真家の視点から設定した独特の焦点距離、味わいのある描写力。アルミ削り出し鏡筒の高級感。こだわりに応える単焦点レンズを揃えました。

超広角 SMC PENTAX-DA15mm F4ED AL Limited
広角 SMC PENTAX-DA21mm F3.2AL Limited
標準 / マクロ SMC PENTAX-DA35mm F2.8 Macro Limited
標準 SMC PENTAX-DA40mm F2.8 Limited
望遠 SMC PENTAX-DA70mm F2.4 Limited

DFA (デジタル & 35ミリ判)

SMC PENTAX D FA-MACRO 100mm F2.8 WR

35ミリフィルムもカバーする大きいイメージサークル。高解像で、等倍までのクローズアップ撮影ができる。2本のマクロレンズを用意しています。

マクロ SMC PENTAX-D FA MACRO 50mm F2.8
SMC PENTAX-D FA MACRO 100mm F2.8 WR

アクセサリ

オートストロボ AF540FGZ 50,000円(税込52,500円) (ケース・スタンド付) JANコード / 4961333 116263	オートストロボ AF360FGZ 30,000円(税込31,500円) (ケース付) JANコード / 4961333 051182	オートストロボ AF200FG 18,000円(税込18,900円) (ケース付) JANコード / 4961333 133727	カメラケース O-CC90 4,500円(税込4,725円) JANコード / 4961333 152681	GPSユニット O-GPS1 オープン価格 JANコード / 4961333 189007
充電式リチウムイオンバッテリー D-LI109 オープン価格 JANコード / 4961333 177219	バッテリー充電器キット K-BC109J オープン価格 JANコード / 4961333 177264	ACアダプターキット K-AC128J オープン価格 JANコード / 4549212 218491	リモートコントロール F 3,000円(税込3,150円) JANコード / 4961333 049035	防水リモートコントロール O-RC1 3,600円(税込3,780円) JANコード / 4961333 183517
ケーブルスイッチ CS-205 5,000円(税込5,250円) JANコード / 4961333 057955	イメージセンサークリーニングキット O-ICK1 4,000円(税込4,200円) JANコード / 4961333 124985	拡大アイカップ O-ME53 3,000円(税込3,150円) JANコード / 4961333 123117	ハンドストラップ O-ST128 オープン価格 JANコード / 4549212 218460	単3形バッテリーホルダー D-BH109 オープン価格 JANコード / 4961333 177233

フォーカシングスクリーン

MF-60(標準) 4,000円(税込4,200円) JANコード / 4961333 155736	MI-60(AFスケールマット) 4,000円(税込4,200円) JANコード / 4961333 155750	ML-60(AF分割マット) 4,000円(税込4,200円) JANコード / 4961333 155743	ME-60(全面マット) 4,000円(税込4,200円) JANコード / 4961333 155767
--	---	---	---

K-30 システム図

LENS SYSTEM

DALレンズシリーズ D FAレンズシリーズ FA/FA JLレンズシリーズ Aレンズシリーズ

67mmレンズシリーズ 67mmレンズ用アダプターK 645mmレンズシリーズ 645mmレンズ用アダプターK

Sマウントレンズシリーズ マウントアダプターK スポッティングスコープ カメラアダプターPF-CA35

スト랩

ストラップ O-ST53(付属)
ハンドストラップ O-ST128

FLASH SYSTEM

TRパワーバック3型 AF540 FGZ AF360 FGZ AF200 FG AF160 FC

FINDER ACCESSORIES

アイカップMII アイカップF_n(付属) 拡大アイカップ O-ME53
レフコンバーターA マグニファイヤー F_n 視度調節レンズアダプターM
フォーカシングスクリーン MF-60(標準) ML-60(AF分割マット) MI-60(AFスケールマット) ME-60(全面マット)

電源

充電式リチウムイオンバッテリー D-LI109(付属)
バッテリー充電器 D-BC109J(付属)
ACコード D-C02J(付属)
単3形バッテリーホルダー D-BH109

OUTPUT

USBケーブル I-USB7(付属) ソフトウェア S-SW128
AVケーブル I-AVC7(付属) テレビ

記録媒体

SDメモリーカード SDHCメモリーカード SDXCメモリーカード

CAMERA CASE

カメラケース O-CC90

※レンズ、アクセサリの組み合わせには制限があります。詳しくはお客様相談センターにお問い合わせください。

撮影可能枚数の目安	※4GBのメモリーカードを使用した場合。(アスペクト比3:2)										(枚)	動画記録時間の目安	※4GBのメモリーカードを使用した場合。								(分:秒)													
	RAW		JPEG				JPEG						Full HD (1920×1080, 16:9)		HD (1280×720, 16:9)		VGA (640×480, 4:3)																	
記録サイズ(ピクセル)	16M (4928×3264)	16M (4928×3264)	12M (4224×2816)	8M (3456×2304)	5M (2688×1792)						30fps	25fps	24fps	60fps	50fps	30fps	25fps	24fps	30fps	25fps	24fps													
画質	DNG	★★★	★★	★	★★★	★★	★	★★★	★★	★	★★★	★★	★	★★★	★★	★	★★★	★★	★	★★★	★★	★	4GB	16:21	19:34	20:21	16:21	19:34	28:18	33:47	35:08	41:51	49:48	51:47

■動作確認済みのSD/SDHC/SDXCメモリーカード【パナソニック製/東芝製/サンディスク製】○SDメモリーカード容量:1GB、2GB ○SDHCメモリーカード容量:4GB、8GB、16GB、32GB ○SDXCメモリーカード容量:64GB
※2012年5月現在 ※UHS-1スピードクラスに対応しています。※動画を撮影する場合は、高速のSDメモリーカードを使用してください。書き込みが間に合わなくなると、撮影途中で終了する場合があります。※「動作確認」とは弊社が動作の確認を行い、お客様への便宜を図っているもので、お客様に弊社が保証をするものではありません。

《Windows®のシステム環境》【OS】Windows® 7 (32bit/64bit) / Windows® Vista (32bit/64bit) / Windows® XP (SP3以降、Home/Pro 32bit) ・インストールには管理者権限が必要・64bit OS上では、32bitアプリケーションとして動作可能 【CPU】Intel® Pentium互換プロセッサ(Pentium 4/Athlon XP以上推奨) ・マルチコア(Intel® Core™ i7、Intel® Core™ i5、Intel® Core™ 2 Quad、Intel® Core™ 2 Duo/AMD Phenom II X6、X4/Athlon II X4、X2等)対応 【メモリ】1GB以上(2GB以上推奨) 【ハードディスクの空き容量】プログラムのインストール、起動時:100MB以上の空き容量 画像ファイル保存:1ファイルあたり10MB程度 【モニター】1024×768ドット、24bitフルカラー以上 【その他】キーボード、マウス等の入力デバイス

《Macintoshのシステム環境》【OS】Mac OS X 10.7 / 10.6 / 10.5 【CPU】Intel® プロセッサ対応 / Power PC 【メモリ】1GB以上(2GB以上推奨) 【ハードディスクの空き容量】プログラムのインストール、起動時:100MB以上の空き容量 画像ファイル保存:1ファイルあたり10MB程度 【モニター】1024×768ドット、24bitフルカラー以上 【その他】キーボード、マウス等の入力デバイス

※対象OSは、そのマシンにプリインストールされたもので、最新のバージョンにアップデートされているものに限ります。※推奨環境のすべてのパソコンについて動作を保証するものではありません。

性能緒元

型式	型式…P-TTLストロボ内蔵 TTL AE・AF一眼レフデジタルカメラ レンズマウント…ペンタックスバヨネット KAF2マウント(AFカバー・情報接点・電源接点付) 使用レンズ…KAF3、KAF2(1/4ワーズーム非対応)、KAF、KAマウントレンズ
撮像部	撮像素子…種類:原色フィルター/CMOS、サイズ:23.7×15.7mm 有効画素数…約1628万画素 総画素数…約1649万画素 ダストリムーバル…撮像素子駆動およびSPコーティング 感度(標準出力感度)…AUTO/100～12800(1EVステップ、1/2EVステップまたは1/3EVステップ)、カスタム設定により拡張ISO100～256000使用可能 手ぶれ補正…撮像素子シフト方式
記録形式	画像ファイル形式…RAW(DNG)、JPEG(Exif2.3)準拠、DCF2.0準拠 記録サイズ(画素数)…JPEG:16M(4928×3264)、12M(4224×2816)、8M(3456×2304)、5M(2688×1792)、RAW:16M(4928×3264) 画質…RAW(12bit):DNG JPEG:★★★(S、ファイン)、★★(ファイン)、★(エコノミー)、RAWとJPEGの同時記録可能 色空間…sRGB、Adobe®RGB 記録媒体…SD、SDHC、SDXCメモリーカード 記録フォーマット…日付(100_1018_100_1019…) / PENTX(100PENTX、101PENTX…)
ファインダー	方式…ペンタプリズムファインダー 視野率…約100% 倍率…約0.92×(50mm F1.4 [∞]) アイレリーパー長…約21.7mm(見口枠より)、約24.5mm(レンズ中心より) 視度調節機能…約-2.5～+1.5m ⁻¹ フォーカシングスクリーン…ナチュラプライトマットIII、交換式
ライブビュー	方式…撮像素子によるTTL方式 AF方式…コントラスト検出式(顔検出、追尾、セレクト、スポット) 表示…視野率約100%、拡大表示(2×、4×、6×)、グリッド表示(16分割表示、黄金分割表示、スケール表示)、白と黒つぶれ警告表示、ヒストグラム表示、フォーカスアシスト
画像モニター	形式…TFTカラー LCD、広視野角タイプ イメージサイズ…3.0型 ドット数…約92.1万ドット 調整…明るさ調整、色調整
ホワイトバランス	オート…撮像素子および光源検知センサーによる併用方式 プリセット…太陽光、日陰、曇天、蛍光灯(D:昼光色、N:昼白色、W:白色、L:電球色)、白熱灯、ストロボ、CTE、マニュアル、色温度 マニュアル…モニター確認による設定(3種類登録可)、色温度設定、撮影画像設定 微調整…A・B軸、G・M軸で±7ステップで調整可
オートフォーカス	方式…TTL位相差検出式 測距センサー…SAFOX IXi+、11点測距(中央9点はクロスタイプ) 輝度範囲…EV-1～18(ISO100) AFモード…オートAF(AF.A)、シングルAF(AF.S)、コンティニュアスAF(AF.C)、AF.Sはフォーカス優先・レリーズ優先切替可、AF.Cはフォーカス優先・コマ速優先切替可 AFエリア…5点オート、11点オート、セレクト(セレクトエリア拡大設定可)、スポット AF補助光…専用LEDによるAF補助光

露出制御	測光方式…TTL開放77分割測光、分割測光/中央重点/スポット 露出範囲…EV0～22(ISO100・50mmF1.4) 露出モード…オートピクチャーモード、シーンモード(人物、風景、マクロ、動物、夜景、人物、夕景、青空、フォレスト、夜景、夜景HDR、ナイトスナップ、料理、ペット、キッズ、サーフ&スノー、逆光シルエット、キャンドルライト、ステージライト、美術館)※夜景HDRはJPEGで固定 プログラム、感度優先、シャッター優先、絞り優先、シャッター&絞り優先、マニュアル、バルブ 露出補正…±5EV(1/2EVステップ、1/3EVステップ選択可能) AEロック…MENUにてAF/AE-Lボタンに割当て可能
シャッター	方式…電子制御式縦走りフォーカスブレンシャッター シャッタースピード…オート1/16000秒～30秒、マニュアル:1/6000秒～30秒(1/3EVステップまたは1/2EVステップ)、バルブ
ドライブ	ドライブモード…1コマ、連続(Hi、Lo)、セルフタイマー(12秒後、2秒後)、リモコン(即、3秒後)、露出ブラケット(3コマ) 連続撮影…約6.0コマ/秒(JPEG、連続Hi時)約3.0コマ/秒(JPEG、連続Lo時)
ストロボ	内蔵ストロボ…ポップアップ機能付P-TTL内蔵ストロボ、ガイドナンバー約12(ISO100・m)、28mmレンズの画角(35ミリ判換算)をカバー 発光方式…P-TTL、赤目軽減、スローシンクロ、後幕シンクロ、(対応外付ストロボにおいて)ハイスピードシンクロ、ワイヤレスシンクロ可能 シンクロ同調速度…同調速度1/180秒 ストロボ光量補正…-2.0～+1.0EV
撮影機能	カスタムイメージ…鮮やか、ナチュラル、人物、風景、雅(MIYABI)、ポップチューン、ほのか、銀残し、リバーサルフィルム、モトーン、クロスプロセス ノイズリダクション…長秒時NR、高感度NR ダイナミックレンジ設定…ハイライト補正、シャド補正 レンズ収差補正…ディストーション補正、倍率色収差補正 デジタルフィルター…色抽出、トイカメラ、レトロ、ハイコントラスト、シェーディング、ネガポジ反転、カラー HDR撮影…オート、HDR1、HDR2、HDR3、自動位置調整可、振り幅設定(±1EV、±2EV、±3EV) 多重露出…撮影回数2～9回、自動露出調整 自動水平補正…SRオン時:最大1度まで補正可能、SRオフ時:最大1.5度まで補正可能 構図微調整…上下左右シフト調整範囲±1mm(回転時は±0.5mm)、回転調整範囲±1度 インターバル…撮影間隔(3秒～24時間)、最大撮影枚数999枚、開始トリガー(即時、時刻指定) 電子水準器…ファインダー内表示(水平方向のみ)、画像モニター表示(水平・あおり方向あり)
動画	ファイル形式…MPEG-4 AVC/H.264 記録サイズ…FullHD(1920×1080、16.9、30fps/25fps/24fps)、HD(1280×720、16.9、60fps/50fps/30fps/25fps/24fps)、VGA(640×480、4.3、30fps/25fps/24fps) 画質…★★★(S、ファイン)、★★(ファイン)、★(エコノミー) 音声…内蔵モノラルマイク、録音レベル 記録時間…最長約25分、内部温度上昇時は自動終了 カスタムイメージ…鮮やか、ナチュラル、人物、風景、雅(MIYABI)、ポップチューン、ほのか、銀残し、リバーサルフィルム、モトーン、クロスプロセス デジタルフィルター…色抽出、トイカメラ、レトロ、ハイコントラスト、ネガポジ反転、カラー インターバル動画…撮影間隔(3秒、5秒、10秒、30秒、1分、5分、10分、30分、1時間)、撮影所要時間(4秒～99時間)、開始トリガー(即時、時刻指定) ※記録形式はMotionJPEG(AVI)

再生機能	再生方法…1画像、マルチ画面表示(4、9、16、36、81画面)、拡大(最大16倍まで、スクロール可、クイック拡大可)、回転表示、ヒストグラム(Yヒストグラム、RGBヒストグラム)、白と黒つぶれ警告表示、縦位置自動回転、詳細情報表示、著作権情報表示(撮影者名、著作権者名)、フォルダー表示、撮影日別表示、スライドショー 消去機能…1画像消去、全画像消去、選択消去、フォルダー消去、クイックビュー消去 デジタルフィルター…モトーン、色抽出、トイカメラ、レトロ、ハイコントラスト、シェーディング、ネガポジ反転、カラー、ドラマチックアート、デッサン、水彩画、パステル、ポストリゼーション、ミニチュア、ソフト、クロス、フィッシュアイ、スリム、ベースメイク RAW展開…記録形式(JPEG)、記録設定(アスペクト比、記録サイズ、画質、色空間)、カスタムイメージ、ホワイトバランス、増減感、高感度NR、シャド補正、ディストーション補正、倍率色収差補正 編集機能…リサイズ、トリミング(アスペクト比変更可、傾き修正可)、インデックス、動画編集(分割および不要部分削除)、動画フレーム画像、JPEG保存、バッファRAW保存
-------------	---

カスタマイズ機能	ユーザーモード…最大2件まで登録可 カスタムファンクション…23項目 モードメモリ…12項目 カスタムボタン…RAW/Fxボタン(ワンタッチRAW+、露出ブラケット、光学プレビュー、デジタルレビュー、構図微調整、測距点切替)、AF/AE-Lボタン(AF作動1、AF作動2、AFキャンセル、AEロック) 露出モード別電子ダイヤルカスタマイズ各種 文字サイズ…標準、大きい ワールドタイム…世界75都市に対応(28タイムゾーン) AF微調整…±10ステップ、一律調整、個別調整(最大20本まで登録可) 著作権情報…「撮影者名」「著作権者名」を画像ファイルに記録
-----------------	--

電源	使用電池…充電式リチウムイオンバッテリーD-LI109 単3形電池ホルダーD-BH109(別売)使用時…単3形電池4本(リチウム電池、ニッケル水素充電電池、アルカド電池) ACアダプター…ACアダプターキット K-AC128J(別売) 電池寿命…【撮影可能枚数】ストロボ50%発光:約410枚、ストロボ発光無し:約480枚 再生時間…約270分 ※新品の専用バッテリー使用、23℃ 撮影枚数はCIPA規格に準じた測定条件による目安ですが、使用条件により変わります。
-----------	--

外部インターフェース	端子…USB2.0(ハイスピード対応)/AV出力端子/外部レリーズ端子 USB接続…MSC/PTP ビデオ出力方式…NTSC/PAL 外形寸法…約128.5mm(幅)×96.5mm(高)×71.5mm(厚)(本体のみ、操作部材除く) 質量…約650g(専用電池、SDカード付き)、約590g(本体のみ)
-------------------	---

付属品	同梱物…USBケーブル I-USB7、ストラップ O-ST53、充電式リチウムイオンバッテリー D-LI109、専用充電器D-BC109、ソフトウェア(CD-ROM)S-SW128、アイキャッチF _R 、ホットシューカバーF _K 、ボディマウントカバー ソフトウェア…SILKYPIX Developer Studio 3.0 for PENTAX
------------	--



■ SDXCロゴは、SD-3C、LLCの商標です。 ■ SILKYPIX® は株式会社市川ソフトラボラトリーの登録商標です。 ■ 本製品はPRINT Image Matching IIIに対応しています。PRINT Image Matching 対応プリンターでの出力及び対応ソフトウェアでの画像処理において、撮影時の状況や撮影者の意図を忠実に反映させることが可能です。なお、PRINT Image Matching III以前の対応プリンターでは、一部機能が反映されません。 ■ [PRINT Image Matching] [PRINT Image Matching II] [PRINT Image Matching III]に関する著作権はセコエシステム株式会社が所有しています。 ■ この製品はAdobe Systems Incorporated(アドビシステムズ社)の許可のもと、DNG技術を取り入れております。DNGロゴは、Adobe Systems Incorporated(アドビシステムズ社)の米国ならびに他の国における商標または登録商標です。 ■ Windows、Windows Vistaは米国Microsoft Corporationの米国およびその他の国における登録商標または登録商標です。 ■ Macintosh、Mac OSは米国およびその他の国で登録されているApple Inc.の商標です。 ■ Microsoft、Windows は米国 Microsoft Corporation の米国およびその他の国における登録商標です。Windows 7は米国Microsoft Corporationの米国およびその他の国における登録商標または登録商標です。 ■ Adobels、Adobe Systems Incorporatedの米国ならびに他の国における商標または登録商標です。 ■ Intel、Intel Core、PentiumはIntel Corporationの米国およびその他の国における商標または登録商標です。 ■ その他、記載の商品名、会社名は各社の商標もしくは登録商標です。

ペンタックスの詳しい情報をお届けするホームページ ▶▶▶ <http://www.pentax.jp>

お客様相談センター(製品に関するお問い合わせ)
営業時間 平日/9:00~18:00 土・日・祝/10:00~17:00 ※年末年始およびビルの施設点検日は休業
 ナビダイヤル 0570-001323 (市内通話料金でご利用いただけます)
ナビダイヤルをご利用いただけない場合は下記番号をご利用ください。 TEL.03-3960-5705 FAX.03-3960-4976

ピックアップリペアサービス	ギャラリー・ショールーム・修理受付	ペンタックスリコーイメージング主催の写真クラブ
修理品のお引き取りから修理完成品のお届けまでを一括してご提供するサービスです。詳しくは、上記ホームページをご覧ください。か、お客様相談センターにお問い合わせください。	PENTAX SQUARE ペンタックス スクエア (PENTAX FORUM) 東京都新宿区西新宿1-25-1 新宿センタービルMB(中地下1階) ☎ 10:30～18:30(火曜日定休日) TEL.03-3348-2941	Pentax Family ペンタックスファミリー ペンタックスファミリー事務局 東京都千代田区永田町1-11-1 三宅坂ビル ☎ 9:00～17:00(土・日・祝日定休日) TEL.03-3580-2060

ご用命は信用ある当店へ

2012年6月現在

ペンタックスリコーイメージング株式会社
〒174-8639 東京都板橋区前野町 2-35-7

PENTAX
A RICOH COMPANY