

PENTAX

K-m

ママ想いの
世界最小*

ママにやさしいカメラ、
できました。



いちばんちいさい。かんたん、きれい。

K-m 誕生

*APS-Cサイズに相当する撮像素子を搭載した有効1000万画素以上のデジタル一眼レフカメラにおいて(2008年10月1日現在)

世界最小*、かんたん、きれい。
わたしの理想に、いちばん近い。



ちいささ、世界最小*!

バッグに余裕でおさまるから、持ち歩きに便利。
いつでもサッと取り出して、大切なシーンを写真にできます。



ケータイ電話感覚の、らくらく操作!

デジタル一眼をはじめて手にするママでも、シャッターボタンを押すだけ。
豊富な機能も、片手でスマートに使いこなせます。



カメラまかせで誰でもきれい! 押すだけ 傑作写真

カメラがシーンを認識し、ベストな見え方と色になるよう自動設定。
新オートピクチャーモードが、思い出をきれいに描き出します。

画面のすみずみまで、くっきりきれい **有効約1020万画素**

ボディで手ぶれを防ぐ **SR(シェイクリダクション)**

被写体ぶれもノイズも、心配ご無用 **ISO3200対応**

使い方をカメラが教えてくれる **ヘルプボタン**

写真を楽しく、印象的に演出 **デジタルフィルタ**

一瞬を、撮り逃さない **最高約3.5コマ/秒連写**

ゴミの写りこみ問題、これで解決 **DR(ダストリムーバル)**

たっぷり撮れて、どこでもあんしん **単3形電池対応**

ママ想いの
世界最小*

K-m



●K-mボディ(JANコード:4961333 147427)
●K-mレンズキット[キット内容]ボディ/SMC PENTAX-DA L18-55mmF3.5-5.6AL(JANコード:4961333 147434)
●K-mダブルズームキット[キット内容]ボディ/SMC PENTAX-DA L18-55mmF3.5-5.6AL/SMC PENTAX-DA L50-200mmF4-5.6ED(JANコード:4961333 147441) ……(すべてオープン価格)
*APS-Cサイズに相当する撮像素子を搭載した有効1000万画素以上のデジタル一眼レフカメラにおいて(2008年10月1日現在)



DA*50-135mmF2.8ED [IF]SDM / 1/15秒 / F3.5 / 感度100 / ホワイトバランス 曇天

世界最小*だから、どこへもいっしょ。
かんたんだから、使いこなせる。

ちいさくて、かんたん

 **お散歩にぴったり、世界最小*ボディ!**

横幅は、たったの約122.5mm(突起部を除く)。バッグにすっきり入るから、どこへも気軽に連れ出せます。



軽いレンズで、持ち歩きらくらく!

写りのよさはそのままに、重さをダイエットした専用ズームレンズを同時開発*。レンズをつけても、デジタル一眼でトップクラスの軽さです。



DAL
軽くて高画質、専用のキットレンズが新登場

* DA Lレンズは、レンズキット、ダブルズームキットのセット販売のみとなります。

* ケース、フードは別売です。クイックシフト・フォーカスシステムは非対応です。



ちいさな手にもフィット、ぴったりグリップ!

ちいさいからこそ、グリップのデザインにひと工夫。しっかりした握り心地で、安定して構えられます。



ケータイ電話感覚の、らくらく操作!

ボタンやダイヤルはムダを省き、必要なものを、押しやすい場所にレイアウト。片手でスマートに操作できます。



撮影の設定がスイスイできる。シンプルで直感的な操作。

カメラの設定が液晶モニターでパッと確かめられる「ステータススクリーン」を採用。さらに、OKボタンをワンタッチするだけで「コントロールパネル」に表示がチェンジ。十字キーで項目を選び、すばやく設定を変更できます。



ステータススクリーン



コントロールパネル

* APS-Cサイズに相当する撮像素子を搭載した有効1000万画素以上のデジタル一眼レフカメラにおいて(2008年10月1日現在)



人物 認識 背景をぼかして、笑顔を際立たせる

DA L 50-200mmF4-5.6ED / 1/1500秒 / F4.5 / 感度200 / ホワイトバランス オート

手にしたその日から、
わたしも名フォトグラファー。

ちいさくて、
きれい



ペンタックスなら、色やメリハリもベストに表現。
誰でもきれい、おまかせシーン認識！

押すだけ 傑作写真

新オートピクチャーモード

新オートピクチャーモード



目の前にあるシーンを、いちばんキレイに表現するプロのテクニック。それを再現するのがピクチャーモードですが、ペンタックスの「新オートピクチャーモード」なら、ピクチャーモードの選択がカメラまかせ。被写体の動感や背景のぼかし具合、AFの使い分けだけではありません。色やメリハリ感といった写真の仕上げまで、シーンに合わせてフルオートで美しく。シャッターを切るだけで、プロ顔負けの一枚を手にできます。
※シーンによってピクチャーモードを正しく認識できないことがあります。

構えてシャッターボタンを押すだけ。
あとは、ぜんぶカメラがやってくれる。



1 カメラを向ける
※シャッターボタンを半押しすると、2・3はフルオートです。



2 カメラがシーンを自動認識

マクロ 認識



小さな世界を、ぐっとクローズアップ
近くの被写体のピントをはっきり、あざやかに。

夜景人物 認識



人も背景も、ナチュラルに描写
スローシャッターで背景もきれいに描写します。

動体 認識



ピンぼけを防いでシャープに
AF.Cモードで、動く被写体にピントを合わせ続けます。

人物 認識



背景をぼかして、
笑顔を際立たせる
肌色を健康的に再現します。

風景 認識



手前から奥まで、
ピントくっきり
木々の緑や空の青さを強調します。



ピクチャーモードの手動選択も、
ダイヤルを回すだけ！

ピクチャーモードを自分で選びたい場合も、モードダイヤルを回すだけのかんたんさ。「新オートピクチャーモード」がカバーしない「ストロボオフ」も選択できます。

ちいさくて、
おもしろい

シーンの雰囲気を、いっそう際立たせて表現！ 選んで  キレイ

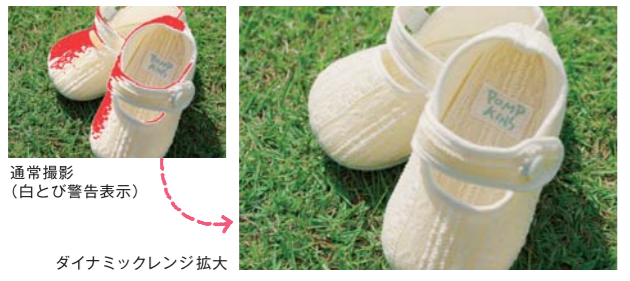


SCN (シーンモード)
たとえば、同じ風景でも、日中と夕景では表現したい色がちがうもの。撮りたいシーンに合わせて、カメラの機能を自動設定できるのがシーンモードです。K-mでは、「ステージライト」「ナイトスナップ」が加わり、さらにモードが充実。発表会や旅行の思い出を、より美しく記録できます。
※「ステージライト」「ナイトスナップ」の記録画質は、2M固定です。



白とびや黒つぶれを防いで、目にしたままのナチュラル描写。

ダイナミックレンジ拡大
白とびは、光が強すぎて、色や階調が再現できなくなる。 「ダイナミックレンジ拡大」機能を使えば、色と明暗のデリケートな変化を忠実に表現し、いっそうリアルな描写が得られます。 ※ISO感度の範囲はISO200~3200となります。

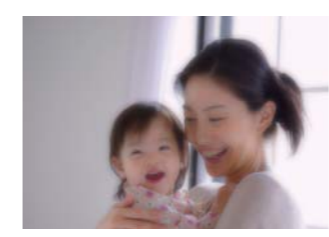


シャドー補正
撮るときはよく見えていたのに、写真にしたら暗くてがっかり。そんな失敗を防ぐ、うれしい機能です。明暗差の大きなシーンや、ストロボ写真の背景描写などに、大きな力を発揮します。



ひと味ちがう表現で、思い出を印象的に演出！

デジタルフィルタ
同じ写真が、見ちがえる。デジタルフィルタは、写真をいっそう印象的に見せるテクニックです。K-mなら、おもしろい特殊効果の数々を、デジタル処理で手軽に再現できます。
【適用できるデジタルフィルタ】 ●撮影時：トイカメラ、ハイコントラスト、ソフト、クロス、レトロ、色抽出
●再生時：トイカメラ、ハイコントラスト、ソフト、クロス、レトロ、色抽出、イラスト(パステル画・水彩画)、HDR、白黒、セピア、カラー、スリム、明るさ、カスタム



好みに合わせて、色や仕上がりをかんたん調整！

カスタムイメージ
色やメリハリ感といった写真の仕上げを、好みで選択・調整できます。選べるのは「鮮やか」「ナチュラル」「人物」「風景」「雅(MIYABI)」「モノトーン」の6種類。さらに仕上がりをきめ細かく調整でき、自分らしさを写真にプラスできます。



ちいさいけれど本格派。どんなシーンも、しっかり撮れる。

ちいさくて、
たのしい

手ぶれに強い！気になる手ぶれを、カメラがしっかり補正。

SR(シェイクリダクション)

せっかくのシャッターチャンスも、手ぶれしては台なしです。K-mはボディに手ぶれ補正機構を内蔵。効果は最大約4段分(シャッター速度換算)と強力で、しかも、どんなレンズでも力を発揮します。手ぶれが気になる暗いシーンや望遠レンズ使用時も、これなら安心。 ※手ぶれ補正の効果は、レンズの種類や撮影条件により異なります。また、三脚使用時はSRをOFFにしてください。



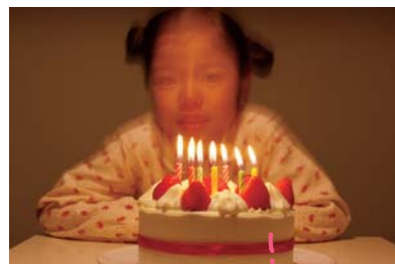
ボディ内手ぶれ補正だから、
どんなレンズでも効果を発揮！

DA40mmF2.8Limited / 1/20秒 / F13 / 感度100 / ホワイトバランス 日陰

被写体ぶれに強い！高感度でも鮮やか！

ISO3200対応 オート感度設定

暗いシーンで人物やペットを撮るときは、被写体ぶれが心配なもの。そんなとき、K-mは高感度に自動設定。高速シャッターで被写体ぶれを防ぎます。高感度でもノイズが少なく高画質、しかも最高ISO3200まで対応。手ぶれ補正機構と相まって、ストロボなしでもシャープで自然な描写が楽しめます。



DA40mF2.8Limited / 1/8秒 / F16 / 感度1600 / ホワイトバランス オート



3.5コマ/秒の快速連写で、シャッターチャンスを逃さない。

約3.5コマ/秒連写



最速で約3.5コマ/秒は、クラストップレベルの瞬発力。JPEGで最高画質のS.ファイン(★★★)で、最大5コマまで連続撮影できます。

明るい、見やすい、くっきりファインダー！

ファインダー

たとえば、わが子が活躍するスポーツシーンや、元気いっぱい駆け回る愛犬。速く動く相手は、光学ファインダーで撮るのが基本です。K-mは明るく見やすいファインダーを搭載。一瞬のシャッターチャンスを的確に狙えます。



難しいストロボ撮影も、カメラにおまかせ。

内蔵ストロボ

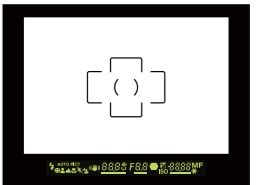
暗いシーンでは、内蔵ストロボが自動でポップアップ。カメラまかせで自然な描写が得られるほか、スローシンクロなど、機能も充実しています。



カメラを向ければ、撮りたい相手を自動でキャッチ。

5点測距AF

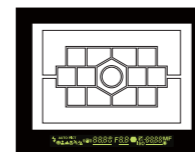
5つのポイントで被写体をキャッチする[ワイド]なら、被写体が構図の中心にない場合でも、ピントの「中ヌケ」を防止できます。また、画面の中心でピント合わせする[スポット]にも切り替えられます。



明暗差の大きなシーンや逆光でも、適確な明るさ。

16分割測光

画面を16のエリアに分けて、光の状況をきめ細かくチェック。逆光などの悪条件でも、画面全体のバランスがよくなるよう、カメラが露出をコントロールします。 ※中央重点測光、スポット測光も備えています。



ピントや明るさ、ワンタッチで思いのままに。

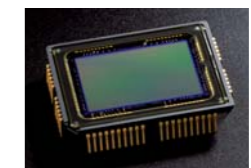
AFボタン

AFボタンに、ピント合わせまたはAEロックの機能を割り当てられます。ピントを先に合わせてチャンスを待ったり、被写体の明るさを決めてから構図を変えたりと、フレキシブルな使いこなしが楽しめます。



10.2M高画質と快速性能を生む、テクノロジー。

K-mの「眼」にあたるCCDは、23.5×15.7mmの大型サイズ。豊かな階調で、シャドウからハイライトまでしっかり描写します。また、有効約1020万画素だから、高精細でキレイな写真表現が可能です。その情報を画像処理するのは、独自の画像処理エンジン「PRIME」(プライム)。処理スピードが速く、ハイレベルな画像処理を瞬時にこなします。



安心が、いちばんだと思う。

ちいさくて、あんしん

ゴミの心配、カメラが解決！

DR(ダストリムーバー)

ゴミの写り込みは、デジタル一眼ならではの課題のひとつです。ペンタックスは、ゴミやほこりが付きにくいSPコーティングで、CCDへのゴミの付着を予防。それでも付いたときは、クリーニング振動でふり落とします。



ゴミをひと目でセルフチェック。お手入れに役立つ、気づき表示機能。

ダストアラート



CCDについたゴミやほこりが、モニターでひと目で確認できます。もしゴミを発見したら、DRのクリーニング振動や専用のクリーニングキットでかんたんに除去できます。

お出かけ先での電池切れも、これなら安心。

単3形電池対応

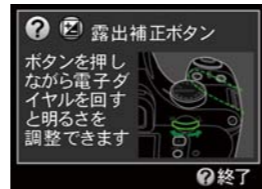
世界のどこでも手に入りやすい単3形電池が使用できます。お出かけ先で、うっかりバッテリー切れになっても、もう慌てる心配はありません。

※リチウム電池、ニッケル水素電池、アルカリ電池に対応



もうマニュアルいらず。使い方は、カメラに聞こう。

ヘルプボタン



使い方に迷ったらヘルプボタンをワンタッチ。さらに操作を知りたいボタンを押せば、その機能や使い方が表示されます。

※ヘルプボタンに次の機能を選んで割り当てることができます。(デジタルレビュー/カスタムイメージ/デジタルフィルタ/RAWボタン)

単3形電池*14本で約1650枚。撮っても撮っても、まだ撮れる。

撮影可能枚数

2枚に1枚、ストロボを使用しても、約1000枚*2も撮れる心強さ。気持ちのおもむくまま、撮りたい写真をどんどん撮り続けられます。

※1 リチウム電池使用時
※2 新品のリチウム電池使用、23℃、撮影枚数はCIPA規格に準じた測定条件による目安ですが、使用条件により変わります。

いいカメラは、撮ったあとが、また楽しい。

ちいさくて、たのしい

まるで“1枚のドラマ”。カメラまかせでコラージュ写真。

インデックス表示

「瞬間」の記録である写真を1枚にまとめることで、「時間の流れ」も印象的に表現できる、楽しい機能。もちろん、そのままプリントも可能です。

※レイアウトは5パターンから選択可能。写真は全面像から自動選択、手動選択、フォルダ指定から設定できます。



(プリントイメージ)

クッキリ大画面だから、写真が見やすい、探しやすい。

2.7型液晶モニター

約23万ドットの高精細、2.7型液晶モニターを搭載。広視野角だから、どの角度からでも表示を確認しやすく、スムーズな操作をサポートします。



見たい写真にすばやくアクセス。

再生・表示機能

写真を探したり、拡大したり。写真のチェックに便利な機能を、豊富に用意しています。



マルチ画面表示 一度に表示する写真を、4/9/16画像から選択できます。



カレンダー表示 写真を撮影日ごとに表示します。



16倍拡大表示

写真の任意のポイントを、最大で約16倍に拡大。ピントのチェックに役立ちます。



印刷モードも充実。傑作をアルバムに。

ダイレクトプリント

プリンターに直接つないで、プリントを思い通りに楽しむための機能が充実しています。



パソコンで写真を仕上げる、選んで鑑賞する。

RAWデータの現像・画像処理ソフト (バージョン3.60)

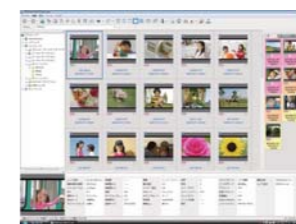
PENTAX PHOTO Laboratory™ 3



RAWで記録した写真を、パソコンで画像処理。色や明るさ、メリハリといった仕上げを変えて見比べたり、ノイズやレンズ収差を除去したりと、写真の完成度を思い通りに高められます。

高性能な画像閲覧ソフト (バージョン3.60)

PENTAX PHOTO Browser™ 3



写真の管理と閲覧に便利なソフトウェア。撮影データもひと目でわかり、パソコンのOSがサポートする写真管理フォルダとは次元のちがう、ハイレベルな写真管理が可能です。

システム環境について

●推奨環境のすべてのパソコンについて動作を保証するものではありません。

カメラから画像を転送し、付属ソフトウェアをインストールして使用するには、次のシステム環境が必要です。

Windowsのシステム環境

●USB接続・Windows XP/Windows Vista™がプリインストールされたパソコン・USBポート2.0が標準で搭載されていること
●アプリケーションソフト <PENTAX PHOTO Browser 3 / PENTAX PHOTO Laboratory 3>・OS Windows XP/Windows Vista・CPU Pentium 4以上 (Pentium 4 2.0GHz以上を推奨)・メモリー1.0GB以上 (2.0GB以上を推奨)・モニター1280×1024以上、24bitフルカラー (約1677万色)表示可能なもの・ハードディスクの空き容量 250MB以上 (500MB以上を推奨)

Macintoshのシステム環境

●USB接続・Mac OS X 10.3以降がプリインストールされたMacintosh・USB2.0ポートが標準で搭載されていること
●アプリケーションソフト <PENTAX PHOTO Browser 3>・OS Mac OS X 10.3以降・CPU PowerPC G5以上 (Intel Core プロセッサ以上を推奨、Universal Binary対応)・メモリー1.0GB以上 (2.0GB以上を推奨)・モニター1280×1024以上、24bitフルカラー (約1677万色)表示可能なもの・ハードディスクの空き容量 250MB以上 (500MB以上を推奨)



レンズの数だけ、きれいが広がる。



画面のすみずみまで高画質!



望遠ズーム
DA*50-135mm F2.8
ED(IF)SDM



35ミリ判換算76.5~207mm
JANコード:4961333 129270
1/1000秒/F5.6/感度200/ホワイトバランス 太陽光

バツグンの明るさと高画質で、プロも愛用する本格レンズです。風景やポートレートのほか、スポーツシーンにも最適。スムーズなAF機構(SDM)も魅力です。

味のあるポートレートを!

標準
DA40mm F2.8
Limited



DA Limited

35ミリ判換算61mm
JANコード:4961333 111008



1/15秒/F9.5/感度100/ホワイトバランス 日陰

背景をぼかしたポートレートにぴったり。厚さ15mmと薄型だから、持ち歩きもらくらく。画質はもちろん、アルミニウム素材ならではの高級感も味わい深いレンズです。



広角効果が面白い!

超広角ズーム
DA12-24mm F4
ED AL(IF)



35ミリ判換算18.5~37mm
JANコード:4961333 114177



1/350秒/F8.0/感度200/ホワイトバランス 太陽光

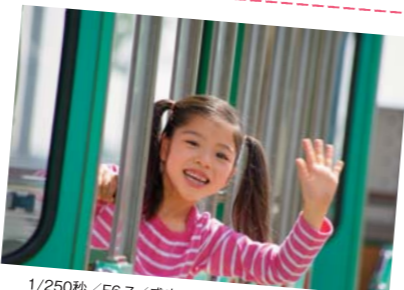
広大な風景や狭い室内を、見た目より広い視野で写しとれます。しかも撮りたい相手に約30cmまで近寄せ、奥行き感をグッと強調したおもしろい作品が手にできます。

遠くのわが子に、手が届きそう!

望遠ズーム
DA55-300mm
F4-5.8ED



35ミリ判換算84.5~460mm
JANコード:4961333 141180



1/250秒/F6.7/感度200/ホワイトバランス 太陽光

スポーツなど、近寄れない相手をグッと手前に引き寄せてくれる一本です。背景を大きくぼかし、相手を際立たせるなど、ポートレートや動物撮影にも大活躍します。

花もクローズアップ!

マクロ
D FA MACRO
50mm F2.8



35ミリ判換算76.5mm
JANコード:4961333 108633



1/180秒/F4.0/感度100/ホワイトバランス 曇天

小さな花や虫たちを画面いっぱいに写せます。背景を美しくぼかすことも、お手のもの。これで撮った一枚には、目では見えなかった意外な発見があるかも。

※記載の交換レンズは、すべてオープン価格です。

●SMC PENTAXレンズは、この他にも豊富なラインナップを用意しています。詳しくはレンズカタログまたはペンタックスのホームページをご覧ください。

各部名称



アクセサリ



内蔵ストロボ比で約3倍の大光量。高度な光の演出も思いのまま。
オートストロボ AF360FGZ
30,000円(税込31,500円)(ケース付)
JANコード 4961333 051182



コンパクトなのに機能充実。お出かけに便利な小型ストロボ。
オートストロボ AF200FG
18,000円(税込18,900円)(ケース付)
JANコード 4961333 133727



シャッターボタンを手元で操作。夜景や記念撮影に大活躍。
リモートコントロールF
3,000円(税込3,150円)
JANコード 4961333 049035



視野がさらに大きく、見やすくなる
レンズ内蔵アイカップ。
拡大アイカップ O-ME53
3,000円(税込3,150円)
JANコード 4961333 123117



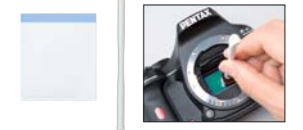
ファスナーが斜めだから、肩掛けスタイルのままサッと開閉。
カメラケース O-CC84
4,000円(税込4,200円)
JANコード 4961333 144754



ご家庭の電源をカメラに供給。長時間の撮影・再生に力を発揮。
ACアダプターキット K-AC84J
9,500円(税込9,975円)
JANコード 4961333 148059



カメラとテレビをつなげて、撮った写真が大画面で楽しめる。
ビデオケーブル I-VC28
1,200円(税込1,260円)
JANコード 4961333 109975



ゴミがついても、慌てない。手軽にゴミ取りできるお掃除スティック。
イメージセンサークリーニングキット O-ICK1
4,000円(税込4,200円)
JANコード 4961333 124985

●他にも各種のアクセサリをご用意しています。詳しくはアクセサリカタログまたはペンタックスのホームページをご覧ください。

性能諸元	
型式	P-TTLストロボ内蔵 TTL AE-AF一眼レフデジタルカメラ
有効画素数	約1020万画素
撮像素子	総画素数約1075万画素 種類…原色フィルタ/インターラインインターレースキャンCCD サイズ…23.5×15.7mm
記録画素数	JPEG:10M(3872×2592 ピクセル)、 6M(3008×2000 ピクセル)、2M(1824×1216 ピクセル) RAW:10M(3872×2592 ピクセル)
感度(標準出力感度)	AUTO/100～3200 (1EVステップ、1/2EVステップまたは1/3EVステップ)、 バルブ時はISO1600まで
画像ファイル形式	RAW(独自)、JPEG(Exif 2.2準拠、DCF2.0準拠)
画質	RAW(12bit):PEF、DNG JPEG:★★★(S、ファイン)、 ★★(ファイン)、★(エコノミー)、RAWとJPEGの同時記録可能
記録媒体	SD、SDHCメモリーカード
ホワイトバランス	撮像素子によるTTL方式 オート、太陽光、日陰、曇天、蛍光灯(D:昼光色、N:昼白色、W:白色)、 白熱灯、ストロボ、マニュアル、微調整可能
ファインダー	フォーカシングスクリーン固定式 種類…ペンタミラーファインダー、ナチュラルプライトマウントIIフォーカシングスクリーン 視野率…約96% 視度調節機能…約-2.5m ⁻¹ ～+1.5m ⁻¹ 倍率…約0.85x(50mmF1.4∞)
画像モニター	形式…TFTカラーLCD、広視野角タイプ、明るさ調整機能付 イメージサイズ…2.7型 ドット数…約23万ドット
プレビュー	プレビュー方式…デジタルプレビュー(Menuにてヘルプボタンに割当可能)
再生機能	1画像、2画像、4画像、9画像、16画像、拡大(最大16倍まで、スクロール可)、 画像比較、回転表示、フォルダ表示、カレンダー表示、スライドショー、ヒストグラム、 白と黒つぶれ警告表示、リサイズ、トリミング、インデックス
デジタルフィルタ	撮影時:トイカメラ、ハイコントラスト、ソフト、クロス、レトロ、色抽出 再生時:トイカメラ、ハイコントラスト、ソフト、クロス、レトロ、色抽出、イラストパステル 画・水彩画、HDR、白黒、セピア、カラー、スリム、明るさ、カスタム
オートフォーカス	フォーカス方式…TTL位相差検出式 測距センサー…SAFOX(5点測距) AFモード切替…<ピクチャーモード/オートピクチャーモード時>「オートピクチャーモード」 選択時はオートAF(AF、A)、「動体」選択時はコンティニューAF(AF、C)で、 他のモード時はシングルAF(AF、S)に固定 <シーンモード時>「キッズ」「ペット」 「ステージライト」「ナイトスナップ」選択時はコンティニューAF(AF、C)で、他のモード時は シングルAF(AF、S)に固定 <P/Sv/Tv/Av/M/B時>MENU内の撮影設定で、AFモードを オートAF(AF、A)/シングルAF(AF、S)/コンティニューAF(AF、C)に切り替え可能 AFエリアは、ワイド/スポット切り替え可能、内蔵ストロボによるAF補助光可能
露出制御	測光方式…TTL開放16分割測光、中央重点測光、スポット測光 露出範囲…EV0～21(ISO100:50mmF1.4) 露出モード…オートピクチャーモード ピクチャーモード(人物、風景、マクロ、動物、夜景人物、ストロボポフ) シーンモード(夜景/サーフ&スノー/料理/夕景/キッズ/ペット/キャンドルライト/美術館/ ステージライト/ナイトスナップ/スターステージライト/ナイトスナップでは記録サイズ2MのJPEGで固定 プログラム、感度優先、シャッター優先、絞り優先、マニュアル、バルブ

露出制御	露出補正…±2EV(1/2EVステップ、1/3EVステップ選択可能) AEロック…MenuにてAFボタンに割当可能(タイマー:カスタム設定で設定した 測光作動時間の2倍)、シャッターボタン半押しで継続
シャッター	シャッター方式…電子制御式縦走りフォーカルブレインシャッター シャッタースピード…オート:1/4000秒～30秒、 マニュアル:1/4000秒～30秒(1/3EVステップまたは1/2EVステップ)、バルブ
ドライブモード	1コマ、連続(Hi、Lo)、セルフタイマー(12秒後、2秒後)、リモコン(即、3秒後)、オートブラケット 連続撮影…最高約3.5コマ/秒、JPEG(10M)★★★・連続Hi:5コマまで、RAW:4コマまで 連続撮影…約1.1コマ/秒、JPEG(10M)★★★・連続Lo:カード空き容量まで、RAW:7コマまで
内蔵ストロボ	形式…オートポップアップ機能付P-TTL内蔵ストロボ ガイドナンバー…ガイドナンバー約11(ISO100:m)、28mmレンズの画角(35ミリ換算)をカバー 同調速度1/180秒、赤目軽減機能付、設定により2～+1EVで発光量調整可能
シンクロ	ホットシュー、同調速度1/180秒 ハイスピードシンクロ、ワイヤレスシンクロ可能(対応外付ストロボにおいて)
手ぶれ補正機能	方式…撮像素子シフト方式 有効補正範囲…最大4EV(レンズの種類や撮影条件により異なります)
ダストリムーバー	方式…撮像素子駆動およびSPコート
時計機能	ワールドタイム…世界75都市に対応(28タイムゾーン)
記録フォルダ	フォルダ名…日付(100_1018、100_1019…)/PENTX(100PENTX、101PENTX…)
電源	単3形電池4本(リチウム電池、ニッケル水素充電池、アルカリ電池)、ACアダプターキット(別売)
電池寿命	撮影可能枚数…ストロボ50%発光:約1000枚*、ストロボ発光無し:約1650枚* 再生時間…約750分 *新品のリチウム電池使用、23℃、撮影枚数はCIPA規格に準じた測定条件による目安ですが、 使用条件により変わります。
外部インターフェース	USB/ビデオ端子 Hi-Speed USB(ハイスピード)インターフェイス
ビデオ出力方式	NTSC/PAL
PictBridge	印刷モード…1画像印刷、全画像印刷、DPOF指定印刷、用紙サイズ指定、用紙タイプ指定、 印刷品質指定、ふち指定
レンズマウント	ペンタックスパヨネット KAf2マウント(Afカブラー・情報接点・電源接点付)
使用レンズ	KAf3、KAf2、KAf、KAマウントレンズ(パワーズーム非対応)
外形寸法	約122.5mm(幅)×91.5mm(高)×67.5mm(厚)(突起部を除く)
質量(重さ)	約525g(本体のみ)、約590g(単3形リチウム電池4本、SDメモリーカード付き)、 約625g(単3形アルカリ電池4本、SDメモリーカード付き)
付属品	USBケーブル1本、ストラップO-ST84、単3形リチウム電池4本、ソフトウェア(CD-ROM) S-SW84、アイキャッチFα、ホットシューカバーFα、ボディマウントカバー
同梱ソフトウェア	PENTAX PHOTO Browser3、PENTAX PHOTO Laboratory3

撮影可能枚数

記録サイズ	RAW		JPEG								
	3872×2592	3872×2592	3872×2592			3008×2000			1824×1216		
画質	PEF	DNG	★★★	★★	★	★★★	★★	★	★★★	★★	★
128MB	7	7	29	44	75	50	73	125	116	200	339
256MB	14	14	58	86	147	97	143	245	227	390	662
512MB	29	29	115	171	293	193	284	487	450	774	1313
1GB	59	58	231	343	586	387	570	974	902	1549	2627
2GB	120	119	469	698	1181	787	1159	1982	1807	3073	5121
4GB	236	235	921	1371	2320	1547	2277	3893	3549	6034	10057
8GB	481	478	1874	2791	4723	3148	4634	7923	7224	12280	20468

■SDHCロゴは商標です。■PENTAXおよびペンタックス、smc PENTAXはHOYA株式会社の登録商標です。■K-m、PENTAX PHOTO Browser、PENTAX PHOTO Laboratory、SDMIはHOYA株式会社の商標です。■SILKYPIX™は株式会社市川ソフトラボラトリーの登録商標です。■本製品はPRINT Image Matching IIIに対応しています。PRINT Image Matching 対応プリンターでの出力及び対応ソフトウェアでの画像処理において、撮影時の状況や撮影者の意図を忠実に反映させることが可能です。なお、PRINT Image Matching IIIより前の対応プリンターでは、一部機能が反映されません。■「PRINT Image Matching」「PRINT Image Matching II」「PRINT Image Matching III」に関する著作権はセイコーエプソン株式会社所有しています。■この製品はAdobe Systems Incorporated(アドビ システムズ)の許可のもと、DNG技術を取り入れています。DNGロゴは、Adobe Systems Incorporated(アドビ システムズ)の米国ならびに他の国における商標または登録商標です。■Machintosh、Mac OSは米国およびその他の国で登録されているApple Inc.の商標です。■Microsoft、Windowsは米国 Microsoft Corporationの米国およびその他の国における登録商標です。Windows Vistaは米国Microsoft Corporationの米国およびその他の国における登録商標または商標です。■その他、記載の商品名、会社名は各社の商標もしくは登録商標です。



付属品



ご注意

正しく安全にお使いいただくために、ご使用前に必ず使用説明書をよくお読みください。

■K-mを使用して撮影した画像は、個人で楽しむなどの他は、著作権法により、権利者に無断で使用できません。なお、実演や興行、展示物の中には、個人として楽しむ目的があっても、撮影を制限している場合がありますのでご注意ください。また、著作権の目的となっている画像は、著作権法の規定による範囲内で使用する以外は、ご利用いただけません。■液晶モニターに使用されている液晶パネルは、非常に高度な精密技術で作られています。99.99%以上の有効画素数がありますが、0.01%以下の画素で点灯しないものや常時点灯するものがありますので、あらかじめご了承ください。また、記録される画像には影響ありません。■この装置は情報処理装置等電波障害自主規制協議会(VCCI)の基準に基づくクラスB情報技術装置です。この装置は、家庭環境で使用することを目的としていますが、この装置がラジオやテレビジョン受信機に近接して使用されると、受信障害を引き起こすことがあります。使用説明書にしたがって、正しい取り扱いをしてください。■長時間ご使用の際は、予備電池の携帯をおすすめします。■液晶モニターの画面はハズレ画像です。■カタログと実際の製品色とは、印刷の都合上、多少異なる場合があります。■お買い上げの際には、製品番号をご確認ください。■このカタログ記載の価格はすべて「希望小売価格」です。■仕様、価格、デザインなどは予告なく変更する場合があります。■収録されているカタログデータは、すべてに著作権が存在します。したがって、データ全部、または一部を無断で複製・送信等を行うことはできません。個人的な鑑賞のみを目的としております。個人として利用する以外の転用はご遠慮ください。

PENTAX SQUARE ペンタックス スクエア (PENTAX FORUM) ショールーム・修理受付	東京都新宿区西新宿1-25-1 新宿センタービルMB階 TEL.03-3348-2941 (代) 10:30～18:30(火曜日定休日)	PENTAX Family ペンタックス ファミリー ペンタックス製品愛用者の写真クラブ	東京都千代田区永田町1-11-1 三宅坂ビル2階 TEL.03-3580-2060 9:00～17:00(土・日・祝日休業)
---	--	---	--

PENTAX® ペンタックスの詳しい情報をお届けするホームページ ▶▶▶ <http://www.pentax.jp/>

お客様相談センター (製品に関するお問い合わせ)

◎9:00～18:00(土・日・祝日・弊社休業日を除く)

ナビダイヤル 0570-001313(市内通話料金でご利用いただけます)

携帯電話・PHS・IP電話の方は右記番号をご利用ください。TEL.03-3960-3200
〒174-8639 東京都板橋区前野町2-3-6-9

ピックアップリペアサービス

修理品のお引き取りから修理完成品のお届けまでを一括してご提供するサービスです。詳しくは、上記ホームページをご覧ください。お客様相談センターにお問い合わせください。

ペンタックスカメラ博物館

◎9:30～17:00(土・日・祝日休館) TEL.0285-72-1111(代表) 〒321-4292 栃木県芳賀郡益子町塙858

ご利用は信用ある当店へ