

# PENTAX

次世代スタンダード

# K200D







© smc PENTAX-DA18-55mmF3.5-5.6AL II (32.5mm) | 1/90sec / F5.6 / ISO100 / ホワイトバランスオート

## ひとを自由にするデジタル一眼レフ

カンタンに子供のいい顔を撮る。  
こだわって自分らしい一枚を撮る。  
優れたギアは、使い手に応えることができます。  
K200Dは、防塵・防滴が施されたボディに、  
コンパクトに多くの高機能を凝縮。  
カンタンにも、こだわりにも、  
撮影者の意志にしっかりと応えます。  
次世代のスタンダードK200Dに搭載された機能は、  
撮影の機会・表現の幅を拡大。  
撮りたいと感じた時に、撮りたい写真を、  
もっと自由に撮ることを可能にします。

- ◎シャッター速度換算、最大約4段分の効果を発揮する進化したボディ内蔵手ぶれ補正機構「SR」
- ◎トータルな画像へのダスト対策。撮像素子へのホコリの付着を予防し、除去する「DR」と、世界初のホコリの付着状態を確認できる「ダストアラート」
- ◎有効約1020万画素、23.5×15.7mm大型CCD搭載
- ◎ボディ60カ所のシーリングによる堅牢な防塵・防滴構造
- ◎画像仕上がりを進化させる6種類の「カスタムイメージ」
- ◎画像処理エンジン「PRIME」搭載による高画質・高速処理
- ◎視野率約96%、倍率約0.85倍の大きく見やすいファインダー
- ◎被写体に適した撮影モードを自動判断する「オートピクチャーモード」



**K200D**

- K200D (ボディ)
  - K200D レンズキット (ボディ+smc PENTAX-DA18-55mmF3.5-5.6AL II)
  - K200D Wズームキット (ボディ+smc PENTAX-DA18-55mmF3.5-5.6AL II + smc PENTAX-DA50-200mmF4-5.6ED)
- 〈すべてオープン価格〉





防塵・防滴ボディが、  
自在な撮影を可能にしました

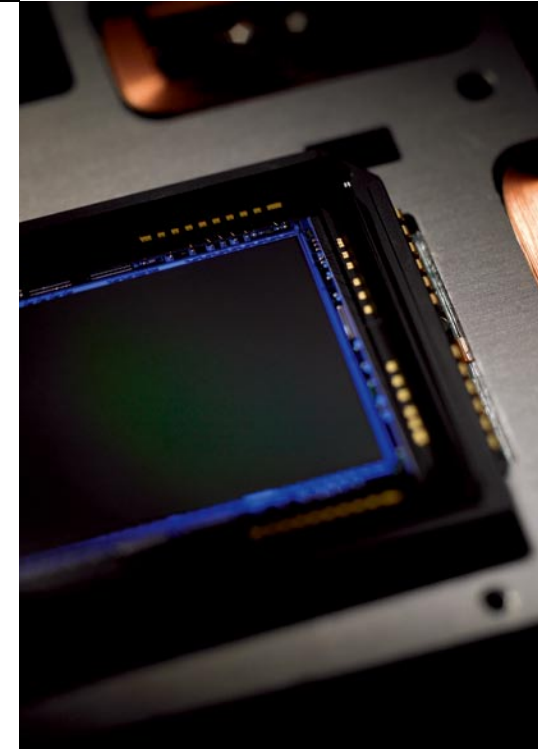


次世代スタンダードとして、防塵・防滴構造を採用。60ヵ所におよぶシーリングを施しながら、操作性を犠牲にしない新構造コンパクト・ボディを開発。砂ホコリ、水しぶきをおそれないアクティブな撮影を可能にしました。またDA\*レンズ、専用バッテリーグリップ(D-BG3)と組み合わせれば防塵・防滴のトータルシステムを構築できます。



ボディ内蔵手ぶれ補正機構「SR」が、  
シャッターチャンスを拡大

PENTAX独自のボディ内蔵手ぶれ補正機構「SR」を搭載。望遠レンズ使用時や低速シャッターとなる夕暮れ時など、手ぶれしやすい状況でも手持ちでの自由な撮影が可能です。応答性に優れたSRは、高速シャッター時のわずかなぶれも的確に補正。高解像度CCDの性能を最大限引き出し、よりシャープな画像が得られます。さらに、ボディ内蔵だから、装着できるすべての交換レンズでSR効果を発揮することができます。



世界初ダストアラート搭載、  
トータルなCCDダスト対策を装備

ホコリが撮像素子に付着、写り込んでしまうことがないように、予防・除去・確認と総合的なダスト対策を装備。まず、SPコーティングでホコリの付着を予防、付着したホコリはCCDの上下振動で除去するDR機能を搭載。さらにCCD上のホコリが液晶モニターで強調表示されるダストアラートを搭載し、事前確認が可能です。DRで除去しきれない場合でも、ダストアラートによりオプションのイメージセンサークリーニングキット(O-ICK1)で簡単に除去できます。

## 有効約1020万画素×14ビットA/D変換×画像処理エンジンPRIMEが K200Dの画像をつくりだす

ディテールを精密に豊かに描写する

**10.2**  
Megapixels

23.5×15.7mm、有効画素数約1020万画素の大型CCD搭載。A3サイズの大判プリントであっても、高精細で、階調豊かな写真表現を可能にしました。切れがよくシャープな立体感、背景の美しいボケ味、豊かな色彩……、smc PENTAXレンズの優れた光学性能を、大型CCDが余すところなく捉えます。

1万6384階調処理が微妙なトーンを再現

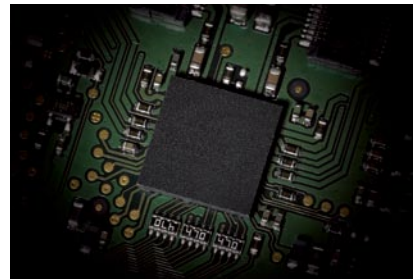
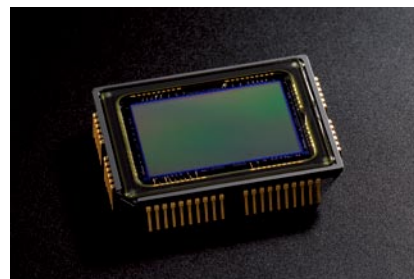
**14bit**  
A/D Converter

一般的な12ビット(4096階調)処理に対し、上級クラス14ビットの分解能を獲得。大型・高精細CCDの捉えたアナログ信号を1万6384階調処理が可能な14ビットA/Dコンバーターでデジタル化、画像処理エンジンPRIMEへ送り込みます。これによって微妙なトーンを滑らかに表現、キメが細かく美しい描写を実現しました。

高画質処理を瞬時に実現する

**PRIME**  
PENTAX Real Image Engine

画像処理エンジンPRIMEを採用。90ナノメートルプロセスの半導体技術により、高速処理と低消費電力を両立しました。さらにDDR2メモリーにより転送速度は800MB/s。精細でナチュラルな解像感豊かな階調、緻密な色再現など、高度な画像処理を瞬時に行うことが可能になりました。



見やすさを追求した高精細大型  
2.7型約23万ドット広視野角液晶

カメラ背面に搭載した大画面2.7型TFTカラー液晶モニターは、多人数で同時に画像を確認する時も見やすい上下左右160度の広い視野角です。また画面の大きさを活かして、16枚の画像まで一度に表示したり、2枚の画像を並べて表示・比較することができます。さらに、約23万ドットの高精細表示で、最大16倍まで拡大することもできるので、画像をしっかり確認できます。







smc PENTAX-DA\*200mmF2.8ED[IF]SDM | 1/90sec / F4 / ISO100 / ホワイトバランスオート **SR**

## PENTAX 独自のボディ内蔵手ぶれ補正機構「SR」 手持ち撮影の可能性が広がり、もっと人を自由にする



### 最大4段階の手ぶれ補正効果が、 手持ち撮影の可能性を拡大

例えば、子供の自然な表情を撮りたい時、遠くからカメラを意識させずに狙える望遠レンズは便利です。ですが、問題になるのが手ぶれ。従来、三脚が必要だった状況でも、手持ちで自由に撮ることをPENTAX独自のボディ内蔵手ぶれ補正機構「SR(Shake Reduction)」が可能にしました。シャッター速度換算で約2.5~4段階の高い補正効果\*が得られるので、手ぶれを起こしやすい望遠レンズやマクロレンズでも、手持ちできれいに撮ることができます。さらに光量が足りない室内や夕方でも、ストロボを使わずに、その場の自然な雰囲気をそのまま写真に残すことができます。

\*補正効果は、レンズの種類や撮影条件によって異なります。

### 高精細化する撮像素子の性能を引き出し 拡大してもきれいを實現

撮像素子が高画素になればなるほど、わずかな手ぶれさえも問題になります。高解像度を活かした大判プリントやパソコンで拡大した時に、はじめて気づく微妙なぶれまでも手ぶれ補正機構「SR」は高精度に補正、シャープで鮮明な美しい描写を実現します。PENTAXの手ぶれ補正機構はボディ内蔵だから、装着可能なすべてのレンズでSRを活用できます。従来の各種PENTAX交換レンズでもSRは有効です。さらに、レンズに手ぶれ補正機構を組み込む必要がなく、設計に制約がないため、smc PENTAXレンズは、デジタル時代に求められる光学性能を純粋に追求することができるのです。

### 応答特性と安定性がさらにアップ 熟成したSRメカニズム

K200Dの手ぶれ補正機構「SR」は、PENTAX独自の撮像素子シフト方式。レンズを通った光は撮像素子上に像を結びます。この撮像素子を、ジャイロセンサーのぶれ情報をもとに磁力で水平・垂直方向に高速駆動、ぶれを打ち消します。ボディが手ぶれによって動いてしまっても、SRの俊敏な応答で撮像素子に映っている像はぶれないのです。



#### ☞ 手ぶれ補正をオフにすると

左ページの写真と同じ条件で、手ぶれ補正スイッチをオフにして撮影。ヒントが甘く見えますが、これは手ぶれの影響。手持ち撮影で望遠レンズを使用しているために、手ぶれを起こしています。

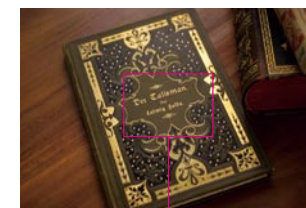


#### ☞ ボディ内蔵だから、すべての装着可能なレンズで、手ぶれ補正が効く

SRは、レンズの焦点距離などの情報を元に正確に動作します。DA、D FA、FA、FA J、Fレンズの場合は必要な情報をレンズから自動的に取得。それ以外のレンズの場合は「焦点距離入力」画面で焦点距離を設定することで最適な手ぶれ補正効果を発揮します。



**SR**



手ぶれ補正なし



**SR**



手ぶれ補正なし

#### ☞ SRは微ぶれにも効果を発揮

高画素CCDは、微妙なぶれでも影響を受けてしまいます。ですが、SRの働きでわずかな手ぶれ“微ぶれ”をも補正することで解像感が向上し、キリッとして立体感のある描写が可能になります。



\* K200Dを三脚に固定して撮影する場合は、SRをOFFにしてください。

smc PENTAX-DA40mmF2.8 Limited | 1/20sec / F2.8 / ISO400 / ホワイトバランスオート





© smc PENTAX-FA43mmF1.9 Limited | 1/2000sec / F5.6 / ISO200 / ホワイトバランスオート

## ダイナミックレンジ拡大機能が、豊かな階調のある描写を可能にする

白とびしやすい状況でも、ダイナミックレンジ拡大機能が階調をしっかり残します



日差しが強い屋外で撮影した時、明るい部分（ハイライト）が真っ白になってしまっていたことはないでしょうか？これが白とびです。人の目では見えているハイライトのグラデーションが、ただ白くとんでしまう、逆に暗部が真っ暗になってしまう黒つぶれも同じ原因で起こります。

そこでK200Dにはダイナミックレンジ拡大機能を搭載、シャドー部からハイライト部まで階調豊かな描写を可能にしました。さらに液晶モニターに白とび黒つぶれ部分を表示することや、ヒストグラム表示で確認することもできます。

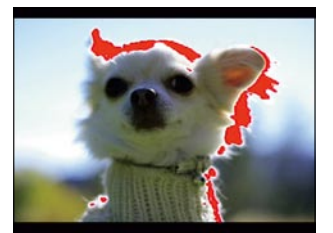
※ダイナミックレンジ拡大時のISO感度の範囲はISO200～1600となります。



【ダイナミックレンジ拡大 ON】



【ダイナミックレンジ拡大 OFF】



【白とび警告画面（赤色部分が白とび部分）】

## 高感度ISO1600と手ぶれ補正機構「SR」が、光量の足りない環境でも雰囲気そのままで再現します

高感度ISO1600が、被写体ぶれを防ぐ

光量の足りない室内や夕方、ストロボを使わず、その場の雰囲気を写真に残したい。最高ISO1600までの高感度と手ぶれ補正機構「SR」が可能にします。画像ノイズの低減を追求したISO1600では、光が足りない状況においても、被写体ぶれを防ぐ速いシャッターが可能です。また高感度NRの設定で3段階でノイズの低減が可能です。

ISO感度を変更することで、表現の可能性が広がる

フィルムカメラと異なり、ISO感度を1コマごとに変えることができます。スポーツ写真など速いシャッターを切りたい時に、感度を上げることで表現が広がります。ISO100から高感度1600まで設定することができ、被写体の明るさや焦点距離情報に応じて、カメラ側で自動的に感度を変更するISOオート感度設定機能も備えています。

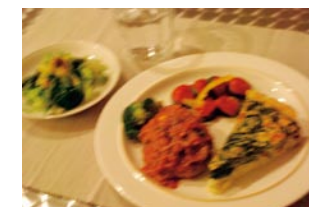


📍 暗い場所でも気軽にスナップ

例えばレストランのすてきな料理をスナップしたい。そんな場合にも手ぶれ補正機構「SR」とISO1600が撮影を可能にします。フィルムカメラでは特別なフィルムを使わなければ撮れなかった光量の足りない状況でも、ストロボを使わず、雰囲気をそのままスナップすることが可能です。



SR



手ぶれ補正なし

© smc PENTAX-DA40mmF2.8 Limited | 1/20sec / F5.6 / ISO1600 / ホワイトバランスオート



© smc PENTAX-FA43mmF1.9 Limited | 1/60sec / F3.5 / ISO1600 / ホワイトバランスオート

SR





AUTO PICT オートピクチャーモード 動物 smc PENTAX-DA50-200mmF4-5.6ED(125mm) | 1/1000sec / F6.7 / ISO200 / ホワイトバランスオート

高速連続撮影 約2.8コマ/秒、最大4コマ(JPEG 10M・★★★・連続Hi)で動く被写体を連続撮影することができます。



AUTO PICT オートピクチャーモード 動物 smc PENTAX-DA50-200mmF4-5.6ED(138-73mm) | 1/1500-2000sec / F5.6-6.7 / ISO200 / ホワイトバランスオート / 連続撮影

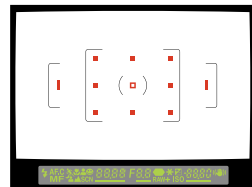


### 高精度11点ワイド(9点クロス)AF(オートフォーカス)が、狙いを逃しません

PENTAXが熟成を重ねてきたSAFOXⅧを採用、11点のワイドAF(オートフォーカス)システム、中央9点はタテヨコいずれにも反応するクロスセンサーが高い合焦精度を約束します。

11の測距点を広視野に配置することで、被写体が中央になくても素早く補足、フォー

カスを合わせます。自由な構図とシャッターチャンスを見逃さないAFシステムです。



### モードダイヤルでK200Dをカンタン設定

K200Dはボディ上部のモードダイヤルで、手軽にカメラの撮影モードが選べます。カメラにお任せの「AUTO PICT」オートピクチャーモード、撮影シーンを選べば最適な設定をカメラが行う「SCN」シーンモード、

さらに「P」プログラム、「Sv」感度優先など、よりK200Dを使いこなしたい人のための6つの露出モード。カンタンにも、こだわりの、ダイヤルを切り替えることだけでK200Dは応えてくれます。



## カメラの判断に任せシャッターチャンスに集中する 撮りたい一瞬を逃さない、インテリジェント機能



### オートピクチャーモード AUTO PICT

カメラを被写体に向けるだけで、K200Dが最適な撮影モードを自動選択

「AUTO PICT」オートピクチャーモードにダイヤルを合わせ、被写体にカメラを向けシャッターを半押しするだけで、状況をK200Dが判断。人物、風景、マクロ、動物、標準の5つのモー

ドから最適なモードに自動設定します。シャッターを押すだけでデジタル一眼レフならではの印象的な写真を撮ることができる機能は、PENTAXだけの先進的なテクノロジーです。



### ピクチャーモード

プロのカメラマンのテクニックを手軽に実現する多彩なモード

プロのカメラマンは被写体や状況に合わせてシャッタースピード、絞り値、ISO感度などを決めることで印象的な写真を撮影します。例えば人物を撮影するのであれば、絞り値を小さく設定、被写界深度を浅くし背景をぼかすことで、被写体を浮かび上がらせるように撮影します。こうしたテクニックをカメラ任せで実現

するのが6つのピクチャーモードと、8つのシーンモードです。もちろん、写真の仕上げについても彩度、コントラスト、シャープネスの強弱などを、被写体に応じて最適化します。シャッターチャンスを見逃さないことだけに集中することで、プロ顔負けの一枚を撮ることができるのです。



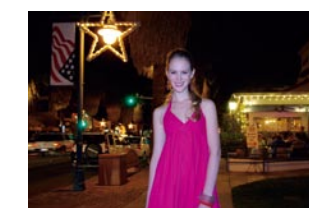
#### 人物

被写界深度を浅くし、背景をぼかして、被写体を浮かび上がらせます。また肌の色の発色をきれいに仕上げます。



#### 風景

ピントの合っている範囲を広くし、木々の緑や青空などの輪郭・彩度を強調、シャープで鮮やかな写真に仕上げます。



#### 夜景人物

夕暮れや夜景を背景とした人物撮影モード。暗い背景を写し込みながら人物はストロボで明るく撮影できます。



#### マクロ

花などの色を、鮮やかに豊かに豊か段階で、くっきりと撮影できます。



#### 動物

スポーツなど動きのある被写体を動物体予測し、AFが被写体のピントを追い続けます。高速シャッターになります。



#### ストロボオフ

室内の雰囲気を残したい時など、ストロボを自動発光させたくない場合に選ぶモードです。

AUTO PICT

### 逆光や光が足りない時、カメラが判断しストロボが自動ポップアップ

高い露出精度が得られるP-TTL制御のオートポップアップ機能付きストロボを搭載。「AUTO PICT」など自動発光モードであれば、周りの明るさをカメラが自動的に測定、手ぶれしやすいシャッター速度の時や逆光時に自動的にポップアップ、ストロボが発光します。また、スローシンクロなど高度な撮影も可能です。



自動発光モード smc PENTAX-FA77mmF1.8 Limited 1/180sec / F8.0 / ISO200 / ホワイトバランスオート











©smc PENTAX-DA18-55mmF3.5-5.6AL II (19mm) | 1/180sec / F9.5 / ISO100 / ホワイトバランスオート



## その他の露出モード

**プログラム、Tv、Avに、  
感度優先を加え、思いのままに**

絞り値、シャッター速度を自分の撮影意図のままに決め、思い通りの一枚を撮る。これもデジタル一眼レフの醍醐味です。K200Dは、そんな上級者のために6種類の露出モードを搭載。1コマごとにISO感度を変更できるデジタル一眼レフの特徴を活かしたSv(感度優先モード)を搭載。表現の幅がさらに広がりました。

### P: プログラム

プログラムラインに従い、シャッター速度と絞り値が自動設定され、撮影意図に応じた組み合わせを選ぶことが容易にできます。

### Sv: 感度優先

電子ダイヤルで、1コマごとにISO感度を100から1600まで任意に設定することができます。

### Tv: シャッター速度優先

被写体の動きを止めたい時は高速に、光の軌跡を撮りたい場合は長時間にと、電子ダイヤルでシャッター速度を設定することができます。

### Av: 絞り優先

絞り値を小さくして被写体の前後をぼかす、大きくして全体にピントが合うようにするなど、絞りを変更して被写界深度を調整できるモードです。

### M: マニュアル

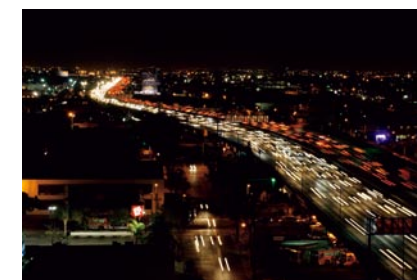
シャッター速度と絞り値を任意に設定するモードです。ファインダーに適正露出との差が表示され、撮影者の判断をサポートします。

### B: バルブ

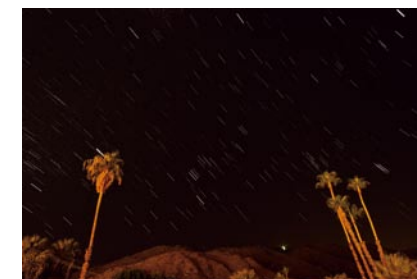
星空や花火、夜景など長時間シャッターを開いておきたい場合のモードです。

**撮影時に押すだけで記録形式を変更可能  
RAW ボタンがカスタマイズ可能に**

撮影後の画質調整の幅が大きいRAW形式は画像サイズが大きく、撮影可能枚数が少なくなってしまいます。そこで、ボタンを押した時だけJPEG撮影時にもRAW+で記憶させることができるRAWボタンを装備、SDメモリーカードなど記録メディアを効率的に使うことができます。



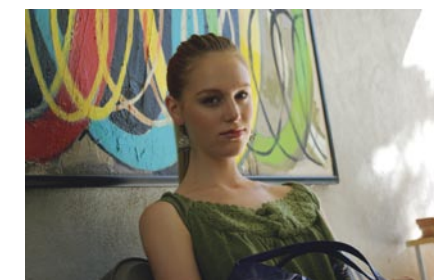
シャッター速度優先  
©smc PENTAX-DA18-55mmF3.5-5.6AL II (55mm)  
1sec / F5.6 / ISO100 / ホワイトバランスオート



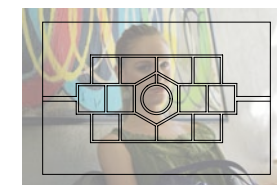
バルブ  
©smc PENTAX-DA14mmF2.8ED [IF]  
605sec / F8 / ISO100 / ホワイトバランスオート

**難しい状況でも最適な露出を得られる  
16分割測光を含む、3つの測光方式**

明暗が複雑に入り組んでいる、背景が明るく被写体が陰になってしまっている……、そんな判断が難しい状況でも16に分割された測光エリアからバランスのとれた適正露出が得られます。また中央重点測光、スポット測光も備え、光の状況や撮影者の意図に応じて使い分けることで最適な露出を得ることができます。



©smc PENTAX-DA18-55mmF3.5-5.6AL II (55mm)  
1/125sec / F5.6 / ISO200 / ホワイトバランスオート



### (モードダイヤルと電子ダイヤル・Avボタン・グリーンボタンの関係)

モード	P	Sv	Tv	Av	M	B
電子ダイヤル	プログラムシフト	ISO感度	シャッター速度	絞り値	シャッター速度	絞り値
Avボタン+電子ダイヤル	露出補正	露出補正	露出補正	露出補正	絞り値	-
グリーンボタン	標準プログラムラインへ戻る	-	-	-	適正露出に合わせる	-

### 3段階に露出を変えて撮影、ベストな一枚を選べるオートブラケット

オートブラケットは、シャッターボタンを押した時に自動的に露出が異なる画像を連続して撮影する機能。露出に迷う難しい状況でも一補正、標準、+補正の3枚の写真が自動撮影されるので、ベストの1枚を選ぶことができます。また、撮影順はカスタマイズ可能です。



[-0.5]



[標準]



[+0.5]

オートブラケット 標準 ©smc PENTAX-FA31mmF1.8AL Limited | 1/250sec / F8 / ISO200 / ホワイトバランスオート



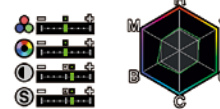


カスタムイメージ 雅 (MIYABI) 仕上 ©smc PENTAX-DA18-55mmF3.5-5.6AL II (37.5mm) | 1/125sec / F4.5 / ISO100 / ホワイトバランスオート

## 6種類プリセットされた画像仕上から選ぶことも、 プレビューで確認しながら仕上げを決めることもできる 進化した画像仕上「カスタムイメージ」

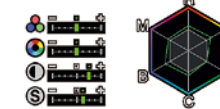
### 鮮やか

初期設定の仕上げです。メリハリある色鮮やかな仕上げです。ダイレクトプリントなどにも適しています。



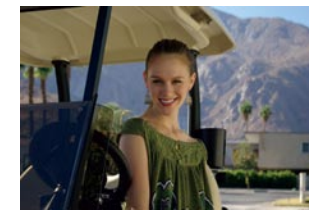
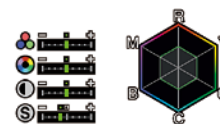
### 風景

風景をコントラスト・メリハリのある表現に仕上げます。



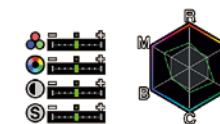
### ナチュラル

自然で忠実な仕上げ。後からPCで加工する場合にも適しています。



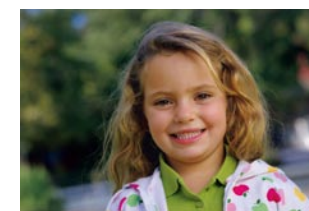
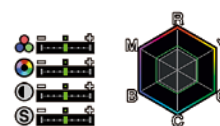
### 雅 (MIYABI)

色彩豊かな和の世界。染料インクのような艶やかな仕上げです。



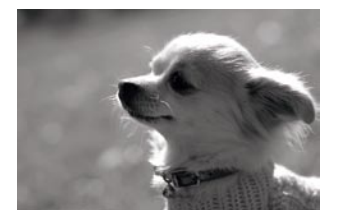
### 人物

ポートレートに適した仕上げ。健康的で血色の良い肌色に仕上げます。



### モノトーン

雲をモノクロフィルムでフィルターを使いドラマチックに撮影、セピア調にプリント。そんなマニアックな楽しみを手軽に実現します。いつも通りK200Dで撮影、8色そろったフィルターでモノクロにしたときの表情をセレクト、仕上げの色を調色で設定。本格的なモノクロ撮影を簡単に楽しめます。



### 思い通りの画像仕上ができる カスタムイメージ

画像の仕上がり具合を撮影前に設定できるカスタムイメージを搭載、豊かな表現力を備えています。自動的に画像仕上も含めて最適設定されるピクチャーモード、シーンモード以外の露出モードの時に、プリセットされている「鮮やか」「ナチュラル」「人物」「風景」「雅 (MIYABI)」「モノトーン」の6種類の画像仕上から選択が可能です。彩度、色相、コントラスト、シャープネスなどの各項目について細かく調整し、思いのままにオリジナルの絵づくりを楽しむこともできます。

### デジタルプレビューが進化 カスタムイメージの効果も確認できる

デジタルプレビュー機能を利用すると、撮影する時にピントが合っている範囲(被写界深度)や、構図、露出、ピント、ホワイトバランスなどを背面の液晶モニターで確認することができます。カスタムイメージを設定する時にも同様に、デジタルプレビューを使って、画像仕上の効果を確認しながら変更、調整することが可能です。また撮影後や、撮影直後に表示されるクイックビュー中に、Fnボタンでカスタムイメージ設定画面を呼び出し、画像を見ながら調整することもできます。



### レーダーチャート

カスタムイメージでの設定はその効果を液晶モニターでリアルタイムで確認できます。しかもレーダーチャートで色の傾向(どの色を強調するかなど)を直感的に把握することができます。

### 彩度

色の鮮やかさを設定します。  
-4から+4までの9段階の調整ができます。

### 色相

色合いを設定します。  
-4から+4までの9段階の調整ができます。

### コントラスト

画像の明暗差を設定します。  
-4から+4までの9段階の調整ができます。

### シャープネス・ファインシャープネス

画像の輪郭の強調度を設定します。  
-4から+4までの9段階の調整ができます。  
ファインシャープネスは輪郭の線をより細く繊細に表現します。

### フィルター効果 (モノトーン仕上時)

赤色調と7色のフィルターを装備。それぞれ濃淡を調整できます。プレビューしながら最適な効果を見つけることができます。



### 調色 (モノトーン仕上時)

冷黒調から温黒調の度合いを設定します。  
-4から+4までの9段階の調整ができます。



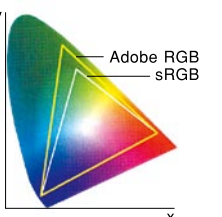
### ボディ内でRAW現像

パソコンを使わずにK200Dだけで、RAWデータを展開、JPEGで保存することができます。その時に画質などの各パラメータ変更のほか、プリセットされたカスタムイメージから画像仕上を選ぶことも、自分できめ細かく設定することも可能です。



### Adobe RGBにも対応した色空間

パソコンを中心とした機器で広く使われているsRGB色空間と、主に商業印刷などの業務用途で使われているAdobe RGB色空間の両方に対応しています。  
※ボディ内RAW展開時は選択できません。







© smc PENTAX-D FA MACRO 50mmF2.8 | 1/6sec / F8 / ISO100 / ホワイトバランスオート

## 豊富にラインナップされた smc PENTAX レンズ 交換レンズが可能にする多彩なイメージ

### SMC PENTAX

PENTAXの手ぶれ補正機構「SR」はボディ内蔵、だからレンズは制約を受けず光学性能を追求  
最高のデジタル画質を求める DA\*、味のある表現を求める DA Limited  
魅力的なラインナップが smc PENTAX レンズには揃っています

**DA\***

デジタル専用



妥協することなく光学性能を究めたデジタル画像の頂点 DA スターレンズ

SDM (超音波モーター) 機構内蔵、防塵・防滴構造、大口径でありながら小型軽量な超高性能デジタル専用レンズ

smc PENTAX-DA\*16-50mmF2.8ED AL [IF]SDM

標準ズームレンズ



ズーム全域でF2.8と明るく、超広角側でも歪みの少ない端正な描写。使い勝手のよい標準ズームです。

JAN コード : 4961333 129256

smc PENTAX-DA\*50-135mmF2.8ED [IF]SDM

望遠ズームレンズ



F2.8の大口径ながらコンパクトで、色収差を徹底的に抑え、シャープで立体的な表現力を持った望遠ズームです。

JAN コード : 4961333 129270

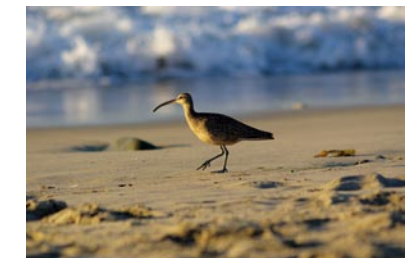
smc PENTAX-DA\* 200mmF2.8ED [IF] SDM

超望遠レンズ



絞り開放値F2.8と明るい単焦点望遠レンズ。高速シャッターで動きを写し止める室内スポーツや舞台撮影、ポートレートに最適です。

JAN コード : 4961333 139200



© smc PENTAX-DA\* 200mmF2.8ED [IF] SDM  
1/500sec / F3.5 / ISO100 / ホワイトバランスオート

smc PENTAX-DA\*300mmF4ED [IF]SDM

超望遠レンズ



35ミリ判換算で460mmに相当する超望遠単焦点レンズ。第2、5レンズに特殊低分散(ED)ガラスを使用、色収差を極限まで除去。

JAN コード : 4961333 141265

**DA Limited**

デジタル専用

デジタル写真に味のある表現力を求めた高品位単焦点レンズシリーズ、DAリミテッド  
鏡筒からフード、キャップにまでアルミ削り出しを採用、手触りさえも愉しめる



smc PENTAX-DA21mmF3.2AL Limited

広角レンズ



ハイブリッド非球面レンズを採用、デジタル画像に最適化した描写性能とLimitedならではの味が魅力の広角レンズです。

JAN コード : 4961333 122165

smc PENTAX-DA40mmF2.8 Limited

標準レンズ



厚さわずか15mmという超薄型パンケーキレンズ。風景にもポートレートにも適した自然な画角、ヌケのよいクリアな画質が持ち味です。

JAN コード : 4961333 111008

smc PENTAX-DA70mmF2.4 Limited

望遠レンズ



中望遠レンズながら厚さ26mm。絞り開放での柔らかな空気感、絞り込こんでのクリアでシャープな画像など、味のある描写が魅力。

JAN コード : 4961333 124787

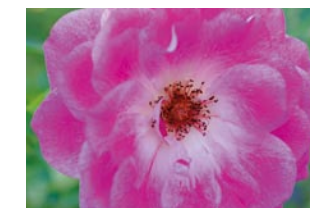
smc PENTAX-DA35mmF2.8 Macro Limited

標準/マクロレンズ



コンパクト設計ながら等倍までの接写が可能なマクロレンズ。FREEシステムを採用、歪みの少ない画像を実現。

JAN コード : 4961333 141203



© smc PENTAX-DA35mmF2.8 Macro Limited  
1/60sec / F4.0 / ISO100 / ホワイトバランスオート



© smc PENTAX-DA70mmF2.4 Limited  
1/500sec / F4.0 / ISO100 / ホワイトバランスオート





smc PENTAX-DA12-24mmF4ED AL [IF] (14mm) | 1/250sec / F11 / ISO100 / ホワイトバランスオート

## DA デジタル専用

デジタル一眼レフ専用設計、ゴーストやフレアの発生を徹底的に抑えたクリアな描写性能  
美しいデジタル映像を実現するコンパクトな高性能レンズ

### smc PENTAX-DA FISH-EYE10-17mmF3.5-4.5ED [IF]

フィッシュアイズームレンズ



レンズ先端から約2.5cmの近接撮影ができ、180°～100°の画角を持つ魚眼ズーム。魚眼の特性を活かした個性的な撮影が可能です。  
JANコード：4961333 117284

### smc PENTAX-DA16-45mmF4ED AL

広角ズームレンズ



クリアで鮮やかな発色、切れ味のよい描写性能。35ミリ判換算24.5～69mmのズーム域は多用途に使える常用レンズとして活躍します。  
JANコード：4961333 079766

### smc PENTAX-DA18-250mmF3.5-6.3ED AL [IF]

高倍率ズームレンズ



幅広い焦点距離をカバーする高倍率14倍ズームレンズ。レンズ1本で様々なシーンに対応できる便利な一本です。  
JANコード：4961333 134816

### smc PENTAX-DA55-300mmF4-5.8ED

望遠ズームレンズ



35ミリ判換算焦点距離460mmまでをカバーする望遠ズーム。ED (特殊低分散) ガラスを採用し、色収差を低減。  
JANコード：4961333 141180

### smc PENTAX-DA12-24mmF4ED AL [IF]

超広角ズームレンズ



人の視覚を超えるウルトラワイドな画角、強いバースを有しながら歪みの少ない端正な描写、切れ味のよい高画質を実現。  
JANコード：4961333 114177

### smc PENTAX-DA17-70mmF4 AL [IF] SDM

新発売  
標準ズームレンズ



SDM (超音波モーター機構) を搭載した高倍率標準ズームレンズ。2枚の非球面レンズによりすぐれた描写性能を発揮。  
JANコード：4961333 141227

### smc PENTAX-DA18-55mmF3.5-5.6 AL II

標準ズームレンズ



光学系を完全新設計。解像度を高め10M超の撮像素子に対応。非球面レンズを使用し小型軽量、自然で美しい描写性能です。  
JANコード：4961333 139224

### smc PENTAX-DA50-200mmF4-5.6ED

望遠ズームレンズ



35ミリ判換算で306mmまでをカバーする、ズーム倍率4倍の超小型軽量望遠ズーム。特殊低分散ガラスでシャープな画像と小型化を実現。  
JANコード：4961333 113699

### smc PENTAX-DA14mmF2.8ED [IF]

超広角レンズ



F2.8、高屈折低分散ガラスを用いた透明感のあるクリアな描写と鮮やかな色調。最短撮影距離0.17mの高性能単焦点レンズです。  
JANコード：4961333 086092

## DFA デジタル&35ミリ判

デジタル画像の特性に最適化しながら、35ミリフィルムサイズをカバーするイメージサークルをそなえ、フィルム一眼レフにも対応する優れた描写力を持ったレンズ

### smc PENTAX-D FA MACRO 50mmF2.8

マクロレンズ



最短撮影距離0.195m、等倍までの接写が可能なマクロレンズ。デジタル画像の特性に最適化し、シャープな結像性能を実現。  
JANコード：4961333 108633

### smc PENTAX-D FA MACRO 100mmF2.8

マクロレンズ



後群分離型フォーカシングシステムにより、至近距離から無限遠までシャープでコントラストの高い描写性能を持ったマクロレンズ。  
JANコード：4961333 108626

※レンズ写真にフードが付いているレンズは、フード付属です。

## アダプター類

レンズとカメラボディの間に装着することで焦点距離をのぼすことのできるリアコンバーター、各種PENTAXレンズをデジタル一眼レフに装着するためのアダプターなどが揃っています

### リアコンバーター A1.4x-S



焦点距離を1.4倍に拡大するコンバージョンレンズ。開放F値は1段暗くなります。装着しても最短撮影距離は変わりません。  
JANコード：4961333 033386

### リアコンバーター A2x-S



焦点距離を2倍に拡大。開放F値は2段暗くなりますが、絞り制御機構が利用できるので、プログラム自動露出や、Tv優先で撮影可能。  
JANコード：4961333 033409

### F AF アダプター 1.7x



マニュアルフォーカスレンズとAF一眼レフの間に装着し、AFを可能にします。原則としてF2.8より明るいレンズで使用できます。  
JANコード：4961333 023325

## K200D対応のAFレンズ・アダプター一覧

	種類	レンズ名	35ミリ判換算 焦点距離(mm)	対角線画角 (度)	最短撮影 距離(m)	フィルター径 (mm)	内蔵ストロボ 使用区分	価格 (円)
DA*レンズ シリーズ	標準ズーム	smc PENTAX-DA*16-50mmF2.8ED AL [IF] SDM	24.5～76.5	83～31.5	0.3	77	△	オープン価格
	望遠ズーム	smc PENTAX-DA*50-135mmF2.8ED [IF] SDM	76.5～207	31.5～11.9	1.0	67	○	オープン価格
	超望遠	smc PENTAX-DA*200mmF2.8ED [IF] SDM	307	8.1	1.2	77	○	オープン価格
DA Limitedレンズ シリーズ	超望遠	smc PENTAX-DA*300mmF4ED [IF] SDM	460	5.4	1.4	77	○	オープン価格
	広角	smc PENTAX-DA21mmF3.2AL Limited	32	68	0.2	49	○	オープン価格
	標準 / マクロ	smc PENTAX-DA35mmF2.8 Macro Limited	53.5	44	0.139	49	○	オープン価格
	標準	smc PENTAX-DA40mmF2.8 Limited	61	39	0.4	49	○	オープン価格
DA レンズ シリーズ	望遠	smc PENTAX-DA70mmF2.4 Limited	107	23	0.7	49	○	オープン価格
	フィッシュアイズーム	smc PENTAX-DA FISH-EYE10-17mmF3.5-4.5ED [IF]	-	180～100	0.14	-	×	オープン価格
	超広角ズーム	smc PENTAX-DA12-24mmF4ED AL [IF]	18.5～37	99～61	0.3	77	×	オープン価格
	広角ズーム	smc PENTAX-DA16-45mmF4ED AL	24.5～69	83～35	0.28	67	△	オープン価格
	標準ズーム	smc PENTAX-DA17-70mmF4 AL [IF] SDM [注]	26～107	79～23	0.28	67	△	オープン価格
	標準ズーム	smc PENTAX-DA18-55mmF3.5-5.6 AL II	27.5～84	76～29	0.25	52	○	オープン価格
	高倍率ズーム	smc PENTAX-DA18-250mmF3.5-6.3ED AL [IF]	27.5～383	76～6.5	0.45	62	△	オープン価格
D FA レンズ シリーズ	望遠ズーム	smc PENTAX-DA50-200mmF4-5.6ED	76.5～306	31.5～8.1	1.1	52	○	オープン価格
	望遠ズーム	smc PENTAX-DA55-300mmF4-5.8ED	84.5～460	29～5.4	1.4	58	○	オープン価格
	超広角	smc PENTAX-DA14mmF2.8ED [IF]	21.5	90	0.17	77	×	オープン価格
	マクロ	smc PENTAX-D FA MACRO 50mmF2.8	76.5	31.5	0.195	49	○	オープン価格
FA*/FA Limited/ FA/FA J レンズ シリーズ	マクロ	smc PENTAX-D FA MACRO 100mmF2.8	153.5	16	0.303	49	○	オープン価格
	広角ズーム	smc PENTAX-FA20-35mmF4AL	30.5～53.5	70～44	0.3	58	○	79,000 (税込 82,950)
	標準ズーム	smc PENTAX-FA J 28-80mmF3.5-5.6AL	43～122.5	53～20	0.4	58	○	22,000 (税込 23,100)
	標準ズーム	smc PENTAX-FA28-105mmF3.2-4.5AL [IF]	43～161	53～15.5	0.5	58	○	48,000 (税込 50,400)
	望遠ズーム	smc PENTAX-FA J 75-300mmF4.5-5.8AL	115～460	21.5～5.4	1.3	58	○	33,000 (税込 34,650)
	標準	smc PENTAX-FA31mmF1.8AL Limited	47.5	49	0.3	58	○	127,000 (税込 133,350)*
	標準	smc PENTAX-FA35mmF2AL	53.5	44	0.3	49	○	43,000 (税込 45,150)
	標準望遠	smc PENTAX-FA43mmF1.9 Limited	66	36.5	0.45	49	○	69,500 (税込 72,975)*
	望遠	smc PENTAX-FA50mmF1.4	76.5	31.5	0.45	49	○	33,000 (税込 34,650)
	望遠	smc PENTAX-FA77mmF1.8 Limited	118	21	0.7	49	○	97,000 (税込 101,850)*
超望遠	smc PENTAX-FA* 600mmF4ED [IF] (注)	920.5	2.7	5.0	43	×	1,000,000 (税込 1,050,000)	
アダプター類	リアコンバーターA1.4x-S リアコンバーターA2x-S F AFアダプター1.7x	焦点距離を1.4倍に拡大。開放F値は1段暗くなります。最短撮影距離は変わりません。焦点距離を2倍に拡大。開放F値は2段暗くなります。最短撮影距離は変わりません。F2.8より明るいマニュアルフォーカスレンズをAF可能にします。						31,000 (税込 32,550) 40,000 (税込 42,000) 27,000 (税込 28,350)
	645用交換レンズを装着可能にします。開放F値は変わりませんが、絞り込み測光になります。67用交換レンズを装着可能にします。スクリュウマウントのタクマ交換レンズを装着可能にします。絞り込み測光になります。							35,000 (税込 36,750) 32,000 (税込 33,600) 3,500 (税込 3,675)

◎広角・標準・望遠などの種類は、K200Dのボディに装着した場合の区分けです。35ミリ判フィルム一眼レフに使用した場合は異なります。  
◎K200Dに使用可能なレンズは、原則として絞り(A/オート)ポジションのあるレンズとDA、FAレンズです。Aポジションのないレンズは、カスタムファンクションの設定変更により使用可能となりますが、使用できる機能には制限があります。  
[注] AFはSDM専用です。ボディAFの「istD」シリーズおよびK100Dに装着した場合、MFになります。  
内蔵ストロボ使用区分：○=フードなし、フィルター付き可 △=焦点距離により周辺部光量不足または鏡筒によるケラレあり ×=周辺部光量不足または鏡筒によるケラレのため使用不可 (注)=受注生産  
※レンズに関しては、「デジタル/35ミリ一眼レフ用レンズ総合カタログ」をご参照ください。また、K200Dへの適用に関してはお客様相談センターにお問い合わせください。\*ブラックは各3,000円(税込3,150円)高くなります。





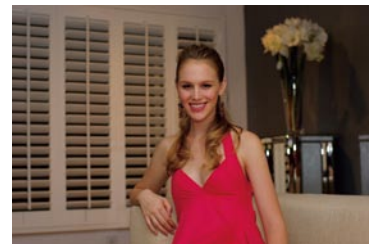
# デジタル一眼レフの世界を拡張する K200Dシステム

## アクセサリ

K200Dにはデジタル一眼レフの世界を拡張する各種アクセサリが用意されています。例えばクリップオンタイプのストロボは、内蔵ストロボに比べ光量が大きく、光をまわしたバウンス撮影ができるなど撮影の幅が広がります。



〈バウンス撮影〉



バウンス smc PENTAX-FA43mmF1.9 Limited 1/20sec / F3.5 / ISO100 / ホワイトバランスオート

**オートストロボ AF540FGZ**  
ガイドナンバー最大値54 (ISO100・m) 76 (ISO200・m) の大光量を持つクリップオンタイプのオートストロボ。ハイスピードシンクロをはじめ多彩な調光モードを備えています。照射角度を変換できバウンス撮影も可能。  
50,000円 (税込52,500円)  
JANコード: 4961333 116263

**オートストロボ AF360FGZ**  
ガイドナンバー最大値36 (ISO100・m) のオートストロボ。ストロボをカメラから離して発光させるワイヤレス自動調光、全速同調のハイスピードシンクロが可能。  
30,000円 (税込31,500円)  
JANコード: 4961333 051182

**オートストロボ AF200FG**  
ガイドナンバー最大値20 (ISO100・m)。カメラのホットシューに取り付けるだけで高精度の自動調光可能なオートストロボ。シンプルなダイヤル操作。デジタル画像の特性に合わせたアンダー側への調光補正機能を装備。  
18,000円 (税込18,900円)  
JANコード: 4961333 133727

**バッテリーグリップ D-BG3**  
本体とのデュアルバッテリーシステムで、撮影可能枚数を約2倍に。  
15,000円 (税込15,750円)  
JANコード: 4961333 135882



**拡大アイカップ O-ME53**  
ファインダー倍率を約1.18倍に拡大。ピントなどの確認が容易に。  
3,000円 (税込3,150円)  
JANコード: 4961333 123117

**拡大アイカップ O-ME53**  
非装着時ファインダー内  
装着時ファインダー内

**カメラケース O-CC74**  
K200DにDA\*16-50mmF2.8ED AL [IF] SDM装着状態まで収納可能。  
6,000円 (税込6,300円)  
JANコード: 4961333 135875

**ACアダプターキット K-AC76J**  
電池を使わず、ご家庭の差し込み口からカメラへ電力を供給。  
9,500円 (税込9,975円)  
JANコード: 4961333 134083

**ケーブルスイッチ CS-205**  
レリーズソケットに装着して、カメラをシャッター操作。  
3,500円 (税込3,675円)  
JANコード: 4961333 057955

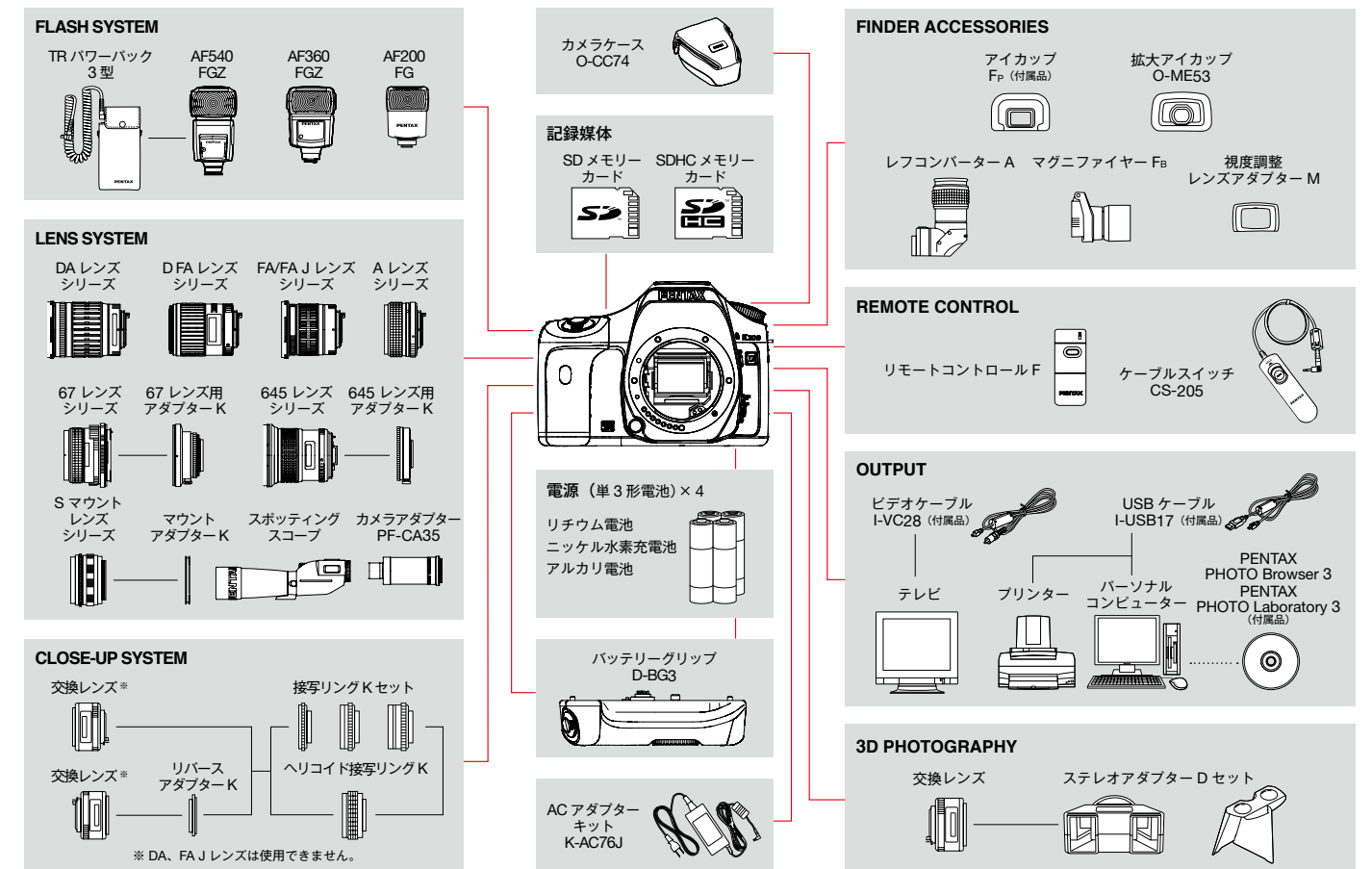
**リモートコントロール F**  
カメラの前面方向からワイヤレスでシャッターレリーズを操作。  
3,000円 (税込3,150円)  
JANコード: 4961333 049035

**イメージセンサークリーニングキット O-HCK1**  
撮像素子(ローパスフィルター)表面に付着したホコリを除去。  
4,000円 (税込4,200円)  
JANコード: 4961333 124985

- 付属品**
- ・USBケーブルI-USB17
  - ・ビデオケーブルI-VC28
  - ・ストラップO-ST53
  - ・MEファインダーキャップ
  - ・単3形リチウム電池4本
  - ・ソフトウェア (CD-ROM) S-SW74\*
  - ・アイカップFp
  - ・ホットシューカバーFk

\*同梱ソフトウェア (PENTAX PHOTO Browser 3 / PENTAX PHOTO Laboratory 3)

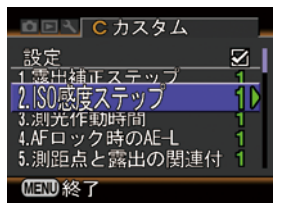
## K200Dシステム図



## カスタム機能一覧

自分にとって使いやすいするためにカスタマイズできます。多くの項目に対してカスタマイズできるよう設計されています。

- 露出設定ステップ ..... 〈1/2 EVステップ / 1/3 EVステップ〉
- ISO感度ステップ ..... 〈1 EVステップ / 露出ステップに従う〉
- 測光作動時間 ..... 〈10秒 / 3秒 / 30秒〉
- AFロック時のAE-L ..... 〈オフ / オン〉
- 測距点と露出の関連付 ..... 〈オフ / オン〉
- ブラケット撮影順 ..... 〈0-+ / -0+ / +0- / 0+-〉
- ホワイトバランス微調整 ..... 〈禁止 / 許可〉
- スーパーインポーズ ..... 〈オン / オフ〉
- リモコン時のAF ..... 〈オフ / オン〉
- 長秒時NR ..... 〈オン / オフ〉
- 高感度NR ..... 〈オフ / 微弱 / 弱 / 強〉
- 撮影時のOKボタン ..... 〈感度 / 撮影枚数確認 / 測距点中央 / AF作動 / AFキャンセル〉
- P時の電子ダイヤル ..... 〈プログラムシフト / Tv / Av / オフ〉
- M時のグリーンボタン ..... 〈プログラムライン / Tvシフト / Avシフト / オフ〉
- 充電中のレリーズ ..... 〈オフ / オン〉
- ワイヤレス時の発光 ..... 〈オン / オフ〉
- ストロボ発光時のWB ..... 〈ストロボ / 変更しない〉
- プレビュー方式 ..... 〈デジタルプレビュー / 光学プレビュー〉
- ISO感度常時表示 ..... 〈オン / オフ〉
- 回転情報の記録 ..... 〈オン / オフ〉
- 画像の自動回転 ..... 〈オン / オフ〉
- キャッチインフォーカス ..... 〈オフ / オン〉
- 絞リリングの使用 ..... 〈禁止 / 許可〉



## K200Dの記録画質と撮影可能枚数 (目安)

記録サイズ (ピクセル)	RAW	RAW	JPEG								
	3872×2592	3872×2592	3872×2592			3008×2000			1824×1216		
画質	PEF	DNG	★★★	★★	★	★★★	★★	★	★★★	★★	★
128MB	7	7	26	44	75	43	73	125	116	200	339
256MB	14	14	50	86	147	84	143	245	227	390	662
512MB	29	29	101	171	293	167	284	487	450	774	1313
1GB	58	58	202	343	586	335	570	974	902	1549	2627
2GB	119	119	409	698	1181	682	1159	1982	1807	3073	5121
4GB	235	235	804	1371	2320	1340	2277	3893	3549	6034	10057
8GB	478	478	1637	2791	4723	2729	4634	7923	7224	12280	20468



## K200Dなら、ボディで手軽に画像の加工ができる ダイレクトにプリント、テレビでスライドショーも楽しめる

### デジタルフィルタ

撮影したJPEG画像を、K200Dボディだけで多彩に加工することができます。パソコンにデータを移動しなくても、撮ったその場で簡単加工。すぐに楽しむことができるデジタルフィルタを8種類備えています。加工した画像は別名で保存され、元画像はそのまま残るので、安心して楽しめます。



**ソフト**  
画像の芯を残しながら、ソフトに仕上げることができる PENTAX だけの機能。ソフト専用レンズを使ったような美しい仕上がりが。



**セピア**  
セピア色に加工、ノスタルジックな印象に。



**イラスト**  
写真を鉛筆で描いたような画像に加工、印象的な一枚に仕上げます。



**白黒**  
モノクロフィルムで撮影したように仕上げます。



**カラー**  
カラーフィルターをかけて撮影したように仕上げます。基本6色×各3段階で18種類の調整が可能です。



**スリム**  
画像の縦横比を変更。スリムに仕上げます。



**HDR**  
全体的にコントラストを強調。誇張された遊び心ある表現。3段階の調整が可能です。



**明るさ**  
±8段階で、画像の明るさを変更することができます。

### ダイレクトプリント (PictBridge)

パソコンにつながなくても、K200Dとプリンターを直接つないで写真をプリント(ダイレクトプリント)できます。接続も、付属のUSBケーブル(I-USB17)でPictBridge対応プリンターにつながりだけで簡単です。撮った画像をすぐにプリントアウトして楽しめます。



### テレビ (AV機器) 接続

テレビなど、ビデオ入力端子を備えた機器に撮った写真を映し出すことができます。こちらも付属のビデオケーブル(I-VC28)で接続するだけで簡単です。写真を家族みんなで大画面テレビでスライドショーにして楽しむなど、写真の新しい楽しみ方が広がります。



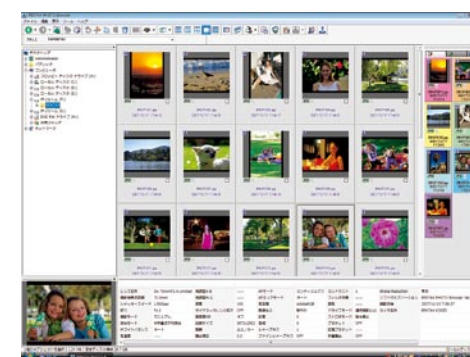
## パソコンにつなぐことで、 写真の可能性はもっともっと広がる

パソコンへの接続も付属のUSBケーブルとCD-ROM収録のソフトウェアで簡単です。付属のソフトウェアでは、大量に撮りためた写真をスライドショーで楽しんだり、RAWデータを自分の狙い通りに画像処理することなどができます。



大量の画像でも、簡単に効率的に整理できる高機能ビューワー

## PENTAX PHOTO Browser™ 3 (バージョン3.50)



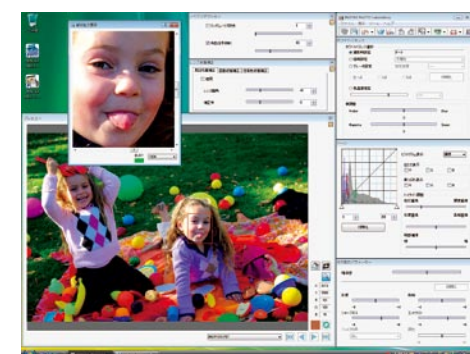
K200Dで撮影した画像をカメラからパソコンへ取り込み、編集・閲覧するためのソフトウェア。表示・検索速度が速く、大量に撮影した画像もストレスなく作業できます。サムネイル表示で目的の一枚を探し、選んだ画像をプレビュー、シャッター速度や絞り値などの撮影データを確認。トリミングや画像回転、自動画像補正機能なども備えています。整理が終わったらスライドショーや自動印刷機能で写真をお楽しみください。

- ・パソコンへの画像簡単取り込み
- ・4種類用意されたサムネイル表示サイズ
- ・モード情報など詳細な撮影情報の表示
- ・トリミング、画像回転などの編集機能
- ・RAWデータからJPEGデータ抽出、保存
- ・Adobe DNGフォーマットへの変換機能
- ・自動画像補正機能
- ・簡単印刷、スライドショー機能



RAWデータの現像・画像処理ソフトウェア

## PENTAX PHOTO Laboratory™ 3 (バージョン3.50)



RAWデータを現像、自分なりの絵づくりをすることはデジタル一眼レフの楽しみです。PENTAX PHOTO Laboratory 3は、マウスでの手軽な操作で、本格的なRAW現像、画像処理が可能です。定評のあるSILKYPIXを現像エンジンに採用。現像したRAWデータをプレビューし、画像処理の効果をリアルタイムで反映させながら作業ができます。不慣れな人であっても直感的なインターフェースなので絵づくりを満喫できるソフトです。

- ・RAWデータの画像表示
- ・JPEG、TIFFでの現像、画像保存
- ・感度、画像仕上、明るさ、彩度、コントラスト、シャープネスなどの画像調整
- ・トーンカーブでの階調の調整
- ・ヒストグラム表示、白とび、黒つぶれ表示
- ・ノイズ除去、レンズ収差の補正
- ・グレー点表示によるホワイトバランス調整
- ・あおりによる画像補正
- ・RAWデータからの直接プリント
- ・K10Dとの同時使用に対応

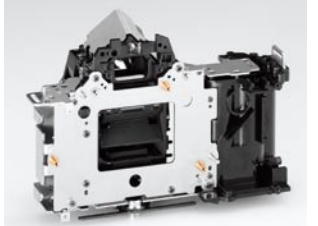


### システム環境

Windows	Macintosh
<ul style="list-style-type: none"> <li>○USB接続</li> <li>・Windows XP/Windows Vista®がプリインストールされたパソコン</li> <li>・USB2.0ポートが標準で搭載されていること</li> <li>○アプリケーションソフト(PENTAX PHOTO Browser 3/PENTAX PHOTO Laboratory 3)</li> <li>・OS Windows XP/Windows Vista</li> <li>・CPU Pentium 4以上 (Pentium 4 2.0GHz以上を推奨)</li> <li>・メモリ1.0GB以上</li> <li>・モニター1280×1024以上、24bitフルカラー(約1677万色)表示可能なもの</li> <li>・ハードディスクの空容量 250MB以上 (500MB以上を推奨)</li> </ul>	<ul style="list-style-type: none"> <li>○USB接続</li> <li>・Mac OS X 10.3以降がプリインストールされたMacintosh</li> <li>・USB2.0ポートが標準で搭載されていること</li> <li>○アプリケーションソフト(PENTAX PHOTO Browser 3/PENTAX PHOTO Laboratory 3)</li> <li>・OS Mac OS X 10.3以降 Dual CPU対応</li> <li>・CPU PowerPC G5以上 (Intel Coreプロセッサ対応。Universal Binary対応)</li> <li>・メモリ1.0GB以上</li> <li>・モニター1280×1024以上、24bitフルカラー(約1677万色)表示可能なもの</li> <li>・ハードディスクの空容量 250MB以上 (500MB以上を推奨)</li> </ul>



K200D、その高機能は、すべての撮影者を自由にする



表示パネル

大型パネルを採用、露出、撮影可能枚数、電池残量など、カメラの状態を瞬時に把握できます。

- シャッター速度
- 絞り値
- ホワイトバランス  
表示なし：オート  
WB±：ホワイトバランス補正
- 電池残量  
⚡：内蔵ストロボ充電完了 (点滅はストロボお勧め)
- ストロボモード  
⚡：発光禁止  
⚡AUTO：自動発光  
☀️：赤目軽減機能有効
- ドライブモード  
□：1コマ撮影  
🔄：連続撮影  
⌚：セルフタイマー撮影
- 測距点位置  
表示なし：オート  
☑️：セレクト  
☑️：中央  
☑️：スポット測光
- 測光方式  
表示なし：分割測光  
☑️：中央重点測光  
☑️：スポット測光
- 撮影可能枚数/露出補正值/ISO感度/PC (マストレージ)/Pb (PictBridge)
- 記録形式  
RAW：RAW  
RAW+：RAW+JPEG  
表示なし：JPEG

☑️：オートブラケット撮影  
📡：リモコン撮影

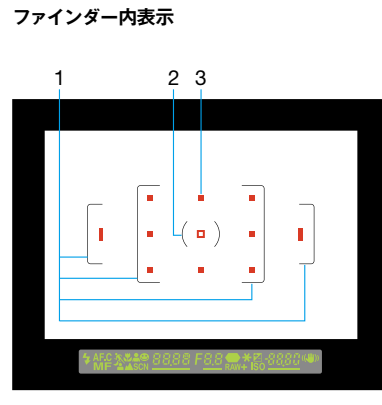


マルチ電源

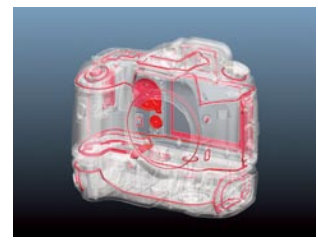
旅先でも入手しやすい単3形アルカリ電池をはじめとして、低温に強い単3形リチウム電池、繰り返し使える単3形ニッケル水素充電電池、ACアダプターが使えます。

単3形電池 4本  
リチウム電池  
ニッケル水素充電電池  
アルカリ電池

ACアダプターキット K-AC76J



- AF フレーム
- スポット測光フレーム
- 測距点
- ストロボ発光
- フォーカスモード
- ピクチャーモード/シーンアイコン
- シャッター速度
- 絞り値
- 合焦マーク
- AEロック
- 撮影可能枚数/露出補正值/ISO感度
- 手ぶれ補正
- 記録形式





## 性能諸元

型式	P-TTLストロボ内蔵 TTL AE・AF一眼レフデジタルカメラ
有効画素数	約1020万画素
撮像素子	総画素数約1075万画素 原色フィルター/インターラインインターレースキャン CCD/サイズ: 23.5×15.7mm
記録画素数	JPEG: 10M (3872×2592 ピクセル)、6M (3008×2000 ピクセル)、 2M (1824×1216 ピクセル) RAW: 10M (3872×2592 ピクセル)
感度	AUTO/100~1600 [標準出力感度] (1EVステップ、1/2EVステップまたは1/3EVステップ)
画像ファイル形式	RAW (独自)、JPEG (Exif 2.21) 準拠、DCF 2.0 準拠
画質	RAW (12bit): PEF、DNG、JPEG: ★★★(S. ファイン)、★★(ファイン)、★(エコノミー)、 RAWとJPEGの同時記録可能
記録媒体	SDメモリーカード、SDHCメモリーカード
ホワイトバランス	撮像素子によるTTL方式 オート、太陽光、日陰、曇天、蛍光灯(D: 昼光色、N: 昼白色、W: 白色)、白熱灯、 ストロボ、マニュアル、微調整可能
ファインダー	フォーカシングスクリーン固定式 ペンタミラーファインダー、ナチュラルブライツマツ II フォーカシングスクリーン 視野率約96%、視度調節機能約-2.5m <sup>-1</sup> ~+1.5m <sup>-1</sup> 、倍率約0.85×(50mmF1.4・∞)
画像モニター	TFTカラーLCD、広視野角タイプ、明るさ調整機能付、2.7型、約23万ドット
プレビュー	デジタルプレビュー/光学プレビュー
再生機能	1画像、2画像、4画像、9画像、16画像、拡大(最大16倍まで、スクロール可)、回転表示、 フォルダ表示、スライドショー、ヒストグラム、白と黒つぶれ警告表示
デジタルフィルタ	白黒、セピア、明るさ: 18種類、ソフト: 3段階、イラスト、HDR: 3段階、 スリム: ±8段階、明るさ: ±8段階に調整可能 (すべて再生時)
オートフォーカス 測距センサー AFモード切替	TTL位相差検出式 SAFOX VII (11点測距) (ピクチャーモード/オートピクチャーモード時) [動物] 選択時のみコンティニューAF (AF-C) で、他のモード時はシングルAF (AF-S) に固定 (シーンモード時) [キッズ] [ペット] 選択時のみコンティニューAF (AF-C) で、他のモード時はシングルAF (AF-S) に固定 (P/Sv/Tv/Av/M/B時) MENU内の撮影設定で、AFモードをシングルAF (AF-S)/コンティニューAF (AF-C) に切り替え可能 AFエリアは、オート/セレクト/中央の切り替え可能、スーパーインポーズあり、内蔵ストロボによるAF補助光可能
露出制御	
測光方式	TTL開放16分割測光、中央重点測光、スポット測光
露出範囲	EV0~21 (ISO100・50mmF1.4)
露出モード	オートピクチャーモード ピクチャーモード(人物、風景、マクロ、動物、夜景人物、ストロボオフ) シーンモード(夜景/サーフ&スノー/料理/夕景/キッズ/ペット/キャンドルライト/美術館) プログラム、感度優先、シャッター速度優先、絞り優先、マニュアル、バルブ
露出補正	±2EV (1/2EVステップ、1/3EVステップ選択可能)

AEロック	ボタン式(タイマー式: カスタム設定で設定した測光作動時間の2倍)、シャッターボタン半押しで継続
シャッター シャッタースピード	電子制御式縦走りフォーカスブレインシャッター オート: 1/4000秒~30秒、マニュアル: 1/4000秒~30秒(1/3EVステップまたは1/2EVステップ)、バルブ
ドライブモード 連続撮影	1コマ、連続(Hi、Lo)、セルフタイマー(12秒後、2秒後)、リモコン(即、3秒後)、オートブラケット 約2.8コマ/秒、JPEG(10M: ★★★・連続Hi): 4コマまで、RAW: 4コマまで 約1.1コマ/秒、JPEG(10M: ★★★・連続Lo): カード空き容量まで、RAW: 4コマまで
内蔵ストロボ ガイドナンバー	オートポップアップ機能付P-TTL内蔵ストロボ ガイドナンバー約13(ISO100・m)、28mmレンズの画角(35ミリ換算)をカバー 同調速度1/180秒、赤目軽減機能付、設定により-2~+1EVで発光量調整可能
シンクロ	ホットシュー、同調速度1/180秒 ハイスピードシンクロ、ワイヤレスシンクロ可能(対応外付ストロボにおいて)
手ぶれ補正機能 有効補正範囲	撮像素子シフト方式 最大4EV(レンズの種類や撮影条件により異なります)
ダストリムーバー	撮像素子駆動およびSPコーティング
時計機能	ワールドタイム: 世界75都市に対応(28タイムゾーン)
記録フォルダ	フォルダ名: 日付(100_1018_100_1019...) / PENTAX(100PENTX、101PENTX...)
電源	単3形電池4本(リチウム電池、ニッケル水素充電電池、アルカリ電池)、 ACアダプターキット(別売)
電池寿命 撮影可能枚数 再生時間	ストロボ50%発光: 約550枚※、ストロボ発光無し: 約1100枚 約700分 ※新品のリチウム電池使用、23℃、撮影枚数はCIPA規格に準じた測定条件による目安ですが、 使用条件により変わります。
外部インターフェース	USB / ビデオ端子、外部電源端子、外部レリーズ端子 Hi-Speed USB (ハイスピード) インターフェース
ビデオ出力方式	NTSC / PAL
PictBridge 印刷モード	1画像印刷、全画像印刷、DPOF指定印刷、用紙サイズ指定、用紙タイプ指定、印刷品質指定、 ふち指定
レンズマウント	ペンタックスバヨネット K <sub>AF2</sub> マウント (AFカラー・情報接点・電源接点付)
使用レンズ	K <sub>AF2</sub> (パワーズーム非対応)、K <sub>AF</sub> 、K <sub>A</sub> マウントレンズ
外形・寸法	約133.5mm(幅) × 95mm(高) × 74mm(厚) [突起部を除く]
質量(重さ)	約630g(本体のみ)、約690g(単3形リチウム電池4本、SDメモリーカード付き)、約725g(単3形アルカリ電池4本、SDメモリーカード付き)
付属品	USBケーブルI-USB17、ビデオケーブルI-VC28、ストラップO-ST53、MEファインダー キャップ、単3形リチウム電池4本、ソフトウェア(CD-ROM) S-SW74、アイカップF <sub>P</sub> 、 ホットシューカバーF <sub>K</sub>
同梱ソフトウェア	PENTAX PHOTO Browser 3、PENTAX PHOTO Laboratory 3

\* SDロゴおよびSDHCロゴは商標です。\* ペンタックス、PENTAXおよびsmc PENTAXは、HOYA株式会社の登録商標です。\* PENTAX PHOTO Browser、PENTAX PHOTO Laboratory、SDMは、HOYA株式会社の商標です。\* 本製品はPRINT Image Matching IIIに対応しています。PRINT Image Matching III対応プリンターでの出力および対応ソフトウェアでの画像処理において、撮影時の状況や撮影者の意図を忠実に反映させることが可能です。\* Microsoft、Windowsは米国Microsoft Corporationの米国およびその他の国における登録商標です。Windows Vistaは米国Microsoft Corporationの米国およびその他の国における登録商標または商標です。\* この製品はAdobe Systems Incorporated (アドビ システムズ社)の許可のもと、DNG技術を取り入れています。DNGロゴは、Adobe Systems Incorporated (アドビ システムズ社)の米国ならびに他の国における商標または登録商標です。\* PRINT Image Matching、PRINT Image Matching IIおよびPRINT Image Matching IIIに関する著作権はセイコーエプソン株式会社が所有しています。\* SILKPIX®は株式会社市川ソフトウェアの登録商標です。\* その他、記載の商品名、会社名は各社の商標もしくは登録商標です。



## ご 注 意

正しく安全にお使いいただくために、ご使用前に必ず使用説明書をよくお読みください。

\* K200Dを使用して撮影した画像は、個人で楽しむなどの他は、著作権法により、権利者に無断で使用できません。なお、実演や興行、展示物の中には、個人として楽しむ目的があっても、撮影を制限している場合がありますのでご注意ください。また、著作権の目的となっている画像は、著作権法の規定による範囲内で使用する以外は、ご利用頂けませんのでご注意ください。\* 液晶モニターに使用されている液晶パネルは、非常に高度な精密技術で作られています。99.99%以上の有効画素数がありますが、0.01%以下の画素で点灯しないものや常時点灯するものがありますので、あらかじめご了承ください。また、記録される画像には影響ありません。\* この装置は情報処理装置等電波障害自主規制協議会(VCCI)の基準に基づくクラスB情報技術装置です。この装置は、家庭環境で使用されることを目的としていますが、この装置がラジオやテレビジョン受信機に近接して使用されると、受信障害を引き起こすことがあります。使用説明書にしたがって、正しい取り扱いをしてください。\* 長時間ご使用の際は、予備電池の携帯をおすすめします。\* 液晶モニターの画面はハメコミ画像です。\* カタログと実際の製品色とは、印刷の都合上、多少異なる場合があります。\* お買い上げの際には、製品番号をご確認ください。\* このカタログ記載の価格はすべて「希望小売価格」です。\* 仕様、価格、デザインなどは予告なく変更する場合があります。\* 収録されているカタログデータは、すべてに著作権が存在します。したがって、データ全部、または一部を無断で複製・送信等を行うことはできません。個人的な鑑賞のみを目的としております。個人として利用する以外の転用はご遠慮ください。

## PENTAX K200D スペシャルサイト

<http://www.k200d.jp/>

## PENTAX K200D をお使いの方に便利な携帯サイト

▶▶▶ <http://k200d.jp/m/>

※ QVGAサイズ(240×320)以上のディスプレイを持つI-mode、EZweb、SoftBank  
対応の携帯電話を対象としています(一部、正常に表示できない端末もございます)。



## PENTAX SQUARE ペンタックス スクエア

東京都新宿区西新宿1-25-1  
新宿センタービルMB1階(中地下1階)  
(火曜日定休)

ペンタックスフォーラム(ギャラリー、ショールーム、修理受付) 10:30~18:30 TEL.03-3348-2941  
ペンタックスファミリー(ペンタックス製品愛用者の写真クラブ) 10:30~18:30 TEL.03-3348-2979



ペンタックスの詳しい情報をお届けするホームページ ▶▶▶ <http://www.pentax.jp/>

### お客様相談センター (製品に関するお問い合わせ)

◎9:00~18:00(土・日・祝日・弊社休業日を除く)

**ナビダイヤル 0570-001313**(市内通話料金でご利用いただけます)

携帯電話・PHS・IP電話の方は右記番号をご利用ください。TEL.03-3960-3200

〒174-8639 東京都板橋区前野町2-36-9

### ピックアップリペアサービス

修理品のお引き取りから修理完成品のお届けまでを一括してご提供するサービスです。  
詳しくは、上記ホームページをご覧ください。お客様相談センターにお問い合わせください。

### ペンタックスカメラ博物館

◎9:30~17:00(土・日・祝日休館) TEL.0285-72-1111(代表) 〒321-4292 栃木県芳賀郡益子町塙858

ご利用は信用ある当店へ

HOYA株式会社

PENTAX イメージング・システム事業部

〒174-8639 東京都板橋区前野町2-36-9

2008年9月現在