

リコー WEB会議デバイス

RICOH
imagine. change.

RICOH Meeting 360 V1

見える。伝わる。
臨場感のあるリモート会議へ



新世代WEB会議デバイス 一体型360°カメラマイクスピーカー



RICOH Meeting 360 V1

1本のUSBケーブルをパソコンにつなぎ、テーブル中央に置くだけ*。
360°カメラ搭載のマイクスピーカーで会議の雰囲気を実感するコミュニケーションを実現します。

1

一体型360°カメラ &マイク&スピーカー

リモート会議に
必要な機能を一体化。
この1台でスマートに
会議を行えます。

2

セットアップが カンタン

USBケーブルを
パソコンにつなげるだけ*で
会議が開始できます。

3

話者を自動で クローズアップ

参加者の声を認識して
発言者をクローズアップします。
リモートの参加者も会議の
雰囲気を共有しやすくなります。

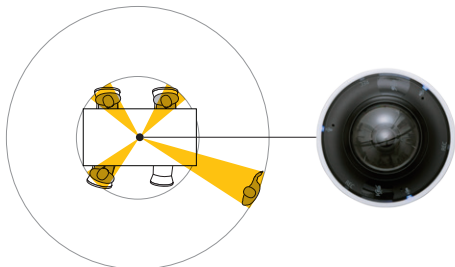
* 別途AC電源が必要です。



発言者の顔を自動でフォーカス。
参加者ひとりひとりの顔が見えるから、わかる、伝わるコミュニケーションへ。
リコーの先端テクノロジーを搭載

●360°カメラ

半球の360°カメラで捉えた映像を、リコーの画像処理技術を用いて自動分割&自動露出補正。さまざまな会議の状況で参加者全員の表情を逃しません。



●自動露出補正

クローズアップした画面ごとに自動で明るさを調整。参加者全員の表情を見やすくします。



●カメラコントロール機能

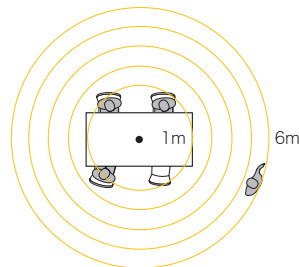
専用アプリから映像の方向やズームを設定できるので、ホワイトボードや特定の人物を常時拡大して表示できます。

※話者クローズアップ人数は最大3人となります。



●360°マイク&スピーカー

全方位マイクは6mの距離まで集音が可能。さらに、高性能オートゲインコントロールでクリアな音声入力を実現。高品質なスピーカーユニットも搭載しています。



●シンプル接続&簡単操作

電源オンして、パソコンとUSBケーブルをつなぐだけで準備完了。従来のWeb会議と同様の操作で新しい会議体験を始められます。



●RICOH Interactive Whiteboardと連携

RICOH Interactive WhiteboardとUSB接続するだけで外部360°カメラマイクスピーカーとして利用が可能。画面書き込み共有と360°カメラによる臨場感のある新しいWeb会議コミュニケーションを実現します。



RICOH Meeting 360 V1は2023年度グッドデザイン賞を受賞いたしました。

●様々なWeb会議サービスで利用可能

Microsoft TeamsやZoom, Cisco Webex®などをはじめ、様々なWeb会議サービスで利用ができます。



●会議の録画・保存が可能

RICOH Meeting 360 V1は専用アプリケーションで、360°映像の録画録音が可能。パソコンとつなぐだけで、記録を開始できます。※記録回数に制限があります。

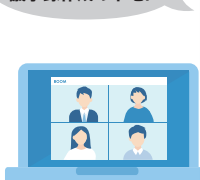


別売製品 <議事録作成でお困りなら「toruno」で解決>

会議まるごと記録サービス「toruno」は、AIが会議の発言を自動で「文字起こし+録音」し、投影資料も「画像」で記録します。会議中は理解の補助や聞き逃しのサポートとして、会議後は振り返りや共有、議事録作成の下地として役立ちます。

記録アプリ(デスクトップアプリ)

全ての発言を自動で文字起こし議事録作成の下地に



音声を聞きながらの確認が可能



会議ログ画面(Webサイト)
<https://app.toruno.biz/>

テキスト

画面キャプチャ

会議音声

URLで簡単に共有できる
※チーム外へはパスコード付きで共有できます。

音声・発言テキスト・画面キャプチャを記録

記録した会議を閲覧

詳しくは「toruno」で検索ください

リモート会議の不便を『RICOH Meeting 360 V1』が解決!

Before 外部カメラやスピーカーはコードが多くて準備が大変



After 一体型だから、ケーブル1本の接続でカンタンに設置*



*別途AC電源が必要です。

Before 準備に手間取り、なかなか会議が始まらずにイライラ



After 準備が楽でスムーズに会議を開始できる



Before パソコンのカメラでは画面に1、2人しか映らない



After 360°カメラで全景が映り話者も見やすい



Before リモートの参加者と会議の雰囲気共有しにくい



After リモートの参加者もその場にいるような雰囲気を共有できる



RICOH Meeting 360 V1の主な機能・仕様

■本体仕様

商品名	RICOH Meeting 360 V1	
本体価格	オープン価格	
品種コード	標準モデル	755286
	安心3年モデル	755287
JANコード	標準モデル	4961311964657
	安心3年モデル	4961311964664
カメラ仕様	画角	水平:360° 垂直:42±2°
	キャプチャ解像度	3K x 3K
	出力解像度 / フレームレート	1,920 x 1,080 / 30fps
	映像制御	オートホワイトバランス/自動露出制御/Local Tone Mapping
マイク仕様	マイク個数	3個
	最大集音範囲	6m(クロースな環境下による)
	ノイズキャンセリング	あり
スピーカ仕様	スピーカ個数	3W x 3個
	最大音圧レベル(SPL)	80.5dB(1m)
ネットワーク仕様 ※F/Wアップ データ用として	有線	10BASE-T/100BASE-TX/1000BASE-T
	無線(Wi-Fi™)	IEEE802.11a/b/g/n/ac
映像出力	ズーム	デジタルズーム(最大2倍)/AI話者認識の自動ズーム(無段階)/専用アプリケーションでの部分指定ズーム(3段階)
	表示レイアウト	①360°展開映像+話者自動クロースアップ(大)※デフォルト設定 ②360°展開映像+固定クロースアップ(大) ③360°展開映像+固定クロースアップ(大)+話者自動クロースアップ(小) ④360°パノラマ展開映像(180°映像上下2段表示) ※②③④は専用アプリケーション利用により変更可能 ※話者クロースアップ人数は最大3人。

サイズ	本体サイズ	110mm(D) x 110mm(W) x 242mm(H)
	重量	1.0kg
インターフェース仕様	USB	USB Type-C (USB3.1 Gen1)
	ネットワーク	RJ-45 ※ネットワークはF/Wアップ時利用します
	電源	DC12V/5A, AC100~240V(50/60Hz)
消費電力	最大時:36W 待機時:0.5W以下	
使用環境	温度	10°C~32°C
	湿度	15~80%(非結露のこと)
動作環境	サポートOS	Windows 10 / Windows 11
同梱品	ACアダプター/電源ケーブル、USBケーブル(Type-C to Type-C)、保証書、クイックガイド、はじめにお読みください	
対応Web会議システム ※動作確認済み	Microsoft Teams / Zoom / Cisco Webex® / Google Meet™	
推奨利用環境例(話者フォーカス利用時)	利用人数:1~8人、着座角:1名あたり45度、設置位置:話者から3.3m以内	
本体保証期間	標準モデル	12ヵ月
	安心3年モデル	36ヵ月

■オプション:ACアダプター仕様

商品名	ACアダプター Meeting 360 V1
品種コード	801189
JANコード	4961311978449
同梱品	ACアダプターx1、電源ケーブル(2.6m)x1

※ 本体付属品と同等のACアダプターです。

■専用アプリケーション仕様

専用アプリケーション 利用要件	サポートOS	Windows 10 Home バージョン1803以上、Windows 10 Pro バージョン1803以上、Windows 10 Enterprise バージョン1803以上、Windows 11 Home、Windows 11 Pro、Windows 11 Enterprise ※64bitのWindows OSに対応しています。
--------------------	--------	---

使用上の注意事項

●本機はWPA2エンタープライズのネットワークには接続できません。●本機をRICOH Unified Communication Systemに接続して使用しないでください。●1920x1080ピクセルの解像度のカメラに対応していないコンピュータやWEB会議アプリケーションでは、本機を使用できません。●本製品のUSBポートはUSB Type-Cです。同梱されているUSBケーブルも両端ともType-Cです。コンピュータと本体を接続する際のUSBケーブルは同梱品をご利用ください。同梱品以外をお使いの場合にはUSB3.1gen1対応のUSBケーブルをご利用ください。なお、PC接続側を他の形状でご使用の場合、ケーブルはお客様にしてください。●電源接続後、起動まで30秒程度時間がかかります。●製品設置時は、床面または壁面が不安定な場所や振動のあるところは避けてください。また、製品は水平に設置し、本体の上に物を置かないでください。●本製品は基本Web会議システムと併用して利用いたします。動作確認済みのWeb会議サービスに加入している必要があります。●本製品はWindows 10/11に対応しています。macOS、Android® OSには対応していませんのでご注意ください。●本製品はシンクライアントまたはリモートデスクトップなど仮想デスクトップ環境で使用しないでください。●本機をコンピュータに接続すると、コンピュータでは本機を1つのネットワーク通信経路(ネットワークアダプター)として認識します。コンピュータの設定や搭載されているソフトウェアによってはネットワーク設定を自動的に切り替える場合があります。

●Cisco Webex®は、米国およびその他の国におけるCisco System, Inc. およびその関連会社の商標です。●Google Meet™はGoogle LLCの商標です。●IEEEは、The Institute of Electrical and Electronic Engineers, Inc.の商標です。●Intel、およびIntel Core i5は、アメリカ合衆国およびその他の国におけるIntel Corporationの商標です。●Windows、Microsoft Teams、SharePointは、米国 Microsoft Corporation の米国およびその他の国における登録商標または商標です。●Wi-Fi™は、Wi-Fi Allianceの商標です。●Zoomは、Zoom Video Communications, Inc.の商標または登録商標です。●Box®は、米国およびその他の国における Box, Inc. およびその関連会社の登録商標です。●その他本カタログ記載の会社名および製品名、ロゴマークはそれぞれ各社の商標または登録商標です。●このカタログの商品の色については、印刷の具合で若干異なる場合があります。●使用シーンの写真はイメージです。画面は8マスのその国の会社名および製品名、ロゴマークはそれぞれ各社の商標または登録商標です。●製品の性能、仕様、仕様などは、改良のため予告なく変更させていただきます。●詳しい性能、仕様、制約条件などについては、販売担当者にご確認ください。●このカタログの商品の色については、印刷の具合で若干異なる場合があります。●製品の性能、仕様などは、改良のため予告なく変更させていただきます。

安全にお使いいただくために... ●ご使用前に「使用説明書」をよくお読みの上、正しくお使いください。●表示された正しい電源・電圧でお使いください。●水、湿気、湯気、ほこり、油煙等の多い場所での使用や設置はしないでください。

RICOH 株式会社リコー
imagine. change.
東京都大田区中馬込1-3-6 143-8555

<https://www.ricoh.co.jp/service/meeting-360/>

リコー製品に関するお問い合わせは下記のダイヤルで承っております。

リコーテクニカルコールセンター **0120-892-111**

●受付時間:平日(月~金)9時~17時(祝祭日、弊社休業日を除く)
※お問い合わせの内容は対応状況の確認と対応品質の向上のため、録音・記録をさせていただきます。
※受付時間を含め、記載のサービス内容は予告なく変更になる場合があります。あらかじめご了承ください。
<https://www.ricoh.co.jp/contact/>
■リコーにご提供いただいたお客様の個人情報の取り扱い方針については、当社ホームページでご確認いただけます。

このカタログはRICOH Pro Cシリーズで印刷しています。

●お問い合わせ・ご用命は...

このカタログの記載内容は、2023年11月現在のものです。

2206PH-2311<34021883>7/P