

リコー インタラクティブ ホワイトボード

**RICOH**  
imagine. change.

# RICOH Interactive Whiteboard A7510/A6510



A7510

75<sup>4K</sup><sub>v</sub>

A6510

65<sup>4K</sup><sub>v</sub>

ビジネスの現場に、解決策を。  
学びの場に、創造力を。



## オフィスや生産現場、教育で役立つ、 便利なタッチディスプレイ。

### Google EDLA 認証を取得

Android®OSを搭載し、  
Google EDLA 認証を取得。  
タブレット端末のような感覚で  
直感的に操作することができます。

### 便利な標準搭載アプリ

Google Chrome®をはじめ、  
Google Play™、Google Meet™などの  
アプリケーションを標準搭載。  
導入後すぐにGoogleの  
アプリケーションを活用して、  
さまざまな作業ができます。

### Google Play™ ストア

Android®アプリケーションを  
Google Play™ストアから  
セキュアにダウンロードできます。  
アプリケーションを自由にインストールして、  
RICOH Interactive Whiteboard  
(RICOH IWB)の拡張性を実現します。

※サードパーティ製のアプリケーションのダウンロードおよび使用については、提供元をよくご確認の上、お客様の責任で行ってください。

4



1



2

RICOH



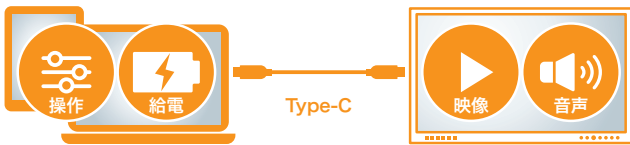
2



3

### 1 有線接続ですぐに投影

さまざまな外部入力機器をスピーディーに活用できるよう、本体前面にUSB Type-CやHDMI®などの接続ポートを配置。USB Type-CにPCなどの端末を接続するだけで、自動的に入力を検知し、端末の画面に切り替わります。また、本体への映像・音声の送信に加えて、本体からの端末操作や給電もケーブル1本で行えます。



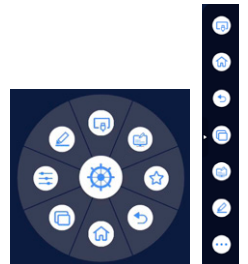
### 3 前面ハードボタン

「ホーム」「戻る」「音量調整」などよく使う機能のハードボタンを本体前面に。リモコンを使わなくても、基本的な操作が手元でできます。



### 4 簡単呼び出しショートカット

画面の左右をタップすると、すぐにサイドツールバーメニューを表示できます。また、画面上を2本指で約3秒間長押しすると、円形のフローティングバーメニューが手元へ移動します。画面のどこにいても手軽にツールを使うことができます。



### 5 なめらかに書けるタッチペン

細かい文字や図形もなめらかに書き込めるタッチペンを2本同梱。太さや色、消しゴム機能を自由に設定できます。筆圧に応じて線の太さを変えるモードも選択可能です。



### 様々な無線投影に対応

Google Cast®, Miracast®, AirPlay、WebCastに対応し、専用アプリ不要で表示することが可能です。着席したまま、端末画面をRICOH IWBに無線で投影でき、最大9分割\*で表示することができます。

\* 近日、最大16分割に対応予定







## 情報共有がはかどり、効率化する、 チーム活性化の中心に。

*For Business*

### ● Web会議

Google Meet™、または利用したいWeb会議アプリケーションをインストールいただくことにより、Web会議などにご活用いただけます。

※ Web会議システムのライセンスが必要となる場合があります。  
※別途カメラ/マイクが必要となります。

### ● 4K Ultra HDディスプレイ

クリアで鮮やかなビジュアルでプレゼンテーションのインパクトを高め、聴衆の関心を高めます。図面などの線や文字も、高精細4K解像度(3,840×2,160)で細部まで緻密に表示。また、上下左右178°の広い視野角を確保。さらに、防指紋・反射防止処理や部屋の明るさに合わせた自動調光機能も備えています。



### ● ピクチャー・イン・ピクチャー機能

外部ビデオ入力をメインディスプレイ内のサブ画面に表示します。複数の情報を同時に確認することができ、会議中の効率的な情報共有が可能です。



### ● Microsoft 365ファイル活用

Microsoft 365ファイルやPDFを開き、RICOH IWB上で閲覧・編集できます。スライドアニメーションや自動計算など、動きのあるプレゼンテーションをRICOH IWB上で実現可能です。

※標準搭載のGoogleアプリケーションまたはGoogle Play™よりMicrosoftアプリケーションなどをインストールすることで閲覧、編集を行うことができます。  
※サードパーティ製のアプリケーションのダウンロードおよび使用については、提供元をよくご確認ください。お客様の責任で行ってください。

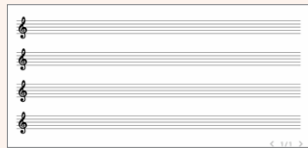
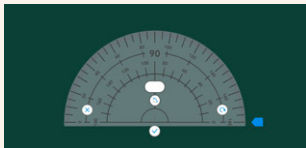
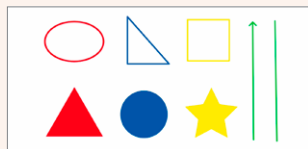
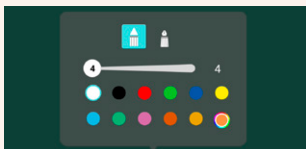


## 興味もてる、参加して楽しい、 豊かな学びの入口に。

*For Education*

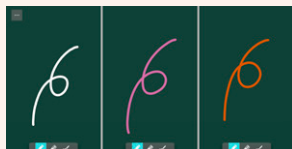
### ● さまざまな板書シーンに対応する図形・テンプレート

ホワイトボードアプリケーションでは、直線や円、四角形の描画はもちろん、画面上に表示した定規や分度器などのツールを用いて、直線や図形を描くこともできます。またシーンによって、罫線や五線譜など背景のテンプレートを変更することも可能です。



### ● 最大30ポイントの同時書き込み

最大30ポイントまでの同時書き込みに対応。多人数で一度に板書したり、画面を分割して記入者ごとに色を設定し解答を比較することも可能です。



### ● Google 管理コンソール

電子黒板をGoogle 管理コンソールの対象に置くことが可能です。学校のChromebook® などと同じように管理できます。

※別途Google Workspace® のライセンスが必要となります。

### ● 次世代の授業を実現するマルチコンテンツ集約

PC画面や電子教科書、Web/クラウドの画像や動画など、様々なコンテンツをRICOH IWBに集約できます。資料を集約し、視線を集中させることで、理解の向上と効率的な会議や授業の進行を実現します。記入した内容を保存して次に再使用したり、生徒へ配布することで転記時間を短縮することができます。




### ● 動画も写真も大画面で

画像に加えて、動画コンテンツも大きな画面で再生できます。臨場感とともにテーマへの理解を促進できます。

■主な仕様

商品名	RICOH Interactive Whiteboard A6510	RICOH Interactive Whiteboard A7510	
品種コード	標準モデル 安心5年モデル 801219 801230	801220 801231	
JANコード	標準モデル 安心5年モデル 4961311999048 4985816000139	4961311999055 4985816000146	
画面設置方向	横方向(ランドスケープ)		
液晶パネル	画面サイズ	65v型ワイド	75v型ワイド
	表示エリア(水平×垂直mm)	1,428.4×803.5	1,652.8×930.9
	表示方式	VA型液晶方式	
	バックライト	直下型 LED	
	解像度	3,840×2,160 pixels	
	アスペクト比	16:9	
	表示色	約10.7億色	
	画素ピッチ(mm)	0.124×0.372	0.14325×0.42975
	輝度*1	400cd/m <sup>2</sup>	
	コントラスト比*2	5,000:1	5,500:1
視野角	左右178°/上下178°		
応答速度(Gray to Gray)	6.5ms		
タッチ位置検出方式	赤外線遮断検出方式		
マルチタッチ*3	最大40点		
保護ガラス	強化ガラス(t=約3.2mm、表面硬度: 8H(鉛筆硬度試験)*4)、アンチグレア処理、指紋防止処理		
外部インターフェース	映像入力	HDMI* DisplayPort™	2系統(背面)+1系統(前面) 1系統
	映像出力	HDMI* 内蔵スピーカー出力	1系統 15W×2
	音声入力	3.5mm ミニジャック	1系統
	音声出力	スピーカーアウト(φ 3.5) S/PDIF	1系統 1系統
	制御入力	RS-232C	1系統
	USB3.0	Type-A Type-B	2系統(背面)+2系統(前面) 3系統(背面)+1系統(前面)
	USB Type-C		1系統(背面)+1系統(前面)
	通信	有線 LAN ポート (RJ45) 無線 LAN ポート	2系統(1000BASE-T) IEEE802.11a/b/g/n/ac/ax Bluetooth:BT5.2

■オプション




専用ペン  
**RICOH Interactive Whiteboard Touch Pen Type 5**

品種コード: 432703  
JANコード: 4961311994289  
標準価格: オープン価格

※本機専用のタッチペンです。本体に2個同梱されています。  
複数人での同時書き込み等、必要な場合は追加でご購入下さい。

商品名	RICOH Interactive Whiteboard A6510	RICOH Interactive Whiteboard A7510	
システム OS	Android*		
照度センサー	○		
リモコンセンサー	○		
使用電源	AC 100V 50/60Hz		
連続稼働時間	18時間		
消費電力	使用時消費電力	標準モード:200W エコモード:133W	標準モード:200W エコモード:150W
	スタンバイ時消費電力	0.5W以下	
質量(本体のみ)	約40kg		
寸法(本体のみ) WxDxH (mm)	1,513×92.5×953	1,735×92.5×1,077	
背面 VESA 規格 (W×H)	ピッチ 600mm×400mm (ネジ M8 16mm)		
騒音*5	35dB(A特性)以下		
使用環境*6	温度	0~40°C	
	湿度	20~80%(結露なきこと)	
	高度	0~5,000m	
関連適合規格	RoHS指令、グリーン購入法、容器包装リサイクル法、VCCI 規格 クラス A、電気用品安全法(PSE)、高調波電流規格 JIS C61000-3-2(CLASS D)、電波法 技術基準、Energy Star		
本体同梱品	標準モデル	Touch Pen Type5×2、リモコン×1、電池(単四形)×2、ケーブルクランプ×6、電源コード(2p、アース付、3m)×1、USB Type-Cケーブル(2m)×1、HDMI×20 ケーブル(3m)×1、USB3.0 Type-A-Bケーブル(3m)×1、保証書(日本語)×1、はじめにお読みください(日本語)×1、クイックガイド×1、コールセンターデカル×1、マイバック QA 登録票×1、個人情報取り扱いについて×1	
	安心5年モデル	Touch Pen Type5×2、リモコン×1、電池(単四形)×2、ケーブルクランプ×6、電源コード(2p、アース付、3m)×1、USB Type-Cケーブル(2m)×1、HDMI×20 ケーブル(3m)×1、USB3.0 Type-A-Bケーブル(3m)×1、保証書(日本語)×1、保守サービス証書(4年)×1、はじめにお読みください(日本語)×1、クイックガイド×1、コールセンターデカル×1、マイバック QA 登録票×1、個人情報取り扱いについて×1	
本体保証期間	標準モデル 安心5年モデル	1年間無償保証 1年間無償保証+延長保守4年	



スタンド  
**PL-5337B(手動昇降スタンド)**

品種コード: EJE448  
JANコード: 4991829134419  
標準価格: オープン価格

メーカー名: ハヤミ工業株式会社  
※オプションについては営業担当者へお問い合わせください。  
※組立・態勢を依頼される場合は別途作業費が必要です。  
A7510/A6510(品種コード:801196)

■サービス&サポート

分類	商品名	標準価格	備考
搬入料	RICOH Interactive Whiteboard A6510 A7510	25,000円/台	・ご購入の際は、お客様による設置 / 販売担当者もしくはカスタマーエンジニアによる設置に関わらず本搬入料が必要となります。 ・ご指定場所への搬入、開梱、梱包材回収作業を含みます。 ・梱包材の回収は納品時間間作業が実施された場合に限りです。 ・休日/夜間及び、日中の時間指定、離島/僻地への搬入、特殊作業を伴う場合は別途追加費用が発生する場合がございます。
設置指導料	RICOH Interactive Whiteboard A6510 A7510	19,700円/台	・販売担当者もしくはカスタマーエンジニアに設置を依頼される場合は、本設置料が必要となります。 ・左記の料金には設置作業 / 各種設定作業 / 動作確認 / 設置後の安全性・品質確認(チェックリストに基づき実施) / 基本ユーザー指導(内容: 機器の操作説明、機器管理設定の説明)が含まれます。 ・休日 / 夜間の作業、離島 / 僻地における作業、高所作業 / 天吊 / 壁掛け金具取付等特殊作業を伴う場合は別途追加費用が発生する場合がございます。 ・同一日時、同一建屋で複数台の設置作業を実施する場合など、詳しくは販売担当者にご確認ください。 ・手動昇降スタンド PL-5337B の組立・態勢を依頼される場合は別途作業費が必要です。A7510/A6510(品種コード: 801196)
年間保守契約	RICOH Interactive Whiteboard A6510 RICOH Interactive Whiteboard A7510	37,800円/台 40,800円/台	・無償保証期間後、ご契約により契約期間中一定額で保守サービスを提供いたします。 ・ご契約には別途保守契約書の取り交わしが必要です。 ・ご契約条件、契約の詳細は、販売担当者にお問い合わせください。 ・年間保守契約を締結していただく場合は、随時保守機としてお客様から修理のご要請都度、カスタマーエンジニアによる訪問修理を行い、料金はその都度ご負担いただけます。

※サービス&サポートの詳細は商品のホームページをご参照ください。詳細は販売担当者へご確認ください。

■使用上の注意事項

●設置の際には「はじめにお読みください」に記載された事項を守ってください。特に重要な安全上の指示には留意してください。 ●本製品は日本国内向けに製造されており、電源仕様の異なる諸外国では使用できません。日本国外に移動するときは、保守サービスの責任は負いかねます。安全法規制(電波規制や材料規制など)は各国異なります。これらの規制に違反して、本製品および消耗品等を諸外国に持ち込むと罰せられることがあります。 ●本機単体では自立しません。壁などに立て掛けたりして使用せず、スタンドまたは壁掛け金具等へ懸架の上ご利用ください。 ●本機を壁にかけて設置するときは、壁面が本体重量に耐えうることを確認の上、壁かけ工事と本機の懸架はお客自身で作業せず、必ず専門の取り付け工事業者に依頼してください。 ●動作環境仕様に適した場所に設置してください。 ●外光が差し込む際や強い照明光源直下では、タッチ位置検出センサーが正常に動作しないことがあります。 ●本機は光(赤外線)遮断方式によるセンサーを利用しております。他の赤外線センサーを有する機器とはなるべく離してお使いください。(推奨3m以上) ●液晶パネルは、非常に精密度の高い技術で作られています。画面の一部に点灯しない画素や常時点灯する画素が存在する場合がございます。インタラクティブホワイトボードの動作に影響を与える故障はありませんので、あらかじめご了承ください。 ●本機は長時間の連続稼働を前提として設計されておりません。連続稼働時間の仕様を超えたご利用は、寿命を縮める原因となります。 ●その他ご利用に際しては「取扱説明書」の記載に従い、正しくお使いください。 ●ホームページ記載の「安全にご利用いただくために」(https://www.ricoh.co.jp/fwb/security) をご参照下さい。

※Android、Google Chrome、Google Play、Google Meet、Google Cast、Chromebook、Google Workspaceは、Google LLC.の商標です。※HDMIは、HDMI Licensing, LLC.の米国およびその他の国における登録商標または商標です。 ※DisplayPort™は、the Video Electronics Standard Association (VESA®)の米国およびその他の国の商標です。 ※Miracastは、Wi-Fi Allianceの商標です。 ※AirPlayは、Apple Inc.の商標です。 ※Microsoft 365は、米国Microsoft Corporationの米国およびその他の国における登録商標または商標です。 ※PDFは、Adobe PDFです。 ※IEEEは、The Institute of Electrical and Electronic Engineers, Inc.の商標です。 ※Bluetoothは、米国Bluetooth SIG, INC.の米国ならびにその他の国における登録商標です。 ※その他、本カタログに記載の会社名および製品名、ロゴマークはそれぞれ各社の商標、商標または登録商標です。 ●本製品の故障、誤作動またはその他の不具合により生じた直接、間接の損害については、当社は一切その責任を負いませんので、あらかじめご了承ください。 ●製品の色、仕様の外観・仕様などは、改良のため予告なく変更していただく場合があります。 ●画面はすべてハズミ合致です。実際の表示とは異なる場合があります。 ●製品の色は、印刷のため実際とは若干異なる場合があります。 ●このカタログに記載されている商品は国内仕様のため海外では使用できません。 ●詳しい機能・仕様・制約条件および価格・納期・保守サービスについては、販売担当者にご確認ください。

**安全にお使いいただくために...**

- ご使用前に「使用説明書」をよくお読みの上、正しくお使いください。
- 表示された正しい電源・電圧でお使いください。
- 水、湿気、湯気、ほこり、油煙等の多い場所での使用や設置はしないでください。
- アース接続を行なってください。故障や漏電の場合、感電するおそれがあります。



**株式会社リコー**  
東京都大田区中馬込1-3-6 〒143-8555

https://www.ricoh.co.jp/products/line-up/interactive-whiteboard

リコー製品に関するお問い合わせは下記のダイヤルで承っております。

リコーテクニカルセンター **0120-892-111**

●受付時間: 平日(月~金)9時~17時(祝祭日、弊社休業日を除く)  
※お問い合わせの内容は対応状況の確認と対応品質の向上のため、録音・記録をさせていただきます。  
※受付時間を含め、記載のサービス内容は予告なく変更になる場合があります。あらかじめご了承ください。  
各種お問い合わせ窓口: <https://www.ricoh.co.jp/contact>  
■リコーにご提供いただいたお客様の個人情報の取り扱い方針については、当社ホームページでご確認いただけます。

●お問い合わせ・ご用命は...