

大学向け印刷管理システム

RICOH
imagine. change.

RICOH IO Gate V3



大学の印刷環境に最適な
信頼と実績の
プリンティングソリューション



大学も！



学生も！



管理者も！



教職員も！



大学のネットワークに正確で快適な印刷環境を提供。 学習環境の効率化と学生の利便性向上をはかります。

RICOH IO Gate V3は、学内のネットワーク環境や利用状況に応じて、簡単・確実に構築できる「印刷管理システム」です。さまざまなロケーションや用途に応じたフレキシブルな印刷環境を構築・提供し、学習環境の充実と、学生サービスの向上を実現します。

教室でも

学内でのムダな印刷を
できるだけ抑えたい。

印刷の枚数や概要を
きちんと把握しておきたい。



キャンパス内でも

広いキャンパス内の一番近くの
プリンターから印刷したい。

持ち込んだパソコンや
スマホからも印刷したい。



図書館でも

用途に合わせて学生にも
負担をお願いしたい。

印刷のコスト意識を高めて
効率化につなげたい。



大学のご要望から生まれ、大学とともに成長する「RICOH IO Gate」

RICOH IO Gate が誕生したのは 2000 年のこと。パソコンの普及に伴い、学生による印刷量が年々増加していく中で、「無駄な印刷物を抑制したい」「学生の印刷物に対するコスト意識を高めたい」といった大学のご要望をもとに開発されました。以来、学生の利便性向上や課金システムの提供など、時代とともに大学のご要望を取り入れ、多くの大学で運用実績を重ねて今日に至ります。RICOH IO Gate は、大学の印刷環境に最適なプリンティングソリューションとして、これからも大学のご要望を製品に反映し、大学とともに成長します。



印刷上限管理

印刷枚数の上限を設定して、
リアルタイムに印刷停止。
正確な印刷ログも収集できます！

学内ネットワーク上のすべての印刷情報を、用紙サイズやカラー / モノクロなどの条件でポイント化。サーバーで保持する印刷ログデータからユーザーごとの印刷ポイントをリアルタイムに収集し、ポイント上限に達したユーザーの印刷を即時に停止します。

1 ポイント = 1 枚の設定の場合、
あと 100 枚の印刷が可能！



100
ポイント



オンデマンド印刷

必要なファイルを必要な場所で
印刷できる、フレキシブルな
印刷環境が生まれます！

RICOH IO Gate V3 の印刷サーバー上に印刷データを蓄積し、MultiLink-Panel 端末または併設された専用操作端末から印刷指示。学内各所のプリンターのどこからでも印刷でき、印刷データの選択 / 削除も自在です。

教室以外の場所でも
印刷ができる！



課金印刷

お客様の運用形態に合わせ、
受益者負担の
課金印刷環境を提供します！

コインラックやプリペイド IC カードによる課金印刷にも対応。印刷を受益者負担にするとともに、不要なものは印刷しないという意識を学生に習慣づけることができます。

印刷枚数の上限を気にせず印刷！
学生のコスト意識も高められる。



大学も、学生も、管理者も、教職員も… 印刷環境のお困りごとは、RICOH IO Gate V3で解決！

教室はもちろん、図書館やカフェテリアなど、学内のさまざま場所での印刷を管理するRICOH IO Gate V3。印刷枚数の上限設定、セキュアな印刷環境、印刷管理業務の効率化などを、学内のネットワーク環境や利用状況に応じて簡単かつ確実に実現できます。大学はもちろん、学生や管理者、教職員まで、大学に関わるすべての方に便利で快適な印刷環境を提供します。



大学

印刷枚数を抑制 / 管理でき、コスト意識の啓発に貢献。



学生

キャンパス内のどこからでも印刷可能。持ち込みパソコンからもカンタン印刷。



管理者

シンプルなUIでわかりやすい。ユーザー管理も一元化。



教職員

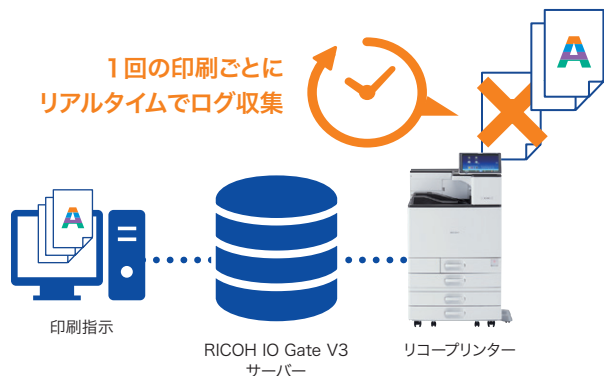
役割に応じた専用ページを提供。



大学にはこんなメリットが。

リアルタイムな印刷枚数上限管理が可能

プリンターの印刷状況を常に監視し、印刷直後にログ収集を行なうことで、印刷制限のリアルタイム性を実現しています。これにより、ユーザーがあらかじめ設定された印刷上限ポイントを超えた場合、印刷の途中でも確実に停止することができます。この機能により、学内における正確かつ公平な制限印刷環境の提供が可能となり、学生のITリテラシー向上と、学生サービスの両立に貢献します。



直後の印刷で上限ポイントを超える場合、
途中でも印刷を停止できます。

用途に応じたフレキシブルな印刷環境を提供

基本機能である印刷上限管理のほか、オンデマンド印刷、課金印刷に対応し、それぞれの機能を場所や用途、利用規模に応じて使い分けることができます。例えば、授業でプリンターを使用するパソコン教室では通常の印刷上限管理のみ、カフェテリアなどパブリックスペースではオンデマンド印刷、図書館や大学生協では受益者負担の課金印刷…といった組み合わせによる利用が可能です。また、オンデマンド印刷の場合は、プリンターのパネルを利用したシンプルな環境にも対応（一部機種のみ）。課金印刷の場合は、貨幣やプリペイド型ICカードといったさまざまな支払方法に対応しています。場所の特性や学校のポリシーに応じて、フレキシブルな印刷環境の提供が可能になります。

さまざまな課金方式に対応しています



貨幣



プリペイド型
ICカード

きめ細やかな制限設定

印刷上限管理のポイントは、学校の運用に合わせてフレキシブルな制限設定が可能です。

<設定可能な項目例>

- ・カラー / モノクロ / 用紙サイズ A3 以上 / 用紙サイズ A3 未満ごとのポイント
- ・両面印刷時のポイント
- ・1 ジョブ制限 : 1 ジョブあたりの上限ポイント
- ・部数制限 : 1 回の印刷において印刷可能な上限部数
- ・上限ポイントの「利用期間」(期間 / 月間 / 両方)



各種印刷設定



両面設定



1 ジョブ制限



部数制限



利用期間



学生がうれしい機能も充実。

オンデマンド印刷に必要な場所から、必要なデータだけ印刷

パソコンからの印刷データをサーバーの印刷キューへいったんスプール。印刷したいプリンターに隣接した専用操作端末または MultiLink-Panel^{*1}上で、自分の印刷ジョブを選択して印刷することができ、印刷物の取り忘れや取り間違いを防止できます。また、IC カード認証^{*2}を利用することで、専用操作端末または MultiLink-Panel^{*1}上でのログインが容易になります。

*1 対応しているプリンター/複合機は、対応機種一覧をご覧ください。*2 FeliCa, Mifare に対応しています。



専用操作画面



MultiLink-Panel 画面

専用操作端末

リコープリンター

利用者向け画面の英語表記が可能

利用者向け画面の日本語 / 英語切り替えが可能です。

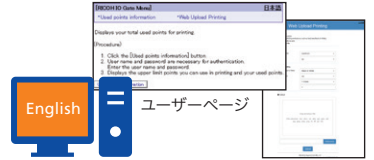
<切り替え対象画面>

- ・専用操作端末画面、MultiLink-Panel 画面*
- ・ユーザーページ (ユーザーごとの印刷履歴・残ポイントの確認)
- ・Web アップロード印刷画面

* 対応しているプリンター / 複合機は、対応機種一覧をご覧ください。



専用操作端末

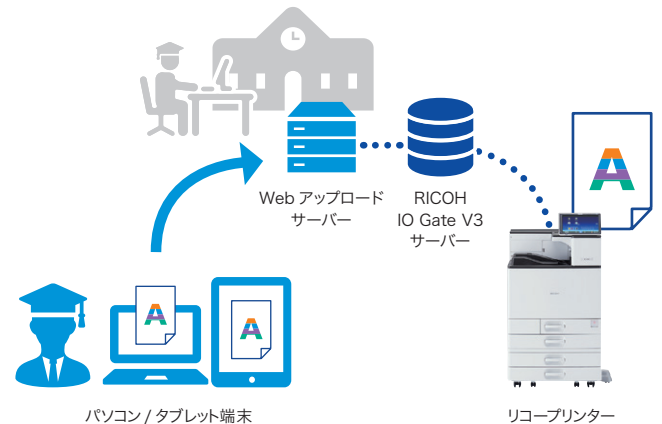


Web アップロード印刷画面

持ち込みパソコンからの印刷が可能

学生の持ち込みパソコンやタブレット端末からの印刷が可能。

Web アップロード印刷機能は、PDF の文書など汎用的なデータを専用の Web サーバーにアップロードし、プリンタードライバー不要での印刷ができます。また、IPP や SMB プロトコルを使用して、ドメインに参加していないパソコンからの印刷も可能です。

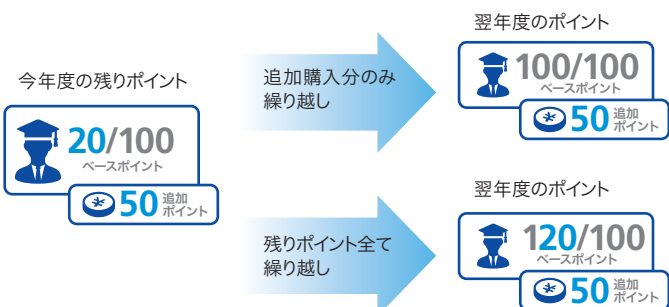


パソコン / タブレット端末

リコープリンター

余ったポイントを、翌年度へ繰り越し可能

ユーザーごと、グループごとにポイントの繰り越し設定ができ、年度内に使い切らなかったポイントを、翌年度への繰り越しができます。学生が追加で購入したポイントのみを繰り越すなど、柔軟な設定が可能です。



コピー、スキャンに対応

複合機の場合、コピーやスキャン機能 (フォルダー、メディア) をご利用いただけます。コピーについては、ポイント利用や課金にも対応しています。複合機の有効活用により学生サービスの向上を図ることが可能です。



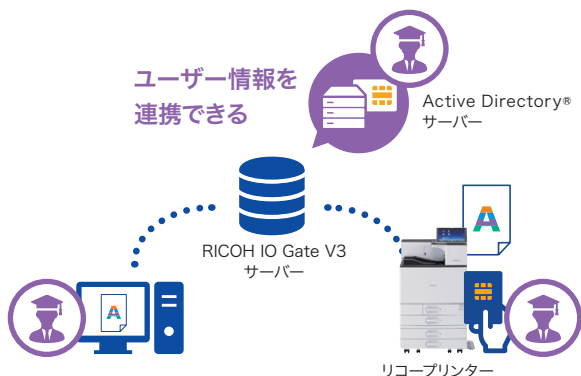
* スキャン機能は、MultiLink-Panel 用アプリのみの対応となります。上限管理、課金、ログ収集には対応していません。



管理者の手間を省く使いやすさ満載。

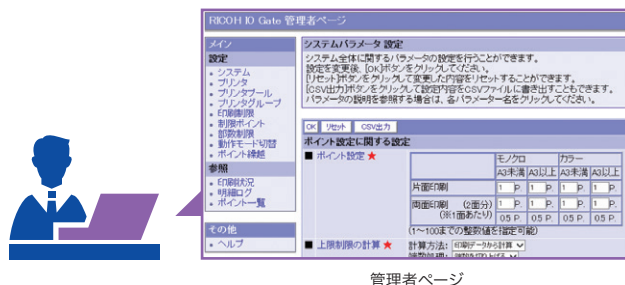
Active Directory® によるユーザー・グループ情報の一元管理

Active Directory® に準拠したユーザー・グループ管理を実現し、ユーザーごとに簡単に印刷制限設定を行なうことができます。Windows® のユーザー・グループに対して一括して制限枚数の設定ができるため、メンテナンスも容易です。また、Active Directory® にて、IC カードとユーザー ID を紐付けすることで、IC カード情報の一元管理が可能です。



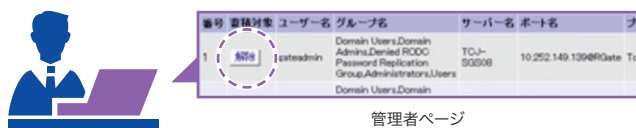
わかりやすいインターフェース

わかりやすいユーザーインターフェースを採用。どなたでも簡単に、さまざまな機能を使いこなすことができます。また操作はパスワードによる認証で保護され、一部のページでは操作履歴も記録されるなど、セキュリティを高めています。



消費ポイントの解除が可能

印刷エラーなどで途中で印刷してしまい、ポイントを消費してしまった場合などに、管理者ページの明細ログよりユーザー（学生）ごとに消費ポイントを解除することが可能です。



不正アクセスによる印刷を防止

RICOH IO Gate V3 サーバーを経由しない不正な印刷を制限します。パソコンを USBなどで直接プリンターや複合機につないでも印刷できないため、正確な印刷管理が実現できます。



さらに、教職員をサポートする機能も。

動作モード切り替えにより無制限印刷での運用が可能

通常は、制限印刷で運用するプリンターを、一時的に「無制限モード」に切り替えることができます。これにより、パソコン教室で授業中は無制限印刷、自習用に開放しているときは制限印刷、というように用途によって運用を切り替えることが可能です。動作モードの設定は、教職員が専用の Web ページから簡単に切り替えることができます。また、スケジューラー機能によってあらかじめ特定の日時を指定することも可能です。



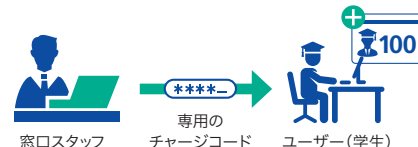
窓口スタッフに加え、ユーザー自らのポイント追加が可能

窓口スタッフによるユーザーごとの利用ポイントの参照や追加が可能。ポイント不足により印刷できない学生向けにポイントを追加することができます。また、専用のチャージコードを発行し、ユーザーに受け渡すことで、ユーザー自らポイントを追加することも可能です。ポイントの追加に関わる窓口スタッフの作業負担を軽減できます。

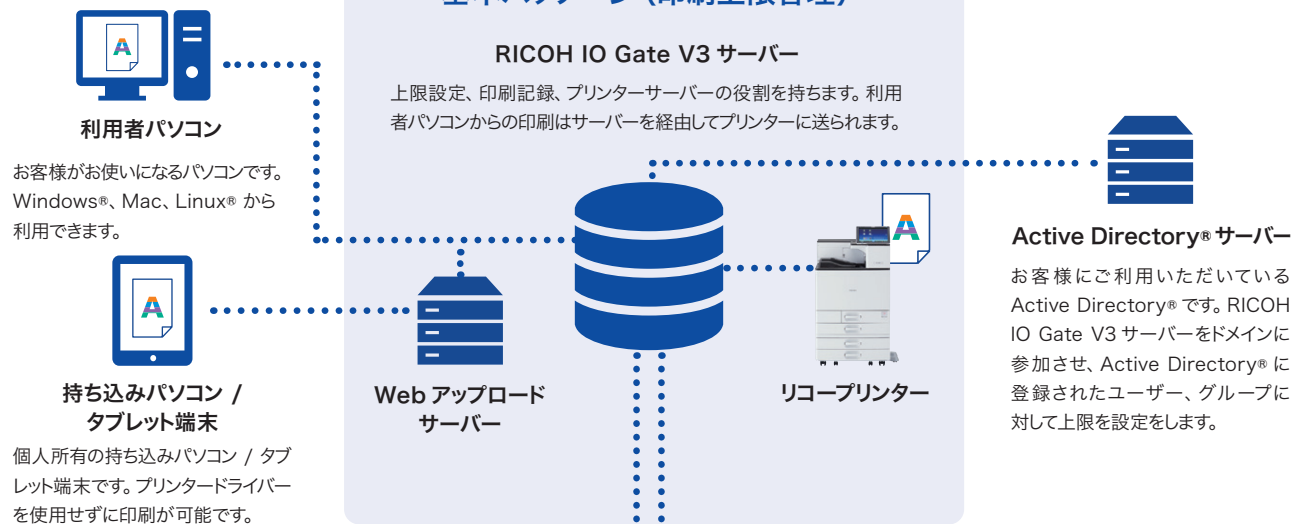
窓口スタッフによって追加ポイントを反映



専用のチャージコードを発行して、ユーザー自らポイントを追加



システム構成図



課金印刷オプション

リコープリンター / リコー複合機*1 + 課金装置 + 専用操作端末



リコープリンター / リコー複合機*1
 ご要望に合わせて、A4/A3 対応、カラー / モノクロのプリンターまたはカラーの複合機をご利用いただけます。

課金装置
 コインラックと CB10 をご利用いただけます。コインラックは CB10 との併用利用も可能です。

オンデマンド印刷オプション

専用操作端末 + リコープリンター / リコー複合機*1 or MultiLink-Panel 用アプリ*1



専用操作端末
 RICOH IO Gate V3 サーバーに送られた印刷ジョブに対して、印刷の実行やジョブの削除をタッチパネルで操作する装置です。

MultiLink-Panel 用アプリ*1
 オンデマンド印刷の操作画面を複合機/プリンターの画面で提供するアプリです。

*1 対応しているプリンター / 複合機は、対応機種一覧をご覧ください。

RICOH IO Gate V3 関連製品

専用操作端末



**RICOH IO Gate V3
専用操作端末 FT21401**

- 専用操作端末は、以下の3点セットになります。
- ・パソコン (RICOH IO Gate V3 専用操作端末 FT21401)
 - ・タッチパネルディスプレイ 15インチ
 - ・システムコントローラ 3

コインラックシステム



**コインラック AD
タイプ 1001/501**

- ・残高を確認しながら連続コピーが可能
- ・各種硬貨、1000円札に対応
- ・釣り銭を効率よく確保できる逆面替機能

IC カードシステム



**リコー プリベイド
IC カード R/W CB10**

- ・プリント専用 IC カードを利用
- ・ポケット式カードロック機構で優れたメンテナンス性
- ・生協マネーにも対応

FeliCa IC カードリーダー / ライター



**リコー個人認証 IC カード R/W
タイプ R1A / タイプ R1A-PC**

- 個人認証する際に必要となる IC カードリーダーライター
- ・タイプ R1A は専用操作端末接続用
 - ・タイプ R1A-PC は管理者パソコン接続用

RICOH IO Gate V3の主な仕様

■動作環境

サーバー				
サーバー	ログ管理サーバー	印刷サーバー	Webサーバー	Webアップロードサーバー*7*8
CPU	Intel® Xeon® 2.0GHz 相当以上推奨(4コア以上)			
メモリ	4GB 以上(推奨 8GB 以上)*1		4GB 以上(推奨 8GB 以上)	
HDD	空き容量 50GB 以上*2	空き容量 100GB 以上*3	空き容量 20GB 以上	空き容量 100GB 以上
OS	Windows Server™ 2016 Standard Edition, Windows Server™ 2016 Datacenter Edition, Windows Server™ 2019 Standard Edition, Windows Server™ 2019 Datacenter Edition, Windows Server™ 2022 Standard Edition, Windows Server™ 2022 Datacenter Edition			Windows Server™ 2016 Standard Edition Windows Server™ 2016 Datacenter Edition Windows Server™ 2019 Standard Edition Windows Server™ 2019 Datacenter Edition Windows Server™ 2022 Standard Edition Windows Server™ 2022 Datacenter Edition
仮想環境	VMWare ESXi 6.7/7.0/8.0 Windows Server™ 2019 Hyper-V, Windows Server™ 2022 Hyper-V			
その他	SQL Server™ 2016 SP1/SP2/SP3/ Express Edition 64bit*9 SQL Server™ 2019 Express Edition 64bit*9	IIS 8.0/8.5/10*4 LPD サービス*5 インターネット印刷*4	IIS 8.0/8.5/10 NTFS*6	IIS10, Microsoft®.Net Framework*4.6/4.7/4.8, Visual Studio® 2017用 Microsoft® Visual C++*, 再配布可能パッケージ(x64), Foxit® Reader 9/10, Foxit® PDF Reader 11/12

※Windows Server™のクライアント アクセス ライセンス (CAL) が必要です。

*1 ログ管理サーバー/Webサーバー兼印刷管理サーバーを構築する際は、メモリ8GB 以上を推奨します。*2 データベースのバックアップ保存期間に応じて、増設を推奨します。*3 オンデマンド印刷オプション、課金印刷オプションを利用する場合は、スプール容量に応じて増設を推奨します。*4 IPP印刷を行なうときに必要です。*5 Linux® OS, Mac OS のクライアントから印刷するときに必要です。*6 WebサーバーをインストールするPCは、HDDがNTFSでフォーマットされている必要があります。*7 Webアップロードサーバーは、ログ管理サーバー/Webサーバー/印刷サーバーと同居する際は、必要に応じてCPU/メモリ/HDDなどのリソースの増設を推奨します。*8 デスクトップエクスペリエンス (GUI) がインストールされている必要があります。*9 SQL Server はソフトウェアパッケージに同梱しており、ソフトウェアのインストール時に導入されます。

印刷クライアントPC					
	Windows®クライアントPC*2*3		MacクライアントPC	Linux® OSクライアントPC	Webアップロード印刷
OS*1	[32bit] Windows® 10 Pro, Windows® 10 Enterprise, Windows® 10 Education, ※以下 IPP印刷のみ可能 Windows® 10 Home	Windows® 10 Pro, Windows® 10 Enterprise, Windows® 10 Education, Windows® 11 Pro, Windows® 11 Pro Education, Windows® 11 Pro for Workstations, Windows® 11 Enterprise, Windows® 11 Education ※以下 IPP印刷のみ可能 Windows® 10 Home, Windows® 11 Home	macOS Mojave 10.14*7 macOS Catalina 10.15*7 macOS Big Sur 11*7*12 macOS Monterey 12.3*7*12 macOS Ventura 13 macOS Sonoma 14.3	Linux® バージョンの 限定なし。 ※LPRクライアントを 有すること。	Windows® 10 Windows® 11 Pro, Windows® 11 Pro Education Windows® 11 Pro for Workstations Windows® 11 Enterprise, Windows® 11 Education macOS High Sierra 10.13以降 Linux® (X Window® System とFirefox® が必要) iOS 11.1 以降, Android™ 8.1 以降 Google Chrome OS
対応ブラウザ	ユーザーページ/管理者ページ*4 Internet Explorer® 11 *5 Microsoft Edge® *6 Google Chrome™ *6		—	—	・Webアップロード印刷管理者ページ Internet Explorer® 11, Microsoft Edge® *10, Google Chrome® *10 ・Webアップロード印刷画面 Microsoft Edge® *10, Internet Explorer® 11, Google Chrome™ *10, Firefox® *10, Safari® *10
対応プロトコル	プリンター共有, IPP		LPR® *8, IPP® *8, SMB® *8	LPR® *9, IPP® *9	PDF文書*11 (.pdf), 画像ファイル (.jpg, .jpeg, .bmp, .png, .tif, .tiff, .gif), テキストファイル (.txt)
その他			IP プリント		

*1 対応OSは日本語版となります。IPP印刷のみ、日本語OSと英語版OSの両方に対応しています。*2 ポップアップウィンドウによる通知を利用する場合は、PC Net Communicatorが起動している必要があります。IPP印刷時のポップアップウィンドウによる通知は、DNSの設定が必要になります。*3 V4プリンタードライバーは使用できません。*4 JavaScriptを使用できる設定になっている必要があります。*5 互換表示設定に、RICOH IO GateのWebページを含めてください。*6 Microsoft EdgeおよびGoogle Chrome®では管理者ページの一部の表示が崩れる場合がありますが、操作には影響ありません。*7 IPP印刷には対応していません。*8 ドライバーには対象となるプリンター機種種のPSドライバまたは、「Generic PostScript® Printer」をご利用ください。*9 ドライバーにはリコーの「Linux CUPS用PPDファイル」または、「Generic PostScript® Printer」を使用することを推奨します。Linux OSから印刷する場合は、OSのデストロビューションやご使用のアプリケーションによっては、両面、カラーなどの印刷設定が有効にならない場合があります。また、リコーの「Linux CUPS用PPDファイル」をご利用の場合は、明細ログ上やオンデマンド印刷/課金印刷のパネル上で文書名が正常に表示されない場合があります。*10 最新版をご利用ください。*11 PDF印刷の際は、Foxit® Reader/Foxit® PDF ReaderをWebアップロードサーバーにインストールする必要があります。*12 M1/M2チップ搭載モデルについては未対応です。

■対応機種一覧

リコープリンター	RICOH IP C8510/C8510M/C8500/C8500M/C6020/C6020M RICOH IP 6530/6530M RICOH P C6010/C6010M RICOH P 6520/6520M/6510/6510M/6500/6030/6030M/6020/6020M/6010/6010M/6000/501/501M/500/500M RICOH SP C841/C841M/C840/C840M/C751/C751M/C750/C750M/C420e/C420eM/C352/C342/C342M/C341 RICOH SP 8400/8400M/6450/6440/6440M/6430/6430M/6420/6420M/6410/4510/4500 IPSI0 SP C831/C831M/C830/C830M/C320/C820/C820M/C821/C821M/C721/C721M/C720 IPSI0 SP 8300/8300M/6330/6320/6310/6220/6210/6120/6110
リコー複合機	<プリント> RICOH IM C6010/C5510/C4510/C3510/C3010/C2510/C2010/C6000/C5500/C4500/C3500/C3000/C2500/C2000 RICOH MF C6004/C5504/C4504/C3504/C3004/C2504/C3503/C3003/C6003/C5503/C4503/C3503/C4503RC <コピー> RICOH IM C6010/C5510/C4510/C3510/C3010/C2510/C2010*1*2
MultiLink-Panel によるオンデマンド 印刷対応機種	<RICOH IO Gate V3 オンデマンド印刷オプション タイプ M > RICOH IM C6010/C5510/C4510/C3510/C3010/C2510/C2010/C6000/C5500/C4500/C3500/C3000/C2500/C2000 <RICOH IO Gate V3 オンデマンド印刷オプション タイプ P > RICOH SP C841/C841M/C840/C840M RICOH SP 8400/8400M <RICOH IO Gate V3 オンデマンド印刷オプション タイプ P2 > RICOH IP C8510/C8510M/C8500/C8500M/C6020/C6020M RICOH IP 6530/6530M

※機種により、別売のオプションを増設する必要があります。また、RICOH IO Gate V3の機能を利用するために、特殊な設定を行なう必要があります。詳しくは、販売担当者にご確認ください。※「RICOH IO Gate V3課金印刷オプション」で、モノクロ機種のPSドライバから出力を実施すると、用紙サイズが混在している場合でも、先頭ページの用紙サイズで料金が予測されます。この場合、予測金額と請求金額に差異が発生しますのでご注意ください。※最新の対応機種は製品ページを参照ください。

*1 リコーペリペリCカード/R/W CB10による課金コピーのみ対応しています。*2 RICOH IO Gate V3 専用操作端末FT2140が必要となります。

※Microsoft, Windows, Windows Server, SQL Server, Active Directory, .NET Framework, Visual C++, Microsoft Edge, Visual Studio, Internet Explorerは、米国Microsoft Corporationの米国および、その他の国における登録商標です。※Intel, Xeonは、Intel Corporationの米国およびその他の国における登録商標または商標です。※Adobe PDF, PostScriptは、Adobe Systems Incorporated (アドビシステムズ社) およびその子会社の、各国の商標もしくは登録商標です。※Foxitは、Foxit Software Inc.の登録商標です。※Android, Google Chromeは、Google Inc.の商標です。※Vmwareは、米国およびその他の地域における Vmware, Inc.の登録商標または商標です。※FirefoxはMozilla Foundationの登録商標です。※Mac, Mac OS, OS X, macOS, Safariは、Apple Inc.の商標です。※iOSは、米国およびその他の国における商標または商標です。※Linuxは、Linus Torvalds氏の日本およびその他の国における登録商標または商標です。※JavaScriptは、Oracle Corporation及びその子会社、関連会社の米国およびその他の国における登録商標です。※FeliCaは、ソニー株式会社の日本国およびその他の国における登録商標または商標です。※FeliCaは、ソニー株式会社が開発した非接触ICカードの技術方式です。※その他の会社名および製品名・ロゴマークは、それぞれ各社の商号、商標または登録商標です。※このカタログの画面と実際の画面の色とは、印刷の関係で多少異なる場合があります。※このカタログに記載されている画像サンプルは機能説明のために作成したもので実際の出力サンプルとは異なる場合があります。※製品の仕様および機能は、改良のため予告なく変更させていただく場合があります。※価格・納期・保守サービスまたは、詳しい機能・仕様・制約条件等については、販売担当者にご確認ください。■上記の詳しい内容につきましては、販売担当者にご確認ください。弊社は、お客様に生じた直接または間接的損害および第三者からお客様に対してなされる不法行為、責務不履行、契約責任、不当利得を請求原因とする損害に対して責任を負いかねますのでご了承ください。■この印刷物に掲載の全商品の価格および料金には、消費税は含まれておりません。ご購入の際は消費税を別途申し受けますので、ご了承ください。



株式会社 リコー

東京都大田区中馬込1-3-6 〒143-8555

<https://www.rioh.co.jp/software/io-gate-v3/>

リコー製品に関するお問い合わせは下記のダイヤルで承っております。

リコーテクニカルコールセンター **0120-892-111**

●受付時間：平日(月～金)9時～17時(祝祭日、弊社休業日を除く)

※お問い合わせの内容は対応状況の確認と対応品質の向上のため、録音・記録をさせていただきます。

※受付時間を含め、記載のサービス内容は予告なく変更になる場合があります。あらかじめご了承ください。

<https://www.rioh.co.jp/contact/>

■リコーにご提供いただいたお客様の個人情報取り扱い方針については、当社ホームページでご確認いただけます。

このカタログはRICOH Pro Cシリーズで印刷しています。

●お問い合わせ・ご用命は・・・

このカタログの記載内容は、2024年5月現在のものです。

1902PH-2405<34131564>19/P

RICOH IO Gate V3 価格表

●RICOH IO Gate V3 商品構成

(消費税別)

商品名	品種コード	標準価格	備考
RICOH IO Gate V3 基本パッケージ	204229	350,000円	基本ソフト本体、1サーバー+5プリンター分のライセンス付属。
RICOH IO Gate V3 追加ライセンス (1サーバー)	204230	200,000円	サーバーを複数設置する場合に必要。ライセンス付属*。
RICOH IO Gate V3 オンデマンド印刷オプション	204231	50,000円	オンデマンド印刷用ソフト(操作端末用ソフト含)。ライセンス付属。別売のオンデマンド端末ライセンスが必要。
RICOH IO Gate V3 課金印刷オプション	204232	100,000円	課金印刷用ソフト(操作端末用ソフト含)。ライセンス付属。別売の課金端末ライセンスが必要。
RICOH IO Gate V3 基本パッケージ アップグレード	204234	140,000円	基本ソフト本体、1サーバー+5プリンター分のライセンス付属。
RICOH IO Gate V3 追加ライセンス (1サーバー) アップグレード	204235	80,000円	サーバーを複数設置する場合に必要。ライセンス付属*。
RICOH IO Gate V3 オンデマンド印刷オプション アップグレード	204236	20,000円	オンデマンド印刷用ソフト(操作端末用ソフト含)。ライセンス付属。別売のオンデマンド端末ライセンスが必要。
RICOH IO Gate V3 課金印刷オプション アップグレード	204237	40,000円	課金印刷用ソフト(操作端末用ソフト含)。ライセンス付属。別売の課金端末ライセンスが必要。
RICOH IO Gate V3 追加ライセンス (1プリンター)	204241	20,000円	1プリンター分のライセンス*
RICOH IO Gate V3 追加ライセンス (10プリンター)	204242	100,000円	10プリンター分のライセンス*
RICOH IO Gate V3 追加ライセンス (20プリンター)	204243	150,000円	20プリンター分のライセンス*
RICOH IO Gate V3 追加ライセンス (30プリンター)	204244	200,000円	30プリンター分のライセンス*
RICOH IO Gate V3 追加ライセンス (50プリンター)	204245	300,000円	50プリンター分のライセンス*
RICOH IO Gate V3 アップグレード 追加ライセンス (1プリンター)	204246	8,000円	1プリンター分のライセンス*
RICOH IO Gate V3 アップグレード 追加ライセンス (10プリンター)	204247	40,000円	10プリンター分のライセンス*
RICOH IO Gate V3 アップグレード 追加ライセンス (20プリンター)	204248	60,000円	20プリンター分のライセンス*
RICOH IO Gate V3 アップグレード 追加ライセンス (30プリンター)	204249	80,000円	30プリンター分のライセンス*
RICOH IO Gate V3 アップグレード 追加ライセンス (50プリンター)	204250	120,000円	50プリンター分のライセンス*
RICOH IO Gate V3 オンデマンド印刷用操作端末1台分のライセンス (1ライセンス)	204251	20,000円	オンデマンド用操作端末1台分のライセンス*
RICOH IO Gate V3 オンデマンド印刷用操作端末10台分のライセンス (10ライセンス)	204252	100,000円	オンデマンド用操作端末10台分のライセンス*
RICOH IO Gate V3 オンデマンド印刷用操作端末20台分のライセンス (20ライセンス)	204253	150,000円	オンデマンド用操作端末20台分のライセンス*
RICOH IO Gate V3 オンデマンド印刷用操作端末30台分のライセンス (30ライセンス)	204254	200,000円	オンデマンド用操作端末30台分のライセンス*
RICOH IO Gate V3 オンデマンド印刷用操作端末50台分のライセンス (50ライセンス)	204255	300,000円	オンデマンド用操作端末50台分のライセンス*
RICOH IO Gate V3 アップグレード オンデマンド印刷用操作端末1台分のライセンス (1ライセンス)	204256	8,000円	オンデマンド用操作端末1台分のライセンス*
RICOH IO Gate V3 アップグレード オンデマンド印刷用操作端末10台分のライセンス (10ライセンス)	204257	40,000円	オンデマンド用操作端末10台分のライセンス*
RICOH IO Gate V3 アップグレード オンデマンド印刷用操作端末20台分のライセンス (20ライセンス)	204258	60,000円	オンデマンド用操作端末20台分のライセンス*
RICOH IO Gate V3 アップグレード オンデマンド印刷用操作端末30台分のライセンス (30ライセンス)	204259	80,000円	オンデマンド用操作端末30台分のライセンス*
RICOH IO Gate V3 アップグレード オンデマンド印刷用操作端末50台分のライセンス (50ライセンス)	204260	120,000円	オンデマンド用操作端末50台分のライセンス*
RICOH IO Gate V3 課金用操作端末1台分のライセンス (1ライセンス)	204261	40,000円	課金用操作端末1台分のライセンス*
RICOH IO Gate V3 課金用操作端末10台分のライセンス (10ライセンス)	204262	200,000円	課金用操作端末10台分のライセンス*
RICOH IO Gate V3 課金用操作端末20台分のライセンス (20ライセンス)	204263	300,000円	課金用操作端末20台分のライセンス*
RICOH IO Gate V3 課金用操作端末30台分のライセンス (30ライセンス)	204264	400,000円	課金用操作端末30台分のライセンス*
RICOH IO Gate V3 課金用操作端末50台分のライセンス (50ライセンス)	204265	600,000円	課金用操作端末50台分のライセンス*
RICOH IO Gate V3 アップグレード 課金用操作端末1台分のライセンス (1ライセンス)	204266	16,000円	課金用操作端末1台分のライセンス*
RICOH IO Gate V3 アップグレード 課金用操作端末10台分のライセンス (10ライセンス)	204267	80,000円	課金用操作端末10台分のライセンス*
RICOH IO Gate V3 アップグレード 課金用操作端末20台分のライセンス (20ライセンス)	204268	120,000円	課金用操作端末20台分のライセンス*
RICOH IO Gate V3 アップグレード 課金用操作端末30台分のライセンス (30ライセンス)	204269	160,000円	課金用操作端末30台分のライセンス*
RICOH IO Gate V3 アップグレード 課金用操作端末50台分のライセンス (50ライセンス)	204270	240,000円	課金用操作端末50台分のライセンス*
RICOH IO Gate V3 オンデマンド印刷オプション タイプM	204239	100,000円	MultiLink-Panel端末(複合機)でオンデマンド印刷する場合に必要。ライセンス付属。 <対応機種>RICOH IM C6010/C6510/C4510/C3510/C3010/C2510/C2010/C6000/C5500/C4500/C3500/C3000/C2500/C2000
RICOH IO Gate V3 オンデマンド印刷オプション タイプP	204240	50,000円	MultiLink-Panel端末(プリンター)でオンデマンド印刷する場合に必要。ライセンス付属。 <対応機種>RICOH SP C841M/C841M/C840M RICOH SP 8400/B400M
RICOH IO Gate V3 オンデマンド印刷オプション タイプP2	204461	60,000円	MultiLink-Panel端末(プリンター)でオンデマンド印刷する場合に必要。ライセンス付属。 <対応機種>RICOH IP C8510/C8510M/C8500M/C8500M/C6020/C6020M RICOH IP 6530/6530M

* インストールメディア、使用説明書は含まれておりません。

●RICOH IO Gate V3 関連商品構成

(消費税別)

商品名	品種コード	標準価格	備考	
専用操作端末	RICOH IO Gate V3 専用操作端末FT21401	514929	220,000円	オンデマンド印刷や課金印刷利用時の操作用パソコン。
	15インチタッチパネルディスプレイ	697775	64,600円	15インチタッチパネルディスプレイ。
	システムコントローラー用ラック3	697777	49,600円	パソコン本体を収納可能。
	リコーインラック AD タイプ1001	315057	487,000円	1000円札/500円/100円/50円/10円各硬貨に対応。
コインラック	リコーインラック AD タイプ501	315056	298,000円	500円/100円/50円/10円各硬貨に対応。
	リコー プリペイドICカードR/W CB10	315189	265,000円	プリペイド決済方式に対応したICカードR/W。
ICカード	リコー プリペイドICカード チャージツール	315190	50,000円	ICカードに度数設定を行なうソフトウェア。
	リコー ICカード タイプR1	315929	15,000円	CB10で使用するICカード(10枚セット)。
	リコー 個人認証 ICカードR/W タイプR1A-PC	317717	48,000円	チャージツールを利用するPCIに接続するICカードR/W。
	リコー 個人認証 ICカードR/W タイプR1A	317716	47,000円	専用操作端末に接続するICカードR/W。
MultiLink-Panel端末	リコー USB2.0ケーブル タイプミニB	315134	2,500円	ICカードR/Wを専用操作端末に接続するUSBケーブル。
	拡張HDD タイプP11	513658	80,000円	MultiLink-Panel端末利用する際に必要。*
	拡張HDD タイプP13	513719	80,000円	MultiLink-Panel端末利用する際に必要。*
	拡張SSD タイプP25	514964	80,000円	MultiLink-Panel端末利用する際に必要。*
	個人認証デバイス内蔵キット タイプM37	311260	47,000円	MultiLink-Panel端末でICカード認証する際に必要。*
	個人認証デバイス内蔵キット タイプM52	440377	47,000円	MultiLink-Panel端末でICカード認証する際に必要。*
	個人認証デバイスキット タイプP11	513660	47,000円	MultiLink-Panel端末でICカード認証する際に必要。*
	個人認証デバイスキットタイプP20	514556	47,000円	MultiLink-Panel端末でICカード認証する際に必要。*
個人認証デバイスキットタイプP21	514867	47,000円	MultiLink-Panel端末でICカード認証する際に必要。*	
個人認証デバイスキットタイプP25	896406	47,000円	MultiLink-Panel端末でICカード認証する際に必要。*	

* 対応機種については、各機種の製品ページをご参照ください。

※Windowsは米国Microsoft Corporationの米国および、その他の国における登録商標です。※Intel, Atomは、Intel Corporationの米国およびその他の国における登録商標または商標です。※その他の会社名および製品名は、それぞれ各社の商号、商標または登録商標です。※製品の仕様および機能は、改良のため予告なく変更させていただく場合があります。※価格・納期・保守サービスにつきましては、販売担当者にご確認ください。※詳しい機能・仕様・契約条件等については、販売担当者にご確認ください。

■上記の詳しい内容につきましては、販売担当者にお確かめください。弊社は、お客様に生じた直接または間接的損害および第三者からお客様に対してなされた不法行為、義務不履行、契約責任、不当利得を請求原因とする損害に対して責任を負いかねますのでご了承ください。
■この印刷物に掲載の全商品の価格および料金には、消費税は含まれておりません。ご購入の際は消費税を別途申し受けますので、ご了承ください。

リコー製品に関するお問い合わせは下記のダイヤルで承っております。

イチイチイチ

リコーテクニカルコールセンター **0120-892-111**

●受付時間：平日(月～金)9時～17時(祝祭日、弊社休業日を除く)
※お問い合わせの内容は対応状況の確認と対応品質の向上のため、録音・記録をさせていただきます。
※受付時間を含め、記載のサービス内容は予告なく変更になる場合があります。あらかじめご了承ください。
<https://www.ricoh.co.jp/contact/>

■リコーにご提供いただいたお客様の個人情報の取り扱い方針については、当社ホームページでご確認いただけます。

この価格表の記載内容は、2024年5月現在のものです。

株式会社 リコー

東京都大田区中馬込1-3-6 〒143-8555