


IPSiO

RICOH

イプシオ

SP8200/8200M

50枚/分・600dpi
A3レーザープリンター

 IPSiO SP 8200/8200M
448,000円 (消費税別)

グリーン
購入法
適合



レーザープリンター



Operius



多様化する出力業務に使いやすさで応える、 オールラウンドモノクロプリンター。

多様化、高速化するビジネスシーンで必要とされる、ストレスのない立ち上がりや大量の出力をスピーディーに行なう高速プリント。さまざまな出力ニーズに応える多彩な給紙トレイと、それらを支える多機能フィニッシャー。

また、使いやすさにこだわったアプライアンス設計や充実のユーティリティーで、マネジメントの手間も軽減し、基幹分散出力等の効率的な業務をサポートします。

基本性能をしっかり押さえた上で、出力業務に関わるすべての人に高性能と使いやすさを。あらゆるオフィス環境に対応し、業種・業務を問わないオールラウンドモノクロプリンター、それがIPSiO SP 8200/8200Mです。

IPSiO SP 8200/8200M 誕生



※写真は、IPSiO SP 8200に、オプションの
1000枚給紙テーブル 8200、
排紙中継ユニット 8200、
3000枚フィニッシャー 8200、
1200枚増設トレイ 8200、
紙揃えユニット 8200
を装着したものです。

High Performance

P3~P4. 基本性能

大量に、スピーディーに。基本性能はもちろん、オフィスのニーズに応える多彩なオプションも充実。

高速連続印刷 50枚/分*1	高速両面印刷 50ページ/分*1
--------------------------	----------------------------

*1: A4横送り連続印刷時。 *2: 80 g/m²の場合。

高耐久性
月間最大約5.3万ページ
トータル最大320万ページ


大量給排紙と多彩なオプション
最大4,400枚*2の大量給紙と3,500枚*2の大量排紙
用途に応じた給排紙オプションも選択可能

Useful Function

P5~P6. ユースフルファンクション


使う人、管理する人、それぞれの使いやすさを向上。高機能だからこそ、誰もが使いこなせるやさしさを。

4行LCDパネルによる
操作性向上
多彩な情報を見やすく表示




*表示画面は「拡張HDD タイプJ」装着時のものです。

大量出力時に役立つ
印刷の一時停止、再開機能



給紙トレイの操作性向上
軽く手をかけて引き出せるトレイ



Paper Handling

P7. 用紙対応力

ニーズの高い用紙対応力を大きく向上。プリントワークの幅が広がります。

圧着紙・配送伝票・カード紙等、
さまざまな特殊紙に対応

標準トレイや増設トレイで
薄紙・厚紙/小サイズを含む
不定形サイズに対応

お客様の使いやすさを追求した
特殊紙登録機能

Printing Utilities

P8. プリンティング ユーティリティ

基幹業務をスムーズにする多彩なソリューションをご用意。

基幹業務向け統合プリント管理ソリューション
Ridoc Print Linkage

自動プリント設定ソリューション
Ridoc IO DataSelector

SAP R/3帳票印刷ソリューション
Ridoc IO DeviceType

印刷管理ソリューション
Ridoc IO Connect™ for Systemwalker™

帳票印刷の分散プリンティングソリューション
IPSiO リモートプリント™ for RDE™

Security

P9. セキュリティ

オフィスのセンターマシンにふさわしい、安心のセキュリティ機能。

不正コピー抑止地紋印刷機能
不正コピーガード機能

HDD保存データ暗号化機能
残存データ消去機能

ICカード連携による個人認証機能

Ecology

P9. エコロジー

人にも地球にもやさしい、こだわりの環境性能。

省エネモード時7W
15秒クイックスタート

さまざまな環境基準に適合



RoHS
指令に適合



あなたのビジネスに“ワークスタイルの変革”を。Operius[オペリウス]は、リコーのソリューションブランドです。

たとえば、“情報シェアの効率化”、“情報セキュリティの強化”、“業務プロセスの改善”、“TCOの削減”など、企業が個々に抱える課題やニーズに最適なカタチでお応えし、お客様の「ワークスタイルの変革」を支援すること。それが“Operius”すなわち、リコーが提案するオフィスソリューションです。

リコーは「Operius」というブランドのもと、ハードウェア、ソフトウェア、サポート＆サービスの力を結集し、お客様のシステムとスムーズに連携。そして「豊富な経験による提案力」「リコー自身の業務改革ノウハウ」「グローバルなサポート体制」を活かし、お客様のビジネスの課題ひとつひとつに最適なソリューションを提案します。

www.ricoh.co.jp/operius/



High Performance

基本性能

大量に、スピーディーに。基本性能はもちろん、オフィスのニーズに応える多彩なオプションも充実。



A 【標準】 大量出力を支える基本性能と多彩なニーズに応える優れた拡張性

標準トレイ2段+手差しトレイの構成で、最大1,200枚の大量給紙が可能。用紙交換や用紙追加の手間を削減します。また、標準でも500枚の大量排紙を実現しました。



550枚給紙×2段(標準)*



100枚手差し給紙(標準)*



500枚排紙(標準)*

* 80g/㎡の場合

B 【オプション】 選べる4つの増設トレイとテーブルオプション



■1000枚給紙テーブル 8200

550枚の給紙トレイを2段装備。普通紙で1,100枚の給紙が可能です。

対応用紙サイズ：A3、A4、B4、B5、A5、DLT、LT、LG、不定形



■2000枚給紙テーブル 8200

A4普通紙2,000枚の給紙が可能です。オートタンデムトレイ採用により、大量プリント中でもマシンを止めることなく用紙を補給できます。

対応用紙サイズ：A4



■専用テーブル C810

キャスター付きのテーブルで用紙などを収納できます。



■1200枚増設トレイ 8200

1000枚給紙テーブル、2000枚給紙テーブルの右側に取り付けできます。

対応用紙サイズ：A4

C 【オプション】 フィニッシャー



■3000枚フィニッシャー 8200

ソート、ステープル、2穴パンチの穴開けを自動化する高機能フィニッシャーをオプションで用意。最大で3,000枚の用紙を排紙でき、大量の出力業務をサポートします。

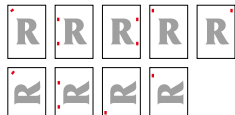


■3000枚一穴対応フィニッシャー 8200

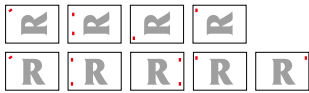
医療でのレセプト出力時、専用紙を不要とする1穴パンチ対応のフィニッシャーをオプションで用意。また、強制的に1穴パンチを開けるハードスイッチを準備。上位システムで1穴パンチの指示をしなくても、穴あけが可能。

■ステープル位置

●用紙セットヨコの場合



●用紙セットタテの場合



■パンチ位置

●用紙セットヨコの場合



●用紙セットタテの場合



3000枚一穴対応
フィニッシャー





※写真は、IPSiO SP 8200に、オプションの1000枚給紙テーブル 8200、排紙中継ユニット 8200、3000枚フィニッシャー 8200、1200枚増設トレイ 8200、オペレーターコールライト 9100、紙揃えユニット 8200を装着したものです。

D 【オプション】 オペレーターコールライト 9100



オペレーターから離れた場所に置かれることが多い基幹プリンターにおいて、紙詰まり、トナー切れなどの異常通知を音と光で行うことができ、ダウンタイムの低減に効果を発揮します。

【その他オプション】



■紙揃えユニット 8200
フィニッシャーのトレイに排出された用紙を揃えます。



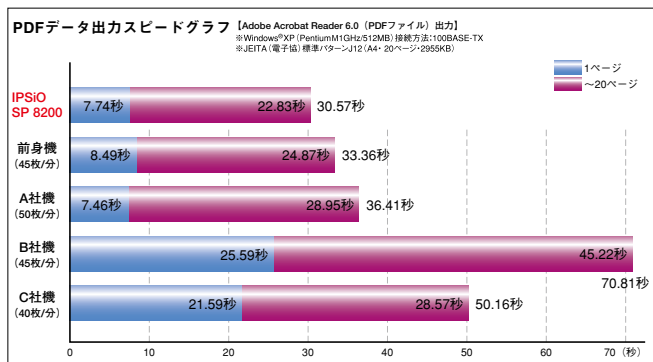
■小サイズ用紙対応カセット C810
本体給紙トレイまたは1000枚給紙テーブルのトレイと入れ替えて使用することにより、郵便はがきや不定形小サイズの用紙に印刷できるようになります。

対応用紙サイズ：A4、B5、A5、B6、A6、郵便はがき、往復はがき、不定形サイズ(幅100~215mm、長さ148~432mm)

50ページ/分*の高速プリントスピード

IPSiO SP 8200は、片面・両面プリントともに50ページ/分*を実現。OA用紙から大量帳票出力までさまざまな業務でご利用いただけます。

* A4横送り連続出力時



3.5秒以下*の高速ファーストプリント

用紙搬送経路の短縮化によりファーストプリント3.5秒以下を実現。1枚目からストレスを感じさせない高速性能を発揮します。

* A4横送り出力時。データ処理終了から排紙完了までの時間。

スピーディーな立ち上がり

IPSiO SP 8200は、電源ON時から22秒以下、省エネモード時から15秒以下のウォームアップタイムを実現。急ぎの出力時もお待たせしません。

320万ページの high 耐久設計

IPSiO SP 8200は、月間最大約5.3万ページ、トータル320万ページという高耐久性を実現。

大容量トナー

ハイスピードプリンターにふさわしく、大容量トナーを採用。約36,000ページ*出力ができ、面倒な交換作業の手間を削減します。

* A4横送り連続出力時

低ランニングコスト

IPSiO SP 8200は、1枚あたり約1.8円*と低ランニングコストを実現。

* トナー+ドラムユニットの1ページあたりのコスト。A4約5%チャートを連続印刷した場合。定期交換部品は含まれておりません。

Useful Function

ユースフルファンクション

使う人、管理する人、それぞれの使いやすさを向上。
高機能だからこそ、誰もが使いこなせるやさしさを。

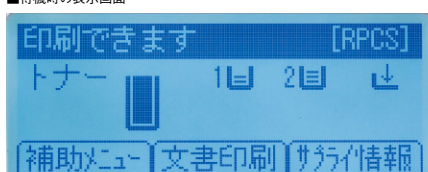


消耗品の残量なども確認できる4行LCDパネル

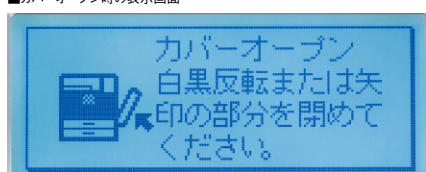
漢字やイラストの表示が可能な4行LCDパネルを搭載。消耗品の残量など多彩な情報が確認しやすくなりました。

[表示画面例]

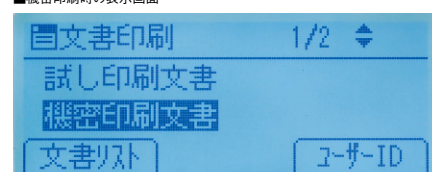
■待機時の表示画面



■カバーオープン時の表示画面



■機密印刷時の表示画面*



* オプションの「拡張HDDタイプ」装着時。

印刷停止/再開ボタン

大量出力の途中で印刷を一時停止するためのボタンです。印刷途中に出力物の内容を確認したり、大量出力時にフィニッシャーにたまった用紙を数回に分けて取り除くときに便利な機能です。



スムーズに引き出せる給紙トレイ

軽く手をかけて引き出せる給紙トレイ。また順手でも逆手でもアクセス可能なので、用紙補給時のかがみ込む動作を苦手とされる方でも、最小限の負担で済みます。



基幹出力向け高信頼性プロトコルを搭載

「RHPP」*搭載により、基幹帳票運用サーバーと連携して、帳票の印刷開始から終了までをページ単位で通信して印刷確認を行ないます。ページの重複やページ抜けを防止するほか、エラー時やマシンの電源を切った場合でも自動的に印刷が完了したページを確認して継続ページから印刷を再開します。

* RICOH Host Print Protocol

※ウィンクアークテクノロジーズ(株)の「Report Director Enterprise」と連携して動作します。

※対応バージョン及び詳細につきましては、販売担当者にご確認ください。

万一の紙詰まりも簡単処理

紙詰まりしにくい高信頼設計。用紙搬送経路を本体右側と両面反転ユニットに集中させることで、万一の紙詰まり時も、本体右側のカバーを開くことで、簡単に用紙を取り除くことができます。



Ridoc IO Admin

I/O機器の状態確認や、トラブル発生時にポップアップ通知する機能など、IPSiOシリーズをはじめ、ネットワークに接続されたリコーのI/O機器の効率的な管理や集中的な設定・監視が可能な高機能ユーティリティです。運用管理者の負荷を大幅に軽減することができます。

- 導入設置時に機器の各種設定が可能(IPアドレス等)。
- グループ単位(1グループ最大200台まで、最大100グループ、最大管理数1,000台まで)でプリンターを管理できます。また、ネットワーク機器管理の業界標準プロトコル「SNMP」に対応し、他社の機器も監視可能なマルチベンダー対応のネットワーク監視ツールとしても利用可能。
- ユーザー毎の印刷枚数の把握と機能制限が可能。

保留印刷/保存印刷*

プリンタードライバーより「保留印刷」「保存印刷」を選択して印刷を実行することにより、排紙することなく機器内部に印刷データを一旦蓄積し任意のタイミングで出力することができます。よく利用する定型フォーマット印刷の効率化や出力後の取り忘れ防止に役立ちます。

* オプションの「拡張HDDタイプ」の装着が必要です。

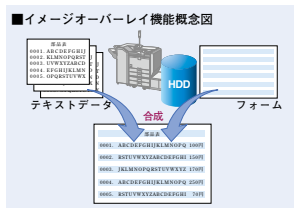
※保留印刷は印刷後データは削除されますが、保存印刷は削除されません。



イメージオーバーレイ印刷*

基幹系印刷で用いられるプレ印刷紙による帳票印刷をプリンターのHDDに予め登録したフォームデータで実現する機能です。RPCSDライバーを利用して、フォームデータとしてHDDに保存し、帳票出力時に、このフォームデータと印刷データを重ね合わせ（オーバーレイ）印刷することが可能になります。

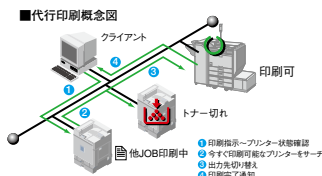
【対象】RPDL、R55、R98、R16（いずれもオプション）
* オプションの「拡張HDDタイプ」の装着が必要です。



Ridoc Desk Navigator Lt

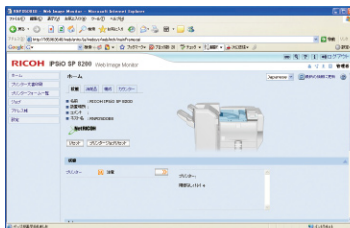
ネットワークプリンターを有効に使いこなすための様々な機能を提供しています。誤った印刷指示のキャンセル機能や、印刷後の完成イメージを確認できるプレビュー機能など、オフィスにおける印刷業務の生産性を大幅に向上させる便利なソフトウェアです。

- ネットワークピア-toピア印刷
- 印刷完了通知 ● 代行印刷
- 並行印刷 ● 印刷ジョブキャンセル
- 印刷プレビュー機能



Web Image Monitor

パソコンに専用ソフトをインストールしなくても、Webブラウザを利用して、機器の状態管理やジョブ履歴の確認などが可能。また、消耗品のニア・エンドや用紙切れなどの状況を任意のE-Mailアドレスに知らせる自動メール通知機能も搭載。プリンター管理の手間を効果的に軽減します。



<トップ画面>

ジョブスプール機能

最大150ファイル/1GBのプリントジョブをスプール可能*。上位システムからのジョブ連続投入にも対応します。受信されたデータは、出力処理順序を正確に守ります。大切な帳票データを出力する際などの信頼性を大きく高めます。

* オプションの「拡張HDDタイプ」の装着が必要です。

180度回転機能

上位システム側でプリント設定の変更などのプロセスを必要とせず、プリンター側だけの操作で、必要に応じ画像を180度回転して出力することが可能。プリントシステム構築時に柔軟に対応します。

PDFダイレクトプリント機能 (オプション)*1

プリンタードライバーを介さないPDFのダイレクト印刷が可能。PDFを選択してアイコンにドラッグ&ドロップするだけの簡単操作*2で印刷することができます。



*1 「IPSI O PDFダイレクトプリントカード タイプ8200」または、「IPSI O PS3カード タイプ8200」の装着が必要です。
*2 同梱のRidoc Desk Navigator Ltが必要です。

* Adobe純正のPDFのみ印刷可能です。 ※対応PDFファイルバージョンは1.3、1.4、1.5、1.6です。
* 1.5、1.6の一部の固有機能には対応していません。

TIFFのダイレクト出力 (オプション)*

画像ファイルの標準フォーマットであるTIFFのダイレクト出力をサポート。アプリケーションを起動する必要もなく、UNIX環境などで構築された設計業務の図面管理システムや文書のイメージライブラリーから、通常のWindows®ドライバー経由に比べ高速出力が可能です。

* 「IPSI O エミュレーションカード タイプ8200」または、「IPSI O マルチエミュレーションカード タイプ8200」の装着が必要です。

Adobe PostScript3対応 (オプション)

基幹システムからの出力で利用されるシーンが多いPostScript3に対応。さまざまなプラットフォームからの出力に対応します。

- PS3標準フォント
和文フォント:平成2書体 (平成明朝W3、平成角ゴシック)
欧文フォント:136書体

PCLエミュレーション (オプション)*

ページ記述言語のグローバルスタンダードPCL6、5eに対応しています。

* 「IPSI O PCLカード タイプ8200」の装着が必要です。

IBMホスト端末出力に対応 (オプション)*

IBM5577エミュレーション出力に対応。IBM i Series (AS/400)からの出力が可能となります。

* 「IPSI O エミュレーションカード タイプ8200」または、「IPSI O マルチエミュレーションカード タイプ8200」の装着が必要です。

Paper Handling

用紙対応力

ニーズの高い用紙対応力を大きく向上。
プリントワークの幅が広がります。



特殊用紙対応

各種帳票出力で利用頻度の高い不定形用紙のほか、圧着紙などの特殊用紙への出力も可能です。

*特殊用紙の印刷には指定紙や留意事項がございますので、ご利用に際しては販売担当者へ事前にご確認ください。

●ラベル紙

従来の複写式伝票をラベル化した宅配伝票が代表的です。コスト削減・配送伝票の電子化推進により、複写伝票からの切り替えが急速に進んでいます。



●圧着紙

用紙の前面に特殊な糊が加工しており、圧力をかけることで圧着する特殊な用紙です。秘匿性を要する各種通知書・検診のお知らせなどで利用できます。



●カード紙

2001年の国民健康保険被保険者証カード化施行に伴い普及始めた、台紙にクレジットカードサイズのカードが擬似接着された用紙です。カット紙タイプのものでご利用になれます。

推奨対応用紙一覧

推奨する特殊用紙は、リコーホームページにてご確認くださいませ。

<http://www.ricoh.co.jp/IPSiO/paper/index.html>



用紙厚/不定形サイズ対応

さまざまな用紙に対応するため、用紙厚や不定形サイズの幅を標準トレイ手差しでも広げました。

	用紙厚	不定形サイズ	
		幅	長さ
手差しトレイ	52~216g/m ² *1 (45~185kg)	90~305mm	148~600mm*2
本体トレイ/ 1000枚給紙テーブル		182~297mm	148~432mm
小サイズトレイ		100~215mm	148~432mm
2000枚給紙テーブル/ 1200枚増設トレイ		—	—

*1 52~59g/m²の薄紙、170~216g/m²の厚紙については用紙によってはうまく印刷できない場合がございますので、一度印刷して品質をご確認ください。

*2 画像品質の保証は432mmまでとなります。

リコー検証センター

特殊用紙への印刷を事前に検証できる、プリントの実験室。

ミシン目の入った用紙、ラベル紙、圧着紙など、お客様から特殊用紙を使用したいというご要望に応じて、「検証センター」で事前に印刷テストを実施。導入前に、問題点の抽出や解消のための改善提案をいたします。

*実際に印刷テストを依頼される場合には、販売担当者までご相談ください。
検証作業は無償で実施します(用紙はお客様に準備いただきます)。
また、お客様のご使用環境やご要望によっては、テストが実施できない場合があります。

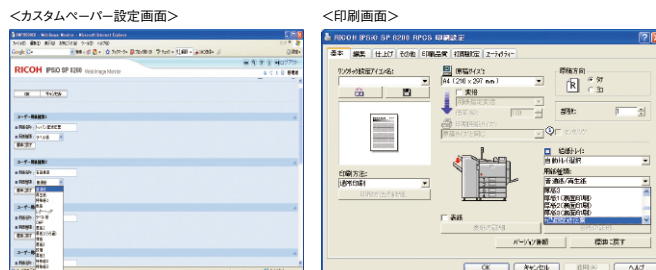
結果に基づいた問題解決の一例

- プリンター側での対応検討
- 特別保守メニューの検討
- 用紙仕様の改善(用紙ベンダーとの協業)



特殊紙登録機能

用途に合った用紙種類を選び、ユーザー用紙種類として独自の名前をつけて登録、選択、印刷することができます。印刷時にドライバー上から出力したい用紙を容易に見つけることができますのでスムーズなプリントが可能です。*RPCSプリンタードライバーでの使用となります。 *Windows 2000以降のOSで使用できます。



Printing Utilities

プリンティング ユーティリティ

基幹業務をスムーズにする
多彩なソリューションをご用意。



基幹業務向け統合プリント管理ソリューション Ridoc Print Linkage (別売)

多くの企業が基幹系システムのオープン化、ダウンサイジング、また、ネットワークの活用により遠隔地のオフィスを含めたシステム構築を行なっています。「Ridoc Print Linkage」は、プリンターの稼働状態の確認や印刷ジョブの監視、障害発生時の原因解明を容易にするなど、基幹系システムの帳票印刷環境をトータルにマネージメントできるソリューションです。

■Ridoc Print Linkageの特長

- ・印刷結果、稼働状況をリアルタイムに監視
- ・トラブル発生時のリカバリー処理
- ・印刷ジョブのきめ細かな検索
- ・ERPシステム、電子帳票システム、帳票印刷ツールとの連携が可能
- ・SSL*暗号化印刷が可能 * SSL:Secure Socket Layer

自動プリント設定ソリューション Ridoc IO DataSelector (別売)

Ridoc IO DataSelectorでは、印刷データ内の任意のキーワードを検出し、文書の種類ごとに自動的に出力条件を切り替えて印刷することが可能です。たとえば、フォーム合成や両面・集約・ステープルなどの後処理機能の活用、不必要なカラー印刷の削減、地紋印刷によるドキュメントセキュリティの強化など、お客様の業務スタイルに合わせた印刷環境を構築することができます。

■Ridoc IO DataSelectorの特長

- ・地紋印刷設定
- ・後処理機能の自動化
- ・簡易フォーム印刷機能
- ・キーワード検索による出力条件の自動切り替え

SAP R/3帳票印刷ソリューション Ridoc IO DeviceType

ERP パッケージSAP R/3 のダイレクト印刷において、「Ridoc IO DeviceType」を利用し、両面・パンチ穴あけなど本来プリンターが持つ便利な機能を最大限活用することができます。これにより帳票出力の削減、ファイリングの省力化を実現します。

■Ridoc IO DeviceTypeの特長

- ・SAP R/3 印刷用のプリンターが置き換え可能※対象機種についてはホームページでご確認ください。
- ・帳票の両面印刷に対応※両面印刷には機種によってオプションが必要な場合もあります。
- ・パンチ穴やステープルなどの後処理機能
- ・CODE39/CODE128 バーコード印刷に対応

※PS3のみ、別途、PS3出力用のプリンターオプションが必要です。またダウンロードするには、プリンター本体にHDDが装着されている必要があります。

無償
公開中

印刷管理ソリューション Ridoc IO Connect™ for Systemwalker™ http://www.rihoc.co.jp/PSiO/related_goods/syswcnct/

Ridoc IO Connect for Systemwalkerは、ネットワーク上のプリンターの状態を正確に管理する印刷管理ソリューションです。IPSiOシリーズと連携することで、印刷リカバリー、スプール退避/復元、高信頼転送により、アプリケーションを再起動することなく再印刷が可能です。大量印刷を行なう基幹系システムにおいて、高効率・高信頼な印刷環境を実現します。

※IPSiO SP 8200は、富士通Interstage Enabled認定プリンターです。



■Ridoc IO Connect for Systemwalkerの特長

- ・メッセージ通知:用紙ジャム、用紙切れ、印刷完了通知などのプリンターの稼働状態を通知します。
- ・スプール管理・操作:印刷ジョブの削除、再印刷、優先順位変更などの多彩なスプール操作が簡単にこなせます。
- ・印刷ログ:部門やユーザー単位でのプリンター使用率、印刷枚数などを選んで印刷ログに出力可能。また印刷ログの一覧表示、集計表、集計グラフを表計算ソフトで生成できます。

無償
公開中

帳票印刷の分散プリンティングソリューション IPSiO リモートプリント™ for RDE™ (別売)

Embedded Software Architecture対応アプリケーション

各事業所におけるPCサーバーレスの帳票印刷環境を実現。最適な分散プリンティングを提供します。ウイングアーキテクロジーズ株式会社の基幹オープン系帳票システムを運用する統合スプールサーバーソフトウェアReportDirectorEnterpriseの分散プリンティングを行なうPrintAssistantと同等の機能を持つことにより、支社や拠点におけるPCサーバーレス環境を構築。安全・確実・低コストはもちろん、Web上でのログ確認も可能。帳票印刷の分散プリンティング環境を、大幅に改善することができます。

※IPSiO SP 8200の対応状況につきましては、販売担当者にご確認ください。

■IPSiO リモートプリント for RDEのメリット

- ・PC導入コスト・管理コストを削減
- ・拠点ごとのサーバー管理が不要
- ・拠点の排紙枚数をセンターへ通知可能
- ・ネットワークトラブルを軽減

Embedded Software Architectureとは
複写機・レーザープリンターでさまざまなアプリケーションを稼働させることを可能にしたアーキテクチャーです。このアーキテクチャーが搭載されたImagoIPSiOシリーズには各種アプリケーションをインストールして機能を拡張することが可能となります。

Security

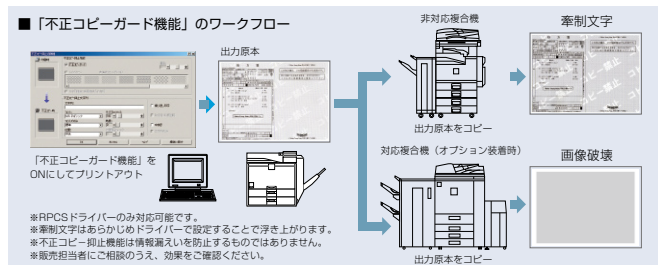
セキュリティ

オフィスのセンターマシンにふさわしい、
安心のセキュリティ機能。

アウトプットドキュメントへのセキュリティ機能も充実

IPSiO SP 8200は、業種業務向けプリンターとしての高性能にふさわしい、最新の「アウトプットドキュメント・セキュリティ機能」の数々を搭載しています。

- 不正コピー抑止地紋印刷機能
- 不正コピーガード機能



HDD残存データ消去 (オプション)*

出力終了後、HDD上の残存データを逐次上書き消去することが可能です。

* オプションの「IPSiO セキュリティカード タイプA」「拡張HDD タイプJ」の装着が必要です。

Ridoc IO TrustyPrint V2 (別売)

通常の「複写禁止」などの地紋印刷からさらに発展し、地紋牽制文字として、ユーザー名、印刷日時等を指定することができますようになります。

※対応状況は販売担当者にご確認ください。

HDDデータ暗号化機能 (オプション)*

本体に蓄積されるアドレス帳データ、認証情報、蓄積文書などをデータの記録時に暗号化します。本体廃棄時などのHDDの物理的盗難による情報漏洩を抑止します。

<暗号化の対象となるデータ>

- アドレス帳
- ユーザー認証データ
- 蓄積文章データ
- 一時保存されている文章データ
- ログ
- ネットワーク/設定情報
- 機器設定情報

* オプションの「IPSiO蓄積文書暗号化カード タイプA」と「拡張HDD タイプJ」が必要です。

IPSiO個人認証システム AE (別売)

非接触ICカード「FeliCa」「MIFARE」「eLWise」を用いた個人認証が可能。認証時のログイン名やパスワードの入力作業を軽減できるだけでなく、なりすましや不正利用の防止にも役立ちます。



<主な機能>

- 利用者制限
- ユーザー一元管理
- オンデマンド印刷
- ロケーションフリー印刷

さらにきめ細やかなセキュリティ機能を満載

- 機密印刷/試し印刷*
- SSL (暗号化通信) 対応印刷
- IPSec対応通信

* オプションの「拡張HDD タイプJ」の装着が必要です。

Ecology

エコロジー

人にも地球にもやさしい、こだわりの環境性能。

「工場キitting」システム

「工場キitting」は、お客様のご使用になる状態に合わせて、製品を工場で受注生産し、オプション装着、IPアドレス設定など、事前にセッティングして直接お客様にお届けするシステムです。納品にかかる時間を大幅に短縮するだけでなく、回収・リユースできるフレキシブルな包装材「簡易ラック」により、包装廃棄材をゼロにして環境負荷を削減できます。



簡易ラック

環境影響化学物質の削減 (RoHS指令に適合)

RoHS指令 (EU電気電子機器危険物質使用制限指令) により、鉛およびその化合物、六価クロムおよびその化合物、カドミウムおよびその化合物、水銀およびその化合物、PBB、PBDEなどの規制物質の使用制限準拠をはじめ、さまざまな環境影響化学物質を可能なかぎり排除。

トナーカートリッジ回収/リサイクル

リコーのレーザープリンターは、商品開発の段階から再生・リサイクルを前提として設計されています。2001年度には、トナーカートリッジを含むサプライ製品を再利用するための全国ネットワークの構築を完了しました。

省エネモード時7W以下、15秒以下クイックスタート*

リコー独自の省エネ技術「QSU」により、省エネモードからの復帰時間も15秒というクイックスタートを可能にしました。

* 設置環境によっては時間がかかる場合があります。

「国際エネルギースタートプログラム」の基準に適合

エネルギー効率の高いオフィス機器の開発・導入を目的としている国際的な省エネルギー制度の基準に適合しています。



グリーン購入法に適合

最先端の省エネルギー設計やリサイクル設計により、高い環境性能を実現しています。



『エコマーク』のプリンタ基準に適合

待機時・使用時の省電力化、リサイクルの追求など、省資源・省エネルギー・低廃棄物化に積極的に取り組んでいます。



Support & Service

サポート & サービス

万一のトラブルや消耗品の交換など、ご購入後もしっかりサポート。

IPSiO あんしんサポートパック IPSiO SP 8200

本体からオプション品までのトータルな保守に加え、操作のお問い合わせから修理の手配まで対応する、ご契約されたお客様専用のIPSiOあんしんサポートパック専用ダイヤル(フリーダイヤル)/専用サイトをご用意しました。

- 本商品はご購入後お客様からのご登録をいただくことにより、保守サービスを提供します。
- 保守サービス、使用上のお問い合わせを専用ダイヤル(フリーダイヤル)/専用サイト一括して受け付けます。
- 保守契約期間は、1年間です。
- 消耗品(トナー、ドラムユニット)は別途ご購入いただけます。
- IPSiOあんしんサポートパック専用ダイヤル承り時間 月～土曜日9:00～18:00

※ サービス実施店もしくは弊社サービス拠点よりお客様までの距離が所定の範囲を超えた場合、交通費・出張費・宿泊費等が別途必要となります。

<基本メニュー>

●同時購入パック 本体と同時に購入いただく場合 (消費税別)	
品種コード	料金
1年(定期交換部品含まない*)	308553 25,000円
同時購入パック A料金 1年(定期交換部品含む) (～15,000ページ/月)	308554 53,000円
同時購入パック B料金 1年(定期交換部品含む) (15,001ページ～25,000ページ/月)	308555 80,000円
同時購入パック C料金 1年(定期交換部品含む) (25,001ページ～53,000ページ/月)	308556 109,000円

* 出力量にかかわらず、一律の料金となります。 ※あらかじめ、おおよその使用量を予測し、上記3つのいずれかのメニューに契約いただきます。ただし、契約期間中に著しく使用量が増えた場合、別途料金をいただく場合があります。 ※IPSiO SP 8200は1年単位のご契約となります。 ※上記料金は定期点検費用は含まれておりません。定期点検が必要な場合は、オプションの定期点検パックをご利用ください。

●追加購入パック (消費税別)	
品種コード	料金
1年(定期交換部品含まない*)	308557 52,000円
追加購入パック A料金 1年(定期交換部品含む) (～15,000ページ/月)	308558 111,000円
追加購入パック B料金 1年(定期交換部品含む) (15,001ページ～25,000ページ/月)	308559 167,000円
追加購入パック C料金 1年(定期交換部品含む) (25,001ページ～53,000ページ/月)	308560 228,000円

* 出力量にかかわらず、一律の料金となります。 ※契約期間中に著しく使用量が増えた場合、別途料金をいただく場合があります。 ※上記料金は定期点検費用は含まれておりません。定期点検が必要な場合は、オプションの定期点検パックをご利用ください。

<オプションメニュー>

●定期点検パック* (消費税別)	
品種コード	料金
定期点検パック	513407 10,800円/1回/年

●フルタイムパック* (消費税別)	
品種コード	料金
月曜日～土曜日17:00～21:00**	513393 15,000円/年
月曜日～土曜日17:00～翌9:00**	513396 26,000円/年
日曜日 9:00～17:00**	513399 20,000円/年
月曜日～土曜日17:00～21:00 / 日曜日9:00～21:00**	513402 26,000円/年
月曜日～土曜日17:00～翌9:00 / 日曜日9:00～翌9:00**	513405 31,000円/年

*1: 祝祭日・振替休日・年末年始(12月31日～翌1月3日)は対応いたしません。 *2: 祝祭日・振替休日・年末年始(12月31日～翌1月3日)も日曜日と同様に対応いたします。 ※フルタイムパックはあんしんサポートパックの拡張メニューになりますので、同時購入パックまたは追加購入パックとセットで同年数分ご購入ください。

年間保守契約

●年間保守サービス料金(定期交換部品含む) (消費税別)			
	適用範囲(出力量)	保守料金	初年度6ヶ月特別保守料金
A料金	～15,000ページ/月平均	107,600円/年	43,040円
B料金	15,001～25,000ページ/月平均	163,900円/年	65,560円
C料金	25,001～53,000ページ/月平均	225,200円/年	90,080円

※初年度につきましては、あらかじめ、おおよその使用量(出力量)を予測し、上記3つの初年度6ヶ月特別料金メニューのいずれかに契約いただきます。ただし、契約期間中に著しく使用量が増えた場合、別途料金をいただく場合があります。詳細は担当営業、もしくはカスタマーエンジニアにご相談ください。 ※契約期間は1年です。1年ごとに使用量を確認し保守契約を締結させていただきます。 ※上記保守料金に含まれるもの(本体、オプションの故障時の訪問費、作業費、部品代(定期交換部品含む) ※上記保守料金に含まれないもの(消耗品(トナー、ドラムユニット)、定期点検 ※定期点検が必要な場合は、定期点検オプションをご利用ください。

●年間保守サービス料金(定期交換部品含まない) (消費税別)		
年間保守サービス料金	保守契約料金	初年度6ヶ月特別保守料金
	49,300円	19,720円

※契約期間は1年です。 ※上記保守料金に含まれるもの(本体、オプションの故障時の訪問費、作業費、部品代(定期交換部品は除く) ※上記保守料金に含まれないもの(消耗品(トナー、ドラムユニット)、定期点検 ※定期点検が必要な場合は、定期点検オプションをご利用ください。

搬入・設置・指導料金

●搬入料(標準料金・消費税別)

ご購入の際には、お客様による設置/営業担当者もしくはカスタマーエンジニアによる設置に関わらず下記搬入料が別途必要となります。

商品名	搬入料金(1台あたり)
IPSiO SP 8200/8200M本体	10,000円

※詳しくは販売担当者までお問い合わせください。

●指導料(標準料金・消費税別)

プリンターの各種設定作業はお客様による実施が基本となります。お客様が営業担当者もしくはカスタマーエンジニアに指導を依頼される場合は、指導料が必要となります。

商品名	指導料金(1台あたり)
IPSiO SP 8200/8200M本体	10,000円

※指導につきましては、1台のプリンターにつき、1台のパソコンに対してのみ実施いたします。 ※指導内容についての詳細は、販売担当者までお問い合わせください。 ※指導料で規定した作業範囲を超えた場合は、別途料金を申し受けます。

●設置料(標準料金・消費税別)

営業担当者もしくはカスタマーエンジニアによる設置を依頼される場合は、設置料金が別途必要となります。

商品名	基本料金	作業料金
IPSiO SP 8200/8200M本体	9,400円	9,400円

※SP 8200Mはカスタマーエンジニアによる設置になります。

スポット保守

保守契約を締結していないお客様には、臨時保守機としてお客様から修理・点検のご要請があるときだけ伺うシステムをご用意しています。料金はリコースポット保守料金体系に基づいて、その都度ご負担いただくシステムです。

スポット保守料金=基本料金+技術料金+交換部品代

基本料金:12,000円(一訪問あたり) ※お客様のご依頼に基づく訪問に対する料金です。
技術料金:6,000円(30分ごと)、2,000円(30分以降、10分単位)
交換部品代:交換した部品代をご請求させていただきます。

※記載の料金は消費税別の価格です。
※スポット保守の修理受付時間は月～土曜日9:00～18:00、修理実施時間は月～土曜日9:00～17:00です。
※サービス実施店もしくは弊社サービス拠点よりお客様までの距離が所定の範囲を超えた場合、交通費・出張費・宿泊費等が別途必要となります。

定期交換部品 その他

●定期交換部品 (消費税別)		
商品名	標準価格*	備考**
定期交換部品キット(IPSiO SP 8200用)	49,000円	90,000ページ使用可能。

*1: 上記価格には、カスタマーエンジニアによる交換作業・訪問料金が含まれています。
*2: A4サイズ約5%原稿を横送り連続印刷した場合の目安です。実際の交換サイクルは用紙サイズ、用紙方向、連続印刷ページ数、使用環境等によって異なります。お客様の使用条件によっては、寿命が半分以上になる場合がありますのでご注意ください。

●その他 (消費税別)	
商品名	標準価格(訪問費・作業費含む)
除菌ヒーターキット(IPSiO SP 8200用)	9,200円

湿度が高く給紙レイの用紙が吸湿すると、紙詰まりしたり、適正な印刷品質が得られないことがあります。除菌ヒーターは用紙の吸湿を防止します。詳しくはカスタマーエンジニアにお問い合わせください。

●その他 (消費税別)	
商品名	標準価格(訪問費・作業費含む)
ドラムヒーターキット(IPSiO SP 8200用)	17,300円

寒冷地や夜間、日中の温度差が大きい環境での結露の頻度を低減します。詳しくはカスタマーエンジニアにお問い合わせください。

わずらわしい機器管理からの解放を実現する「M-PaC」

IPSiO SP 8200M

「M-PaC」保守料金体系

IPSiO SP 8200Mをより快適にお使いいただくために、お客様とリコーとの間で結ぶ保守契約です。IPSiO SP 8200Mをご導入の際はM-PaC保守契約を結んでいただきます。リコーはトナー・定期交換部品の供給および定期保守サービスを実施します。また、故障の際にもすばやくおこたえできる体制を整えています。リコーは保守サービスの対価として「M-PaC保守料金」を申し受けます。M-PaC保守料金はカウンター数値により算出されます。

<M-PaC保守料金> (消費税別)			
	請求単位(1ヶ月)	料金	対象品目
(1)	基本料金(2,000カウント含む)	15,000円	トナー、ドラムユニット、その他交換部品およびカスタマーエンジニアの定期保守費用、カーの故障時の派遣の全費用
(2)	2,001～6,000カウント/月までの使用1カウントにつき	5.0円	
	6,001カウント/月以上の使用1カウントにつき	4.0円	

- ※カウンターは、出力1面毎に1カウント進みます。両面出力毎に2カウント進みます。
- ① M-PaC保守料金はカウンター数値により算出されます。IPSiO SP 8200Mはカウンターに基づき料金を請求するカウンター制となっています。
- ② ご請求は上記(1)の基本料金と(2)カウンター算出金額の合計金額になります。(2,000カウントを超えない場合は基本料金のみ)
- ③ 実際のご請求金額はテスト、不良出力の検出としてカウント値の一律2%引きで算出された金額になります。
- ④ ご請求は1ヶ月単位です。
- ⑤ 契約有効期間は5年間で、5年経過後は1年単位で自動更新をさせていただきます。
- ⑥ 保守サービスのために必要な補修用性能部品の最低保有期間は、本製品の製造中止後、7年間です。
- ⑦ 時間外、遠距離等の場合、別途追加料金を申し受けることがあります。

IPSiO SP 8200/8200Mの外形寸法(単位:mm)

