

RICOH
imagine. change.

IPSiO

SP C730L

Full Color Printer
A3 カラープリンター



IPSiO
SP C730L

28
モノクロ
フルカラー
枚/分

Desktop Compact

デスクトップで使いこなせるA3カラープリンター。

高速・高画質・低ランニングコスト。

ビジネスシーンに求められる基本性能をコンパクトボディに凝縮しました。

IPSiO SP C730L

場所を選ばず
スマートに収まるサイズ

48.1cm(W)
×
51.5cm(D)
×
37.2cm(H)



High Performance

フルカラー文書も高画質かつスピーディに出力。

■ 連続28枚/分、両面28ページ/分を実現する高速性能

カラー、モノクロともに連続出力速度28枚/分^{*1}、さらに両面印刷でも28ページ/分^{*1}を実現しました。ファーストプリントタイムもカラーで9.8秒以下^{*2}。

個人利用だけでなくオフィスの共有プリンターとしてもストレスなく高速性能を発揮します。

*1 A4横送り連続印刷時。*2 データ処理終了から排紙までの時間。標準トレイにてA4横送り印刷時。

■ 連続印刷速度

カラー モノクロ
28枚/分

■ 両面印刷速度

カラー モノクロ
28ページ/分

■ ファーストプリント

カラー
9.8秒以下
モノクロ
7.5秒以下

■ 高画質プリントを実現するリコー独自の技術

● 高精細な1,200×1,200dpi

フルカラー印刷で差がつく1,200×1,200dpiの高画質を実現。普通紙でもきめ細やかなカラー表現が可能です。

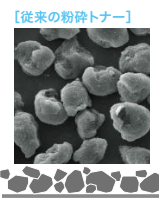


各色256階調、1,670万色の再現力を実現

● より球形に近い「カラーP×P-MCトナー」を採用

リコー独自の重合法による小粒径の「カラーP×P-MCトナー」を新たに開発。写真や文字を美しくクリアに、より均一に表現できます。

トナー分布イメージ図



Economy

長く使うほど経済的な、優れた低ランニングコスト。

■ フルカラーもモノクロも低コスト

フルカラーで約10.9円/枚^{*1}、モノクロで約2.7円/枚^{*1}の低ランニングコストを実現。さらに「トナーセーブ機能」を使用すると、文字はくっきりと、図や写真などは淡く印刷することでカラーの訴求力そのままにランニングコストを低減します。

■ カラー
約**10.9**円/枚

■ モノクロ
約**2.7**円/枚

*1 トナー+ドラムユニット+廃トナーボトルの1枚あたりのコストです。トナーは、JIS X 6932 (ISO/IEC19798)で規定された標準データを、A4普通紙に片面連続印刷した場合。*ランニングコストは目安です。実際の交換サイクルは用紙サイズ・種類、用紙方向、1ジョブあたりの連続印刷ページ数、原稿の内容などによって異なります。*大容量トナー使用時。

● トナーセーブモード

(トナーセーブ設定画面)



■ 標準

約**10.9**円/枚^{*2}

■ やや薄い

約**8.7**円/枚^{*2}

■ 薄い

約**7.6**円/枚^{*2}



*2 トナー+ドラムユニット+廃トナーボトルの1枚あたりのコストです。トナーは、JIS X 6932 (ISO/IEC19798)で規定された標準データを、A4サイズでそれぞれのモードで連続印刷した場合の目安です。印刷するデータの内容やアプリケーションのバージョンによってランニングコストは異なります。*大容量トナー使用時。

■ 利用ニーズに合わせた2種類のトナーをご用意

1枚あたりのコストを重視するお客様には大容量トナーを、1本あたりのトナー購入単価を重視するお客様には小容量トナーをご用意しています。



1枚あたりのランニングコストを重視!

1本あたりの購入単価を重視!

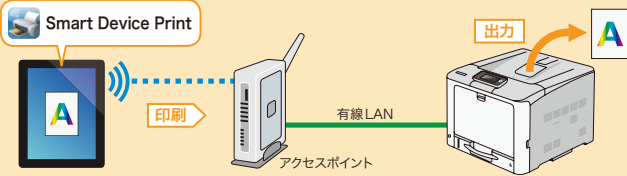
	1本あたり	1枚あたり*
大容量トナー使用時	カラー：17,200円 モノクロ：19,000円	カラー：10.9円 モノクロ：2.7円
小容量トナー使用時	カラー：8,000円 モノクロ：8,500円	カラー：14.8円 モノクロ：3.5円

* ドラムユニット、廃トナーボトル単価を含む。

Usability 「使いやすい」「わかりやすい」へのこだわり。

■ スマートデバイスから出力できる「Smart Device Print」

iPad/iPhoneやAndroid 端末にある写真や書類などを手軽に印刷できるアプリケーションです。カラー / モノクロ、片面 / 両面、印刷プレビューなど多彩な印刷設定が可能です。



※機能の詳細はホームページをご覧ください。

<http://www.ricoh.co.jp/software/utility/smartdevice/sdp/>

■ トナー残量などを確認できる4行LCDパネル

漢字やイラストで多彩な情報を表示できる4行LCDパネルを搭載。待機時にはトナーの残量を常に表示するため、いざという時のトナー切れに備えることができます。



■ ネットワーク/USB2.0 インターフェースに標準対応

イーサネット(1000BASE-T/100BASE-TX/10BASE-T)では1Gigabitまでの高速通信に標準対応。USB2.0も装備し、スタンドアロンからネットワーク共有まで幅広くご利用いただけます。

■ 最大5WAY 2,070枚*の給紙が可能

300枚*/550枚*給紙可能な2種類のオプション増設トレイをご用意。オプションの自由な組み合わせにより、最大2,070枚*(標準トレイ300枚+手差し120枚+増設トレイ550枚×3段)の給紙を実現します。 * 67g/m²紙の場合。

Ecology リコー独自の技術で高い省エネ性能を発揮。

■ 明るさを検知して自動で電源をオフ・オン

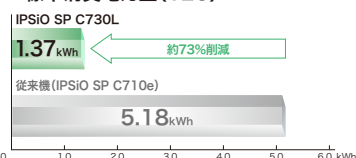
光センサー (ECO ナイトセンサー) で周囲の明るさを検知し、自動的にマシンの電源をOFF/ONにする機能を搭載。使用しない時の消費電力を抑えるのに効果的です。



■ 標準消費電力量(TEC)*を低減

リコー独自の省エネ定着技術「カラー QSU」により、ウォームアップタイムを短縮し、起動時の電力量を低減。1.37kWhという標準消費電力量(TEC)を実現しています。

■ 標準消費電力量(TEC)



* 国際エネルギースタープログラムで定められた測定法による数値。

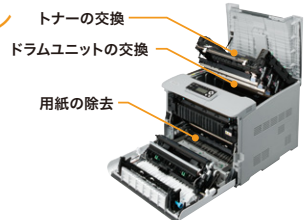
■ 角度を調整できるチルト機能

操作パネルを14～90度まで、使いやすい角度に傾けることができます。プリンターを棚などの高い場所に設置しても画面確認が簡単です。



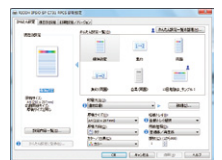
■ フルフロントオペレーション

トナー交換や用紙補給などの業務は、すべて本体の前面を開いて操作できます。万が一の紙詰まり時も、用紙の除去がスムーズです。



■ 高機能を使いやすく。新『RPCSドライバー』

よく使う印刷設定を保存してワンクリックで呼び出せる「かんたん設定」と、多くの機能をきめ細かく設定できる「項目別設定」の2つを簡単に切り替えて使用できます。



■ 最先端インターネットプロトコル「IPv6」に対応

最先端のインターネットプロトコル(IP)であるIPv6に対応し、IPv6 Ready Logo(Phase-2 IPv6 Core Protocols)を取得しています。



※本機は IPv6 Ready Logo Phase-2(IPv6 Core ProtocolsおよびIPsec)を取得した Ricoh LPUX IPv6 Stack Version 2.0 を搭載しています。※ IPv6機能はネットワークやオペレーティングシステムの環境によってご利用いただけない場合があります。※ IPv6で利用できるのはプリンター機能・機器検索機能です。※工場出荷時はIPv6が無効になっています。※推奨環境はIPv6を利用可能な状態にした次のOSです。Windows XP® SP2(Ridoc IO Naviを利用)/Windows Vista®/Windows® 7/8・Windows Server® 2003(Ridoc IO Naviを利用)/2008/2012

■ 幅広い用紙厚、多彩な用紙サイズ、長尺用紙にも対応

56g/m²の薄紙～256g/m²の厚紙、封筒や耐水紙・名刺用紙といった特殊紙にも対応しています。さらに手差しトレイにはB6ハーフ幅(64mm幅)から長さ1,260mmの長尺用紙までセット可能です。

※解像度を600dpi×1,200dpi相当の場合の画像印刷保証範囲は長さ852mm、600dpi×2,400dpi相当、1,200×1,200dpiに設定した場合の画像印刷保証範囲は長さ426mmまでとなります。

■ ウィークリータイマー

曜日や時間から電源のON/OFFをスケジュールしたり、スタンバイ状態へ自動的に復帰を指定できる機能。ワークスタイルに合わせた省エネ運用を実現します。

■ 各種の環境基準に適合

- バイオマスマーク認定
- 国際エネルギースタープログラム
- グリーン購入法
- 欧州 RoHS 指令
- エコマーク



