

A3 カラープリンター

RICOH
imagine. change.

RICOH SP C740

Full Color Printer

自動両面標準・ネットワーク標準



RICOH
SP C740

A3	フルカラー 35 枚/分	モノクロ 35 枚/分
----	--------------------	-------------------

オフィスにぴったり、 ミニマムボディ。

連続印刷速度 35 枚 / 分。ファーストプリントはわずか 9.5 秒。

毎日使うものだから、このスピード感は大きな差になります。

ミニマムなボディに、長く使える耐久性やメンテナンスしやすい設計、

多彩な用紙対応力など、タスクの多いオフィスで頼もしい機能を搭載。

RICOH SP C740。さまざまなオフィスにフィットする、A3 カラープリンターです。



RICOH SP C740

- 449 (W)×552 (D)×360 (H) mm のコンパクトボディ
- フルカラー・モノクロ 35 枚 / 分の高速連続出力
- B6 ハーフの小サイズから長尺用紙まで幅広い用紙サイズに対応
- Windows® はもちろん Mac OS からの出力にも標準で対応
- フルカラーのランニングコストもリーズナブル



世界最小コンパクトボディ

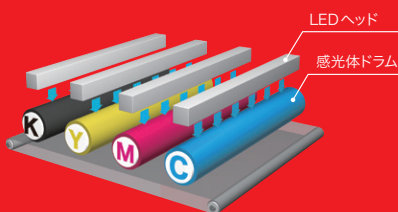
世界最小*の設置面積と凹凸のないフラットな背面を実現。
使いたい場所に合わせて、気軽に置ける一台です。

* A3 カラー LED/ レーザープリンターの
設置面積 (A3 使用時) において。
2015 年 4 月現在、リコー調べ。



LED 方式による小型化

コンパクトサイズの秘密は、本体内部の描画機構に LED (Light Emitting Diode : 発光ダイオード) 方式を採用したこと。画像を作るための光を照射する「LED ヘッド」部分と「感光体ドラム」の間隔を短く設計し、マシンの小型化を実現しました。



RICOH SP C740

高速 & 高耐久

カラー・モノクロ 35 枚 / 分の高速出力に加え、60 万ページの高耐久性。安心・快適に使えるパフォーマンスを実現しました。



業務効率アップを支える使いやすさ

見やすく操作しやすい液晶パネルや簡単に交換できる消耗品など
毎日ストレスなく使える快適性にこだわりました。



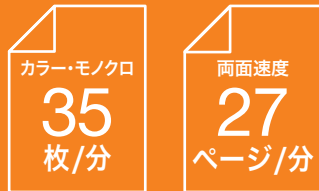
本カタログは、リコーが提供する新しいクラウドサービスである Clickable Paper サービスに対応しています。
iPhone/iPad/Android™ アプリケーション『RICOH CP Clicker』(無料)をダウンロードし、カタログの表紙を撮影(クリック)すると、商品のスペシャルサイトなどインターネット上の関連情報をご覧いただけます。

SPEEDY & TOUGH

連続出力速度 35 枚 / 分の高速連続プリント & 27 ページ / 分の高速両面印刷

4色を1工程で処理する「4連タンデム方式」の採用により、カラー・モノクロともに連続出力速度 35 枚 / 分*の快適な出カスピードを実現。また、両面でもカラー・モノクロ 27 ページ / 分の高速印刷が可能です。ページ数の多い資料も短時間で出力できるため、共有プリンターとしてもご利用いただけます。

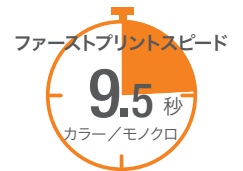
* A4 横送り連続印刷時。



LEDヘッド採用による 高速ファーストプリント

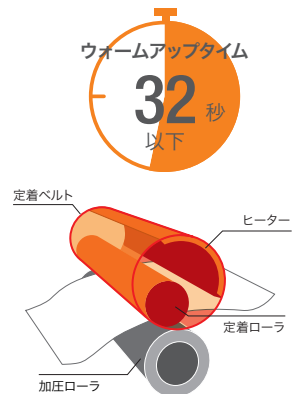
LEDヘッドの採用により、従来のレーザー方式よりもデータ処理終了から書き込み動作までが素早くなったため、カラー・モノクロ 9.5 秒以下*のファーストプリントを実現。1 枚目から、ストレスを感じさせない高速性能を発揮します。

* データ処理終了から排紙までの時間。標準トレイにて A4 横送り印刷時。



高速ウォームアップタイムと、 スリープ復帰時間

ヒーターで定着ベルトを直接加熱することで優れた熱伝導率を実現する定着器の採用により、省エネと高生産性を同時に実現。これにより、ウォームアップタイムが大幅に短縮されました。電源投入時/スリープ復帰時は 32 秒以下を実現します。



60 万ページの高耐久性

安定したスピードとクオリティを維持するためには、高い耐久性が欠かせません。コンパクト設計でありながら最大 60 万ページの高耐久設計。出力枚数の多いお客様でもご利用いただけます。



HIGH QUALITY

小粒径トナーの採用と 高解像度 LED ヘッドでキレイを実現

小粒径トナーの採用と 600×1,200dpi の高解像度を実現する LED ヘッドにより、小さな文字や細線なども美しく再現。キレイに見せたいビジネス文書はもちろん、写真の印刷にも役立ちます。



フォトモードでより鮮明に

デジタルカメラやスマートデバイス等で撮影した画像を、より鮮やかに印刷するためのフォトモードをご用意。印刷データの文字と画像を判別し、画像部分をより鮮明に表現します。



通常モード

フォトモード

お好みの色に調整できる便利なユーティリティを同梱

用途に合わせた色味を調整できるユーティリティをご用意しました。

●カラー調整ユーティリティ

Office アプリケーション等で印刷の色味を調整するユーティリティです。よく利用される 34 パターンをパレットカラーから選択して使用します。

●色見本印刷ユーティリティ

プリンターで RGB 色の見本を印刷するためのユーティリティです。印刷された色見本は、アプリケーションで色を指定する際、実際に印刷する色を 168 種類の中から選び出し、RGB 値を入力して使用します。

USER FRIENDLY

見やすく操作しやすい
5行LCDパネル

直感的な操作性を実現した5行LCDパネルは、カナ表記だけでなく漢字でも表記。紙詰まりの処理などをわかりやすく文字/アニメーションでナビゲートするヘルプボタンなど、さまざまな機能ボタンを搭載しています。さらに、認証印刷などに便利なテンキーも採用しています。



- ① 省エネボタン 消費電力を抑えるモードにワンタッチで移行。省エネ中はLEDが点灯してお知らせします。
- ② アラーム 用紙切れなどのエラーを赤色のLEDが点灯してお知らせ。
- ③ ヘルプボタン 万一のトラブル時に対処方法をナビゲート。



用紙詰まり時には対処方法をアニメーションでナビゲート

- ④ 5行LCDパネル カナ・漢字表記の見やすい5行LCDパネル。トナーの残量も見やすく表示し、簡単に確認できます。
- ⑤ テンキーボタン 認証印刷等のパスワード入力やIPアドレスなどの設定に便利なテンキー。

使いやすい

フロントオペレーション

トナー交換や用紙補給などの操作は、本体の前面を開いて行なえます。万が一の紙詰まり時も、用紙の除去がスムーズです。



フロントカバーを開くだけで 黒トナーを交換可能

よく使う黒トナーは、フロントカバーを開閉するだけで交換できます。カバー全体を開ける必要がなく、すばやくトナー交換が行なえます。



主電源を前面にレイアウト

電源スイッチが前面にあるため、どこに置いても簡単にオン・オフできて便利です。

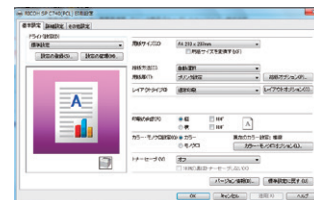


カラートナーがなくてもモノクロ印刷

カラートナーが切れてしまった場合でも、ブラックトナーを使用してモノクロ印刷が可能のため、印刷作業を止めません。カラートナーを交換するまでのダウンタイムを回避します。

使いやすい プリンタードライバー

基本設定が1画面で行なえるアプリアンストドライバーにより、集約や両面などの設定も簡単に操作できます。



PCLドライバー(Windows®)画面

NETWORK FLEXIBILITY

スマートデバイスを含めたマルチOS対応

Windows®環境はもちろん、Macintosh*からの印刷にも標準で対応し、幅広いシーンでご利用いただけます。

*PCLモード時のみ

Windows®

Macintosh

スマートデバイスからの出力が可能

スマートフォン&タブレット端末用アプリ「ePrint」を使えば、端末上に表示したWebページやPDFデータ、写真などをPCを介さずダイレクトに印刷することができます。



印刷アプリケーション「ePrint」

- 開発元：株式会社マイクロテック社
- ラインアップ：ePrint(有償版)/ePrint Free(無料体験版)
- App Store/Google Play™ からダウンロード
- ※ iPad/iPhone/iPod touch版とAndroid版の「ePrint」「ePrint Free」では対応している機能が異なります。
- 株式会社マイクロテック ホームページ http://www.e-workshop-dev.com/PC/eprint_j.html



ネットワークインターフェースを標準装備

イーサネット(100BASE-TX/10BASE-T)およびUSB2.0を標準装備。スムーズなデータ転送で、効率的なオフィスワークを実現します。

推奨品 無線LAN接続が可能な外付けコンバータ

有線・無線LAN変換コンバータ

- WN-AG300EA (株式会社アイ・オー・データ機器)
IEEE802.11a/b/g/n対応 ハイパワー無線LANアダプター子機
本体価格 6,900円(消費税別) JANコード：495718008806 8

- Wireless Bridge SX-BR-4600WAN (サイレックス・テクノロジー株式会社)
IEEE802.11a/b/g/n高速無線LAN通信に対応した無線LANコンバータ
本体価格 14,800円(消費税別) JANコード：494440600474 2

※ WN-AG300EAは株式会社アイ・オー・データ機器の商品です。
※ Wireless Bridge SX-BR-4600WANはサイレックス・テクノロジー株式会社の商品です。
※製品に関する質問は上記各サポートへお問い合わせください。
※製品の仕様などは予告なく変更される場合があります。

Webブラウザから機器の管理

Webブラウザから、機器のネットワーク設定や状態監視が可能です。また、消耗品の寿命やエラーをE-Mailで通知することも可能です。



便利なユーティリティを同梱

- LPRユーティリティ ネットワーク接続での印刷、印刷の管理、プリンターの状態確認ができるユーティリティ。
- Configuration Tool プリンターに対して設定、操作や機能拡張を行なうためのユーティリティ。

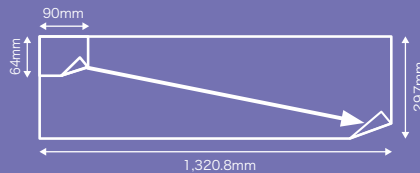
PAPER HANDLING

B6 ハーフ幅の小サイズから 長尺用紙まで幅広く対応

手差しトレイでは幅64mmの小サイズから長さ1,320mmの長尺用紙まで、幅広い用紙サイズに対応。

※データ容量の大きい長尺サイズの印刷時には、メモリー増設を推奨します。

●手差しトレイ不定形対応サイズ



ビジネスで必要とされる 様々な用紙に対応

普通紙から厚紙、POPやハガキ、名刺などさまざまな用紙を給紙トレイから利用できます。さらに、手差しトレイは64～256g/m²の用紙厚に対応し、より厚い紙や封筒なども印刷できます。

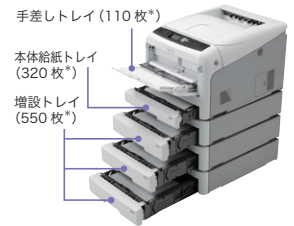
※用紙のイラストはイメージです。



最大5WAY、 2,080枚の給紙が可能

本体の給紙トレイには320枚*、手差しトレイには110枚*の用紙がセット可能。さらにオプションの550枚増設トレイを装着することにより、最大5WAY、2,080枚*の大量給紙を実現。用紙補給の手間を削減できます。

* 67g/m²紙の場合。



便利なフェイスアップトレイ

出力物はプリンター背面の排紙に印刷面を上向き（フェイスアップ）で排紙され、プリント内容をすぐに確認可能。また、手差しからのストレート排紙で、はがきや封筒も、紙に余計な負担をかけずに印刷できます。



ポスター印刷が可能

1ページのデータを最大16枚の用紙に分割、拡大して印刷。簡易ポスターの作成などに利用できます。



●各トレイの対応用紙厚と用紙サイズ

	用紙厚	不定形サイズ	
		幅	長さ
給紙トレイ	64～220g/m ²	105～297mm	148mm、182～431.8mm
手差しトレイ	64～256g/m ²	64～297mm	90～1,320.8mm
増設トレイ（オプション）	64～176g/m ²	148～297mm	182～431.8mm

※使用条件によっては正しく印刷できない場合があります。

※特殊用紙の印刷には指定紙や留意事項がございますので、ご利用の際は販売担当者へ事前にご確認ください。

通紙確認済み特殊用紙一覧

通紙確認済み特殊用紙・通紙方法・ご注意事項につきましては、リコーホームページにて検索・ご確認ください。

<http://www.ricoh.co.jp/printer/paper/index.html>

SECURITY

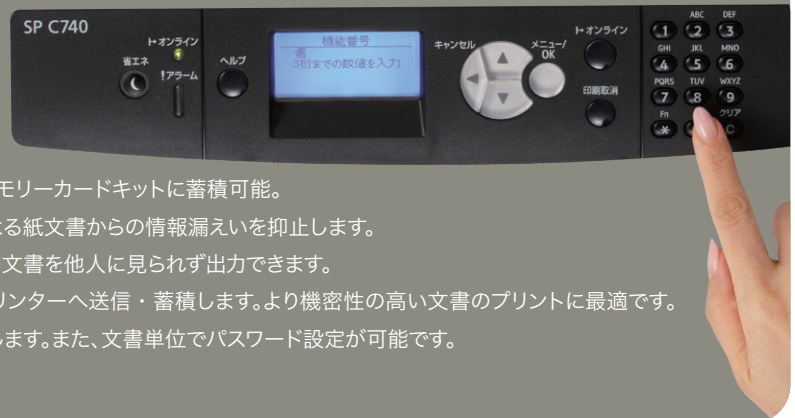
情報漏えいを抑止するセキュリティ印刷機能

パソコンで作成した文書の印刷データをオプションの拡張SDメモリーカードキットに蓄積可能。

複数人で共有使用する場合、印刷物の取り間違えや取り忘れによる紙文書からの情報漏えいを抑止します。

- 認証印刷 4桁の数字でパスワード指定した印刷ができ、機密文書を他人に見られず出力できます。
- 暗号化認証印刷 パスワード設定した文書を暗号化して、プリンターへ送信・蓄積します。より機密性の高い文書のプリントに最適です。
- 保存印刷 印刷ジョブを保存し、文書の再印刷などを簡単にします。また、文書単位でパスワード設定が可能です。

※拡張SDメモリーカードキット タイプC740が必要です。



IPsecによる安全なデータ通信

IPsecに対応しているため、IP層で安全なデータ通信を行なうことができます。通信データを暗号化することで、パソコンとプリンター間でやり取りされる通信データのセキュリティを高めます。

SSL(暗号化通信)対応印刷

プリンティング業務のセキュリティを高めるSSL(暗号化通信)に標準で対応。パソコンからプリンターに通信する際のデータを暗号化することで、不正アクセスによる印刷データの盗み見を防ぎます。

※SSL印刷はIPP出力時に有効です。

ECONOMY & ECOLOGY

低ランニングコストで経済的

ランニングコストも、カラー約11.5円/枚*、モノクロ約2.8円/枚*の低コストを実現しました。カラーはより手軽に、モノクロ出力もモノクロプリンター同等の低ランニングコストで出力できます。

カラー 11.5 円/枚*	モノクロ 2.8 円/枚*
----------------------------	----------------------------

*トナーとドラムユニットの1枚あたりのコストです。トナーは、JIS×6932 (ISO/IEC19798) で規定された標準データを、A4普通紙に片面連続印刷した場合。
※ランニングコストは目安です。実際の交換サイクルは用紙サイズ・種類、用紙方向、1ジョブあたりの連続印刷ページ数、原稿の内容などによって異なります。
※大容量トナー使用時。

ご利用ニーズに合わせ、2種類のトナーをご用意

コストを重視するお客様には大容量トナーを、1本あたりのトナー購入単価を重視するお客様には小容量トナーをご用意しました。お客様のニーズに合わせて最適なトナーをご選択いただけます。

	1本あたり	1枚あたり*
1枚あたりのランニングコストを重視!	大容量トナー使用時 カラー: 16,000円 モノクロ: 17,900円	カラー: 11.5円 モノクロ: 2.8円
1本あたりの購入単価を重視!	小容量トナー使用時 カラー: 7,900円 モノクロ: 8,900円	カラー: 14.8円 モノクロ: 3.6円

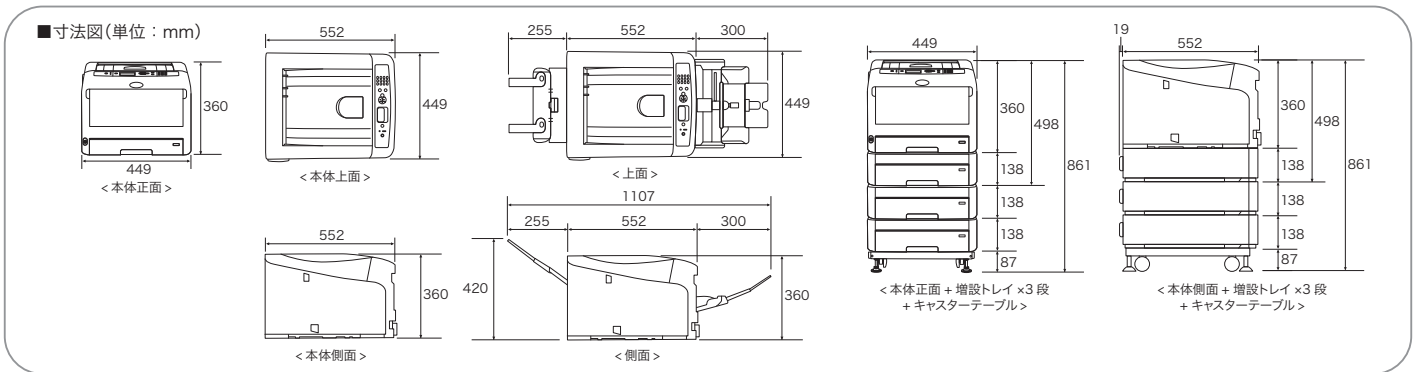
*ドラムユニット単価を含む。

トナーセーブモードでコスト削減

トナー濃度を下げ、トナーの使用量を抑えるトナーセーブモードを「少ない」「やや多い」「多い」の3段階をご用意。カラーの訴求力はそのままにランニングコストを低減します。

■標準	■セーブ量 少ない	■セーブ量 やや多い	■セーブ量 多い
約 11.5円 */枚	約 10.1円 */枚	約 8.3円 */枚	約 6.9円 */枚

*ISO/IEC19798に基づく標準チャートをそれぞれのモードで連続印刷した場合の目安です。印刷するデータの内容によってトナー消費削減率やランニングコストは異なります。



使い方がさらに広がる! 名刺作成に便利なソフト
カラーアバンド名刺作成システムIII

[リコーのホームページで無償公開中] <http://www.ricoh.co.jp/Append/>

盛りだくさんのカラーコンテンツを自由に使える
便利Webサイト。PRINT OUT FACTORY

[リコーのホームページで無償公開中] <http://www.printout.jp>



製品の耳より情報やイベント情報などを
商品担当者がお届けします。

Facebook公式ページ リコープリンター
<http://www.facebook.com/Ricoh.Printer.jp>

Printer Lineup

お客様の多彩なニーズにお応えできるよう、リコーは幅広いラインナップをご用意しております。

〈A3サイズを高速出力したい方に〉

これからのワークスタイルを見据えた、
一歩先行く進化をかたちに。
この一台がお客様のビジネスを
力強くサポートします。



**RICOH
SP C841**

本体標準価格(消費税別) 468,000円
A3、カラー 55*1枚/分、モノクロ 55*1枚/分

〈デスクに置いてA4出力したい方に〉

コンパクトボディに、高速性能と
ハイコストパフォーマンスを実現。
自動両面標準対応で
オフィスワークをしっかりとサポート。



**RICOH
SP C341**

本体標準価格(消費税別) 98,000円
A4、カラー 25*2枚/分、モノクロ 25*2枚/分

〈モノクロで大量印刷したい方に〉

大量印刷や特殊用紙への印刷に。
LEDヘッド採用の
コンパクトな
A3モノクロプリンター。



**RICOH
SP 6420**

本体標準価格(消費税別) 118,000円
A3、モノクロ 38*1枚/分

*1 A4 横送り連続印刷時 *2 A4 縦送り連続印刷時

RICOH SP C740の主な仕様

Table with specifications for RICOH SP C740, including model number (512761), resolution (35/35 dpi), paper size (A4), and various options like paper trays and connectivity.

Table with 2 columns: Item Name and Price. Lists various consumables like paper and toner with their respective prices and quantities.

Table with 5 columns: Product Name, Model Code, Standard Price, JAN Code, and Remarks. Lists different printer models and their specifications.

Table with 4 columns: Product Name, Model Code, Standard Price, and Remarks. Lists optional accessories like paper trays and their prices.

Table with 5 columns: Product Name, Model Code, Standard Price, JAN Code, and Remarks. Lists various consumables like paper and toner.

この印刷物の全商品の価格および料金には、消費税は含まれておりません。ご購入の際は消費税を別途申し受けますので、ご了承下さい。

●安全にお使いいただくために... ●ご使用の前に「使用説明書」をよくお読みの上、正しくお使いください。

●紙幣、有価証券などをプリンターで印刷すると、その印刷物の使用如何に関わらず法律に違反し、罰せられます。

RICOH 株式会社 リコー

imagine. change. 東京都大田区中馬込1-3-6 〒143-8555

http://www.ricoh.co.jp/printer/

リコー製品に関するお問い合わせは下記のダイヤルで承っております。

リコーテクニカルコールセンター 0120-892-111

●受付時間：平日(月～金)9時～17時(祝祭日、弊社休業日を除く) ●お問い合わせの内容は対応状況の確認と対応品質の向上のため、録音・記録をさせていただきます。

このカタログはRICOH Pro Cシリーズで印刷しています。

IPSIo あんしんサポートパック

本体からオプション品までのトータルな保守に加え、操作のお問い合わせから修理の手配まで対応する、ご購入されたお客様専用のIPSIoあんしんサポートパック専用ダイヤル(フリーダイヤル)/専用サイトをご用意しました。

＜基本メニュー＞

Table with 4 columns: Package Name, Model Code, Price, and JAN Code. Lists various support packages with their costs.

Table with 4 columns: Package Name, Model Code, Price, and JAN Code. Lists additional purchase packages.

＜オプションメニュー＞ ●定期点検パック (消費税別)

Table with 4 columns: Package Name, Model Code, Price, and JAN Code. Lists periodic inspection packages.

Table with 4 columns: Package Name, Model Code, Price, and JAN Code. Lists full-time support packages.

●購入後、6ヶ月(無償保証期間)についても、同様のサービスが提供されます。 ●追加購入パック (消費税別)

Table with 4 columns: Package Name, Model Code, Price, and JAN Code. Lists additional purchase packages.

Table with 4 columns: Package Name, Model Code, Price, and JAN Code. Lists full-time support packages.

●定期交換部品 (消費税別)

Table with 4 columns: Product Name, Standard Price, Remarks, and Price. Lists exchangeable parts and their prices.

●設置料金 (標準料金) 本製品およびオプション類はお客様による設置が基本となります。

RICOH SP C740の無償保証期間は、納入後6ヵ月(消耗品・定期交換部品を除く)となっております。

●使用消費製品 回収料金・処理料金 (消費税別)

Table with 4 columns: Division, Weight, Representative Product, and Recycling/Processing Fee. Lists fees for different printer divisions.

※回収料金はお客様から回収サービスまでの搬出・運送料金です。 ※処理料金は分別・分解等の料金です。

●消費品はリコー純正品をご使用ください。 製品の性能を定めた状態でご利用いただくために、リコー純正品のご使用をおすすめします。

●ご使用の前に「使用説明書」をよくお読みの上、正しくお使いください。 ●表示された正しい電源・電圧でお使いください。

●水、湿気、湯気、ほこり、油煙等の多い場所での使用や設置はしないでください。 ●アース接続を行ってください。

●お問い合わせ・ご利用は... ●お問い合わせは、受付時間内にお電話かインターネットでお願いします。

●お問い合わせは、受付時間内にお電話かインターネットでお願いします。

●お問い合わせは、受付時間内にお電話かインターネットでお願いします。

●お問い合わせは、受付時間内にお電話かインターネットでお願いします。

●お問い合わせは、受付時間内にお電話かインターネットでお願いします。

●お問い合わせは、受付時間内にお電話かインターネットでお願いします。

●お問い合わせは、受付時間内にお電話かインターネットでお願いします。

●お問い合わせは、受付時間内にお電話かインターネットでお願いします。

●お問い合わせは、受付時間内にお電話かインターネットでお願いします。