

POD 業務向けプリプレスソリューション

TotalFlow MR

POD 業務向け印刷ジョブ管理ソリューション

TotalFlow PM

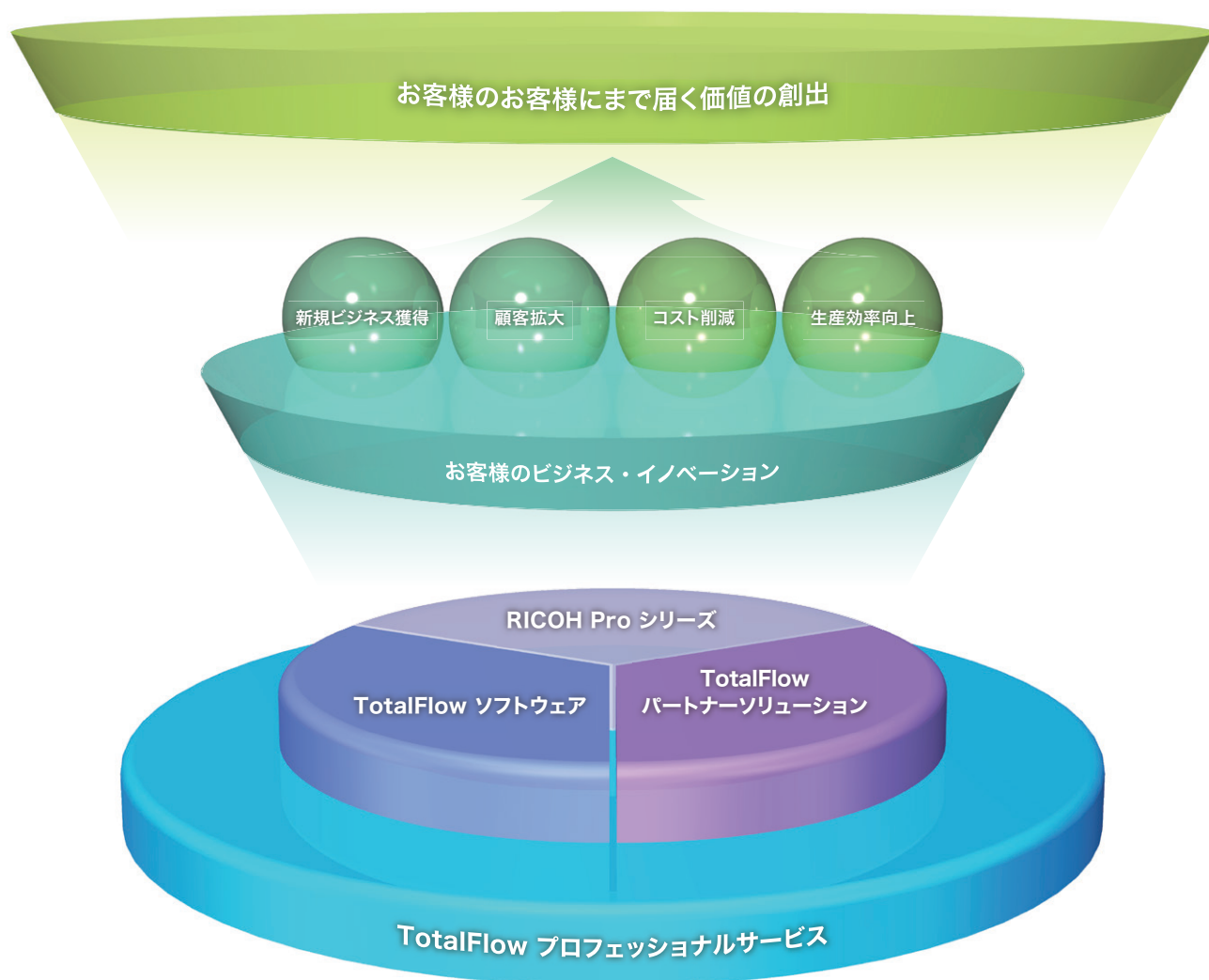
プリントオンデマンド業務の効率化、仕上げの品質向上、TCO 削減を同時に実現。



プロダクションプリンティング革新を、ワンストップで。 それがリコーの『TotalFlow』ソリューション。

『TotalFlow』は、リコーが提案するプロダクションプリンティングの新しいソリューションブランド。
オープンアーキテクチャをベースにリコーが開発したソフトウェアをはじめ、プリプレス、後加工、
プロフェッショナルサービスなどで構成し、高性能プロダクションプリンター『RICOH Pro』シリーズと合わせて
最適なソリューションをワンストップでご提供。
お客様のその先のお客様までご満足いただける新たな価値創造に貢献します。

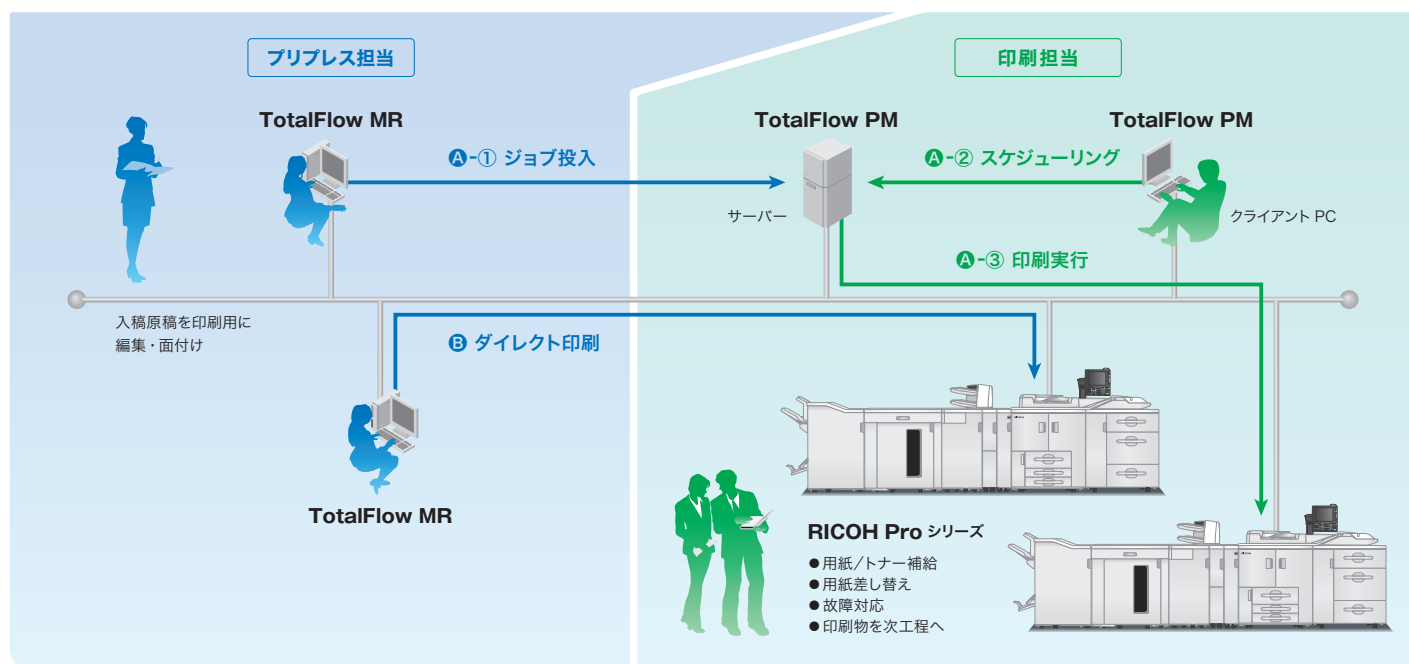
TotalFlow



『TotalFlow』がビジネスイノベーションを創造し、 お客様へ、その先へ、新たな価値を提供します。

小ロットへの対応・印刷コスト削減・短納期・セキュリティを実現するPOD（プリント・オンデマンド）。様々なニーズに柔軟に対応する印刷システムが企業内の印刷部門、商業印刷の分野でますます注目され、導入が進んでいます。しかし、PODシステムを効率的に稼働させ目的の印刷物を仕上げるためには、的確な印刷ジョブ作成のスキルが必要です。また、システムには高価な運用・保守費用が必要となり、TCOに大きな負担をかけます。リコーのPOD業務向けソリューション『TotalFlow MR』と『TotalFlow PM』は、オペレーターにとってより使いやすい操作環境を提供することで、より効率的に高品質の印刷仕上がりをサポート。同時に、印刷設定ミスの低減、効率的なマシンの運用管理によりTCOの最適化を実現できます。

- ▶ 『TotalFlow MR』 POD向け印刷ジョブ編集/設定ソフトウェア
- ▶ 『TotalFlow PM』 POD向け印刷ジョブ/プリンター管理ソフトウェア



※ A-①・A-②・A-③ は『TotalFlow MR』と『TotalFlow PM』を使用した場合の印刷フロー
 ※ B は『TotalFlow MR』からダイレクト印刷した場合の印刷フロー

『TotalFlow MR』は、直感的なインターフェース、

① ジョブ作成/既存ジョブ
オープン

② ページ順序/構成編集

③ 原稿ページ編集

① 新規ジョブの作成がスムーズ

■ 紙原稿と電子ファイルを1ジョブに結合

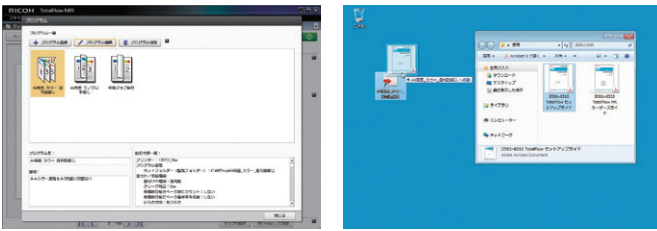
紙原稿をスキャンして電子化したファイルと、電子ファイル*を統合して1つの印刷ジョブに統合できます。

*TIFF / JPEG / PNG / PDF / PostScript / EPS / Word / Excel / PowerPoint



■ プログラムでジョブ作成

過去に作成したジョブの定型処理手順をテンプレートにして、新規ジョブ作成の自動実行が可能。同じ印刷設定の単純作業の効率化、作業ミスの軽減を実現します。また、あらかじめ登録したフォルダーに投入されたファイルを自動的に検知し、定型処理手順のプログラムでジョブの自動作成が可能です。



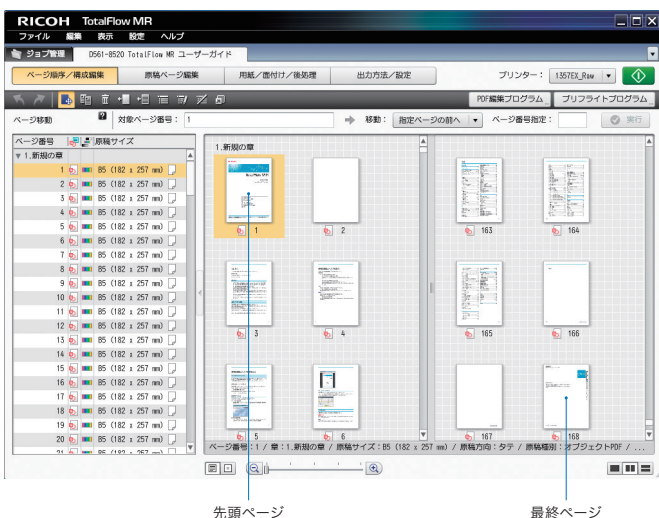
② 直感的な操作環境でページ構成もスムーズ

■ ページ構成もマウス操作で簡単

ページの移動はドラッグ&ドロップで、またページのコピー、削除、白紙や原稿の挿入もボタン操作で簡単にこなせます。

■ 縦・横2分割表示ページ

ページ数の多い原稿を編集する場合、ウィンドウの2分割表示で効率良く操作できます。



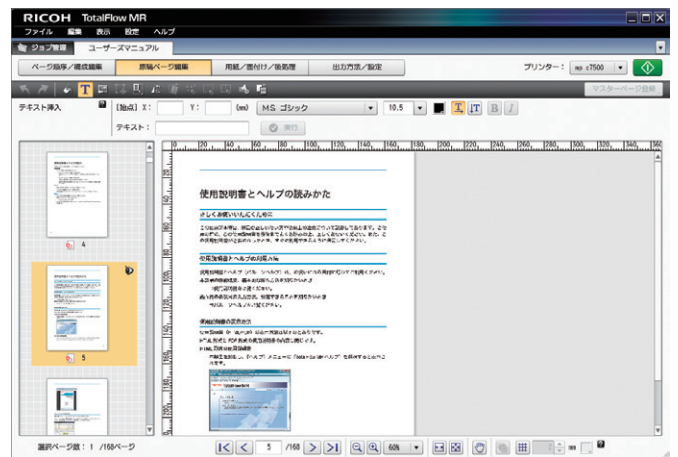
先頭ページ

最終ページ

③ 多彩な編集機能でレイアウト編集も自在に

■ 多彩な編集機能と直感的なインターフェース

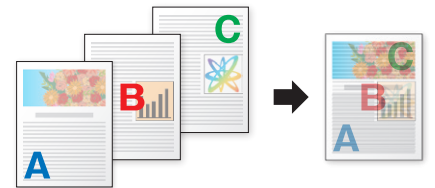
塗りつぶし、テキスト挿入、イメージ挿入、拡大/縮小、回転など多彩な機能を搭載。直感的なインターフェースにより操作を簡単に行なえます。



③ ページものの編集もミスなく効率的に

■ 仕上がり確認ができる合成表示

選択した任意の複数ページを画面上で合成表示し、テキストや画像の位置合わせが可能です。



③ 様々な画像編集機能でスキャンデータを美しく

- 傾き補正：ページの傾きをページ単位で補正。
- 孤立点除去：ページ内にある小さな点などの汚れを除去。
- 枠消去、センター消去：ブックものの原稿の四隅や中央の影を消去。
- 領域移動：ページ内の任意の領域をドラッグ&ドロップで移動。

※画像PDFページ(スキャン原稿/TIFF/JPEG/PNG)のみ編集可能

JDF (Job Definition Format) ファイルとして保存可能

原稿データに加え、印刷条件の情報もセットでジョブの保存が可能。リピートオーダーの際に速やかにジョブを印刷できます。

※作成されたJDFファイルは本製品への入力のみサポートされます

オペレーションでプリプレス作業を快適に革新します。

4

用紙／面付け／後処理

④ 手間のかかる面付け作業もスムーズ

■ 週刊誌

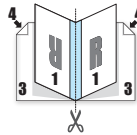
1枚の用紙の表裏各面に原稿4ページずつをレイアウト。両面印刷で無線綴じ製本*を想定した設定が可能です。

* 無線綴じ処理は印刷後に別途作業が必要



■ ダブル

1枚の用紙の表裏各面に原稿1ページを2部レイアウト。180度回転することで、製本時の断裁面を揃えることも可能です。



■ カスタム

1枚の用紙の表裏各面に、原稿複数ページを並び順と向きを任意にレイアウト。1～8行×1～8列の片面/両面印刷が行なえます。



■ ミニ本

1枚の用紙の表裏各面に原稿4ページずつをレイアウト。両面印刷で無線綴じ製本*を想定した設定が可能です。

* 無線綴じ処理は印刷後に別途作業が必要



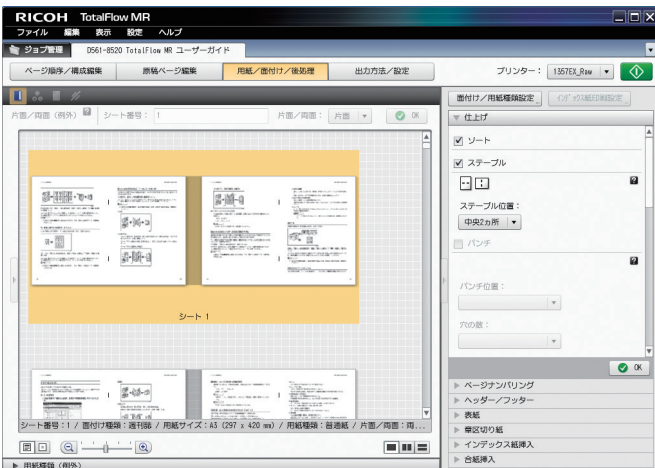
④ 仕上げもスピーディーで高品質

■ 多彩な後処理で効率アップ

リコープリンターの様々な後処理機能を利用することで、ソート、ステーブル、パンチ、折りなどの仕上げ作業を効率化します。

■ 出力から製本・断裁まで完全自動化

中綴じ製本/トリマー、くるみ製本、リング製本機オプションとの連携により、出力から製本・断裁までを完全自動化します。



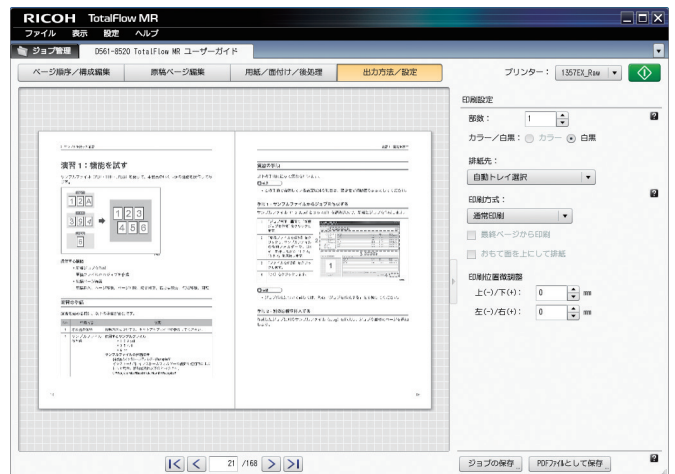
5

出力方法／設定

⑤ 正確な印刷ジョブの完成、保存をサポート

■ 印刷結果のプレビュー

操作画面で、印刷結果のプレビュー表示が可能です。仕上がりがイメージを直感的に確認でき、最終的な印刷設定が安心して行なえます。



⑤ リポートオーダーにも瞬時に対応

■ 原稿データと印刷条件情報をセットで保存可能

『TotalFlow MR』のファイル形式(拡張子RJF)でジョブを保存。原稿データに加え、複雑な印刷条件の情報もセットで保存できるため、リピートオーダーが入った際に、速やかかつ簡単に印刷ジョブを実行できます。

■ PDFファイルとして保存可能

PDFファイルとしてジョブを保存可能。汎用性があり、誰もが設定内容を確認できます。

※印刷条件などの情報は含まれません

章構成の編集や外部プログラムとの連携も可能

■ 章立て、章編集、章削除が可能

章を設定することが可能で、編集や削除、印刷設定がより効率的に行なえます。

■ 外部プログラムとの連携

画像原稿の編集、ジョブ全体の原稿編集(PDF編集)、プリフライトを行なうときにAdobe® Acrobat®, Photoshop®, PitStopといった外部プログラムを使用できます。

『TotalFlow PM』は、ジョブ情報/プリンターを一元管理、印刷オペレーションの効率化を実現します。

6

印刷スケジュール管理

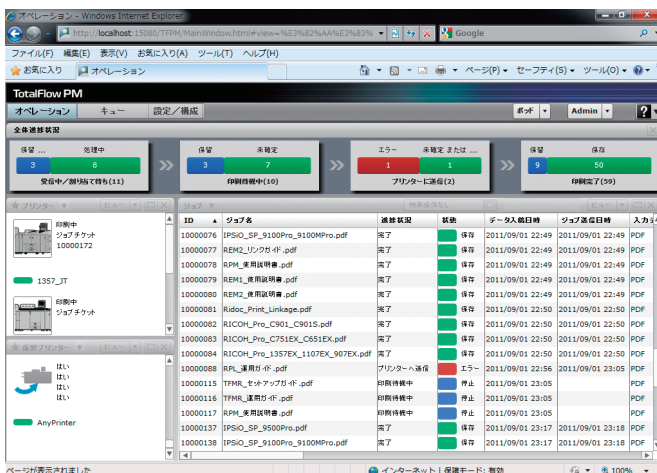
⑥ オペレーターの快適さを追求した操作画面

■ 直観的で見やすい操作画面

印刷スケジュールの状況が一目で分かりやすいオペレーション画面で、快適に操作できます。

■ リアルタイムに印刷結果を表示

ジョブリストに各ジョブのステータスをリアルタイムで表示。また、オペレーション画面では、全体のサマリーも一覧で確認ができます。



⑥ プリンターの振り分けも容易

■ 万ーの場合の出力プリンター変更が容易

最初に指定したプリンターに、万ー障害などが発生した場合、別のプリンターへ印刷ジョブを再割り当てすることが可能。PDF形式で投入された印刷ジョブは、再割り当て時に、リング製本指定の有無など印刷条件とプリンターの対応能力をチェックすることができます。



⑥ 印刷順序の変更にも迅速・正確に対応可能

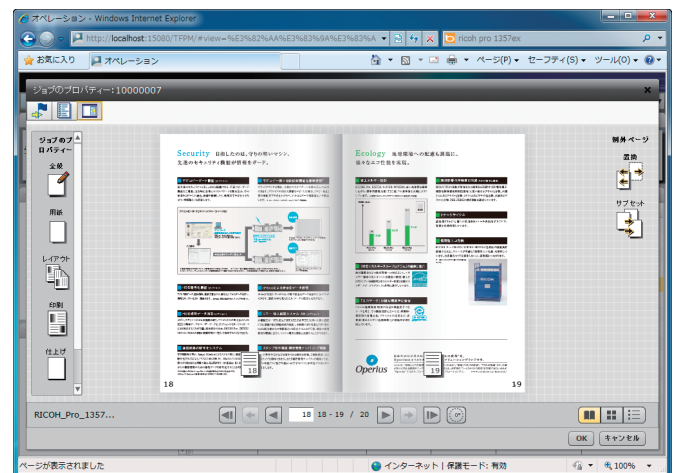
■ 印刷順序の変更操作が容易

マウスによるドラッグ&ドロップでジョブの印刷順を変更可能。例えば、納期が迫った印刷ジョブが後から出力設定された場合でも、優先的に印刷することができます。

■ 印刷ジョブのプレビューで最終確認が可能

設定された印刷ジョブを表示し、最終確認ができます。プロパティの変更*も可能です。

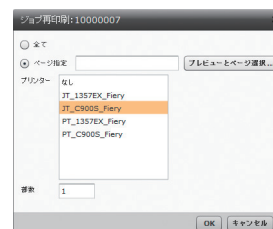
*一部制約があります



⑥ リポートオーダーにも即対応可能

■ 印刷済みジョブの再印刷が簡単

印刷済みのジョブを部数/ページ範囲を指定して、速やかに再印刷可能。印刷ジョブ設定の手間を省略できます。



すでに『TotalFlow』ソリューションが、 お客様の印刷業務を革新しています。

仕上げ設定までのプリプレス作業が簡単。保守もワンストップで安心。

お客様情報

出力帳票：市役所の印刷物全般（小冊子、企画書、報告書、パンフレットなど）

お客様は、住民向けの印刷物や役所内の企画、提案書などの印刷依頼を、各課から印刷業務を担当する部署が受け、要望にあった印刷物を作成しています。電子データによる入稿に加え、紙原稿での入稿も多く、スキャンしたデータを効率よく編集して印刷ジョブを作成する必要があります。その業務改善に、POD 向け印刷ジョブ編集/設定ソフトウェア「TotalFlow MR」とRICOH Proシリーズが大きく貢献しています。

導入前

印刷ジョブ作成に
手間がかかる

従来のプリンター

思い通りの印刷物が
できない

▲ **プリンターとソフトウェアの連携が弱い**
印刷ジョブを作成するシステムとプリンターとの連携が悪く、ステープルやパンチなどの仕上げ設定がスムーズに行なえず、仕上げの精度が悪い。

▲ **面付け作業が煩雑**
原稿サイズと用紙サイズが異なる場合の面付けが面倒。原稿サイズを変更してから面付けの設定を行っていた。

『TotalFlow MR』 導入後

印刷ジョブ作成が
スムーズ

RICOH Pro シリーズ

思い通りの印刷物が
仕上がる

● **RICOH Proシリーズとの高度な連携**
オンデマンドプリンターの性能を最大限発揮でき、高精彩で高画質、ステープルやパンチなどの精度が高い印刷物を制作可能。

● **面付け作業が容易**
原稿サイズと用紙サイズが異なる場合の面付けが容易。自動で用紙サイズに合わせたサイズに原稿を縮小。プリプレス作業を大幅に効率化。

● **迅速な保守サービス**
ソフトウェアからプリンターまで、サポートの対応が速く、安心してプリプレス作業～印刷作業が行える。

サポート & サービス

システムの導入から教育、保守まできめ細やかに対応いたします。

■ 導入/教育サービス

(消費税別)

商品名	品種コード	標準価格	単位	内容
TotalFlow MR/PM 訪問基本料金	303879	24,000円	訪問	導入サービス、操作教育サービスをご提供するための基本料金です。
TotalFlow MR 導入サービス*	303872	36,000円	台	TotalFlow MRの導入、設定作業、および動作確認を行ないます。(PC1台分)
TotalFlow MR 操作教育サービス*	303873	78,000円	回	TotalFlow MRの利用者に対して、操作教育を行ないます。
TotalFlow PM サーバー導入サービス*	303875	66,000円	台	TotalFlow PMの導入、設定作業、および動作確認を行ないます。(サーバー PC1台分)
TotalFlow PM クライアント導入サービス*	303876	12,000円	台	TotalFlow PMの導入、設定作業、および動作確認を行ないます。(クライアントPC1台分)
TotalFlow PM 操作教育サービス*	303877	66,000円	回	TotalFlow PMの管理者/利用者に対して、操作教育を行ないます。

*訪問回数ごとに別途「TotalFlow MR/PM 訪問基本料金」の購入が必要となります。詳細は販売担当者にご確認ください。

■ 保守サービス

(消費税別)

商品名	品種コード	標準価格	単位	内容
TotalFlow MR 年間保守	303874	72,000円	台/年	TotalFlow MR/パソコン1台に対する基本年間保守サービスです。操作運用の問合せ対応(TEL/E-Mail)および問題解決支援をご提供させていただきます。
TotalFlow PM 年間保守	303878	48,000円	台/年	TotalFlow PM 1システムに対する基本年間保守サービスです。操作運用の問合せ対応(TEL/E-Mail)および問題解決支援をご提供させていただきます。
TotalFlow MR/PM 年間保守 オンサイト2オプション*	303882	61,000円	2件/拠点/年	TotalFlow MR/PMについて現地訪問し、障害原因調査および復旧支援を行ないます。
TotalFlow MR/PM 年間保守 オンサイト5オプション*	303883	118,000円	5件/拠点/年	TotalFlow MR/PMについて現地訪問し、障害原因調査および復旧支援を行ないます。

*別途「TotalFlow MR 年間保守」または「TotalFlow PM 年間保守」の購入が必要となります。詳細は販売担当者にご確認ください。

TotalFlow MR の主な仕様

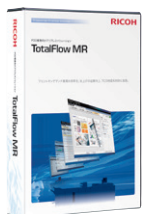
【仕様一覧】

項目	詳細
印刷条件設定	部数指定、後処理設定、給紙トレイ設定、排紙トレイ設定、印刷時余白設定、例外ページ設定
出力	印刷、再印刷、PDF保存、ジョブ保存、TotalFlow PMへ出力
印刷方法	通常印刷、試し印刷、通常印刷+ジョブ保存、ドキュメントボックス番積、プリンターに保存、保留印刷 (TotalFlow PMのみ)、逆順印刷、フェースアップ印刷、ソート
印刷・機器監視方式	raw TCP印刷、RPCSドライバ印刷
設定	マイペーパーカタログ、タブ登録、プログラム/Hot Folder管理、プリンター登録/削除、環境
メンテナンス機能	ログ、バックアップ・リストア、実行ジョブのタスク管理

【動作環境】

項目	詳細
コンピューター	・CPU：3GHz以上を推奨 (最低2GHz) ・メインメモリー：3GB以上を推奨 (最低2GB)
ハードディスク	プログラム領域：500MB以上・10GB以上の空き容量があることを推奨
USBポート	・USB 1.1/2.0 同梱の dongle を接続するために必要です。
ディスプレイ	1280×1024ピクセル以上、1670万色以上推奨 (最低1024×768ピクセル以上、64000色以上)
オペレーティングシステム*	・Windows® 7 Home Premium/Professional/Enterprise/Ultimate (SP1) (32ビット/64ビット) ・Windows Vista® Home Basic/Home Premium/Business/Enterprise/Ultimate (SP2) (32ビット/64ビット) ・Windows® XP Home/Professional (SP3) (32ビット) ・Windows® XP Professional (SP2) (64ビット) ・Windows Server® 2008 R2 Standard/Enterprise (SP1) (64ビット) ・Windows Server® 2008 Standard/Enterprise (SP2) (32ビット/64ビット) ・Windows Server® 2003 R2 Standard/Enterprise (SP2) (32ビット/64ビット) ・Windows Server® 2003 Standard/Enterprise (SP2) (32ビット/64ビット)
Webブラウザ	ヘルプ表示に必要です。推奨ブラウザは以下の通りです。 ・Internet Explorer 6 (SP3) 以降 ・Firefox 13 以降
ネットワーク環境	・イーサネットLANアダプター (100Mbps以上の有線LAN推奨) ・TCP/IPプロトコル (IPv4)
連携するソフトウェア	[Microsoft® Office (Word/Excel/PowerPoint) ファイル*2*3] ・Adobe® Acrobat® 8/9/X (Adobe® PDFが必要) ・Microsoft Office Word/Excel/PowerPoint 2003 (SP3) ・Microsoft Office Word/Excel/PowerPoint 2007 (SP2/SP3) ・Microsoft Office Word/Excel/PowerPoint 2010 (SPなし/SP1) [PSファイル/EPSファイル*2] Adobe® Acrobat® 8/9/X (Acrobat Distillerが必要)
対応機種	RICOH Pro 1357EX/1107EX/907EX、RICOH Pro C751EX/C651EX、RICOH Pro C901/C901S、RICOH Pro C900/C900S、imagio MP 1350/1100/9000、imagio MP C7501/C7501SP/C6001/C6001SP、imagio MP C7500/C7500SP/C6000/C6000SP

【価格表】



POD 業務向けアプリレスソリューション

TotalFlow MR

標準価格 **600,000円** (消費税別) < 機種コード：302653 >

TotalFlow MR 追加1ライセンス < 機種コード：302654 > 300,000円 (消費税別)

TotalFlow MR クロスアップグレード版* < 機種コード：302655 > 300,000円 (消費税別)

* Ricoh Edit Manager Pro シリーズをお使いのお客様に限りご提供するものです。ご購入頂く本数は、Ridoc Edit Manager Pro のご使用本数までです。詳しくは販売担当者にお尋ねください。



POD 業務向け印刷ジョブ管理ソリューション

TotalFlow PM

標準価格 **400,000円** (消費税別) < 機種コード：302657 >

※Microsoft、Windows、Windows Server、Windows Vistaは、米国Microsoft Corporationの米国およびその他の国における登録商標または商標です。※Adobe、Reader、Acrobat、Flash、Photoshopは、Adobe System Incorporated (アドビシステムズ社)の米国ならびに他の国における商標または登録商標です。※その他、記載の会社名、商品名は各社の登録商標または商標です。
●このカタログの画面と実際の画面の色とは、印刷の関係で多少異なる場合があります。●このカタログに記載されている画像サンプルは機能説明のために作成したもので実際の出力サンプルとは異なる場合があります。●製品の仕様および機能は、改良のため予告なく変更させていただきます。●詳しい機能・仕様・制約条件等および価格・納期・保守サービスについては、販売担当者にご確認ください。
■上記の詳しい内容につきましては、販売担当者にご確認ください。弊社は、お客様に生じた直接的または間接的損害および第三者からお客様に対してなされる不法行為、債務不履行、契約責任、不当利得を請求原因とする損害に対して責任を負いかねますのでご了承ください。この印刷物に掲載の全商品の価格には、消費税は含まれておりません。ご購入の際は消費税を別途申し受けますので、ご了承ください。

RICOH
imagine. change.

株式会社リコー
東京都中央区銀座8-13-1リコービル 〒104-8222

<http://www.ricoh.co.jp/software/output/>

TotalFlow PM の主な仕様

【仕様一覧】

項目	詳細
プリンター	作成、状態表示、ログ表示、給紙トレイとメディア情報の更新、プリンターのWebページを開く
作成	ジョブチケットプリンター、パススループリンター
ジョブ管理	ジョブリストの表示、ジョブリストのソート/グループビंग、ジョブの検索、印刷モード、介入要求、ジョブのスケジュール、ジョブの保持、セパレーター印刷
印刷モード	通常印刷、保留印刷、指定日時まで保留、印刷して保留
セパレーター印刷	前置セパレーター (ジョブの先頭に挿入)、後置セパレーター (ジョブの最後尾に挿入)
ジョブ	ジョブの操作、プロパティ設定、プレビュー表示、再印刷、印刷モード、ログ表示
ジョブの操作	作成、削除、一時停止、再開、移動、再印刷
プレビュー表示	製本表示、見開きページ表示、サマリー表示

【動作環境】「TotalFlow PMをインストールするコンピューターの要件」

項目	詳細
コンピューター	・CPU：2.4GHzクワッドコア以上を推奨 (最低2.4GHzデュアルコア) ・メインメモリー：3GB以上を推奨 (最低2GB)
ハードディスク**	・250GB以上の空き容量を推奨 (最低50GBの空き容量)
USBポート	・USB 1.1/2.0 同梱の dongle を接続するために必要です。
光学ドライブ	DVD-Rが読み込み可能なドライブ
オペレーティングシステム*	・Windows Server® 2008 R2 Standard/Enterprise (SPなし/SP1) (64ビット) ・Windows Server® 2008 Standard/Enterprise (SP2) (32ビット/64ビット) ・Windows Server® 2003 R2 Standard/Enterprise (SP2) (32ビット/64ビット) ・Windows® 7 Enterprise/Ultimate (SPなし/SP1) (32ビット/64ビット) ・Windows Vista® Enterprise/Ultimate (SPなし/SP1/SP2) (32ビット/64ビット) ・Windows® XP Professional (SP3) (32ビット)
ファイルシステム	・NTFSを推奨
TCP/IPポート**	・TotalFlow PMのユーザーインターフェース：15080 ・「ユーザーズガイド」(HTML版)：150888 ・LPDサーバー：515 ・FTPサーバー：20、21
ネットワーク環境	イーサネットLANアダプター (100Mbps以上の有線LAN推奨)
前提条件プログラム	・Windows Server® 2008 R2、Windows Server® 2008、Windows Server® 2003 R2、Windows® 7 または Windows Vista® : - Windows® Subsystem for UNIX-based Applications - Utilities and SDK for SubSystem for UNIX-based Applications ・Windows® XP : Windows Services for UNIX バージョン 3.5 ・すべてのオペレーティングシステム : ActivePerl 5.14.2以降

【動作環境】「TotalFlow PMをインストールするコンピューターを含めて、TotalFlow PMにアクセスするコンピューターの要件」

項目	詳細
オペレーティングシステム*	TotalFlow PMサーバーをサポートするオペレーティングシステムのいずれか。 TotalFlow PMサーバーがインストールされていないコンピューターでは、以下のいずれかを使用することもできます。 ・Windows® 7 Home Premium/Professional (SPなし/SP1) (32ビット/64ビット) ・Windows® Vista Home Basic/Home Premium/Business (SPなし/SP1/SP2) (32ビット/64ビット) ・Windows® XP Home (SP3) (32ビット) ・Windows® XP Professional (SP2) (64ビット)
ディスプレイ	1280×1024ピクセル以上を推奨 (最低1024×768ピクセル)
Webブラウザ**	・Internet Explorer 6 (SP3)/7/8/9 ・Mozilla Firefox 10 以降 ・Google Chrome 19.0 以降
関連アプリケーション	・Adobe® Flash® Player 10.1/10.2** ・Adobe® Reader® 8/9/X、またはAdobe® Acrobat® 8/9/X

*1 64ビットのオペレーティングシステムでも、32ビットモードで動作します。*2 このファイルを扱う場合、本製品のセットアップ前に連携するソフトウェア (別売) をあらかじめインストールしてください。*3 Microsoft® Office 2010 各ソフトウェアについて、サポートしているのは32bit版のみです。64bit版には対応していません。*4 TotalFlow PMはハードディスクの空き容量をチェックしないため、容量が不足していても、TotalFlow PMをインストールして起動できる場合があります。その場合、ハードディスクのエラーメッセージが表示されます。*5 これらのポートがファイアウォールでブロックされている場合は、解除する必要があります。詳細については、お使いのファイアウォールのマニュアルを参照してください。*6 32ビット版のみ対応しています。64ビットのオペレーティングシステムでも、32ビット版をインストールする必要があります。

1冊あたり

110g

CO₂

CR-BS02-13004

GPN Green Purchasing Network

印刷サービス

印刷サービスのグリーン購入に取り組みます PS13-0045

カーボン
オフセット製品等
A0019

このカタログは、印刷から廃棄に至るライフサイクル全体を通して排出される温室効果ガスをCO₂排出量に換算した「カーボンフットプリント (CFP)」マークを取得しています。また、その排出量をCO₂排出権(クレジット)により実質的にゼロにする「カーボン・オフセット」を行なっています。
* CO₂排出権(クレジット) : CO₂の削減活動により、生み出されたCO₂を排出できる枠、権利。

●お問い合わせ・ご用命は・・・