

デジタル印刷機

RICOH
imagine. change.

Satelio
DD 4450P/DD 4450
DD 4440P/DD 4440

Digital Duplicator



※写真はサテリオ DD 4450Pにオプションの「ドキュメントフィーダー DF7000」と「テーブル TB7000」を装着したものです。

Speedy

130
枚/分

Cost
Performance

Cost
0.14*
円/枚

Print Quality

400
×
400_{dpi}

* サテリオ DD 4450P/DD 4450で1,000枚プリントした場合の1枚あたりの単価(リコー調べ)。

■ New Design, New Style.

新しいデザイン、その名も“DD”。

より速く、より使いやすく、よりフィットするために生まれた新ブランド、DDシリーズ。
その新しいデザインは、これからのデジタル印刷機を、これからのプリント業務を刷新していく。

Satelio DD 4450P / Satelio DD 4450 / Satelio DD 4440P / Satelio DD 4440



New Style
01

Black
Panel

黒を基調とした操作パネルは、視認性とデザイン性を両立。製版とプリントのボタンを1つに統合し、操作性が向上。

New Style
02

Coloring



設置場所に調和しながら同時に存在感も演出するグレーを採用。操作まわりは使いやすさを考慮。

New Style
03

Square
Body



できるだけ凹凸を減らし、シンプルかつスクエアなボディとすることで、よりオフィスへフィット。

レーザープリンターやインクジェットプリンターを
凌ぐ生産性とコストパフォーマンス。
それこそが、DDシリーズの真のチカラ。

■ Speedy 1秒間に2枚以上。その速さ、プロレベル。

必要なときにすばやくプリントできる、毎分130枚の高速印刷。プロにも劣らない高い生産性で、今まで外注していた大量印刷も内製可能です。外注費の削減はもちろん、印刷物の発注から納品までに要した時間を、大幅に短縮できます。

高速連続印刷

130枚/分

■ Cost Performance 刷れば刷るほど、減っていく。

1枚ずつスキャンして複製するコピー機とは違い、はじめにマスター(版)を作り、それにインクを通して印刷するので、枚数が増えれば増えるほど、用紙1枚あたりのコストが下がります。

10枚印刷時 5.18円/枚*

1000枚印刷時 0.14円/枚*

*サテリオ DD 4450P/DD 4450 でプリントした場合の1枚あたりの単価(リコー調べ)。
*この数値は当社の基準に基づいて算出された標準的な数値です。インキ代は、気温・湿度・印刷用紙など諸条件により変動いたします。

■ Print Quality 美しい画質を、美しく印刷。

サテリオマスターや高密度モードで、細かい文字や写真を美しく表現。また、インクの速乾性が向上し、にじみによる擦れ汚れや裏うつりを低減しました。ミスプリントのやり直しなどの手間をかけず、スムーズに印刷できます。

高密度モード時

400×600 dpi

A3サイズ対応。
プリンター標準搭載のネットワークモデル。

解像度 400 dpi 印刷サイズ A3用紙

■ Satelio DD 4450P

原稿サイズ A3原稿 用紙サイズ A3用紙

●印刷サイズ:A3判対応
●解像度:400dpi
読取り:600dpi×400dpi
書込み:400dpi×400dpi
[高密度モード時]
読取り:600dpi×600dpi
書込み:400dpi×600dpi
●ネットワーク標準対応(Windows®)

リトライ給紙 プレスコントロール
ネットワーク セキュリティモード

DFユニット テープマーカ
オプション オプション

B4サイズ対応。
プリンター標準搭載のネットワークモデル。

解像度 400 dpi 印刷サイズ B4画像

■ Satelio DD 4440P

原稿サイズ A3原稿 用紙サイズ A3用紙

●印刷サイズ:B4判対応
●解像度:400dpi
読取り:600dpi×400dpi
書込み:400dpi×400dpi
[高密度モード時]
読取り:600dpi×600dpi
書込み:400dpi×600dpi
●ネットワーク標準対応(Windows®)

リトライ給紙 プレスコントロール
ネットワーク セキュリティモード

DFユニット テープマーカ
オプション オプション

A3サイズ対応のベーシックモデル。

解像度 400 dpi 印刷サイズ A3画像

■ Satelio DD 4450

原稿サイズ A3原稿 用紙サイズ A3用紙

●印刷サイズ:A3判対応
●解像度:400dpi
読取り:600dpi×400dpi
書込み:400dpi×400dpi
[高密度モード時]
読取り:600dpi×600dpi
書込み:400dpi×600dpi

リトライ給紙 プレスコントロール
セキュリティモード

DFユニット テープマーカ
オプション オプション

B4サイズ対応のベーシックモデル。

解像度 400 dpi 印刷サイズ B4画像

■ Satelio DD 4440

原稿サイズ A3原稿 用紙サイズ A3用紙

●印刷サイズ:B4判対応
●解像度:400dpi
読取り:600dpi×400dpi
書込み:400dpi×400dpi
[高密度モード時]
読取り:600dpi×600dpi
書込み:400dpi×600dpi

リトライ給紙 プレスコントロール
セキュリティモード

DFユニット テープマーカ
オプション オプション

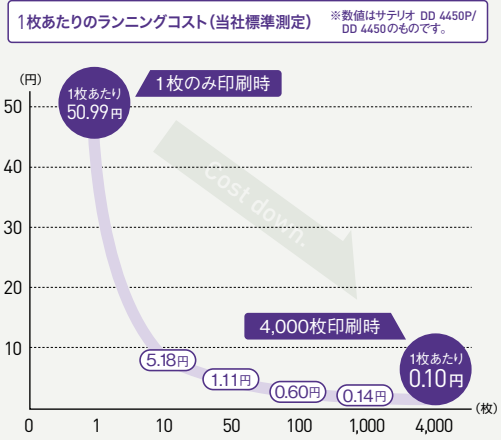
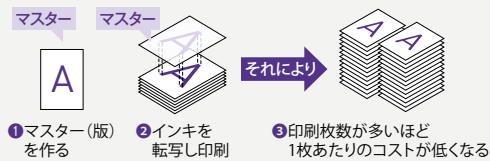
Performance for “Cost Performance”

速さも、使いやすいムダのない動きも、すべてはコストダウンにつながっていく。

コストパフォーマンスに優れ、印刷スピードも向上

マスター（版）を作るだけで、大量プリントできるDDシリーズ。それにより50枚の単価は1枚あたり約1円、100枚時は約0.6円と、圧倒的な低ランニングコストを実現します。耐刷性能もリコー独自のサテリオマスターにより4,000枚*を達成しています。さらに、毎分130枚の高速印刷で、大量プリント業務の内製化が可能となり、外注コストも削減できます。

■ DDシリーズの仕組み



視認性が高く、使いやすい操作パネル

製版とプリントのボタンを統一化するなど、操作性に徹底的にこだわり、さらに、見やすさやわかりやすさにも配慮したデザインを採用しています。



※写真は特別に操作したもので実際とは異なります。

効率を最優先したカンタンな操作、シンプルなお動作

- 1 コピー機感覚で**
原稿をコピー機と同様に左上へセット
- 2 原稿をしっかり固定**
原稿ガラス上の位置をキープ。カバーがズレを防止
- 3 1プッシュで製版から印刷まで**
スタートキーを押すだけで製版からプリントまでできる
- 4 紙揃え用プレート搭載**
プリントが揃う排紙台を装備。紙揃えの手間をカット



消耗品の交換も、スムーズに

- マスター交換**
本体右側のユニットを引き出せば、カンタンに交換可能。
- インキ交換**
本体の前カバーを開けてインキホルダーを傾げるだけ。
- 使用済みマスター**
本体左側から排版ボックスを引き出して捨てられます(65版まで)。
- ドラム交換**
多色印刷などで交換する際も持ちやすくセットが容易なドラム。



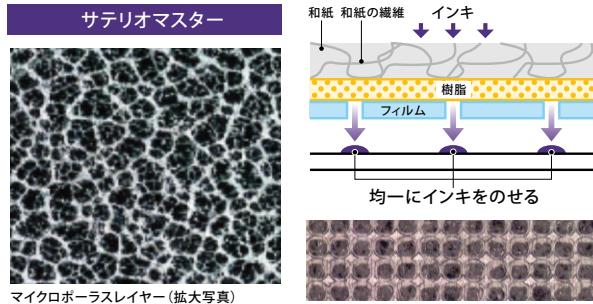
Print Quality

きめ細かく美しい画質。

キレイの秘密はサテリオマスター

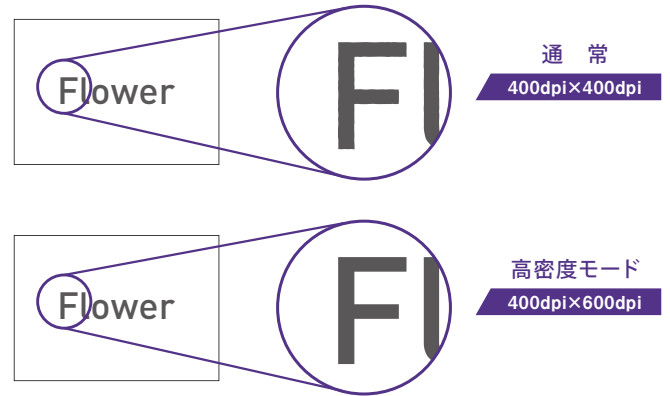
強度を保つ「和紙」とインキが通る孔を開ける「フィルム」の間に、インキを均等に拡散させる高密度の樹脂層をプラスした3層構造のサテリオマスターを採用。和紙の繊維がインキを邪魔しないため、写真画質のなめらかな再現性、ベタの均一性が大きく向上しました。

※サテリオ DD 4450P/DD 4450/DD 4440P/DD 4440の解像度は400dpi。400dpiとは1インチ(約25.4mm)当たりに400個のドットがあることを意味し、インキが通る孔やインキのりが均一になればなるほど綺麗な画像になります。サテリオ DD 4450P/DD 4450/DD 4440P/DD 4440は3層マスターにより均一性が大きく向上し、美しい画像再現性を実現しています。



より美しく鮮やかに、高密度モード

副走査方向の書込み密度600dpiの高密度モードを搭載。細かな文字や斜線、イラストなどもよりスムーズに再現可能です。また、貼り込み原稿もきれいにプリントできます。



※画像はイメージです。実際とは異なる場合があります。

Paper Handling

用紙のムダを省く、さまざまな技術。

用紙を効率よく活用できる機能

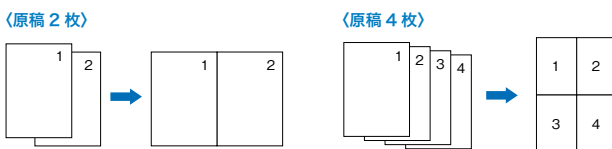
集約機能

2枚または4枚の原稿を1枚の用紙にまとめてプリントします。

リピート機能

1枚の原稿を用紙全体に繰り返しプリントします。

[集約機能]

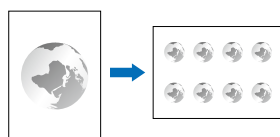


[リピート機能]

〈2・4・8・16面リピート〉

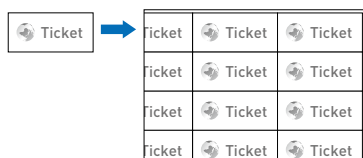
2、4、8、16面のリピートが可能です。

※用紙サイズ・用紙方向により限度があります。



〈カスタムリピート機能〉

不定形サイズの原稿でも、セットした用紙のサイズに合わせて可能な限り繰り返しプリントします。



セットミスによるムダを防ぐ2つの機能

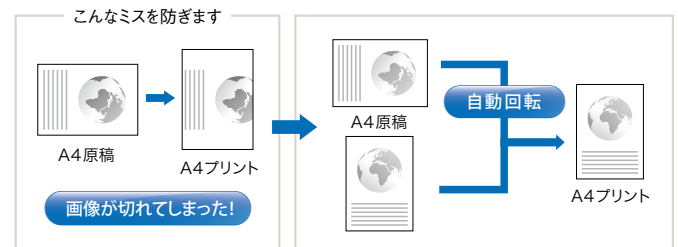
画像回転プリント機能

原稿をセットした方向にかかわらず、用紙のセット方向に合わせて画像を自動的に回転して印刷します。

自動変倍機能

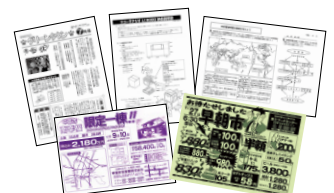
印刷倍率の設定を自動変倍にしておけば、原稿をセットしただけで用紙のサイズに合わせて自動で拡大/縮小します。

[画像回転プリント]



多彩な用紙をプリントできる

厚紙や薄紙など、幅広い用紙に対応。更紙や再生紙のような腰の弱い用紙もスムーズに通紙できます。



Function

多彩な機能が、多様な環境をサポート。

3種類のクラス機能

クラスごとに異なる枚数を登録しておくことで、原稿をクラス別に必要な枚数だけプリントすることが可能です。オプションのテープマーカールを利用すれば、1クラスのプリント終了ごとにテープが入り、より簡単に区分けできます。

学年・組選択/部門選択

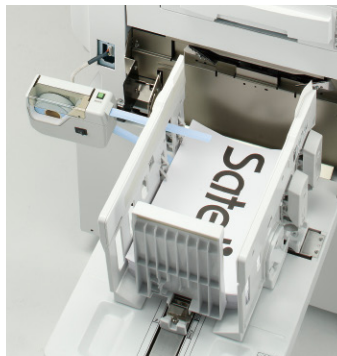
9学年・12クラスまたは108部門の人数を登録可能。クラス/部門を選択して印刷することができます。

メモリー

原稿ごとにプリント枚数を設定*1してプリントします。

クラス

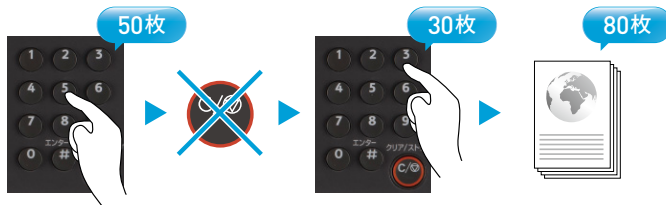
同じ枚数で、設定したクラス数*2のプリントをします。



*1 30 原稿まで設定できます。*2 設定できるクラス数は99クラスまでです。※枚数とクラスの組合せは24組まで設定できます。

追加プリントもカンタン

プリントが終了した後に追加でプリントする際は、そのまま次の枚数を入力するだけ。クリアボタンを押す必要がないため、押し忘れによるミスを防ぎます。



その他の機能

- 原稿の種類に応じた「画像モード」
- 複数回ドラムを回転させてから1枚給紙する「スキップ給紙モード」
- 温度や印刷速度の変化による画像濃度のムラを大幅に低減する「プレスコントロール機能」
- よく使用する設定を最大9種類登録可能な「プログラムモード」
- 製版からプリントまでを連続して行なう「連続モード」
- 固定変倍(縮小4段・拡大3段)
- ズーム変倍(50 ~ 200%)

Security & Network

高い機密性。ニーズの高いネットワークにも対応。

情報漏えいを防ぐ2つのモード

機密文書の不用意な印刷を防ぐシークレットモード

プリントスタートキーをロックし、追加プリントを防止することが可能です。シークレットモード動作時は、ドラムを抜くこともできません。

安全性を高めるセキュリティモード

初期設定で、追加プリントの防止とドラムロックに加えて、排版ボックスを引き出せないようにロックすることができます。セキュリティモードを解除するためには、セキュリティコードが必要となります。マル秘文書などの重要情報の漏えい防止に役立ちます。

【セキュリティモードイメージ】

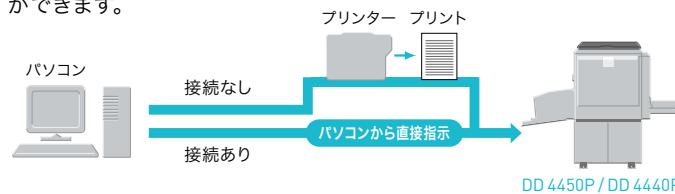
例えば、重要書類を印刷した場合、次に使用する人は追加プリント不可に。さらに、排版やドラムも持ち出せないようにロックできます。



パソコンからダイレクトに出力

DD 4450P / DD 4440P

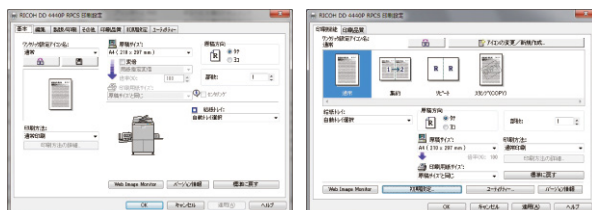
USB2.0と高速ネットワークインターフェース100BASE-TX/10BASE-Tに標準対応。パソコンで作成した原稿を、一度出力する手間なくダイレクトに出力。オリジナルのままの高画質で手間なくプリントすることができます。



操作性を高めるRPCSドライバー

DD 4450P / DD 4440P

RPCSドライバーを採用。よく使う設定を登録しておけばワンクリックで変更できるなど、使いやすさを追求しています。消費電力やインキ使用量を抑える省インキモードも設定。多彩な機能とシンプルな操作性を提供します。



Save Energy

なるべく電気を使わない。使わせない。

DD シリーズならではの低消費電力

マスター(版)を作り、それにインキを通して印刷していく DD シリーズは、消費電力の少なさも大きな特長。130 枚 / 分の印刷スピードで、標準消費電力量(TEC)*1 は 2.4kWh*2、最大消費電力も 0.285kW*2 以下を実現しています。

商品名	標準消費電力量(TEC)*1
Satelio DD 4450P	2.4kWh
Satelio DD 4450	1.8kWh
Satelio DD 4440P	2.2kWh
Satelio DD 4440	1.6kWh

*1 国際エネルギースタープログラムで定められた測定法による数値。

*2 DD 4450PのA4モノクロ印刷(枚/分)での数値。

電源オフ機能を搭載

設定した時間になると電源が自動的に切れる電源オフ機能。うっかり電源を切り忘れた場合でも安心です。

省エネモード&エコスタート

待機時の消費電力を約7W*に抑える省エネモードと、一定時間経過後もインキのりを自動調整して版や用紙のムダを抑えるエコスタート機能を搭載しています。* DD 4450P/DD 4440Pにおいて(DD 4450は約4W、DD 4440は約3W)。

Ecology

地球に、ひとに、配慮したモノづくりを。

植物由来のバイオマスプラスチックを採用

バイオマス資源を原料にした植物由来プラスチックをマニュアルポケットに採用。ライフサイクルの中で排出されるCO₂の削減に貢献します。バイオマスマーク認定(日本有機資源協会)も取得しています。



「国際エネルギースタープログラム」の基準に適合

地球温暖化などの地球環境問題への対応として、エネルギー効率の高いオフィス用機器の開発・導入を目的としている国際的な省エネルギー制度「国際エネルギースタープログラム」の基準に適合しています。



インキ消費量を約20%削減

インキ消費量を通常印刷時より約20%カットする省インキモードを搭載。インキの消費量を抑えることで、大量印刷時のランニングコストを削減します。また、植物油を使用した環境負荷の少ないインキをご用意しています。

- インキ タイプ400〈黒〉〈赤〉〈青〉〈緑〉

エコマーク取得

リコーは地球資源・環境の保全を最優先すべきテーマと考え、その製品設計においては、待機時・使用時の省電力化、リサイクルの追求など、省資源・省エネルギー・低廃棄物化に積極的に取り組んでいます。



環境影響化学物質の削減

2006年から規制が開始されたRoHS指令(EU電気電子機器危険物質使用制限指令)により、鉛およびその化合物、六価クロムおよびその化合物、カドミウムおよびその化合物、水銀およびその化合物、PBB、PBDEの使用制限準拠をはじめ、さまざまな環境影響化学物質を可能なかぎり排除しています。

ひとにやさしいデザイン

色覚の個人差を問わず、できるだけ多くの方に見やすいよう配慮されたデザイン。黒を基調とした操作パネルは、ボタンの色や絵、フォントにいたるまで識別しやすいものを採用し、視認性と操作性の向上を図りました。

グリーン購入法適合

調達目標と結果の報告を義務付けるグリーン購入法に適合しています。



Service & Support より安心してお使いいただくために。

安心の保守サービス

リコーの無償保証期間は購入後1年間です。カスタマーエンジニアによる定期点検および訪問修理を無償にて行ないます。2年目以降からは、年間保守契約・随時保守にて対応させていただきます。

フルタイムサービス(オプション)

フルタイムサービスは、年間保守契約のオプションサービスです。年間保守契約の時間帯(月曜日～土曜日 9時～17時対応)に加えて、最大24時間/最大365日までサービス時間帯を拡張することができます。日曜日・祝日の万が一の故障や17時以降の夜間も修理ができるので、冠婚葬祭、学習塾、予備校など夜間に営業されるお客様に適しています。

※詳しくは別紙の保守料金をご覧ください。

■Satelio DD 4450P/DD 4450/DD 4440P/DD 4440の主な仕様

	Satelio DD 4450P	Satelio DD 4450	Satelio DD 4440P	Satelio DD 4440
製版・印刷方式	全自動デジタル製版・ステンシル印刷			
使用原稿	シート原稿・ブック物原稿(10kg以下)			
原稿サイズ	最大A3			
用紙サイズ	最大297mm×432mm (325mm×447mmまで可)、最小70mm×148mm			
印刷サイズ	最大290mm×410mm (A3)		最大251mm×355mm (B4)	
用紙種類	47.1～209.3g/m ² (四六判40.5～180kg) 上質紙、中質紙、再生紙、孔版上質紙、更紙、画用紙*1、郵便はがき、封筒*2			
給紙容量	1,000枚 [64g/m ² (四六判55kg相当) 上質紙]			
印刷倍率	等倍・縮小4段(93%・87%・82%・71%)・拡大3段(115%・122%・141%)・ズーム(50～200%)			
解像度	読取り: 600dpi×400dpi 書込み: 400dpi×400dpi <高密度モード時>読取り: 600dpi×600dpi 書込み: 400dpi×600dpi			
画像モード	文字・文字/写真・写真・鉛筆・淡色			
製版濃度	標準・うすく・ややこく・こく			
製版時間	19秒(A4□)等倍	20秒(A4□)等倍		
印刷速度	60～130枚/分(5段可変)			
印刷位置調整	左右(天地): 電動±15mm、前後: 手動±10mm			
インキ供給方式	全自動(1,000ml)			
マスター給版容量	全自動(200版/ロール)	全自動(220版/ロール)		
カラー印刷方式	ドラム交換方式			
標準機能	メモリー/クラス機能・シークレットモード・省インキモード・省エネモード・プログラムモード(9種類)・スキップ給紙モード・連続モード・高密度モード・初期設定・演字表示LCD・集約(2面・4面)・リビート(2面・4面・8面・16面・カスタム)・画像回転・メモリー原稿機能・合成(メモリー原稿合成・オンライン合成)*3、オンライン*3、オートオンライン*3、プレスコントロール機能・電源オフ機能・セキュリティモード			
オプション機能	原稿自動搬送(DFユニット装着時)・仕分け(テープマーカ装着時)			
プリンター	○			○
対応プロトコル	TCP/IP	—		TCP/IP
対応OS	Windows® XP/7/8/8.1/10、Windows Vista®, Windows Server® 2003/2003 R2/2008/2008 R2/2012/2012 R2	—		Windows® XP/7/8/8.1/10、Windows Vista®, Windows Server® 2003/2003 R2/2008/2008 R2/2012/2012 R2
インターフェース	標準: USB2.0 イーサネット(100BASE-TX/10BASE-T)	—		標準: USB2.0 イーサネット(100BASE-TX/10BASE-T)
ページ記述言語	RPCS	—		RPCS
電源	AC100V 50/60Hz 5.5A	AC100V 50/60Hz 5.1A	AC100V 50/60Hz 4.5A	AC100V 50/60Hz 4.5A
消費電力	最大305W (省エネモード時約7W)	最大300W (省エネモード時約4W)	最大260W (省エネモード時約7W)	最大260W (省エネモード時約3W)
大きさ	給紙台・排紙台使用時: 1,370mm (W) × 705mm (D) × 638mm (H)*4 給紙台・排紙台収納時: 805mm (W) × 705mm (D) × 638mm (H)*4 テーブルのみ: 560mm (W) × 675mm (D) × 402mm (H)	—		—
質量	本体89kg、テーブル15kg	本体87kg、テーブル15kg	本体89kg、テーブル15kg	本体87kg、テーブル15kg

*1 155kg以下。*2 封筒によっては使用できないものもありますので、事前にご確認ください。*3 Satelio DD 4450P/DD 4440Pのみ対応(DD 4450/DD 4440は対応していません)。*4 オプションの「mragio 圧板 PN3000」装着時。

■消耗品

品名	備考
サテリオマスター タイプI (A3)	DD 4450P/DD 4450/A411/A650/A650/A460/A460F共通マスター (200版/ロール, 2ロール/1ケース)
サテリオマスター タイプI (B4)	DD 4440P/DD 4440/B411共通マスター (220版/ロール, 2ロール/1ケース)
インキ タイプ400 (黒)	DD 4450P/DD 4450/DD 4440P/DD 4440/A411/B411共通インキ (1,000ml/個)、植物油インキ
インキ タイプ400 (赤、青、緑)	DD 4450P/DD 4450/DD 4440P/DD 4440/A411/A411G/B411共通インキ(600ml/個)・インキ タイプ400 (赤・青・緑)は植物油インキ
デジタル印刷機用 Ink TypeVI (茶、グレー、橙、栗、黄、青緑、紺、紫)	



※印刷のため実際の色とは若干異なります。

ご注意

- ①国内外で流通する紙幣・貨幣、政府発行の印紙・証券類、未使用の郵便切手・郵便ハガキなどをコピーすることは、法律で禁止されています。
- ②著作物の全部または一部につき、著作権者の許諾なく複製をなす事は著作権法上著作権が制限される場合を除き、禁じられています。ご注意ください。

この印刷物に掲載の全商品の価格および料金には、消費税は含まれておりません。ご購入の際は消費税を別途申し受けますので、ご了承ください。

■価格

- [Satelio DD 4450P]
本体標準価格: 1,080,000円(消費税・消耗品別) 搬入設置指導料: 25,000円(消費税別)
- [Satelio DD 4450]
本体標準価格: 950,000円(消費税・消耗品別) 搬入設置指導料: 25,000円(消費税別)
- [Satelio DD 4440P]
本体標準価格: 980,000円(消費税・消耗品別) 搬入設置指導料: 25,000円(消費税別)
- [Satelio DD 4440]
本体標準価格: 790,000円(消費税・消耗品別) 搬入設置指導料: 25,000円(消費税別)
※本体標準価格に原稿カバー、テーブルは含まれておりません。(排紙台は本体に標準装備しています。)

※オプションのカラードラムは1色につき1ユニット必要です。※コート紙、上質紙、はがき等のインキ吸収性の悪い紙では汚れが発生します。※原稿の先端から5mmは印刷できませんので、余白のある側を左にセットしてください。※製品の仕様、外観は改良のため変更している場合がありますので販売担当者にお確かめください。※製品およびカラーサンプルの色は印刷のため実際とは若干異なる場合があります。※このカタログに記載の画像サンプルは機能説明のために作成したもので実際とは異なります。※このカタログに掲載されている製品は国内仕様のため海外では使用できません。※このカタログに記載の会社名および製品名は会社の商標または登録商標です。※Windowsの正式名称はMicrosoft Windows Operating Systemです。※Microsoft, Windows, Windows Vista, Windows Serverは、米国Microsoft Corporationの米国およびその他の国における登録商標または商標です。※このカタログに掲載の搬入設置指導料は標準的な作業の場合の参考価格です。※お客様のご要望による機械の移動は有償となります。※保守サービスのために必要な補修用性能部品の最低保有期間は本機製造中止後7年間です。※詳しい性能・仕様・制約条件などについては販売担当者にご確認ください。※印刷機の機構上、印刷位置が完全に合わないことがあります。※他機種でご利用されていた共通のオプションは、本機に装着できない場合があります。



安全にお使いいただくために...	●ご使用前に「使用説明書」をよくお読みの上、正しくお使いください。●表示された正しい電源・電圧でお使いください。
	●水、湿気、湯気、ほこり、油煙等の多い場所での使用や設置はしないでください。●アース接続を行なってください。故障や漏電の場合、感電するおそれがあります。



株式会社 リコー
東京都中央区銀座8-13-1 〒104-8222

<http://www.ricoh.co.jp/opp/>

リコー製品に関するお問い合わせは「お客様相談センター」で承っております。

お客様相談センター 050-3786-3999

●受付時間: 平日(月～金) 9時～12時、13時～17時(土日、祝祭日、弊社休業日を除く) *050ビジネスダイヤルは、一部のIP電話を除き、通話料はご利用者負担となります。*上記番号をご利用いただけない方は、03-4330-0368をご利用ください。*音声ガイダンスに従い製品別の番号をフッシュボタンでお知らせください。トーン信号が出せない電話機でお掛けの場合は、そのまましばらくお待ちいただきますとオペレーターに接続します。*お問い合わせの内容は対応状況の確認と対応品質の向上のため、録音・記録をさせていただいております。*受付時間を含め、記載のサービス内容は予告無く変更になる場合があります。あらかじめご了承ください。 <http://www.ricoh.co.jp/SOUDAN/>
■リコーにご提供いただいたお客様の個人情報取り扱い方針については、当社ホームページでご確認いただけます。

Satelio DD 4450P/DD 4450/DD 4440P/DD 4440 価格表

●本体

(消費税別)

商品名	品種コード	標準価格	搬入設置指導料	備考
サテリオ DD 4450P	240222	1,080,000円	25,000円	A3判対応・400dpi・プリンター機能搭載
サテリオ DD 4450	240223	950,000円	25,000円	A3判対応・400dpi
サテリオ DD 4440P	240224	980,000円	25,000円	B4判対応・400dpi・プリンター機能搭載
サテリオ DD 4440	240241	790,000円	25,000円	B4判対応・400dpi

※標準価格には、原稿カバー、テーブルの価格は含まれておりません。(排紙台は本体に標準装備しています。)

●基本モデル構成

(消費税別)

機能		テーブル	原稿カバー	DFユニット	組み合わせ価格	搬入設置指導料
商品名		テーブル TB7000	imaging 圧板 PN3000	ドキュメントフィーダー DF7000		
品種コード		240233	315431	240232		
モデル名	サテリオ DD 4450P	240222	●	●	1,128,000円	25,000円
			●	●	1,270,000円	30,800円
	サテリオ DD 4450	240223	●	●	998,000円	25,000円
			●	●	1,140,000円	30,800円
	サテリオ DD 4440P	240224	●	●	1,028,000円	25,000円
		●	●	1,170,000円	30,800円	
	サテリオ DD 4440	240241	●	●	838,000円	25,000円
		●	●	●	980,000円	30,800円

※imaging 圧板 PN3000またはドキュメントフィーダー DF7000のどちらかをお選びください。 ※排紙台は本体に標準装備しています。

●オプション

(消費税別)

商品名	品種コード	標準価格	設置指導料		備考	対応機種			
			A料金	B料金		DD 4450P	DD 4450	DD 4440P	DD 4440
テーブル	テーブル TB7000	240233	40,000円	—	DD 4450P/DD 4450/DD 4440P/DD 4440共通のテーブルです。	●	●	●	●
原稿カバー / DFユニット	imaging 圧板 PN3000	315431	8,000円	—	原稿ガラス上の原稿を押さえます。DF7000を装着しない場合に必要です。	●	●	●	●
	ドキュメントフィーダー DF7000	240232	150,000円	10,500円 5,800円	自動原稿送り装置。50枚積載可能です。	●	●	●	●
ドラム	カラードラム A400	251128	138,000円	—	カラー用ドラム。1色につき1ユニットが必要です。(専用600mlインキセット可能)	●	●	—	—
	カラードラム B400	240102	120,000円	—	カラー用ドラム。1色につき1ユニットが必要です。(専用600mlインキセット可能)	—	—	●	●
テープマーカ	テープマーカ タイプ20	250332	30,000円	6,400円 1,700円	プリントの区分けが自動的に行なえます。	●	●	●	●
DF用ハンドル	imaging ドキュメントフィーダーハンドル タイプ30	315458	17,000円	—	ADFを閉じる際に補助するためのハンドルです。	●	●	●	●

※A料金とは、1訪問につきオプションを1つ取り付ける時の料金です。同時に2つ以上取り付ける場合は、2つ目からはB料金となります。

●その他オプション

(消費税別)

商品名	品種コード	標準価格	設置指導料		備考	対応機種			
			A料金	B料金		DD 4450P	DD 4450	DD 4440P	DD 4440
キーカウンター	リコーキーカウンター	317132	7,500円	—	プリントの使用量を計るカウンター。装着にはキーカウンター受が必要です。	●	●	●	●
	リコーキーカウンター受	317133	5,400円	2,000円	キーカウンター本体と同時に使用します。	●	●	●	●
キーカード	リコーリペイDICカードR/W CB10	315189	265,000円	11,700円 7,000円	プリント使用量を管理する減算式ICカードR/Wです。	●	●	●	●
	リコーICカード タイプR1	315929	15,000円	—	CB10で使用するICカード。10枚セットになります。	●	●	●	●

※A料金とは、1訪問につきオプションを1つ取り付ける時の料金です。同時に2つ以上取り付ける場合は、2つ目からはB料金となります。

※リコーリペイDICカードR/W CB10の詳細はCB10の製品情報をご確認ください。

●消耗品

(消費税別)

商品名	品種コード	標準価格	設置指導料		備考	対応機種			
			A料金	B料金		DD 4450P	DD 4450	DD 4440P	DD 4440
マスター	サテリオマスター タイプI<A3>	613704	14,600円	—	DD 4450P/DD 4450/A411/DD 6650P/A650V/A650/A460/A460F 共通マスター (200版/ロール、2ロール/1ケース)	●	●	—	—
	サテリオマスター タイプI<B4>	613725	14,600円	—	DD 4440P/DD 4440/B411共通マスター (220版/ロール、2ロール/1ケース)	—	—	●	●
インキ	インキ タイプ400<黒>	613953	3,000円	—	DD 4450P/DD 4450/DD 4440P/DD 4440/A411/B411共通インキ (1,000ml/個)、植物油を使用した環境負荷の少ないインキ	●	●	●	●
	インキ タイプ400<赤>	613954	各1,800円	—	DD 4450P/DD 4450/DD 4440P/DD 4440/A411/A411G/B411共通インキ (600ml/個)、植物油を使用した環境負荷の少ないインキ	●	●	●	●
	インキ タイプ400<青>	613955							
	インキ タイプ400<緑>	613956							
	デジタル印刷機用 Ink TypeVI<茶>	613957	各2,100円	—	DD 4450P/DD 4450/DD 4440P/DD 4440/A411/A411G/B411共通インキ (600ml/個)	●	●	●	●
	デジタル印刷機用 Ink TypeVI<グレー>	613958							
	デジタル印刷機用 Ink TypeVI<橙>	613959							
	デジタル印刷機用 Ink TypeVI<栗>	613960							
デジタル印刷機用 Ink TypeVI<黄>	613961								
デジタル印刷機用 Ink TypeVI<青緑>	613962								
デジタル印刷機用 Ink TypeVI<紺>	613963								
デジタル印刷機用 Ink TypeVI<紫>	613964								
テープ	マーカータープ	613386	1,500円	—	テープマーカータープタイプ20用テープ (35m/巻、10巻入り)	●	●	●	●

※消耗品は仕上がり品質を保つために純正品をご使用ください。

組み合わせ価格

●Satelio DD 4450P

(消費税別)

	商品名	品種コード	標準価格	Satelio DD 4450P	組み合わせ
本体	Satelio DD 4450P	240222	1,080,000円	●	●
テーブル	テーブル TB7000	240233	40,000円	●	●
原稿カバー /DFユニット	imagio 圧板 PN3000	315431	8,000円	●	-
	ドキュメントフィーダー DF7000	240232	150,000円	-	●
組み合わせ価格		-	-	1,128,000円	1,270,000円
搬入設置指導料		-	-	25,000円	30,800円

●Satelio DD 4450

(消費税別)

	商品名	品種コード	標準価格	Satelio DD 4450	組み合わせ
本体	Satelio DD 4450	240223	950,000円	●	●
テーブル	テーブル TB7000	240233	40,000円	●	●
原稿カバー /DFユニット	imagio 圧板 PN3000	315431	8,000円	●	-
	ドキュメントフィーダー DF7000	240232	150,000円	-	●
組み合わせ価格		-	-	998,000円	1,140,000円
搬入設置指導料		-	-	25,000円	30,800円

●Satelio DD 4440P

(消費税別)

	商品名	品種コード	標準価格	Satelio DD 4440P	組み合わせ
本体	Satelio DD 4440P	240224	980,000円	●	●
テーブル	テーブル TB7000	240233	40,000円	●	●
原稿カバー /DFユニット	imagio 圧板 PN3000	315431	8,000円	●	-
	ドキュメントフィーダー DF7000	240232	150,000円	-	●
組み合わせ価格		-	-	1,028,000円	1,170,000円
搬入設置指導料		-	-	25,000円	30,800円

●Satelio DD 4440

(消費税別)

	商品名	品種コード	標準価格	Satelio DD 4440	組み合わせ
本体	Satelio DD 4440	240241	790,000円	●	●
テーブル	テーブル TB7000	240233	40,000円	●	●
原稿カバー /DFユニット	imagio 圧板 PN3000	315431	8,000円	●	-
	ドキュメントフィーダー DF7000	240232	150,000円	-	●
組み合わせ価格		-	-	838,000円	980,000円
搬入設置指導料		-	-	25,000円	30,800円

オプション

■imagio 圧板 PN3000

中折れ式の原稿カバーです。



■テープマーカー

設定した枚数ごとに自動的にテープが入り、分けられます。



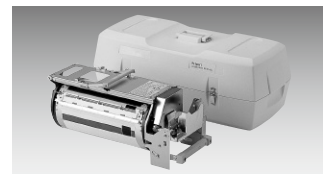
■ドキュメントフィーダー DF7000

複数枚の原稿をセットし、連続プリントが行なえます。50枚まで積載可能です。

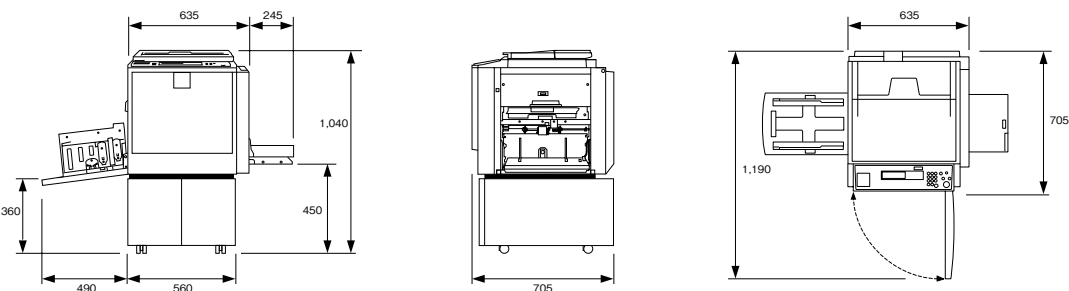


■カラードラム

通常の黒インキに加え、多色刷り用のカラードラムを用意。さらに表現力豊かな資料やチラシなどをプリントできます。またドラム交換はスライド式のため簡単に行なえます。



■サテリオ DD 4450P/DD 4450/DD 4440P/DD 4440の外形寸法



imagio 圧板 PN3000(オプション)、テーブル TB7000(オプション)装着時
※ドキュメントフィーダー DF7000装着時の高さ:1,140mm

単位: mm

ランニングコスト表

●Satelio DD 4450P/DD 4450

〈消耗品代〉

- サテリオマスター タイプI <A3>
14,600円 (200版/ロール、2ロール/ケース) 1版当り 36.5円
- インキ タイプ400 <黒>
3,000円 (1,000ml/個) 1枚当り 0.09円

原稿：A4判 10%画像 印刷：リコー標準条件*1

プリント枚数	マスター代	排版インキ代*2	インキ	合計	単価/枚
1	36.5 円	14.4 円	0.09 円	50.99 円	50.99 円
2			0.18 円	51.08 円	25.54 円
3			0.27 円	51.17 円	17.06 円
4			0.36 円	51.26 円	12.82 円
5			0.45 円	51.35 円	10.27 円
6			0.54 円	51.44 円	8.57 円
7			0.63 円	51.53 円	7.36 円
8			0.72 円	51.62 円	6.45 円
9			0.81 円	51.71 円	5.75 円
10			0.90 円	51.80 円	5.18 円
11			0.99 円	51.89 円	4.72 円
12			1.08 円	51.98 円	4.33 円
13			1.17 円	52.07 円	4.01 円
14			1.26 円	52.16 円	3.73 円
15			1.35 円	52.25 円	3.48 円
20			1.80 円	52.70 円	2.64 円
25			2.25 円	53.15 円	2.13 円
30			2.70 円	53.60 円	1.79 円
35			3.15 円	54.05 円	1.54 円
40			3.60 円	54.50 円	1.36 円
45	4.05 円	54.95 円	1.22 円		
50	4.50 円	55.40 円	1.11 円		
60	5.40 円	56.30 円	0.94 円		
70	6.30 円	57.20 円	0.82 円		
80	7.20 円	58.10 円	0.73 円		
90	8.10 円	59.00 円	0.66 円		
100	9.00 円	59.90 円	0.60 円		
200	18.00 円	68.90 円	0.34 円		
300	27.00 円	77.90 円	0.26 円		
400	36.00 円	86.90 円	0.22 円		
500	45.00 円	95.90 円	0.19 円		
600	54.00 円	104.90 円	0.17 円		
700	63.00 円	113.90 円	0.16 円		
800	72.00 円	122.90 円	0.15 円		
900	81.00 円	131.90 円	0.15 円		
1000	90.00 円	140.90 円	0.14 円		
2000	180.00 円	230.90 円	0.12 円		
3000	270.00 円	320.90 円	0.11 円		
4000	360.00 円	410.90 円	0.10 円		

●Satelio DD 4440P/DD 4440

〈消耗品代〉

- サテリオマスター タイプI <B4>
14,600円 (220版/ロール、2ロール/ケース) 1版当り 33.2円
- インキ タイプ400 <黒>
3,000円 (1,000ml/個) 1枚当り 0.09円

原稿：A4判 10%画像 印刷：リコー標準条件*1

プリント枚数	マスター代	排版インキ代*2	インキ	合計	単価/枚
1	33.2 円	12.3 円	0.09 円	45.59 円	45.59 円
2			0.18 円	45.68 円	22.84 円
3			0.27 円	45.77 円	15.26 円
4			0.36 円	45.86 円	11.47 円
5			0.45 円	45.95 円	9.19 円
6			0.54 円	46.04 円	7.67 円
7			0.63 円	46.13 円	6.59 円
8			0.72 円	46.22 円	5.78 円
9			0.81 円	46.31 円	5.15 円
10			0.90 円	46.40 円	4.64 円
11			0.99 円	46.49 円	4.23 円
12			1.08 円	46.58 円	3.88 円
13			1.17 円	46.67 円	3.59 円
14			1.26 円	46.76 円	3.34 円
15			1.35 円	46.85 円	3.12 円
20			1.80 円	47.30 円	2.37 円
25			2.25 円	47.75 円	1.91 円
30			2.70 円	48.20 円	1.61 円
35			3.15 円	48.65 円	1.39 円
40			3.60 円	49.10 円	1.23 円
45	4.05 円	49.55 円	1.10 円		
50	4.50 円	50.00 円	1.00 円		
60	5.40 円	50.90 円	0.85 円		
70	6.30 円	51.80 円	0.74 円		
80	7.20 円	52.70 円	0.66 円		
90	8.10 円	53.60 円	0.60 円		
100	9.00 円	54.50 円	0.55 円		
200	18.00 円	63.50 円	0.32 円		
300	27.00 円	72.50 円	0.24 円		
400	36.00 円	81.50 円	0.20 円		
500	45.00 円	90.50 円	0.18 円		
600	54.00 円	99.50 円	0.17 円		
700	63.00 円	108.50 円	0.16 円		
800	72.00 円	117.50 円	0.15 円		
900	81.00 円	126.50 円	0.14 円		
1000	90.00 円	135.50 円	0.14 円		
2000	180.00 円	225.50 円	0.11 円		
3000	270.00 円	315.50 円	0.11 円		
4000	360.00 円	405.50 円	0.10 円		

*1 当社条件・基準にて測定。画像種類 (写真・網点画像等)・用紙種類・設置環境などによって、印刷画像が異なる場合があります。網点再現性・画像均一性等を重要視する印刷物は、画像を確認しながら印刷を実施していただき、必要に応じ耐刷 (4,000枚) 未満でもマスターの交換をお願いします。

*2 排版マスターに付着しているインキのコストです。

※上記ランニングコストには用紙代は含まれておりません。

※上記数値は当社の基準に基づいて算出された標準的な数値です。インキ代は、気温・湿度・印刷用紙など諸条件により変動いたします。

※マスターの耐刷性能(4000枚)は当社の測定値であり、すべての用紙・環境において耐刷枚数を保証するものではありません。

保守料金

リコーの無償保証期間は購入後1年間です。カスタマーエンジニアによる定期点検および訪問修理を無償にて行ないます。2年目以降からは、より快適にお使いいただくために、以下のような保守サービスをご用意しております。

●年間保守契約

(消費税別)

商品名	保守契約料金(1台当り:1年間の料金です)									
	点検2回		点検4回		点検6回		点検12回			
	A	B	A	B	A	B	A	B		
サテリオ DD 4450P または サテリオ DD 4450 または サテリオ DD 4440P または サテリオ DD 4440	テーブル TB7000	imagio 圧板 PN3000	46,900円	64,600円	57,500円	74,700円	77,900円	95,100円	137,500円	154,700円
ドキュメントフィーダー DF7000		50,500円	71,700円	66,400円	86,100円	88,400円	108,100円	152,600円	172,300円	

A:故障時の部品代は、別途お客様負担となります。 B:故障時の部品代を含みます。

●ドラムの保守料金

(消費税別)

商品名	保守契約料金
カラードラム A400	3,500円/本・年
カラードラム B400	

※部品の有無や点検回数に関係なく、本体保守料金に上乗せになります。

フルタイムサービス (オプション)

(年額/消費税別)

フルタイムサービスは、年間保守契約のオプションサービスです。年間保守契約の時間帯(月曜日～土曜日 9時～17時対応)に加えて、最大24時間/最大365日までサービス時間帯を拡張することができます。日曜日・祝日の万が一の故障や17時以降の夜間も修理ができるので、冠婚葬祭、学習塾、予備校など夜間に営業されるお客様に適しています。

メニュー	料金
1 月曜日～土曜日 17:00～21:00*1	18,000円
2 月曜日～土曜日 17:00～翌9:00*1	54,000円
3 日曜日 9:00～17:00*2	36,000円
4 月曜日～土曜日 17:00～21:00*2 日曜日 9:00～21:00*2	54,000円
5 月曜日～土曜日 17:00～翌9:00*2 日曜日 9:00～翌9:00*2	90,000円

*1 祝祭日・振替休日・年末年始(12月31日～翌1月3日)は対応しません。
*2 祝祭日・振替休日・年末年始(12月31日～翌1月3日)も日曜日と同様に対応します。
※年間保守契約料に追加いただきます。※地域によっては、対応できない場合がありますので、販売担当者へご確認ください。
※通常営業時間帯の年間保守契約を締結したときのみ、フルタイムサービスを契約できます。※定期点検、定期交換部品の交換作業は原則として通常営業時間帯にて実施します。※無償保証期間内(購入から1年間)もフルタイムサービスに加入することができます。

●Satelioサービスパック

お客様の日頃のお悩みを、ハードウェアの保守とお電話での相談対応を1つにしたSatelioサービスパックで、すっきり解決します。

(消費税別)

商品名	期間	品種コード	標準価格	対応機種	備考
Satelioサービスパック40 5年パック	納入後5年間 (保証期間+4年)	242901	337,000円	Satelio DD 4450P Satelio DD 4450 Satelio DD 4440P Satelio DD 4440	マシン本体と同時のご購入に限りです。 (テーブル、原稿カバー、ドキュメントフィーダーは含みます。)
Satelioサービスパック40 3年パック	納入後3年間 (保証期間+2年)	242902	168,500円		マシン本体と同時のご購入に限りです。 (テーブル、原稿カバー、ドキュメントフィーダーは含みます。)
Satelioサービスパック40 1年延長パック	延長1年間	242903	84,500円		3年パック専用の延長パックで最長2年間(2回)までとします。
Satelioサービスパック カラードラムタイプ00 5年パック	納入後5年間 (保証期間+4年)	242904	16,000円	カラードラム A400 カラードラム B400	マシン本体とサービスパック40をご購入のお客様に適用されます。
Satelioサービスパック カラードラムタイプ00 3年パック	納入後3年間 (保証期間+2年)	242905	9,000円		マシン本体とサービスパック40をご購入のお客様に適用されます。
Satelioサービスパック カラードラムタイプ00 1年延長パック	延長1年間	242906	4,000円		3年パック専用の延長パックで最長2年間(2回)までとします。

●随時保守サービス

(1)基本料金と技術料金

(消費税別)

お客様の要請に応じて、点検・修理・調整、部品の交換を有償で行なう保守サービスです。

基本料金	技術料金	備考
12,000円/訪問	6,000円/30分	片道30kmを超える場合や船舶、航空機を利用する場合は別途料金を追加。営業時間外の保守については、販売担当者もしくはカスタマーエンジニアにご相談下さい。

(2)部品の交換のつど代金を申し受けます。部品価格につきましては、カスタマーエンジニアにご確認ください。

※保守料金の詳しい内容につきましては、販売担当者またはカスタマーエンジニアにおたずねください。

使用済製品 回収料金・処理料金

(消費税別)

区分	本体重量	代表的な製品	回収料金	処理料金
I	～20kg未満	パーソナル複写機・小型ファクシミリ・小型プリンター・パソコンプロジェクター等	3,000円/台	3,000円/台
II	20kg以上40kg未満	レーザーファクシミリ・レーザープリンター等	7,000円/台	4,000円/台
III	40kg以上100kg未満	中型複写機・カラーレーザープリンター・デジタル印刷機・湿式ジヤゾ機等	13,000円/台	8,000円/台
IV	100kg以上140kg未満		18,000円/台	11,000円/台
V	140kg以上300kg未満		30,000円/台	21,000円/台
VI	300kg以上500kg未満	大型複写機(高速機/広幅機/カラー機)・大型プリンター等	70,000円/台	35,000円/台
VII	500kg以上		110,000円/台	65,000円/台

※対象となる使用済製品はリコーブランド製品です。詳細は営業担当にお問い合わせ下さい。

※回収料金はお客様からグリーンセンターまでの搬出・運搬料金です。

※処理料金は分別・分解等の料金です。

※ディスプレイ、プリンター、スキャナーはパソコン本体と別料金になります。

※製品の外観・仕様などは、改良のため予告なく変更させていただく場合があります。※この印刷物に記載されている商品は国内仕様のため海外では使用できません。※この印刷物に記載されている商品名は、各社の登録商標もしくは商標です。※詳しい性能・仕様・制約条件等については、販売担当者にご確認ください。

ご注意

①国内外で流通する紙幣・貨幣、未使用の郵便切手・郵便ハガキ、政府発行の印紙・証券類などをコピーすることは、法律で禁止されています。
②著作権の目的となっている書籍・音楽・絵画・版画・地図・映画・図画・写真などの著作物は、個人的にまたは、家庭内その他、これに準ずる限られた範囲内で使用するためにコピーする以外は禁じられています。

安全にお使いいただくために…

- ご使用前に「使用説明書」をよくお読みの上、正しくお使いください。
- 表示された正しい電源・電圧でお使いください。
- 水、湿気、湯気、ほこり、油煙等の多い場所での使用や設置はしないでください。
- アース接続を行ってください。故障や漏電の場合、感電するおそれがあります。

この印刷物に掲載の全商品の価格および料金には、消費税は含まれておりません。ご購入の際は消費税を別途申し受けますので、ご了承ください。

リコー製品に関するお問い合わせは「お客様相談センター」で承っております。

お客様相談センター 050-3786-3999

●受付時間: 平日(月～金)9時～12時、13時～17時(土日、祝祭日、弊社休業日を除く) *050ビジネスダイヤルは、一部のIP電話を除き、通話料はご利用者負担となります。 *上記電話番号をご利用いただけない方は、03-4330-0368をご利用ください。 *音声ガイダンスに従い製品別の番号をプッシュボタンでお知らせください。トーン信号が出せない電話機でお掛けの場合は、そのまましばらくお待ちいただきますとオペレーターに接続します。 ※お問い合わせの内容は対応状況の確認と対応品質の向上のため、録音・記録をさせていただいております。 ※受付時間を含め、記載のサービス内容は予告なく変更になる場合があります。あらかじめご了承ください。 <http://www.ricoh.co.jp/SOUDAN/>
■リコーにご提供いただいたお客様の個人情報の取り扱い方針については、当社ホームページでご確認いただけます。

このカタログの記載内容は、2015年11月現在のものです。

株式会社 リコー

東京都中央区銀座8-13-1 〒104-8222