

デジタルモノクロ複合機

RICOH MP 9003 MP 7503 MP 6503 SERIES

Digital B&W Multi Function Printer

✓ Copier ✓ Printer ✓ Facsimile ✓ Scanner

RICOH
imagine. change.



RICOH
MP 9003

90
枚/分

モノクロ

RICOH
MP 7503

75
枚/分

モノクロ

RICOH
MP 6503

65
枚/分

モノクロ

POWERFUL × TOUGH

圧倒的なパワー。揺るぎない信頼性。

モノクロ複合機の最上位にふさわしい、圧倒的なパフォーマンス。

パワフルな高速出力と高速読み取りに加え、多彩な後処理機能によって、高い生産性を発揮します。

紙詰まりしにくく、ダウンタイムも最小限に抑える安定性で、オフィスのセンターマシンに求められる長時間利用と連続出力を実現。

MultiLink-Panelによる直感的な操作性と使いやすさを備え、進化した複合機のパワーと信頼性をご体感ください。



RICOH MP 9003/7503/6503 SERIES

※写真は、RICOH MP 7503 SPにオプションの2000枚中綴じフィニッシャー SR4130、A4大量給紙トレイ RT4040を装着したものです。※画面はハメコミ合成。

220 page



Scan Speed

フルカラー/モノクロとも片面120ページ/分^{*1}、両面220ページ/分^{*1}の高速スキャン。オフィスのペーパーレス化をスピーディーに進めます。

3,000 sheets



Various Options

3,000枚(A4ヨコ)の用紙スタックが可能なフィニッシャー^{*2}や紙折りユニットなど、さまざまなオプションを装着することで生産性を向上させます。

10.1 inch



User Friendly

10.1インチMultiLink-Panelを搭載。フリックやドラッグなど直感的な操作、さまざまな機能で新しい使い心地をご提供します。

IC card



Security

HDD暗号化機能、ユーザー認証機能、抑止地紋印刷機能だけでなく、同報送信禁止機能など多数のファクスセキュリティ機能も搭載しています。

RICOH MP 9003/7503/6503 シリーズ 商品構成

商品名	コピー	ファクス	両面 / 手差し	ネットワーク プリンター	ネットワーク スキャナー	ドキュメント ボックス	IP- ファクス	W-NET FAX	1 バス両面 ADF	給紙
RICOH MP 9003 SP	標準	オプション	標準	標準	標準	標準	オプション	オプション	標準	4 段
RICOH MP 9003T SP	標準	オプション	標準	標準	標準	標準	オプション	オプション	標準	3 段
RICOH MP 7503 SP	標準	オプション	標準	標準	標準	標準	オプション	オプション	標準	4 段
RICOH MP 6503 SP	標準	オプション	標準	標準	標準	標準	オプション	オプション	標準	4 段



本カタログは、リコーが提供する新しいクラウドサービスであるRICOH Clickable Paperサービス^{*}に対応しています。

^{*} iPhone/iPad/AndroidTMアプリケーション「RICOH CP Clicker」(無料)をダウンロードし、カタログの表紙を撮影(クリック)すると、商品のスペシャルサイトなどインターネット上の関連情報をご覧いただけます。

^{*1} A4ヨコ、200/300dpi文字モード。原稿サイズ混載時は除く。 ^{*2} imagio 3000枚フィニッシャー SR4080または3000枚フィニッシャー SR4120装着時。

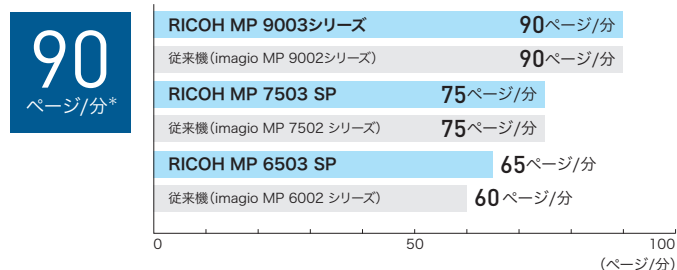
HIGH PRODUCTIVITY

1枚目が速い。そして大量出力を高速に。



連続コピーは両面も同速の90ページ/分*

高速複合機の重要スペックであるコピー/プリント速度は、4ビームレーザーによる書き込み方式により、片面両面同速90ページ/分*を実現しています。



* RICOH MP 9003シリーズの場合。 ※A4ヨコ送り連続印刷時。

快適ファーストコピータイム

ファーストコピータイムは2.9秒*。1枚のコピーもお待たせせず、快適にご利用いただけます。

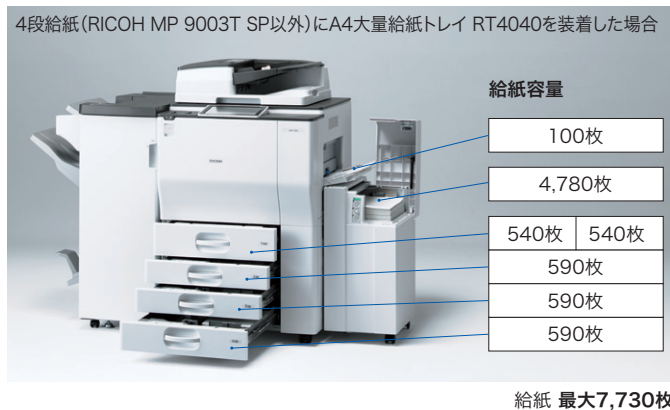
* RICOH MP 9003シリーズの場合。RICOH MP 7503 SP/6503 SPは3.2秒。
※A4ヨコ、片面、等倍、第1給紙トレイ、原稿ガラス、フェイスアップ排紙のとき。

2.9^{*}秒

優れた生産性と大量出力に応える給紙システム

給紙の手間を軽減する最大9,320枚*の大量給紙を実現。給紙中のトレイの用紙がなくなった場合でも、同一紙種・同一サイズの紙が他のトレイに入っている場合、自動的に該当するトレイから給紙を継続するため、連続した出力が可能です。給紙トレイは52~256g/m² (45~220kg)、手差しトレイは52~300g/m² (45~258kg)の用紙に対応し、カードや台紙、カタログやパンフレットなど、さまざまな印刷物の制作ができます。また、両面時は64~256g/m² (55~220kg)の用紙に対応し、用紙対応力を強化しました。

* RICOH MP 9003T SPにA4大量給紙トレイ RT4040を装着した場合。他モデルは最大7,730枚。



高画質フルカラー・高速スキャン

フルカラー /モノクロ
片面
120
ページ/分*1

両面
220
ページ/分*1

最大250枚*2まで原稿を積載可能で、両面同時読み取りを可能にした1パス両面ADFを搭載。密着イメージセンサー「CIS (Contact Image Sensor)」により、読み取りの生産性を大幅に向上。またオリジナル原稿の保護にもつなげます。

●最大600dpiの高画質スキャン

リコー独自の最先端画像処理技術により、写真や文字など原稿に応じた最適な画像処理を行ないます。文字はシャープで鮮明に、写真やグラフィックはモアレやざらつきなく階調性豊かに読み取ることができます。

*1 A4ヨコ、200/300dpi文字モード。原稿サイズ混載時は除く。

*2 マイペーパーの場合。

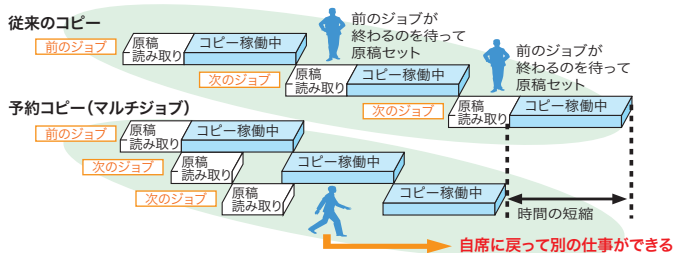


600dpi/256階調の高画質で文字も写真も鮮やかに

写真の色合いや小さな文字の輪郭をクリアに表現する、小粒径粉砕トナー。高解像度600dpi読み取り、1,200dpi書き込み、256階調により、細かな文字、写真までくっきりと鮮明に表現することが可能です。

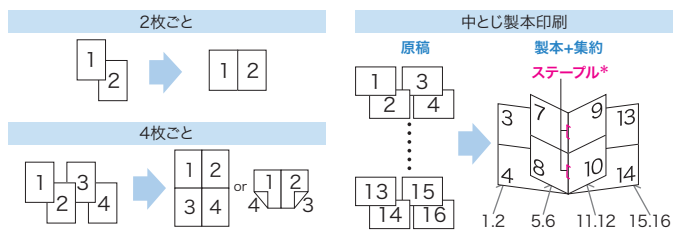
待たずに原稿を読み取らせる予約コピー (最大8件)

マシンが稼働中でも、次にコピーをとりたい原稿を予約することが可能。予約順に自動的にコピーを開始します。また、予約の順序入れ替えも可能です。



用紙の節約に効果的な集約印刷・中とし製本印刷

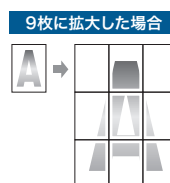
複数枚の原稿を1枚の用紙にコピーし、用紙を節約できる集約印刷。両面印刷との併用により、よりいっそうの用紙削減が可能です。製本印刷を利用すると、オリジナルの小冊子やパンフレットを手軽に作成できます。



* 2000枚中綴じフィニッシャー SR4130が必要です。

拡大連写コピー/プリントでポスター出力が可能

1ページのデータを最大9枚の用紙に分割、拡大して出力可能。簡易ポスターの作成などにご利用いただけます。



※用紙と用紙の接合部分(用紙の端)に白い線(未印字領域)が発生します。

出力中に用紙補給ができるオートタンデムトレイ

1段目のトレイに用紙を2セット収納可能。印刷中に給紙が可能なタンデムトレイを装備しています。ハイパフォーマンスでオフィスの連続出力ニーズにしっかり応えます。

※A4ヨコ、B5ヨコ、レターヨコをセット可能(RICOH MP 9003T SPはA4ヨコ、レターヨコ)。



開閉しやすい給紙トレイ

順手でも逆手でもアクセス可能なので、用紙補給時の負担を軽減できます。



その他のコピー機能

【高画質】 ●5つの画像モード (①文字②文字・写真③写真④複写原稿⑤淡い原稿) 【生産性】 ●メモリーコピー ●回転コピー ●回転縮小コピー ●メモリーソート ●回転ソート ●大量原稿モード ●コピー/プリント時間表示機能 ●試しコピー 【その他の機能】 ●手差しコピー ●プログラム ●割り込みコピー ●原稿忘れ検知 ●25%~400%のワイドズーム ●すこし小さめコピー ●寸法変倍 ●独立変倍 ●用紙指定変倍 ●自動用紙選択 ●分割 ●ページ印字 ●日付印字 ●スタンプ印字 ●リピート ●ダブルコピー ●センタリング ●黒白反転 ●枠消去 ●3辺枠なし ●センター消去 ●とじしろ ●表紙/合紙 ●ミニ本 ●週刊誌 ●機密ナンバリング ●ジョブ通番印字 ●章分け ●章区切り ●連結コピー*

* 連結キット タイプM25が必要です。

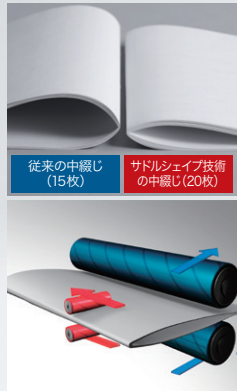
VARIOUS OPTIONS

印刷業務の効率をさらに高める豊富なオプション群。

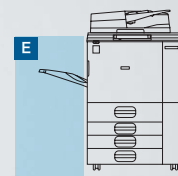
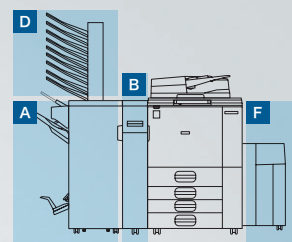
オプション装着例 a

サドルシェイプ技術を搭載

サドルシェイプとは、製本する際、厚みを減らすためにローラーで上下から用紙を挟み込み、背の部分(サドル)に折り目を形成するリコー独自の技術です。



※2000枚中綴じフィニッシャー SR4130に搭載。



A

① 2000枚中綴じフィニッシャー SR4130

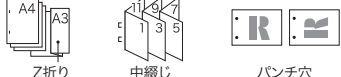
スタック枚数2,000枚(A4ヨコ)のフィニッシャー。65枚のステープル、20枚の中綴じステープル、5枚までの重ね二つ折り、丁合、仕分け、パンチ穴開けまで自動化します。



用紙セットヨコの場合



用紙セットタテの場合



※Z折り機能はimagic Z折りユニット ZF4010またはリコー 紙折りユニット FD4010装着時に有効です。

※紙揃え機能は紙揃えユニット タイプM25装着時に有効です。

3000枚フィニッシャー SR4120

スタック枚数3,000枚(A4ヨコ)のフィニッシャー。65枚のステープルをはじめ、丁合、仕分け、パンチ穴開けまで自動化します。



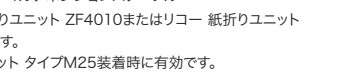
用紙セットヨコの場合



用紙セットタテの場合



用紙セットヨコの場合



※Z折り機能はimagic Z折りユニット ZF4010またはリコー 紙折りユニット FD4010装着時に有効です。

※紙揃え機能は紙揃えユニット タイプM25装着時に有効です。

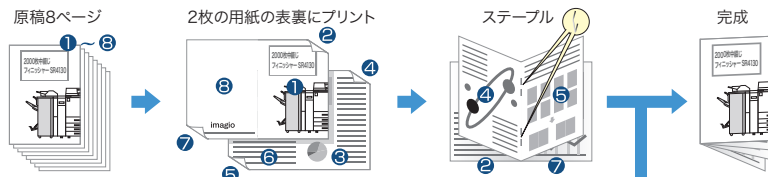
紙揃えユニット タイプM25



3000枚フィニッシャー SR4120または2000枚中綴じフィニッシャー SR4130と組み合わせ、排紙トレイで紙揃えが可能です。

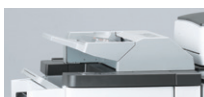
中綴じ 製本プリント

2000枚中綴じフィニッシャー SR4130(オプション)



インサートフィーダー CI4040(オプション)

カラーで印刷した表紙などを挿入するためのオプションです。2000枚中綴じフィニッシャー SR4130と組み合わせれば、簡易カタログなどバラエティーに富んだ製本が可能です。



別途用意した表紙



※装着にはフィニッシャーが必要です。imagic 3000枚フィニッシャー SR4080、3000枚フィニッシャー SR4120でも表紙や合紙の挿入が可能です。(製本はできません)

② imagic 3000枚フィニッシャー SR4080

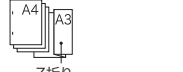
スタック枚数3,000枚(A4ヨコ)のフィニッシャー。100枚ステープルをはじめ、丁合、仕分け、さらにオプションで紙揃え*1、パンチ穴開け*2まで自動化します。



用紙セットヨコの場合



用紙セットタテの場合

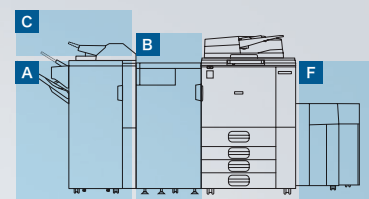


*1 紙揃え機能はimagic 紙揃えユニット タイプ37装着時に有効です。

*2 パンチ穴開け機能はimagic 2穴パンチユニット タイプV 装着時に有効です。

※Z折り機能はimagic 折りユニット ZF4010またはリコー 紙折りユニット FD4010装着時に有効です。

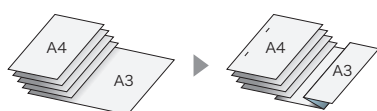
オプション装着例 b



B

③ imagio Z折りユニット ZF4010

フィニッシャーに用紙のZ折り機能を付加します。例えば、A4・A3のサイズ混載出力時にA3をZ型に折ることができます。また、ソートやステープルの同時設定も可能です。

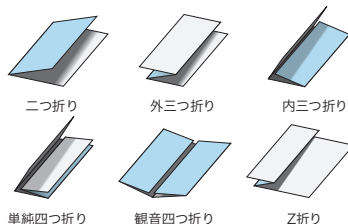


※Z折り機能を使用時、パンチ機能は使用できません。
※プリント出力にも対応。



④ リコー 紙折りユニット FD4000

フィニッシャーと組み合わせ、多彩なサイズの出力紙を二つ折り、外三つ折り、内三つ折り、単純四つ折り、観音四つ折り、Z折りすることが可能です。



D

⑥ プリントポスト CS4010

ファクスの回線別仕分けや、プリンターの排紙を個人毎や部門毎に仕分け可能(9ピン)。大事な書類が他のドキュメントに紛れ込むのを防ぎます。

※装着には、3000枚フィニッシャー SR4120または2000枚中綴じフィニッシャー SR4130のいずれかが必要です。

E

スライドソートトレイ SH4010

スタック枚数1,250枚(A4ヨコ)のスライドソートトレイ。部数またはジョブごとに、ソートスタックなどの仕分けを行います。



リコー PPC排紙トレイ タイプ36

スタック枚数500枚(A4ヨコ)の排紙トレイです。



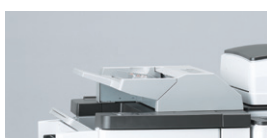
C

⑤ インサートフィーダー CI4030

imagio 3000枚フィニッシャー SR4080と組み合わせる表紙、合紙挿入用フィーダー。200枚給紙が可能です。

インサートフィーダー CI4040

3000枚フィニッシャー SR4120または2000枚中綴じフィニッシャー SR4130と組み合わせる表紙、合紙挿入用フィーダー。200枚給紙が可能です。



F

⑦ A4大量給紙トレイ RT4040

資料作成など使用頻度の高いA4サイズの下紙を4,780枚給紙でき、大量出力を強力にサポートします。

⑧ imagio トレイサイズ拡張キット タイプ36

A4大量給紙トレイ RT4040に装着することで、B4タテ、LGタテの給紙を可能にするサイズ拡張キット。最大積載量は2,500枚です。

USER FRIENDLY

次世代「MultiLink-Panel」で、オフィスをスマートに。

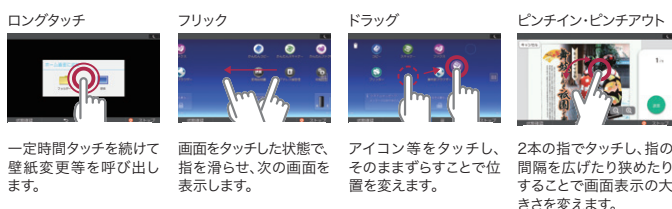


10.1インチの使いやすさ

10.1インチWSVGA
大型フルカラータッチパネル
「MultiLink-Panel」を搭載。
シンプルで使いやすい、
フリックやドラッグなどの
直感的操作が可能です。

直感的な操作が可能

タブレット端末やスマートフォンの使いやすさを複合機へ。フリックやピンチイン・ピンチアウト、ドラッグなど、指先ひとつで直感的に操作可能です。これまでにない、ひとつ上の使いやすさを提供します。



使いやすさの起点となるホーム画面

操作の起点となるホーム画面。アイコンをタッチするだけで、簡単に機能を選択できます。日時表示やトナー残量表示、言語切り替えといったウィジェット機能やアイコンを整理できるフォルダーの作成、さらには背景画像の変更なども行なえます。

アイコン表示でワンタッチ呼び出し

よく使う設定や設定項目の多い便利な機能もアイコン登録すれば、ホーム画面からいつでも簡単に呼び出せます。



よく使う機能を優先的に表示

電源を入れた直後やシステムオートクリアされたときに、優先的に表示する機能を設定できます。

新しいユーザーインターフェース

直感的な操作で機能を活用しやすい、やさしくコピー/やさしくスキャナー/やさしくファクスを新たに搭載。よく使われる機能を画面上部に配置し、見やすい大きなアイコン表示で設定もわかりやすいユーザーインターフェースです。



やさしくコピー画面 やさしくスキャナー画面 やさしくファクス画面
※やさしくコピー/やさしくスキャナー/やさしくファクスは一部の機能には対応していません。

●選択できる機能画面

コピー/スキャナー/ファクスに加え、使用頻度が高い機能に絞りシンプルな操作が可能な、かんたんコピー/かんたんスキャナー/かんたんファクスも選択でき、利用者やシーンに応じて使い分けが可能です。



コピー画面 かんたんコピー画面
※かんたんコピー/かんたんスキャナー/かんたんファクスは利用できる機能が限られています。

エラー状態などをお知らせする状態確認

紙詰まり、用紙切れなどのエラー状態をLEDが点灯してお知らせし、エラー解決操作への移行も速やかに行なえます。また、実行中ジョブの状態や履歴を一覧で確認可能です。



ワンタッチで機能切替が可能

3つの機能キーには、コピーやスキャナーなどの機能やアプリケーションを自由に割り当てられます。



選べる豊富なアプリケーション

特定の業務・シーンで使用する機能を、使いやすくシンプルにまとめたアプリケーションをご用意。複合機の操作パネルからアプリケーションサイトにアクセスし、インストールが可能です。お客様の業務に合わせてお選びいただけます。



アプリケーションサイトトップ画面

アプリケーション選択画面

●お決まり条件印刷

複合機から共有フォルダー内の文書を選択して印刷することができます。例えばチラシ、案内状などを簡単に印刷できます。

※PDF、JPEGのファイル形式に対応。



●会議資料コピー

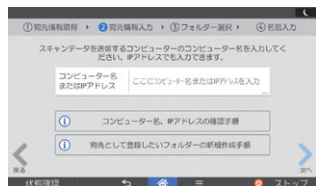
仕上がりイメージを選び、配布する資料をコピーで作成。マル秘などのスタンプやページ印字も、簡単操作で設定可能です。

※装着するオプションにより設定できる仕上がり設定が異なります。



●フォルダー宛先設定ナビ

スキャンデータを保存するフォルダーをアドレス帳へ簡単に登録可能。宛先情報シートを印刷して設定すれば、必要な情報をもれなく確認できます。



●その他のアプリケーション

- サイズ混載コピー ●サイズ混載スキャン ●IDカードスキャン ●設定履歴呼び出し
- Scan to Me

マルチアクセス

稼働中のジョブの途中で他のジョブを自動的に割り込ませ、優先的に処理することができます。また、急ぎのコピーなどは[割り込みコピー]で稼働中のジョブを一時停止して、優先的に実行することも可能です。

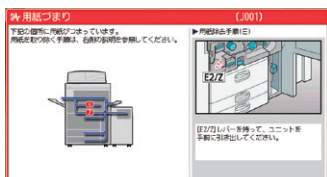
※機能の組み合わせによっては、割り込みが行えない場合があります。
※印刷動作中に他の機能で原稿読み取りを行なった場合、原稿読み取り速度が遅くなる場合があります。

高信頼性&ダウンタイムレス

紙詰まりしにくい高信頼設計に加え、万一の紙詰まり時も安心のユーザビリティで対応。簡単にメンテナンスできるため、業務を滞らせません。



LEDで操作を誘導



進化したアニメーションガイダンス

軽い力で操作できるドキュメントフィーダーハンドル

自動原稿送り装置(ADF)を閉じる際の補助ハンドルです。軽い力で操作できるため、高い位置にあるADFをラクに閉じることができます。

※オプションのimagio ドキュメントフィーダーハンドル タイプ30が必要です。



外付けハードテンキー

外付けが可能なハードテンキー。ファクスの宛先を直接入力することが多い場合などに、便利にご利用いただけます。

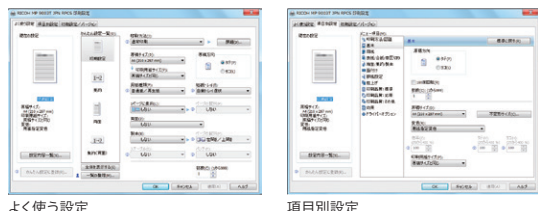
※オプションのテンキーデバイス タイプM19が必要です。



さまざまなプリントニーズを想定し、基本性能と機能を強化。

使いやすいRPCSドライバー

利用頻度の高い印刷設定を保存して呼び出せる「よく使う設定」と、多機能をきめ細かく設定できる「項目別設定」を切り替えて使用できます。

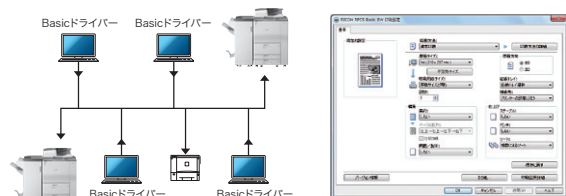


よく使う設定

項目別設定

便利な機種共通RPCS Basicドライバーに対応

複合機とレーザープリンターで共用できるプリンタードライバー。複数機種混在環境でも、同じドライバーで運用できます。画面もシンプルで使いやすく、非常に軽いためシンクライアント環境でもストレスのないパフォーマンスを実現します。



※機種固有RPCSドライバーとの機能差異については、販売担当者にご確認ください。 ※主な機能、対応機種につきましてはリコーホームページをご覧ください。 ※RPCS Basicドライバーはホームページでの提供となります。

パソコンレスで入出力可能

メディアプリント機能とスキャンtoメディア機能をより使いやすく、1つにまとめました。USBメモリ*1やSDカード*1 (32GB以下)に保存されているデータ (JPEG/TIFF/PDF/XPS*2)*3の出力やスキャンデータの保存を誰でも簡単な操作でご利用いただけます。



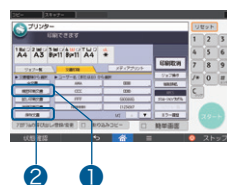
- *1 すべてのメディアの動作を保証するものではありません。
- *2 XPSダイレクトプリントカード タイプM25が必要です。
- *3 ファイルのバージョンやフォーマットによって出力できない場合があります。

1,200×1,200dpiの高精細な画像描写

1,200×1,200dpiの高画質を普通紙で実現。きめ細やかな階調表現が可能です。

便利な機密印刷/保存印刷

パソコンで作成した文書を本体のハードディスクに蓄積できます。蓄積文書は片面/両面印刷の切り替えなど、パソコンで設定した印刷条件を操作画面上で変更可能。また、印刷文書を必ず複合機に蓄積してから操作画面上で再印刷指示する設定も行なえます。



- ①機密印刷機能
パスワードを指定して印刷。機密文書を他人に見られず出力できます。
- ②保存印刷機能
フィニッシャー等での後処理も含めた印刷ジョブを保存できます。

無線LANなど高速インターフェースに対応

IEEE802.11a/b/g/n準拠のプリンター内蔵型高速無線LANカードをオプションでご用意。また、1000BASE-T高速インターフェースに対応。

- 【標準装備】 ●1000BASE-T/100BASE-TX/10BASE-T
 - 【オプション】 ●拡張無線LAN* ●IEEE1284* ●USB2.0(Bタイプ)*
- * いずれか1つのみ装着可能です。

AirPrintに対応

iPad/iPhoneなどのiOSやMac OS Xに標準搭載されているプリント機能です。同一ネットワーク上の複合機やプリンターを自動で検索し、印刷ができます。



- ※印刷を実行する端末は同一セグメントのネットワーク環境に接続されている必要があります。
- ※アプリケーションによっては印刷できないことがあります。
- ※複合機のファームウェアのバージョンアップ等が必要な場合があります。詳しくはカスタマーエンジニアにご確認ください。
- ※本機を無線LAN環境で使用する場合は拡張無線LANボードが必要になります。

出力&機器管理のためのユーティリティー

●コンビニ収納用GS1-128バーコード対応

バーコード生成ユーティリティー「Ridoc Barcodeライブラリ」と連携して、コンビニエンスストアの料金収納などに使うバーコードGS1-128の高精度な印刷が可能です。
※Visual Basic®やVisual C++®用のツールに組み込んでご利用いただけます。
[リコーのホームページで無償公開中] ホーム>商品>ソフトウェア>ユーティリティ

●RICOH Eco Friendly Print UX

日常の印刷業務で発生するムダを削減し、省エネ・省資源と印刷業務の効率化を実現。印刷イメージを確認しながら編集でき、また両面や集約などによる用紙削減率を可視化することで印刷コストの削減を図ることが可能です。
[リコーのホームページで無償公開中] ホーム>商品>ソフトウェア>ユーティリティ

●Ridoc IO OperationServer Pro(別売)

出力機器の一元管理、多彩なログ収集・集計によるTCO削減とセキュリティ対策を同時に実現し、効率的なIT管理業務をサポートするソフトウェアです。

●Ridoc Ez Installer NX

プリンタードライバーなどのユーティリティ・ソフトウェアを、システム管理者の思い通りにインストールするためのインストールパッケージを作成できるツールです。
[リコーのホームページで無償公開中] ホーム>商品>ソフトウェア>ユーティリティ

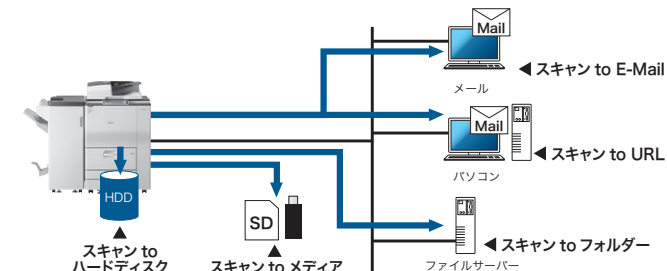
●Ridoc IO Device Manager Accounting(別売)/Ridoc IO Device Manager Lite

ネットワーク上の複合機やプリンターの運用管理を実現するソフトウェアです。サーバー不要のスケジュール型カウンター集計機能も搭載。機器に保存されているユーザーごとのカウンター値を収集し、集計します。
※Ridoc IO Device Manager Accountingはお客様の利用環境によって、追加のデバイスライセンスが必要となる場合があります。また、無償でご利用いただけるRidoc IO Device Manager Liteでは、一部の機能が利用できない場合があります。詳しくは、販売担当者にご確認ください。
[リコーのホームページで無償公開中] ホーム>商品>ソフトウェア>機器・ログ管理

SCANNER

紙からデータへ。スキャナーは、もっと便利に活用できる。

利用目的や業務フロー、ネットワーク環境に合わせて選べる、多彩なスキャン機能



●スキャン to フォルダー

スキャンした文書を、ネットワーク上の共有フォルダー (SMB) やFTPサーバーに直接保存・送信できます。

●スキャン to メディア

スキャンした文書をUSBメモリー*やSDカード*に直接保存することが可能です。パソコンレスで、紙文書の電子化・保存を簡単に行なうことができます。

* すべてのメディアの動作を保証するものではありません。SDカードは32GB以下に対応。



●スキャン to ハードディスク(ドキュメントボックス蓄積)

スキャンした文書をドキュメントボックスに最大3,000文書、1文書あたり3,000ページ*まで蓄積できます。

* プリンター割り込み時は2,000ページ。すべての機能を合わせて蓄積できる最大ページ数は合計10,000ページです。
※ドキュメントボックスに蓄積された文書は出荷時には3日(72時間)後に消去されるように設定されています。

●スキャン to E-Mail

操作画面上で件名/送信者/メール本文/ファイル名を指定してEメール宛先に直接送信可能です。

●スキャン to URL

スキャンした文書をハードディスクに蓄積した上で、Web Image MonitorでダウンロードするためのURLをEメールで送信できます。

●送信メールサイズに応じた送信方法の自動判別

送信するメールサイズに応じて、スキャン to E-Mail送信、URLリンク送信を自動判別できます。

充実のスキャナー基本機能

●スキャナー変倍機能 ●見開き原稿スキャン ●ファイル分割機能 ●POP before SMTP対応 ●DSM ●S/MIME対応 ●ドロップアウトカラー ●サイズ混載 ●部分読み取り ●不定形サイズ ●センター/枠消去 ●ファイル名指定 ●プレビュー

文書の共有や伝達を支援する連携アプリケーションソフト(別売)

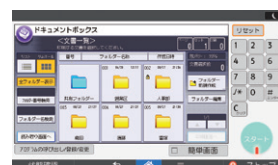
ドキュメント管理システム Ridoc Smart Navigator V2

増え続ける紙文書、電子文書を蓄積し、ネットワーク上で一元管理・共有可能なサーバーシステムを実現。Webブラウザで文書管理機能(検索、閲覧、通知など)を利用できます。

ドキュメントボックスのフォルダー管理

ドキュメントボックス内にフォルダーが作成可能。例えば個人ごとや部署ごとに文書の蓄積ができます。また、Web Image Monitorによりドキュメントボックスに蓄積した文書の確認、検索、ダウンロードが行なえます。

※フォルダーは200件まで作成できます。※フォルダーの中にフォルダーを作成することはできません。



さまざまなニーズに応えるファイル形式に対応

●汎用画像フォーマットに対応

白黒2値：シングル/マルチページTIFF、シングル/マルチページPDF

グレースケール/カラー：JPEG、シングルTIFF、シングル/マルチページPDF

●カラーでも軽い「クリアライトPDF」

カラー原稿の色文字/黒文字領域と写真領域を別々に処理することにより、従来のスキャン画像よりもデータ容量の軽いPDFデータ*への変換が可能です。

* 画像によって圧縮率は異なります。

※原稿の画質によっては、期待通りのデータサイズや画質を得られない場合があります。

※クリアライトPDFは、PDFダイレクト機能での出力はできません。

※解像度[100dpi]では使用できません。

●検索やテキストのコピー&ペーストも可能、透明テキスト付きPDF

スキャンした原稿の文字情報を、OCR(光学式文字認識)によりテキストデータ化し、PDFファイルに埋め込み可能。データの天地自動補正や白紙除去、自動ファイル名追加など、便利な機能も充実しています。



①文字入り原稿 ②OCR設定をしてPDFに変換。 ③作成されたPDFにテキストデータが埋め込まれます。

※OCR変換モジュールが必要です。

※本機能で使用できるファイル形式は[PDF]または、PDFファイル設定の[クリアライトPDF]、[PDF/A]です。

※解像度[100dpi]では使用できません。

●PDF/Aに対応 ●パスワード付暗号化PDFに対応 ●デジタル署名付PDFに対応

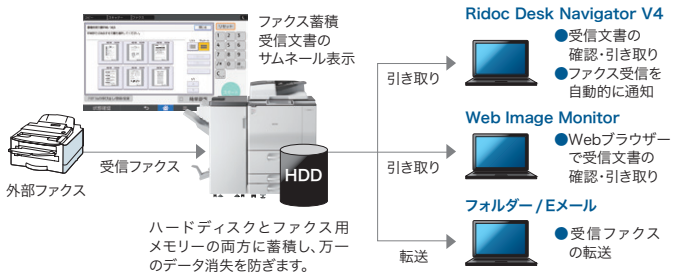
※暗号化PDFは、PDFダイレクト機能での出力はできません。

FAX COMMUNICATION

充実したファクス基本性能に進化した機能をプラス。

サーバー不要のペーパーレスファクス受信

受信ファクスを紙出力することなく本体のハードディスクに蓄積、またはパソコンへの転送が可能。蓄積したファクス文書を操作画面上にサムネール表示し、必要に応じて印刷できます。



●パソコン上で蓄積受信文書の確認/引き取りが可能

WebブラウザやRidoc Desk Navigator V4 (別売) により、パソコン上で画像確認やデータ引き取りが可能です。

●受信文書の印刷禁止ON/OFF切り替えも簡単

受信したファクス文書は、印刷の有無を操作画面上で簡単に切り替えられます。例えば、不在時に印刷禁止に設定すれば、セキュリティ対策にもなります。

●受信ファクスの転送も可能

受信した文書をあらかじめ登録した相手先(転送先)へ転送できます。また、発信元名称、発信元ファクス番号などに応じて転送先を区別*可能です。さらに転送先も、ファクス/Eメール/フォルダーから選べます。

* 特定相手先250件。 ※蓄積できる受信枚数はA4で約320枚です。オプションのFAXメモリーの装着により約4,800枚となります。(A4 ITU-T NO.1チャート ふつう字) ※ドキュメントボックスの引き取りは、時間がかかる場合があります。 ※ファクス受信文書の蓄積は最大800文書です。

ファクス連携機能

ファクスユニットを搭載していない複合機(子機)*から、ネットワーク上のファクスユニットを搭載している複合機(親機)*を通じてファクス送受信が行なえます。ファクス機能搭載機に接続した回線を利用するため、コストの削減につながります。



* 親機・子機ともに、リモートFAXカードを装着時に利用可能です。※親機に接続できる子機は最大6台までです。 ※ファクス連携の送信はG3回線のみとなります。※ファクスユニット搭載機は子機として利用できません。

送信文書のバックアップ機能

ファクス送信と同時に、送信文書をパソコンのフォルダーに電子化して保存可能。ファイル名には、送信結果、宛先名、日付、ログインユーザー名またはユーザーコードの情報がつけられます。

充実のファクス基本機能

【高画質】 ●①ふつう字②小さな字③微細字*1 **【レスペーパー化】** ●A3ブック原稿送信 ●両面原稿送信 ●両面印刷 ●宛名差し込み **【操作性】** ●リダイヤル ●直接宛先入力 ●オンフックダイヤル ●送信文書変更/中止 ●不達文書再送信 ●宛先表見出し選択 ●宛先表並び順変更 ●クイック操作キー ●宛先履歴(10件) **【確実性】** ●発信元名称(表示用) ●発信元名称(印字用) ●発信元ファクス番号 ●自動誤り再送(ECM) ●送受信結果表示(最大200通信) ●ID送受信 ●代行受信 **【IPファクス】** ●IP-ファクス(ITU-T T.38勧告準拠)*2 ●NGN対応(ITU-T T.38勧告準拠)*3 **【インターネットファクス】** ●W-NET FAX(ITU-T T.37勧告準拠) ●ダイレクトSMTP **【その他の便利機能】** ●回転送信 ●メモリー送信 ●時刻指定送信 ●封筒受信 ●定型文印字 ●送信者名印字 ●蓄積文書指定送信 ●Fコード通信機能 ●Fコード親展ボックス ●Fコード掲示板ボックス ●Fコード中継ボックス ●印刷終了ブザー ●しおり機能 ●センターマーク印字 ●受信時刻印字 ●発信元名称選択(10件) ●回転しリープ ●ジャストサイズ受信 ●記録分割/縮小 ●受信側縮小 ●受信印刷部数設定 ●迷惑ファクス防止 ●相手先別メモリー転送 ●相手先別受信印刷部数設定 ●相手先別両面印刷 ●相手先別封筒受信 ●デュアルアクセス ●ダイヤルイン機能 ●自動電源受信機能 ●各種リスト/レポート印刷 ●ユーザーコード ●利用者制限 ●TEL/ファクス自動切替 ●TEL/ファクスリモート切替 ●留守番電話接続 ●マルチポート*4 ●ナンバー・ディスプレイ*5 ●全文書転送 ●同報送信 標準500宛先

*1 FAXメモリーが必要です。 *2 SIP、JT-H.323V2対応。 *3 SIPのみ対応。送・受信機側ともに日本電信電話株式会社との契約(有料)が必要です。
*4 増設G3ユニットが必要です。 *5 日本電信電話株式会社、KDDI株式会社、ソフトバンク株式会社との契約(有料)が必要です。

ペーパーレス PC FAX機能

簡単操作でパソコンから直接ファクス送信できるため、作業効率のアップとペーパーレス化が可能です。また、画像の劣化も最小限に抑えられます。本体の操作画面と同様に、宛先繰り返し入力、送信前の設定確認、ファクス番号の直接入力制限といったセキュリティ機能で、誤送信を抑止できます。

※Windows Vista®、Windows® 7、Windows® 8、Windows® 8.1、Windows® 10、Windows Server™ 2003、Windows Server™ 2003 R2、Windows Server™ 2008、Windows Server™ 2008 R2、Windows Server™ 2012、Windows Server™ 2012 R2に対応。

ファクス受信文書出力切替タイマー

勤務時間内は印刷、夜間は別の場所に転送するなど、受信時間に応じてファクス文書の印刷/転送/蓄積の切り替えが可能です。



アドレス帳の集中管理機能

1台の複合機*1が所有するアドレス帳を最大10台までの管理対象複合機*2に複製し利用できます。機器管理者のメンテナンス負担を軽減できます。



*1 管理対象複合機が搭載する機能(ファクス、スキャナー、プリンター)を搭載している必要があります。
*2 アドレス帳の集中管理機能を搭載している必要があります。
※管理機がモノクロ複合機の場合、カラー複合機は管理対象機として利用できません。

見やすく操作しやすい宛先表

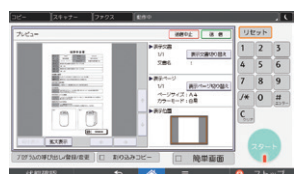
アドレス帳に登録できる宛先数2,000件、1グループに登録できる宛先数最大500件*、メモリー送信の最大宛先数は2,000件*。大量のファクス送信を大きく効率化できます。



* グループ登録：最大100グループ、同報送信できる宛先数最大500件。

送信前プレビュー機能

送信の前に文書内容进行操作パネル上にプレビュー表示することが可能です。原稿の読み取り方(タテ・ヨコなど)が正しく行なわれたか確認してから送信できます。



確かなセキュリティで安心のオフィス環境を実現。

安心のファクスセキュリティ (FASEC 1 に適合)

番号の押し間違いを抑止する「宛先繰り返し入力機能」や宛先設定ミスを抑止する「設定確認機能」など、多数のセキュリティ機能を搭載。

※FASECとは、情報通信ネットワーク産業協会 (CIAJ) がファクシミリ通信のセキュリティ向上を目指して制定したガイドラインの呼称です。

●番号の押し間違いを抑止する宛先繰り返し入力*

テンキーからファクス番号を直接入力して送信する際、確認のために同じ番号を複数回入力するように設定可能。押し間違いによる誤送信を抑止します。

* カスタマーエンジニアによる設定となります。



●わかりやすく、送信ミスを防ぐ設定確認機能*

送信前に宛先の番号や件数などを画面上で確認可能。宛先設定ミスなどによる誤送信を未然に防ぐことができます。

* カスタマーエンジニアによる設定により、送信前に強制的に表示させることも可能です。

●入力ミスによる誤送信を防ぐ宛先利用制限機能

直接入力を制限し、宛先表に登録された宛先だけを送信先にするができます。ファクス番号の入力ミスによる誤送信や不正利用の抑止に有効です。

ハイレベルなユーザー認証

8桁までの数字を使ったユーザーコードによる認証に加え、ログインユーザー名とパスワードを使ったユーザー認証システムを搭載。よりハイレベルな個人識別が行なえるようになりました。また、ネットワークで接続されているWindows®のドメインコントローラーやLDAPサーバーとの連携により、既存の認証システムによる個人認証が可能です。



かんたんカード認証

非接触ICカード「FeliCa」*1「MIFARE」*2を用いた個人認証が可能です。また機器の利用をICカードで簡単に制限でき情報漏えいリスクを軽減します。

*1 FeliCaは、「FeliCa/FeliCa Lite」のIDmのみに対応。その他の汎用領域を利用する設定はできません。
*2 MIFAREは、「MIFARE Classic」「MIFARE Ultralight」のUIDのみに対応。その他の汎用領域を利用する設定はできません。

※個人認証デバイス内蔵キット タイプM19が必要です。 ※本機能と他の認証システム、認証機能との併用はできません。 ※利用できる認証先はベーシック認証のみです。 ※複数台のオンデマンド印刷は対応していません。

機能利用制限と利用量制限機能

コピー、ファクス、プリンター、スキャナー、ドキュメントボックスといったそれぞれの機能について、登録された利用者ごとの利用制限を行なえます。また、利用量制限機能では利用者ごとにコピー、プリントの上限度数を設定可能。管理者が設定し、その状況を把握することにより、セキュリティを高めるとともにランニングコストの抑制にも効果を発揮します。

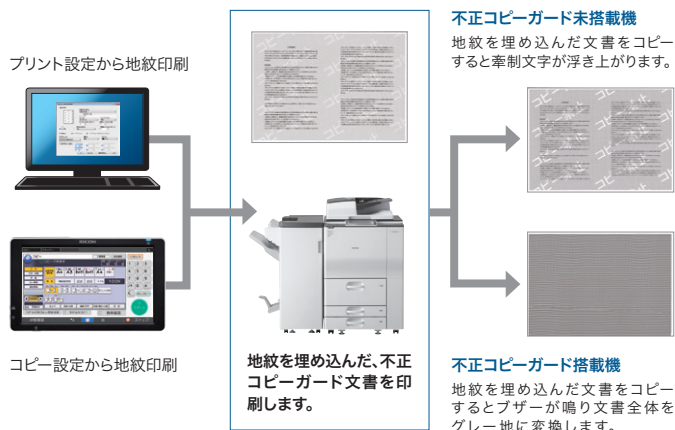
HDD残存データ消去/HDD暗号化機能を標準搭載

コピー、スキャナーによる原稿読み取り、パソコンからの出力などによるHDDの残存データやユーザーデータを上書き消去 (逐次消去/一括消去) が可能。またアドレス帳データ、認証情報、蓄積文書などは、暗号化してからデータ保存し、情報セキュリティをより一層高めます。

不正コピー抑止/不正コピーガード機能を標準搭載

コピー / プリント時、全体に特殊な地紋を埋め込んで印刷。「不正コピー抑止地紋文書」をコピーすると、埋め込まれた任意文字、Windows®ログイン名、日時など牽制文字が浮かび上がります。また「不正コピーガード文書」をコピーすると、画像を破棄し、紙一面をグレーに印刷することで情報漏えいを抑止します。

「不正コピーガード」のワークフロー (イメージ図)



●地紋印刷の除外エリア指定 (プリント時のみ)

地紋印刷時に地紋を除外するエリアを指定できます。これにより、バーコードなどの入った文書も読み取りに支障なく地紋印刷が可能となります。

※不正コピー抑止機能は情報漏えいを防止するものではありません。
※牽制文字はRPCS/PS3/PCL6 (PCL XL) ドライバーで設定することができます。
※コピー、ファクス、スキャナー、ドキュメントボックスへの蓄積結果をすべて保証するものではありません。
※販売担当者にご相談のうえ、効果をご確認ください。

さらに、きめ細やかなセキュリティ機能を満載

- ネットワークポートON/OFF
- 文書アクセス制限
- 印刷可能IPアドレス制限
- パスワード暗号化 (ドライバー暗号鍵)
- 配信制限 (宛先)
- IEEE802.1x認証対応
- FIPS 140-2対応のSSL通信
- AES256bit/SHA-2の暗号化方式に対応
- IPsec
- S/MIME
- 強制セキュリティ印字

NEW WORKSTYLE

パソコンやスマートデバイスとの連携が、複合機の可能性を広げます。

機器連携ソリューション「RICOH カンタン入出力」

タブレット端末やスマートフォンを複合機にかざすだけで、プリントやスキャンなどの操作ができる無料のスマートデバイス用アプリです。リコー製プロジェクターやインタラクティブホワイトボードとも連携したデータ共有が可能。ペーパーレス化のさらなる推進と高い価値創造をサポートします。

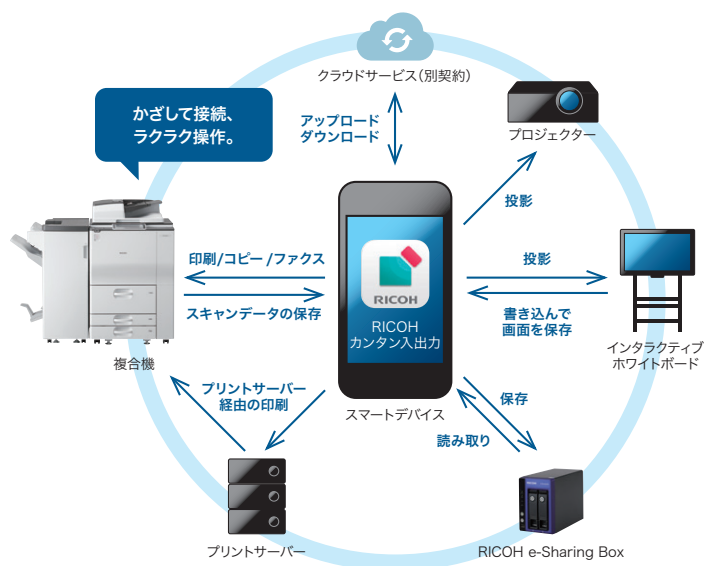
●Bluetooth® Low Energyを使ってカンタン接続

MultiLink-PanelとBluetooth® Low Energyを使用して接続することでIPアドレスやホストの情報を打ち込むことなく複合機を登録。さらにプリントデータやスキャンデータはMultiLink-Panelのワイヤレスダイレクトを利用して直接送受信できます。スマートデバイスを機器にかざすだけという新しい操作感を実現します。

※スマートデバイスのデータの送受信は、Wi-Fi™経由で行ないます。

●さまざまな機器と連携

表示されたQRコードを読み取ることで、複合機以外のさまざまな機器を登録。例えば、複合機でスキャンしたデータを会議室のインタラクティブホワイトボードでコメント書き込みし、さらにプロジェクターに投影して共有するといった利用が可能となります。「RICOH カンタン入出力」を中心に知的創造の場が広がります。



直接接続できるダイレクト接続グループオーナーモード*1

複合機がアクセスポイント相当の役割を果たすことにより、パソコンやスマートフォンなどのデバイス*2とダイレクト接続でき、ネットワーク環境がない場合や有線LANネットワークに接続できない場合もプリントやスキャンが可能になります。



*1 有線LANと同時利用可能です。*2 ダイレクト接続中は他のネットワークに接続できません。※ダイレクト接続したデバイス間での通信はできません。※最大同時接続数 9台。※ダイレクト接続しているデバイスは、複合機を通して有線LANネットワークにアクセスできません。※拡張無線LANボード タイプ M19が必要です。RICOH Smart Device Print&ScanまたはRICOH カンタン入出力でMultiLink-Panelのワイヤレスダイレクト接続を利用する場合は不要です。

プライベートクラウドサービス「RICOH e-Sharing Box」(別売)

複合機でスキャンした文書や受信したファクス文書、またパソコンで作成した文書などをRICOH e-Sharing Boxに保存すれば、スマートフォンやタブレット端末から簡単にアクセスできます。RICOH クラウドリレーサービス CXを経由することで、外出先でも社内文書の閲覧やファクスの確認が可能です。

●専用アプリから快適に閲覧

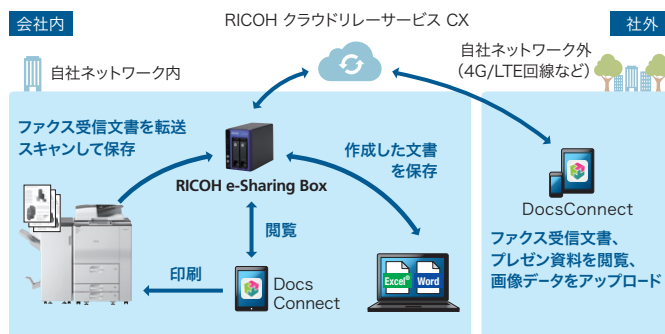
スマートデバイス用アプリケーション「DocsConnect」は、PowerPoint®やWordなどの文書閲覧だけではなく、動画*の再生も可能です。

* ファイル形式により再生できない場合があります。



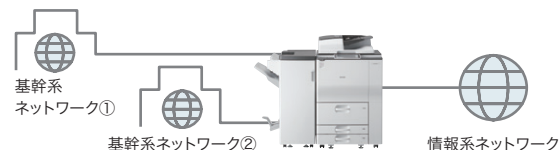
●外出先でファクス文書の送受信が可能

会社に届いたファクス文書を外出中にスマートデバイスで閲覧可能。あらかじめ設定しておけばファクスの受信をメッセージング機能でお知らせします。さらに、外出先から閲覧している文書をファクス送信することも可能です。



3つの異なるネットワークでプリント・スキャンが可能(オプション)

オプションの「外付け増設インターフェースボックス タイプ M19」を装着することで、3系統のLANに接続し印刷やスキャンをすることができます。



※仕様詳細については販売担当者にご確認ください。※本体とは別に電源が必要です。

2つのネットワークに接続可能な拡張プリントサーバー (オプション)

標準のネットワークポートに加え、オプションのプリントサーバーを装着することにより、もう1系統のLANに接続し印刷することができます。



※オプションの拡張USB プリントサーバー タイプM19Aが必要です。※拡張USB ボード タイプ M19、リコー個人認証システム、と同時利用できません。※その他仕様詳細については販売担当者にご確認ください。

使いやすさと優れた環境性能を両立。

優れた環境性能をあなたのオフィスへ

●標準消費電力量(TEC2018)*1を低減

省エネ技術「HYBRID QSU」によりスリープモードからの復帰動作を効率化することで、標準消費電力量(TEC2018)*1を低減しています。

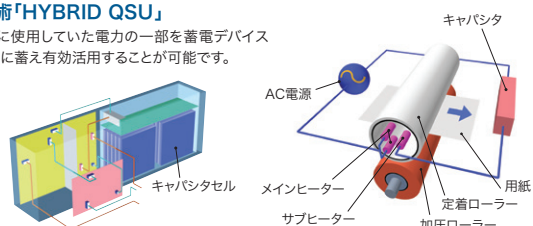
●スリープモード時消費電力1.0Wの省エネマシン

スリープモード時の消費電力はわずか1.0W。環境負荷を下げると同時に電気代の節約にも効果を発揮します。

省エネ技術「HYBRID QSU」

印刷待ち時に使用していた電力の一部を蓄電デバイスのキャパシタに蓄え有効活用することが可能です。

※イメージ図



※RICOH MP 7503 SP、RICOH MP 6503 SPに搭載。

機種名	TEC2018 *1	スリープモード時の消費電力	スリープモードからの復帰時間
RICOH MP 9003 SP	3.35kWh*2	1.0W	300秒
RICOH MP 9003T SP	3.35kWh*2	1.0W	300秒
RICOH MP 7503 SP	1.49kWh	1.0W	10秒
RICOH MP 6503 SP	1.38kWh*2	1.0W	10秒

※室温23℃の場合。ご使用環境やご使用状況により、数値が異なる場合があります。

*1 国際エネルギースタープログラムで定められた測定値

*2 国際エネルギースタープログラム非適合であるため参考値です。

リモート電源オフ機能

自宅からWeb Image Monitorなどの管理ツールで機器の主電源を切ることができます。離れた場所に設置している機器まで行くことなくシャットダウンできるため、電源オフ作業の手間を削減します。

市販回収材から再生したプラスチックを採用

マテリアルリサイクルの一環として、プラスチックの市販回収材(プラスチック製包装容器と家電製品のプラスチック)を原材料にし、独自に開発した繰り返し使える再生材を製品の一部に採用しています。市販回収材活用により新規投入資源使用量を削減し、さらに、その再生材の繰り返し利用を実現することで、環境負荷低減に貢献します。

※詳細はホームページをご参照ください。

ホーム>サステナビリティ>環境経営>製品への取り組み>製品への取り組み：リサイクルの推進

すぐに使える高速起動

人の接近を検知する人感センサーを搭載しました。スリープモード時でも操作パネルに触れて約1秒で操作可能に。環境にやさしい設定でも待ち時間を感じることなく作業ができます。



インフォメーション画面

利用者や複合機ごとの総印刷ページ数、両面利用率、集約利用率、用紙削減率といったeco指数や管理者からの任意のメッセージを操作パネル上に表示可能。使用状況を可視化することで、環境負荷低減を促進します。



さまざまな環境基準に適合

- 環境影響化学物質の削減(RoHS指令に適合)
- 「国際エネルギースタープログラム」の基準に適合*
- グリーン購入法適合商品*
- 「エコマーク」の複写機基準に適合
- 弊社社内基準RSPP(リコーサステナブルプロダクツプログラム)にて、「サステナブルプロダクツPremium」ランクに適合。

※詳細はホームページをご参照ください。

ホーム>サステナビリティ>環境>リコーサステナブルプロダクツプログラム(RSPP)



エコマーク商品
省エネ・3R設計
株式会社リコー

* RICOH MP 7503 SPのみ。RICOH MP 9003T/9003 および RICOH MP 6503 SP は非適合。

組み立て生産に使用する全ての電力を100%再生エネ化

RICOH MP 9003/7503/6503の組み立て工場では、使用するすべての電力を再生可能エネルギー由来の電力で賄っています。

植物由来のバイオマスプラスチックを採用

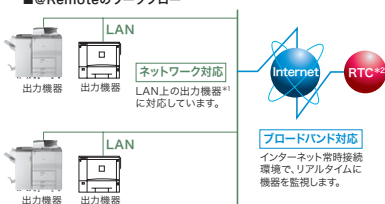
とうもろこし等のバイオマス資源を原料にした植物由来プラスチックをブランドロゴに採用。バイオマスマーク認定(日本有機資源協会)を取得しています。



出力機器のリモート管理サービス「@ Remote」

@Remoteとは、ネットワーク上の出力機器をより「快適」かつ「安心」して、お客様にご利用いただくためのLAN/ブロードバンド環境に対応した新しいリモートサービスです。リアルタイムに品質・稼働情報をキャッチすることで、的確&スピーディーなサービスを実現します。

■@Remoteのワークフロー



@Remoteサービス内容

- 遠隔診断保守サービス
故障時自動通報、修理依頼通報(マニュアルコール)、リモートファーム更新など、機器の状態をリモートで監視することで適切な保守を実施します。
- カウンター自動検針サービス
お客様の締め日に合わせて、毎月のカウンター数値を自動で検針します。
- ご使用状況報告書サービス
お客様のご要望に応じて、機器の出力枚数や使用率などを「ご使用状況報告書」としてお知らせします。

セキュリティ対応

- お客様が構築されているセキュリティ網(Proxy server等)を経由しての通信に対応。
- 機器、RC-Gate、(株)リコー側システム間の通信にHTTPS(暗号化)方式の採用。
- 機器、RC-Gate、(株)リコー側システム間の電子証明書による相互認証を行なうことで、なりすましによるデータ不正取得からの保護。

*1 @Remote対応のデジタル複合機、レーザープリンター。

*2 RTCは、リコーテクニカルコールセンターの略です。

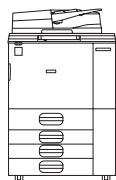
※本機には@Remote通信機能が標準装備されています。

※@Remoteの詳細につきましては、

販売担当者またはカスタマーエンジニアにご確認ください。

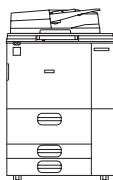
RICOH MP 9003 価格表

モデル別価格一覧



(消費税別)

RICOH MP 9003 SP
<品種コード>312407
RICOH MP 9003 SP 3,500,000円
搬入設置指導料 52,000円



(消費税別)

RICOH MP 9003T SP
<品種コード>312408
RICOH MP 9003T SP 3,600,000円
搬入設置指導料 52,000円

※パソコン1台分のドライバー/ユーティリティのインストール、操作指導を含みます。パソコン2台目以降は2,300円/台(消費税別)となります。
※商品関連ソフトおよびユーザー認証機能の設置指導料は含まれておりません。 ※排紙トレイは含まれておりません。 ※本体標準価格には、感光体は含まれません。

〈機種モデル別 基本構成〉

商品名	給紙	プリンター	スキャナー	ファクス	ドキュメントボックス	両面/手差し
RICOH MP 9003 SP	4段	標準	標準	オプション	標準	標準
RICOH MP 9003T SP	3段	標準	標準	オプション	標準	標準

〈拡張時のユニット価格と設置料金〉

(消費税別)

商 品 名	品種コード	標準価格	設置指導料		内容
			A料金	B料金	
FAXユニット タイプM25*	312961	150,000円	15,000円	10,300円	スーパーG3対応ファクス機能を利用可能とするユニットです。
増設G3ユニット タイプM25	312962	120,000円	11,100円	6,400円	FAXユニット タイプM25に増設するスーパーG3対応のFAXユニットです。 最大2個増設で、スーパーG3x3回線が可能です。

* ファクスの宛先表の登録は設置指導料に含まれません。別料金となります。
※設置指導料は本体と同時に設置の場合はB料金となります。本体納入後、オプションを取り付ける場合は1オプションがA料金、他オプションはB料金となります。

〈プリンター/スキャナー関連同梱ソフト〉

使用説明書・ドライバー&ユーティリティ CD-ROM	使用説明書(PDF)	RPCSドライバー	TWAINドライバー
	PS3ドライバー*1	PCL6(PCL XL)ドライバー*2	PC FAX ドライバー
	宛先編集ツール	PC FAX 送付状エディター	MFPアドレス帳取得ツール

*1 出力にはマルチエミュレーションカード タイプM25が必要です。
*2 出力にはPCLエミュレーションカード タイプM25が必要です。 ※ CD-ROMはRICOH MP 9003シリーズ本体に同梱されています。

〈商品関連ソフト設置指導料〉

(消費税別)

商 品 名	設置指導料		内容
	A料金	B料金	
ネットワークTWAINドライバー	11,000円	6,300円	パソコン1台の料金。パソコン2台目以降は2,300円/台となります。

※プリンター関連同梱ソフトの設置指導料はRICOH MP 9003シリーズの設置指導料に含まれます。
※設置指導料は本体と同時に設置の場合はB料金となります。本体納入後、オプションを取り付ける場合は1オプションがA料金、他オプションはB料金となります。

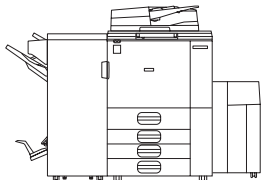
〈ユーザー認証設定料〉 ユーザー認証設定を実施する場合は以下の料金が必要になります。

(消費税別)

ユーザー認証設定料	設置指導料		主な設定内容
	A料金	B料金	
	28,300円	23,600円	

※お客様環境の調査および導入環境調査シートの作成は、別料金となります。詳細は販売担当者にご確認ください。
※設置指導料は、本体と同時に設置の場合はB料金となります。本体納入後、オプションを取り付ける場合は1オプションがA料金、他オプションはB料金となります。

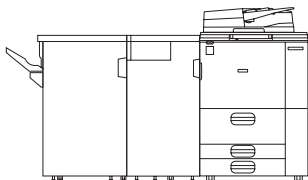
おすすめモデル



フィニッシャー・大量給紙トレイ装着モデル

(消費税別)

商品名	標準価格	搬入設置指導料
RICOH MP 9003 SP	3,500,000円	52,000円
2000枚中綴じフィニッシャー SR4130	500,000円	1,600円
A4大量給紙トレイ RT4040	260,000円	1,600円
組み合わせ価格	4,260,000円	55,200円



フィニッシャー・紙折り装着モデル

(消費税別)

商品名	標準価格	搬入設置指導料
RICOH MP 9003T SP	3,600,000円	52,000円
imagio 3000枚フィニッシャー SR4080	500,000円	1,600円
リコー 紙折りユニット FD4000	700,000円	3,100円
組み合わせ価格	4,800,000円	56,700円

保守料金

RICOH MP 9003シリーズをご導入いただきますと、より快適にお使いいただくために、以下のような保守サービスをご用意しております。
保守サービスとして、パフォーマンス契約とスポット保守契約のいずれかをお選びいただけます。

■パフォーマンス契約をお選びいただきますと

1. 「パフォーマンス」を実施いたします。

「パフォーマンス」とは、

- ①カスタマーエンジニアを派遣して、本製品を安定した状態でお使いいただくための定期保守サービス(点検・調整)を実施いたします。
また、万が一の故障時には、お客様のご要請に応じて修理いたします。
- ②パフォーマンス契約期間中は、感光体ユニットをお貸しし、通常の利用に必要な量のトナーを供給します。
imagio Pトナータイプ7

2. 「パフォーマンスチャージ」を申し受けます。

リコーはパフォーマンスの対価として、「パフォーマンスチャージ」を申し受けます。

パフォーマンスチャージは、カウンター数値により算出されます。

※パフォーマンスチャージの請求は、1ヶ月単位となります。

※実際のご請求金額は、テスト、不良出力の控除として、月間ご使用カウントの1%引きのカウント数で計算します。

★契約有効期間は5年間で、5年経過後は1年単位で自動更新させていただきます。

6年目はパフォーマンスチャージを8%アップします。7年目以降はパフォーマンスチャージを12%アップします。

★お客様のご要請により故障の原因を調査した結果、本製品および同梱ソフト以外に原因があると判明した場合、その調査に要した費用を別途請求させていただきます場合があります。

<RICOH MP 9003シリーズのパフォーマンスチャージ>

(消費税別)

請求単位(1ヵ月単位)	料金	備考
基本料金(4,000カウント分を含みます)	29,000円	サービス実施店の営業時間外、遠距離での対応は別途追加料金を申し受けることがあります。
4,001カウントから12,000カウントまでの使用1カウントにつき	6.5円	
12,001カウント以上、使用1カウントにつき	4.6円	

※カウンターは出力1面ごとに1カウント進みます。両面出力の場合は、1両面出力ごとに2カウント進みます。

※オプションの種類によっては、別途拡張料金を申し受けます。詳しくは販売担当者またはカスタマーエンジニアにご確認ください。

3. 「リモートサービス」を提供いたします。

リコーでは、より良好な状態で複合機をお使いいただくため、インターネット環境もしくは公衆回線を利用して遠隔定期診断を可能にした保守システムをご用意させていただいております。

※環境によっては対応できないメニューもございます。詳しい内容につきましては、販売担当者にご確認ください。

■スポット保守契約をお選びいただきますと

お客様のご要請に応じて、点検・修理・調整、感光体ユニット・部品の供給・交換を有償で行なう保守サービスです。

1. 契約時に感光体ユニット、トナーをお買い上げいただきます。2. お客様のご要請に応じて、機械の修理または感光体ユニット、部品などを交換します。

感光体ユニットは、交換のつど代金を申し受けます。

感光体ユニットは、1本使用します。150,000円/1本(消費税別)

トナーは、お客様のご使用状況に応じお買い上げいただきます。

トナー価格(imagio MP スポットトナー7500)・・・25,800円/1本(消費税別)

(1) 基本料金と技術料金

(消費税別)

	基本料金	技術料金	備考
保証期間内	無償対応	無償対応	片道30kmを超える場合や船舶、航空機を利用する場合は、別途料金を追加。営業時間外の保守につきましては、販売担当者もしくはカスタマーエンジニアにご相談ください。
保証期間外	12,000円/訪問	6,000円/30分	

(2) 部品は、交換のつど代金を申し受けます。部品価格につきましては、カスタマーエンジニアにご確認ください。

※保守料金の詳しい内容につきましては、販売担当者またはカスタマーエンジニアにご確認ください。 ※保守サービスのために必要な補修用性能部品の保有期間は本製品の製造中止後、7年間です。

■使用済製品 回収料金・処理料金

(消費税別)

区分	本体重量	代表的な商品	回収料金	処理料金
I	～20kg未満	パーソナル複写機、小型ファクシミリ、小型プリンター、パソコン、プロジェクター 等	5,000円/台	3,000円/台
II	20kg以上 40kg未満	レーザーファクシミリ、レーザープリンター 等	9,000円/台	4,000円/台
III	40kg以上 100kg未満	中型複写機、カラーレーザープリンター、デジタル印刷機、湿式シアソー機 等	15,000円/台	8,000円/台
IV	100kg以上 140kg未満		20,000円/台	11,000円/台
V	140kg以上 300kg未満		33,000円/台	21,000円/台
VI	300kg以上 500kg未満	大型複写機(高速/広幅/カラー機)、大型プリンター 等	77,000円/台	35,000円/台
VII	500kg以上		125,000円/台	65,000円/台

※対象となる使用済製品は、リコーブランド製品です。詳細は販売担当者にご確認ください。 ※回収料金はお客様からグリーンセンターまでの搬出・運搬料金です。 ※処理料金は分別・分解等の料金です。 ※ディスプレイ、プリンター、スキャナーはパソコン本体と別料金になります。

※製品の外観・仕様などは、改良のため予告なく変更させていただく場合があります。 ※この印刷物に記載されている商品は国内仕様のため海外では使用できません。 ※PCLは、米国Hewlett-Packard社の登録商標です。

※本価格表に記載の会社名および製品名はそれぞれ各社の商号、商標または登録商標です。 ※詳しい性能・仕様・制約条件等については、販売担当者にご確認ください。

ご注意 ①国内外で流通する紙幣・貨幣、未使用の郵便切手・郵便ハガキ、政府発行の印紙・証券類などをコピーすることは、法律で禁止されています。
②著作権の目的となっている書籍・音楽・絵画・版画・地図・映画・図面・写真などの著作物は、個人的にまたは、家庭内その他、これに準ずる限られた範囲内で使用するためにコピーする以外は禁じられています。



安全にお使いいただくために・・・

- ご使用の前に「使用説明書」をよくお読みの上、正しくお使いください。
- 表示された正しい電源・電圧でお使いください。
- 水、湿気、湯気、ほこり、油煙等の多い場所での使用や設置はしないでください。
- アース接続を行ってください。故障や漏電の場合、感電するおそれがあります。

この印刷物に掲載の全商品の価格および料金には、消費税は含まれておりません。ご購入の際は消費税を別途申し受けますので、ご了承願います。

リコー製品に関するお問い合わせは下記のダイヤルで承っております。

リコーテクニカルコールセンター

0120-892-111

●受付時間：平日(月～金)9時～17時(祝祭日、弊社休業日を除く)

※お問い合わせの内容は対応状況の確認と対応品質の向上のため、録音・記録をさせていただいております。

※受付時間を含め、記載のサービス内容は予告無く変更になる場合があります。あらかじめご了承ください。

<http://www.ricoh.co.jp/contact/>

■リコーにご提供いただいたお客様の個人情報の取り扱い方針については、当社ホームページでご確認いただけます。

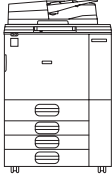
このカタログの記載内容は、2021年4月現在のものです。

株式会社 リコー

東京都大田区中馬込1-3-6 〒143-8555

RICOH MP 7503/6503 価格表

モデル別価格一覧



(消費税別)

RICOH MP 7503 SP
<品種コード>312406

RICOH MP 7503 SP	2,980,000円
搬入設置指導料	52,000円



(消費税別)

RICOH MP 6503 SP
<品種コード>312405

RICOH MP 6503 SP	2,530,000円
搬入設置指導料	52,000円

※パソコン1台分のドライバー/ユーティリティのインストール、操作指導を含みます。パソコン2台目以降は2,300円/台(消費税別)となります。
※商品関連ソフトおよびユーザー認証機能の設置指導料は含まれておりません。 ※排紙トレイは含まれておりません。 ※本体標準価格には、感光体は含まれません。

〈基本構成〉

商品名	給紙	プリンター	スキャナー	ファクス	ドキュメントボックス	両面/手差し
RICOH MP 7503 SP	4段	標準	標準	オプション	標準	標準
RICOH MP 6503 SP	4段	標準	標準	オプション	標準	標準

〈拡張時のユニット価格と設置料金〉

商 品 名	品種コード	標準価格	設置指導料		内容
			A料金	B料金	
FAXユニット タイプM25*	312961	150,000円	15,000円	10,300円	スーパーG3対応ファクス機能を利用可能とするユニットです。
増設G3ユニット タイプM25	312962	120,000円	11,100円	6,400円	FAXユニット タイプM25に増設するスーパーG3対応のFAXユニットです。 最大2個増設で、スーパーG3×3回線が可能です。

* ファクスの宛先表の登録は設置指導料に含まれません。別料金となります。
※設置指導料は本体と同時設置の場合はB料金となります。本体納入後、オプションを取り付ける場合は1オプションがA料金、他オプションはB料金となります。

〈プリンター/スキャナー関連同梱ソフト〉

使用説明書・ドライバー&ユーティリティ CD-ROM	使用説明書(PDF)	RPCSドライバー	TWAINドライバー
	PS3ドライバー*1	PCL6(PCL XL)ドライバー*2	PC FAX ドライバー
	宛先編集ツール	PC FAX 送付状エディター	MFPアドレス帳取得ツール

*1 出力にはマルチエミュレーションカード タイプM25が必要です。
*2 出力にはPCLエミュレーションカード タイプM25が必要です。 ※ CD-ROMはRICOH MP 7503/6503シリーズ本体に同梱されています。

〈商品関連ソフト設置指導料〉

商 品 名	設置指導料		内容
	A料金	B料金	
ネットワークTWAINドライバー	11,000円	6,300円	パソコン1台の料金。パソコン2台目以降は2,300円/台となります。

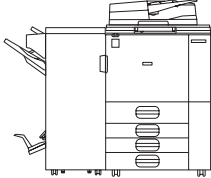
※プリンター関連同梱ソフトの設置指導料はRICOH MP 7503/6503シリーズの設置指導料に含まれます。
※設置指導料は本体と同時設置の場合はB料金となります。本体納入後、オプションを取り付ける場合は1オプションがA料金、他オプションはB料金となります。

〈ユーザー認証設定料〉 ユーザー認証設定を実施する場合は以下の料金が必要になります。

ユーザー認証設定料	設置指導料		主な設定内容
	A料金	B料金	
	28,300円	23,600円	

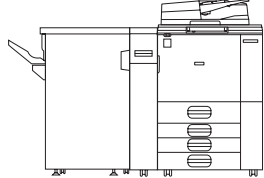
※お客様環境の調査および導入環境調査シートの作成は、別料金となります。詳細は販売担当者にご確認ください。
※設置指導料は、本体と同時設置の場合はB料金となります。本体納入後、オプションを取り付ける場合は1オプションがA料金、他オプションはB料金となります。

おすすめモデル



ファクス・フィニッシャー装着モデル (消費税別)

商品名	標準価格	搬入設置指導料
RICOH MP 7503 SP	2,980,000円	52,000円
FAXユニット タイプM25	150,000円	10,300円
2000枚中綴じフィニッシャー SR4130	500,000円	1,600円
組み合わせ価格	3,630,000円	63,900円



Z折りユニット・フィニッシャー装着モデル (消費税別)

商品名	標準価格	搬入設置指導料
RICOH MP 6503 SP	2,530,000円	52,000円
imagio Z折りユニット ZF4010	600,000円	3,100円
imagio 3000枚フィニッシャー SR4080	500,000円	1,600円
組み合わせ価格	3,630,000円	56,700円

保守料金

RICOH MP 7503/6503シリーズをご導入いただきますと、より快適にお使いいただくために、以下のような保守サービスをご用意しております。
保守サービスとして、パフォーマンス契約とスポット保守契約のいずれかをお選びいただけます。

■パフォーマンス契約をお選びいただきますと

1. 「パフォーマンス」を実施いたします。

「パフォーマンス」とは、

- ①カスタマーエンジニアを派遣して、本製品を安定した状態でお使いいただくための定期保守サービス(点検・調整)を実施いたします。
また、万が一の故障時には、お客様のご要請に応じて修理いたします。
- ②パフォーマンス契約期間中は、感光体ユニットをお貸しし、通常の利用に必要な量のトナーを供給します。
imagic Pトナータイプ

2. 「パフォーマンスチャージ」を申し受けます。

リコーはパフォーマンスの対価として、「パフォーマンスチャージ」を申し受けます。

パフォーマンスチャージは、カウンター数値により算出されます。

※パフォーマンスチャージの請求は、1ヶ月単位となります。

※実際のご請求金額は、テスト、不良出力の控除として、月間ご使用カウントの1%引きのカウント数で計算します。

★契約有効期間は5年間で、5年経過後は1年単位で自動更新させていただきます。

6年目はパフォーマンスチャージを8%アップします。7年目以降はパフォーマンスチャージを12%アップします。

★お客様のご要請により故障の原因を調査した結果、本製品および同梱ソフト以外に原因があると判明した場合、その調査に要した費用を別途請求させていただきます場合があります。

＜RICOH MP 7503 SPのパフォーマンスチャージ＞
(消費税別)

請求単位(1ヵ月単位)	料金
基本料金(3,000カウント分を含みます)	22,500円
3,001カウントから12,000カウントまでの使用1カウントにつき	6.5円
12,001カウント以上、使用1カウントにつき	4.6円

＜RICOH MP 6503 SPのパフォーマンスチャージ＞
(消費税別)

請求単位(1ヵ月単位)	料金
基本料金(2,000カウント分を含みます)	16,000円
2,001カウントから12,000カウントまでの使用1カウントにつき	6.5円
12,001カウント以上、使用1カウントにつき	4.6円

※カウンターは出力1面ごとに1カウント進みます。両面出力の場合は、1両面出力ごとに2カウント進みます。

※オプションの種類によっては、別途拡張料金を申し受けます。詳しくは販売担当者またはカスタマーエンジニアにご確認ください。

3. 「リモートサービス」を提供いたします。

リコーでは、より良好な状態で複合機をお使いいただくため、インターネット環境もしくは公衆回線を利用して遠隔定期診断を可能にした保守システムをご用意させていただいております。

※環境によっては対応できないメニューもございます。詳しい内容につきましては、販売担当者にご確認ください。

■スポット保守契約をお選びいただきますと

お客様のご要請に応じて、点検・修理・調整、感光体ユニット・部品の供給・交換を有償で行なう保守サービスです。

1. 契約時に感光体ユニット、トナーをお買い上げいただきます。2. お客様のご要請に応じて、機械の修理または感光体ユニット、部品などを交換します。

感光体ユニットは、交換のつど代金を申し受けます。

感光体ユニットは、1本使用します。150,000円/1本(消費税別)

トナーは、お客様のご使用状況に応じお買い上げいただきます。

トナー価格(imagic MP スポットトナー7500)・・・25,800円/1本(消費税別)

(1) 基本料金と技術料金 (消費税別)

	基本料金	技術料金	備考
保証期間内	無償対応	無償対応	片道30kmを超える場合や船舶、航空機を利用する場合は、別途料金を追加。営業時間外の保守につきましては、販売担当者もしくはカスタマーエンジニアにご相談ください。
保証期間外	12,000円/訪問	6,000円/30分	

(2) 部品は、交換のつど代金を申し受けます。部品価格につきましては、カスタマーエンジニアにご確認ください。

※保守料金の詳しい内容につきましては、販売担当者またはカスタマーエンジニアにご確認ください。 ※保守サービスのために必要な補修用性能部品の保有期間は本製品の製造中止後、7年間です。

■使用済製品 回収料金・処理料金

(消費税別)

区分	本体重量	代表的な商品	回収料金	処理料金
I	～20kg未満	パーソナル複写機、小型ファクシミリ、小型プリンター、パソコン、プロジェクター 等	5,000円/台	3,000円/台
II	20kg以上 40kg未満	レーザーファクシミリ、レーザープリンター 等	9,000円/台	4,000円/台
III	40kg以上 100kg未満	中型複写機、カラーレーザープリンター、デジタル印刷機、湿式シアソー機 等	15,000円/台	8,000円/台
IV	100kg以上 140kg未満		20,000円/台	11,000円/台
V	140kg以上 300kg未満		33,000円/台	21,000円/台
VI	300kg以上 500kg未満		77,000円/台	35,000円/台
VII	500kg以上	大型複写機(高速/広幅/カラー機)、大型プリンター 等	125,000円/台	65,000円/台

※対象となる使用済製品は、リコーブランド製品です。詳細は販売担当者にご確認ください。 ※回収料金はお客様からグリーンセンターまでの搬出・運搬料金です。 ※処理料金は分別・分解等の料金です。 ※ディスプレイ、プリンター、スキャナーはパソコン本体と別料金になります。

※製品の外観・仕様などは、改良のため予告なく変更させていただく場合があります。 ※この印刷物に記載されている商品は国内仕様のため海外では使用できません。 ※PCLは、米国Hewlett-Packard社の登録商標です。

※本価格表に記載の会社名および製品名はそれぞれ各社の商号、商標または登録商標です。 ※詳しい性能・仕様・制約条件等については、販売担当者にご確認ください。

【ご注意】 ①国内外で流通する紙幣・貨幣、未使用の郵便切手・郵便ハガキ、政府発行の印紙・証券類などをコピーすることは、法律で禁止されています。
②著作権の目的となっている書籍・音楽・絵画・版画・地図・映画・図面・写真などの著作物は、個人的にまたは、家庭内その他、これに準ずる限られた範囲内で使用するためにコピーする以外は禁じられています。



安全にお使いいただくために・・・

- ご使用の前に「使用説明書」をよくお読みの上、正しくお使いください。
- 表示された正しい電源・電圧でお使いください。
- 水、湿気、湯気、ほこり、油煙等の多い場所での使用や設置はしないでください。
- アース接続を行ってください。故障や漏電の場合、感電するおそれがあります。

この印刷物に掲載の全商品の価格および料金には、消費税は含まれておりません。ご購入の際は消費税を別途申し受けますので、ご了承願います。

リコー製品に関するお問い合わせは下記のダイヤルで承っております。

リコーテクニカルコールセンター

0120-892-111

●受付時間：平日(月～金) 9時～17時(祝祭日、弊社休業日を除く)

※お問い合わせの内容は対応状況の確認と対応品質の向上のため、録音・記録をさせていただいております。

※受付時間を含め、記載のサービス内容は予告なく変更になる場合があります。あらかじめご了承ください。

<http://www.ricoh.co.jp/contact/>

■リコーにご提供いただいたお客様の個人情報の取り扱い方針については、当社ホームページでご確認いただけます。

このカタログの記載内容は、2021年4月現在のものです。

株式会社 リコー

東京都大田区中馬込1-3-6 〒143-8555

RICOH MP 9003/7503/6503シリーズ オプション価格

＜内部オプション＞

(消費税別)

対象機能						商 品 名	品種コード	標準価格	設置調整料		内 容
コピー	ファクス	IP- ファクス	W-NET FAX	プリンター	スキャナー				A料金	B料金	
	●	●	●			FAXメモリー タイプM25	312964	80,000円	5,500円	800円	ファクスのSAFメモリーを60MBに拡張(A4標準原稿 約4,800枚蓄積)。ファクス400dpi 用のメモリー「微縮字」での送受信が可能です。
	●					リモートFAXカード タイプM25	312969	20,000円	7,100円	2,400円	ファクス連携機能を利用する際に必要となるカードです。親機(ファクス搭載機)および子機(ファクス未搭載機)に装着することで、ファクスの送受信ができます。
		●	●	●	●	拡張無線LANボード タイプM19*1*2	312914	50,000円	6,300円	1,600円	無線LANでネットワーク接続するためのインターフェースボードです。IEEE802.11a/b/g/nに対応。ワイヤレスダイレクト機能を設定可能です。
				●		拡張1284ボード タイプM19*1	312913	20,000円	5,500円	800円	IEEE1284準拠の双方向パラレルインターフェースボードです。ECPモード対応。ハーフピッチをフルピッチに変換するアダプター同梱。ケーブルは別売です。
●				●		拡張データ変換ボード タイプM19*1	312916	50,000円	6,300円	1,600円	ドキュメントボックスに蓄積したコピーとプリンターのデータをパソコンで引き取る際に必要です。
				●		拡張USBプリントサーバー タイプM19A*1	311203	20,000円	6,300円	1,600円	ネットワークポートを2つに増設するためのインターフェースボードです。増設したネットワークポートはプリンター機能のみに対応です。
				●	●	外付け増設 インターフェースボックス タイプM19*2	311168	215,000円	11,900円	7,200円	ネットワークポートを3つに増設するための外付けインターフェースボックスです。増設したネットワークポートはプリンター、スキャナー機能が利用可能です。本体とは別に電源が必要です。
				●		拡張USBボード タイプM19*1	312935	7,000円	6,300円	1,600円	USB2.0(Bタイプ)のインターフェースボードです。USB接続による出力に必要です。
					●	OCR変換モジュール タイプM13	315747	50,000円	6,300円	1,600円	スキャナー機能で透明テキスト付PDFの生成を可能にするカードです。

*1 いずれか1つ装着可能です。*2 拡張無線LAN ボード タイプM19 と外付け増設インターフェースボックス タイプM19 を同時使用することはできません。

※設置調整料は本体と同時設置の場合はB料金となります。本体納入後、オプションを取付ける場合は1オプションがA料金、他オプションはB料金となります。

＜プリンター接続オプション＞

(消費税別)

商 品 名	品 種 コード	標準価格	設置調整料		内 容
			A料金	B料金	
エミュレーションカード タイプM25*	312967	30,000円	5,500円	800円	R55(IBM5577)、RTIFFによる出力が可能です。
マルチエミュレーションカード タイプM25*	312968	250,000円	5,500円	800円	Adobe 社のPostScript®3、R55(IBM5577)、RTIFFによる出力が可能です。Macコンピュータからプリンタードライバを使って出力する際に必要です。
PCLエミュレーションカード タイプM25	312966	20,000円	5,500円	800円	PCL6(PCL XL/PCL 5e)による出力が可能です。
XPSダイレクトプリントカード タイプM25	311061	20,000円	5,500円	800円	Microsoft社XPSファイルのダイレクト出力が可能です。

* いずれか1つ装着可能です。 ※設置調整料は、本体と同時設置の場合はB料金となります。本体納入後、オプションを取り付ける場合は、1オプションがA料金、他オプションはB料金となります。

＜インターフェースケーブル＞

(消費税別)

商 品 名	品 種 コード	標準価格	内 容
インターフェースケーブル タイプ4BH	515454	7,500円	PC98シリーズ、各社DOS/V機(双方向通信対応ケーブル)。本体側：ハーフピッチ、パソコン側：フルピッチのパラレルインターフェースケーブル(2.5m)です。
スキャナーケーブル タイプTX	316354	5,000円	パソコンとダイレクト接続するための10BASE-T クロスケーブルです。
USB2.0 プリンターケーブル	509600	1,500円	4pin A-TYPE 4pin B-TYPE のUSB2.0ケーブル(2.5m)。スキャナーは使用できません。
リコー USB2.0ケーブル タイプミニB	315134	2,500円	AコネクタオスーミニBコネクタ(5pin)のUSBケーブル。リコー 個人認証IC カード R/W タイプR1A 接続時に使用します。

＜出力管理/個人認証＞

(消費税別)

商 品 名	品 種 コード	標準価格	対応システム		内 容
			リコー 個人認証 システム	かんたん カード認証	
リコー 個人認証カード タイプR1-16*1	312944	5,000円	●		個人認証する際に必要となる本体に装着するSDカードです。
個人認証デバイス内蔵キット タイプM19*2	312942	47,000円		●	個人認証する際に必要となるICカードリーダー/ライター。ケーブル、リーダー/ライター、外装カバーが同梱されています。
リコー 個人認証ICカードR/W タイプR1A*2	317716	47,000円	●		個人認証する際に必要となる本体に接続するICカードリーダー/ライター。接続にはリコー USB2.0ケーブル タイプミニBが必要 です。
リコー 個人認証ICカードR/W タイプR1A-PC	317717	48,000円	●		ユーザーカード・管理者カード(ICカード)を発行する際に必要となるパソコンに接続するICカードリーダー/ライター。パソコンでユーザーカード(ICカード)認証して本体機器の機能を使用する際にも必要となります。USBケーブルは同梱されています。
リコー ICカード タイプR1	315929	15,000円	●	●	ユーザーカード、管理者カードとして利用するICカード。10枚セットとなります。
リコー ICカード管理ソフト タイプR1	315931	23,000円	●		ユーザーカード・管理者カード(ICカード)を発行・管理するために必要となるソフトウェアです。

*1 いずれか1つ装着可能です。 *2 いずれか1つ装着可能です。

※設置調整料および保守料金が別途必要になります。詳細は販売担当者にご確認ください。

＜ドキュメントポータル/イメージ配信・文書管理ソフトウェア/集計管理ソフトウェア＞

(消費税別)

商 品 名	品 種 コード	標準価格	内 容
Ridoc Smart Navigator V2	309665	350,000円	ファクスデータ・スキャナーデータ・アプリケーションで作成したドキュメントを統合して管理、検索、活用できるドキュメント管理システムです。
Ridoc Desk Navigator V4	300987	13,500円	文書の電子化をサポートするドキュメントポータルシステムです。シンプルなプロセスでペーパーレス化によるコスト削減、業務効率アップといったメリットを提供します。
Ridoc IO OperationServer Pro	302514	198,000円	Web環境で入出力機器の一元管理と機器導入時のスムーズな設定作業を実現し、効率的なIT管理業務をサポートします。出力機器の一元管理、多彩なログ収集・集計によるTCO削減とセキュリティ対策を同時に実現するソフトウェアです。
RICOH Device Manager Pro	302798	170,000円	大規模環境下でも機器の稼働状況を把握し、一元管理を可能にする統合機器管理サーバーです。
Ridoc IO Device Manager Accounting	302658	68,000円	機器を効率的に運用・管理できるソフトウェアです。サーバー不要で運用でき、設定したスケジュールで自動的カウンタ収集・集計が可能です。

※設置指導料および保守料が別途必要になります。詳細は販売担当者にご確認ください。

＜主なRICOH Embedded Software Architectureアプリケーション＞

(消費税別)

商 品 名	品 種 コード	標準価格	内 容
RICOH カンタン文書活用 タイプZ	311021	70,000円	わかりやすい操作画面で、スキャンした文書の保存先やファイル名などをかんたんに設定できます。

※設置指導料および保守料が別途必要になります。詳細は販売担当者にご確認ください。

＜RICOH e-Sharing Boxおよび関連オプション＞

(消費税別)

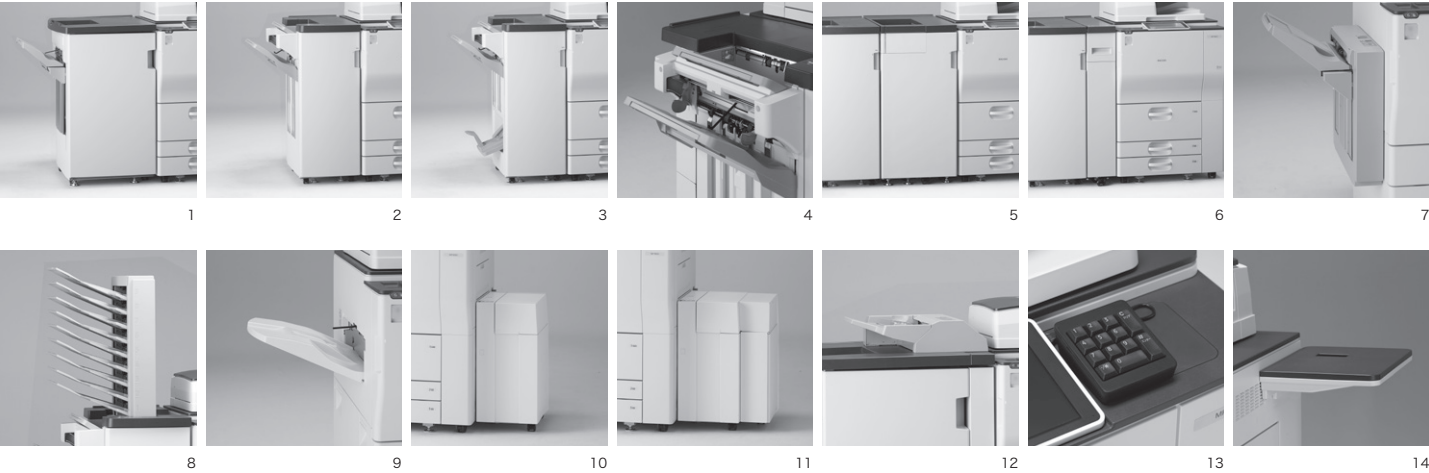
商 品 名	品 種 コード	標準価格	設置調整料		内 容
			A料金	B料金	
RICOH e-Sharing Box タイプM4	311058	オープン	15,800円	11,100円	スマートデバイスや複合機などと接続し、ドキュメントや機能を共有(Share)するアプライアンスBOX です。
RICOH e-Sharing Box用外付けHDD タイプM3	315733	オープン	—	—	万一の障害時に備え、RICOH e-Sharing Box タイプM4 に保存しているデータをバックアップする外付けHDD です。

※設置指導料は本体と同時設置の場合はB料金となります。本体納入後、オプションを取付ける場合は1オプションがA料金、他オプションはB料金となります。※詳細は販売担当者にご確認ください。

※ Microsoft は、米国 Microsoft Corporation の米国およびその他の国における登録商標または商標です。 ※ Adobe、Adobe PDF および PostScript は、Adobe Systems Incorporated (アドビ システムズ社) の米国ならびに他の国における商標または登録商標です。 ※ IEEE は、The Institute of Electrical and Electronics Engineers, Inc. の商標です。 ※ PCL は、米国 Hewlett-Packard 社の登録商標です。 ※ Felica は、ソニー株式会社の日本国およびその他の国における登録商標または商標です。 ※本価格表に記載の会社名および製品名・ロゴマークはそれぞれ各社の商号、商標または登録商標です。

RICOH MP 9003/7503/6503シリーズ オプション価格

<外部オプション>



(消費税別)

写真No	商 品 名	品種コード	標準価格	設置調整料		内容
				A料金	B料金	
1	imagio 3000枚フィニッシャー SR4080	315511	500,000円	6,300円	1,600円	スタック枚数3,000枚(A4ヨコ)のフィニッシャー。100枚の4ポジションステープル、サイズ混載ステープルが可能です。
2	3000枚フィニッシャー SR4120	312970	450,000円	6,300円	1,600円	スタック枚数3,000枚(A4ヨコ)のフィニッシャー。65枚の4ポジションステープル、サイズ混載ステープル、パンチや20枚の中綴じステープルが可能です。
3	2000枚中綴じフィニッシャー SR4130	312971	500,000円	6,300円	1,600円	スタック枚数2,000枚(A4ヨコ)のフィニッシャー。65枚の4ポジションステープル、サイズ混載ステープル、パンチや20枚の中綴じステープルが可能です。
4	紙揃えユニット タイプM25	312972	25,000円	6,300円	1,600円	3000枚フィニッシャー SR4120または2000枚中綴じフィニッシャー SR4130のいずれかが必要。排紙トレイで紙揃えが可能です。
—	imagio 紙揃えユニット タイプ37	315512	25,000円	6,300円	1,600円	imagio 3000枚フィニッシャー SR4080が必要。排紙トレイで紙揃えが可能です。
—	imagio 2穴パンチユニット タイプV	316382	50,000円	7,100円	2,400円	imagio 3000枚フィニッシャー SR4080が必要。2穴パンチが利用可能です。
5	リコー 紙折りユニット FD4000	315522	700,000円	7,800円	3,100円	後処理で二つ折り、外三つ折り、内三つ折り、四つ折り、観音折り、Z折りすることが可能なユニット。装着にはimagio 3000枚フィニッシャー SR4080、3000枚フィニッシャー SR4120、2000枚中綴じフィニッシャー SR4130のいずれかが1つ必要です。本体とは別に100V電源が必要です。
6	imagio Z折りユニット ZF4010	315516	600,000円	7,800円	3,100円	後処理でZ折りをすることが可能なユニット。装着にはimagio 3000枚フィニッシャー SR4080、3000枚フィニッシャー SR4120、2000枚中綴じフィニッシャー SR4130のいずれかが1つ必要です。本体とは別に100V電源が必要です。
7	スライドソートトレイ SH4010	312976	85,000円	6,300円	1,600円	スタック枚数1,250枚(A4 ヨコ)のスライドソートトレイです。
8	プリントポスト CS4010	315620	108,000円	6,300円	1,600円	ファクスの回線別仕分けや、プリンターの排紙を個人毎や部門毎に仕分け可能(9ピン)です。装着には、3000枚フィニッシャー SR4120または2000枚中綴じフィニッシャー SR4130のいずれかが必要です。
9	リコー PPC排紙トレイ タイプ36	315523	10,000円	—	—	スタック枚数500枚(A4 ヨコ)の排紙トレイです。
10	A4大量給紙トレイ RT4040	312973	260,000円	6,300円	1,600円	A4ヨコ4,780枚(マイペーパー)の大量給紙トレイです。
11	imagio トレイサイズ拡張キット タイプ36	315518	80,000円	7,800円	3,100円	A4大量給紙トレイ RT4040のB4タテ、LGタテサイズを給紙可能にするサイズ拡張キット。装着時、最大積載量が2,500枚となります。
—	imagio インデックスフェンス タイプ36	315524	3,000円	—	—	インデックス紙を給紙するために必要なガイド板です。
12	インサートフィーダー CI4030	312974	108,000円	7,100円	2,400円	表紙、合紙挿入用フィーダー。200枚給紙が可能です。装着には、imagio 3000枚フィニッシャー SR4080が必要です。
12	インサートフィーダー CI4040	312975	108,000円	7,100円	2,400円	表紙、合紙挿入用フィーダー。200枚給紙が可能です。装着には、3000枚フィニッシャー SR4120または2000枚中綴じフィニッシャー SR4130のいずれかが必要です。
—	連結キット タイプM25	312977	200,000円	11,900円*	7,200円*	RICOH MP 9003 SP/9003T SP/7503 SP/6503 SPを2台で連結コピーする際に必要です。
—	スキャナーヒーターキット タイプM2	319244	6,000円	5,500円	800円	原稿読み取り部の結露を防ぐヒーターです。寒冷地や夜間日中の温度差が大きい環境で結露の頻度を低減します。
—	imagio ドキュメントフィーダーハンドル タイプ30	315458	17,000円	—	—	ADFを閉じる際に補助するためのハンドルです。
—	フットスイッチ タイプM25	311065	20,000円	6,300円	1,600円	スタートキーを足踏みで可能にします。
13	テンキーデバイス タイプM19	311059	15,000円	6,300円	1,600円	外付けタイプのハードテンキーです。
14	imagio 課金オプション置き台 タイプ30	315436	10,000円	6,300円	1,600円	リコー プリペイドICカード R/W CB10装着時に必要な置き台です。

* 指導料含む ※設置調整料は、本体と同時に設置の場合はB料金となります。本体納入後、オプションを取り付ける場合は、1オプションがA料金、他オプションはB料金となります。

<その他のオプション>

(消費税別)

商 品 名	品種コード	標準価格	設置調整料		内容
			A料金	B料金	
課金用インターフェースボード タイプM12	317687	7,000円	7,900円	3,200円	リコー プリペイドICカード R/W CB10、リコーコインラック ADタイプ 1001/501を本体と接続するときに必要です。
リコー プリペイドICカード R/W CB10	315189	265,000円	11,700円	7,000円	コピー/プリント使用量を管理する減算式ICカードR/Wです。装着には、課金用インターフェースボード タイプM12、imagio 課金オプション置き台 タイプ30が必要です。詳しくは、CB10の製品情報をご確認ください。
リコー コインラックAD タイプ1001	315057	448,000円	12,500円	7,800円	コピーサービスを無人でできるコピーの自動販売機です。10円、50円、100円、500円各硬貨と千円札が使用できます。装着には、課金用インターフェースボード タイプM12が必要です。詳しくは、コインラックADの製品情報をご確認ください。
リコー コインラックAD タイプ501	315056	268,000円	9,400円	4,700円	コピーサービスを無人でできるコピーの自動販売機です。10円、50円、100円、500円各硬貨が使用できます。装着には、課金用インターフェースボード タイプM12が必要です。詳しくは、コインラックADの製品情報をご確認ください。

※設置調整料は、本体と同時に設置の場合はB料金となります。本体納入後、オプションを取り付ける場合は、1オプションがA料金、他オプションはB料金となります。 ※詳細は販売担当者にご確認ください。

RICOH MP 9003/7503/6503シリーズ
主なオプション仕様

	1パス両面原稿送り装置（標準装備）
モード	大量原稿機能、SADF機能、サイズ混載機能、原稿セット方向機能、原稿サイズ指定機能
原稿サイズ	A3～A5、B4～B6（B6は両面原稿不可）、11×17"～5½×8½"、不定形タテ：128～297mm、ヨコ：128～1,260mm（片面原稿のみ）*1
原稿紙厚	片面原稿 40～128g/㎡（35～110kg）※B6は52～128g/㎡（45～110kg） 両面原稿 52～128g/㎡（45～110kg）
原稿積載枚数*2	250枚
最大消費電力	61W以下（電源は本体から供給）
大きさ（幅×奥×高）	587×520×175mm
質量	14kg

*1 使用する機能によって最大原稿サイズは異なります。
 *2 マイペーパーの場合。

	プリントポスト CS4010
ピン数	9ピン
収容サイズ	A3～A5、B4～B5、11×17"～5½×8½"
収容可能紙厚	60～128g/㎡（52～110kg）
収容枚数*	各ピン100枚
満杯検知	あり
最大消費電力	30W以下（電源は本体から供給）
大きさ（幅×奥×高）	540×600×660mm（フィニッシャー上面から）
質量	15kg

* マイペーパーの場合。※装着には、3000枚フィニッシャー SR4120または2000枚中綴じフィニッシャー SR4130のいずれかが必要です。
 ※インサートフィーダー C14040との同時装着はできません。

	スライドソートトレイ SH4010
ピン数	1ピン
収容サイズ	A3～A6タテ、B4～B6タテ、11×17"～5½×8½"、不定形サイズ
収容可能紙厚	52～216g/㎡（45～186kg）
収容枚数*	1,250枚（A4、B5、8½×11"） 500枚（A3、A5ヨコ、B4、11×17"、8½×14"） 100枚（A5タテ、A6タテ、B6タテ、ハガキ、5½×8½"）
満杯検知	あり（用紙有無検知なし）
最大消費電力	20W以下（電源は本体から供給）
大きさ（幅×奥×高）	400×600×480mm
質量	11kg

* マイペーパーの場合。

	リコー 紙折りユニット FD4000
折り種類	Z折り、二つ折り、内三つ折り、外三つ折り、単純四つ折り、観音四つ折り Z折り：A3、B4、A4タテ、11×17"、8½×14"、8½×11"タテ 二つ折り / 内三つ折り / 外三つ折り / 単純四つ折り / 観音四つ折り：A3、B4、A4タテ、B5タテ、11×17"、8½×14"、8½×11"タテ
折り可能サイズ	二つ折り / 内三つ折り / 外三つ折り / 単純四つ折り / 観音四つ折り：A3、B4、A4タテ、B5タテ、11×17"、8½×14"、8½×11"タテ
折り可能用紙紙厚	64～105g/㎡（55～90kg）
折り種類	二つ折り、内三つ折り、外三つ折り
折り可能用紙紙厚	64～80g/㎡（55～69kg）
電源	100V、2.4A、50/60Hz（電源は本体とは別に必要）
最大消費電力	240W以下
大きさ（幅×奥×高）	470×730×980mm
質量	92kg

* 重ね折りは最大3枚まで。

		2000枚中綴じフィニッシャー SR4130	3000枚フィニッシャー SR4120	imago 3000枚フィニッシャー SR4080
上トレイ	収納可能サイズ	●折りなし紙：A3～A6タテ、B4～B6タテ、ハガキ、11×17"～5½×8½"、不定形サイズ ●Z折り紙：A3～A4タテ、B4、11×17"～8½×11"タテ		●折りなし紙：A3～A6タテ、B4～B6タテ、ハガキ、11×17"～5½×8½"ヨコ、不定形サイズ ●Z折り紙：A3～A4タテ、B4、11×17"～8½×11"タテ
	収納可能枚数*1	●折りなし紙：250枚（A4、8½×11"以下） 50枚（B4、8½×14"以上） ●Z折り紙：30枚（B4、8½×14"以上） 20枚（A4、8½×11"以下）		●折りなし紙：500枚（A4、8½×11"以下） 250枚（B4、8½×14"以上） ●Z折り紙：30枚
	用紙紙厚	●折りなし紙：52～216g/㎡（45～186kg） ●Z折り紙：64～105g/㎡（55～90kg）		●折りなし紙：52～216g/㎡（45～186kg） ●Z折り紙：64～80g/㎡（55～69kg）
シフトトレイ	収納可能サイズ	●折りなし紙：A3～A6タテ、B4～B6タテ、11×17"～5½×8½"、不定形サイズ ●Z折り紙：A3、A4タテ、B4、11×17"～8½×11"タテ		●折りなし紙：A3～A5ヨコ、B4～B5ヨコ、11×17"～5½×8½"ヨコ、不定形サイズ ●Z折り紙：A3、A4タテ、B4、11×17"～8½×11"タテ
	収納可能枚数*1	●折りなし紙：2,000枚（A4ヨコ、8½×11"ヨコ） 1,000枚（A3、A4タテ、B4、B5、11×17"～8½×11"タテ） 500枚（A5ヨコ） 500枚（A5タテ、A6タテ、B6タテ、5½×8½"） 100枚（A5タテ、A6タテ、B6タテ、5½×8½"） ●Z折り紙：30枚（B4、8½×14"以上） 20枚（A4、8½×11"以下）		●折りなし紙：3,000枚（A4ヨコ、8½×11"ヨコ） 1,500枚（A3、A4タテ、B4、B5、11×17"～8½×11"タテ） 500枚（A5ヨコ、5½×8½"ヨコ） 500枚（A5ヨコ） 100枚（A5タテ、A6タテ、B6タテ、5½×8½"） ●Z折り紙：30枚（B4、8½×14"以上） 20枚（A4、8½×11"以下）
	用紙紙厚	●折りなし紙：52～300g/㎡（45～258kg） ●Z折り紙：64～105g/㎡（55～90kg）		●折りなし紙：52～216g/㎡（45～186kg） ●Z折り紙：64～80g/㎡（55～69kg）
ステープル	可能サイズ	●折りなし紙：A3、A4、B4、B5、11×17"～8½×11"、不定形サイズ ●Z折り紙：A3、B4、11×17"タテ		●折りなし紙：A3、A4、B4、B5、11×17"～8½×11" ●Z折り紙：A3、B4、11×17"
	可能枚数*1	●折りなし紙：2～65枚（A3、A4、B4、B5、11×17"～8½×11"、不定形サイズ） 2～65枚（サイズ混載時） ●Z折り紙： 2～8枚（52～79g/㎡） 2～5枚（80～105g/㎡）		●折りなし紙：2～100枚（A4、8½×11"以下） 2～50枚（B4、8½×14"以上） 2～50枚（サイズ混載時） ●Z折り紙： 2～10枚
	用紙紙厚	●折りなし紙：52～105g/㎡（45～90kg） ●Z折り紙：52～105g/㎡（45～90kg）		●折りなし紙：64～80g/㎡（55～69kg） ●Z折り紙：64～80g/㎡（55～69kg）
	位置	手前、奥1カ所とじ、奥1カ所斜めとじ、2ヶ所とじ		
中綴じトレイ	可能サイズ	A3、A4タテ、B4、B5タテ、11×17"～8½×11"タテ、不定形サイズ	—	—
	可能枚数*1	2～20枚	—	—
	重ね二ツ折り可能枚数	5枚	—	—
	用紙紙厚	64～105g/㎡（55～90kg）	—	—
	収納可能部数*1	2～5枚とじ…30部 6～10枚とじ…15部 11～15枚とじ…10部 16～20枚とじ…6部	—	—
パンチ*2	可能サイズ	A3～A5、B4、B5、11×17"～5½×8½"タテ、不定形サイズ		A3～A6タテ、B4～B6タテ、11×17"～5½×8½"タテ、不定形サイズ
	用紙紙厚	52～256g/㎡（45～220kg）		52～163g/㎡（45～140kg）
	位置	2穴		
最大消費電力		67W以下（電源は本体から供給）		100W以下（電源は本体から供給）
大きさ（幅×奥×高）		657×730×980mm（幅寸法は、トレイ含む）		800×730×980mm
質量		61kg	41kg	68kg

*1 マイペーパーの場合。*2 Imago 3000枚フィニッシャー SR4080にはオプションのImago 2穴パンチユニット タイプVが必要です。

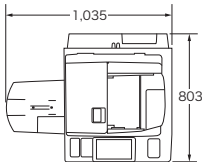
※Z折り時は、オプションのImago Z折りユニット ZF4010または、リコー 紙折りユニット FD4000が必要です。

RICOH MP 9003/7503/6503シリーズ 消耗品価格

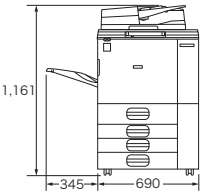
〈消耗品〉						2021年4月現在（消費税別）	
種類	名称	規格	販売単位	価格	換算価格	品種コード	
						T目	Y目
上質紙	マイペーパー	A3	1ケース（500×3パック）	8,626円	5.75円	90-1300	－
		A4	1ケース（500×5パック）	7,188円	2.88円	90-1301	－
		B4	1ケース（500×5パック）	10,813円	4.33円	90-1302	－
		B5	1ケース（500×5パック）	5,438円	2.18円	90-1304	－
再生紙	マイリサイクルペーパー100	A3	1ケース（500×3パック）	オープン価格*2	－	90-0381	－
		A4	1ケース（500×5パック）	オープン価格*2	－	90-0382	－
		B4	1ケース（500×5パック）	オープン価格*2	－	90-0383	－
		B5	1ケース（500×5パック）	オープン価格*2	－	90-0384	－
		A5	1ケース（500×5パック）	オープン価格*2	－	－	90-0380
アプリケーション	リコピーPPC用紙 タイプSA（ハクリ紙） 20面*1	A4	1パック（100枚入り）	4,600円	46.00円	63-2314	－
		B4	1パック（100枚入り）	5,800円	58.00円	63-2324	－
	リコー PPCステープラー針 タイプJ*3	5000針	1箱（5000針×5）	10,000円	0.40円	31-6543	
	RICOH ステープラー針 タイプV*4	5000針	1箱（5000針×3）	4,800円	0.32円	31-5695	
	RICOH ステープラー針 タイプW*5	2000針	1箱（2000針×4）	3,200円	0.40円	31-5696	
	リコー PPCステープラー カートリッジ タイプ1*6	カートリッジ	1個（5000針セット済）	5,000円	－	31-6539	
	ステープラー カートリッジ タイプV*7	カートリッジ	1個（5000針セット済）	2,400円	－	31-9167	
	ステープラー カートリッジ タイプW*8	カートリッジ	1個（2000針セット済）	2,400円	－	31-9168	
	リコピーPPC修正液 タイプA	12ml	1本	500円	－	63-7690	
	RICOH タッチパネル抗菌フィルム タイプA*9	－	1枚	3,000円	－	440106	

*1 手差しでご使用ください。
 *2 価格につきましては販売担当者にご確認ください。
 *3 imagio 3000枚フィニッシャー SR4080用の詰め替え針です。カートリッジは含まれておりません。
 *4 2000枚中綴じフィニッシャー SR4130、3000枚フィニッシャーSR4120用の詰め替え針です。カートリッジは含まれておりません。
 *5 2000枚中綴じフィニッシャー SR4130中とし用の詰め替え針です。カートリッジは含まれておりません。
 *6 imagio 3000枚フィニッシャー SR4080用カートリッジです。フィニッシャー本体には1カートリッジ分が装着されています。
 *7 2000枚中綴じフィニッシャー SR4130、3000枚フィニッシャーSR4120用カートリッジです。フィニッシャー本体には1カートリッジ分が装着されています。
 *8 2000枚中綴じフィニッシャー SR4130用カートリッジ(中綴じ用)です。フィニッシャー本体には2カートリッジ分が装着されています。
 *9 操作部 (MultiLink-Panel)に貼り付け可能な抗菌タイプのフィルムです。
 ※157g/m² (135kg) 以上の用紙をご使用の際は用紙搬送方向に対し、すき目方向が直角になるように用紙をセットしてください。

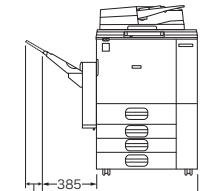
RICOH MP 9003/7503/6503 シリーズの外形寸法



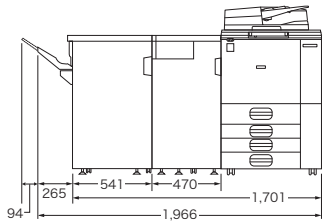
リコー PPC排紙トレイ タイプ36 装着時



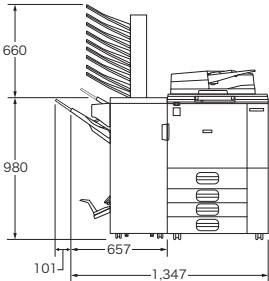
リコー PPC排紙トレイ タイプ36 装着時



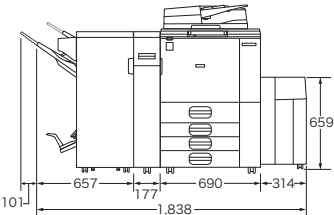
スライドソートトレイ SH4010 装着時



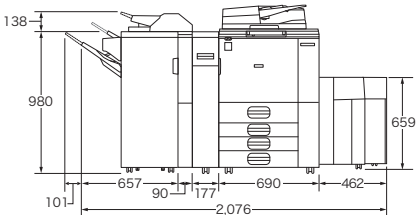
imagio 3000枚 フィニッシャー SR4080
 リコー 紙折りユニット FD4000 装着時



2000枚中綴じフィニッシャー SR4130
 プリントポスト CS4010 装着時



2000枚中綴じフィニッシャー SR4130
 imagio Z折りユニット ZF4010
 A4大量給紙トレイ RT4040 装着時



3000枚フィニッシャー SR4120
 インサートフィーダー CI4040
 imagio Z折りユニット ZF4010
 A4大量給紙トレイ RT4040
 imagio トレイサイズ拡張キット タイプ36 装着時

(単位 mm)