

デジタルフルカラー複合機

RICOH
imagine. change.

RICOH MP C2504 SERIES

Digital Full Color Multi Function Printer

✓Copier ✓Printer ✓Facsimile ✓Scanner



Copier/
Printer

25 モノクロ
フルカラー
枚/分

RICOH MP C2504^{SERIES}

はたらくを、スムーズに。

より快適で、スムーズに働ける環境を実現するために。

RICOH MP C2504は、オフィスで必要とされる性能を磨き上げ、
それを使いこなすための操作性を実現。

より使いやすく進化したユーザーインターフェース。

そして、待ち時間のストレスを軽減する人感センサーや、
スマートフォンとの連携強化、さらなる静音性の追求などで、
使いやすさと快適性を大幅に向上させました。

オフィスにちょうどいいコンパクトなボディに、高性能を凝縮して。

この一台が、スムーズで心地よい働き方をサポートします。



※写真は RICOH MP C2504 SPF にオプションの給紙テーブル PB3210 を装着したものです。※画面はハメコミ合成。



User Friendly

だれにでも、使いやすく。

シンプルで直感的なユーザーインターフェースや、業務に合わせて選べるアプリケーション、人の接近を検知する人感センサーなどを搭載し、使いやすさが進化。どなたでも心地よくご利用いただけます。



Connecting

オフィスの中でも、
外でも、快適に。

スマートデバイスやクラウドサービスとの連携で、オフィス内の業務はもちろん、オフィス外での情報共有も可能に。場所にとらわれない働き方をサポートします。



Performance

快適な出力環境を、
あなたに。

オフィスにフィットするコンパクトなボディに、さまざまな出力ニーズに応える豊富な機能を搭載。あなたのオフィスに、ひとつ上の出力環境を提供します。



本カタログは、リコーが提供する新しいクラウドサービスであるRICOH Clickable Paperサービスに対応しています。

iPhone/iPad/Android™アプリケーション「RICOH CP Clicker」(無料)をダウンロードし、カタログの表紙を撮影(クリック)すると、商品のスペシャルサイトなどインターネット上の関連情報をご覧いただけます。

User
Friendly

だれにでも、使いやすく。



シンプルで直感的に使える「MultiLink-Panel」



※写真はホーム画面です。

進化した10.1インチWSVG大型フルカラータッチパネル「MultiLink-Panel」を搭載し、タブレット端末やスマートフォンの使いやすさを複合機へ。フリックやピンチイン・ピンチアウト、ドラッグなど、指先ひとつで直感的に操作可能です。これまでにない、ひとつ上の使いやすさを提供します。

ロングタッチ



一定時間タッチを続けて壁紙変更等呼び出します。

フリック



画面をタッチした状態で、指を滑らせ、次の画面を表示します。

ドラッグ



アイコン等をタッチし、そのままずらすことで位置を変えます。

ピンチイン・ピンチアウト



2本の指でタッチし、指の間隔を広げたり狭めたりすることで画面表示の大きさを変えます。

使いやすさの起点となるホーム画面

操作の起点となるホーム画面。アイコンをタッチするだけで、簡単に機能を選択できます。日時表示やトナー残量表示、言語切り替えといったウィジェット機能やアイコンを整理できるフォルダーの作成、さらには背景画像の変更なども行なえます。

利用者ごとのMyホーム画面が登録可能

ユーザー認証機能と組み合わせることで、利用者ごとにカスタマイズしたホーム画面の利用が可能になります。

Aさんはファクス送信業務が多い

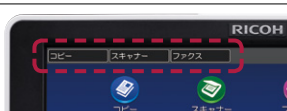


Bさんはスキャン業務が多い



ワンタッチで機能切替が可能

3つの機能キーには、コピーやスキャナーなどの機能やアプリケーションを自由に割り当てられます。



使いやすさを追求した新しいユーザーインターフェース

直感的な操作で機能を活用しやすい、やさしくコピー/やさしくスキャナー/やさしくファクスを新たに搭載。よく使われる機能を画面上部に配置し、見やすい大きなアイコン表示で設定もわかりやすいユーザーインターフェースです。



やさしくコピー画面



やさしくスキャナー画面



やさしくファクス画面

※やさしくコピー/やさしくスキャナー/やさしくファクスは一部の機能には対応していません。

● 選べる機能画面

コピー/スキャナー/ファクスに加え、使用頻度が高い機能に絞ったシンプルな操作が可能で、かんたんコピー/かんたんスキャナー/かんたんファクスも選べ、利用者やシーンに応じて使い分けが可能です。



コピー画面



かんたんコピー画面

よく使う機能を優先的に表示

電源を入れた直後やシステムオートクリアされた時に、優先的に表示する機能を設定できます。

選べる豊富なアプリケーション

特定の業務・シーンで使用する機能を、使いやすくシンプルにまとめたアプリケーションをご用意。複合機の操作パネルからアプリケーションサイトにアクセスし、インストールが可能です。お客様の業務に合わせてお選びいただけます。



アプリケーションサイトトップ画面



アプリケーション選択画面

お決まり条件印刷

複合機から共有フォルダー内の文書を選択して印刷することができます。例えばチラシなどを簡単に印刷できます。



※PDF、JPEGのファイル形式に対応。

SharePoint®ヘスキャン送信

同じネットワーク上のSharePoint® Serverにスキャンしたファイルを直接送信できます。



※別途、SharePoint® Serverが必要です。

IDカードコピー

カードの表面・裏面を読み取り、用紙の上下に集約してコピーする機能です。例えば免許証や保険証などの控えをとる際に便利です。



※原稿ガラスでコピーする時のみ使用できます。

その他のアプリケーション

- 会議資料コピー
- サイズ混載コピー
- サイズ混載スキャン
- ブック原稿影消しコピー
- フォルダー宛先設定ナビ
- IDカードスキャン
- 設定履歴呼び出し
- Scan to Me

※2016年7月時点。順次追加予定。

使いたい時すぐに使える

人の接近を検知する人感センサーを搭載しました。スリープモード時も操作パネルに触れて約1秒で操作可能に。環境にやさしい設定でも待ち時間を感じることなく作業ができます。



より静かで、快適なオフィスへ

待機時 **30.7** dB(A) | 稼働時 **58.6** dB(A)

モーターや、歯車の駆動音を低減するさまざまな静音化技術を搭載し、人が不快に感じる音を排除した圧倒的な静音性を実現。またスリープモードからの復帰時に、初期動作音を抑えることで、快適にお使いいただけます。

※稼働時はカラー出力時。リコピ調へ。

選べる報知音

印刷が正常に完了した時や用紙がなくなった時などの報知音を設定可能。設置環境に合わせて自由に選択できます。

トナー交換も給紙も簡単に

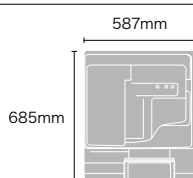
つまみの付いたトナーボトルと、軽く手をかけて引き出せる給紙トレイでトナー交換も給紙もラクに行なえます。



コンパクト設計 & インナーフィニッシャー

両面搬送機構を本体内部にレイアウトしたコンパクト設計。また、ステーブルやシフトソートなどの後処理が可能なインナーフィニッシャーも胴内に装着でき、オフィスを広々と使うことができます。

※右記は、転倒防止部材を含めない数値です。



角度を調整できる操作パネル

どなたでも快適に操作いただけるように、角度が調整できるチルト機構を採用した操作パネルを搭載しています。



高信頼性 & ダウンタイムレス

紙詰まりしにくい高信頼設計に加え、万一紙詰まりした場合でも、片側のみでほとんどの処理を完了できます。

進化したアニメーションガイダンス

紙詰まり処理などの手順をアニメーションで説明。処理の進捗をリアルタイムで表示します。

LEDで、操作を誘導

本体内部にLEDランプを装備。用紙除去の際に操作すべき箇所が点灯し、誘導します。



マルチアクセス

稼働中のジョブの途中で他のジョブを自動的に割り込ませ、優先的に処理することができます。また、急ぎのコピーなどは[割り込みコピー]で稼働中のジョブを一時停止して、優先的に実行することも可能です。

※機能の組み合わせによっては、割り込みが行えない場合があります。

※印刷動作中に他の機能で原稿読み取りを行なった場合、原稿読み取り速度が遅くなる場合があります。

車椅子の方も、座ったままで操作可能

オプションの給紙テーブル PB3150、キャスターテーブル タイプM3を装着すると、本体の高さを低くして設置可能。車椅子を利用していても座ったままで操作できます。

※写真はRICOH MP C2504 SPFにオプションの給紙テーブル PB3150、キャスターテーブル タイプM3、インナーフィニッシャー SR3200を装着したものです。



オフィスの中でも、
外でも、快適に。



機器連携ソリューション「RICOH カンタン入出力」

タブレット端末やスマートフォンを複合機にかざすだけで、プリントやスキャンなどの操作ができる無料のスマートデバイス用アプリです。また、リコー製プロジェクターやインタラクティブホワイトボードとも連携したデータ共有が可能です。スマートデバイスの業務活用の幅を広げるとともに、ペーパーレス化のさらなる推進と高い価値創造をサポートします。

●Bluetooth® Low Energy を使ってカンタン接続

MultiLink-PanelとBLE接続することでIPアドレスやホストの情報を打ち込むことなく複合機を登録。さらにプリントデータやスキャンデータはMultiLink-Panelのワイヤレスダイレクトを利用して直接送受信できます。スマートデバイスを機器にかざすだけという新しい操作感を実現します。

※スマートデバイスのデータ送受信は、Wi-Fi™ 経由で行ないます。



●さまざまな機器と連携

表示されたQRコードを読み取ることで、複合機以外のさまざまな機器を登録。例えば、複合機でスキャンしたデータを会議室のインタラクティブホワイトボードでコメント書き込みし、さらにプロジェクターに投影して共有するといった利用が可能となります。「RICOH カンタン入出力」を中心に知的創造の場が広がります。



プライベートクラウドサービス「RICOH e-Sharing Box」(別売)

複合機でスキャンした文書や受信したファクス文書、またはパソコンで作成した文書などをRICOH e-Sharing Boxに保存すれば、スマートフォンやタブレット端末から簡単にアクセスできます。RICOH クラウドリレーサービス CXを経由することで、外出先でも社内文書の閲覧やファクスの確認が可能です。

●専用アプリから快適に閲覧

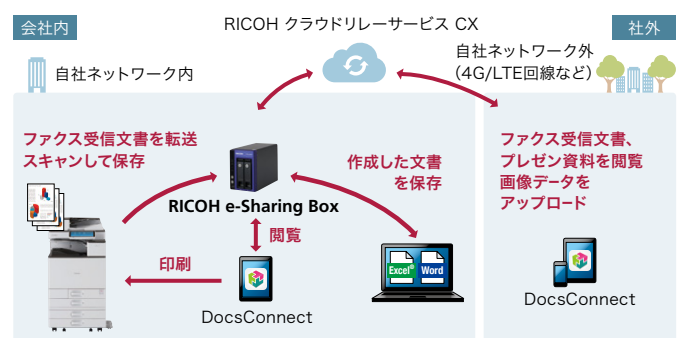
スマートデバイス用アプリケーション「Docs Connect」は、PowerPoint®やWordなどの文書閲覧だけでなく、動画*の再生も可能です。

* ファイル形式により再生できない場合があります。



●外出先でファクス文書の確認が可能

会社に届いたファクス文書を外出中にスマートデバイスで閲覧可能。あらかじめ設定しておけばファクスの受信をEメールでお知らせします。



パソコンレスで入出力ができるメディアプリント&スキャン

メディアプリント機能とスキャンtoメディア機能をより使いやすく、1つにまとめました。USBメモリー*1やSDカード*1 (32GB以下)に保存されているデータ(JPEG/TIFF/PDF/XPS*2) *3の出力やスキャンデータの保存を誰でも簡単な操作でご利用いただけます。

*1 すべてのメディアの動作を保証するものではありません。

*2 XPSダイレクトプリントカード タイプM19が必要です。

*3 ファイルのバージョンやフォーマットによって出力できない場合があります。



直接接続できるダイレクト接続グループオーナーモード*1

複合機がアクセスポイント相当の役割を果たすことにより、パソコンやスマートフォンなどのデバイス*2とダイレクト接続でき、ネットワーク環境がない場合や有線LANネットワークに接続できない場合もプリントやスキャンが可能になります。



*1 有線LANと同時利用可能です。*2 ダイレクト接続中は他のネットワークに接続できません。

※ダイレクト接続したデバイス間での通信はできません。※最大同時接続数 9台。※ダイレクト接続しているデバイスは、複合機を通して有線LANネットワークにアクセスできません。※拡張無線LANボード タイプM19が必要です。RICOH Smart Device Print&ScanまたはRICOH カンタン入出力でMultiLink-Panelのワイヤレスダイレクト接続を利用する場合は不要です。

無線LANなど高速インターフェースに対応

IEEE802.11a/b/g/n準拠のプリンター内蔵型高速無線LANカードをオプションでご用意。また、1000BASE-T高速インターフェースに対応。

【標準装備】

●1000BASE-T/100BASE-TX/10BASE-T

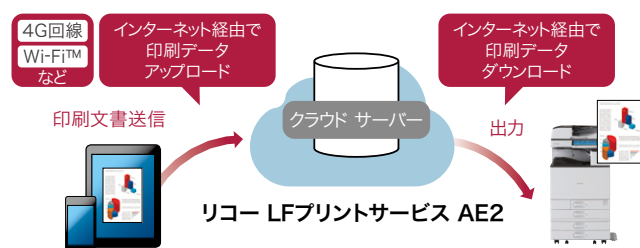
【オプション】

●拡張無線LAN*1*2 ●Bluetooth®*1 ●IEEE1284*2 ●USB2.0(Bタイプ)*2

*1 同時使用できません。*2 いずれか1つのみ装着可能です。

リコー LFプリントサービス AE2

リコー LFプリントサービス AE2は、クラウド経由で安心かつスピーディーなオンデマンド印刷を提供するサービスです。社内LANに接続できないモバイルパソコンやスマートフォンからインターネット経由で印刷データをクラウド上のサーバーへアップロードしておけば、利用契約を結んだ複合機から、必要に応じて印刷が行なえます。



※リコー LFプリントサービス AE2のサービスを利用するには別途契約(有料)が必要です。

3つの異なるネットワークでプリント・スキャンが可能(オプション)

オプションの「外付け増設インターフェースボックス タイプM19」を装着することで、3系統のLANに接続し印刷やスキャンをすることができます。



※仕様詳細については販売担当者にご確認ください。※本体とは別に電源が必要です。

2つのネットワークに接続可能な拡張プリントサーバー(オプション)

標準のネットワークポートに加え、オプションのプリントサーバーを装着することにより、もう1系統のLANに接続し印刷することができます。



※オプションの拡張USB プリントサーバー タイプM19Aが必要です。※拡張USB ボード タイプM19、リコー カンタン私書箱プリント AE2、リコー 個人認証システム AE2、リコー個人認証システム、リコーキーカード タイプM18と同時利用できません。※その他仕様詳細については販売担当者にご確認ください。

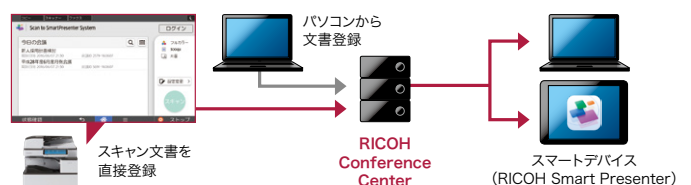
デジタルカメラから直接印刷できるPictBridge対応(オプション)

デジタルカメラとプリンターを直接接続して印刷するための「PictBridge規格」に対応。撮影画像の確認や大きなサイズでの写真プリントに力を発揮します。

※ご使用になれるデジタルカメラは、「PictBridge規格」対応カメラです。※サマネル印刷や用紙指定などの印刷機能は「PictBridge」対応カメラの機種により異なります。※デジタルカメラ接続カード タイプM19が必要です。※操作部のUSBスロットには接続できません。

RICOH Conference Center(別売)

紙資料の代わりにiPadやWindowsタブレット、パソコンを活用して資料を共有するペーパーレス会議システムです。パソコンで作成した文書をアップロードまたは複合機で紙文書をスキャンしRICOH Conference Centerに登録することで、スマートデバイス用アプリのRICOH Smart PresenterやパソコンのWebブラウザでページを同期しながら閲覧することが可能です。



※機能の詳細はホームページをご覧ください。ホーム>商品>ソフトウェア>その他



フルカラー・モノクロ同速25ページ/分の出力

フルカラー・モノクロ

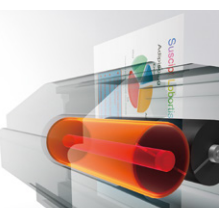
25
ページ/分

デジタル複合機の基本となるコピー/プリント速度は、片面両面同速フルカラー・モノクロ25ページ/分。用紙搬送経路を本体内側にレイアウトすることで、両面搬送機構をコンパクトに。また、ノンスタックトリプルサイクル方式により、両面印刷時の用紙の高速反転を実現しています。

※A4ヨコ送り連続印刷時。

先進のトナー技術により省エネ性能と使いやすさを両立

リコー独自のカラー-QSU技術(DH定着方式)と、低融点トナー「カラーPxP-EQトナー」により、ウォームアップタイムは25秒*、スリープモードからの復帰時間は6.9秒*を実現。電源投入時の急ぎの業務もお待たせしません。



●カラー-QSU技術(DH定着方式)

定着ベルトにハロゲンヒーターを内蔵させ、加熱パイプなしで直接定着ベルトを温めるカラー-QSU技術(DH定着方式)を搭載。短時間で効率よく定着可能な状態に温めることができ、省エネと高生産性を同時に実現します。

●カラーPxP-EQトナー

低融点トナーを採用し、省エネと高画質を同時に実現しています。

*室温20°Cの場合。ご使用環境やご使用状況により、数値が異なる場合があります。リコー調べ。クイックモード時。

※QSU=Quick Start-Upの略。DH定着方式=定着ベルトを直接温めるダイレクトヒート定着方式。

SRA3*1、52~300g/m²(45~258kg)の用紙に対応

デザインワークのニーズに対応。断裁等の目印となる“トンボ”が印刷可能なSRA3が使用できます。仕上がり見本の印刷など利用シーンが広がります。省資源化をサポートする薄紙(52g/m²~)をはじめ、コート紙や名刺用紙などの厚紙、さらに封筒*2にも対応。

*1 印刷には、オプションの画像領域拡張キット タイプM19が必要です。

*2 普通紙に比べ、印刷速度が低下します。弊社HPに記載している推奨封筒をご利用ください。推奨封筒以外、または推奨封筒でも湿度など環境によりシワが発生したり、印刷不良が発生する場合があります。

※使用条件によっては正しく印刷できない場合があります。

低コストで訴求力を高める2色コピー/プリント

カラー原稿を、2色の連続階調で再現する2色コピー/2色プリント機能を搭載。低ランニングコストと見やすさを両立させました。



※2色コピー/2色プリントはモノカラー料金としてカウントされます。

※2色プリントは黒とマゼンタ/イエロー/シアンいずれか1色のみ選択可能です。

※機種固有RPCSドライバーのみ対応。

不定形サイズも給紙トレイから印刷可能

手差しトレイだけでなく、標準トレイ(2段目)やオプションのトレイからも不定形サイズの用紙に印刷可能。業務で使用している専用帳票への出力など多彩なニーズに応えます。



※写真は標準トレイ(2段目)です。

モノクロ5.3秒、フルカラー7.5秒のファーストコピータイム

モノクロ
ファーストコピー
タイム5.3
秒フルカラー
ファーストコピー
タイム7.5
秒

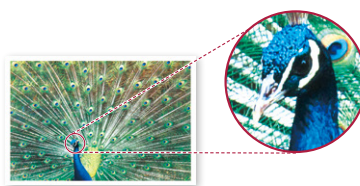
ファーストコピータイムは、モノクロで5.3秒、フルカラーで7.5秒と高速。

「1枚しかコピーしないのに待たされる」という従来の不満を軽減します。

※A4ヨコ、片面、等倍、本体給紙トレイ、原稿ガラスの時。リコー調べ。

4,800dpi相当 × 1,200dpiの高精細画質

プリンター解像度4,800dpi相当×1,200dpiの高精細な画像書き込みを実現。フルカラービジュアルの表現力を大きく高めます。



※4,800dpi相当×1,200dpiおよび1,200dpi×1,200dpi出力の場合、プリント速度が遅くなります。

リコー カンタン私書箱プリント AE2 (オプション)

印刷文書をいったん複合機に蓄積し、複合機の画面上で内容を確認してから印刷することができます。印刷文書は、利用者それぞれの「私書箱」に自動的に分けて蓄積されますので、管理の手間をかけることなく、ミスプリントや印刷物の取り違い/混入/放置を防げます。

①印刷



「通常印刷」で印刷。
特別な設定は不要です。

②操作パネルで出力指示



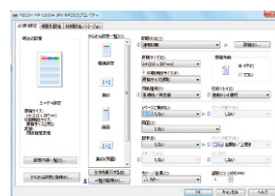
オンデマンド印刷画面で印刷文書を選択し、印刷(削除も可能)。
リスト上で印刷時の設定内容を確認できます。



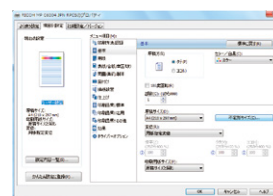
③印刷文書を出力

使いやすいRPCSドライバー

利用頻度の高い印刷設定を保存して呼び出せる「よく使う設定」と、多機能をきめ細かく設定できる「項目別設定」を切り替えて使用できます。



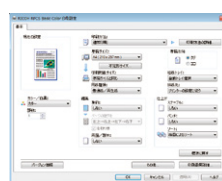
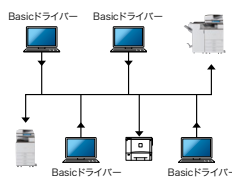
よく使う設定



項目別設定

便利な機種共通 RPCS Basicドライバーに対応

複合機・レーザープリンター共通で利用できるプリンタードライバー。複数機種混在環境でも、同じドライバーで運用ができ便利です。画面もシンプルで使いやすく、非常に軽い



めシンクライアント環境でもストレスの無いパフォーマンスを実現します。

※機種固有RPCSドライバーとの機能差異については、販売担当者に確認ください。

※主な機能、対応機種につきましてはリコーホームページをご覧ください。

※RPCS Basicドライバーはホームページでの提供となります。

Mac OSに標準対応

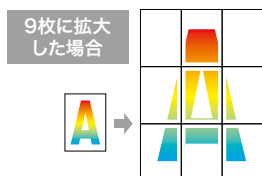
「PostScript® 3™エミュレーション」を搭載し、Mac OSからの出力に標準対応しています。

※PS3カード タイプM19使用時と搭載フォントが異なります。

拡大連写コピー/プリントでポスター出力が可能

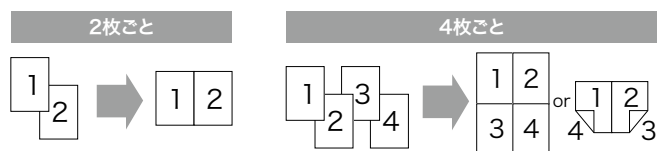
1ページのデータを最大9枚の用紙に分割、拡大して出力可能。簡易ポスターの作成などにご利用いただけます。

※用紙と用紙の接合部分（用紙の端）に白い線（未印字領域）が発生します。



用紙節約に効果的な集約印刷

複数枚の原稿を1枚の用紙に印刷し、用紙を節約できる集約印刷。両面印刷との併用により、用紙コストの削減が可能です。



針なし綴じステープル機能

オプションのインナーフィニッシャー SR3190を装着することにより、針なし綴じステープルが可能。紙同士を圧着させることにより、針を使わず用紙綴じを可能にします。針の混入などを防ぎ、安全かつ省資源に貢献します。

※最大綴じ可能枚数5枚。



印刷時刻の指定が可能

印刷開始時刻の指定が可能です。

例えば、大量の文書を印刷する場合、昼休みや業務時間外を指定すれば、他の利用者の出力業務に支障を与えることなく大量印刷が行なえます。



AirPrintに対応

iPad/iPhoneなどのiOSやMac OS Xに標準搭載されているプリント機能です。同一ネットワーク上の複合機やプリンターを自動で検出し、印刷ができます。



※印刷を実行する端末は同一セグメントのネットワーク環境に接続されている必要があります。 ※アプリケーションによっては印刷できないことがあります。 ※複合機のファームウェアのバージョンアップが必要な場合があります。詳しくはカスタマーエンジニアにご確認ください。 ※本機を無線LAN環境で使用する場合は拡張無線LANボードが必要になります。

充実のコピー基本機能

【高画質】⑥つの画像モード(①文字②文字・写真③写真④地図⑤淡い原稿⑥複写原稿) 【生産性】●集約コピー ●メモリーコピー ●回転コピー ●回転縮小コピー ●予約コピー ●メモリーソート ●回転ソート ●120枚積載自動両面原稿送り装置*1 ●250枚積載自動両面原稿送り装置*2 ●大量原稿モード*1*2 ●コピー/プリント時間表示機能 ●試しコピー 【その他の機能】●自動カラー選択機能(ACS)対応 ●手差しコピー ●プログラム ●割り込みコピー ●原稿忘れ検知 ●25%~400%のワイドズーム ●すこし小さめコピー ●寸法変倍 ●独立変倍 ●用紙指定変倍 ●自動用紙選択 ●分割 ●ページ印字 ●日付印字 ●カラー変換 ●指定色消去 ●オーバーカラー ●リピート ●ダブルコピー ●センタリング ●ミラー ●反転 ●枠消去 ●センター消去 ●とじしろ ●表紙/合紙 ●ミニ本 ●週刊誌 ●機密ナンバリング ●章分け ●章区切り

*1 ドキュメントフィーダー DF3090を装着またはRICOH MP C2504 SPFで利用可能です。

*2 ドキュメントフィーダー DF3100を装着した場合。

便利な機密印刷/保存印刷

パソコンで作成した文書を本体のハードディスクに蓄積できます。蓄積文書はカラーからモノクロへの変更や片面/両面印刷の切り替えなど、パソコンで設定した印刷条件を操作画面上で変更可能。また、印刷文書を必ず複合機に蓄積してから操作画面上で再印刷指示する設定も行なえます。

①機密印刷機能

パスワードを指定して印刷するため、機密文書を他人に見られることなく出力できます。

②保存印刷機能

後処理も含めた印刷ジョブを保存しておくことで、フィニッシャーを活用した冊子の再印刷などを手軽に行なうことができます。

出力&機器管理のためのユーティリティ

●コンビニ収納用GS1-128バーコード対応

バーコード生成ユーティリティ「Ridoc Barcodeライブラリ」と連携して、コンビニエンスストアの料金収納などに使うバーコードGS1-128の高精度な印刷が可能です。

※Visual Basic®やVisual C++®用のツールに組み込んでご利用いただけます。

※2016年秋対応予定。

[リコーのホームページで無償公開中] ホーム>商品>ソフトウェア>ユーティリティ

●RICOH Eco Friendly Print UX

日常の印刷業務で発生するムダを削減し、省エネ・省資源と印刷業務の効率化を実現。印刷イメージを確認しながら編集でき、また両面や集約などによる用紙削減率を可視化することで印刷コストの削減を図ることが可能です。

[リコーのホームページで無償公開中] ホーム>商品>ソフトウェア>ユーティリティ

●Ridoc IO OperationServer Pro(別売)

Web環境で入出力の一元管理と機器導入時のスムーズな設定作業を実現し、効率的なIT管理業務をサポートします。出力機器の一元管理、多彩なログ収集・集計によるTCO削減とセキュリティ対策を同時に実現するソフトウェアです。

●Ridoc Ez Installer NX

プリンタードライバーなどのユーティリティ・ソフトウェアを、システム管理者の思い通りにインストールするためのインストールパッケージを作成できるツールです。

[リコーのホームページで無償公開中] ホーム>商品>ソフトウェア>ユーティリティ

●Ridoc IO Device Manager Accounting(別売)/Ridoc IO Device Manager Lite

ネットワーク上の複合機やプリンターの運用管理を実現するソフトウェアです。サーバー不要のスケジュール型カウンター集計機能も搭載。機器に保存されているユーザーごとのカウンター値を収集し、集計します。

※Ridoc IO Device Manager Accountingはお客様の利用環境によって、追加のデバイスライセンスが必要となる場合があります。また、無償でご利用いただけるRidoc IO Device Manager Liteでは、一部の機能が利用できない場合があります。詳しくは、販売担当者にご確認ください。

[リコーのホームページで無償公開中] ホーム>商品>ソフトウェア>機器・ログ管理

文書の電子化を、
もっと便利に、簡単に。



高速&高画質スキャン

フルカラー・モノクロ

80 ページ/分*

読み取り速度は、フルカラー・モノクロ:80ページ/分*¹。リコー独自の画像処理技術により、文字はシャープで鮮明に、写真やグラフィックはモアレやざらつきを抑え、よりきめ細やかに読み取りが可能。さらにモノクロ/カラー混在時のカースキャンでもモノクロ原稿を自動判別*²して読み取ることができます。

*1 A4ヨコ、片面、200dpi/300dpi文字モード。原稿サイズ混載時は除く。

*2 モノクロ/カラーの判別は必ずしも正確ではありません。クリアライトPDF選択時は設定できません。

※ドキュメントフィーダー DF3090を装着またはRICOH MP C2504 SPFの場合。

1パス両面ADFによる高速スキャン



フルカラー・モノクロ

110 ページ/分*



フルカラー・モノクロ

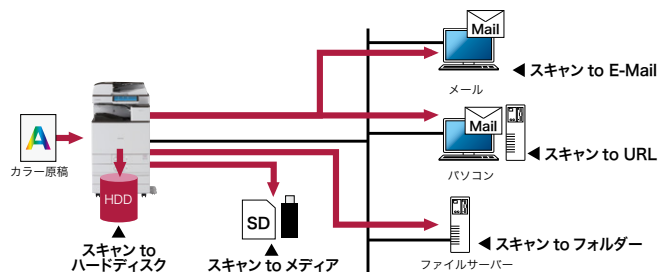
180 ページ/分*

密着イメージセンサー「CIS(Contact Image Sensor)」により、読み取りの生産性を大幅に向上。また、オリジナル原稿の保護にもつながります。

* A4ヨコ、200dpi/300dpi文字モード。原稿サイズ混載時は除く。

※ドキュメントフィーダー DF3100を装着した場合。

利用目的や業務フロー、ネットワーク環境に合わせて選べる、多彩なスキャン機能



●スキャン to フォルダー

スキャンした文書を、ネットワーク上の共有フォルダー (SMB) やFTPサーバーに直接保存・送信できます。

●スキャン to ハードディスク(ドキュメントボックス蓄積)

スキャンした文書をドキュメントボックスに最大3,000文書、1文書あたり2,000ページまで*蓄積できます。

* すべての機能を合わせて蓄積できる最大ページ数は合計 9,000 ページです。

※ドキュメントボックスに蓄積された文書は出荷時には 3日(72時間)後に消去されるように設定されています。

●スキャン to メディア

スキャンした文書をUSBメモリー*やSDカード*に直接保存することが可能です。パソコンレスで、紙文書の電子化・保存を簡単に行なうことができます。

* すべてのメディアの動作を保証するものではありません。SDカードは32GB以下に対応。



●スキャン to E-Mail

操作画面上で件名/送信者/メール本文/ファイル名を指定してEメール宛先に直接送信可能です。

●スキャン to URL

スキャンした文書をハードディスクに蓄積した上で、Web Image MonitorでダウンロードするためのURLをEメールで送信できます。

●送信メールサイズに応じた送信方法の自動判別

送信するメールサイズに応じて、スキャン to E-Mail送信、URLリンク送信を自動判別できます。

「RICOH カンタン文書活用 タイプZ」(別売)

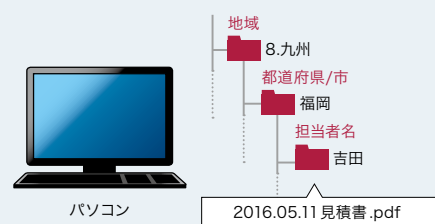
わかりやすい操作画面で、スキャンした文書の保存先やファイル名などを簡単に設定できます。さらに、紙で受け取った書類をExcel®やWordなどのファイル形式に自動変換できる「カンタン文字認識機能」(オプション)や、「RICOH e-Sharing Box」、「Ridoc Document System」との連携によって、より簡単な文書管理、文書活用で業務の効率化を実現します。

●カンタン文書登録機能

紙文書をスキャン



電子化された文書にファイル名をつけて指定のフォルダーに送信



ドキュメントボックスのフォルダー管理

ドキュメントボックス内にフォルダーが作成可能。例えば個人ごとや部署ごとに文書の蓄積ができます。また、Web Image Monitorによりドキュメントボックスに蓄積した文書の確認、検索、ダウンロードが行なえます。



※フォルダーは200件まで作成できます。※フォルダーの中にフォルダーを作成することはできません。

さまざまな高付加価値PDFを作成

●**検索やテキストのコピー＆ペーストも可能、透明テキスト付きPDF**
スキャンした原稿の文字情報を、OCR(光学式文字認識)によりテキストデータ化し、PDFファイルに埋め込み可能。膨大なページ数のデータからでもスピーディーな文字検索が行なえるほか、コピー＆ペーストによる文字情報の再利用も簡単です。さらに、データの天地自動補正や白紙除去、自動ファイル名追加など、便利な機能も充実しています。

※OCR変換モジュール タイプM13が必要です。※本機能で利用できるファイル形式は[PDF]または、PDFファイル設定の[クリアライトPDF]、[PDF/A]です。※解像度[100dpi]では使用できません。

●カラーでも軽い「クリアライトPDF」

カラー原稿の色文字/黒文字領域と写真領域を別々に処理することにより、見栄えを維持しながら従来のスキャン画像よりも大幅に軽いPDFデータ*に変換することが可能です。

* 画像によって圧縮率は異なります。※原稿の画質によっては、期待通りのデータサイズや画質を得られない場合があります。※クリアライトPDFを印刷した場合、ドライバで「モノクロ」を選択する以外はすべてフルカラー印刷の扱いとなります。※クリアライトPDFは、PDFダイレクト機能での出力はできません。※解像度[100dpi]では使用できません。

●PDF/Aに対応

電子記録の長期保存を目的とした標準規格PDF/Aに対応。内部統制に關する文書など、長期保管が義務づけられている文書の電子化に最適です。

●デジタル署名付PDFに対応

スキャンした文書をPDFフォーマットで保存する時、デジタル署名をつけて保存でき、電子化した文書を偽造や改ざんのリスクから守ります。

●パスワード付暗号化PDFに対応

パスワード設定や暗号化を行なったPDFファイルを作成し、スキャンした文書を保護することで、重要な文書も安心して電子化できます。

※暗号化PDFは、PDFダイレクト機能での出力はできません。

充実のスキャナー基本機能

●POP before SMTP対応 ●DSM ●S/MIME対応 ●ドロップアウトカラー ●サイズ混載 ●部分読み取り ●不定形サイズ ●センター/枠消去 ●済スタンプ* ●ファイル名指定 ●プレビュー ●大量原稿

* ドキュメントフィーダー DF3090を装着またはRICOH MP C2504 SPFで利用可能です。

便利なスキャナー機能を搭載

●スキャナー変倍機能

異なるサイズが混在する文書を電子化する場合でもサイズを同一に揃えられるスキャナー変倍機能を搭載。電子化した文書の閲覧や印刷も簡単に行なえます。

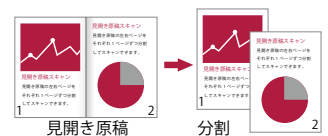
●ファイル分割機能

大量の原稿をまとめてスキャンする場合に、指定枚数に応じて電子ファイルを分割して保存可能です。

●見開き原稿スキャン

見開き原稿の左右ページをそれぞれ1ページずつ分割してスキャンできます。

※原稿ガラスでの読み取り時のみ利用可能。



●汎用画像フォーマットに対応

白黒2値 : シングル/マルチページTIFF、シングル/マルチページPDF
グレースケール/カラー : JPEG、シングルTIFF、シングル/マルチページPDF

文書の共有や伝達を支援する連携アプリケーションソフトウェア(別売)



ドキュメント・ポータル・ソフトウェア Ridoc Desk Navigator V4

文書の電子化をサポートするドキュメントポータルシステムです。シンプルなプロセスでペーパーレス化によるコスト削減、業務効率アップといったメリットを提供します。

ドキュメント管理システム Ridoc Smart Navigator V2

増え続ける紙文書、電子文書を蓄積し、ネットワーク上で一元管理・共有可能なサーバーシステムを実現。Webブラウザで文書管理機能(検索、閲覧、通知など)を利用できます。

ドキュメント配信システム Ridoc GlobalScan Version2

スキャナーデータやファクス文書を、簡単操作で指定の場所に配信可能です。ネットワークでのドキュメント活用を促進し、オフィスのペーパーレス化をサポートします。

※Ridoc Document Systemシリーズへの対応状況については、販売担当者にご確認ください。

見やすく操作しやすい宛先表

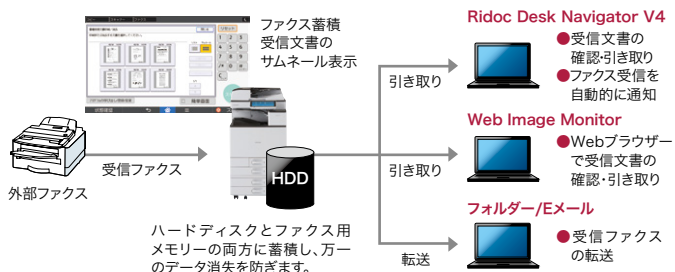
アドレス帳に登録できる宛先数2,000件、1グループに登録できる宛先数最大500件*。また、メモリー送信の最大宛先数2,000件*など、大量のファクス送信を効率化する機能も充実しています。

* グループ登録：最大100グループ、同報送信できる宛先数最大500件。



サーバー不要のペーパーレスファクス受信

受信ファクスを紙出力することなく本体のハードディスクに蓄積またはパソコンへの転送が可能。蓄積したファクス文書を操作画面上にサムネイル表示し、必要に応じて印刷できます。



●パソコン上で蓄積受信文書の確認/引き取りが可能

WebブラウザーやRidoc Desk Navigator V4（別売）により、パソコン上で画像確認やデータ引き取りが可能。

●受信文書の印刷禁止ON/OFF切り替えも簡単

受信したファクス文書は、印刷の有無を操作画面上で簡単に切り替えられます。例えば、不在時に印刷禁止に設定すれば、セキュリティ対策にもなります。

●受信ファクスの転送も可能

受信した文書をあらかじめ登録した相手先（転送先）へ転送できます。また、発信元名称、発信元ファクス番号などに応じて転送先を区別*可能です。さらに転送先もファクス、Eメール、フォルダーから選べます。

* 特定相手先250件。

※蓄積できる受信枚数はA4で約320枚です。オプションのFAXメモリーの装着により約4,800枚となります。（A4 ITU-T T.38勧告準拠）※ドキュメントボックスの引き取りは、時間がかかる場合があります。※ファクス受信文書の蓄積は最大800文書です。

ペーパーレス PC FAX機能

簡単操作でパソコンから直接ファクス送信できるため、作業効率のアップとペーパーレス化が可能です。また、画像の劣化も最小限に抑えられます。本体の操作画面と同様に、宛先繰り返し入力、送信前の設定確認、ファクス番号の直接入力制限といったセキュリティ機能で、誤送信を抑止できます。

※Windows Vista®、Windows® 7、Windows® 8、Windows® 8.1、Windows® 10、Windows Server™ 2003、Windows Server™ 2003 R2、Windows Server™ 2008、Windows Server™ 2008 R2、Windows Server™ 2012、Windows Server™ 2012 R2に対応。

充実のファクス基本機能

【高画質】①ふつう字②小さな字③微細字*1 **【レスペーパー化】**●A3ブック原稿送信 ●両面原稿送信*2 ●両面印刷 ●宛名差し込み **【操作性】**●リダイヤル ●直接宛先入力 ●オンフックダイヤル ●送信文書変更/中止 ●不達文書再送信 ●宛先表見出し選択 ●宛先表並び順変更 ●クイック操作キー ●宛先履歴（10件） **【確実性】**●発信元名称（表示用） ●発信元名称（印字用） ●発信元ファクス番号 ●自動誤り再送（ECM） ●送受信結果表示（最大200通） ●ID送受信 ●代行受信 ●済みスタンプ*3 **【IPファクス】**●IPファクス（ITU-T T.38勧告準拠）*4 ●W-NET FAX（ITU-T.37勧告準拠） ●ダイレクトSMTP ●NGN対応（ITU-T T.38勧告準拠）*5 **【その他の便利機能】**●回転送信 ●メモリー送信 ●時刻指定送信 ●封筒受信 ●定型文印字 ●送信者名印字 ●蓄積文書指定送信 ●Fコード通信機能 ●Fコード親展ボックス ●Fコード掲示板ボックス ●Fコード中継ボックス ●印刷終了ブザー ●しおり機能 ●センターマーク印字 ●受信時刻印字 ●発信元名称選択（10件） ●回転レシーブ ●ジャストサイズ受信 ●記録分割/縮小 ●受信側縮小 ●受信印刷部数設定 ●迷惑ファクス防止 ●相手先別メモリー転送 ●相手先別受信印刷部数設定 ●相手先別両面印刷 ●相手先別封筒受信 ●デュアルアクセス ●ダイヤルイン機能 ●自動電源受信機能 ●各種リスト/レポート印刷 ●ユーザーコード ●利用者制限 ●TEL/ファクス自動切替 ●TEL/ファクスリモート切替 ●留守番電話接続 ●全文書転送 ●同報送信 標準500宛先 ●送信前プレビュー ●マルチポート*6 ●ナンバー・ディスプレイ*7

*1 FAXメモリーが必要です。 *2 圧板では利用できません。 *3 ドキュメントフィーダー DF3090を装着またはRICOH MP C2504 SPFで利用可能です。 *4 SIP、JT-H.323V2対応。 *5 SIPのみ対応。送・受信機ともに日本電信電話株式会社との契約（有料）が必要です。 *6 増設G3ユニットが必要です。 *7 日本電信電話株式会社、KDD株式会社、ソフトバンク株式会社との契約（有料）が必要です。

送信前プレビュー機能

送信の前に文書内容を操作パネル上にプレビュー表示することが可能です。原稿の読み取り方（タテ・ヨコなど）が正しく行なわれたか確認してから送信できます。



ファクス連携機能

ファクスユニットを搭載していない複合機（子機）*から、ネットワーク上のファクスユニットを搭載している複合機（親機）*を通じてファクス送受信が行なえます。ファクス機能搭載機に接続した回線を利用するため、コストの削減につながります。



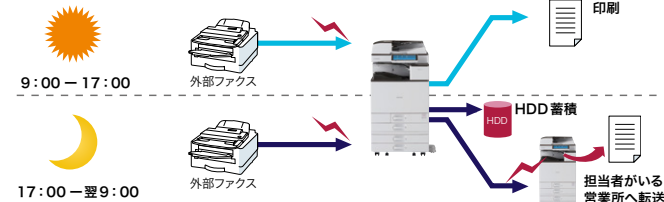
* 親機・子機ともに、リモートFAXカードを装着時に利用可能です。
※親機に接続できる子機は最大6台までです。※ファクスユニット搭載機は子機として利用できません。
※ファクス連携の送信はG3回線のみです。

送信文書のバックアップ機能

ファクス送信と同時に、送信文書をパソコンのフォルダーに電子化して保存可能。ファイル名には、送信結果、宛先名、日付、ログインユーザー名またはユーザーコードの情報がつけられます。

ファクス受信文書出力切替タイマー

勤務時間内は印刷、夜間は別の場所に転送するなど、受信時間に応じてファクス文書の印刷/転送/蓄積の切り替えが可能です。



アドレス帳の集中管理機能

1台の複合機*1が所有するアドレス帳を最大10台までの管理対象複合機*2に複製し利用できます。機器管理者のメンテナンス負担を軽減できます。



*1 管理対象複合機が搭載する機能（ファクス、スキャナー、プリンター）を搭載している必要があります。

*2 アドレス帳の集中管理機能を搭載している必要があります。



■ ハイレベルなユーザー認証

8桁までの数字を使ったユーザーコードによる認証に加え、ログインユーザー名とパスワードを使ったユーザー認証システムを搭載。よりハイレベルな個人識別が行なえるようになりました。また、ネットワークで接続されているWindows®のドメインコントローラーやLDAPサーバーとの連携により、既存の認証システムによる個人認証が可能です。



■ かんたんカード認証

非接触ICカード「FeliCa」*1「MIFARE」*2を用いた個人認証が可能です。また機器の利用をICカードで簡単に制限でき情報漏えいリスクを軽減します。

*1 FeliCaは、「FeliCa/FeliCa Lite」のIDmのみに対応。その他の汎用領域を利用する設定はできません。
*2 MIFAREは、「MIFARE Classic」「MIFARE Ultralight」のUIDのみに対応。その他の汎用領域を利用する設定はできません。

※個人認証デバイス内蔵キット タイプ M19が必要です。 ※本機能と他の認証システム、認証機能との併用はできません。 ※利用できる認証はベーシック認証のみです。 ※複数台のオンデマンド印刷は対応していません。

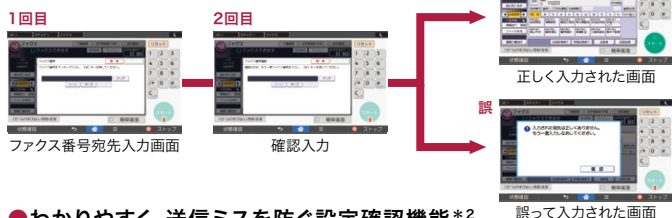
■ 安心のファクスセキュリティー 〈FASEC 1に適合〉

番号の押し間違いを抑止する「宛先繰り返し入力機能」や宛先設定ミスを抑止する「設定確認機能」など、多数のセキュリティ機能を搭載。

※FASECとは、情報通信ネットワーク産業協会（CIAJ）がファクスミリ通信のセキュリティー向上を目指して制定したガイドラインの呼称です。

● 番号の押し間違いを抑止する宛先繰り返し入力*1

テンキーからファクス番号を直接入力して送信する際、確認のために同じ番号を複数回入力するように設定可能。押し間違いによる誤送信を抑止します。



● わかりやすく、送信ミスを防ぐ設定確認機能*2

送信前に宛先の番号や件数などを画面上で確認可能。宛先設定ミスなどによる誤送信を未然に防ぐことができます。

● 入力ミスによる誤送信を防ぐ宛先利用制限機能

直接入力を制限し、宛先表に登録された宛先だけを送信先にすることができます。ファクス番号の入力ミスによる誤送信や不正利用の抑止に有効です。

*1 カスタマーエンジニアによる設定となります。

*2 カスタマーエンジニアによる設定により、送信前に強制的に表示させることも可能です。

■ 機能利用制限と利用量制限機能

コピー、ファクス、プリンター、スキャナー、ドキュメントボックスといったそれぞれの機能について、登録された利用者ごとの利用制限を行なえます。また、利用量制限機能では利用者ごとにコピー、プリントの上限度数を設定可能。管理者が設定し、その状況を把握することにより、セキュリティを高めるとともにランニングコストの抑制にも効果を発揮します。

■ さらに、きめ細やかなセキュリティ機能を満載

- 文書アクセス制限 ● 印刷可能IPアドレス制限 ● パスワード暗号化(ドライバー暗号鍵) ● 配信制限(宛先) ● IEEE802.1x認証対応 ● FIPS 140-2対応のSSL通信
- AES256bit/SHA-2の暗号化方式に対応 ● IPsec ● S/MIME ● ネットワークポート ON/OFF

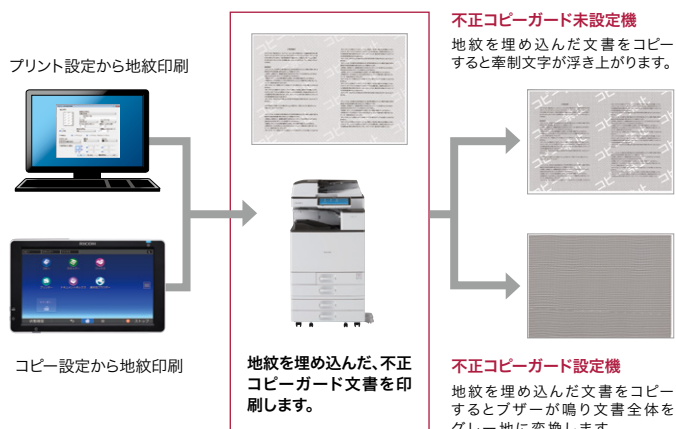
■ リコー 個人認証システム AE2 (オプション)

非接触ICカード「FeliCa」「MIFARE」「eLWISSE」を用いた個人認証が可能です。ICカードの汎用領域の情報で認証したり、Windows® Active Directory®やLDAPと連携することができます。また、オンデマンド印刷に標準対応し、印刷物の取り違えや取り忘れを抑止でき、セキュリティの向上に貢献します。ユーザーごとに使える機能、権限を設定でき、TCOの削減効果も期待できます。

■ 不正コピー抑止/不正コピーガード機能を標準搭載

コピー/プリント時、全体に特殊な地紋を埋め込んで印刷。「不正コピー抑止地紋文書」をコピーすると、埋め込まれた任意文字、Windows®ログイン名、日時など牽制文字が浮かび上がります。また「不正コピーガード文書」をコピーすると、画像を破棄し、紙一面をグレーに印刷することで情報漏えいを抑止します。

「不正コピーガード」のワークフロー(イメージ図)



● 地紋印刷の除外エリア指定(プリント時のみ)

地紋印刷時に地紋を除外するエリアを指定できます。これにより、バーコードなどの入った文書も読み取りに支障なく地紋印刷が可能となります。

※不正コピー抑止機能は情報漏えいを防止するものではありません。

※牽制文字はRPCS/PS3/PCL6 (PCL XL) ドライバーで設定することができます。

※コピー、ファクス、スキャナー、ドキュメントボックスへの蓄積結果をすべて保証するものではありません。

※販売担当者にご相談のうえ、効果をご確認ください。

■ HDD残存データ消去/HDD暗号化機能を標準搭載

コピー、スキャナーによる原稿読み取り、パソコンからの出力などによるHDDの残存データやユーザーデータを上書き消去(逐次消去/一括消去)が可能。またアドレス帳データ、認証情報、蓄積文書などは、暗号化してからデータ保存し、情報セキュリティをより一層高めます。

■ 強制セキュリティ印字

コピー、ファクス、プリンター、ドキュメントボックスからの印刷物による情報漏えいを抑止するために、印刷日時、出力者情報*などの情報を強制的に印字できます。

* ユーザー認証設定が必要です。ファクス受信文書には出力者情報は印字されません。

Ecology & Option

オフィスにやさしい、
優れた環境性能。



トックラス*1の標準消費電力量(TEC)*2

標準消費電力量(TEC)*2

0.8kWh

カラー-QSU技術により、ウォームアップタイムやスリープモードからの復帰時間を短縮することで、トックラス*1の標準消費電力量(TEC)*2を実現しています。

*1 財団法人省エネルギーセンターがホームページに公開している国際エネルギー省プログラム使用製品（20～25枚/分クラスのコピー/ファクス/スキャナー機能付きのデジタルフルカラー複合機）との比較において、2016年7月4日現在。リコー調べ。

*2 国際エネルギー省プログラムで定められた測定法による数値。

リモート電源オフ機能

自席からWeb Image Monitorなどの管理ツールで機器の主電源を切ることができます。離れた場所に設置している機器まで行くことなくシャットダウンできるため、電源オフ作業の手間を削減します。

多彩なオプションが、ビジネスの可能性を広げる。

A

ドキュメントフィーダー DF3100



250枚積載可能な1パス両面ADF（両面自動読み取り）。

ドキュメントフィーダー DF3090



120枚積載可能な自動両面原稿送り装置（ARDF）。

圧板 PN2000



原稿ガラス上の原稿を押さえるカバーです。

B

個人認証デバイス内蔵キット タイプM19



個人認証する際に必要となるICカードリーダー/ライターを本体に内蔵するオプションです。

テンキーデバイス タイプM19



外付けタイプのテンキーです。

C

インナー1ピントレイ BN3120



省スペースながら、コピー、ドキュメントボックス、ファクス、プリンターの機能別仕分けが可能です。

※RICOH MP C2504 SPFに標準搭載。

サイドトレイ タイプM19



コピーなどの機能ごとに排紙先を分別。インナー1ピントレイと併用すると最大3カ所の排紙先を設定可能です。

※インナーシフトトレイ SH3070、インナーフィニッシャー SR3200、インナーフィニッシャー SR3190との同時装着はできません。

インナーシフトトレイ SH3070



胴内排紙部で部数または各ジョブごとにソート・スタックなどの仕分け作業を行なえます。

※サイドトレイ タイプM19、インナーフィニッシャー SR3200、インナーフィニッシャー SR3190との同時装着はできません。

インナーフィニッシャー SR3200



最大500枚排紙でき、3ポジションステープル、シフトソート、サイズ混載ステープルなどに対応したフィニッシャーを胴内に装着可能。

※インナーシフトトレイ SH3070、サイドトレイ タイプM19、インナーフィニッシャー SR3190との同時装着はできません。

ステープル

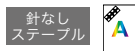


インナーフィニッシャー SR3190



最大5枚の針なし綴じが可能。最大250枚排紙でき、1ポジションステープル、シフトソートなどに対応したフィニッシャーを胴内に装着可能。

※インナーシフトトレイ SH3070、サイドトレイ タイプM19、インナーフィニッシャー SR3200との同時装着はできません。



インナーフィニッシャー用2穴パンチユニット PU3040

インナーフィニッシャー SR3200に装着することで、ステープルに加えパンチ穴開けが可能です。

※インナーフィニッシャー SR3200が必要です。

パンチ



D

給紙テーブル PB3210



590枚×2段の増設給紙テーブル。

給紙テーブル PB3150



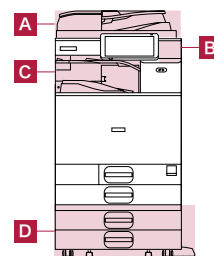
590枚×1段の増設給紙テーブル。

※給紙テーブル PB3150の装着にはキャスターテーブル タイプM3が必要です。

キャスターテーブル タイプM3



サブライテーブル TB3020



RICOH MP C2504の主な仕様

基本仕様/コピー機能		RICOH MP C2504シリーズ	
形式	デスクトップ式		
メモリー	2GB(拡張モジュール タイプM19装着時:4GB)		
HDD容量	320GB		
カラー対応	フルカラー		
複写原稿	シート、ブック、立体物*1 最大原稿サイズ:A3(297×420mm)、11×17"(279.4×431.8mm)		
複写サイズ	定形: SRA3*2、A3～はがき(100×148mm)、12×18"～5½×8½"、封筒*3 不定形: 幅90～320mm*2、長さ148～457.2mm		
用紙紙厚*4	画像欠け幅	先端: 4.2±1.5mm、後端: 0.5～6.0mm(両面時: 3.0～6.0mm)、左右: 0.5～4.0mm	
		給紙トレイ: 52～300g/㎡(45～258kg) 手差し給紙: 52～300g/㎡(45～258kg) 両面時: 52～169g/㎡(45～145kg)	
解像度	読み取り時	600dpi×600dpi	
	書き込み時	600dpi×600dpi	
階調	256階調		
ウォームアップタイム*5	25秒*6		
ファーストコピータイム*7	モノクロ: 5.3秒 フルカラー: 7.5秒		
連続複写速度*8 (毎分)	A3(タテ)	モノクロ: 13枚 フルカラー: 13枚	
	B4(タテ)	モノクロ: 16枚 フルカラー: 16枚	
	A4(ヨコ)	モノクロ: 25枚 フルカラー: 25枚	
	B5(ヨコ)	モノクロ: 28枚 フルカラー: 28枚	
複写倍率	固定	1:1、1.15、1.22、1.41、2.00、4.00、0.93、0.87、0.82、0.71、0.61、0.50、0.25 倍率誤差 等倍: タテ±1.0%以下、ヨコ±0.8%以下 変倍: タテ・ヨコ±1.0%以下	
	ズーム	25～400%(1%単位の任意設定)	
給紙方式*9	標準	590枚×2段+100枚(手差し)	
	オプション	給紙テーブル PB3210: 590枚×2段、給紙テーブル PB3150: 590枚	
連続複写枚数	999枚		
電源	AC100V、15A、50/60Hz共通		
最大消費電力	1.5kW以下		
エネルギー消費効率	44kWh/年 区分: 複合機a		
大きさ	SPモデル: (幅)587×(奥)685×(高)788mm*10 SPFモデル: (幅)587×(奥)685×(高)913mm*11		
機械占有寸法*12	(幅)1,104×(奥)738mm		
質量	SPモデル: 84kg以下*11 SPFモデル: 94kg以下*11		

*1 光沢のある物体の場合、出力物にスジが発生する場合があります。*2 最大印字幅は標準で305mm、画像領域拡張キット タイプM19装着時は316mmです。*3 弊社HPに記載している推奨封筒をご使用ください。推奨封筒以外、または推奨封筒でも湿度など環境により、シワが発生したり、印刷不良が発生することがあります。*4 ご使用条件によっては正しく印刷できない場合があります。用紙はリコー推奨紙をお使いください。*5 室温20℃の場合。ご使用環境、ご使用状況や調整動作により、数値が異なる場合があります。*6 クイック起動(工場出荷値)の場合、クイック起動オフ時は56秒。*7 A4ヨコ、等倍、本体第1給紙トレイ、原稿ガラス、胴内排紙の場合。*8 印刷条件により、速度が低下することがあります。*9 マイペーパーの場合。*10 高さは原稿ガラスまで。*11 自動原稿送り装置含む。*12 手差しトレイ開放、手差し延長トレイ開放、本体排紙受け開放時。

プリンター機能

形式		内蔵型	
メモリー		基本仕様に準ずる	
プリントサイズ		定形:基本仕様に準ずる 不定形:最大320*1×600mm	
ファーストプリントタイム*2		モノクロ:5.3秒 フルカラー:7.5秒	
連続プリント速度(毎分)		連続複写速度と同速	
解像度		600dpi×600dpi(2,400dpi相当×600dpi、9,600dpi相当×600dpi)、1,200dpi×1,200dpi(4,800dpi相当×1,200dpi)*3	
ページ記述言語	標準	RPCS、RPDL*4*5、PostScript* 3™エミュレーション、PDF Directエミュレーション	
	オプション	PostScript*3、PCL 6(PCL XL、PCL 5c*5)、XPS、Genuine Adobe® PostScript* 3™、PDF Direct from Adobe®	
対応プロトコル		TCP/IP*6(LPD、Port9100、IPP、SMB、FTP、WSD(Printer))	
対応OS	標準	Windows Vista*、Windows* 7、Windows* 8.1、Windows* 10、Windows Server™ 2008、Windows Server™ 2008 R2、Windows Server™ 2012、Windows Server™ 2012 R2、Windows Server™ 2016、Mac OS X 10.9以上	
	標準	イーサネット(1000BASE-T/100BASE-TX/10BASE-T)、メディアプリント:USB2.0(Aタイプ)*7/SDカードスロット*7	
インターフェース	オプション	IEEE1284準拠双方向パラレル、無線LAN(IEEE802.11a/b/g/n)*7、Bluetooth*7、USB2.0(Bタイプ)*7	
エミュレーション(オプション)		R98(NEC PC-PR201H)*4、R55(IBM5577-F01/F02)*4、R16(EPSON ESC/P)*4、RTIFF*4、RP-GL/2、RP-GL、PictBridge	
内蔵フォント	標準	明朝L、ゴシックB、明朝Lプロポーショナル、ゴシックBプロポーショナル、Courier10、Prestige Elite12、Letter Gothic15、BoldFace PS、Nimbus Mono 4書体、Nimbus Sans 4書体、Nimbus Roman 4書体、ITC Dingbats、Century Schoolbook Roman、Symbol、OCR-B、漢字ストローク、JIS2004対応フォント(HG明朝L、HGゴシックB)、日本語平成2書体(HG平成明朝、HG平成角ゴシック)、欧文93書体	
	オプション	(Genuine Adobe® PostScript* 3™)JIS2004対応フォント日本語2書体(HG明朝L、HGゴシックB)、日本語平成2書体(平成朝明体™W3、平成角ゴシック体™W5)、欧文136書体	
変倍率		25～400%(RPCS時)	

*1 印刷には画像領域拡張キット タイプM19が必要です。*2 データ処理終了から排出完了までの時間。A4ヨコ、等倍、本体第1給紙トレイ、胴内排紙。*3 プリント速度が低下します。*4 モノクロ対応。*5 プリンタードライバーの提供は行ないません。*6 IPv4/IPv6対応。IPv6はネットワークやオペレーティングシステムの環境によってはご利用いただけない場合があります。*7 USB、SDカード、無線LAN、Bluetooth*インターフェースは各対応機器すべての動作を保証するものではありません。*8 IPv4/IPv6対応。IPv6はネットワークやオペレーティングシステムの環境によってはご利用いただけない場合があります。*9 USB、SDカード、無線LAN、Bluetooth*インターフェースは各対応機器すべての動作を保証するものではありません。*10 高さは原稿ガラスまで。*11 自動原稿送り装置含む。*12 手差しトレイ開放、手差し延長トレイ開放、本体排紙受け開放時。

スキャナー機能

形式	カラスースキャナー		
メモリー	基本仕様に準ずる		
最大原稿読み取りサイズ	基本仕様に準ずる		
読み取り速度*1	片面時	モノクロ: 80ページ/分、カラー: 80ページ/分(ドキュメントフィーダー DF3090装着時)	
	両面時	モノクロ: 110ページ/分、カラー: 110ページ/分(ドキュメントフィーダー DF3100装着時)	
		モノクロ: 180ページ/分、カラー: 180ページ/分(ドキュメントフィーダー DF3100装着時)	
階調	モノクロ: 2階調、グレースケール: 256階調、フルカラー: RGB各256階調		
インターフェース	標準	イーサネット(1000BASE-T/100BASE-TX/10BASE-T) スキャンtoメディア: USB2.0(Aタイプ)*2、SDカードスロット*2	
	オプション	無線LAN(IEEE802.11a/b/g/n)*2	
メール送信	読み取り解像度: 100dpi、200dpi、300dpi、400dpi、600dpi 対応プロトコル: SMTP 出力フォーマット: TIFF、JPEG、PDF、クリアライトPDF、PDF/A		
ファックス送信	読み取り解像度: 100dpi、200dpi、300dpi、400dpi、600dpi 対応プロトコル: SMB、FTP、WSD、DSM 出力フォーマット: TIFF、JPEG、PDF、クリアライトPDF、PDF/A		
ネットワークTWINAXスキャナー	読み取り解像度: 100～1,200dpiの範囲で指定可能*3 対応プロトコル: TCP/IP(IPv4/IPv6) 対応OS: Windows Vista*、Windows* 7、Windows* 8.1、Windows* 10、Windows Server™ 2008、Windows Server™ 2008 R2、Windows Server™ 2012、Windows Server™ 2012 R2、Windows Server™ 2016		

*1 A4ヨコ、200/300dpi時。*2 USB、SDカード、無線LANインターフェースは各対応機器すべての動作を保証するものではありません。*3 読み取り原稿サイズにより、最大読み取り解像度が変わります。

ファクス機能

走査方式	平面走査(シート原稿、ブック原稿両面用)		
メモリー	4MB(オプション装着時: 最大60MB)*1		
適用回線	アナログ: 加入電話回線(PSTN)、自営構内回線(PBX)、Fネット(G3サービス)		
走査線密度	G3: 8×3.85本/mm(ふつう字)、8×7.7本/mm(小さな字)、8×15.4本/mm*1、16×15.4本/mm(微細字)*1		
通信速度	G3: 33.6K/31.2K/28.8K/26.4K/24.0K/21.6K/19.2K/16.8K/14.4K/12.0K/9.600/7,200/4,800/2,400bps(自動シフトダウン方式)		
符号化方式	MH、MR、MMR、JBIG(G3のみ)		
通信モード	G3		
読み取り原稿サイズ	定形: 最大A3タテ 幅297×長さ420mm 不定形: 最大 幅297×長さ1,200mm		
記録紙サイズ	A3、B4、A4、B5、A5、8½×11"、8½×14"、11×17"		
電送時間	G3: 約3秒(JBIG通信時: 2秒台)*2		

*1 FAXメモリー タイプM19が必要です。*2 A4、700文字程度の原稿を標準画質(8×3.85本/mm)で送った時の速さです。ただし、画像情報だけの通信速度で、通信制御の時間は含まれておりません。実際の通信時間は、原稿の内容、相手機種、回線状況により異なります。

※FAXユニットを装着もしくはは標準搭載したモデルで利用可能。

W-NET FAX機能

適用回線	標準	イーサネット(1000BASE-T/100BASE-TX/10BASE-T)	
	オプション	無線LAN(IEEE802.11a/b/g/n)*1	
伝送制御手順		送信: SMTP手順、TCP/IP(IPv4/IPv6*2) 通信 受信: POP3手順、SMTP手順、IMAP4手順、TCP/IP(IPv4/IPv6*2) 通信	
通信モード		シンプルモード、フルモード	
送信原稿サイズ		フルモード時: A3、B4、A4 シンプルモード時: A4(A3/B4はA4に縮小して送信)	
走査線密度	フルモード時	200×100dpi(ふつう字)、200×200dpi(小さな字)、200×400dpi*3、400×400dpi(微細字)*3	
	シンプルモード時	200×100dpi(ふつう字)、200×200dpi(小さな字)	
メール送信機能		メールアドレス指定時、送信原稿を自動的に電子メール形式に変換して送信。すべてメモリー送信。	
メール受信機能		TIFF-F(MH、MR*4、MMRW圧縮*4)の添付ファイル形式を自動認識して印字出力。ひらがな、カタカナ、英数字および第一水準、第二水準漢字のテキストメールの文字を認識して印字出力。すべてメモリー受信。	

*1 無線LANは各対応機器すべての動作を保証するものではありません。*2 ネットワークやオペレーティングシステムの環境によってはご利用いただけない場合があります。*3 FAXメモリー タイプM19が必要です。*4 フルモード時。

※FAXユニットを装着もしくはは標準搭載したモデルで利用可能。

IP-ファクス機能

インターフェース	標準	イーサネット(1000BASE-T/100BASE-TX/10BASE-T)
	オプション	無線LAN(IEEE802.11a/b/g/n)*1
	対応プロトコル	SIP、JT-H.323V2
	伝送制御手順	TTC標準 JT-T.38手順、JT-H.323手順、SIP(RFC3261準拠)、TCP、UDP/IP通信
	送信原稿サイズ	定形: 最大A3または11×17" 不定形: 最大 タテ297mm、ヨコ1,200mm
	走査線密度	8×3.85本/mm・200×100dpi(ふつう字)、8×7.7本/mm・200×200dpi(小さな字)、8×15.4本/mm・200×400dpi*2、16×15.4本/mm・400×400dpi(微細字)*2
	IP-ファクス送信機能	IPアドレス指定時、ネットワークを通じてJT-T.38規格対応のIP-ファクス機へ送信可能。VoIPゲートウェイを経由して一般公衆回線に接続されているG3ファクスへ送信することも可能。
	IP-ファクス受信機能	JT-T.38規格対応のIP-ファクス機から送信されたファクスをネットワークを通じて受信が可能。VoIPゲートウェイを経由して電話回線に接続されているG3ファクスからファクスを受信することも可能。

*1 無線LANは各対応機器すべての動作を保証するものではありません。*2 FAXメモリー タイプM19が必要です。

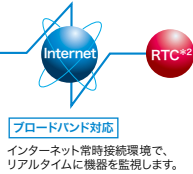
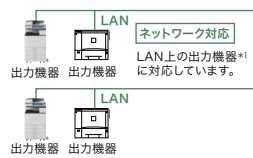
※FAXユニットを装着もしくはは標準搭載したモデルで利用可能。

出力機器のリモート管理サービス「@ Remote」

@ Remoteとは、ネットワーク上の出力機器をより“快適”かつ“安心”して、お客様にご利用いただくためのLAN/ブロードバンド環境に対応した新しいリモートサービスです。リアルタイムに品質・稼働情報をキャッチすることで、的確&スピーディーなサービスを実現します。

- * 1 @ Remote対応のデジタル複合機、プリンター。
- * 2 RTCは、リコーテクニカルコールセンターの略です。
- * 本機には@ Remote通信機能が標準装備されています。
- * @ Remoteの詳細につきましては、販売担当者またはカスタマーエンジニアにご確認ください。

■@Remoteのワークフロー



@Remoteサービス内容

- 遠隔診断保守サービス**
故障時自動通報、修理依頼通報(マニュアルコール)、リモートファーム更新など、機器の状態をリモートで監視することで適切な保守を実施します。
- カウンター自動検針サービス**
お客様の締めに合わせて、毎月のカウンター数値を自動で検針します。
- ご使用状況報告書サービス**
お客様のご要望に応じて、機器の出力枚数や使用率などを「ご使用状況報告書」としてお知らせします。

セキュリティ対応

- お客様が構築されているセキュリティ網 (Proxy server等) を経由しての通信に対応。
- 機器、RC-Gate、(株) リコー側システム間の通信に HTTPS (暗号化) 方式の採用。
- 機器、RC-Gate、(株) リコー側システム間の電子証明書による相互認証を行なうことで、なりすましによるデータ不正取得からの保護。

商品構成 ※一装着不可

商品名	コピー	ファクス	両面/手差し	ネットワークプリンター	ネットワークスキャナー	ドキュメントボックス	IPファクス	W-NET FAX	1/3両面 ADF	ARDF	インナー1ピントレイ	MultiLink-Panel
RICOH MP C2504 SP	標準	オプション	標準	標準	標準	標準	オプション	オプション	オプション	オプション	オプション	標準
RICOH MP C2504 SPF	標準	標準	標準	標準	標準	標準	標準	標準	標準	標準	標準	標準

本体標準価格 (消費税別)

RICOH MP C2504 SP	¥1,050,000	搬入設置指導料	41,000円*
RICOH MP C2504 SPF	¥1,430,000	搬入設置指導料	50,000円*

本体標準価格には、感光体は含まれません。

※下取機の引き取りについては別途料金が必要です。価格表をご参照ください。

* パソコン1台分のドライバー/ユーティリティのインストール、操作指導を含みます。パソコン2台目以降の価格は別途価格表をご参照ください。スキャナー関連同梱ソフトおよびユーザー認証機能の設置指導は別途料金が必要です。価格表をご参照ください。

※他機種でご利用されていた共通のオプションは、本機に装着出来ない場合があります。詳しくは、販売担当者にご確認ください。※用紙種類によっては、正しく給紙や印刷できない場合があります。特に、絵入りのはがきなどを給紙すると、絵柄裏写り防止用の粉が給紙ローラーに付着し、給紙できなくなる場合があります。※万が一、本体およびオプションのハードディスクに不具合が発生した場合、蓄積されたデータや登録したアドレス帳のデータが消失することがあります。(本体のハードディスクに長期保管する場合は、Web Image Monitorでパソコンへの引き取りをおすすめします。またアドレス帳に関してはRidoc IO Device Manager Accounting/Ridoc IO Device Manager Liteでバックアップをとるをおすすめします。RICOH e-Sharing Boxの場合、別売のRICOH e-Sharing Box用外付けHDDに定期的にバックアップを行なってください)。機器の返却・廃棄を行なう際、ハードディスク等に記録されたデータはHDD残存データ消去機能については全設定初期化機能を利用して消去することを推奨します。データの消失および流出による直接、間接の損害については、当社は一切その責任を負いませんので、あらかじめご了承ください。※本体およびオプションの稼働中に電源を切ったり、メディアを抜いたりすると、データが破損する場合があります。※データ破損に関する損害については、当社は一切その責任を負いませんので、あらかじめご了承ください。※HDD暗号化機能を利用する場合、暗号鍵を紛失すると故障時等にデータが復旧できなくなります。運用後にHDD暗号化機能を有効にすると、設定に時間がかかることがあります。導入時の設定をおすすめします。※本機をインターネットに接続されたネットワーク環境でご利用になる場合には、必ずファイアーウォールなどを設置し、セキュリティを確保した環境で運用してください。※各種サービスの提供を受けている電話回線は、ファクシミリに使用できない場合(キャッチホンなど)があります。※ファクシミリで送られたものは、原稿と寸法が多少異なる場合があります。※電話回線や地域などの条件により、お使いにない場合があります。※留守番電話接続およびTEL/ファクスリモート切替は接続する電話機の種類によって使用できないこともあります。※本製品およびオプションの故障、誤作動またはその他の不具合により送信、受信ができなかったために生じた直接、間接の損害については、当社は一切その責任を負いませんので、あらかじめご了承ください。※搬入設置指導料は、本製品本体を納品する場合で、標準的な搬入設置指導作業の参考価格です(詳しい内容につきましては販売担当者にご確認ください)。※製品の外観・仕様などは、改良のため予告なく変更させていただく場合があります。※製品の色は、印刷のため実際とは若干異なる場合があります。※このカタログに記載されている画像サンプルは機能説明のために作成したもので実際の出力サンプルとは異なります。※このカタログに記載されている商品は国内仕様のため海外では使用できません。※詳しい性能・仕様・制約条件等については、販売担当者にご確認ください。

※Microsoft、Windows、Windows Vista、Windows Server、Active Directory、PowerPoint、Excel、SharePoint Server、Visual Basic、およびVisual C++は、米国Microsoft Corporationの米国およびその他の国における登録商標または商標です。※Windowsの正式名称は、Microsoft Windows Operating Systemです。※Bluetoothは、米国Bluetooth-SIG, INC.の米国ならびにその他の国における登録商標または登録商標です。※PostScriptおよびAdobe PDFは、Adobe Systems Incorporated (アドビ システムズ社)の米国ならびに他の国における登録商標または登録商標です。※Mac、Mac OS、OS X、iPad、iPhone、およびAirPrint、AirPrintロゴは、Apple Inc.の商標です。※iOSの商標または登録商標は、Ciscoの米国およびその他の国のライセンスに基づき使用されています。※iPhoneの商標は、アイホン株式会社のライセンスにもとづき使用されています。※Androidは、Google Inc.の商標です。※QRコードは、(株)デンソーウェアの登録商標です。※Wi-Fiは、Wi-Fi Allianceの商標です。※ナンバー・ディスプレイは東日本電信電話、西日本電信電話の登録商標です。※イーサネットは、富士ゼロックス(株)の登録商標です。※FeliCaは、ソニー株式会社の登録商標です。※FeliCaは、ソニー株式会社が開発した非接触ICカードの技術方式です。※eLWiseは、エヌ・ティ・ティ・コミュニケーションズ株式会社の登録商標です。※PCLは、米国Hewlett-Packard社の登録商標です。※IEEEは、The Institute of Electrical and Electronics Engineers, Inc.の商標です。※その他、本カタログに記載の会社名および製品名・ロゴマークはそれぞれ各社の商号、商標または登録商標です。

リコーは環境保全を経営の優先課題のひとつと考え、リサイクル活動を推進しています。本製品は、新品と同一の当社品質基準をクリアした、リサイクルパーツが使用されていることがあります。

この印刷物に掲載の全商品の価格および料金には、消費税は含まれておりません。ご購入の際は消費税を別途申し受けますので、ご了承ください。

ご注意 ①国内外で流通する紙幣・貨幣、未使用の郵便切手・官製ハガキ、政府発行の印紙・証券類などをコピーすることは、法律で禁止されています。 ②著作物の全部または一部につき、著作権者の許諾なく複写複製をなす事は著作権法上著作権が制限される場合を除き、禁じられています。ご注意ください。



安全にお使いいただくために…

- ご使用前に「使用説明書」をよくお読みの上、正しくお使いください。
- 表示された正しい電源・電圧でお使いください。
- 水、湿気、湯気、ほこり、油煙等の多い場所での使用や設置はしないでください。
- アース接続を行ってください。故障や漏電の場合、感電するおそれがあります。

RICOH
imagine. change.

株式会社 リコー

東京都大田区中馬込1-3-6 〒143-8555

<http://www.ricoh.co.jp/mfp/>

リコー製品に関するお問い合わせは下記のダイヤルで承っております。

リコーテクニカルコールセンター **0120-892-111**

- 受付時間:平日(月～金)9時～17時(祝祭日、弊社休業日を除く)
- ※お問い合わせの内容は対応状況の確認と対応品質の向上のため、録音・記録をさせていただきます。
- ※受付時間を含め、記載のサービス内容は予告無く変更になる場合があります。あらかじめご了承ください。
- <http://www.ricoh.co.jp/contact/>
- リコーにご提供いただいたお客様の個人情報取り扱い方針については、当社ホームページでご確認いただけます。

地球環境保護のために、このカタログには植物油インキを使用しています。

●お問い合わせ・ご用命は…

このカタログの記載内容は、2019年10月現在のものです。

1607H-1910<34211709>8/0A

RICOH MP C2504 価格表

モデル別価格一覧

〈基本モデルの構成〉

(消費税別)

機能	商品名	RICOH MP C2504 SP	RICOH MP C2504 SPF
		1,050,000 円	1,430,000 円
コピー	—	●	●
ファクス	FAX ユニット タイプ M19	OP	●
プリンター / スキャナー	—	●	●
ドキュメントボックス / メモリーソート	—	●	●
両面	—	●	●
手差し	—	●	●
ARDF	ドキュメントフィーダー DF3090	OP	●
1 / パス両面 ADF	ドキュメントフィーダー DF3100	OP	—
インナー 1 ビン	インナー 1 ビントレイ BN3120	OP	●
W-NET FAX	FAX ユニット タイプ M19	OP	●
IP- ファクス	FAX ユニット タイプ M19	OP	●

●：標準装備 OP：オプションで対応 —：装着不可
※本体価格には、感光体ユニットは含まれません。

〈主なモデル別組み合わせ例〉

(消費税別)

機種	FAX ユニット タイプ M19 150,000 円	圧板 PN2000*1 8,000 円	ドキュメントフィーダー DF3090*1 210,000 円	ドキュメントフィーダー DF3100*1 350,000 円	インナー 1 ビントレイ BN3120 30,000 円	給紙テーブル PB3210 170,000 円	組み合わせ価格 (オプション装着含む)	搬入設置指導料*2
RICOH MP C2504 SP*3 〈品種コード〉 312471 1,050,000 円	—	○	—	—	—	○	1,228,000 円	42,600 円
		—	○	—			1,430,000 円	44,200 円
		—	—	○			1,570,000 円	44,200 円
		○	—	—	○		1,258,000 円	43,400 円
		—	○	—			1,460,000 円	45,000 円
		—	—	○			1,600,000 円	45,000 円
RICOH MP C2504 SPF 〈品種コード〉 312472 1,430,000 円	●	—	●	—	●	○	1,600,000 円	51,600 円

●：標準装備 ○：オプションで対応

*1 RICOH MP C2504 SPのみ装着可能です。*2 商品関連ソフトの設置指導料は含まれません。*3 圧板 PN2000、ドキュメントフィーダー DF3090、ドキュメントフィーダー DF3100のいずれか1つが必要です。 ※ユーザー認証機能の設置指導料は含まれません。別料金になります。

〈拡張時のユニット価格と設置料金〉

(消費税別)

商品名		FAX ユニット タイプ M19*1	増設 G3 ユニット タイプ M19*2
品種コード		312924	312925
標準価格		150,000 円	120,000 円
設置指導料	A 料金	15,000 円	11,100 円
	B 料金	10,300 円	6,400 円

*1 ファクスの宛先表の登録は設置指導料に含まれません。別料金となります。 *2 装着には FAX ユニット タイプ M19 が必要。最大 2 個まで装着できます。
※設置指導料は本体と同時設置の場合は B 料金となります。本体納入後、オプションを取付ける場合は 1 オプションが A 料金、他オプションは B 料金となります。

〈プリンター / スキャナー関連同梱ソフト〉

使用説明書・ドライバー&ユーティリティ CD-ROM	使用説明書 (PDF)		RPCS ドライバー	TWAIN ドライバー
	RP-GL/2 ドライバー*1		PS3 ドライバー*2	PCL6 (PCL XL) ドライバー*3
	PC FAX ドライバー	宛先編集ツール	PC FAX 送付状エディター	MFP アドレス帳取得ツール

*1 出力にはエミュレーションカード タイプ M19 またはマルチエミュレーションカード タイプ M19 が必要です。 *2 出力には PS3 カード タイプ M19 またはマルチエミュレーションカード タイプ M19 が必要です。 *3 出力には PCL エミュレーションカード タイプ M19 が必要です。
※ CD-ROM は RICOH MP C2504 シリーズ本体に同梱されています。

〈商品関連ソフト設置指導料〉

(消費税別)

商品名	設置指導料		内容
	A 料金	B 料金	
ネットワーク TWAIN ドライバー	11,000 円	6,300 円	パソコン 1 台の料金。パソコン 2 台目以降は 2,300 円 / 台となります。
カラーアペンド名制作システムⅢ*	11,000 円	6,300 円	
カラーアペンドリーフレットⅣ*	11,000 円	6,300 円	

* カラーアペンドシリーズは無償ダウンロードソフトです。[リコーのホームページで無償公開中] ホーム>商品>ソフトウェア>ユーティリティ

※プリンター関連同梱ソフトの設置指導料は、RICOH MP C2504 シリーズの設置指導料に含まれます。

※設置指導料は本体と同時設置の場合は B 料金となります。本体納入後、オプションを取付ける場合は 1 オプションが A 料金、他オプションは B 料金となります。

〈ユーザー認証設定料〉ユーザー認証設定を実施する場合は以下の料金が必要になります。

(消費税別)

ユーザー認証設定料	設置指導料		主な設定内容
	A 料金	B 料金	
	28,300 円	23,600 円	

※お客様環境の調査および導入環境調査シートの作成は、別料金となります。詳細は販売担当者にご確認ください。

※設置指導料は本体と同時設置の場合は B 料金となります。本体納入後、オプションを取付ける場合は 1 オプションが A 料金、他オプションは B 料金となります。

保守料金

RICOH MP C2504 シリーズをご導入いただきますと、より快適にお使いいただくために、以下のような保守サービスをご用意しております。
保守サービスとして、パフォーマンス契約とスポット保守契約のいずれかをお選びいただけます。

■パフォーマンス契約をお選びいただきますと

1.「パフォーマンス」を実施いたします。

「パフォーマンス」とは、

- ①カスタマーエンジニアを派遣して、本製品を安定した状態でお使いいただくための定期保守サービス（点検・調整）を実施いたします。また、万が一の故障時には、お客様のご要請に応じて修理いたします。
- ②パフォーマンス契約期間中、感光体ユニットをお貸しし、通常の利用に必要な量のトナーを供給いたします。

RICOH MP P トナー ブラック C2503 RICOH MP P トナー シアン C2503 RICOH MP P トナー マゼンタ C2503 RICOH MP P トナー イエロー C2503

2.「パフォーマンスチャージ」を申し受けます。

リコーはパフォーマンスの対価として、「パフォーマンスチャージ」を申し受けます。パフォーマンスチャージは、カウンター数値により算出されます。

※パフォーマンスチャージの請求は、1ヶ月単位となります。 ※実際のご請求金額は、テスト、不良出力の排除として、月間使用モノカラーカウンターの1%引き、フルカラーカウントとフルカラープリントカウンターの1%引きのカウント数で計算します。

★契約有効期間は5年間で、5年経過後は1年単位で自動更新させていただきます。6年目はパフォーマンスチャージを8%アップします。7年目以降はパフォーマンスチャージを12%アップします。

★お客様のご要請により故障の原因を調査した結果、本製品および同梱ソフト以外に原因があると判明した場合、その調査に要した費用を別途請求させていただきます場合があります。

< RICOH MP C2504 シリーズのパフォーマンスチャージ >

下記(1)基本料金と(2)カウンター料金のどちらか高い金額をパフォーマンスチャージとします。

※カウンター料金は、モノカラーカウンター料金とフルカラーカウンター料金とフルカラープリントカウンター料金の合算料金です。

請求金額（1ヶ月単位）			料金	備考
(1)	基本料金		2,000 円	サービス実施店の営業時間外、遠距離での対応は別途追加料金を申し受けることがあります。
(2)	モノカラー	500 カウント / 月までの使用 1 カウントにつき	8.5 円	
		501 カウント / 月～ 1,000 カウント / 月までの使用 1 カウントにつき	8.0 円	
		1,001 カウント / 月以上の使用 1 カウントにつき	6.8 円	
	フルカラー	1,000 カウント / 月までの使用 1 カウントにつき	40.0 円	
		1,001 カウント / 月～ 3,000 カウント / 月までの使用 1 カウントにつき	34.0 円	
		3,001 カウント / 月以上の使用 1 カウントにつき	29.0 円	
	フルカラープリント	1,000 カウント / 月までの使用 1 カウントにつき	34.0 円	
		1,001 カウント / 月～ 3,000 カウント / 月までの使用 1 カウントにつき	29.0 円	
		3,001 カウント / 月以上の使用 1 カウントにつき	25.0 円	

※カウンターは出力1面ごとに1カウント進みます。1両面出力ごとに2カウント進みます。※①モノカラーカウンターは、2色・単色・白黒モードおよび自動カラー選択で白黒判定された出力、またはCMYKの内2色以下を使用して出力する場合に進みます。②フルカラーカウンターは、フルカラーモードおよび自動カラー選択でフルカラー判定された出力、またはCMYKの内3色以上を使用して出力する場合に進みます。③フルカラープリントカウンターは、プリンター機能（ドキュメントボックスに蓄積したものの出力を含む）でCMYKの内3色以上を使用して出力する場合に進みます。※フルカラーートルカウンターにはフルカラープリントカウンターを含みます。※オプションの種類によっては、別途拡張料金を申し受けます。※詳しくは販売担当者またはカスタマーエンジニアにご確認ください。※トナーを含まないパフォーマンス契約もご用意しております。月額の基本料金は、1,800円。モノカラーカウンター料金は上記料金から各1.2円、フルカラーカウンターおよびフルカラープリントカウンター料金は各4.0円減額されます。（消費税別）

トナーは、お客様のご使用状況に応じお買い上げいただけます。

トナー価格 …RICOH MP トナー ブラック C2503… 10,000 円 / 1 本
…RICOH MP トナー イエロー C2503… 3,000 円 / 1 本
…RICOH MP トナー マゼンタ C2503… 3,000 円 / 1 本
…RICOH MP トナー シアン C2503… 3,000 円 / 1 本

3.「リモートサービス」を提供いたします。

リコーでは、より良好な状態で複写機をお使いいただくため、インターネット環境もしくは公衆回線を利用して遠隔定期診断を可能にした保守システムをご用意させていただいております。

※環境によっては対応できないメニューもございます。詳しい内容につきましては、販売担当者にご確認ください。

■スポット保守契約をお選びいただきますと——お客様のご要請に応じて、点検・修理・調整、感光体ユニット・部品の供給・交換を有償で行なう保守サービスです。

1. 契約時に感光体ユニット、トナーをお買い上げいただけます。（消費税別）

感光体ユニットは、交換のつど代金を申し受けます。

感光体ユニットは、4本使用します。35,000 円 / 1 本（140,000 円 / 4 本）

トナーは、お客様のご使用状況に応じお買い上げいただけます。

トナー価格 …RICOH MP トナー ブラック C2503… 10,000 円 / 1 本
…RICOH MP トナー イエロー C2503… 3,000 円 / 1 本
…RICOH MP トナー マゼンタ C2503… 3,000 円 / 1 本
…RICOH MP トナー シアン C2503… 3,000 円 / 1 本

2. お客様のご要請に応じて、機械の修理または感光体ユニット、部品を交換します。

(1) 基本料金と技術料金

（消費税別）

	基本料金	技術料金	備考
保証期間内	無償対応	無償対応	片道30kmを超える場合や船舶、航空機を利用の場合は、別途料金を追加。営業時間外の保守については販売担当者もしくはカスタマーエンジニアにご相談ください。
保証期間外	12,000 円 / 訪問	6,000 円 / 30 分	

(2) 部品は、交換のつど代金を申し受けます。

部品価格につきましては、カスタマーエンジニアにご確認ください。

※保守料金の詳しい内容につきましては、販売担当者またはカスタマーエンジニアにご確認ください。 ※保守サービスのために必要な補修用性能部品の保有期間は本製品の製造中止後、7年間です。

■使用済製品 回収料金・処理料金


（消費税別）

区分	本体重量	代表的な商品	回収料金	処理料金
I	～20kg未満	パーソナル複写機、小型ファクシミリ、小型プリンター、パソコン、プロジェクター 等	5,000 円 / 台	3,000 円 / 台
II	20kg以上 40kg未満	レーザーファクシミリ、レーザープリンター 等		4,000 円 / 台
III	40kg以上 100kg未満	中型複写機、カラーレーザープリンター、デジタル印刷機、湿式ジヤソ機 等	15,000 円 / 台	8,000 円 / 台
IV	100kg以上 140kg未満		20,000 円 / 台	11,000 円 / 台
V	140kg以上 300kg未満		33,000 円 / 台	21,000 円 / 台
VI	300kg以上 500kg未満		77,000 円 / 台	35,000 円 / 台
VII	500kg以上	大型複写機（高速 / 広幅 / カラー機）、大型プリンター 等	125,000 円 / 台	65,000 円 / 台

※対象となる使用済製品は、リコーブランド製品です。詳細は販売担当者にご確認ください。 ※回収料金はお客様からグリーンセンターまでの搬出・運搬料金です。 ※処理料金は分別・分解等の料金です。 ※ディスプレイ、プリンター、スキャナーはパソコン本体と別料金になります。

※製品の外観・仕様などは、改良のため予告なく変更させていただく場合があります。 ※この印刷物に記載されている商品は国内仕様のため海外では使用できません。 ※Adobe PDFは、Adobe Systems Incorporated（アドビ システムズ社）の米国ならびに他の国における商標または登録商標です。 ※PCLは、米国Hewlett-Packard社の登録商標です。 ※本価格表に記載の会社名および製品名・ロゴマークはそれぞれ各社の商号、商標または登録商標です。

ご注意	①国内外で流通する紙幣・貨幣、未使用の郵便切手・官製ハガキ、政府発行の印紙・証券類などをコピーすることは、法律で禁止されています。 ②著作権の目的となっている書籍・音楽・絵画・版画・地図・映画・図画・写真などの著作物は、個人的にまたは、家庭内その他の、これに準ずる限られた範囲内で使用するためにコピーする以外は禁じられています。
-----	---

 安全にお使いいただくために…	●ご使用前に「使用説明書」をよくお読みの上、正しくお使いください。 ●表示された正しい電源・電圧でお使いください。 ●水、湿気、湯気、ほこり、油煙等の多い場所での使用や設置はしないでください。 ●アース接続を行ってください。故障や漏電の場合、感電するおそれがあります。
--	---

この印刷物に掲載の全商品の価格および料金には、消費税は含まれておりません。ご購入の際は消費税を別途申し受けますので、ご了承ください。

株式会社 リコー

東京都大田区中馬込 1-3-6 〒143-8555

リコー製品に関するお問い合わせは下記のダイヤルで承っております。

リコーテクニカルコールセンター

0120-892-111

●受付時間：平日（月～金）9時～17時（祝祭日、弊社休業日を除く）

※お問い合わせの内容は対応状況の確認と対応品質の向上のため、録音・記録をさせていただいております。

※受付時間を含め、記載のサービス内容は予告なく変更になる場合があります。あらかじめご了承ください。

<http://www.ricoh.co.jp/contact/>

■リコーにご提供いただいたお客様の個人情報の取り扱い方針については、当社ホームページでご確認いただけます。

このカタログの記載内容は、2019年10月現在のものです。

RICOH MP C2504 シリーズ 主なオプション仕様

	ドキュメントフィーダー DF3090 *1	ドキュメントフィーダー DF3100
モ ト	大量原稿機能、SADF 機能、サイズ混載機能、原稿セット方向機能、原稿サイズ指定機能	
原 稿 サ イ ズ	A3 ～ A5、B4 ～ B6 (B6 は両面原稿不可)、11×17" ～ 8½×11"、不定形タテ:128 ～ 297mm、ヨコ:128 ～ 1,260mm (片面原稿のみ) *2	
原 稿 紙 厚	片面原稿 40 ～ 128g/㎡ (35 ～ 110kg)	
	両面原稿 52 ～ 128g/㎡ (45 ～ 110kg)	
原稿積載枚数*3	120 枚	250 枚
最大消費電力	42W 以下 (電源は本体から供給)	55W 以下 (電源は本体から供給)
大きさ(幅×奥×高)	565×500×125mm	587×520×175mm
質 量	9kg	14kg

* 1 RICOH MP C2504 SPF に標準装備。 * 2 使用する機能によって最大原稿サイズは異なります。 * 3 マイペーパーの場合。

	インナーシフトトレイ SH3070	サイドトレイ タイプ M19	インナー 1 ビントレイ BN3120
収 納 可 能 サ イ ズ	A3 ～ A6 タテ、B4 ～ B6 タテ、12×18"、SRA3、SRA4、11×17" ～ 5½×8½" タテ、郵便はがきタテ、往復はがき、洋形 2 号、長形 3 号タテ、長形 4 号タテ、洋長 3 号、洋形 4 号、角形 2 号、不定形サイズ	A3 ～ A6 タテ、B4 ～ B6 タテ、12×18"、SRA3、SRA4、11×17" ～ 5½×8½" タテ、郵便はがきタテ、往復はがき、洋形 2 号、不定形サイズ	A3 ～ A5、B4、B5、SRA3、SRA4、11×17" ～ 5½×8½" タテ、不定形サイズ
収納可能枚数*	250 枚 (A4、8½×11" 以下)、125 枚 (B4、8½×14" 以上)	左トレイ:125 枚、 本体上トレイ:250 枚 (A4、8½×11" 以下)、125 枚 (B4、8½×14" 以上)	125 枚 (A4)
用 紙 紙 厚	52 ～ 300g/㎡ (45 ～ 258kg)		
最大消費電力	5W 以下 (電源は本体から供給)	12W 以下 (電源は本体から供給)	1W 以下 (電源は本体から供給)
大きさ(幅×奥×高)	420×489×107mm	800×549×156mm	444×450×150mm
質 量	2kg	4kg	2kg

* マイペーパーの場合。

	給紙テーブル PB3210	給紙テーブル PB3150	サブライテーパー TB3020
用 紙 サ イ ズ	A3 ～ A6 タテ、B4 ～ B6 タテ、12×18"、SRA3、11×17" ～ 5½×8½" タテ、郵便はがきタテ、往復はがき、洋形 2 号、長形 3 号タテ、長形 4 号タテ、洋長 3 号タテ、洋形 4 号タテ、角形 2 号タテ、不定形サイズ	A3 ～ A6 タテ、B4 ～ B6 タテ、12×18"、SRA3、11×17" ～ 5½×8½" タテ、郵便はがきタテ、往復はがき、洋形 2 号、長形 3 号タテ、長形 4 号タテ、洋長 3 号タテ、洋形 4 号タテ、角形 2 号タテ、不定形サイズ	－
用紙積載枚数*	590 枚×2 段	590 枚	－
用 紙 紙 厚	52 ～ 300g/㎡ (45 ～ 258kg)		－
最大消費電力	21W 以下 (電源は本体から供給)	19W 以下 (電源は本体から供給)	－
大きさ(幅×奥×高)	668×738×247mm (転倒防止部材含む)	587×685×120mm	668×738×247mm (転倒防止部材含む)
質 量	22kg	11kg	17kg

* マイペーパーの場合。

		インナーフィニッシャー SR3190	インナーフィニッシャー SR3200
シフトトレイ	収 納 可 能 サ イ ズ	A3、A4、B4、B5、11×17" ～ 7¼×10½"、不定形サイズ	A3 ～ A6 タテ、B4 ～ B6 タテ、12×18"、SRA3、SRA4、11×17" ～ 5½×8½" タテ、郵便はがきタテ、往復はがき、洋形 2 号、長形 3 号タテ、長形 4 号タテ、洋長 3 号、洋形 4 号、角形 2 号、不定形サイズ
	収 納 可 能 枚 数 *1	250 枚 (A4、8½×11" 以下)、125 枚 (B4、8½×14" 以上)	500 枚 (A4、8½×11" 以下)、250 枚 (B4、8½×14" 以上)
	用 紙 紙 厚	52 ～ 300g/㎡ (45 ～ 258kg)	
ス テ ー プ ル	可 能 サ イ ズ	A3、A4、B4、B5、11×17" ～ 7¼×10½"	
	枚 数 *1	針なし:5 枚 (サイズ混載不可)*2	50枚 (A4、8½×11"以下)、30枚 (B4、8½×14"以上)、サイズ混載時30枚
	用 紙 紙 厚	64 ～ 80g/㎡ (55 ～ 69kg)	64 ～ 105g/㎡ (55 ～ 90kg)
	位 置	奥斜め	手前、奥 1 ヶ所縦じ、2 ヶ所縦じ
パ ン チ*3	可 能 サ イ ズ	－	A3、A4、B4、B5、11×17" ～ 8½×11"
	用 紙 紙 厚	－	60 ～ 169g/㎡ (52 ～ 145kg)
	位 置	－	2 穴
最 大 消 費 電 力		30W 以下 (電源は本体から供給)	60W 以下 (電源は本体から供給)
大 き さ (幅 × 奥 × 高)		435×515×150mm	546×523×170mm
質 量		約 10kg	約 17kg (インナーフィニッシャー用 2 穴パンチユニット PU3040 装着時)

* 1 マイペーパーの場合。 * 2 原稿に画像などの色塗り部分があると縦じられない場合があります。 * 3 パンチ機能はオプションとなります。

RICOH MP C2504 シリーズ オプション価格

〈内部オプション〉(消費税別)

対象機能						商品名	品種コード	標準価格	設置調整料		内容
コピー	ファクス	IP- ファクス	W-NET FAX	プリンター	スキャナー				A 料金	B 料金	
	●	●	●			FAX メモリー タイプ M19	312912	80,000 円	5,500 円	800 円	ファクスのSAFメモリーを60MBに拡張(A4標準原稿 約4,800枚蓄積)。ファクス400dpi用メモリー。「微細字」での送受信が可能です。
				●		拡張 1284 ボード タイプ M19 *1	312913	20,000 円	5,500 円	800 円	IEEE1284 準拠の双方向パラレルインターフェースボードです。ECP モード対応。ハーフピッチをフルピッチに変換するアダプター同梱。ケーブルは別売です。
		●	●	●	●	拡張無線 LAN ボード タイプ M19 *1 *2 *3	312914	50,000 円	6,300 円	1,600 円	無線 LAN でネットワーク接続するためのインターフェースボードです。IEEE802.11a/b/g/n に対応。ワイヤレスダイレクト機能を設定可能です。
				●		imagio BT ワイヤレスインターフェース タイプ 24 *2	315407	40,000 円	5,500 円	800 円	Bluetooth® 標準規格 Ver2.0+EDR に準拠した USB ポートに装着するインターフェースです。BIP で出力する場合、別途オプションの PS3 カード タイプ M19、マルチエミュレーションカード タイプ M19 のいずれかが必要です。
●				●		拡張データ変換ボード タイプ M19 *1	312916	50,000 円	6,300 円	1,600 円	ドキュメントボックスに蓄積したコピーとプリンターのデータをパソコンで引き取る際に必要です。
				●		デジタルカメラ接続カード タイプ M19	312928	20,000 円	5,500 円	800 円	PictBridge 対応のデジタルカメラから撮影した画像を直接印刷することができます。
	●					リモート FAX カード タイプ M19	312927	20,000 円	7,100 円	2,400 円	ファクス連携機能を利用する際に必要となるカードです。親機（ファクス搭載機）および子機（ファクス未搭載機）に装着することで、ファクスの送受信ができます。
					●	OCR 変換モジュール タイプ M13	315747	50,000 円	6,300 円	1,600 円	スキャナー機能で透明テキスト付 PDF の生成を可能にするカードです。
				●		拡張モジュール タイプ M19	312917	20,000 円	5,500 円	800 円	4GB に増設するメモリーモジュールです。仮想プリンターを利用した割り込み印刷に必要です。
				●		拡張 USB ボード タイプ M19 *1	312935	7,000 円	6,300 円	1,600 円	USB2.0(Bタイプ) のインターフェースボードです。USB接続による出力に必要です。
				●		拡張 USB プリントサーバー タイプ M19A *1	311203	20,000 円	6,300 円	1,600 円	ネットワークポートを 2 つに増設するためのインターフェースボードです。増設したネットワークポートはプリンター機能のみ対応です。
				●	●	外付け増設インターフェースボックス タイプ M19 *3	311168	215,000 円	11,900 円	7,200 円	ネットワークポートを 3 つに増設するための外付けインターフェースボックスです。増設したネットワークポートはプリンター、スキャナー機能が利用可能です。本体とは別に電源が必要です。

*1 拡張 1284 ボード タイプ M19、拡張無線 LAN ボード タイプ M19、拡張データ変換ボード タイプ M19、拡張 USB ボード タイプ M19、拡張 USB プリントサーバー タイプ M19A はいずれか 1 つのみ装着可能です。 *2 拡張無線 LAN ボード タイプ M19 と imagio BT ワイヤレスインターフェース タイプ 24 を同時使用することはできません。 *3 拡張無線 LAN ボード タイプ M19 と外付け増設インターフェースボックス タイプ M19 を同時使用することはできません。
※設置調整料は本体と同時設置の場合は B 料金となります。本体納入後、オプションを取付ける場合は、1 オプションが A 料金、他オプションは B 料金となります。

〈プリンター接続オプション〉(消費税別)

商品名	品種コード	標準価格	設置調整料		内容
			A 料金	B 料金	
PS3 カード タイプ M19 *1	312929	145,000 円	5,500 円	800 円	Adobe 社製フォントを「PostScript® 3™ エミュレーション」「PDF Direct エミュレーション」に置き換えなしで出力できます。
エミュレーションカード タイプ M19 *2	312931	40,000 円	5,500 円	800 円	R98 (NEC PC-PR201H)、R16 (EPSON ESC/P)、R55 (IBM5577)、RP-GL/2 (HP-GL/2+HP-RTL)、RTIFF による出力が可能です。
マルチエミュレーションカード タイプ M19 *1 *2	312930	160,000 円	5,500 円	800 円	エミュレーションカード タイプ M19、PS3 カード タイプ M19 を 1 枚のカードに統合した商品です。
PCL エミュレーションカード タイプ M19	312932	20,000 円	5,500 円	800 円	PCL6 (PCL XL/PCL 5c) による出力が可能です。
XPS ダイレクトプリントカード タイプ M19	312915	20,000 円	5,500 円	800 円	Microsoft 社 XPS ファイルのダイレクト出力が可能です。

*1 いずれか 1 つ装着可能です。 *2 いずれか 1 つ装着可能です。 ※設置調整料は本体と同時設置の場合は B 料金となります。本体納入後、オプションを取付ける場合は、1 オプションが A 料金、他オプションは B 料金となります。

〈インターフェースケーブル〉(消費税別)

商品名	品種コード	標準価格	内容
インターフェースケーブル タイプ 4BH	515454	7,500 円	PC98 シリーズ、各社 DOS/V 機 (双方向通信対応ケーブル) です。本体側:ハーフピッチ、パソコン側:フルピッチのパラレルインターフェースケーブル (2.5m) です。
USB2.0 プリンターケーブル	509600	1,500 円	4pin A-TYPE 4pin B-TYPE の USB2.0 ケーブル (2.5m) です。スキャナーは使用できません。
スキャナーケーブル タイプ TX	316354	5,000 円	パソコンとダイレクト接続するための 10BASE-T クロスケーブルです。
リコー USB2.0 ケーブル タイプミニ B	315134	2,500 円	A コネクタオス=ミニ B コネクタ (5pin) の USB ケーブル。リコー 個人認証 IC カード R/W タイプ R1A 接続時に使用します。

〈出力管理 / 個人認証〉(消費税別)

商品名	品種コード	標準価格	対応システム				内容
			リコー 個人認証 システム AE2	リコー カンタン 私書箱プリント AE2	リコー個人認証 システム	かんたん カード認証	
リコー 個人認証 AE2 タイプ Z12 1 ライセンス*1	311151	100,000 円	●				個人認証する際に必要となるアプリケーション。1 台分のライセンスです。
リコー カンタン私書箱プリント AE2 タイプ Z12 1 ライセンス*1	311153	58,000 円		●			オンデマンド印刷を手軽に実現し、ミスプリントを削減するアプリケーション。1 台分のライセンスです。
リコー IC カード拡張モジュール AE2 タイプ Z12 1 ライセンス	311152	42,000 円		●			リコー カンタン私書箱プリント AE2 の専用オプションです。リコー個人認証 AE2 相当に拡張するアプリケーション。1 台分のライセンスです。
リコー 個人認証カード タイプ R1-15 *1	312943	5,000 円			●		個人認証する際に必要となる本体に装着する SD カードです。
個人認証デバイス内蔵キット タイプ M19 *2 *3	312942	47,000 円	●			●	個人認証する際に必要となる IC カードリーダー / ライター。ケーブル、リーダー / ライター、外装カバーが同梱されています。
リコー 個人認証 IC カード R/W タイプ R1A *2	317716	47,000 円			●		個人認証する際に必要となる本体に接続する IC カードリーダー / ライター。接続にはリコー USB2.0 ケーブル タイプミニ B が必要です。
リコー 個人認証 IC カード R/W タイプ R1A-PC	317717	48,000 円	●		●		ユーザーカード・管理者カード (IC カード) を発行する際に必要となる / パソコンに接続する IC カードリーダー / ライター。パソコンでユーザーカード (IC カード) 認証して本体機器の機能を使用する際にも必要となります。USB ケーブルは同梱されています。
リコー IC カード タイプ R1	315929	15,000 円	●		●	●	ユーザーカード、管理者カードとして利用する IC カード。10 枚セットとなります。
リコー IC カード管理ソフト タイプ R1	315931	23,000 円			●		ユーザーカード・管理者カード (IC カード) を発行・管理するために必要となるソフトウェアです。

*1 いずれか 1 つ装着可能です。 *2 いずれか 1 つ装着可能です。 *3 リコー 個人認証システム AE2 で FelIcA カードの暗号化領域の読み取りを複数のカード種類に設定する場合はリコー 個人認証 IC カード R/W タイプ R1A をご利用ください。詳細は販売担当者にご確認ください。
※設置調整料および保守料金が別途必要になります。詳細は販売担当者にご確認ください。

〈ドキュメントポータル / イメージ配信・文書管理ソフトウェア / 集計管理ソフトウェア〉(消費税別)

商品名	品種コード	標準価格	内容
Ridoc GlobalScan Version2 基本パッケージ	302799	150,000 円	スキャナーデータやファクスデータを指定の場所へ自動配信するソフトウェアです。
Ridoc Smart Navigator V2	309665	350,000 円	ファクスデータ・スキャナーデータ・アプリケーションで作成したドキュメントを統合して管理、検索、活用できるドキュメント管理システムです。
Ridoc Desk Navigator V4	300987	13,500 円	文書の電子化をサポートするドキュメントポータルシステムです。シンプルなプロセスでペーパーレス化によるコスト削減、業務効率アップといったメリットを提供します。
Ridoc IO OperationServer Pro	302514	198,000 円	Web 環境で入出力機器の一元管理と機器導入時のスムーズな設定作業を実現し、効率的な IT 管理業務をサポートします。出力機器の一元管理、多彩なログ収集・集計による TCO 削減とセキュリティ対策を同時に実現するソフトウェアです。
RICOH Device Manager Pro	302798	170,000 円	大規模環境下でも機器の稼働状況を把握し、一元管理を可能にする統合機器管理サーバーです。
Ridoc IO Device Manager Accounting	302658	68,000 円	機器を効率的に運用・管理できるソフトウェアです。サーバー不要で運用でき、設定したスケジュールで自動的にカウンター収集・集計が可能です。

※設置指導料および保守料金が別途必要になります。詳細は販売担当者にご確認ください。

RICOH MP C2504 シリーズ オプション価格

〈主な RICOH Embedded Software Architecture アプリケーション〉

(消費税別)

商品名	品 種 コード	標準価格	内 容
RICOH カンタン文書活用 タイプ Z	311021	70,000 円	わかりやすい操作画面で、スキャンした文書の保存先やファイル名などを簡単に設定できます。

※設置指導料および保守料が別途必要になります。詳細は販売担当者にご確認ください。

〈RICOH e-Sharing BOXおよび関連オプション〉

(消費税別)

商品名	品種コード	標準価格	設置指導料		内容
			A 料金	B 料金	
RICOH e-Sharing Box タイプ M4	311058	オープン	15,800 円	11,100 円	スマートデバイスや複合機などと接続し、ドキュメントや機能を共有（Share）するアプライアンス BOX です。
RICOH e-Sharing Box 用外付け HDD タイプ M3	315733	オープン	—	—	万一の障害時に備え、RICOH e-Sharing Box タイプ M4 に保存しているデータをバックアップする外付け HDD です。

※設置指導料は本体と同時に設置の場合はB料金となります。本体納入後、オプションを取付ける場合は1オプションがA料金、他オプションはB料金となります。 ※詳細は販売担当者にご確認ください。

〈外部オプション〉

(消費税別)

商品名	品種コード	標準価格	設置調整料		内容
			A 料金	B 料金	
ドキュメントフィーダー DF3090 *1	319226	210,000 円	6,300 円	1,600 円	自動両面原稿送り装置 (ARDF)。120 枚積載可能。
ドキュメントフィーダー DF3100	312933	350,000 円	6,300 円	1,600 円	1 バス両面 ADF (両面同時読み取り)。250 枚積載可能。
圧板 PN2000	315592	8,000 円	—	—	原稿ガラス上の原稿を押さえます。中折れ式の原稿カバーです。
給紙テーブル PB3210	317638	170,000 円	6,300 円	1,600 円	590 枚×2 段 (1,180 枚) の増設給紙テーブル。A3 ～ A6、B4 ～ B6、SRA3、12×18" ～ 5½×8½"、封筒、はがき、不定形サイズなどに対応可能です。
給紙テーブル PB3150 *2	315654	90,000 円	6,300 円	1,600 円	590 枚×1 段の増設給紙テーブル。A3 ～ A6、B4 ～ B6、SRA3、12×18" ～ 5½×8½"、封筒、はがき、不定形サイズなどに対応可能です。
キャスターテーブル タイプ M3	315663	20,000 円	—	—	本体を床置きする場合または給紙テーブル PB3150 を使用する際に必要なキャスターテーブルです。
サブライテーブル TB3020	315662	40,000 円	—	—	消耗品を収納できるテーブルです。
インナー 1 ピントレイ BN3120 *1	312934	30,000 円	5,500 円	800 円	本体内に 1 ピンを増設し、コピー、ドキュメントボックス、ファクス、プリンターの機能別仕分け先として使用できます。
インナーシフトレイ SH3070 *3	315659	40,000 円	5,500 円	800 円	本体内で部数ごとに仕分けます。
サイドトレイ タイプ M19 *3	312939	32,000 円	5,500 円	800 円	コピー、ドキュメントボックス、ファクス、プリンターの機能ごとに排紙先を分けることが可能です。
インナーフィニッシャー SR3200 *3	312937	120,000 円	7,100 円	2,400 円	胴内排紙部に装着するスタック枚数 500 枚のフィニッシャー。3 ポジションテーブル、サイズ混載テーブル、シフトソートが可能。
インナーフィニッシャー用 2 穴パンチユニット PU3040	315668	50,000 円	6,300 円	1,600 円	インナーフィニッシャー SR3200 専用 2 穴パンチ機能追加用孫オプションです。
インナーフィニッシャー SR3190 *3	312936	90,000 円	7,100 円	2,400 円	胴内排紙部に装着するスタック枚数 250 枚のフィニッシャー。針なし綴じ 1 ポジションテーブル、シフトソートが可能。
ヒーターキット タイプ M19	312922	13,000 円	7,800 円	3,100 円	機械の結露を防ぐヒーターです。寒冷地や夜間日中の温度差が大きい環境での結露の頻度を低減します。
画像領域拡張キット タイプ M19	312923	5,000 円	7,100 円	2,400 円	印字領域を拡張し、SRA3 サイズまでの印刷が可能となるオプションです。
ハンドセット HS3020	315661	10,000 円	5,500 円	800 円	G3 ファクス用のハンドセットです。
imago ドキュメントフィーダーハンドル タイプ 30	315458	17,000 円	—	—	1 バス ADF/ARDF を閉じる際に補助するためのハンドルです。
課金オプション置き台 タイプ M19	312940	10,000 円	6,300 円	1,600 円	リコーキーカード タイプ M18 およびリコープリペイド IC カード R/W CB10 装着時に必要な置き台です。
デンキーデバイス タイプ M19	311059	15,000 円	6,300 円	1,600 円	外付けタイプのハードデンキーです。

* 1 RICOH MP C2504 SPF に標準搭載。* 2 装着にはキャスターテーブル タイプ M3 が必要です。* 3 同時装着はできません。

※ 用紙の積載、給紙、スタック枚数はマイペーパー使用時の値です。 ※ 設置調整料は本体と同時に設置の場合はB料金となります。本体納入後、オプションを取付ける場合は、1 オプションがA料金、他オプションはB料金となります。

〈その他のオプション〉

(消費税別)

商品名	品種コード	標準価格	設置指導料		内容
			A 料金	B 料金	
リコーキーカード タイプ M18	315014	83,000 円	10,200 円	5,500 円	磁気カードを利用してコピー / プリント / ファクス使用量の管理が可能です。装着には課金オプション置き台 タイプ M19 が必要です。また、保守料が別途必要になります。詳細は販売担当者にご確認ください。
課金用インターフェースボード タイプ M12	317687	7,000 円	7,900 円	3,200 円	リコー プリペイド IC カード R/W CB10、リコーコインラック AD タイプ 501/1001 を本体と接続するときが必要です。
リコープリペイド IC カード R/W CB10	315189	265,000 円	11,700 円	7,000 円	コピー / プリント使用量を管理する減算式 IC カード R/W です。装着には課金用インターフェースボード タイプ M12、課金オプション置き台 タイプ M19 が必要です。詳しくは、CB10 の製品情報をご確認ください。
ダストカバー タイプ G	317193	1,700 円	—	—	防塵カバーです。
リコー コインラック AD タイプ501	315056	268,000 円	9,400 円	4,700 円	コピーサービスを無人でできるコピーの自動販売機です。10円、50円、100円、500円各硬貨が使用できます。装着には、課金用インターフェースボード タイプ M12 が必要です。詳しくは、コインラック AD の製品情報をご確認ください。
リコー コインラック AD タイプ1001	315057	448,000 円	12,500 円	7,800 円	コピーサービスを無人でできるコピーの自動販売機です。10円、50円、100円、500円各硬貨と千円札が使用できます。装着には、課金用インターフェースボード タイプ M12 が必要です。詳しくは、コインラック AD の製品情報をご確認ください。

※設置指導料は本体と同時に設置の場合は B 料金となります。本体納入後、オプションを取付ける場合は 1 オプションが A 料金、他オプションは B 料金となります。 ※詳細は販売担当者にご確認ください。

※Microsoftは、米国 Microsoft Corporationの米国およびその他の国における登録商標または商標です。※Macは、Apple Inc. の商標です。※Adobe、Adobe PDFおよびPostScriptは、Adobe Systems Incorporated（アドビ システムズ社）の米国ならびに他の国における商標または登録商標です。※IEEEは、The Institute of Electrical and Electronics Engineers, Inc. の商標です。※Bluetoothは、米国Bluetooth SIG, Inc. の米国ならびにその他の国における商標または登録商標です。※PCLは、米国Hewlett-Packard社の登録商標です。※本価格表に記載の会社名および製品名・ロゴマークはそれぞれその社の商号、商標または登録商標です。

RICOH MP C2504 シリーズ 消耗品価格

〈消耗品〉						2019 年 10 月現在（消費税別）	
種類	名称	規格	販売単位	価格	換算価格	品種コード	
						T 目	Y 目
カラー用紙	リコーフルカラー PPC 用紙 タイプ 6000（58W）	A 3	1 ケース（250 枚 ×5 バック）	6,250 円	5.00 円	—	63-2360
		A 4	1 ケース（500 枚 ×5 バック）	6,250 円	2.50 円	63-2361	—
		B 4	1 ケース（500 枚 ×5 バック）	9,375 円	3.75 円	—	63-2362
		B 5	1 ケース（500 枚 ×5 バック）	4,690 円	1.88 円	63-2363	—
	リコーフルカラー PPC 用紙 タイプ 6000（70W）	A 3	1 ケース（250 枚 ×5 バック）	7,500 円	6.00 円	—	63-7875
		A 4	1 ケース（500 枚 ×5 バック）	7,500 円	3.00 円	63-7876	—
		B 4	1 ケース（500 枚 ×5 バック）	11,250 円	4.50 円	—	63-7877
		B 5	1 ケース（500 枚 ×5 バック）	6,250 円	2.50 円	63-7878	—
	リコーフルカラー PPC 用紙 タイプ 6000（90W）	A 3	1 ケース（200 枚 ×5 バック）	10,000 円	10.00 円	—	63-2335
		A 4	1 ケース（200 枚 ×10 バック）	10,000 円	5.00 円	63-2336	63-2343
		B 4	1 ケース（200 枚 ×5 バック）	7,500 円	7.50 円	—	63-2337
		B 5	1 ケース（200 枚 ×10 バック）	7,500 円	3.75 円	63-2338	63-2344
上質紙	リコピーPPC用紙 タイプ 6200	A 3	1 ケース（250×5 バック）	5,750 円	4.60 円	63-7843	63-7813
		A 4	1 ケース（250×10 バック）	5,750 円	2.30 円	63-7814	63-7844
		A 5	1 ケース（250×10 バック）	3,600 円	1.44 円	—	63-7815
		A 6	1 ケース（250×10 バック）	2,350 円	0.94 円	63-7816	—
		B 4	1 ケース（250×10 バック）	8,650 円	3.46 円	63-7847	63-7824
		B 5	1 ケース（250×10 バック）	4,350 円	1.74 円	63-7825	63-7848
		B 6	1 ケース（250×10 バック）	2,750 円	1.10 円	—	63-7826
		8½×11"	1 ケース（250×10 バック）	6,350 円	2.54 円	63-7851	—
		8½×14"	1 ケース（250×10 バック）	8,800 円	3.52 円	—	63-7852
	乾式PPC用紙マイペーパー	A 3	1 ケース（500×3 バック）	8,626 円	5.75 円	90-1300	—
		A 4	1 ケース（500×5 バック）	7,188 円	2.88 円	90-1301	—
		B 4	1 ケース（500×5 バック）	10,813 円	4.33 円	90-1302	—
		B 5	1 ケース（500×5 バック）	5,438 円	2.18 円	90-1304	—
再生紙	マイリサイクルペーパー 100	A 3	1 ケース（500×3 バック）	オープン価格*1	—	90-0381	—
		A 4	1 ケース（500×5 バック）	オープン価格*1	—	90-0382	—
		B 4	1 ケース（500×5 バック）	オープン価格*1	—	90-0383	—
		B 5	1 ケース（500×5 バック）	オープン価格*1	—	90-0384	—
		A 5	1 ケース（500×5 バック）	オープン価格*1	—	—	90-0380
アプリケーション	リコピーPPC用紙 タイプSA（ハクリ紙）20 面*2	A 4	1 バック（100 枚入り）	4,600 円	46.00 円	63-2314	—
		B 4	1 バック（100 枚入り）	5,800 円	58.00 円	63-2324	—
	リコピーPPC用紙ハガキ・通常用	A 4	1 バック（100 枚入り）	1,100 円	11.00 円	63-0576	—
	リコピーPPC用紙ハガキ・往復用	A 4	1 バック（100 枚入り）	1,300 円	13.00 円	63-0577	
	リコー PPC ステープラー針 タイプ N*3	5000 針	1 箱（5000 針 ×2 個）	3,200 円	0.32 円	31-5253	
	リコー PPC ステープラーカートリッジ タイプ A*4	カートリッジ	1 個（5000 針セット済み）	2,400 円	—	31-5254	
	RICOH MP トナー ブラック C2503	—	1 本（約 10,000 ページ）*5	10,000 円	1.00 円	600281	
	RICOH MP トナー イエロー C2503	—	1 本（約 3,000 ページ）*5	3,000 円	1.00 円	600282	
	RICOH MP トナー マゼンタ C2503	—	1 本（約 3,000 ページ）*5	3,000 円	1.00 円	600283	
	RICOH MP トナー シアン C2503	—	1 本（約 3,000 ページ）*5	3,000 円	1.00 円	600284	
	リコー PPC 修正液 タイプ A	12ml	1 本	500 円	—	63-7690	
	リファクスタンプカートリッジ タイプ 1	4 個入り	1 箱	1,500 円	—	33-9677	

*1 価格につきましては販売担当者に確認ください。*2 手差し給紙→胴内排紙出力でご利用ください。*3 SR3200用の詰め替え針です。カートリッジは含まれておりません。*4 SR3200用のカートリッジです。フィニッシャー本体には1カートリッジ分が装着されています。
*5 A4各色5%チャートを目安(原稿により出力ページ数は変動します)。

RICOH MP C2504 シリーズの外形寸法

