

# DLPプロジェクター

## RICOH PJ WLX4540 仕様書

---



### 目次

|                 |    |
|-----------------|----|
| ■ 機器概要          | 1  |
| ■ 機器仕様          | 1  |
| ■ 外形寸法図         | 4  |
| ■ 天吊り金具装着図      | 5  |
| ■ 入出力端子         | 7  |
| ■ 投写距離と画面サイズの関係 | 8  |
| ■ 対応信号一覧        | 9  |
| ■ 接続端子の仕様       | 11 |
| ■ 設置の注意点        | 12 |

## ■機器概要

本製品は、短焦点レンズを搭載したレーザー光源のプロジェクターです。  
光源の寿命は20,000Hと長く、マイク入力端子も付いているため、教育用途の天吊りモデルとしても使用いただけます。  
また、キャリングケースも付属するため、本体を移動させて使用することもできます。

## ■機器仕様

| 項目                     |           | RICOH PJ WXL4540  |
|------------------------|-----------|---|
| 品種コード                  |           | 512988  |
| JANコード                 |           | 4961311907937   |
| 型番                     |           | PJWXL4540   |
| 方式                     |           | 単板DLP®方式  |
| 画素数                    |           | 1,024,000画素 (1,280×800)   |
| パネル形状                  | サイズ       | 0.65型   |
|                        | アスペクト比    | 16:10   |
| 出力光束 (明るさ) * 1         |           | 3,000lm   |
| 色再現性                   |           | 約10億7,300万色   |
| コントラスト比 * 1            |           | 13,000:1  |
| 投写画面サイズ                |           | 69.4 ~ 100型   |
| 投写距離                   |           | 0.78 ~ 1.12m  |
| 光源                     |           | 3.5W x 19   |
| RGB対応信号<br>(アナログ、デジタル) | リアル解像度    | WXGA (1,280×800ドット)、<br>XGA (1,024×768ドット)、<br>SVGA (800×600ドット)、<br>VGA (640×480ドット)   |
|                        | 圧縮表示      | FHD (1,920×1,080ドット)、<br>WSXGA (1,680×1,050ドット)、<br>UXGA (1,600×1,200ドット)、<br>WXGA+(1,440×900ドット)、<br>SXGA (1,280×1,024ドット)                                 |
| ビデオ対応信号                |           | NTSC: M (3.58MHz), 4.43 MHz<br>PAL: B, D, G, H, I, M, N, 60<br>SECAM: B, D, G, K, K1, L<br>HDTV: 720p, 1080i, 1080p<br>EDTV: 480p, 576p<br>SDTV: 480i, 576i |
| アナログRGB対応<br>走査周波数 * 2 | 水平        | 15~91.1kHz  |
|                        | 垂直        | 24~85Hz   |
| USBメモリー対応ファイル形式        |           | —   |
| 投写レンズ                  | 明るさ: F値   | F : 2.7   |
|                        | 焦点距離: f値  | f : 7.15mm  |
|                        | 倍率        | x 1   |
|                        | ズーム       | 固定  |
|                        | フォーカス     | 手動  |
|                        | レンズシフト    | —   |
| インターフェース               | コンピューター入力 | ミニD-sub 15ピン×1、HDMI タイプA ×2   |
|                        | コンピューター出力 | ミニD-sub 15ピン×1  |
|                        | ビデオ入力     | RCAピンジャック x 1   |
|                        | ビデオ出力     | —   |
|                        | マイク入力     | 3.5mmステレオミニジャック x 1   |
|                        | 音声入力      | 3.5mmステレオミニジャック x 1、RCAピンジャック x 2   |
|                        | 音声出力      | 3.5mmステレオミニジャック x 1   |
|                        | USB       | Mini-B ×1 (メンテナンス用)   |
|                        | 有線LAN     | —   |
|                        | 無線LAN     | —   |
|                        | RS232C    | D-sub9pin×1 (プロジェクター制御用)  |

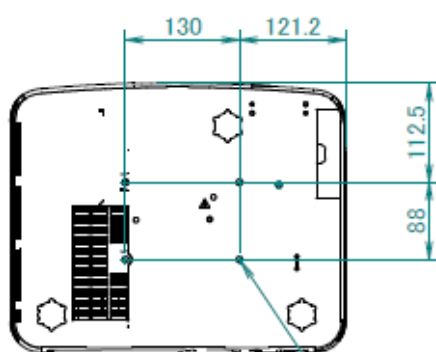
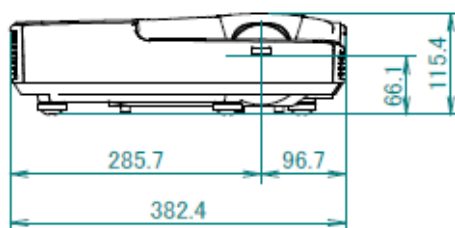
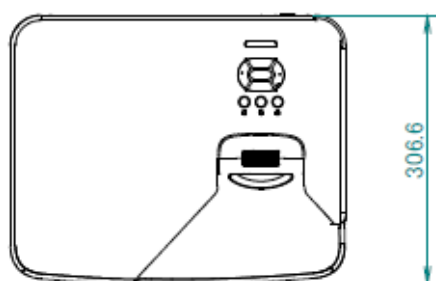
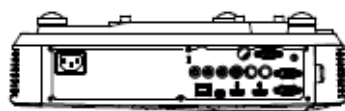
|            |          |  |
|------------|----------|--|
| 内蔵スピーカー    |          | 10Wモノラル  |
| 寸法 (W×D×H) |          | 383 x 307 x 105 mm (突起部含まず)  |
| 質量         |          | 約5.5kg   |
| 消費電力       | 稼動時      | 標準モード : 330W、エコモード : 210W  |
|            | 待機時      | 通常待機モード : 0.5W   |
| 使用環境       |          | 温度5~40℃、湿度20~80% (非結露)   |
| 電源         |          | 100V、50Hz/60Hz   |
| 本体同梱品      | ケーブル     | 電源ケーブル (2pin) 1.8m、RGBケーブル 1.8m  |
|            | CD-ROM   | 取扱説明書  |
|            | キャリングケース | 専用キャリングケース   |
|            | リモコン     | ワイヤレスリモコン  |
|            | その他      | 取扱説明書、リコーお客様相談センターシール、保証書、お客様登録はがき、マイバンク&QA登録票、個人情報保護確認書、リモコン用CR2025電池×1 |
| 保守サービス証書   |          | —  |
| 本体保証期間     |          | 1年間無償保証  |
| 本体標準価格     |          | オープン価格   |

\* 1 : 出荷時における本製品の全体的な平均値で、JIS X6911 : 2003データプロジェクターの仕様書様式に則って記載しており、測定方法・測定条件については、附属書に基づいています。

\* 2 : この範囲の対応信号にプリセットされています。プリセット以外の信号の場合、対応範囲内であっても表示できない場合があります。

■外形寸法図

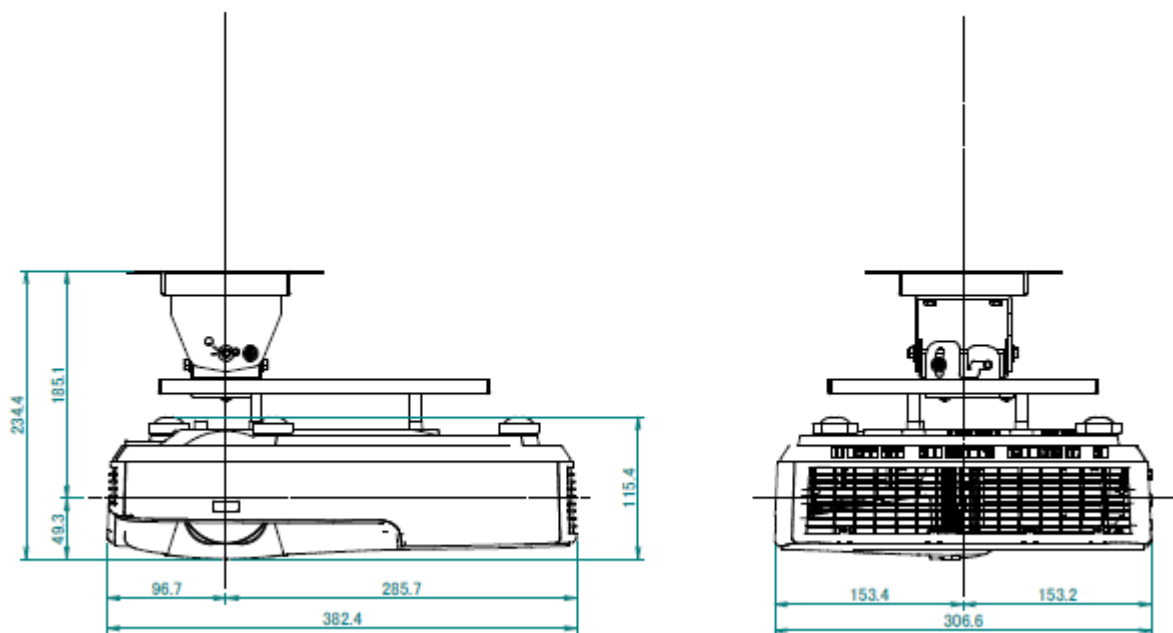
単位: mm



天吊り用マウント穴  
取り付けネジ径 M4

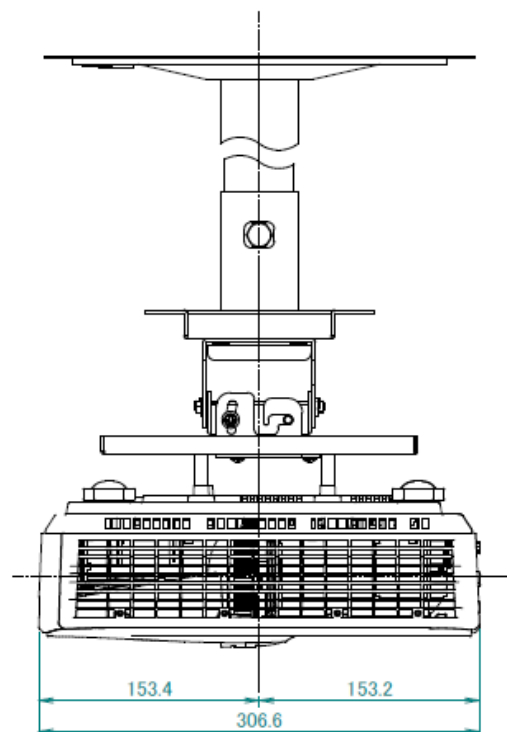
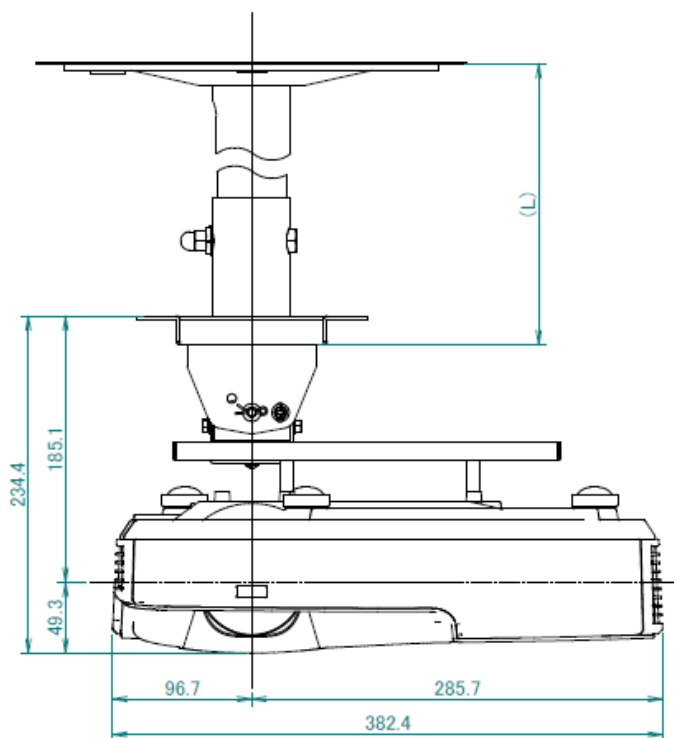
■天吊り金具装着図：IPSiO PJ 天吊り金具 タイプ1 装着

(単位:mm)



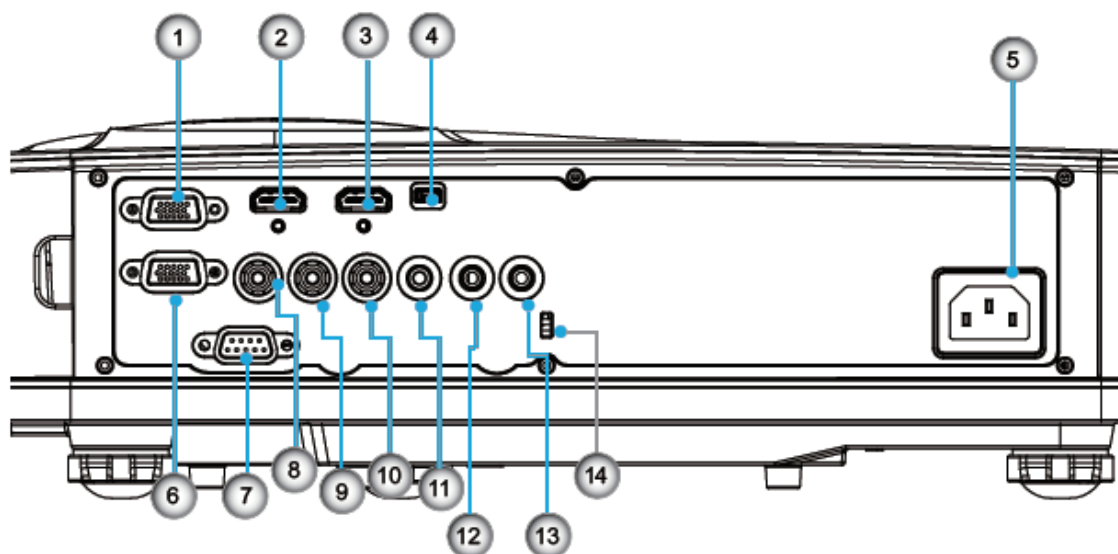
■天吊り金具装着図： IPSiO PJ 天吊り金具 タイプ1 + 高天井用パイプ タイプ1～8 装着

(単位: mm)



| IPSiO PJ<br>パイプ | 組み合わせ寸法<br>L(mm) |
|-----------------|------------------|
| タイプ1            | 450～550          |
| タイプ2            | 550～700          |
| タイプ3            | 700～850          |
| タイプ4            | 850～1000         |
| タイプ5            | 1000～1150        |
| タイプ6            | 1150～1300        |
| タイプ7            | 1300～1450        |
| タイプ8            | 1450～1600        |

■入出力端子



1. コンピューター入力/YPbPr 端子(PCアナログ信号/コンポ  
ーネットビデオ入力/HDTV/YPbPr)
2. HDMI2入力端子
3. HDMI1入力端子
4. サービス
5. 電源ソケット
6. モニター出力端子
7. PC制御端子
8. ビデオ入力端子
9. 音声入力2(右)端子
10. 音声入力2(左)端子
11. 音声出力端子(3.5mmミニジャック)
12. 音声入力1端子(3.5mmミニジャック)
13. マイク入力端子
14. 盗難防止用ロック穴(Kensington™ロック)

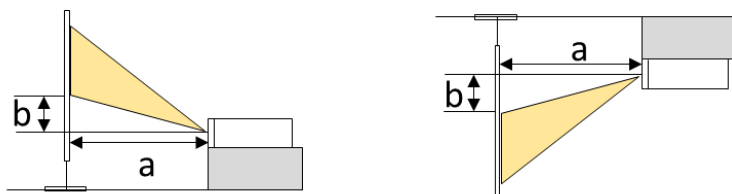
## ■ 投写距離と画面サイズの関係

プロジェクターとスクリーンの距離によって、投写される画像のサイズは異なります。  
 表を参考にして、適切な位置に本機を設置してください。  
 投写距離は最大表示解像度の映像を台形補正なしで投写したときのおおよその値です。  
 投写距離計算式は簡易計算式のため若干の誤差があります。

弊社ホームページの「投写距離シミュレーター」もあわせてご活用ください。

<http://www.ricoh.co.jp/projector/simulator/>

## ◆ 投写距離と画面サイズ一覧



### ● RICOH PJ WXL4540 (WXGAモデル)

<アスペクト 16:10> 標準

$$\text{投射距離(D) (m)} = \frac{(\text{画面サイズ(型)} - 0)}{89.113} - 0.113$$

$$\text{高さ (cm)} = \text{画面サイズ(型)} \times 0.202$$

|                    |      |      |      |      |
|--------------------|------|------|------|------|
| Screen Size (inch) | 70   | 80   | 90   | 100  |
| Min Distance (m)   | 0.79 | 0.90 | 1.01 | 1.12 |
| Max Distance(m)    | 0.79 | 0.90 | 1.01 | 1.12 |
| Offset (cm)        | min  | 14.1 | 16.2 | 18.2 |
|                    | max  | 14.1 | 16.2 | 18.2 |

<アスペクト 16:9>

$$\text{投射距離(D) (m)} = \frac{(\text{画面サイズ(型)} - 0)}{86.703} - 0.113$$

$$\text{高さ (cm)} = \text{画面サイズ(型)} \times 0.277$$

|                    |      |      |      |      |
|--------------------|------|------|------|------|
| Screen Size (inch) | 70   | 80   | 90   | 95   |
| Min Distance (m)   | 0.81 | 0.92 | 1.04 | 1.10 |
| Max Distance(m)    | 0.81 | 0.92 | 1.04 | 1.10 |
| Offset (cm)        | min  | 19.4 | 22.1 | 24.9 |
|                    | max  | 19.4 | 22.1 | 24.9 |

<アスペクト 4:3>

$$\text{投射距離(D) (m)} = \frac{(\text{画面サイズ(型)} - 0)}{78.717} - 0.113$$

$$\text{高さ (cm)} = \text{画面サイズ(型)} \times 0.229$$

|                    |      |      |      |
|--------------------|------|------|------|
| Screen Size (inch) | 70   | 80   | 85   |
| Min Distance (m)   | 0.89 | 1.02 | 1.08 |
| Max Distance(m)    | 0.89 | 1.02 | 1.08 |
| Offset (cm)        | min  | 16.0 | 18.3 |
|                    | max  | 16.0 | 18.3 |



■対応信号一覧

◆アナログRGB

| 信号名         | 解像度(ドット)    | アスペクト比     | 垂直走査周波数(Hz)             |
|-------------|-------------|------------|-------------------------|
| VGA         | 640 × 480   | 4 : 3      | 60/67/72/75/85/120      |
| IBM         | 720 × 400   | 9 : 5      | 70                      |
| SVGA        | 800 × 600   | 4 : 3      | 56/60/72/75/85/120      |
| XGA         | 1024 × 768  | 4 : 3      | 60/70/75/85/120         |
| WXGA        | 1280 × 720  | 16 : 9     | 60/75/85                |
|             | 1280 × 768  | 15 : 9     | 60/75/85/120            |
|             | 1280 × 800  | 16 : 10    | 60                      |
| Quad-VGA    | 1280 × 960  | 4 : 3      | 60/75                   |
| SXGA+       | 1400 × 1050 | 4 : 3      | 60                      |
| WXGA+       | 1440 × 900  | 16 : 10    | 60                      |
| UXGA        | 1600 × 1200 | 4 : 3      | 60                      |
| WSXGA+      | 1680 × 1050 | 16 : 10    | 60                      |
| Full HD     | 1920 × 1080 | 16 : 9     | 60                      |
| MAC 16"     | 832 × 624   | 4 : 3      | 75                      |
| MAC 19"     | 1024 × 768  | 4 : 3      | 75                      |
| MAC 21"     | 1152 × 870  | 4 : 3      | 75                      |
| SDTV(480i)  | 640 × 480   | 4 : 3      | 60                      |
| SDTV(576i)  | 720 × 576   | 4:3 / 16:9 | 50                      |
| EDTV(480i)  | 640 × 480   | 4 : 3      | 60                      |
| EDTV(576i)  | 720 × 576   | 4:3 / 16:9 | 50                      |
| HDTV(1080i) | 1920 × 1080 | 16 : 9     | 25/29/30                |
| HDTV(720p)  | 1280 × 720  | 16 : 9     | 50/59/60                |
| HDTV(1080p) | 1920 × 1080 | 16 : 9     | 23/24/25/29/30/50/59/60 |

◆コンポーネント

| 信号名         | 解像度(ドット)        | アスペクト比     | 垂直走査周波数(Hz) |
|-------------|-----------------|------------|-------------|
| HDTV(1080p) | 1920 × 1080     | 16 : 9     | 50/60       |
| HDTV(1080i) | 1920 × 1080     | 16 : 9     | 50/60       |
| HDTV(720p)  | 1280 × 720      | 16 : 9     | 50/60       |
| SDTV(480p)  | 720 × 480       | 4:3 / 16:9 | 59.94/60    |
| SDTV(576p)  | 720 × 576       | 4:3 / 16:9 | 50          |
| SDTV(480i)  | 720(1440) × 480 | 4:3 / 16:9 | 59.94/60    |
| SDTV(576i)  | 720(1440) × 576 | 4:3 / 16:9 | 50          |

◆コンジットビデオ

| 信号名   | アスペクト比 | 垂直走査周波数(Hz) |
|-------|--------|-------------|
| NTSC  | 4 : 3  | 60          |
| PAL   | 4 : 3  | 50          |
| SECAM | 4 : 3  | 50          |

◆HDMI

| 信号名         | 解像度(ドット)    | アスペクト比     | 垂直走査周波数(Hz)             |
|-------------|-------------|------------|-------------------------|
| VGA         | 640 × 480   | 4 : 3      | 60/67/72/75/85/120      |
| IBM         | 720 × 400   | 9 : 5      | 70                      |
| SVGA        | 800 × 600   | 4 : 3      | 56/60/72/75/85/120      |
| XGA         | 1024 × 768  | 4 : 3      | 60/70/75/85/120         |
| WXGA        | 1280 × 720  | 16 : 9     | 60                      |
|             | 1280 × 768  | 15 : 9     | 60                      |
|             | 1280 × 800  | 16 : 10    | 60                      |
| Quad-VGA    | 1280 × 960  | 4 : 3      | 60/75                   |
| SXGA        | 1280 × 1024 | 5 : 4      | 60/72/75                |
|             | 1366 × 768  | 16 : 9     | 60                      |
| SXGA+       | 1400 × 1050 | 4 : 3      | 60                      |
| WXGA+       | 1440 × 900  | 16 : 10    | 60                      |
| WXGA++      | 1600 × 900  | 16 : 9     | 60                      |
| UXGA        | 1600 × 1200 | 4 : 3      | 60                      |
| WSXGA+      | 1680 × 1050 | 16 : 10    | 60                      |
| Full HD     | 1920 × 1080 | 16 : 9     | 50                      |
| MAC 13"     | 640 × 480   | 4 : 3      | 67                      |
| MAC 16"     | 832 × 624   | 4 : 3      | 75                      |
| MAC 19"     | 1024 × 768  | 4 : 3      | 75                      |
| MAC 21"     | 1152 × 870  | 4 : 3      | 75                      |
| SDTV(480i)  | 640 × 480   | 4 : 3      | 60                      |
| SDTV(576i)  | 720 × 576   | 4:3 / 16:9 | 50                      |
| EDTV(480i)  | 640 × 480   | 4 : 3      | 60                      |
| EDTV(576i)  | 720 × 576   | 4:3 / 16:9 | 50                      |
| HDTV(1080i) | 1920 × 1080 | 16 : 9     | 25/29/30                |
| HDTV(720p)  | 1280 × 720  | 16 : 9     | 50/59/60                |
| HDTV(1080p) | 1920 × 1080 | 16 : 9     | 23/24/25/29/30/50/59/60 |

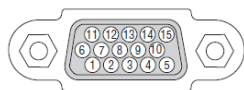
◆HDMI (3D)

|                |       |        |          |
|----------------|-------|--------|----------|
| Frame Paking   | 720P  | 16 : 9 | 50       |
|                | 720P  | 16 : 9 | 59.94/60 |
|                | 1080p | 16 : 9 | 23.98/24 |
| Side By Side   | 1080i | 16 : 9 | 50       |
|                | 1080i | 16 : 9 | 59.94/60 |
| Top and Bottom | 720p  | 16 : 9 | 50       |
|                | 720p  | 16 : 9 | 59.94/60 |
|                | 1080p | 16 : 9 | 23.98/24 |

■接続端子の仕様

◆Computer In 端子、Monitor Out 端子

ピン配列



| ピン番号 | RGB信号(アナログ)               | YCbCr信号 |
|------|---------------------------|---------|
| 1    | 赤                         | Cr      |
| 2    | 緑またはシンクオングリーン             | Y       |
| 3    | 青                         | Cb      |
| 4    | 接 地                       |         |
| 5    | 接 地                       |         |
| 6    | 赤 接 地                     | Cr 接 地  |
| 7    | 緑 接 地                     | Y 接 地   |
| 8    | 青 接 地                     | Cb 接 地  |
| 9    | 非接続                       |         |
| 10   | 同期信号 接 地                  |         |
| 11   | 非接続                       |         |
| 12   | Bi-directional DATA (SDA) |         |
| 13   | 水平またはコンポジット同期             |         |
| 14   | 垂直同期                      |         |
| 15   | Data Clock                |         |

信号レベル

ビデオ信号: 0.7V<sub>p-p</sub> (アナログ)

同期信号: TTL レベル

**■設置の注意点**

- ◆本機は、本体を左右方向に傾けて使用しないでください。故障の原因となります。
  
- ◆本体を前後に傾ける設置角度は台形補正の範囲内(±10°)以内で使用してください。

●製品の外観・仕様などは、改良のため予告なく変更させていただく場合があります ●HDMIは、HDMI Licensing LLCの登録商標です。