

コミュニケーションを高める ワークプレイスデザイン お客様事例

RICOH
imagine. change.

スタイリッシュで開放的な空間デザインにより、社員のモチベーションが大幅にアップ。洗練されたカフェのようなオフィスで社員がイキイキと働く魅力的な企業としてお客様企業や就職活動中の学生、地域の皆様からも注目いただいています。

株式会社エムズコーポレーション 様

- ご導入サービス・商品：
 - ・リコーワークプレイスデザイン
(オフィス家具、2階・3階内装工事、3Fマルチディスプレイ+音響機器)
 - ・RICOH Interactive Whiteboard D5530 2台

Company Profile

- 主な事業内容：開発試作専門の創造企業として、幅広い業界の試作モデルを制作。熟練した技術力・確かな提案力・充実の設備と徹底した品質管理で、お客様企業の多様な要望に柔軟に対応。
- URL：<https://www.ms-corporation.jp/>



**当社が一番の強みである社員たちが
誇りをもって楽しく働ける職場を
つくりたいと思いました。**



株式会社エムズコーポレーション
代表取締役 田坪 勝 様

「当社にはモノづくりに熱意をもった人財が集まっており、全員が一丸となってお客様のご要望に向き合っていくことで、高精度な試作モデルをスピーディーに納品することを実現しています。オフィス環境を一新したいと考えたのは、そんな当社の強みである社員たちがもっと活躍できる空間をつくりたい、という思いからです。より魅力的なオフィスにすることで就職活動中の学生にPRしたい、という気持ちもありました。

私たちの要望を伝え、リコーさんから提案書をいただいたのですが、その内容をひと目見て感動しました。スタイリッシュなデザインもコミュニケーションを活性化させる様々なアイデアも非常に魅力的で、本当にこんなことができたなら素晴らしいな、と。実際の施工にあたっては、リコーさんに建設会社をはじめ業者さんとの調整もお任せできたので、スムーズに進行することができました。」

リニューアル前の課題とリニューアル後の効果

フロア間・部門間のコミュニケーションを活性化しなかった。

スチールの什器が並ぶ無機質なオフィスではなく、温かみのある空間にしたい。

休憩スペースや打ち合わせスペースを充実させなかった。

壁をできる限り無くしたことで活気が生まれ、社員が明るくオシャレになった。

スタイリッシュな空間が、社員のモチベーションを大幅に向上させている。

お客様企業や就職活動中の学生に加えて、地域の方々からも、魅力的な企業として注目いただいている。

社員が今まで以上に楽しそうに
イキイキと働く様子を見て、
働く環境の大切さを実感しています。



株式会社エムズコーポレーション
取締役 碓克樹 様

魅力的な企業として、お客様企業や就職活動中の学生からも注目される存在に

「新社屋は、木目調のデザインで全体をまとめ、随所に鮮やかなグリーンを配することで、社内の隅々までリラックスした雰囲気となっています。壁をできる限り取り払い、フリーアドレスを導入した執務エリアには、天然木仕上げのデスクなどこだわりの什器を用いた様々なタイプのワークスペースを設置。さらに、打ち合わせやフロア間の情報共有を活性化させるため、リコー インタラクティブ ホワイトボード (RICOH IWB) も導入しました。

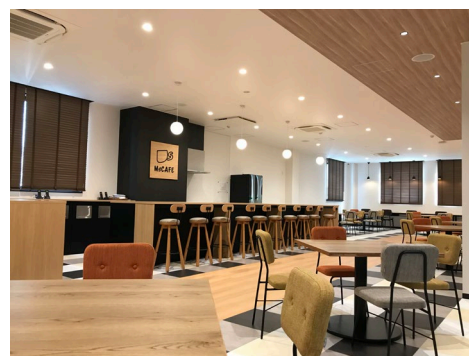
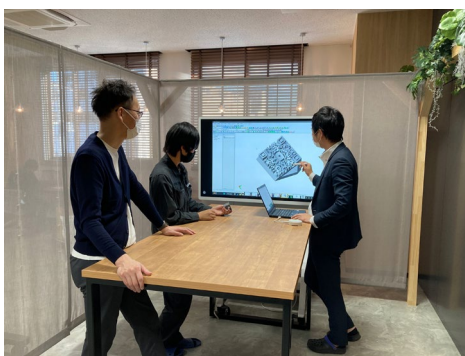
新社屋に移転し、何よりも嬉しいのは社員がとても楽しそうに、今まで以上に高いモチベーションを持って働いてくれることです。特に社員に好評なのが、洗練されたカフェのようなデザイン性と居心地の良さにこだわった『MsCAFE』です。リフレッシュルームとしてはもちろん、打ち合わせやイベント会場としても活用しており、マルチディスプレイでは、音楽を流したり、他の拠点と結んで朝礼をしたり、さらにスポーツ観戦、映画上映を行うことも。様々なコミュニケーションを育む場として活用しています。

社員のモチベーションがアップしただけではなく『社員がイキイキと働く企業』として、社外からもさらに注目いただけるようになりました。以前はこちらからお客様の方へ出向くことが多かったのですが、『MsCAFE』で打ち合わせがしたいと来社いただく機会が約10倍に増加。採用においても、来年入社する新入社員全員が志望動機の一つに『MsCAFE』を挙げています。

今後も、他拠点のリニューアルを進めるなど、より魅力的な企業として進化し続けることを目指しています。」



2階 執務エリア 様々なタイプのワークスペース



3階 MsCAFE

〈お客様の声 選定ポイント〉

- ・想像を超える提案力、デザイン力、アイデアに感動した。
- ・様々な要望にもレスポンスが早く丁寧で、安心感があった。
- ・建設会社との連携や複数の業者をとりまとめる調整力を評価した。

※本資料に掲載のその他の会社名および製品名、ロゴマークは各社の商号、商標または登録商標です。

事例をより詳しく知りたい方はこちら →

<https://www.ricoh.co.jp/case/2212-ms-corporation>

RICOH
imagine. change.

リコージャパン株式会社
東京都港区芝3-8-2 芝公園ファーストビル 〒105-8503

リコー製品に関するお問い合わせは下記のダイヤルで承っております。

リコーテクニカルコールセンター **0120-892-111**

●受付時間：平日(月～金) 9時～17時(祝祭日、弊社休業日を除く)

※お問い合わせの内容は対応状況の確認と対応品質の向上のため、録音・記録をさせていただいております。

※受付時間を含め、記載のサービス内容は予告無く変更になる場合があります。あらかじめご了承ください。

各種お問い合わせ窓口：<http://www.ricoh.co.jp/contact/>

■リコーにご提供いただいたお客様の個人情報の取り扱い方針については、当社ホームページでご確認いただけます。

● お問い合わせ・ご用命は…

このチラシの記載内容は、2022年12月現在のものです。