

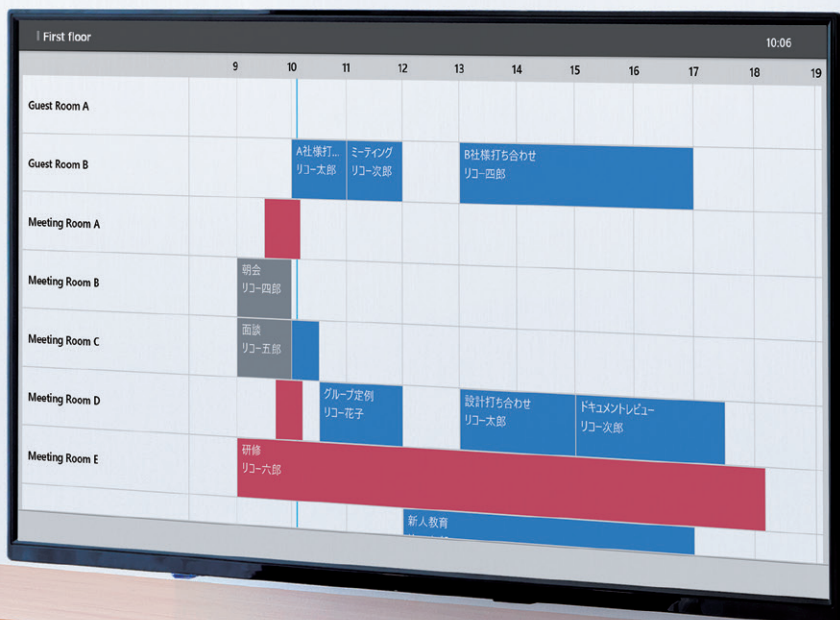
会議室運用改善ソリューション

**RICOH**  
imagine. change.

# RICOH スマート予約サービス for 会議室



空き状況がすぐわかる!  
すぐ予約できる!  
会議室運用の効率化をご支援



# 会議室の利用状況が見える化。 Microsoft 365 Outlookの予約で 快適ワークスタイルと業務改善を実現できます。

会議室を押さえるのが大変。時間がきても会議が終わらない。予約されている会議室なのに使われていない。  
そんな労力・時間・スペース・コストのムダを「RICOH スマート予約サービス for 会議室」が解消します。  
手軽に導入でき、会議室の利用状況が見える化し運用効率改善をご支援。  
働き方改革推進に貢献します。

## 〈利用者〉

### 会議の予約・進行が スマートに

- スマートデバイスやパソコンから、Microsoft 365 のOutlookの予定表で空き状況を確認～予約
- 会議室を利用する前に〈フロア設置 / 会議室設置端末〉にタッチして、会議スタート～終了
- 〈大型モニター〉で会議室を一覧表示して、利用状況を一目で把握

## 〈管理担当者〉

### 見える化・分析、 運用効率改善

- 各会議室の利用状況・空予約などを把握・分析
- 空予約防止
- オフィススペースの活用状況を見える化

## 〈IT管理者〉

### システム導入・管理の 負担軽減

- クラウド型サービスだからサーバー不要
- ご利用中のMicrosoft 365をスケジューラーとして連携活用

ご要望に合わせた端末の設置・利用が可能です。

## 会議室ごとに設置し利用したい

〈会議室設置端末 (iPad)〉

- 各会議室前で入室～退室を操作、延長操作や空室の確認・予約が可能
- 終了時間が近づくとアラートでお知らせ



## 会議室フロアの受付に設置し利用したい

〈フロア設置端末 (タッチパネルPC)〉

- フロアに1台の端末で、各会議室の入室～退室を操作
- 会議室の稼働状況や予約状況を、一覧表示



## 大画面での利用状況の確認や、 受付や各会議室前で柔軟に利用したい

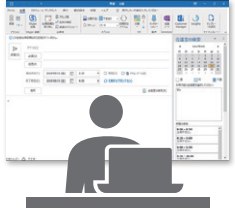
〈大型モニター・フロア設置端末〉+〈フロア設置端末〉+〈会議室設置端末〉

- 大きな画面で、会議室の状況を確認できる
- 受付や会議室フロア入口で操作・確認が可能となり、スムーズに会議室を利用



# 予約から退室まで、簡単・スムーズな会議室利用をご支援します。

## Microsoft 365 Outlookで 空き状況確認～予約



予約!

## 端末にワンタッチで入室 一定時間が過ぎたら自動キャンセル



## その場で 延長予約可能



9:00-10:00  
9:00-10:30

- 次の予約状況もその場で確認
- 他の会議室の空き状況確認～空いていればすぐに予約可能

## 会議終了時は ワンタッチで退室



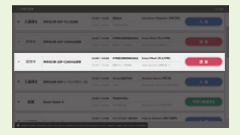
## 〈会議室設置端末〉 による利用



残り時間を  
画面でお知らせ  
(10分・5分・1分前にアラート通知)  
終了時間が近づくと  
音でお知らせ

その場で  
予約しすぐに  
利用可能

## 〈フロア設置端末〉 による利用

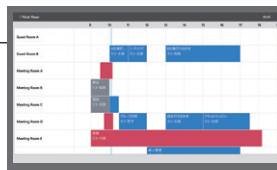


## 〈大型モニター〉による会議室利用状況一覧

会議室の予約・利用状況を一覧し確認

〈大型モニター〉に〈フロア設置端末〉のタイムライン表示画面を映すことで、1日の会議室のスケジュールを一覧表示。各会議室の状況をスムーズに確認できます。

※〈フロア設置端末〉の画面は、入退室操作画面またはタイムライン画面のどちらかを選択して表示します。



## ホワイトボード連携機能

RICOH Interactive Whiteboardと連携して  
会議をよりスムーズに

〈会議室設置端末〉での入室操作と連動してRICOH Interactive Whiteboardをスタンバイ状態から復帰させ、会議をスムーズに開始できます。また、退室操作と連動してRICOH Interactive Whiteboardを再びスタンバイ状態にすることもでき、画面の切り忘れ防止にも役立ちます。

※RICOH Interactive Whiteboardは、スリープ状態である必要があります。



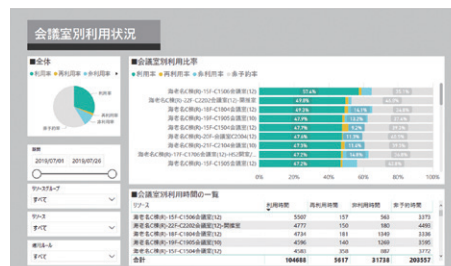
※〈会議室設置端末 (iPad)〉のみで提供される機能です。

## 管理者機能

### 利用状況を見える化・分析し、 改善をはかれます。

管理ご担当者は、会議室の利用実績を一目で把握できます。Microsoft Power BIによる分析が可能になり、運用効率改善に役立てられます。

- 全体/会議室別/利用者別: 利用率/内訳/キャンセル率/再利用率
- 利用者別/会議室別: カラ予約ランキング 他

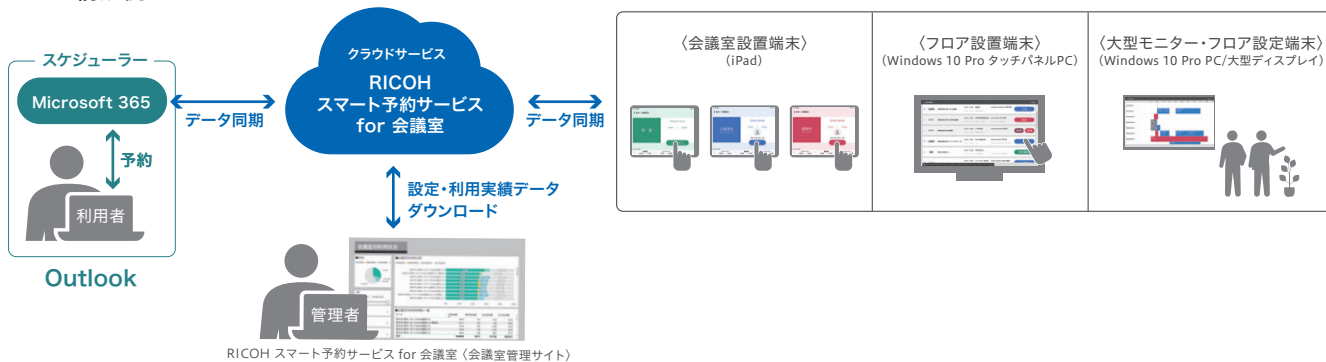


## 運用効率向上に役立つ管理設定

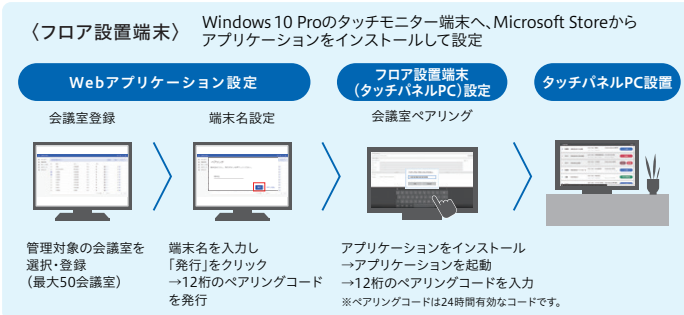
- 未入室時は予約をキャンセルする
- 自動キャンセル時間(分)設定
- 利用者へのリマインダー通知メールの、送信タイミング設定
- 「今すぐ利用する」と「延長」機能のON/OFF設定



## システム構成例



## 導入設定



## 動作環境

### 〈会議室管理サイト〉

OS	Microsoft Windows 10 Pro(32/64bit) Microsoft Windows 11 Pro(64bit)
対応ブラウザ	Google Chrome® 68.0以上/ Mozilla Firefox® 61以上/ Microsoft Edge 81.0以上
通信プロトコル	HTTPS
使用ポート	TCP/443

【使用上の留意点】●本サービスをご利用になるためには、別途サービス利用の申し込みが必要です。詳細は担当営業までお問い合わせください。●ご利用には、インターネット接続が必要になります。●会議室の利用状況分析には、Microsoft Power BIが必要で、Power BIの動作環境は、Microsoftのホームページでご確認ください。●Microsoft 365 Exchange Onlineの契約が必要です。

### 〈会議室設置端末〉

対応機種 (動作確認済み機種)	iPad	第10世代	10.9インチ
		第7-9世代	10.2インチ
		第5-6世代	9.7インチ
	iPad Air	M2	13インチ
		M2	11インチ
		第4-5世代	10.9インチ
		第3世代	10.5インチ
	iPad Air 2	-	9.7インチ
	iPad Pro(13インチ)	M4	13インチ
	iPad Pro(12.9インチ)	第1-6世代	12.9インチ
iPad Pro(11インチ)	第1-4世代、M4	11インチ	
iPad Pro(10.5インチ)	-	10.5インチ	
iPad Pro(9.7インチ)	-	9.7インチ	

対応 OS	iOS 12.1.1 以降
プロキシ	対応
通信プロトコル	HTTPS
使用ポート	TCP/443、RICOH Interactive Whiteboard 連携時:TCP/50005
対応言語	日本語、英語
ホワイトボード 連携対応機種	RICOH Interactive Whiteboard D3210*/D5510/D5520*/D5530* D6500*/D6510*/D6520*/D7510*/D8400*/D8600* (いずれの機種もファームウェア Ver. 2.1以降) *Interactive Whiteboard Controller Type1、Type2またはType3を装着している機種に限ります。

●iPadアプリケーションは、App Storeより無料でダウンロードできます。●対応機種は2024年11月時点での動作確認済みであり、予告なしに変更する場合があります。●本サービスをご利用になるためには、別途サービス利用の申し込みが必要です。詳細は担当営業までお問い合わせください。●ご利用には、インターネット接続が必要になります。

※記載の内容は予告なく変更させていただく場合があります。※この印刷物に記載の全商品の価格および料金には、消費税は含まれておりません。ご購入の際は消費税を別途申し受けますので、ご了承願います。※詳しい内容・制約条件などについては、販売担当者にご確認ください。※Microsoft、Microsoft Edge、Windows、Microsoft 365、Internet Explorer、OutlookおよびPower BIは、米国Microsoft Corporationの米国およびその他の国における登録商標または商標です。※iPad、iPad Air、iPad Pro、iOSおよびApp Storeは、Apple Inc.の商標です。iOSは、米国およびその他の国における商標またはシスコの登録商標であり、ライセンスのもとで使用されています。※QRコードは、株式会社デンソーウェーブの登録商標です。※Google ChromeはGoogle LLC.の商標です。※MozillaおよびFirefoxは、Mozilla Foundationの登録商標です。●IntelおよびIntel Core i3は、アメリカ合衆国およびその他の国におけるIntel Corporationの商標です。※その他の記載の会社名および製品名は、各社の商号、商標または登録商標です。

### 〈フロア設置端末〉

対応機種/OS	タッチパネルPC/Microsoft Windows 10 Pro バージョン1903 以上 またはMicrosoft Windows 11 Pro バージョン21H1 以上
CPU	Intel® Core™ i3 以上
メモリー	4GB 以上
ストレージ	1GB以上の空き領域
画面サイズ	21.5インチ 以上
解像度	1920×1080
通信プロトコル	HTTPS
使用ポート	TCP/443
対応言語	日本語、英語

●Windows 10アプリケーションは、Microsoft Storeより無料でダウンロードできます。●対応機種は2024年11月時点での動作確認済みであり、予告なしに変更する場合があります。●本サービスをご利用になるためには、別途サービス利用の申し込みが必要です。詳細は担当営業までお問い合わせください。●ご利用には、インターネット接続が必要になります。

### 〈大型モニター〉

入力解像度	1920×1080
出力解像度	1920×1080

## ご利用料金一覧

(消費税別)

商品名	標準料金
RICOH クラウドアプリケーション スタートパック	5,000円/1申込み
RICOH スマート予約サービス for 会議室 月額契約	4,000円/1部屋
RICOH スマート予約サービス for 会議室 年間契約	48,000円/1部屋

※新規お申し込み、追加のお申し込み時は、「RICOH クラウドアプリケーション スタートパック」が1つ必要になります。

●お問い合わせ・ご用命は・・・

**RICOH**  
imagine. change.

株式会社 リコー

東京都大田区中馬込1-3-6 〒143-8555

<https://www.ricoh.co.jp/products/list/ricoh-smart-reserve-service-for-meeting-room>

リコー製品に関するお問い合わせは下記のダイヤルで承っております。

イチイチイチ

リコーテクニカルコールセンター **0120-892-111**

●受付時間：平日(月～金)9時～17時(祝祭日、弊社休業日を除く)  
※お問い合わせの内容は対応状況の確認と対応品質の向上のため、録音・記録をさせていただきます。  
※受付時間を含め、記載のサービス内容は予告なく変更になる場合があります。あらかじめご了承ください。  
<http://www.ricoh.co.jp/contact/>

■リコーにご提供いただいたお客様の個人情報の取り扱い方針については、当社ホームページでご確認いただけます。  
このカタログはRICOH Pro Cシリーズで印刷しています。

このカタログの記載内容は、2024年11月現在のものです。

1910PH-2411 < 34021872 > 8/P