

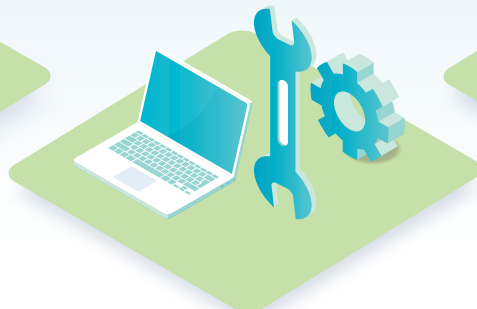
リコー
ヘルスケア
ITインフラサービス



医療を止めないための、
安心のITインフラ。



厚生労働省
ガイドライン*1に対応



機器選定～設置・運用まで
まとめて対応



機器を一括で
保守サポート
コールセンター+全国*2オンサイト

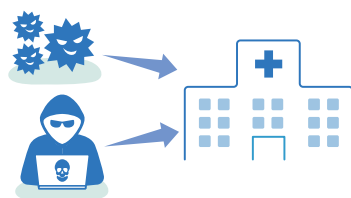
医療情報システムの課題を

リコー ヘルスケア ITインフラサービスが **ワンストップ**で解決します

複雑なガイドライン対応に
手間と負担がかかる…



ITトラブルによる
診療停止リスクが心配…



障害発生時に
対応窓口が分散して大変…



リコー ヘルスケア ITインフラサービス

ガイドライン対応

『医療情報システムの安全管理に関するガイドライン*』への対応

- ✓ アクセス権限設定
- ✓ ログ管理
- ✓ マルウェア対策
- ✓ 最新ファームウェア適用
- ✓ USBデバイス接続制限
- ✓ 不要なソフトウェアの制限
- ✓ ネットワーク分離(VLAN)
- ✓ 責任分界点の明確化
- ✓ 導入時の機器管理台帳の提供、など



* 厚生労働省「医療情報システムの安全管理に関するガイドライン 6.0版」(2026年4月現在)

選定・設置・運用まで一括対応

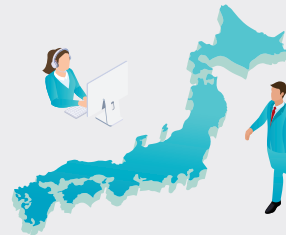
医療情報システムに必要な機器の選定から設置、運用までワンストップでご提供



保守サポート

医療行為に集中いただける安心のサポート体制

お客様専用のお問い合わせ窓口が導入システムに関するお問い合わせを一括で受け付けます。必要に応じて全国の拠点からオンサイト保守を行い、迅速な復旧をサポートします。



施設運営に必要な機器にも対応

ITインフラに加え、さまざまな施設運営に必要な機器をまとめてご相談いただけるため、導入や管理の手間を軽減できます。

(例) ● 光回線 ● モバイル端末 ● プリンタ ● 医療用什器、など



医療IT環境に合わせて選べる2つのプラン

Light モデル

システム環境がクラウドサービスのみで構成されているお客様向けのモデルです。

Standard モデル

システム環境にオンプレミス型(サーバーを院内に設置)システムを含むお客様向けのモデルです。

リコー ヘルスケア ITインフラサービスを利用したお客様の声

電子カルテ導入時の機器準備も安心。

電子カルテシステムを導入する際、どのような機器や環境を準備すればよいのか分からず不安でしたが、必要な機器やインフラをまとめて提案してもらえました。ガイドラインも意識した環境を整えることができ、安心して導入を進められました。



必要な機器が整理され、無駄なく導入。

電子カルテに必要なスペックは分かっていたものの、施設継承時にどの機器をそのまま使えるのか判断がつかず悩んでいました。既存設備で流用できるものと、追加に必要なものを整理して提案してもらえたことで、無駄をなくしコストを抑えて導入することができました。

本サービスに関するご相談やご不明点は、下記担当営業、または右記QRコードの専用フォームよりお気軽にお問い合わせください。



※記載の内容は予告なく変更させていただく場合があります。詳しい内容・制約条件などについては、営業担当者にご確認ください。

※QRコードは、(株)デンソーウェーブの登録商標です。

※その他の記載の会社名および製品名・ロゴマークは、それぞれ各社の商号、商標または登録商標です。

RICOH
imagine. change.

リコージャパン株式会社
東京都港区芝3-8-2 芝公園ファーストビル
〒105-8503

<https://www.ricoh.co.jp/products/list/ricoh-healthcare-it-infrastructure-service>

●お問い合わせ・ご用命は・・・