

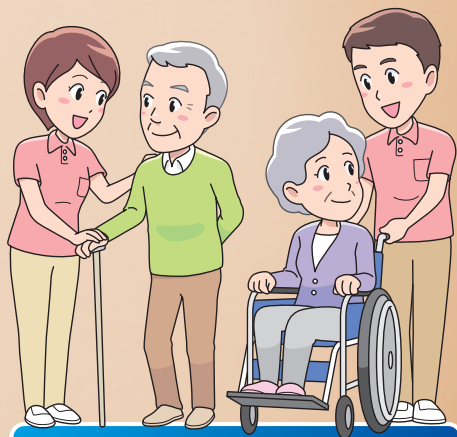
統合見守りシステム

RICOH
imagine. change.

リコー けあマルシェ

介護業務を一括管理。
ゆとりをもたらし、
より良い介護へ。

一人ひとりの笑顔に結びつく、
最適な「見守り」をするために。
リコーけあマルシェは、
柔軟なシステムで
半歩先のケアをかなえます。



TAIS

リコーけあマルシェ
公益財団法人テクノエイド協会
福祉用具情報システム
TAISコード：01860 - 000005



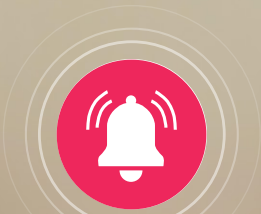
スマートフォンひとつで、各種センサーをまとめてチェック。

統合見守りシステム **リコーけあマルシェ**

さまざまな見守りデバイスを
ワンツールでモニタリング。
業務の省力化ときめ細かな対応、
自立支援を同時にかなえます。



睡眠計測センサー



無線ナース
コールボタン



みまもりカメラ



バイタルセンサー



ドア開閉センサー



離床センサー



マイクスピーカー



事業者の方

導入 & 拡張しやすい

各社のセンサーやカメラを
必要に応じて選択可能

介護する方

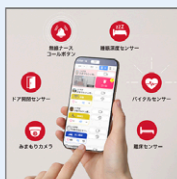
業務の負担軽減

スマートフォンなどで
一括確認 & 情報共有！
ケアも効率的に

介護される方

快適性向上 & 自立支援

一人ひとりに寄り添った
最適なケア



介護テクノロジー
介護業務支援

株式会社リコー
リコーけあマルシェ

オープン価格

スマートフォン1台で、様々な見守りセンサー・カメラ・ナースコール等を一括管理します。例えば、コール通知をスマートフォンで受信して、ご利用者の様子を居室のカメラでスマートフォンで確認。音声通話…

分類コード
900000

TAISコード
01860-000005

発売年月
令和3年4月



詳細へ

介護現場の課題をスマートに解決。

これまでは…

定期的な巡回が必須。それでも、ちょうどいいタイミングでケアできなかったり、夜間では訪室のたびに目が覚めてしまう方も。

これからは…

転倒・転落の予防

タイムリーに離床を検知し、付き添い可能。



これからは…

良い睡眠

睡眠状態をモニタリングし、適切なケアが可能。



介護される方の自立を支援し、尊厳を尊重。

自然で対等な関係を築くとともに、笑顔と安心を広げます。

複数のセンサーをワンツールで管理可能に。

- 各種センサーの取得したデータを、1つのツール(スマートフォンやパソコン)でまとめてモニタリング。
- ご利用者の状態をリアルタイムで確認でき、職員間の情報連携がスムーズ。
- アラート発報履歴や対応記録は、介護記録ソフトに連携可能。(連携に際しては、介護記録ソフトの販売会社にご相談ください)

パソコンで管理



コールやアラート発生時、カメラ映像で訪室の要否を判断可能。

スマートフォンで管理



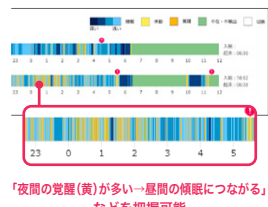
ご利用者ごとの状態を確認できます。

ケアしたその場で記録できます。

【睡眠状態+バイタル推移】
睡眠状態や心拍、呼吸数の変化、アラート発生状態などがわかり、睡眠の質や健康状態を把握できます。

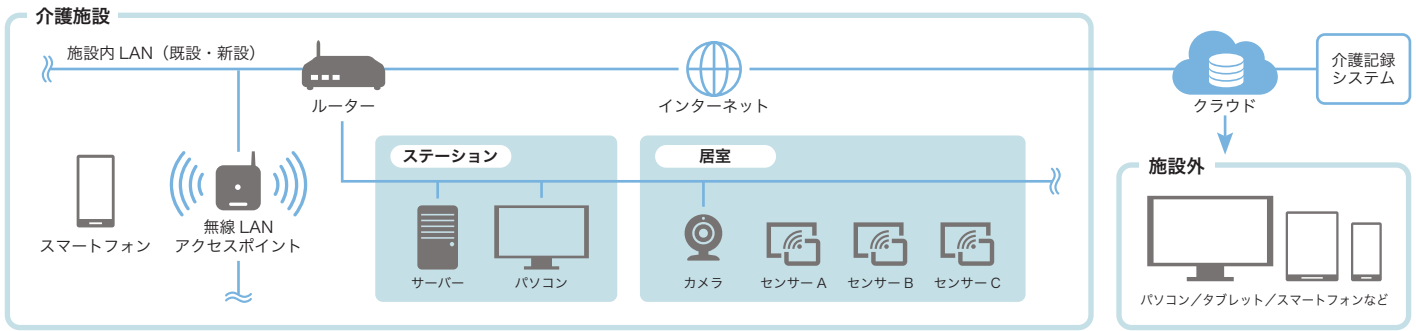


【指定期間の睡眠パターン】
睡眠状態の良否や生活リズムを把握可能。訪室タイミングの検討などができます。



【対応記録】
アラート履歴や対応内容を確認でき、ケアプランや申し送り情報に役立ちます。

■システム構成



※本アプリケーションの動作には、別途株式会社ユニティネットワークの無線コールシステム「あんしんの絆」が必要です。
 ※記載の機器は、「リコーケアマルシェ アプリケーション」には含まれません。
 ※クラウド接続のためのインターネット回線、施設内 LAN (有線/無線) 環境が必要です。

■接続確認済みセンサーおよびデバイス (2026年2月時点)

検知項目	センサーおよびデバイス	メーカー
コール	無線コールボタン	アイテック株式会社
入退室	開閉センサー	アイテック株式会社
心拍・呼吸	マットセンサー、非接触バイタルセンサー	株式会社ミオ・コーポレーション
心拍・呼吸・睡眠状態・離床検知	睡眠計測センサー	株式会社バイオシルバー
離床検知	赤外線離床センサー	アイテック株式会社
覚醒・起き上がり・離床・呼吸・心拍	睡眠計測センサー	パラマウントベッド株式会社
離床検知・体動・生活リズム・参考体重	リコーみまもりベッドセンサーシステム	株式会社リコー
離床検知・参考体重	ベッドセンサーシステムベーシック	ミネベアミツミ株式会社
緊急確認・巡視・通話	ネットワークカメラ	株式会社アイ・オー・データ機器
通話	マイクスピーカー	アクシスコミュニケーションズ株式会社

※接続確認済みセンサーの最新情報は販売担当者にご確認ください。

■連携可能な介護記録システム (2026年2月時点)

製品名	メーカー
ほのぼの NEXT	ND ソフトウェア株式会社
ワイズマンシステム SP	株式会社ワイズマン
ケアカルテ	株式会社ケアコネクタジャパン
BlueOceanNote	株式会社ブルーオーシャンシステム

※連携に際しては、上記製品の販売会社にご相談ください。

■動作環境 ①モニタリングのためのデバイス

項目	仕様	備考	
パソコン	OS	Windows 11 Enterprise 64bit	OS 言語は日本語のみ。
	CPU	各 OS の推奨仕様に準ずる	
	メモリー容量	各 OS の推奨仕様に準ずる	
	ブラウザ	Google Chrome Microsoft Edge(Chromium)	
タブレット	OS	iPadOS 18.X,26.X Android OS : 「モニタリングのためのデバイス」の「モデル」に準ずる	最新版
	ブラウザ	iOS : Safari Android : Google Chrome	
スマートフォン	OS	iOS 18.X,26.X Android OS : 「モニタリングのためのデバイス」の「モデル」に準ずる	* 全ての機種での動作を保証しません。(検証済み機種 : iPhone 13/14/SE 第 3 世代 /16e)
	モデル	iOS 18.X,26.X 対応機種* Android : Sharp AQUOS wish5 / Kyocera DIGNO SX4	

■動作環境 ②スマートデバイス向けアプリケーション

項目	仕様	備考	
タブレット	OS	iPadOS 18.X,26.X*	* 全ての機種での動作を保証しません。(検証済み機種 : iPad 第 10 世代)
スマートフォン	OS	iOS 18.X,26.X* Android OS : 「モニタリングのためのデバイス」の「モデル」に準ずる	* 全ての機種での動作を保証しません。(検証済み機種 : iPhone 13/14/SE 第 3 世代 /16e)

■価格表

商品名	品種コード	標準価格	内容
リコーケアマルシェ アプリケーション	799736	オープン	サーバーにインストールし、連携する各種センサー情報を統合して表示するアプリケーション
サービス登録手数料	799737	4,000 円	サービス利用開始の 1 施設あたりの手続き料金*1
サービス利用料 1床/月	799751	1,500 円	サービス利用時の 1床あたりの月額利用料 (月額払いの場合)*2
セットアップキット	799744	4,000 円	サービス利用開始の 1 施設あたりのライセンス手続き料金*1
ライセンスパック 1年/床	799752	18,000 円	サービス利用時の 1床あたりの利用料*2
ライセンスパック A/床	254409	36,000 円	
ライセンスパック B/床	254410	54,000 円	
ライセンスパック C/床	254411	72,000 円	
ライセンスパック D/床	254412	90,000 円	

*1 サービス登録手数料またはセットアップキットのいずれかひとつとなります。 *2 いずれかひとつとなります。

※スマートフォンの画面はイメージです。※各種センサー本体、関連機器および設置工事費などは、本製品に含まれておりません。※このカタログの画面と実際の画面の色とは、印刷の関係で多少異なる場合があります。※本システム、サービスは医療機器ではありません。※製品の仕様および機能は、改良のため予告なく変更させて頂く場合があります。※詳しい機能・仕様・制約条件など、および価格・納期・保守サービスについては、販売担当者にご確認ください。※iOS、Safariは、Apple Inc.の商標です。iOSは、米国およびその他の国における商標またはシスコの登録商標であり、ライセンスのもとに使用されます。※Windows、Microsoft edgeは、米国Microsoft Corporationの米国およびその他の国における登録商標または商標です。※Google Chrome、AndroidはGoogle LLC.の商標です。※本カタログに記載の会社名および製品名は、各社の商号、商標、または登録商標です。



株式会社リコー
 東京都大田区中馬込1-3-6 〒143-8555

●お問い合わせ・ご用命は・・・

<https://www.ricoh.co.jp/products/list/ricoh-care-marche>