

統合見守りシステム

RICOH
imagine. change.

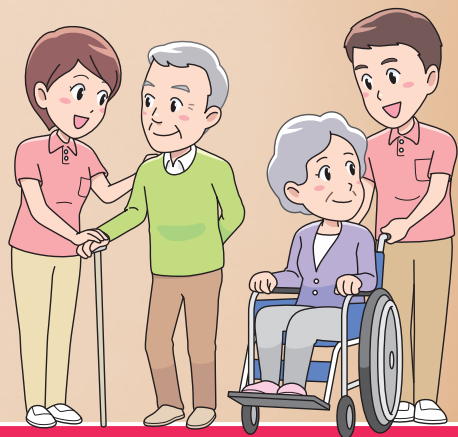
リコー けあマルシェ for 施設介護 サービス

介護現場の「“はたらく”に歓びを*」。
介護する方、介護される方、
両者により良いケアへ。

利用者の自立を支援する。

職員の業務負担を減らす。

リコーけあマルシェ for 施設介護サービスは
柔軟なシステムで
効率的なケアをかなえます。



TAIS

リコーけあマルシェ for 施設介護サービス
公益財団法人テクノエイド協会
福祉用具情報システム
TAISコード：01860-000006

*「はたらくに歓びを」は、リコーグループの企業理念であるリコーウェイの中で示している「使命と目指す姿」です。



スマートフォンひとつで、各種センサーをまとめてチェック。

統合見守りシステム リコーけあマルシェ for 施設介護サービス

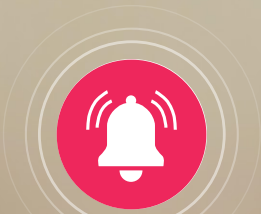
さまざまな見守りデバイスを
ワンツールでモニタリング。
業務の省力化ときめ細かな対応、
自立支援を同時にかなえます。



睡眠計測センサー



ドア開閉センサー



無線ナース
コールボタン



離床センサー



みまもりカメラ



事業者の方

導入 & 拡張しやすい

各社のセンサーやカメラを
必要に応じて選択可能

介護する方

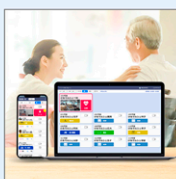
業務の負担軽減

スマートフォンなどで
一括確認 & 情報共有！
ケアも効率的に

介護される方

快適性向上 & 自立支援

一人ひとりに寄り添った
最適なケア



株式会社リコー

リコーけあマルシェ for 施設介護サービス

オープン価格

スマートフォン1台で、様々な見守りセンサー・カメラ・ナースコール等を一括管理します。いくつかのナースコールメーカーのアプリとの同居が可能です。例えば、コール通知を受信して、ご利用者様の様子を居...

介護テクノロジー
介護業務支援

分類コード
900000

TAISコード
01860-000006

発売年月
令和7年9月



詳細へ

誰でもかんたん操作。スマートフォンで業務効率化。

課題① 人手の少ない夜勤時やコールが重複した時、対応の優先順位を迷う……

解決! アラートやコールをわかりやすくお知らせ。対応の優先度や緊急度の判断を助けます。

カメラで様子を確認

101号室からアラート

カメラで様子を確認

102号室からコール

正常

正常

正常

正常

課題② 対応の記録業務に、手間も時間もかかりすぎる……

解決! 対応後の記録・申し送りがアプリ内で完結。パソコンの順番待ちも必要ありません。

基本情報は対応ボタンに連動して自動入力

対応内容はプルダウン項目から選択するだけ

補足は必要に応じて手入力も可能

パソコンでモニタリング・管理を一元化。

[利用者の状態が一目瞭然]
利用者の睡眠状態や心拍・呼吸・体重などを、一覧でわかりやすく確認できます。また、フロアや区画ごとの表示も可能です。

102号室 けあマルシェ義男 19時 起床

103号室 けあマルシェ一将 19時 コール

コール受信と同時に居室の映像を表示

[睡眠状態やバイタル推移を把握]
睡眠状態や心拍・呼吸数の変化などから睡眠の質や健康状態を把握し、異常を検知できます。

クリックで対応履歴がポップアップ

[指定期間の睡眠パターンを解析]
睡眠状態や生活リズムから、利用者一人ひとりに合わせた適切な訪室タイミングを検討できます。

「夜間の覚醒(黄)が多い→昼間の傾眠につながる」などを把握可能

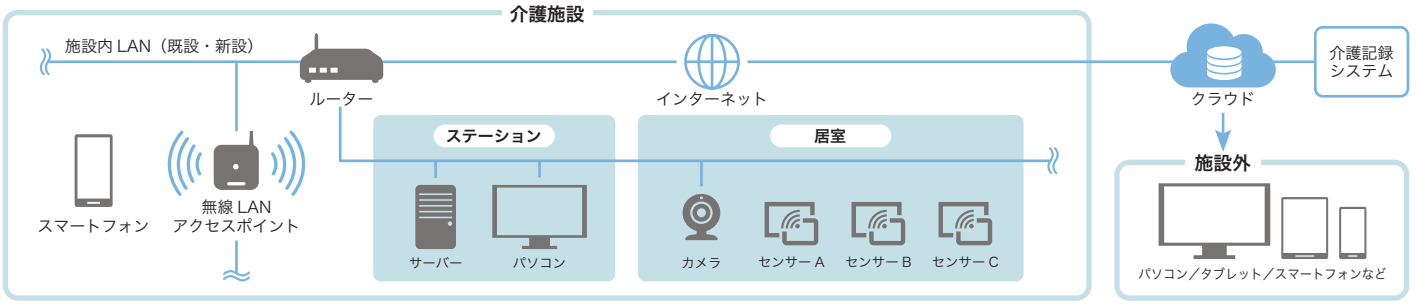
さまざまなナースコールシステムと併用可能。



さまざまなナースコールシステムや介護記録システムとの併用も可能。事業者にとって導入しやすいシステムを目指しました。

※併用可能なナースコールシステムなどについては、お問い合わせください。

■システム構成



※記載の機器は、「リコーケアマルシェ アプリケーション」には含まれません。
 ※クラウド接続のためのインターネット回線、施設内 LAN (有線/無線) 環境が必要です。

■接続確認済みセンサーおよびデバイス (2026 年 5 月時点)

検出項目または機能	センサーおよびデバイス	メーカー
コール	無線コールボタン	アイテック株式会社
入退室	開閉センサー	アイテック株式会社
心拍・呼吸・睡眠状態・離床検知	睡眠計測センサー	株式会社バイオシルバー
離床検知	赤外線離床センサー	アイテック株式会社
覚醒、起きあがり、離床、呼吸、心拍	睡眠計測センサー	パラマウントベッド株式会社
離床検知・体動・生活リズム・参考体重	リコーみまもりベッドセンサーシステム	株式会社リコー
離床検知・参考体重	ベッドセンサーシステムベーシック	ミネベアミツミ株式会社
緊急確認・巡視・利用者と職員との通話	ネットワークカメラ	株式会社アイ・オー・データ機器
利用者と職員との通話	マイクスピーカー	AXIS Communications
職員間の通話	インカム	株式会社ディービーアイ

■連携可能な介護記録システム (2026 年 5 月時点)

製品名	メーカー
ほのぼの NEXT	ND ソフトウェア株式会社
ワイズマンシステム SP	株式会社ワイズマン
ケアカルテ	株式会社ケアコネクトジャパン
BlueOceanNote	株式会社ブルーオーシャンシステム

※連携に際しては、上記製品の販売会社にご相談ください。

■動作環境 ① モニタリングのためのデバイス

項目	仕様	備考
パソコン	OS	Windows 11 Enterprise 64bit
	CPU	各 OS の推奨仕様に準ずる
	メモリー容量	各 OS の推奨仕様に準ずる
	ブラウザ	Google Chrome Microsoft Edge(Chromium)
タブレット	OS	iPadOS 18.X.26.X Android OS : 「モニタリングのためのデバイス」の「モデル」に準ずる
	ブラウザ	iOS : Safari Android : Google Chrome
スマートフォン	OS	iOS 18.X.26.X Android OS : 「モニタリングのためのデバイス」の「モデル」に準ずる
	モデル	iOS 18.X.26.X 対応機種* Android : Sharp AQUOS wish5 / Kyocera DIGNO SX4

■動作環境 ② スマートデバイス向けアプリケーション

項目	仕様	備考
タブレット	OS	iPadOS 18.X.26.X*
スマートフォン	OS	iOS 18.X.26.X* Android OS : 「モニタリングのためのデバイス」の「モデル」に準ずる

■価格表

(消費税別)

商品名	品種コード	標準価格	内容
リコーケアマルシェ for 施設介護サービス アプリケーション 1-100 デバイス	254404	オープン	サーバー / パソコン / スマートフォン / タブレットにインストールし、連携する各種センサー情報を統合して表示するアプリケーションおよび各種センサーを接続するためのライセンス*1
リコーケアマルシェ for 施設介護サービス アプリケーション 101-200 デバイス	254405	オープン	
リコーケアマルシェ for 施設介護サービス アプリケーション 201-300 デバイス	254406	オープン	
リコーケアマルシェ for 施設介護サービス アプリケーション 301-400 デバイス	254407	オープン	
リコーケアマルシェ for 施設介護サービス アプリケーション 401-500 デバイス	254408	オープン	
リコーケアマルシェ for 施設介護サービス カメラライセンス	254413	オープン	サーバーアプリケーションにネットワークカメラを接続するためのライセンス
リコーケアマルシェ for 施設介護サービス スタッフライセンス	254414	オープン	サーバーアプリケーションにスマートフォンを接続するためのライセンス
サービス登録手数料	799737	4,000 円	サービス利用開始の 1 施設あたりの手続き料金*2
サービス利用料 1 床 / 月	799751	1,500 円	サービス利用時の 1 床あたりの月額利用料 (月額払いの場合)*3
セットアップキット	799744	4,000 円	サービス利用開始の 1 施設あたりのライセンス手続き料金*2
ライセンスパック 1 年 / 床	799752	18,000 円	サービス利用時の 1 床あたりの利用料*3
ライセンスパック A / 床	254409	36,000 円	
ライセンスパック B / 床	254410	54,000 円	
ライセンスパック C / 床	254411	72,000 円	
ライセンスパック D / 床	254412	90,000 円	

*1 いずれかひとつとなります。 *2 サービス登録手数料またはセットアップキットのいずれかひとつとなります。 *3 いずれかひとつとなります。

※スマートフォンの画面はイメージです。※各種センサー本体、関連機器および設置工事費などは、本製品に含まれておりません。※このカタログの画面と実際の画面の色とは、印刷の関係で多少異なる場合があります。※本システム、サービスは医療機器ではありません。※製品の仕様および機能は、改良のため予告なく変更させて頂く場合があります。※詳しい機能・仕様・制約条件など、および価格・納期・保守サービスについては、販売担当者に確認ください。※OS、Safariは、Apple Inc.の商標です。iOSは、米国およびその他の国における商標またはシスコの登録商標であり、ライセンスのもとに使用されます。※Windows、Microsoft edgeは、米国Microsoft Corporationの米国およびその他の国における登録商標または商標です。※Google ChromeはGoogle LLC.の商標です。※本カタログに記載の会社名および製品名は、各社の商号、商標、または登録商標です。

RICOH
 imagine. change.

株式会社リコー
 東京都大田区中馬込1-3-6 〒143-8555

●お問い合わせ・ご用命は・・・

<https://www.ricoh.co.jp/products/list/ricoh-care-marche-for-facility-care-service>