

複合機スキャンソリューション

サブスクリプション版

RICOH

カンタン文書活用

パッケージ版

RICOH

カンタン文書活用タイプZ

Scan Solution

**RICOH**  
imagine. change.



紙文書の電子化から、データ管理・活用まで。複合機のタッチパネルで思いのままに。

## RICOH カンタン文書活用 タイプZ

紙文書を効率的にスキャンして電子化したい、社内で統合して管理したい、

外出先でチェックしたり、取引先とも共有したい。

そんなオフィスのニーズを、複合機のタッチパネルで可能にするソリューションです。

業務に合わせて、必要な機能をお選びください。



リコー複合機 MultiLink-Panel

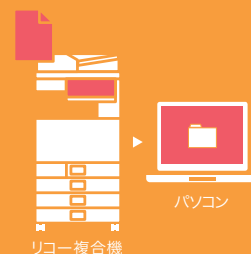
電子化

カンタン操作で、紙文書を電子化・保管。

### 標準搭載 カンタン文書登録機能 > P2

分かりやすい操作画面で、  
スキャンした文書の保存先やファイル名などをカンタンに設定できます。

- 単語帳機能で操作をすばやく
- 業務ごとに設定を登録できるボタン登録機能
- ファイル名のつけかたを設定可能
- スキャン画像を確認できるプレビュー機能



活用

Excel/Word などに自動変換。

### オプション カンタン文字認識機能 > P3

紙で受け取った見積書や申請書などを、Excel や Word などのファイル形式に  
自動変換したり、名刺をカンタンにデータ化できます。

- Excel/Word/ テキスト付き PDF への変換をカンタンに
- 出力形式をカンタンにボタン登録してラクラク操作
- 高圧縮 PDF なら、大量原稿の保管も省スペース



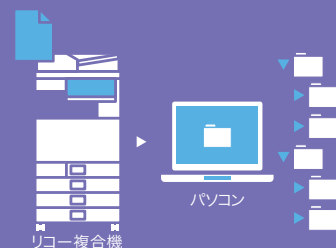
管理

文書管理をさらにカンタンに。

### 別売 Ridoc Document System と連携 > P4

ドキュメント管理システム「Ridoc Smart Navigator V2」のフォルダーに  
スキャン文書を直接保存できます。

- サーバー内受信トレイに直接送信可能



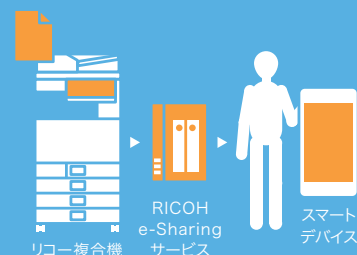
外でも活用

外出先でも文書活用。

### オプション RICOH e-Sharing サービスと連携 > P5

スキャンした文書を、社内のストレージに直接保存し、  
セキュアに外出先から閲覧できるプライベートクラウド上で活用できます。

- パソコンを経由せず、直接指定フォルダーに送信・保存



クラウドで活用

クラウドで取引先とも文書を共有。

- 別売 RICOH Drive と連携
- 別売 Microsoft SharePoint Online と連携
- 別売 Microsoft OneDrive for Business と連携
- 別売 RICOH コンテンツ活用&業務効率化サービス (DocuWare) と連携

スキャンした文書を、オンラインストレージサービスの指定フォルダーに直接保存し、  
取引先やプロジェクトメンバーと共有できます。

- オンラインストレージ上の指定フォルダーに直接送信・保存
- 保存した文書は、関係会社や取引先とも共有可能



カンタン操作で、紙文書を電子化・保管。

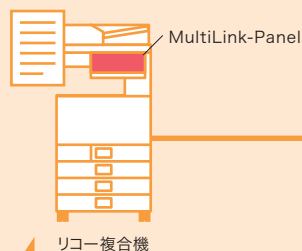
標準搭載

## カンタン文書登録機能

オフィスにあふれる紙文書、いつか整理したいと思っていてもなかなか整理できていないのが現状では？ カンタン文書登録機能を使えば、楽々操作で紙文書の電子化・保管を効率よくこなせます。



紙文書をスキャン



保存

電子化された文書にファイル名をつけて指定のフォルダーに送信



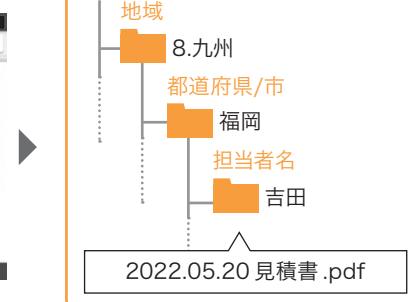
### リコー複合機 MultiLink-Panel でカンタン操作



①保存先フォルダーを選択



②ファイル名を設定



③スキャンスタート

紙文書の電子化は、だれでも楽々スキャンで実現。

対応ファイル形式 JPG TIFF PDF

#### ●単語帳機能で操作をすばやく

業務ボタンごとに、ファイル名としてよく使う単語を登録しておくことができます。ファイル名として単語帳の複数の用語を組み合わせることや、キーボードで入力した文字と組み合わせることもできます。



#### ●ファイル名のつけかたを設定可能

あらかじめファイル名のルールを設定可能。電子化するファイル名に統一性、規則性をもたせることでファイル管理がしやすくなります。



〈ファイル名の例〉 2022.06.10. 虎ノ門水道工事. 契約書. 保存版

① [日付] 登録した日付 ② [2 階層] 指定した階層のフォルダー名 ③ [入力文字] 登録時に入力した文字 ④ [固定値] あらかじめ設定された自動で入力される文字列

#### その他の基本機能

- ショートカット作成機能
- 送信先ボタン自動作成機能
- オリジナルアイコン作成機能
- 連続処理機能
- 分割枚数指定機能
- 本体 OCR オプション連携機能
- 部分読み取り機能
- 変倍設定機能
- 小サイズ紙トレイ対応

#### ●業務ごとに設定を登録できるボタン登録機能

一度スキャンした設定（読み取り条件や送信先など）を、カンタンに業務ボタンとして登録できます。操作スピードのアップはもちろん、書類や業務ごとにボタンを登録できるので、ひとりで複数の案件を取り扱う場合や、多人数がスキャンを活用するオフィス環境などで便利に使えます。



トップページに業務ボタンとして表示されます。

#### ●スキャン画像を確認できるプレビュー機能

スキャンした画像を登録する前に、複合機の実操作パネル上で確認可能。スキャン時のミスを軽減します。



#### ●リモート設定ツール（管理者向け）

これまで複合機のタッチパネル上で行っていた業務ボタン・管理者の設定や、設定した内容の機器への反映が、パソコンからカンタンにできます。複数台に同じ設定をする場合や管理者の席のパソコンで手軽に設定を変更できるので便利です。



Excel/Word などに自動変換。

## オプション カンタン文字認識機能

紙で受け取った見積書なども、カンタン文字認識機能を使えば、Excel などの多彩なファイルに自動変換してあなたのパソコンへ送信。後は「編集」「加工」「検索」も思いのまま。紙文書をスキャンして有効活用するほど、日々の業務をさらに効率化できます。



カンタン文書登録機能 と同じ操作性で、ラクラク変換。

①保存先フォルダーを選択



②ファイル名を設定



③データ形式を指定



見積書などをパソコンやサーバーで Microsoft Office の文書に変換。Excel や Word で編集できる。

e.Typist for RICOH/OCR サーバーオプション

対応ファイル形式 XLS DOC PPT PDF JTD HTML XPS

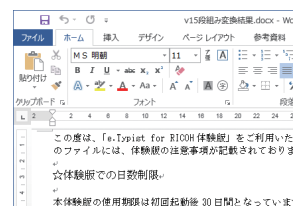
### ●表組みを使った書類を、イチから作らずにすむ Excel 変換

手元に紙文書しかない表の手直しも、スキャンして Excel 変換すれば、イチから作成する手間を省けます。



### ●テキストの編集を、ラクラクできる Word 変換

紙で保存してある昔の活字資料なども、Word に変換すれば内容の編集が可能です。テキストデータが段組で再現されるので、そのまま内容を書き足したり、修正したりして、すぐに活用することができます。



### ●文字情報を検索しやすい、PDF 変換

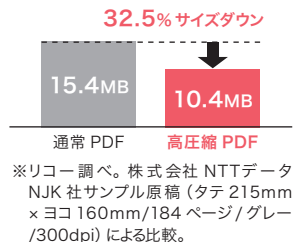
スキャンした紙文書を、テキスト付き PDF に変換できます。文書中の文字情報をカンタンに検索できるので便利です。

### ●出力形式をカンタンにボタン登録してラクラク操作

Microsoft Office 文書への変換はもちろん、以下別売商品の「やさしく PDF へ文字入力 PRO」や「やさしく名刺ファイリング PRO」の登録先や読み取り条件等もあらかじめ登録しておくことで、「ボタン選択」→「原稿セット」→「スタート」でカンタンに電子化することができます。

### ●高圧縮 PDF なら、大量原稿の保管も省スペース

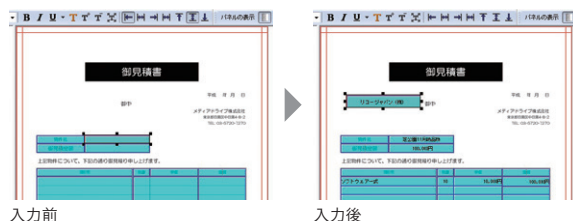
通常の PDF に比べファイルサイズが小さくなる、高圧縮 PDF での保存が可能です。高い圧縮率のうえ、テキスト付き PDF としても保存されるので、大量原稿を省スペースで保管しておき、目的の文書を全文検索でスピーディーに探し出せます。



申請書を入力フォーム付き PDF に。パソコンから文字入力できる。

### やさしく PDF へ文字入力 PRO [別売]

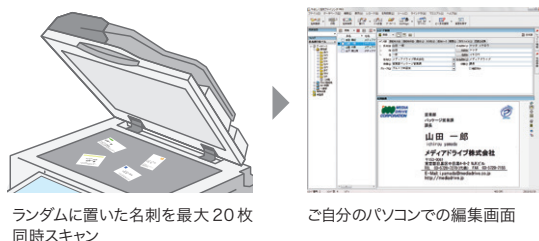
読み取った画像を入力フォームにして直接文字を入力・印刷できます。また、あて打ちや CSV データの流し込みができるので、時間と手間のかかる手書き業務から解放されます。



名刺をパソコンで管理。いつでもサッと検索できる。

### やさしく名刺ファイリング PRO [別売]

専用のデータベースで、名刺に書かれた会社名、メールアドレスから面会日、渡した資料の情報まで、管理・検索できます。DM 作成や急な問い合わせの対応などに有効活用できます。



文書管理をさらにカンタンに。

別売

## Ridoc Document System と連携

オフィスのドキュメントを統合的に管理する「Ridoc Smart Navigator V2」とも連携可能。複合機のタッチパネルでスキャン文書のファイル名を設定し、ダイレクトに受信トレイに保存することができます。



**カンタン文書登録機能** と同じ操作性で、ラクラク保存。



### Ridoc Smart Navigator V2 連携の場合

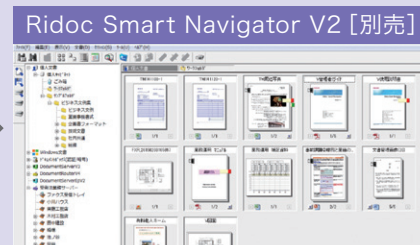
①「受信トレイ」フォルダーを自動選択



②ファイル名を設定



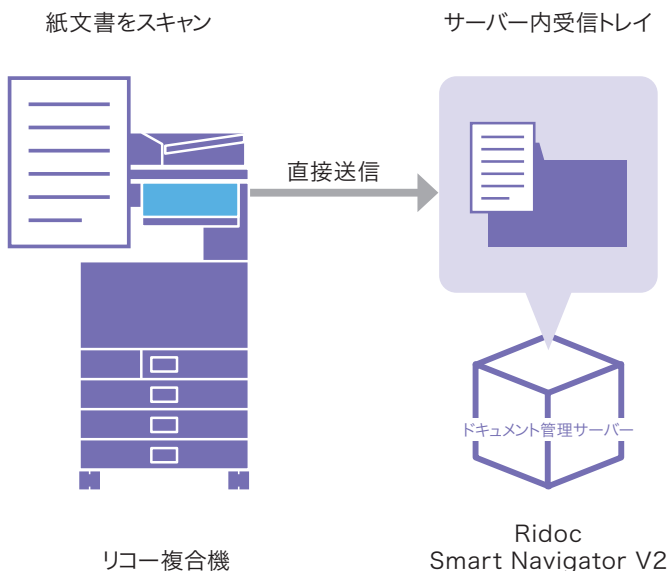
③スキャンデータを、  
指定のフォルダーに直接送信・保存



Ridoc Document System と連携すれば、  
カンタン操作で業務を効率化。

#### ●サーバー内受信トレイに直接送信可能

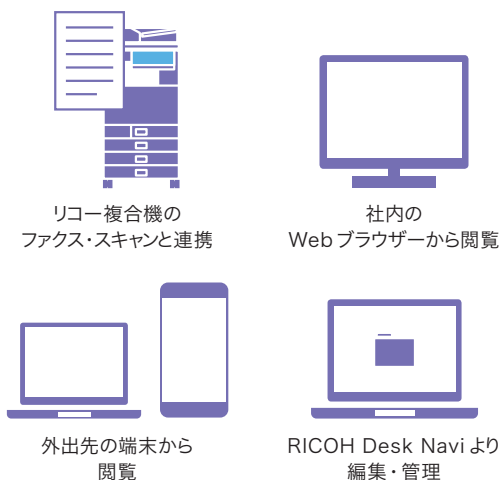
ドキュメント管理サーバーである「Ridoc Smart Navigator V2」と連携することで、今までできなかった受信トレイへ直接送信が可能になり、より効率的な文書管理を実現します。



社内の知を一元管理し、スムーズな情報共有を実現。

#### Ridoc Smart Navigator V2 [別売]

リコー複合機や他のアプリケーションと連携し、ドキュメントの電子化から、管理、検索、活用、共有まで、ビジネス文書や帳票の流れを改善するドキュメント管理システム。社内の知を効率よく蓄積し、価値ある情報のスムーズな社内共有を実現します。



外出先でも文書活用。

オプション

## RICOH e-Sharing サービスと連携

「RICOH e-Sharing サービス」と連携すれば、複合機のタッチパネルを操作することで、スキャンした文書を社内のストレージに直接保存し、セキュアに外出先から閲覧できるプライベートクラウド上で活用することができます。



**カンタン文書登録機能** と同じ操作性で、ラクラク保存。

### RICOH e-Sharing サービスと連携の場合

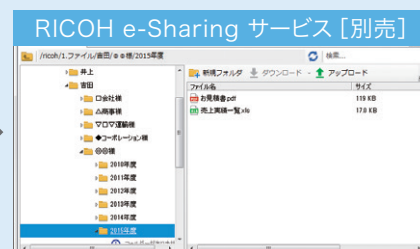
①保存先フォルダーを選択



②ファイル名を設定



③パソコンを経由せず、  
直接指定フォルダーに送信・保存



複合機とクラウドの連携を  
さらにすばやく、使いやすく。

#### ●パソコンを経由せず、直接指定フォルダーに送信・保存

パソコンに保存するときと同じ操作性で、単語帳機能などでカンタンにファイル名をつけて送信することが可能。ファイル名のつけ方を設定しルール化すればわかりやすいファイル名となり、共有するときも探しやすくカンタンに活用できます。



#### オンプレミス型 プライベートクラウドサービス RICOH e-Sharing サービス [別売]

オフィスでも現場でも快適に働ける環境をつくる、リコーのITサービスです。パソコンで作成した文書を社内のNASに保存して、モバイルパソコンやスマートデバイスからかんたんアクセス。外出先でファクス文書を確認する。紙資料を持参せずにプレゼンする。時間や場所にしばられない新しい働き方が実現できます。

RICOH e-Sharing サービスの詳細はこちら  
<https://www.ricoh.co.jp/products/list/ricoh-e-sharing-service>



#### オンプレミス型 プライベートクラウドサービス RICOH e-Sharing サービス 外にいても、オフィスにいる感覚。



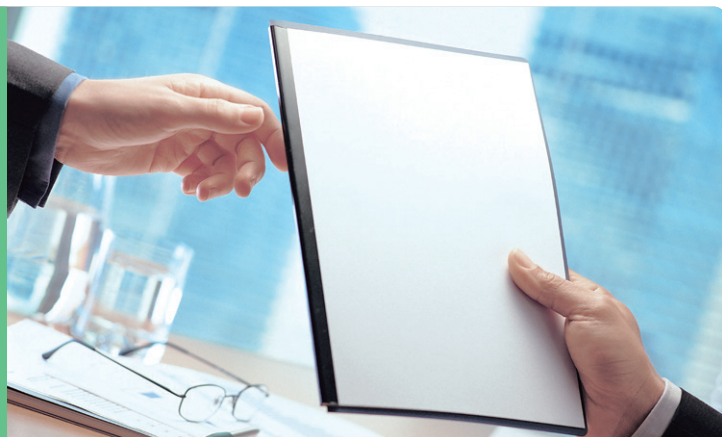
※DocsConnect アプリケーションの接続状態についてはご利用のスマートデバイスやモバイルパソコンに依存します。



## クラウドで取引先とも文書を共有。

- 別売 RICOH Drive と連携
- 別売 Microsoft SharePoint Online と連携
- 別売 Microsoft OneDrive for Business と連携
- 別売 RICOH コンテンツ活用&業務効率化サービス (DocuWare) と連携

複合機でスキャンした文書を、オンラインストレージサービスの指定フォルダーに直接保存が可能。取引先とのファイル交換やプロジェクトメンバー間での資料共有など、セキュアなオンラインストレージ上でさまざまな情報共有を実現します。



## カンタン文書登録機能 と同じ操作性で、ラクラク保存。

### ① 保存先フォルダーを選択



### ② ファイル名を設定



### ③ パソコンを経由せず、直接指定フォルダーに送信・保存

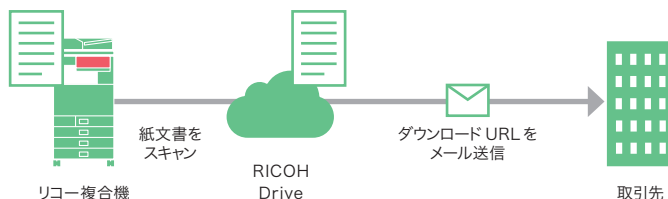
- RICOH Drive [別売]
- Microsoft SharePoint Online [別売]
- Microsoft OneDrive for Business [別売]
- DocuWare [別売]

## オンラインストレージを通じて、情報共有をシームレスに。

### RICOH Drive [別売]

#### ● 保存した文書は、関係会社や取引先とも共有可能

保存したスキャン文書は、自動発行されるダウンロード URL をメールで送ることで、RICOH Drive の ID を持っていない関係会社や取引先とも送受信ができます。

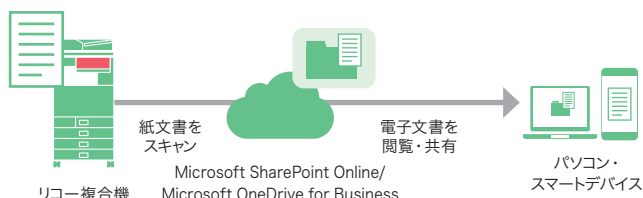


### Microsoft SharePoint Online [別売]

### Microsoft OneDrive for Business [別売]

#### ● Microsoft SharePoint Online/Microsoft OneDrive for Business と連携

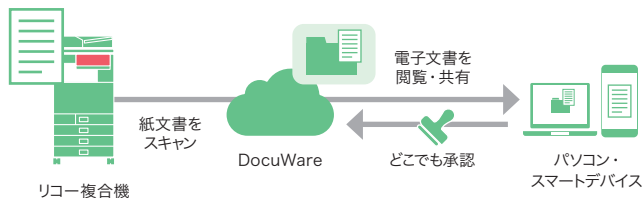
Microsoft SharePoint Online/Microsoft OneDrive for Business と連携することでサイトのフォルダーに直接送信・保存することが可能。紙文書も電子文書もまとめて文書管理ができます。



### DocuWare [別売]

#### ● RICOH コンテンツ活用&業務効率化サービス (DocuWare) と連携

DocuWare と連携することで DocuWare の文書トレイに直接送信・保存することが可能。DocuWare で書誌情報をつけて文書管理ができ、必要に応じてワークフローによる承認処理も可能です。



## 法人向けオンラインストレージで社内外の情報共有を。

### RICOH Drive [別売]

簡単操作の  
オンラインストレージ

取引先との  
ファイルの送受信

全文検索機能で  
ファイル探しの時間短縮

ログや統計情報の  
自動保存

スマートデバイスで  
外出先からファイルの確認

ウイルスチェック  
機能で安心

## 簡単・スムーズに、コンテンツと業務をデジタル化。

### RICOH コンテンツ活用 & 業務効率化サービス (DocuWare) [別売]

様々な種類のコンテンツの  
一元管理・共有

学習機能付き OCR で  
インデックス情報を自動付与

コンテンツを簡単に  
検索・活用

ワークフローを  
デジタル化・効率化

外部システムと  
スムーズに連携

「電子帳簿保存法」改正  
(2022 年 1 月) に対応

■動作環境

●RICOH カンタン文書活用/RICOH カンタン文書活用 タイプZ

サブスクリプション版	RICOH IM C8010/C7010/C6510/C6010 <sup>*1</sup> /C6010F <sup>*2</sup> /C5510 <sup>*3</sup> /C5510A <sup>*1</sup> /C5510F <sup>*2</sup> /C4510 <sup>*2</sup> /C4510A <sup>*1</sup> /C4510F <sup>*2</sup> /C3510 <sup>*3</sup> /C3510F <sup>*3</sup> /C3010 <sup>*3</sup> /C3010F <sup>*3</sup> /C2510 <sup>*3</sup> /C2510F <sup>*3</sup> /C2010/C2010F/C431/C431F/C320F RICOH IM C6010SD/C4510SD/C3010SD RICOH IM C8000/C6500/C6000/C6000F/C5500/C5500A/C5500F/C4500/C4500A/C4500F/C3500/C3500F/C3000/C3000F/C2500/C2500F/C2000/C2000F/C300 RICOH IM C6000F CE/C4500F CE/C3000F CE/C2500F CE RICOH IM 9000T/9000/8000/7000/6000/6000F/5000/5000F/4000/4000F/3500/3500F/2500/2500F RICOH IM 6010/4510/3510/2510 RICOH IM 460F/370F RICOH Pro C5410S/C5400S	
	RICOH IM C8010/C7010/C6510/C6010 <sup>*2</sup> /C6010F <sup>*2</sup> /C5510 <sup>*3</sup> /C5510A <sup>*1</sup> /C5510F <sup>*2</sup> /C4510 <sup>*2</sup> /C4510A <sup>*1</sup> /C4510F <sup>*2</sup> /C3510 <sup>*3</sup> /C3510F <sup>*3</sup> /C3010 <sup>*3</sup> /C3010F <sup>*3</sup> /C2510 <sup>*3</sup> /C2510F <sup>*3</sup> /C2010/C2010F/C431/C431F/C320F RICOH IM C6010SD/C4510SD/C3010SD RICOH IM C8000/C6500/C6000/C6000F/C5500/C5500A/C5500F/C4500/C4500A/C4500F/C3500/C3500F/C3000/C3000F/C2500/C2500F/C2000/C2000F/C300 RICOH IM C6000F CE/C4500F CE/C3000F CE/C2500F CE RICOH IM 9000T/9000/8000/7000/6000/6000F/5000/5000F/4000/4000F/3500/3500F/2500/2500F RICOH IM 6010/4510/3510/2510 RICOH IM 460F/430F/370F RICOH IM CW2200/CW1200 RICOH MP C307/C306 RICOH MP C8003/C6503/C6004 <sup>*1</sup> /C5504 <sup>*1</sup> /C5504A <sup>*1</sup> /C4504 <sup>*1</sup> /C4504A <sup>*1</sup> /C4504RC/C3504 <sup>*1</sup> /C3004 <sup>*1</sup> /C3004RC/C2504 RICOH MP 9003/7503/6503/6055/5055/4055/3555/2555 RICOH MP CW2201 <sup>*2</sup> /CW1201 <sup>*2</sup> RICOH MP W4002 RICOH Pro C5410S/C5400S/C5310S/C5300S/C5210S <sup>*3</sup> /C5200S <sup>*3</sup> RICOH IP 500SF	
動作可能機種		
パッケージ版	Windows® 11 Pro <sup>*5</sup> 、Windows® 11 Home <sup>*5</sup> 、Windows® 11 Enterprise <sup>*5</sup> 、Windows Server™ 2016 Standard <sup>*5</sup> 、Windows Server™ 2019 Standard、Windows Server™ 2022 Standard、Windows Server™ 2022 Datacenter、Windows Server™ 2025 Standard、Windows Server™ 2025 Datacenter	
	ADF、原稿ガラス、SADF、大量原稿	
	モノクロ：2階調、フルカラー・グレースケール：256階調	
	200dpi、300dpi、400dpi、600dpi	
	自動濃度、「うすく」「こく」による7段階	
	自動検知、サイズ混載、不定形自動検知(同一サイズ)、不定形自動検知(サイズ混載)、A3縦、B4縦、B4横、A4横、A4縦、B5横、B5縦、A5横、A5縦、不定形(3つまで登録可能)	
	SMB	
	モノクロ：シングルTIFF、マルチTIFF、PDF、PDF/A、グレースケール：フルカラー-JPEG、PDF、PDF/A、クリアアト：PDF	
	番号化PDF、パスワード可能、番号化レベルは256-bit AESです。	
	最大200個	
	各ボタ48個	
	1〜10階層	
	各階層500フォルダー	
	最大200件	

\*1 Fieryオプション「カラーコントロールローラー E-23C」装着時※「RICOH カンタン文書活用 タイプZ」の利用が可能です。 \*2 文字認識機能には対応していないため、「RICOH カンタン文書活用 タイプZ e.Typist」バック(3ライセンス)を拡張することはできません。 \*3 オプションの MultiLink-Panel タイプ S6装着時のみ対応です。 \*4 Ricod Document System連携時の対応 OSは、それぞれの商品の動作環境を参照してください。 \*5 対応 OSは日本語(32bit/64bit)版になります。64bit版では32bit互換モード(WOW64)で動作します。 \*6 対応 OSは日本語(64bit)版のみとなります。 \*7 概要スキャンユニットタイプ M53iに対応しています。(1/1ス両面 ADF装着時) \*8 概要スキャンユニットタイプ M52iに対応しています。(1/1ス両面 ADF装着時)

●RICOH カンタン文書活用エージェンツ


対応 OS*	上記保存先対応 OS と同じ
推奨 CPU	Intel® Core™2 Duo 3.0GHz 以上
動作メモリー	1GB 以上 (32bit) 2GB 以上 (64bit)
必要ハードディスク容量	500MB 以上の空き容量

\* Ricod Document System連携時の対応 OSは、それぞれの商品の動作環境を参照してください。

●e.Typist for RICOH/OCRサーバーオプション

対応 OS <sup>*1</sup>	PC サーバー	Windows® 11 Pro <sup>*5</sup> 、Windows® 11 Home <sup>*5</sup> 、Windows® 11 Enterprise <sup>*5</sup> 、各日本語版に対応 Windows Server™ 2016、Windows Server™ 2019 Standard、Windows Server™ 2022 Standard、Windows Server™ 2022 Datacenter
動作メモリー	1GB 以上	
必要ハードディスク容量	約 130MB 以上	
ディスプレイ	1,024×768 ピクセル以上	
原稿サイズ	最大 A3 サイズ	
対応言語	日本語、英語、日英混在	
日本語認識部	認識方式	新・拡張セル特徴方式
	認識対象文字種	漢字 (JIS 第1水準、第2水準文字)、ひらがな、カタカナ、アルファベット、数字、記号等約 6,700 文字
	認識書体	明朝体・ゴシック体・教科書体等マルチフォント対応
	文字サイズ	1.8mm ～ 15mm 角程度 (5 ～ 45 ポイント程度) <sup>*2</sup>
	文章形式	縦書き・横書き自動判別、文字サイズ混在文書対応
英語認識部	認識辞書	約 1,500,000 語
	解析辞書	約 63,000 語
	認識対象文字種	アルファベット、数字、記号
	認識書体	マルチフォント対応
	文字サイズ	1.8mm ～ 15mm 角程度 (5 ～ 45 ポイント程度) <sup>*2</sup>
入力ファイル形式	文章形式	文字サイズ混在文書対応
	解析辞書	約 63,000 語
	入力ファイル形式	スキャンデータ (mcdri)、BMP、TIFF/ マルチページ TIFF (非圧縮、G3/G4 圧縮、LZW 圧縮)、TIFF-FX (Profile S、Profile F)、JPEG、PNG、PDF (1.3 以降)
	出力ファイル形式	テキスト(.txt)、Unicodeテキスト(.txt)、Word(.doc)、Word2007以降(.docx)、RTF(.rtf)、一太郎形式(.jtd)、HTML(.htm、.html)、XHTML(.htm、.html、.xhtml、.xhtml)、PDF(.pdf)、PDF画像(透明テキスト付き) (.pdf)、高圧縮 PDF 画像(透明テキスト付き) (.pdf)、Excel(.xls)、Excel 2007以降(.xlsx)、CSV(ブロック改行) (.csv)、CSV(ページ改行) (.csv)、PowerPoint(.ppt)、PowerPoint 2007以降(.pptx)、任意区切り文字テキスト(.txt)、XPSドキュメント(.xps)

\*1 対応 OS は日本語 (32bit/64bit) 版になります。64bit 版では 32bit 互換モード (WOW64) で動作します。 \*2 5 ポイントは 600dpi スキャン時のみ。  
※ Unicode<sup>®</sup>特有の文字は認識対象外となります。



株式会社 リコー

東京都大田区中馬込1-3-6 〒143-8555

<https://www.ricoh.co.jp/products/list/ricoh-easy-document-utilization>

リコー製品に関するお問い合わせは下記のダイヤルで承っております。

リコーテクニカルコールセンター 0120-892-111

●受付時間：平日(月～金) 9時～17時(祝祭日、弊社休業日を除く)  
※お問い合わせの内容は対応状況の確認と対応品目の向のため、録音・記録をさせていただいております。  
※受付時間を含め、記載のサービス内容は予告無き変更になる場合があります。あらかじめご了承ください。  
<https://www.ricoh.co.jp/contact/>  
■リコーにご提供いただいたお客様の個人情報取り扱い方針については、当社ホームページでご確認いただけます。

このカタログはRICOH Pro Cシリーズで印刷しています。

■価格表

●本体価格

サブスクリプション版(月額契約)			(消費税別)
商品名	品種コード	標準価格	
RICOH クラウドアプリケーション スタートバック	312982	5,000 円 / 契約	
RICOH カンタン文書活用 月額契約 <sup>*1</sup>	440383	24,000 円 / デバイス	
RICOH カンタン文書活用 インストールキット <sup>*2</sup>	440386	1,500 円 / デバイス	

サブスクリプション版(月額契約)			(消費税別)
商品名	品種コード	標準価格	
RICOH クラウドアプリケーション スタートバック	312982	5,000 円 / 契約	
RICOH カンタン文書活用 月額契約 <sup>*1</sup>	440383	2,000 円 / デバイス	
RICOH カンタン文書活用 インストールキット <sup>*2</sup>	440386	1,500 円 / デバイス	

\*1 「RICOH クラウドアプリケーション スタートバック」「RICOH カンタン文書活用 インストールキット」と併せてご購入ください。  
\*2 別途設定料金が必要になります。

パッケージ版			(消費税別)
商品名	品種コード	標準価格	
RICOH カンタン文書活用 タイプZ <sup>*2*3</sup>	311021	70,000 円	
RICOH カンタン文書活用 タイプZ アップグレード <sup>*1*2*3</sup>	311022	42,000 円	

\*1 「RICOH カンタン文書活用 タイプZ」「imagic カンタン文書登録 タイプ A」「imagic カンタン文書登録 V2 タイプ A」「imagic カンタン文字認識 タイプ A」「imagic カンタン文字認識 V2」をご利用いただいているお客様向けの商品です。 \*2 「imagic カンタン文字認識 タイプ A」や「imagic カンタン文字認識 V2」でご利用いただいている「e.Typist for imagic」はご利用いただけません。OCR変換機能をご利用になる場合は、下記「RICOH カンタン文書活用 タイプ Z e.Typist バック(3ライセンス)」が必要になります。 \*3 別途設定料金が必要になります。

●オプション

			(消費税別)
商品名	品種コード	標準価格	
RICOH カンタン文書活用 タイプZ e.Typist バック(3ライセンス) *	311023	28,000 円	
RICOH カンタン文書活用 タイプZ OCR サーバーオプション	311160	120,000 円	

\* ご利用になるパソコンに「RICOH カンタン文書活用エージェンツ(無償)」のインストールが必要です。

●別売商品

			(消費税別)
商品名	品種コード	標準価格	
Ridoc Smart Navigator V2 <sup>*1*2</sup>	「RICOH カンタン文書活用 タイプZ」「RICOH カンタン文書活用 タイプZ アップグレード」と連携して「Ridoc Smart Navigator V2」を使用したい場合等にご利用いただける商品です。	309665	350,000 円
Ridoc Smart Navigator V2 1 クライアントアクセスライセンス <sup>*1*3</sup>		309666	16,000 円
やさしく名刺ファイリング PRO v.15.0 1 ライセンス <sup>*1*4</sup>		EDR687	7,800 円
やさしく PDF へ文字入力 PRO v.9.0 1 ライセンス <sup>*1*4</sup>		TP9709	12,800 円
e.Typist for RICOH 追加 3 ライセンス <sup>*1</sup>		CJN560	30,000 円
e.Typist for RICOH 追加 10 ライセンス <sup>*1</sup>		CJN561	70,000 円
やさしく名刺ファイリング PRO v.15.0 年間保守サービス <sup>*5</sup>		EDR706	10,000 円 / 年
やさしく PDF へ文字入力 PRO v.9.0 年間保守サービス <sup>*5</sup>		TP9734	10,000 円 / 年
e.Typist for RICOH 年間保守サービス <sup>*5</sup>		CJN562	10,000 円 / 年
RICOH Drive Starter 月額	月間アップロード量上限 3GB まで。容量無制限	440427	1,050 円 / ID/月
DocuWare クラウド 4 年額 (4 ライセンス/20GB)		204038	オープン

\*1 ご利用になるパソコンに「RICOH カンタン文書活用エージェンツ(無償)」のインストールが必要です。 \*2 「Ridoc Smart Navigator V2」をご利用になる場合は必要になる商品です。加えて必要ライセンス分のクライアントアクセスライセンスをご購入ください。 \*3 パソコンで利用できる「RICOH Desk Navli」のライセンスがそれぞれ購入ライセンス分、同梱されています。 \*4 アプリケーションをインストールするパソコンは、インターネット接続環境が必要です。 \*5 電話による操作問合せ対応をいたします。上記以外にも 追加ライセンスやアップグレード追加ライセンス商品のご用意もあります。詳細はリコー ホームページをご覧ください。

※このカタログの画面と実際の画面の色とは、印刷の関係で多少異なる場合があります。 ※製品の仕様および機能は、改良のため予告なく変更させていただく場合があります。 ※このカタログに記載されている商品は国内仕様のため海外では使用できません。 ※詳しい機能・仕様・制約条件等および価格・納期・保守サービスについては、販売担当者にご確認ください。 ※この印刷物に掲載の全商品の価格および料金には、消費税は含まれておりません。ご購入の際は消費税を別途申し受けますので、ご了承ください。 ※e.Typist、やさしくPDFへ文字入力 PRO、やさしく名刺ファイリング PRO は株式会社 NTT データ NJK の製品です。 ※ Microsoft、Windows、Windows Server、SharePoint、OneDrive、および Excel、PowerPoint は、米国 Microsoft Corporation の米国およびその他の国における登録商標です。 ※ Adobe PDF は、Adobe Incorporated の米国ならびに他の国における商標または登録商標です。 ※ Intel、および Core 2 Duo は、アメリカ合衆国およびまたはその他の国における Intel Corporation の商標です。 ※ Unicode は、米国およびその他の国における Unicode, Inc. の登録商標です。 ※本カタログに掲載のその他の会社名および製品名、ロゴマークは、各社の商号、商標または登録商標です。

●お問い合わせ・ご用命は・・・