

デジタルモノクロ複合機

# RICOH MP W6700 SP

Digital B&W Multi Function Printer

Copier  Printer  Scanner

**RICOH**  
imagine. change.



RICOH  
MP W6700 SP

Print  
A1

モノクロ  
6.7  
枚/分

RICOH MP W6700 SP

# 高機能をより身近に。 パフォーマンスに優れる一台が、 ビジネスを強力にサポートします。

高い生産性ととも、図面の自在なハンドリング性を備え、  
出図・コピー業務を省スペースで効率化します。  
また、フルカラーのスキャンデータサイズを抑える機能を搭載し、  
図面の電子化を促進しながらデータの扱いを容易にします。  
操作性、スキャナー性能にこだわった、  
デジタルモノクロ広幅複合機 RICOH MP W6700 SP が  
あなたのビジネスを支えます。

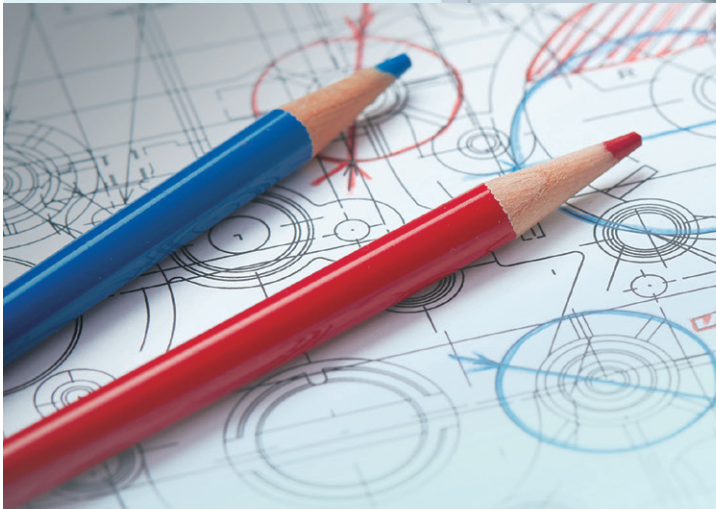


※画面はハメコミ合成です。

## USABILITY

### 無駄のない操作を 可能にする ペーパーハンドリング

胴内排紙機構を採用し、  
プリント・コピーされる用紙を  
フラットにスタック可能。  
用紙が取り出しやすく、  
機器前面でスペースを取らずに  
スムーズな作業を実現します。  
また、オプションのimagic  
マルチスタッカー タイプW6  
により、大判サイズの図面の  
スタックにも対応。  
用紙と原稿のハンドリング性を  
さらに向上させます。



## FULL COLOR SCANNER

### 高画質の読み取りを実現 さらに 扱いやすいデータに電子化

フルカラー scanner 機能を標準搭載。A0サイズの大きさでも  
600dpiの高画質フルカラー読み取りを実現しています。  
また、150dpiから600dpiの解像度指定、高圧縮PDF作成、  
スキャナー変倍などの機能を備え、用途に合わせた  
データサイズで図面・文書の電子化が行なえます。

## HIGH PRODUCTIVITY

### 出図業務を効率化する 高い生産性を発揮

印刷データを高速処理する新コントローラーに加え、新たな  
エンジン機構を採用。あらゆる場面で高い生産性を実現します。

- 連続出カスピード\*1 A0：3.7枚/分、A1ヨコ：6.7枚/分
- ファーストコピータイム\*2 A1ヨコ：17秒
- ウォームアップタイム\*3 2分



\*1 2枚目以降の連続スピード。\*2 原稿読み取り開始から排紙完了までの時間。第1給紙段、後給紙。  
\*3 室温 23℃の時。ご使用環境やご使用状況により、数値が異なる場合があります。

## RICOH MP W6700 SP機能構成

商品名	連続複写速度		プロッター 機能	フルカラー スキャナー 機能	ドキュメントボックス	1・2段目 ロール給紙	手差し
	A0タテ	A1ヨコ					
RICOH MP W6700 SP	3.7枚/分	6.7枚/分	標準	標準	標準	標準	標準



本カタログは、リコーが提供する新しいクラウドサービスである Clickable Paper サービスに対応しています。  
iPhone/iPad/Android™ アプリケーション『RICOH CP Clicker』(無料)をダウンロードし、カタログの表紙を撮影(クリック)すると、  
商品のスペシャルサイトなどインターネット上の関連情報をご覧いただけます。

# High Speed Network Plotter

高い処理能力と便利な機能により、  
設計作業の生産性を高めます。

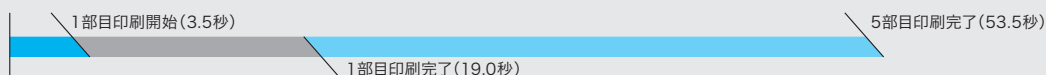


## 多くの設計者が共有するにふさわしい、高いデータ処理能力

RICOH MP W6700 SPは、優れたエンジンスピードに加え、大容量ハードディスク・メモリーを駆使した印刷データの展開と書き込みの並行処理を実現。連続する印刷データのスループットをさらに高速化しました。印刷待ちの時間を削減し、設計者の業務効率を向上します。

### 出力スピードグラフ

RICOH MP W6700 SP

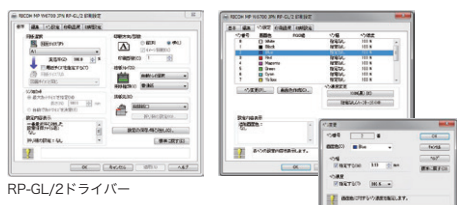


測定条件：本体データインから排紙完了までの時間 ファイル：A1ヨコ、サンプルRP-GL/2データ ファイルサイズ：2.55MB 出力端末CPU：Intel® Core™ i3-350M (2.26GHz) 給紙構成：第1給紙、普通紙(841mm幅) ※リコー調べ

## 印刷データやソフトウェア環境に合わせたさまざまなプリンター・プロッター言語に対応

### ● CAD出力に特化したRP-GL/2ドライバー

ペンごとの線幅設定やフォントの設定、印字領域の設定など、CAD出力に特化したWindowsドライバー。不定形用紙の長さで自動的にカットするシンクロカット機能などCAD出力に求められる特有の機能をサポートします。



RP-GL/2ドライバー

### ● 使いやすいRPCSドライバー

利用頻度の高い印刷設定を保存してワンクリックで呼び出せる「よく使う設定」と、多機能をきめ細かく設定できる「項目別設定」の2つを、簡単に切り替えて使用できます。



よく使う設定

項目別設定

### ● Adobe® PostScript® 3対応ドライバー(オプション)

PDF化した図面の高速出力はもちろん、Macコンピュータからの出力もサポートします。

※PS3カードタイプM14が必要です。



PSドライバー

### ● AutoCAD® に最適化したHDIドライバー

CADアプリケーションソフト「AutoCAD® 20XXシリーズ\*」からの印刷専用用意したドライバー。特にイメージデータであるラスターデータが混在したファイルの出力で高いパフォーマンスを発揮します。

\*「AutoCAD®」および「AutoCAD® 20XXシリーズ」は、オートデスク社の製品 (CADソフト)です。

### ● RTIFFダイレクト出力を標準サポート

図面管理サーバーなどからダイレクトに転送されるTIFFデータおよびJPEG、CALS (Type1) ラスターファイルを快適に出力可能です。

### ● PDFダイレクト印刷に標準対応

ダイレクトに転送されるPDFファイルの印刷が可能です。「Web Printing Tool」の機能を利用すれば、アプリケーションを立ち上げることなく、またプリンタードライバーも介さずにPDFファイルを出力することができます。

※対応PDFファイルバージョンは1.3、1.4、1.5、1.6、1.7です。1.4、1.5、1.6、1.7の一部機能・条件を含むファイルは印刷できません。詳しくは販売担当者にご確認ください。

## 充実のプロットデータダイレクト出力設定機能

### ● RP-GL/2エミュレーション

- 座標軸回転機能
- プロッターモード選択機能
- XY原点位置補正機能 (mm単位)
- 線幅設定機能
- ペン設定選択機能
- 変倍率設定機能
- 水平補正機能
- 垂直補正機能
- 印字領域設定機能
- ミラーリング機能
- 紙サイズ切替方法選択機能
- 原稿サイズ判定方法選択機能
- 変倍余白補正機能
- センタリング機能

## 複数の異なるファイルも一括出力が可能な Web Printing Tool

Web Image Monitorにファイル形式の異なる複数のデータを一括出力できるWeb Printing Tool機能を搭載。パソコンに専用のソフトをインストールしなくても、Web ブラウザーを利用してパソコンに保存されたデータを一括出力できます。

1 ファイルを選択します。  
2 印刷ファイルに追加します。  
3 一括出力したいファイルを確認します。  
4 印刷します。

タブを切り替えることで  
変倍など基本的な出力  
設定が可能

パソコンやネット  
ワーク共有フォルダー  
に保存された  
ファイルが選択可能

Windows フォルダーから  
ドラッグ&ドロップでも  
リストに追加できます。

1 ファイルを選択し  
ドラッグ&ドロップで  
印刷ファイルに追加します。  
2 一括出力したいファイル  
を確認します。

ドラッグ  
& ドロップ

一括で出力

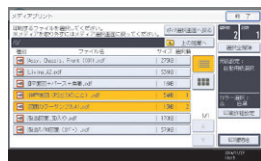
\* PS3 カード タイプ M14 が必要です。  
※ .dwg や .dxf など、CAD のファイルフォーマットのままで一括出力はできません。  
大量の図面などファイルを1つつアップリケーションで立ち上げる  
必要がないため、大幅に出力作業の効率化が計れます。

※推奨ブラウザ Windows:Internet Explorer バージョン 6.028以降 ※ご使用されるパソコンにJava バージョン 1.5以降がインストールされている必要があります。

## パソコンレスで出力可能なメディアプリント

パソコンを起動することなく、USBメモリー\*1やSDカード\*1 (32GB以下)に保存されているデータ\*2を誰でも簡単に出力可能。さらに、パスワードで保護されたPDFの出力もできます。

\*1 すべてのメディアの動作を保証するものではありません。  
\*2 対応ファイル形式はJPEG/TIFF/PDFとなります。ファイルのバージョンやフォーマットによっては出力できない場合があります。



## 便利な機密印刷/保存印刷

パソコンで作成した文書を複合機本体のハードディスクに蓄積が可能です。また、印刷文書を必ず複合機に蓄積してから操作画面上で再印刷指示する設定も行なえ、放置プリント防止に高い効果が期待できます。

### 1 機密印刷機能

パスワードを指定して印刷するため、機密文書を他人に見られることなく出力できます。

### 2 保存印刷機能

印刷ジョブを保存しておくことで、再印刷を手軽に行なうことができます。

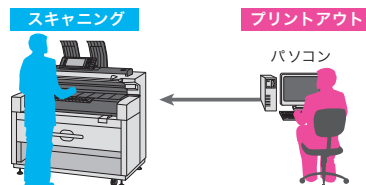


## 出力と読み取りの並行動作が可能

コピーやプリントアウトといった印刷動作と並行しながらスキャニング作業を行なうなど、複数機能の並行動作を実現するマルチアクセス機能を搭載。作業のバッティングによる待ち時間を大幅に削減します。

### <並行動作が可能>

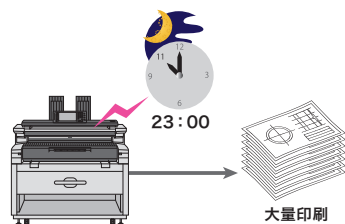
スキャニング作業中に、プリントアウトができます。



## 印刷時刻の指定が可能

印刷開始時刻の指定が可能です。例えば、大量の文書を印刷する場合、昼休みや業務時間外を指定すれば、他の利用者の出力業務に支障を与えることなく大量印刷が行なえます。

※機種固有RPCSドライバー、PS3ドライバーのみ対応。



## 出力 & 機器管理のためのユーティリティー

### ● Ridoc IO OperationServer Pro (別売)

出力機器 (マルチベンダー) の一元管理、多彩なログ収集・集計によるTCO削減とセキュリティ対策を同時に実現し、効率的なIT管理業務をサポートするソフトウェアです。

### ● Ridoc Ez Installer NX

プリンタードライバーなどのユーティリティー・ソフトウェアを、システム管理者の思い通りにインストールするためのインストールパッケージを作成できるツールです。

※詳しくは販売担当者にご確認ください。

[リコーのホームページで公開中]  
ホーム>商品>ソフトウェア>ユーティリティー

### ● Ridoc IO Device Manager Accounting (別売)/ Ridoc IO Device Manager Lite

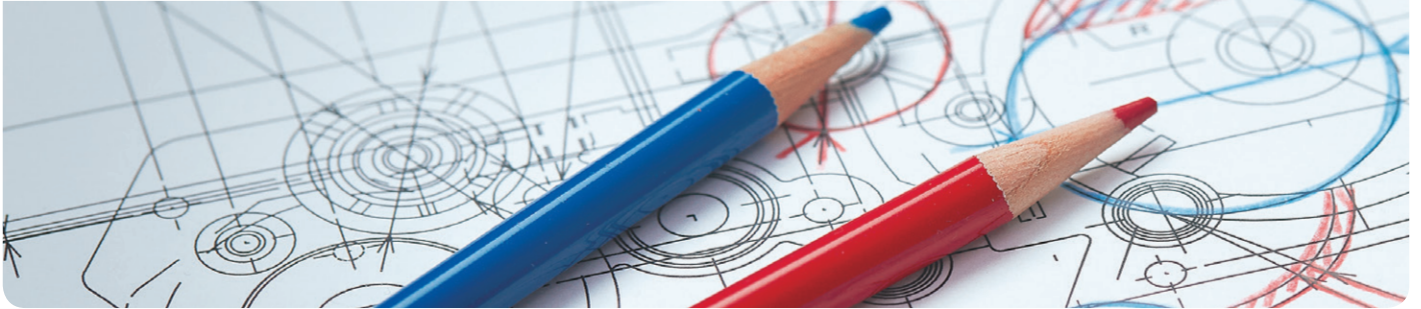
ネットワーク上の複合機やプリンターの運用管理を実現するソフトウェアです。サーバー不要のスケジュール型カウンター集計機能も搭載。機器に保存されているユーザーごとのカウンター値を収集し、集計します。

※Ridoc IO Device Manager Accountingはお客様の利用環境によって、追加のデバイスライセンスが必要となる場合があります。また、無償でご利用いただけるRidoc IO Device Manager Liteでは、一部の機能が利用できない場合があります。詳しくは販売担当者にご確認ください。

[リコーのホームページで公開中]  
ホーム>商品>ソフトウェア>機器・ログ管理

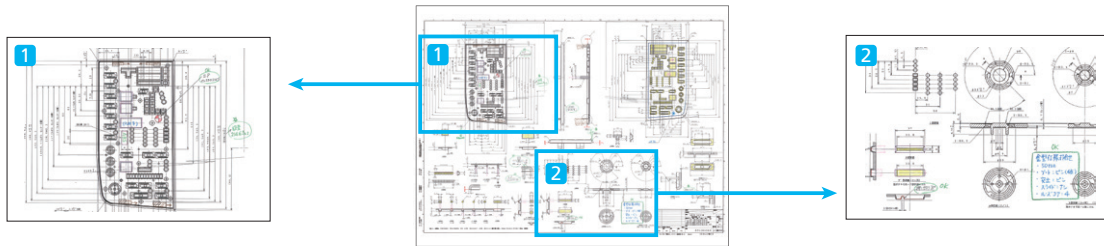
# Full Color Network Scanner

フルカラーの読み取りにより、  
図面の情報を高い精度で伝達します。



## フルカラーの図面を高画質で読み取り可能

大きな図面を、カラーの状態で電子化したい。そんなニーズにお応えするために、RICOH MP W6700 SPはフルカラーレスキャナーを搭載しています。これにより、例えば色ペンで修正・加筆した図面データもわかりやすく共有・伝達することが可能です。また、オフィスのレスペーパー化も促進します。



## 多様なファイル形式対応

長期保存やセキュリティ対策などさまざまなニーズに応えるファイル形式に対応します。

### ● 汎用画像フォーマットに対応

白黒2値：シングル/マルチページTIFF、シングル/マルチページPDF  
グレースケール/カラー：JPEG、シングルTIFF、シングル/マルチページPDF

### ● PDF/Aに対応

電子記録の長期保存を目的とした標準規格PDF/Aに対応。長期保管が義務づけられている図面の電子化に最適です。

### ● パスワード付暗号化PDFに対応

パスワード設定や暗号化を行なったPDFファイルを作成し、スキャンした文書を保護することで、重要な文書も安心して電子化できます。

※暗号化PDFは、PDFダイレクト機能での出力はできません。

### ● デジタル署名付PDFに対応

スキャンした文書をPDFフォーマットで保存するとき、デジタル署名を付けて保存でき、電子化した文書を偽造や改ざんのリスクから守ります。

## 高圧縮PDFに対応

「JPEG 2000」によるデータ圧縮技術の採用により、従来のスキャンデータよりも軽い高圧縮PDFデータ\*に変換することが可能。これにより、大判原稿もフルカラーで電子化を促進できます。

\* 画像によって圧縮率は異なります。  
※原稿によっては、期待通りのデータサイズや画質を得られない場合があります。

## 600dpiの高画質読み取りが可能

A0サイズ\*の大判原稿でも600dpiの高画質読み取りが可能。データ容量を小さくするために、低解像度に設定することもできます。

\* 原稿によっては600dpiで読み取れない場合があります。  
※配信スキャン時に設定できる解像度：150dpi、200dpi、300dpi、400dpi、600dpi

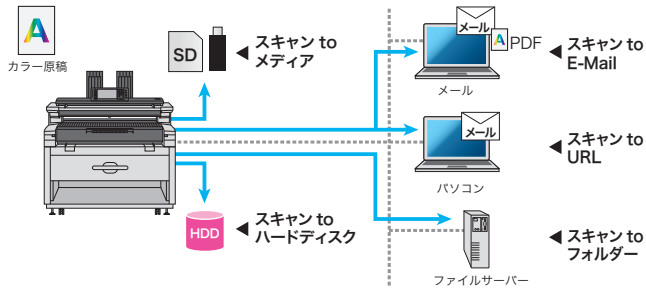
## 図面の書かれたテキスト検索も可能、透明テキスト付PDF

スキャンした原稿の文字情報を、OCR（光学式文字認識）によりテキストデータ化し、PDFファイルに埋め込み可能。図面の中に記載された仕様や部番の検索などに便利です。



※OCR変換モジュール タイプ M2が必要です。  
※本機能で使用するファイル形式は[PDF]または、PDFファイル設定の[高圧縮PDF]、[PDF/A]です。  
※本機能で使用する用紙はA1サイズ以下となります。  
※横向きや斜め向きの文字は認識されません。  
※解像度[150dpi]では使用できません。

## 利用目的や業務フロー、ネットワーク環境に合わせて選べる、多彩なスキャン機能



### ● スキャン to フォルダー

スキャンした文書をネットワーク上の共有フォルダー(SMB)やFTPサーバーに直接保存・送信できます。

### ● スキャン to ハードディスク (ドキュメントボックス蓄積)

スキャンした文書をドキュメントボックスにA4サイズで最大3,000文書、1文書あたり1,000ページまで蓄積できます。

\* すべての機能を合わせて蓄積できる最大ページ数はA4サイズで合計3,000ページです。  
 ※ドキュメントボックスに蓄積された文書は出荷時には3日(72時間)後に消去されるように設定されています。

### ● スキャン to メディア

スキャンした文書をUSBメモリーやSDカード(32GB以下)に直接保存することが可能です。パソコンレスで、紙文書の電子化・保存を簡単に行なうことができます。



※すべてのメディアの動作保証をしたものではありません。

### ● スキャン to E-Mail

操作画面上で件名/送信者/メール本文/ファイル名を指定してEメール宛先に直接送信可能です。

### ● スキャン to URL

スキャンした文書をハードディスクに蓄積したうえで、Web Image MonitorでダウンロードするためのURLをEメールで送信できます。

## スキャナー変倍機能

パソコン上で確認するための図面など、等倍である必要がない書類を、サイズを変えて電子化することができるスキャナー変倍機能を搭載。縮小すればデータサイズも抑えられるうえ、電子化した文書の閲覧も簡単に行なえます。

## スキャン画像を確認できるプレビュー機能

送信するスキャンデータやドキュメントボックスに蓄積した文書を最大A0サイズ\*までプレビュー画面で確認可能。読み取りミスによる再スキャンの手間などを軽減できます。



\* A2より大きいサイズは部分プレビューとなります。  
 ※プレビュー表示が可能な最大サイズはA0サイズまでとなります。A2より大きいサイズはA2サイズに切り出した表示となります。  
 ※高圧縮PDFのプレビュー表示はできません。

## ネットワークTWAINドライバーに対応

TWAIN規格に対応したスキャナー機能を実現する「ネットワークTWAINドライバー」を同梱。最大1,200dpiまでの解像度設定ができます。原稿の状態に合わせ、きめ細かな設定が可能です。



※サイズの大きい長尺図面の場合、パソコンのスペックによって読み込みができない場合があります。  
 ※カラーの場合は、原稿サイズによって読み取りできない場合があります。

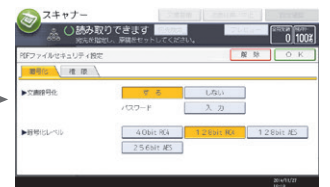
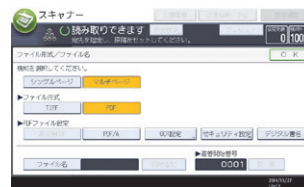
## すぐ始められるスキャンデータのセキュリティー「パスワード付暗号化PDF」

例えば技術的に機密性の高い図面や顧客の図面、議事録図面や見積り付の図面などを、本体操作だけで「パスワード付暗号化PDF」にすることができます。Eメールに添付し、データを送る場合でも、パスワードは口頭で伝えたり、別のメールで送ったりすることで、スキャンデータのセキュリティーレベルを大きく高めることが可能です。

※暗号化PDFは、PDFダイレクト機能での出力はできません。  
 ※この他に、印刷/変更/内容のコピーまたは抽出など、機能ごとに権限を付加することが可能です。

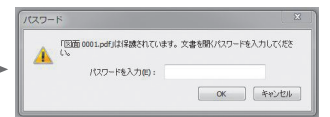
ファイル形式で「PDF」を選択し、「セキュリティー設定」ボタンを押します。

パスワード「入力」ボタンを押します。



パスワードは確認のため2度入力します。

生成されたPDFは、パスワードを入力しないと開けなくなります。



## 文書の共有や伝達を支援する連携アプリケーションソフトウェア(別売)

### ● ドキュメント管理システム Ridoc Smart Navigator V2

増え続ける紙文書、電子文書を蓄積し、ネットワーク上で一元管理・共有可能なサーバーシステムを実現。Webブラウザで文書管理機能(検索、閲覧、通知など)を利用できます。

※Ridoc Document Systemシリーズへの対応状況については、販売担当者にご確認ください。

### ● ドキュメントポータル・ソフトウェア RICOH Desk Navi

文書の電子化と共有・共同作業をサポートする業務ポータルソフトウェアです。ファクスのペーパーレス化を支援し、テーマごとに情報を見やすく整理して業務効率アップを実現します。

# High Quality Digital Copier

待ち時間を減らし、  
効率的にコピー作業が行なえます。



## スピーディーなファーストコピータイム

RICOH MP W6700 SPはA0タテ:25秒、A1ヨコ:17秒のスピーディーなファーストコピータイムを実現。また、連続コピーはA0タテ:3.7枚/分、A1ヨコ:6.7枚/分。

### ファーストコピータイム

A1ヨコ **17秒**

※測定条件:原稿読み取り開始から排紙完了までの時間。第1給紙段、後排紙。排紙サイズを指定した時。

### 連続複写速度

A1ヨコ **6.7枚/分**

※原稿読み取り後、2枚目以降のスピード。

## 道路・河川・線路などの大きな長尺図面にも対応

従来、複数回に分けてコピーしていた長尺図面も、一度のコピーで美しくアウトプット可能に。分割したコピーを貼り付けるなどといった作業の手間を軽減します。

### 長尺最大長さ

RICOH MP W6700 SP 15m

※841mm、914mmロール紙の場合。

## きれいで見やすいコピーにこだわった画質設定

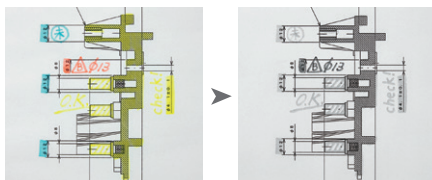
600dpiの高解像度・高画質を実現しながら、図面のコピーに最適化した「線画モード」の他、さまざまな原稿に対応可能な画質モードを用意。高精度な自動濃度調整に加え、9段階のマニュアル濃度調整も可能です。また、シャープ/ソフト、コントラスト、地肌調整といった画質調整の細かい設定もできます。

### 多彩な画質モード一覧

画質モード	特徴	
線画	図面などの線画の原稿に適したモード。	
文字	文字が主体の原稿に適したモード。	
文字・写真	印画紙写真	プリント(現像)された写真などに適したモード。
	印刷写真	雑誌に印刷された写真などに適したモード。
	複写写真	写真部分がカラーコピー原稿に適したモード。
写真	写真のみの原稿に適したモード。	
ケイ線消去	セクションペーパーの緑ケイ線消去に適したモード。	
切り貼り原稿	地肌の濃さが違う切り貼り原稿の地肌を消去しやすいモード。青焼き図面のコピーにも有効です。	
複写原稿	繰り返しコピーした原稿に適したモード。	
蛍光ペン	再現しにくい蛍光色(黄色)に適したモード。	

## 蛍光ペンモード

コピーで再現しにくい黄色の蛍光ペンをはっきりと表現するのに最適なモードです。



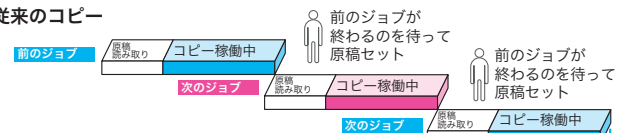
原稿

コピー

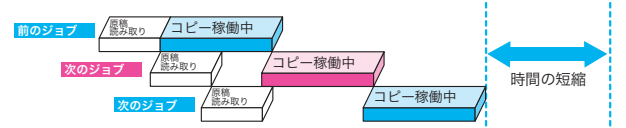
## 待たずに原稿の読み取りが可能な予約コピー(最大8件)

マシンが稼働中でも、次にとりたいコピーを予約することが可能。予約順に自動的にコピーを開始します。また、予約の順序入れ替えも可能です。

### 従来のコピー



### 予約コピー(マルチジョブ)



## 高い要求に応える用紙対応力

A列・B列の用紙を同時セット可能にしたほか、用紙に合わせた5段階の紙厚設定により、トレーシングペーパーなどの波打ちを低減します。

## 大量コピー前にイメージを確認できる試しコピー

各機能の設定後、仕上がりイメージを確認するために1部だけ出力することが可能。大量コピーを行なう際のミスコピーによる用紙の無駄や作業の手間、時間のロスを大幅に低減します。



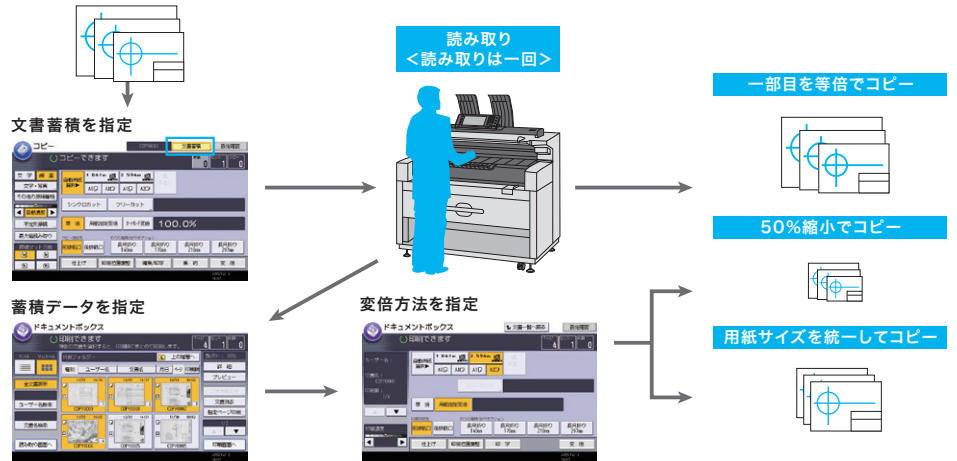


## 原稿はワンスキャンで、配布先に合わせて変倍コピーが可能

例えば、保管用には等倍で、配布用にはA3サイズにそろえて図面をコピーする場合、ドキュメントボックスを使えば、原稿読み取り作業を繰り返すことなく、蓄積したデータを変倍してコピーが行なえます。また、配布先ごとに必要なデータを選択し印刷することも可能。効率的な図面配布業務を進めることができます。

※36×48inchのサイズまで対応可能。

### ドキュメントボックス活用例（イメージ図）



## ドキュメントボックスのフォルダー管理

ドキュメントボックス内にフォルダーが作成可能。例えば個人ごとや部署ごとに文書の蓄積ができます。また、Web Image Monitorによりドキュメントボックスに蓄積した文書の確認、検索、ダウンロードが行なえます。



※フォルダーは200件まで作成できます。  
※フォルダーの中にフォルダーを作成することはできません。

## ユーザースタンプ印字<最大40種類>

出図印や社印・部門印などのオリジナルスタンプを最大40種類登録できます。図面配布の際など、スタンプの手間を省きます。

## スタンプ、印字機能を搭載

8種類のスタンプ機能に加え、ページ番号や日付などを印字できる機能を搭載しています。



## 幅広く、きめ細かく設定可能なワイドズーム

25%～400%までのワイドズーム、さらに0.1%刻みの変倍が可能です。A0判⇒A4判の拡大縮小も一度の操作でカバーでき、業務効率を向上させるとともに、きめ細やかな変倍処理により原稿に忠実なコピーが可能です。

**用紙指定変倍** 指定した用紙サイズに自動的に拡大/縮小してコピーします。

**オートモード変倍** あらかじめ原稿サイズごとに拡大/縮小する用紙サイズの組み合わせを設定することができます。

**定形変倍** 最大3つの拡大/縮小率を設定しておき、指定できます。

**ズーム** 0.1%刻みで拡大/縮小率を設定できます。

**独立変倍** タテとヨコでそれぞれ倍率を設定できます。拡大/縮小率とmm単位の両方の設定ができます。

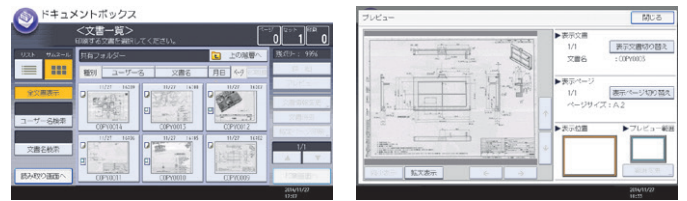
**寸法変倍** mm単位で指定した寸法になるようコピーできます。

**微調変倍** 湿度などの影響による倍率誤差の補正を、コピーと原稿の画像の長さから算出し0.1%刻みで行ないます。

## ドキュメントボックスのサムネール機能

蓄積された画像をサムネール表示する機能を装備。これによりファイル名だけではわかりづらい蓄積文書も、効率よく検索することが可能です。

※サムネール表示が可能な最大サイズはA0サイズまでとなります。  
※A2より大きいサイズはA2サイズに切り出した表示となります。



## 多彩な調整・デジタル編集機能も搭載

**回転コピー** 用紙に合わせ、原稿データを自動的に回転し、コピーします。

**集約** 2枚、4枚、8枚ごとの集約コピーが可能です。

**リピート** 1枚の原稿を用紙全体に繰り返し印字します。

**ダブルコピー** 1枚の原稿を用紙の左右に2つコピーします。

**白黒反転** 画像の白部分と黒部分を反転してコピーします。

**部分コピー** 原稿の指定した部分をコピーします。設定画質の確認などに役立ちます。

**ミラー** RICOH MP W6700 SPでは最大15mの画像を鏡に映したように左右に反転してコピーします。

**フォーマット合成\*** 1枚の原稿を背景原稿にし2枚目以降の原稿と重ねて印字します。背景原稿を登録しておくことも可能です。

**枠消去** 図面の枠部分を消去します。

**内消去・外消去** 図面の内側や外側をエリア指定し消去できます。

**余白** シンクロカット選択時に原稿の先端部が後端部に余白を作ることができます。

**機密管理ナンバリング** 機密図面や文書にナンバーの地紋を付けてコピーします。

\* 最大サイズはA0サイズです。

# User Friendly

使いやすさを重視し、業務の効率化につなげます。

## 新しい使いやすさの起点となる、シンプルなホーム画面

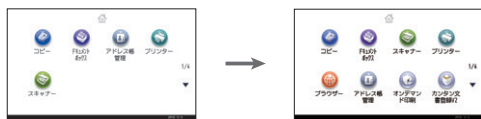


高精細9.0インチ WVGA大型フルカラータッチパネルを採用し、コピーやスキャナーなどの機能をアイコン表示するホーム画面を搭載。アイコンをタッチするだけで簡単に機能を選択できます。さらに、ESAアプリケーションやプログラム登録された定型業務のアイコンをホーム画面に追加可能。さまざまな使い方に柔軟に対応します。

※画面はハメコミ合成です。

## ホーム画面のカスタマイズも可能

よく使うアイコンを画面上部に移動させたり、使用しないアイコンを削除したりするなど、使い方に合わせてホーム画面のカスタマイズが可能です。



## アイコン表示でワンタッチ呼び出し

よく使う設定や設定項目の多い便利な機能もアイコン登録すれば、ホーム画面からいつでも簡単に呼び出せます。



## 利用者ごとのMyホーム画面が登録可能

ユーザー認証機能と組み合わせることで、利用者ごとにカスタマイズしたホーム画面の利用が可能になります。個人でよく利用するプログラム機能を自分のホーム画面にのみ表示するなど、一人ひとりの使い方に合わせて利用できます。

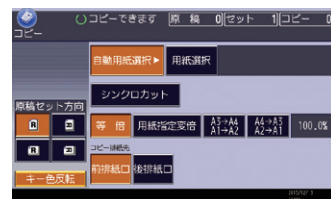
Aさんはコピー業務が多い

Bさんはスキャン業務が多い



## 基本機能をシンプルに、簡単画面機能

簡単画面キーを押すだけで、基本機能をシンプルにまとめ、文字を5mm以上の高さにした一層見やすい画面に切り替わります。また、フルカラータッチパネルの色を反転させることで、高齢者や弱視の方にも見やすい画面を実現しています。



※簡単画面表示 キー色反転時。

## 角度を調整できる操作パネル

どなたでも快適に操作いただけるように、角度が調整できるチルト機構を採用した操作パネルを搭載。一人ひとりに使いやすい角度でお使いいただけます。



## トナー交換もスピーディー

マシン本体にトナー粉末を落とすのではなく、セットするだけで完了する簡単なトナー交換方法を採用。簡単かつスピーディーにトナーを交換できます。



## 2段ロールフィーダーを標準装備

タテヨコそれぞれ2パターンの合計4パターンの定型サイズ+手差しの3way給紙を実現しています。



セット構成例

	セット用紙	タテ	ヨコ
1段目ロール	841mmロール紙	A0	A1
2段目ロール	420mmロール紙	A2	A3

※給紙段の追加はできません。

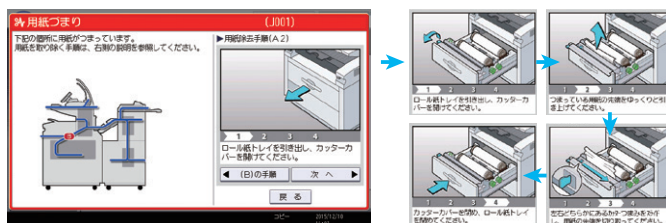
## エラー状態などをお知らせする、状態確認キー

紙詰まり、用紙切れなどのエラー状態をLEDが点灯してお知らせし、エラー解決操作への移行も速やかに行なえます。また、実行中ジョブの状態や履歴を一覧で確認できます。



## アニメーション採用のガイダンス

トナーカートリッジの交換や紙詰まり処理などの手順をアニメーションでわかりやすく説明。不慣れな方でもすばやくメンテナンスできます。



## 消耗品を収納可能

トナーやロール紙などの消耗品を収納できるサプライテーブルを標準で装備しています。



# Paper Handling

大判サイズの図面を、省スペースできれいにスタックします。

## 省スペースでのペーパーハンドリング

### 原稿のスタック

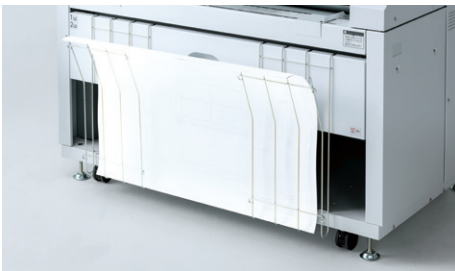
最大 A1 ヨコまでの原稿を本体上部でスタック可能。排出された原稿を手で受け取る必要がなく、快適な原稿ハンドリングを実現します。

※スタック枚数は1枚まで。 ※写真は A2ヨコの原稿です。



### 読み取る前の原稿をスタック可能 (オプション)

オプションの「imagio 原稿プレスタッカー タイプ W5」を使えば、コピーやスキャン時に置き場に困る読み取り前の原稿を、一時的にスタックしておくことが可能です。



### プリント・コピーされた用紙のスタック

#### 胴内排紙スタッカー

省スペースでフラットに、A1 ヨコまでの用紙を最大 99 枚\*までスタック可能な胴内排紙機構を採用。プリント・コピー後のスマートなペーパーハンドリングを実現しています。



#### 後方排紙スタッカー

A0 タテ、A1 タテといった大判サイズは本体後方に最大 10 枚\*までスタックすることが可能です。



\* マイペーパーの場合。

## 業務に合わせてフレキシブルに活躍するスタッカーオプション

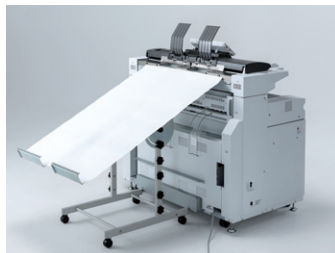
オプションの imagio マルチスタッカー タイプ W6 は、A0 タテ・A1 タテといった大判サイズを含むプリント・コピー用紙の前面スタック (最大 99 枚まで\*1)、本体背面でのプリント・コピー用紙のスタック (最大 100 枚まで\*1\*2)、また本体背面での原稿スタック (最大 100 枚まで\*1\*2) など、業務に合わせて 1 台 3 役をこなすスタッカーオプションです。使用しない場合には、省スペースに折りたたんでおくことも可能です。

\*1 マイペーパーの場合。 \*2 送り方向が同じ長さの用紙で A4 タテ以上のサイズの場合。

### 大判出力用紙の前面スタック



### 原稿の後方スタック



### 出力用紙の後方スタック



### 折りたたみ収納可能



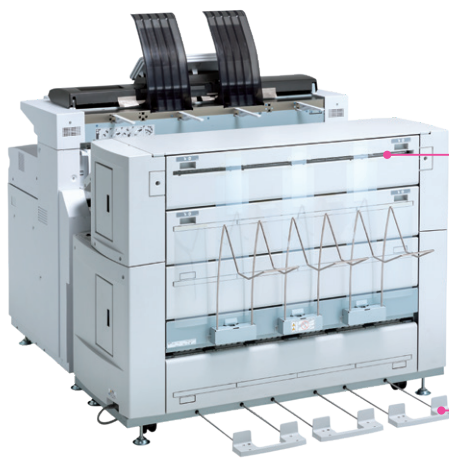
# Useful Folder (オプション)

手間のかかる紙折り作業を自動化し、作業負担を軽減します。

## imagio フォルダー FD6500A 省スペースなジャバラ折りフォルダー

### 手間のかかる長手方向の折りを自動化

imagio フォルダー FD6500Aは、手間のかかるジャバラ折りを省スペースで自動化するオプションです。設計者の紙折り作業負担を大幅に軽減し、本来の設計業務にかけける時間を創出します。



※写真はRICOH MP W6700 SPにimagio フォルダー FD6500A、imagio 中継ユニット BU6500を装着しています。

### オフラインの手差し折りオプション



imagio フォルダー用フィーダー タイプ6500を装着すれば、折らずに出力した用紙を手差しでジャバラ折りすることができます。

### 後方スタック



折られた用紙は後方にスタックされます。

※スタック枚数は1枚です。

## 多彩なジャバラ折りパターンに対応

### 長尺折り

選択可能な、全4パターンの幅でジャバラ折りが可能です。図面を封筒に入れやすい大きさに折る際や保管用にA4サイズに仕上げ際など、用途や配布先に応じ便利にご活用いただけます。

※表中の図はイメージで用紙長により仕上がりは異なります。実際の仕上がりは、販売担当者にご確認ください。

用紙幅	140mm折り 140mmの幅に合わせ折ります。	170mm折り 170mmの幅に合わせ折ります。	210mm折り 210mmの幅に合わせ折ります。	297mm折り 297mmの幅に合わせ折ります。
A0幅 (841mm幅)				
A1幅 (594mm幅)				
A2幅 (420mm幅)				
A3幅 (297mm幅)				

### ファイル折り

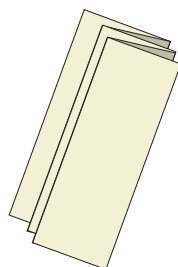
綴じ代をつけたジャバラ折りが可能です。図面ファイルに綴じる際に便利な折り方です。

※表中の図はイメージで用紙長により仕上がりは異なります。実際の仕上がりは、販売担当者にご確認ください。

用紙幅	210mmファイル折り
A0幅 (841mm幅)	
A1幅 (594mm幅)	
A2幅 (420mm幅)	
A3幅 (297mm幅)	

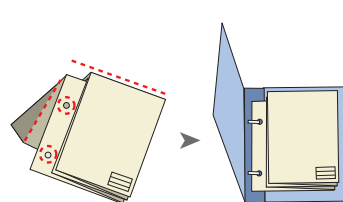
#### 【紙折機の作業】

手間のかかるジャバラ折りを自動化することが可能。



#### 【手作業】

手作業でA4サイズにたたみ、パンチ穴を開ければ、そのままファイルに綴じられます。



## 最大6mまでの長尺折りが可能

最大6mもしくは折り面数30面までの長尺ジャバラ折りに対応。

## 手差し折り機能(オプション)

RICOH MP W6700 SPで折らずに出力した普通紙・再生紙を、手差しで挿入し折ることが可能です。

※ imagio フォルダー FD6500Aにimagio フォルダー用フィーダー タイプ6500が必要です。  
※ 手差しでの長尺折りは最大2mです。



# Solution

さまざまなアプリケーションにより、文書をスムーズに取り扱えます。

## プライベートクラウドサービス「RICOH e-Sharing サービス」(別売)

複合機でスキャンした文書やパソコンで作成した図面などをRICOH e-Sharing サービスに保存すれば、スマートフォンやタブレット端末から簡単にアクセスできます。RICOH クラウドを経由することで、外出先でも社内の図面などの閲覧が可能です。



### スマートデバイスからデータ閲覧、大判サイズの出力が可能

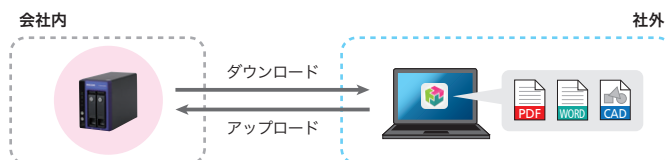
DocsConnectを利用すると、RICOH e-Sharing サービスに保存されているCAD\*などのデータを変換することなく閲覧できます。また、閲覧しているデータは社内の複合機から出力することも可能です。



\* オプションの「RICOH e-Sharing サービス CADファイル拡張機能」が必要です。

### モバイルパソコンでデータ閲覧・編集

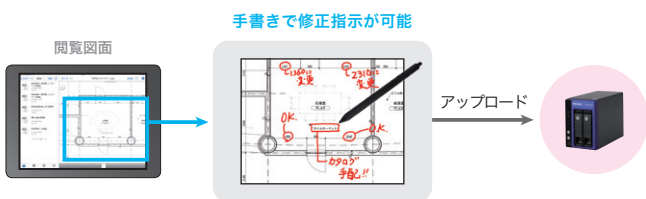
RICOH e-Sharing サービスに保存されているCADファイルなどの図面や文書は、パソコンにダウンロードし、編集後\*にRICOH e-Sharing サービスにアップロードすることもできます。新規作成\*したデータのアップロードも可能です。



\* 図面や文書の編集・作成は別のアプリケーションをご利用ください。DocsConnect for Windows には編集・作成機能はありません。

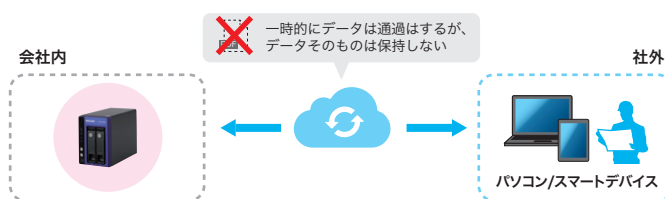
### 手書きで修正指示・メモを記載

紙図面で行っている加筆・修正などの作業がスマートデバイスでも行なえます。加筆・修正したデータはアップロードすることができ、社内にいる別の社員とすばやく情報共有が可能です。



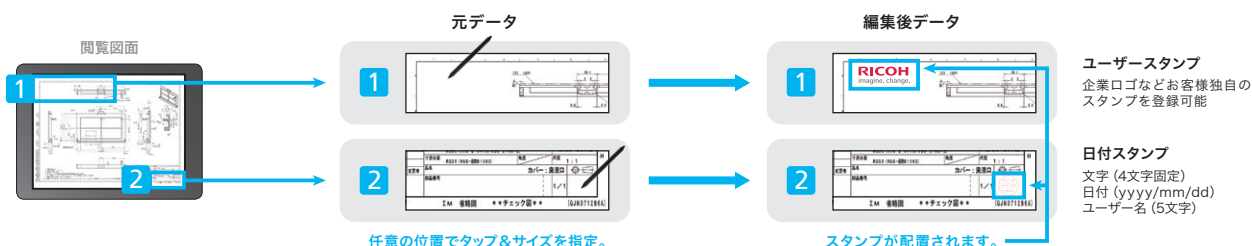
### クラウド上にデータを保持しない安心設計

RICOH e-Sharing サービスでは、クラウド上にデータを保持することなく、RICOH クラウドを経由してアクセスすることで、外出先から文書の閲覧が可能です。



### スタンプ機能で出図印の押印が可能

手間のかかる出図印・社印などの押印をタップするだけの簡単操作で処理できます。日付スタンプ、ユーザースタンプなど豊富なスタンプの種類を選択でき、ドキュメントに応じた処理が可能です。



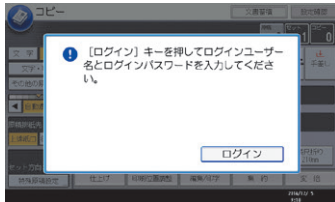
※日付スタンプ、ユーザースタンプはそれぞれ5個まで登録可能です。

# Security

オフィス内の機器やネットワークからの情報漏えいを防ぎます。

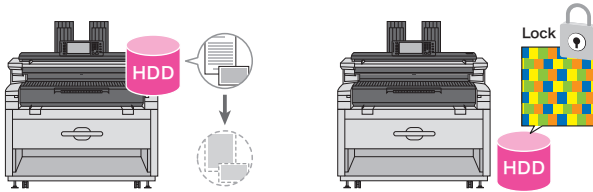
## ハイレベルなユーザー認証

8桁までの数字を使ったユーザーコードによる認証に加え、ログインユーザー名とパスワードを使ったユーザー認証システムを搭載。よりハイレベルな個人識別が行なえるようになりました。また、ネットワークで接続されているWindowsのドメインコントローラーやLDAPサーバーとの連携により、既存の認証システムによる個人認証が可能です。



## HDD 残存データ消去 / HDD 暗号化機能を標準搭載

コピー、スキャナーによる原稿読み取り、パソコンからの出力などによるHDDの残存データやユーザーデータを上書き消去（逐次消去/一括消去）が可能。またアドレス帳データ、認証情報、蓄積文書などは、暗号化してからデータ保存し、情報セキュリティをより一層高めめます。



HDD 残存データ消去機能

HDD 暗号化機能

### 暗号化の対象となるデータ

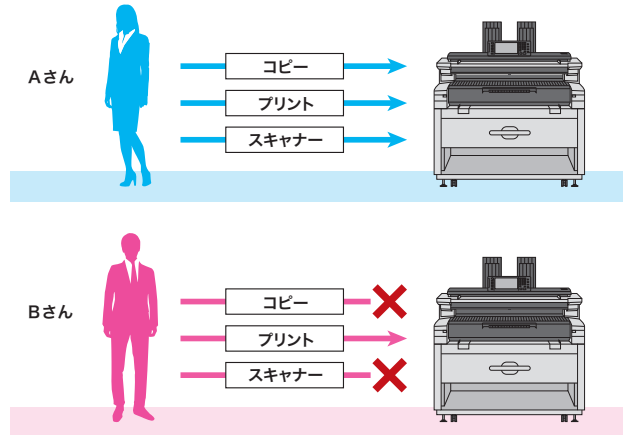
- アドレス帳 ● 蓄積文書データ ● ユーザー認証データ ● ログ
- 一時保存されている文書データ ● ネットワークI/F設定情報
- 機器設定情報

## 通信経路の暗号化システム

スキャン to E-Mail 時や IPP 印刷時、Web Image Monitor によるアクセス時に、通信データを暗号化(SSL)することにより、情報の盗み見を防ぎます。また、IPsecにも対応しているため、IP層で安全なデータ通信を行なうことができます。さらに、S/MIME 機能でメッセージの暗号化と電子署名の添付を行なうことができ、送信中メールの改ざんや送信者のなりすましを防ぎます。

## 機能利用制限

コピー、プリンター、スキャナー、ドキュメントボックスといったそれぞれの機能について、登録された利用者ごとの利用制限を行なえます。管理者が設定し、その状況を把握することにより、セキュリティを高めるとともにランニングコストの抑制にも効果を発揮します。



## 強制セキュリティ印字

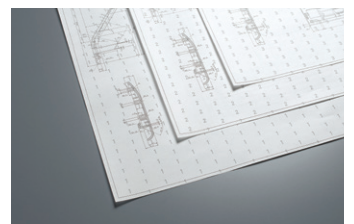
コピー、プリンター、ドキュメントボックスからの印刷物による情報漏えいを抑止するために、印刷日時、出力者情報\*などの情報を強制的に印字できます。

\* ユーザー認証設定が必要です。  
※36×48inchより大きいサイズの出力にはご利用できません。



## コピー図面をすべてオリジナルにする「機密管理ナンバリング」

コピー時に設定可能な編集機能「機密管理ナンバリング」は、コピーする部数ごとに別々のナンバリングを透かして印字することができます。これにより、コピーであっても1部1部をオリジナルにすることが可能。配布先ごとのナンバリングを記録し周知しておくことで、配布したコピーを再度コピーされることへの抑止効果が期待できます。



※ナンバリングの濃度は4段階、大きさは3段階で調節できます。  
※機密管理ナンバリングが可能な最大サイズはA0サイズです。  
※最大99部までとなります。

## さらに、きめ細やかなセキュリティ機能を満載

- ネットワークポート ON/OFF
- 文書アクセス制限
- 印刷可能 IP アドレス制限
- パスワード暗号化（ドライバー暗号鍵）
- 配信制限（宛先）
- IEEE802.1x 認証対応
- SSL/TLS 暗号化通信
- AES256bit/SHA-2 の暗号化方式に対応

# Ecology

地球環境を配慮した製品づくりを目指しています。

## 環境影響化学物質の削減(RoHS指令に適合)

2006年7月より規制が開始された欧州RoHS指令(EU電気電子機器危険物質使用制限指令)に従い鉛およびその化合物、六価クロムおよびその化合物、カドミウムおよびその化合物、水銀およびその化合物、PBB、PBDEの使用規制に適合しています。地球環境に配慮したリコーの製品づくりの基本理念は、本機にも息づいています。

## 環境に配慮してマニュアルを電子化

使用説明書を紙冊子から、検索機能を盛り込んだ使いやすいHTMLの電子マニュアルに変えました。

リコーは利用者の使いやすさを追求すると同時に、地球環境に配慮したものづくりを進めています。

※一部のマニュアルは紙冊子での提供となります。



## 「エコマーク」に適合

リコーは地球資源・環境の保全を最優先すべきテーマと考え、その製品設計においては、待機時・使用時の省電力化、リサイクルの追求など、省資源・省エネルギー・低廃棄物化に積極的に取り組んでいます。



エコマーク商品  
省エネ・3R設計  
株式会社リコー

## グリーン購入法適合商品

最先端の省エネルギー設計やリサイクル設計により、高い環境性能を実現し、「グリーン購入法」に適合しています。

## 「国際エネルギースタープログラム」の基準に適合

地球温暖化などの地球環境問題への対応として、エネルギー効率の高いオフィス用機器の開発・導入を目的としている国際的な省エネルギー制度「国際エネルギースタープログラム」の基準に適合しています。



## リモート電源オフ機能

自席からWeb Image Monitorなどの管理ツールで機器の主電源を切ることができます。離れた場所に設置している機器まで行くことなくシャットダウンできるため、電源オフ作業の手間を削減します。

## 省エネキーで、さらなる節電

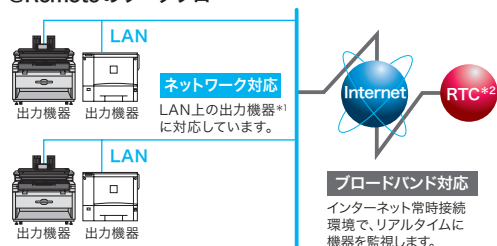
省エネキーを押すだけの簡単操作で、スリープモードに移行でき、省エネ状態であることをLEDが点灯してお知らせします。スリープモードからの復帰もスピーディーなため、業務効率を下げることなく、オフィスの節電を実現します。



## 出力機器のリモート管理サービス「@Remote」

@Remoteとは、ネットワーク上の出力機器をより“快適”かつ“安心”して、お客様にご利用いただくためのLAN/ブロードバンド環境に対応したリモートサービスです。リアルタイムに品質・稼働情報をキャッチすることで、的確&スピーディーなサービスを実現します。

### @Remoteのワークフロー



\*1 @Remote対応のデジタル複合機、レーザープリンター。

\*2 RTCは、リコーテクニカルコールセンターの略です。

※本機には@Remote通信機能が標準装備されています。

※@Remoteの詳細内容につきましては、販売担当者またはカスタマーエンジニアにご確認ください。

### @Remoteサービス内容

- 遠隔診断保守サービス  
故障時自動通報、修理依頼通報(マニュアルコール)、リモートファーム更新など、機器の状態をリモートで監視することで適切な保守を実施します。
- カウンター自動検針サービス  
お客様の締め日に合わせて、毎月のカウンター数値を自動で検針します。
- ご使用状況報告書サービス  
お客様のご要望に応じて、機器の出力枚数や使用率などを「ご使用状況報告書」としてお知らせします。

### セキュリティー対応

- お客様が構築されているセキュリティー網(Proxy server等)を経由しての通信に対応。
- 機器、RC-Gate、(株)リコー側システム間の通信にHTTPS(暗号化)方式の採用。
- 機器、RC-Gate、(株)リコー側システム間の電子証明書による相互認証を行なうことで、なりすましによるデータ不正取得からの保護。

# RICOH MP W6700 SPの主な仕様

## 基本仕様 / コピー機能

形式	コンソール式		
メモリー	標準: 2.5GB		
HDD容量	640GB (320GB×2)		
解像度	読み取り	600dpi (256階調)	
	書き込み	600dpi (2階)	
原稿台方式	シートスルー方式		
感光体種類	OPCドラム		
複写方式	乾式静電複写方式		
現像方式	乾式2成分磁気ブラシ現像方式		
定着方式	ヒートロール方式		
複写原稿	シート、A0判～A4判、最大通紙幅:960mm、 最大:幅914mm×長さ15,000mm、 最小:幅210mm×長さ210mm		
	A0判～A4判 最大:幅914mm×長さ15,000mm (ロール紙) 最大:幅914mm×長さ2,000mm (手差し) 最小:幅210mm×長さ210mm (ロール紙) 最小:幅210mm×長さ182mm (手差し)		
複写サイズ	用紙種類	普通紙 / 再生紙	トレーシングペーパー / フィルム
	用紙幅	841mm	15,000mm
		594mm	3,600mm
		420mm	
297mm			
画像欠け幅	先端5mm、後端5mm、左右合計5mm以下		
対応用紙質量	ロール紙および手差しシート紙:52.3g/m <sup>2</sup> ～110g/m <sup>2</sup>		
ウォームアップタイム*1	2分		
ファーストコピータイム*2	A0 (タテ): 25秒 A1 (ヨコ): 17秒		
連続複写速度 (毎分)*3	A0 (タテ): 3.7枚、 A1 (タテ): 5.0枚、A1 (ヨコ): 6.7枚、 A2 (タテ): 6.7枚、A2 (ヨコ): 8.4枚、 A3 (タテ): 8.4枚、A3 (ヨコ): 10枚、 A4 (タテ): 10枚、A4 (ヨコ): 11枚、 B1 (タテ): 4.2枚、B1 (ヨコ): 5.7枚、 B2 (タテ): 5.7枚、B2 (ヨコ): 7.3枚、 B3 (タテ): 7.3枚、B3 (ヨコ): 9.4枚、 B4 (タテ): 9.4枚、B4 (ヨコ): 12枚		
	複写倍率	固定	1:1, 1.14, 1.2, 2.00, 2.828, 4.000, 0.707, 0.500, 0.354, 0.250 倍率誤差 等倍±0.5%以下
		ズーム	25%～400%:1%, 0.1%刻み
	給紙方式	標準	ロール2段+手差し
	連続複写枚数		1～99枚
	電源		AC100V 15A 50/60Hz共通
	最大消費電力		1,500W以下
	大きさ (幅×奥×高)		1,250×755×1,215*4mm
	機械寸法 (幅×奥)		1,250×1,454mm*5
	質量		240kg

\*1 室温23℃の場合、ご使用環境やご使用状況により、数値が異なる場合があります。 \*2 原稿読み取り開始から排紙完了までの時間。第1給紙段の時、後する排紙、排紙サイズを指定した時。 \*3 原稿読み取り後、2枚目以降のスピード。第1/第2給紙段の時。 \*4 操作パネルを55度に傾けた状態。 \*5 後方排紙スタック装着時。

## スキャナー機能

形式	カラーキャナー		
メモリー	基本仕様準ずる		
最大読み取りサイズ	幅914mm×長さ15,000mm*1		
階調	モノクロ: 2階調、グレースケール: 256階調、フルカラー: RGB各256階調		
インターフェース	標準	イーサネット (1000BASE-T/100BASE-TX/10BASE-T)、 スキャンtoメディア: USB2.0*2、SDカードスロット*2	
	オプション	無線LAN (IEEE802.11a/b/g/n)*2	
メール送信	読み取り解像度*3: 150dpi, 200dpi, 300dpi, 400dpi, 600dpi 対応プロトコル: SMTP 出力フォーマット: TIFF, JPEG, PDF, 高圧縮PDF, PDF/A		
ファイル送信	読み取り解像度*3: 150dpi, 200dpi, 300dpi, 400dpi, 600dpi 対応プロトコル: SMB, FTP, NCP*4 出力フォーマット: TIFF, JPEG, PDF, 高圧縮PDF, PDF/A		
ネットワークTWIN スキャナー	読み取り解像度: 150dpi～1,200dpiの間で指定可能*3 対応プロトコル: TCP/IP (IPv4/IPv6) 対応OS: Windows 8.1/Windows 10/Windows Server 2012/Windows Server 2012 R2/Windows Server 2016		

\*1 出力フォーマットや画像の圧縮率、解像度、用紙幅により、最大原稿読み取り長は異なります。  
\*2 USB、SDカード、無線LANインターフェースは各対応機器すべての動作を保証するものではありません。  
\*3 読み取り原稿サイズと読み取り設定により、最大読み取り解像度は変わります。  
\*4 NetWare\*対応カード タイプM14が必要です。

## プリンター機能

形式	内蔵型	
メモリー	基本仕様準ずる	
プロットサイズ	基本仕様準ずる	
連続プロット速度 (毎分)	連続複写速度と同等	
解像度	600dpi × 600dpi	
ページ記述言語	標準	RPCS, RPDL*1, PDF Direct
	オプション	PostScript* 3
対応プロトコル	標準	TCP/IP (LPD, FTP, IPP, SMB, WSD (Printer)), Port9100)
	オプション	IPX/SPX
対応OS	標準	Windows 8.1/Windows 10/ Windows Server 2012/Windows Server 2012 R2/Windows Server 2016
	オプション	Mac OS X 10.9以上*2
インターフェース	標準	イーサネット (1000BASE-T/100BASE-TX/10BASE-T), USB2.0*3 メディアプリント: USB2.0*3, SDカードスロット*3
	オプション	無線LAN (IEEE802.11a/b/g/n)*3
エミュレーション	標準	RP-GL/2 (HP DJ600/DJ700筆跡)、RP-GL (HP7550, HP7580) RTIFF (マルチページTIFF, CALS-Type1)
内蔵フォント	標準	明朝L, ゴシックB, 明朝Lプロポーショナル, ゴシックBプロポーショナル, Courier10, PrestigeElite12, LetterGothic15, BoldFacePS, CourierNew4書体, Nimbus Mono 4書体, Nimbus Sans 4書体, Nimbus Roman 4書体, ITC Dingbats, Century Schoolbook Roman, Symbol, OCR-B, 漢字ストローク, 和文2書体*4 (平成明朝™ W3, 平成角ゴシック™ W5), 欧文136書体*4
	オプション	<PostScript* 3>HG明朝L, HGゴシックB
変倍	25%～400% (RPCS時)	

\*1 プリンタードライバーの提供は行いません。  
\*2 Macコンピュータからプリンタードライバーを使って出力するにはPS3カード タイプM14が必要です。  
\*3 USB, SDカード、無線LANインターフェースは各対応機器すべての動作を保証するものではありません。  
\*4 PDFダイレクト用。PS3カード タイプM14装着時も利用可能。

## 本体標準価格 (消費税別)

RICOH MP W6700 SP	2,840,000円	搬入設置指導料 59,500円
-------------------	------------	-----------------

本体標準価格には、感光体は含まれません。  
\*1 パソコン台分のドライバーのインストール、操作指導を含みます。パソコン2台目以降の価格は別途価格表をご参照ください。  
\*2 商品関連同梱ソフトおよびユーザー認証機能の設置指導は別途料金が必要です。価格表をご参照ください。  
\*3 下取機の引取りについては別途料金が必要です。価格表をご参照ください。

※他機種でご使用されていた共通のオプションは、本機に装着できない場合があります。詳しくは、販売担当者にご確認ください。  
※用紙種類によっては、正しく給紙や印刷できない場合があります。※万が一、本体のハードディスクに不具合が発生した場合、蓄積されたデータや登録したアドレス帳のデータが消失することがあります。(本体のハードディスクに長期保管する場合は、Web Image Monitorでパソコンへの引き取りをおすすめします。またアドレス帳に関してはRidoc IO Device Manager Accounting/Ridoc IO Device Manager Liteでバックアップをとることをおすすめします。RICOH e-Sharing サービスの場合、別売のRICOH e-Sharing サービス用外付けHDDに定期的にバックアップを行ってください。機器の返却・廃棄を行なう際、ハードディスク等に記録されたデータはHDD残存データ消去機能については全設定初期化機能を利用して消去することを推奨します。データの消失および流出による直接、間接の損害については、当社は一切その責任を負いませんので、あらかじめご了承ください。※本体およびオプションの稼働中に電源を切ったり、メディアを抜いたりすると、データが破損する場合があります。※データ破損に関する損害については、当社は一切その責任を負いませんので、あらかじめご了承ください。※HDD暗号化機能を利用する場合、暗号鍵を紛失すると故障時等にデータが復旧できなくなります。運用後にHDD暗号化機能を利用すると、設定に時間がかかることがあります。導入時の設定をおすすめします。※本機をインターネットに接続されたネットワーク環境でご利用になる場合には、必ずファイアウォールなどを設置し、セキュリティを確保した環境で運用してください。※本製品の故障、誤作動またはその他不具合により送信できなかったために生じた直接、間接の損害については、当社は一切その責任を負いませんので、あらかじめご了承ください。※搬入設置指導料の価格は本製品本体を納品する場合です。記載されている搬入設置指導料は、標準的な搬入設置指導作業の場合の参考価格です。(詳しい内容につきましては販売担当者にご確認ください)。※製品の仕様・仕様などは、改良のため予告なく変更させていただきます。※製品の色は、印刷のため実際とは若干異なる場合があります。※このカタログに記載されている商品は国内仕様のため海外では使用できません。※Windows, Windows Vista, Windows Server, Internet Explorer は、米国 Microsoft Corporation の米国およびその他の国における登録商標または商標です。※Windowsの正式名称は、Microsoft Windows Operating System です。※Adobe, PostScriptおよびAdobe PDF は、Adobe Systems Incorporated (アドビ システムズ社)の米国ならびに他の国における商標または登録商標です。※AutoCADは、Autodesk, Inc.の登録商標です。※Mac, Mac OS, OS X, iPad, iPhoneおよびAppleTalkは、Apple Inc.の商標です。※AndroidはGoogle Inc.の商標です。※Javaは、Oracle Corporation 及びその子会社、関連会社の米国及びその他の国における登録商標です。文中の社名、商品名等は各社の商標または登録商標である場合があります。※Intel, Intel Core i3は、アメリカ合衆国およびまたはその他の国におけるIntel Corporationの商標です。※イーサネットは、富士ゼロックス (株)の登録商標です。※FeliCaは、ソニー株式会社の登録商標です。※FeliCaは、ソニー株式会社が開発した非接触ICカードの技術方式です。※eLWISEは、エヌ・ティ・ティ・コミュニケーションズ株式会社の登録商標です。※IEEEは、The Institute of Electrical and Electronics Engineers, Inc.の商標です。※NetWareは、米国 Novell, Inc.の商標です。※その他カタログに記載の会社名および製品名、ロゴマークは各社の商標または登録商標です。※詳しい性能・仕様・制約条件などについては、販売担当者にご確認ください。

リコーは環境保全を経営の優先課題のひとつと考え、リサイクル活動を推進しています。本製品は、新品と同一の当社品質基準をクリアした、リサイクルパーツが使用されていることがあります。

ご注意  
①国内外で流通する紙幣・貨幣、未使用の郵便切手・官製ハガキ、政府発行の印紙・証券類などをコピーすることは、法律で禁止されています。  
②著作権の全部または、一部につき、著作権者の承諾なく複写複製をなす事は著作権法上著作権が制限される場合を除き、禁じられています。ご注意ください。

この印刷物に掲載の全商品の価格および料金には、消費税は含まれておりません。ご購入の際は消費税を別途申し受けますので、ご了承願います。

**安全にお使いいただくために...**  
●ご使用前に「使用説明書」をよくお読みの上、正しくお使いください。●表示された正しい電源・電圧でお使いください。  
●水、湿気、湯気、ほこり、油煙等の多い場所での使用や設置はしないでください。●アース接続を行ってください。故障や漏電の場合、感電するおそれがあります。

**RICOH** 株式会社リコー  
東京 都大田区中馬込1-3-6 〒143-8555  
imagine. change.

<https://www.ricoh.co.jp/products/maker/ricoh/multi-function-printer>

リコー製品に関するお問い合わせは下記のダイヤルで承っております。  
**リコーテクニカルコールセンター 0120-892-111**

●受付時間: 平日(月～金) 9時～17時(祝祭日、弊社休業日を除く)  
※お問い合わせの内容は対応状況の確認と対応品質の向上のため、録音・記録をさせていただきます。  
※受付時間を含め、記載のサービス内容は予告なく変更になる場合があります。あらかじめご了承ください。  
<https://www.ricoh.co.jp/contact/>  
■リコーにご提供いただいたお客様の個人情報の取り扱い方針については、当社ホームページでご確認いただけます。



# RICOH MP W6700 SP 価格表

## 価格一覧

### 〈基本モデルの構成〉

商品名 \ 機能	コピー	プロッター	スキャナー	ドキュメントボックス	1・2段目ロール給紙	手差し
RICOH MP W6700 SP	●	●	●	●	●	●

●:標準装備

### 〈標準価格〉

(消費税別)

機種	本体	プリンターユニット	スキャナーユニット	標準価格	搬入設置指導料*
RICOH MP W6700 SP <品種コード>312371 2,840,000円	●	●	●	2,840,000円	59,500円

●:標準装備

\*商品関連ソフトの設置指導料は含まれません。ユーザー認証機能の設置指導料は含まれません。別料金になります。

※本体標準価格に感光体は含まれません。

※設置指導料は本体と同時設置の場合はB料金となります。本体納入後、オプションを取り付ける場合は1オプションがA料金、他オプションはB料金となります。

### 〈プリンター/スキャナー関連同梱ソフト〉

使用説明書・ドライバー CD-ROM	使用説明書(PDF・HTML版)	RPCS ドライバー	RP-GL/2 ドライバー
	HDI ドライバー	PS3 ドライバー*	TWAIN ドライバー

\*出力にはPS3カード タイプM14が必要です。

※CD-ROMはRICOH MP W6700 SP本体に同梱されています。

### 〈商品関連ソフト設置指導料〉

(消費税別)

商品名	設置指導料		内容
	A料金	B料金	
ネットワークTWAINドライバー	13,800円	7,900円	パソコン1台の料金。パソコン2台目以降は3,000円/台となります。

※設置指導料は本体と同時設置の場合はB料金となります。本体納入後、オプションを取り付ける場合は1オプションがA料金、他オプションはB料金となります。

### 〈ユーザー認証設定料〉 ユーザー認証設定を実施する場合は以下の料金が必要になります。

(消費税別)

ユーザー認証設定料	設置指導料		主な設定内容
	A料金	B料金	
	35,800円	29,900円	・管理者設定 ・認証方法の設定 ・オートログアウト時間設定 ・メニュープロテクト設定 ・ネットワークのセキュリティ強化設定 ・セキュリティ強化設定

※お客様環境の調査および導入準備シートの作成は、別料金となります。詳細は、販売担当者にご確認ください。

※設置指導料は本体と同時設置の場合はB料金となります。本体納入後、オプションを取り付ける場合は1オプションがA料金、他オプションはB料金となります。

# 保守料金

RICOH MP W6700 SPをご導入いただきますと、より快適にお使いいただくために、以下のような保守サービスをご用意しております。保守サービスとして、パフォーマンス契約とスポット保守契約のいずれかをお選びいただけます。

## ■パフォーマンス契約をお選びいただきますと

### 1. 「パフォーマンス」を実施いたします。

「パフォーマンス」とは、

①カスタマーエンジニアを派遣して、本製品を安定した状態でお使いいただくための定期保守サービス(点検・調整)を実施いたします。また、万が一の故障時には、お客様のご要請に応じて修理いたします。②パフォーマンス契約期間中は、感光体をお貸しします。

### 2. 「パフォーマンスチャージ」を申し受けます。

リコーはパフォーマンスの対価として、「パフォーマンスチャージ」を申し受けます。パフォーマンスチャージは、カウンター数値により算出されます。

※パフォーマンスチャージの請求は、1ヶ月単位となります。

※実際のご請求金額は、テスト、不良出力の控除として、月間ご使用カウンターの1%引きのカウンタ数で計算します。

★契約有効期間は5年間で、5年経過後は1年単位で自動更新させていただきます。6年目はパフォーマンスチャージを8%アップします。7年目以降はパフォーマンスチャージを12%アップします。

★お客様のご要請により故障の原因を調査した結果、本製品および同梱ソフトウェア以外に原因があることが判明した場合、その調査に要した費用を別途請求させていただきます場合があります。

★トナーはお客様の負担となります。

### (RICOH MP W6700 SPのパフォーマンスチャージ)

(消費税別)

請求単位(1ヶ月あたり)	料金	備考
基本料金(500カウント分を含みます)	5,500円	サービス実施店の営業時間外、遠距離での対応は別途追加料金を申し受けることがあります。
501カウントから1,000カウントまでの使用1カウントにつき	8.5円	
1,001カウントから1,500カウントまでの使用1カウントにつき	7.5円	
1,501カウント以上、使用1カウントにつき	7.0円	

※カウンターはサイズ別に出力カウントが進みます(A4/A3/B4は1カウント、A2/B3は2カウント、A1/B2は3カウント、A0/B1は5カウント進みます)。

### (imagic フォルダー FD6500A(オプション)のパフォーマンスチャージ)

(消費税別)

請求単位	料金	備考
基本料金(1ヶ月)	8,000円	imagic フォルダー FD6500Aの交換部品およびカスタマーエンジニアの定期保守、万一の故障時派遣の費用。ただし、営業時間外、遠距離での対応は別途追加料金を申し受けます。

※オプションのimagic フォルダー FD6500Aを装着しますと、本体の基本料金に加算されます。

### 3. 「リモートサービス」を提供いたします。

リコーでは、より良好な状態で複写機をお使いいただくため、インターネット環境もしくは公衆回線を利用して遠隔定期診断を可能にした保守システムをご用意させていただいております。

※環境によっては対応できないメニューもございます。詳しい内容につきましては、販売担当者にご確認ください。

## ■スポット保守契約をお選びいただきますと

お客様のご要請に応じて、点検・修理・調整、感光体・部品などの供給・交換を有償で行なう保守サービスです。

### 1. 契約時に感光体、トナーをお買い上げいただきます。

- 感光体は、交換のつど代金を申し受けます。
- 感光体は、1本使用します。240,000円/1本(消費税別)
- トナーはお客様のご使用状況に応じお買い上げいただきます。

### 2. お客様のご要請に応じて、機械の修理または感光体、部品などを交換します。

#### (1) 基本料金と技術料金

(消費税別)

	基本料金	技術料金	備考
保証期間内	無償対応	無償対応	片道30kmを超える場合や船舶、航空機を利用する場合は、別途料金を追加。営業時間外の保守については、カスタマーエンジニアにご相談ください。
保証期間外	15,000円/訪問	7,000円/30分	

(2) 部品は、交換のつど代金を申し受けます。部品価格につきましては、カスタマーエンジニアにご確認ください。

※保守料金の詳しい内容につきましては、販売担当者またはカスタマーエンジニアにご確認ください。※保守サービスのために必要な補修用性能部品の保有期間は本製品の製造中止後、7年間です。

## 使用済製品 回収料金・処理料金

(消費税別)

区分	本体重量	代表的な商品	回収料金	処理料金
I	~20kg未満	パーソナル複写機・小型ファクシミリ・小型プリンター・パソコンなど	7,000円/台	3,000円/台
II	20kg以上40kg未満	レーザーファクシミリ・レーザープリンターなど	11,000円/台	4,000円/台
III	40kg以上100kg未満	中型複写機・カラーレーザープリンター・デジタル印刷機・湿式ジヤソ機など	17,000円/台	8,000円/台
IV	100kg以上140kg未満		22,000円/台	11,000円/台
V	140kg以上300kg未満		36,000円/台	21,000円/台
VI	300kg以上500kg未満	大型複写機(高速/広幅/カラー機)・大型プリンターなど	84,000円/台	35,000円/台
VII	500kg以上		140,000円/台	65,000円/台

※対象となる使用済製品はリコーブランド製品です。詳細は営業担当にご確認ください。

※回収料金はお客様からグリーンセンターまでの搬出・運搬料金です。

※処理料金は分別・分解などの料金です。

※ディスプレイ、プリンター、スキャナーはパソコン本体と別料金になります。

※製品の外觀・仕様などは、改良のため予告なく変更させていただく場合があります。※この印刷物に記載されている商品は国内仕様のため海外では使用できません。※この印刷物に記載されている商品名は、各社の登録商標もしくは商標です。※詳しい性能・仕様・制約条件などについては、販売担当者にご確認ください。

ご注意

①国内外で流通する紙幣・貨幣、未使用の郵便切手・官製ハガキ、政府発行の印紙・証券類などをコピーすることは、法律で禁止されています。

②著作権の目的となっている書籍・音楽・絵画・版画・地図・映画・図面・写真などの著作物は、個人的または、家庭内その他、これに準ずる限られた範囲内で使用するためにコピーする以外は禁止されています。



安全にお使いいただくために…

- ご使用前に「使用説明書」をよくお読みの上、正しくお使いください。
- 表示された正しい電源・電圧でお使いください。
- 水、湿気、湯気、ほこり、油煙等の多い場所での使用や設置はしないでください。
- アース接続を行ってください。故障や漏電の場合、感電するおそれがあります。

この印刷物に掲載の全商品の価格および料金には、消費税は含まれておりません。ご購入の際は消費税を別途申し受けますので、ご了承ください。

リコー製品に関するお問い合わせは下記のダイヤルで承っております。

リコーテクニカルコールセンター

0120-892-111

イチイチ

●受付時間：平日(月～金)9時～17時(祝祭日、弊社休業日を除く)

※お問い合わせの内容は対応状況の確認と対応品質の向上のため、録音・記録をさせていただいております。

※受付時間を含め、記載のサービス内容は予告なく変更になる場合があります。あらかじめご了承ください。

<https://www.ricoh.co.jp/contact/>

■リコーにご提供いただいたお客様の個人情報の取り扱い方針については、当社ホームページでご確認いただけます。

このカタログの記載内容は、2025年10月現在のものです。

株式会社リコー

東京都大田区中馬込1-3-6 〒143-8555

# RICOH MP W6700 SP 主なオプション仕様

## 〈imagio フォルダー FD6500A〉

折り種類	長尺折り:140mm、170mm、210mm、297mm、210mm ファイル折り、長尺特殊折り1、長尺特殊折り2
折り可能サイズ	最大幅:914mm、最大長:6m*(もしくは折り面数30面)、最小長:320mm
用紙種類	普通紙、再生紙
用紙質量	64g/m <sup>2</sup> ~81.4g/m <sup>2</sup>
折り速度	RICOH MP W6700 SPに装着時 A0タテ:2枚/分、A1タテ:3枚/分、A1ヨコ:4枚/分
電源	100V15A 50/60Hz
最大消費電力	200W
大きさ(幅×奥×高)	1,290×611×995mm
機械占有寸法(幅×奥)	1,290×1,731mm(本体占有寸法含む)
質量	145kg

\* 手差しでの長尺折りは最大2mまでです。

## 〈imagio 中継ユニット BU6500〉

用紙種類	imagio フォルダー FD6500Aに準ずる
用紙質量	imagio フォルダー FD6500Aに準ずる
電源	imagio フォルダー FD6500Aより供給
機械占有寸法(幅×奥)	1,290×1,731mm(本体およびimagio フォルダー FD6500A組付時)
質量	8.5kg

## 〈imagio マルチスタッカー タイプ W6〉

用紙サイズ	A0タテ、A1タテ、A1ヨコ、A2タテ、A2ヨコ、A3タテ、A3ヨコ、A4タテ
スタック可能枚数*	99枚
大きさ(幅×奥×高)	折りたたみ時:790×690×990~1,040mm 前方A0スタック時:790×890×830mm 後方A0スタック時:790×1,190×750~1,000mm
質量	17kg

\* 長さ方向のサイズが同じ用紙、前方排紙の時。マイペーパーの場合。

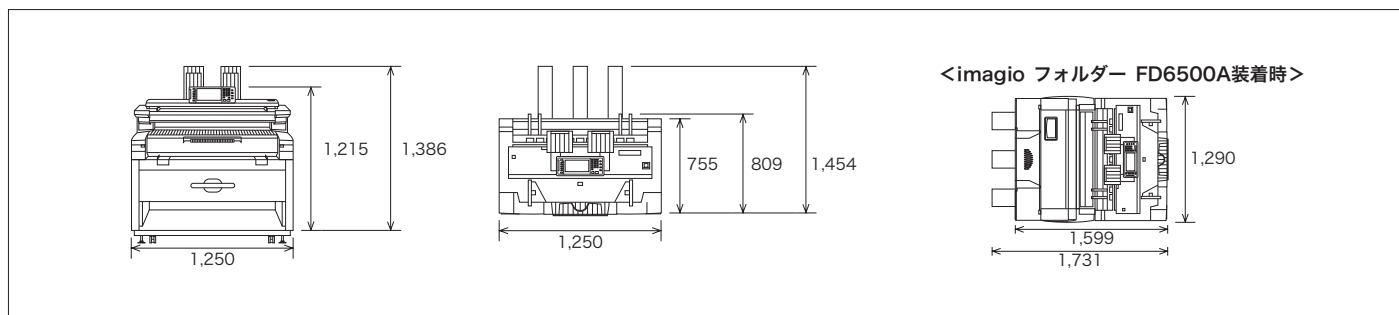
## 〈imagio 原稿プレスタッカー タイプ W5〉

用紙サイズ	A0以下
大きさ(幅×奥×高)	262×135×528mm(1個の大きさ)
個数	2個
質量	1.2kg(2個の重さ)

## 〈imagio フォルダー用フィーダー タイプ 6500〉

折り種類	imagio フォルダー FD6500Aに準ずる
折り可能サイズ	最大幅:914mm、最大長:2m、最小長:320mm
セット可能枚数	1枚
用紙種類	普通紙、再生紙
用紙質量	imagio フォルダー FD6500Aに準ずる
電源	imagio フォルダー FD6500Aより供給
大きさ(幅×奥×高)	1,290mm×785mm×1,165mm(imagio フォルダー FD6500A組付時)
機械占有寸法(幅×奥)	1,290×1,731mm(本体およびimagio フォルダー FD6500A組付時)
質量	33kg

## RICOH MP W6700 SPの外形寸法 (単位mm)



# RICOH MP W6700 SP オプション価格

## 〈内部オプション〉

(消費税別)

対象機能 プリンター スキャナー	商品名	品種コード	標準価格	設置調整料		内容	
				A料金	B料金		
●	●	Webアクセスカード タイプM14	317712	オープン価格*	7,900円	2,000円	本体の操作部にサーバー製品から取得した情報(HTML)を表示します。装着の際には本体パフォーマンス契約料に別途拡張料金(900円/月)を申し受けます。
●		NetWare対応カード タイプM14	317714	10,000円	6,900円	1,000円	Novell社NetWare®のプリントサーバー機能、リモートプリンター機能を使用するためのカードです。
	●	OCR変換モジュール タイプM2	315685	50,000円	7,900円	2,000円	スキャナー機能で透明テキスト付PDFの生成を可能にするカードです。

※設置調整料は、本体と同時設置の場合はB料金となります。本体納入後、オプションを取り付ける場合は1オプションがA料金、他オプションはB料金となります。

## 〈無線LAN対応推奨品〉

拡張無線LANボードタイプM2販売終了に伴い、サイレックス・テクノロジー社製BR-500ACが無線LAN対応のリコー推奨機器になります。詳細はサイレックス・テクノロジー社のホームページ、または販売担当者にお問い合わせください。

商品名	メーカー	標準価格	商品概要
BR-500AC	サイレックス・テクノロジー株式会社	23,000円	有線LAN機器を簡単に無線化できる無線LANブリッジ(子機)です。IEEE 802.11a/b/g/n/acに準拠。WPA3/WPA2やIEEE 802.1X認証対応。

※本製品は外付けタイプとなります。本体とは別途電源が必要です。 ※本製品を接続すると有線LANは利用できません。

サイレックス・テクノロジー社ホームページURL: <https://www.silex.jp/products/bridge/list/br500ac>

## 〈プリンター接続オプション〉

(消費税別)

商品名	品種コード	標準価格	設置調整料		内容
			A料金	B料金	
PS3カード タイプM14	317711	145,000円	6,900円	1,000円	Adobe社のPostScript® 3による出力が可能です。Macコンピュータからプリンタードライバーを使って出力する際に必要です。

※設置調整料は、本体と同時設置の場合はB料金となります。本体納入後、オプションを取り付ける場合は1オプションがA料金、他オプションはB料金となります。

## 〈インターフェースケーブル〉

(消費税別)

商品名	品種コード	標準価格	内容
インターフェースケーブル タイプ4BH	515454	7,500円	PC98シリーズ、各社DOS/V機(双方向通信対応ケーブル)です。本体側:ハーフピッチ、パソコン側:フルピッチの平行インターフェースケーブル(2.5m)です。
USB2.0プリンターケーブル	509600	1,500円	4pin A-TYPE4pin B-TYPEのUSB2.0ケーブル(2.5m)です。スキャナーは使用できません。
スキャナーケーブル タイプTX	316354	5,000円	パソコンとスキャナーをダイレクトに接続するための10BASE-Tクロスケーブルです。
リコー USB2.0ケーブル タイプミニB	315134	2,500円	Aコネクタオス-ミニBコネクタ(5pin)のUSBケーブルです。リコー 個人認証ICカードR/W タイプR1A接続時に使用します。

## 〈ドキュメントポータル/イメージ配信・文書管理ソフト/集計管理ソフト〉

(消費税別)

商品名	品種コード	標準価格	内容
Ridoc Smart Navigator V2	309665	350,000円	スキャナーデータ・アプリケーションで作成したドキュメントを統合して管理、検索、活用できるドキュメント管理システムです。
RICOH Desk Navi 1 ライセンス	302677	19,800円	文書の電子化と共有・共同作業をサポートする業務ポータルソフトウェアです。ファクスのペーパーレス化を支援し、テーマごとに情報を見やすく整理して業務効率アップを実現します。
Ridoc IO OperationServer Pro	302514	198,000円	Web環境で入出力機器の一元管理と機器導入時のスムーズな設定作業を実現し、効率的なIT管理業務をサポート。出力機器(マルチベンダー)の一元管理、多彩なログ収集・集計によるTCO削減とセキュリティ対策を同時に実現するソフトウェアです。
RICOH Device Manager Pro	302798	170,000円	大規模環境下でも機器の稼働状況を把握し、一元管理を可能にする統合機器管理サーバーです。
Ridoc IO Device Manager Accounting	302658	68,000円	機器を効率的に運用・管理できるソフトウェアです。サーバー不要で運用でき、設定したスケジュールで自動的にカウンター収集・集計が可能です。

※設置指導料および保守料金が別途必要になります。詳細は販売担当者にご確認ください。

## 〈出力管理/個人認証〉

(消費税別)

商品名	品種コード	標準価格	対応システム	内容
			リコー 個人認証システム	
リコー 個人認証カード タイプR1-14	3317662	5,000円	●	個人認証する際に必要となる本体に装着するSDカードです。
リコー 個人認証ICカードR/W タイプR1A	317716	47,000円	●	個人認証する際に必要となる本体に接続するICカードリーダー/ライターです。接続には、リコー USB2.0ケーブルタイプミニBが必要です。
リコー ICカード タイプR1	315929	15,000円	●	リコー 個人認証システムでユーザーカード、管理者カードとして利用するICカード。10枚セットとなります。
リコー ICカード管理ソフト タイプR1	315931	23,000円	●	ユーザーカード・管理者カード(ICカード)を発行・管理するために必要となるソフトウェアです。

※設置調整料および保守料金が別途必要になります。詳細は販売担当者にご確認ください。

※Macは、Apple Inc.の商標です。※Adobe PDF、PostScriptは、Adobe Systems Incorporated(アドビ システムズ社)の米国ならびに他の国における商標または登録商標です。

※IEEEは、The Institute of Electrical and Electronics Engineers, Inc.の商標です。※NetWareは、米国 Novell, Inc.の商標です。※その他本カタログに記載の会社名および製品名・ロゴマークは各社の商標または登録商標です。

# RICOH MP W6700 SP オプション価格

## 〈外部オプション〉 (消費税別)



### imagio マルチスタッカー タイプW6

標準価格: 105,000円  
 設置調整料 A 6,900円  
 B 1,000円  
 <品種コード> 315242

※本体前面での出力用紙のスタック、本体背面での出力用紙のスタック、本体背面での原稿のスタックのいずれかが可能な用紙スタッカーです。  
 ※imagio 原稿プレスタッカー タイプW5 装着時は本体前面での出力用紙のスタッカーとして同時設置することはできません。  
 ※フォルダーオプション装着時は、本体背面での出力用紙スタッカー、本体背面での原稿スタッカーとして設置することはできません。



### imagio Wide ロールペーパーホルダー

標準価格: 15,000円  
 <品種コード> 317281

※ロール紙をセットするためのオプションです。  
 1セット(2個)の価格です。  
 ※RICOH MP W6700 SPには2セットが標準で同梱されています。

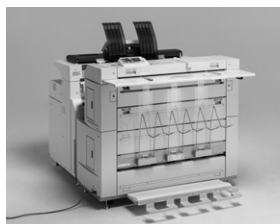


### imagio 原稿プレスタッカー タイプW5

標準価格: 30,000円  
 <品種コード> 315032

※本体前面で原稿をスタックしておくためのオプションです。imagio マルチスタッカー タイプW6を本体前面で排紙受けとして使用する場合、同時装着はできません。

## 〈フォルダーオプション〉 (消費税別)



### imagio フォルダー FD6500A

標準価格: 1,470,000円  
 設置調整料 A 20,700円  
 B 14,800円  
 <品種コード> 315028

※ジャバラ折り(用紙送り方向)の紙折りをするオプションです。  
 ※装着にはimagio 中継ユニット BU6500が必要です。  
 ※本体と切り離した設置状態で使用することはできません。  
 ※写真はimagio フォルダー用フィーダー タイプ6500が装着されています。  
 ※他機種でご使用されていた本オプションは、RICOH MP W6700 SPには装着できません。



### imagio 中継ユニット BU6500

標準価格: 126,000円  
 <品種コード> 315244

※imagio フォルダー FD6500Aを装着するための中継ユニットです。  
 ※設置調整料は、imagio フォルダー FD6500Aに含まれます。  
 ※他機種でご使用されていた本オプションは、RICOH MP W6700 SPには装着できません。



### imagio フォルダー用フィーダー タイプ6500

標準価格: 368,000円  
 設置調整料 A 9,900円  
 B 4,000円  
 <品種コード> 315031

※imagio フォルダー FD6500Aで紙を手差しで折るためのオプションです。  
 ※他機種でご使用されていた本オプションは、RICOH MP W6700 SPには装着できません。

## 〈その他のオプション〉

(消費税別)

商品名	品種コード	標準価格	設置調整料	備考
RICOH キャリアシートタイプA(A0用)	440615	13,500円	-	A0用のキャリアシート。(1枚入り)
RICOH キャリアシートタイプA(A1用)	440614	11,000円	-	A1用のキャリアシート。(1枚入り)
RICOH キャリアシートタイプA(A2用)	440613	9,200円	-	A2用のキャリアシート。(1枚入り)

※詳細は販売担当者にご確認ください。

※設置調整料は、本体と同時設置の場合はB料金となります。本体納入後、オプションを取り付ける場合は1オプションがA料金、他オプションはB料金となります。

# RICOH MP W6700 SP 消耗品価格

## 〈消耗品〉

2025年10月現在(消費税別)

種類	名称	規格	販売単位	価格	換算価格	品種コード	
						T目	Y目
ロール／ 上質紙	マイペーパー (ロール)	880mm×150m	1ケース(2本)	オープン価格*	—	901290	
		841mm×150m	1ケース(2本)	オープン価格*	—	901291	
		728mm×150m	1ケース(2本)	オープン価格*	—	901150	
		680mm×150m	1ケース(2本)	オープン価格*	—	901151	
		660mm×150m	1ケース(2本)	オープン価格*	—	901152	
		610mm×150m	1ケース(2本)	オープン価格*	—	901153	
		594mm×150m	1ケース(2本)	オープン価格*	—	901292	
		515mm×150m	1ケース(2本)	オープン価格*	—	901154	
		420mm×150m	1ケース(2本)	オープン価格*	—	901293	
297mm×150m	1ケース(4本)	オープン価格*	—	901294			
ロール／ 再生紙	マイリサイクルペーパー 100	880mm×150m	1ケース(1本)	オープン価格*	—	900377	
		841mm×150m	1ケース(1本)	オープン価格*	—	900376	
		594mm×150m	1ケース(2本)	オープン価格*	—	900375	
		420mm×150m	1ケース(2本)	オープン価格*	—	900374	
		297mm×150m	1ケース(4本)	オープン価格*	—	900373	
シート／ 上質紙	マイペーパー	A2	1ケース(250×5/パック)	オープン価格*	—	901314	—
		A3	1ケース(500×3/パック)	オープン価格*	—	901300	—
		A4	1ケース(500×5/パック)	オープン価格*	—	901301	—
		B4	1ケース(500×5/パック)	オープン価格*	—	901302	—
シート／ 再生紙	マイリサイクルペーパー 100	A2	1ケース(250枚×5/パック)	オープン価格*	—	900378	—
		A3	1ケース(500枚×3/パック)	オープン価格*	—	900381	—
		A4	1ケース(500枚×5/パック)	オープン価格*	—	900382	—
		B4	1ケース(500枚×5/パック)	オープン価格*	—	900383	—
		B5	1ケース(500枚×5/パック)	オープン価格*	—	900384	—
		A5	1ケース(500枚×5/パック)	オープン価格*	—	—	900380
	imagio トナー タイプ19W ブラック	800g	1本	14,100円	6.4円/A1	636324	

\* 価格につきましては販売担当者にご確認ください。  
 ※推奨紙はマイペーパーとなります。