

デジタルモノクロ複合機

# RICOH MP W4002 SERIES

Digital B&W Multi Function Printer

☑Copier ☑Printer ☑Facsimile ☑Scanner

**RICOH**  
imagine. change.



Paper Size

A2

Copier/Printer

40 モノクロ  
枚/分 赤黒

赤黒2色出力

Red Black

Scanner

フルカラー

RICOH MP W4002 SERIES

## 私たちのビジネスに フィットする。

シンプルで直感的に使える大型タッチパネルを搭載。  
フリックやドラッグなどの操作を可能にし、  
また、業務に最適なアプリケーションを選んで利用できます。  
フルカラーキャナーはA2サイズに対応し、  
コピー、CADデータなどの出力は赤黒2色でプリント。  
お客様のビジネスにフィットする理想的な一台が  
ここにあります。



※写真は、RICOH MP W4002-SPFです。※画面はハメコミ合成です。

## 新感覚タッチパネル搭載

フリックやドラッグなど直感的に操作できる、  
10.1インチ「MultiLink-Panel」を搭載。  
さまざまな機能を新しい使い心地でご提供します。

スマートフォンの  
使いやすさを複合機へ  
ロングタッチ フリック



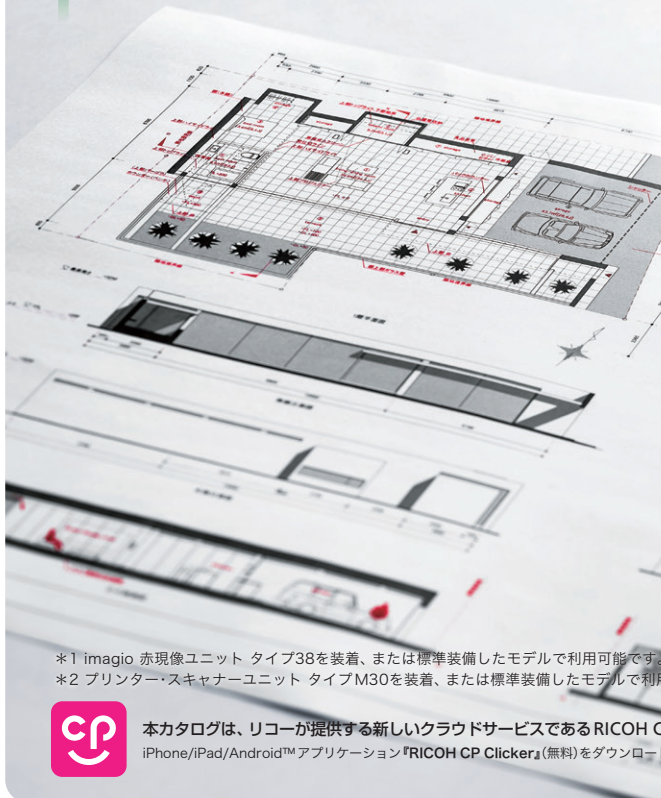
ドラッグ

ピンチイン・ピンチアウト



## 赤黒プリント対応\*1

CADデータの出力はもちろん、  
Excel®やWord、PDFといった  
オフィスドキュメントも  
赤黒2色で出力できます。



## A2サイズ対応 フルカラーレスキャナー\*2

赤黒出力した図面、地図や写真を添付した書類も  
カラーのまま、わかりやすく保存・共有ができます。  
さらに、カラーでも軽い高圧縮PDFが作成できるなど  
オフィスのペーパーレス化を促進できます。



\*1 imagio 赤現像ユニット タイプ38を装着、または標準装備したモデルで利用可能です。  
\*2 プリンター・スキャナーユニット タイプM30を装着、または標準装備したモデルで利用可能です。



本カタログは、リコーが提供する新しいクラウドサービスであるRICOH Clickable Paperサービスに対応しています。

iPhone/iPad/Android™アプリケーション「RICOH CP Clicker」(無料)をダウンロードし、カタログの表紙を撮影(クリック)すると、商品のスペシャルサイトなどインターネット上の関連情報をご覧いただけます。

# User Friendly 直感的に使える「MultiLink-Panel」が、快適な働き方をサポート。



**10.1インチの使いやすさ**  
 10.1インチ WSVGA大型フルカラータッチパネル「MultiLink-Panel」を搭載。シンプルで使いやすく、フリックやドラッグなどの直感的操作が可能です。

※写真はホーム画面です。

## シンプルで直感的に使える「MultiLink-Panel」

タブレット端末やスマートフォンの使いやすさを複合機へ。フリックやピンチイン・ピンチアウト、ドラッグなど、指先ひとつで直感的に操作可能です。これまでにない、ひとつ上の使いやすさを提供します。



## 使いやすさを追求した新しいユーザーインターフェース

直感的な操作で機能を活用しやすい、やさしくコピー/やさしくスキャナー/やさしくファクスを新たに搭載。よく使われる機能を画面上部に配置し、見やすい大きなアイコン表示で設定もわかりやすいユーザーインターフェースです。



※やさしくコピー/やさしくスキャナー/やさしくファクスは一部の機能には対応していません。  
 ※やさしくスキャナーはプリンター・スキャナーユニット タイプM30を装着または標準装備したモデルで利用可能です。  
 ※やさしくファクスはRICOH MP W4002 SPFでのみ利用可能です。

## 使いやすさの起点となるホーム画面

操作の起点となるホーム画面。アイコンをタッチするだけで、簡単に機能を選択できます。日時表示やトナー残量表示、言語切り替えといったウィジェット機能やアイコンを整理できるフォルダーの作成、さらには背景画像の変更なども行なえます。

## アイコン表示でワンタッチ呼び出し

よく使う設定や設定項目の多い便利な機能もアイコン登録すれば、ホーム画面からいつでも簡単に呼び出せます。



## 利用者ごとのMyホーム画面が登録可能

ユーザー認証機能と組み合わせることで、利用者ごとにカスタマイズしたホーム画面の利用が可能になります。



## よく使う機能を優先的に表示

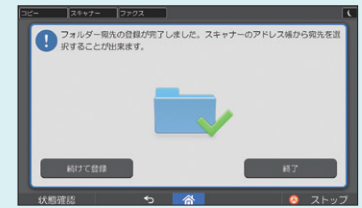
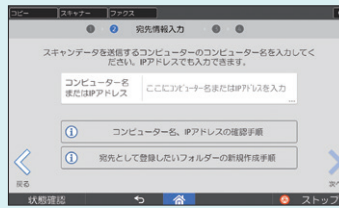
電源を入れた直後やシステムオートクリアされたときに、優先的に表示する機能を設定できます。

## アプリケーションサイトに対応

アプリケーションサイトとは、複合機の操作パネルからインターネット回線を経由してアプリを簡単に入手できるダウンロードサイトです。お客様の業務やニーズに合わせて、自由にアプリケーションを追加することができます。

### フォルダー宛先設定ナビ

操作ガイドに従って設定すれば、読み取った文書の送信先フォルダーをアドレス帳に簡単に登録できます。宛先情報シートを印刷すれば必要な情報をもれなく確認できます。



### Scan to Me

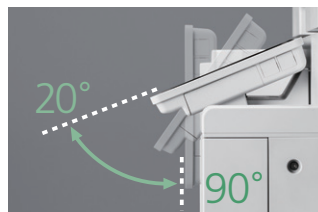
ユーザー認証を設定時、自動でアドレス帳に登録している自分のメールアドレスがあて先に設定されるので、だれでも簡単にスキナーが利用できます。



※対応アプリケーションなどの詳細はホームページをご覧ください。 ホーム>商品>複合機・プリンター拡張機能>RICOH アプリケーションサイト for MultiLink-Panel

## 角度を調整できる操作パネル

どなたでも快適に操作いただけるように、角度が調整できるチルト機構を採用した操作パネルを搭載しています。



## 給紙も簡単に

順手でも逆手でもアクセス可能なので、用紙補給時の負担を軽減できます。



## エラー状態などをお知らせする、状態確認

紙詰まり、用紙切れなどのエラー状態をLEDが点灯してお知らせし、エラー解決操作への移行も速やかに行なえます。また、実行中ジョブの状態や履歴を一覧で確認可能です。



## 大量給紙&マルチな用紙対応

標準6WAY、1,900枚の多段大量給紙を実現。A2サイズからはがき\*まで、1台ですべて収納可能です。

\* 手差しトレイのみ対応。



## 選べる報知音

印刷が正常に完了した時や用紙がなくなった時などの報知音を設定可能。設置環境に合わせて自由に選択できます。



## 外付けハードテンキー (オプション)

外付けが可能なハードテンキー。ファクスの宛先を直接入力することが多い場合などに、便利にご利用いただけます。

※テンキーデバイス タイプM19およびテンキーデバイス取付けユニット タイプM30が必要です。



## 生産性を向上させる高性能フィニッシャー (オプション)

### 2000枚中綴じフィニッシャー SR4130

スタック枚数2,000枚 (A4ヨコ)のフィニッシャー。65枚\*の4ポジションステープル、20枚の中とじステープル、5枚の重ね二つ折り、2穴パンチ機能に対応しています。

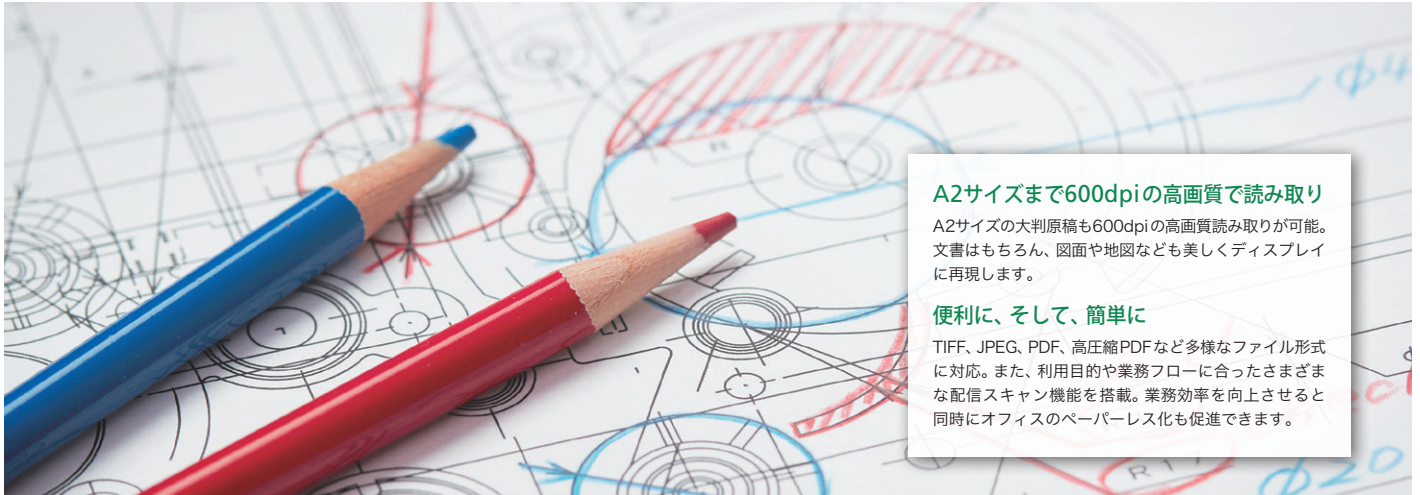


\* マイペーパーの場合、用紙の種類によりステープル可能枚数は異なります。  
 ※A2、B3サイズの用紙には対応していません。詳しくは主なオプション仕様をご確認ください。  
 ※装着には、中継ユニット BU6020が必要です。



# Full Color Scanner

カラー読み取りが、図面情報の伝達精度を向上。  
ペーパーレスも促進するフルカラー Scanner。



## A2サイズまで600dpiの高画質で読み取り

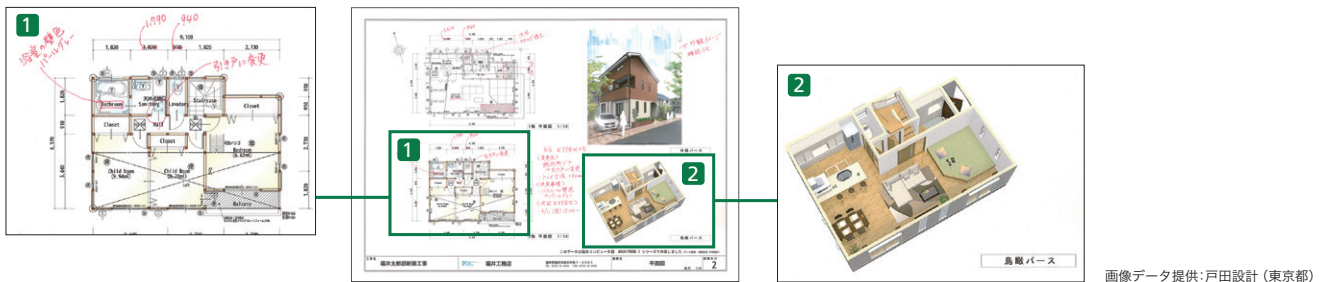
A2サイズの大判原稿も600dpiの高画質読み取りが可能。文書はもちろん、図面や地図なども美しくディスプレイに再現します。

## 便利に、そして、簡単に

TIFF、JPEG、PDF、高圧縮PDFなど多様なファイル形式に対応。また、利用目的や業務フローに合ったさまざまな配信機能を搭載。業務効率を向上させると同時にオフィスのペーパーレス化も促進できます。

## A2サイズまでのドキュメントをフルカラーでスキャン可能

赤黒2色で出力されたA2サイズの図面、色ペンで加筆した作業指示図面、提出用に押印した書類など、業務に必要なさまざまなドキュメントをカラーのまま保存・配布することが可能です。



## 高速&高画質スキャン

フルカラー・モノクロ  
**40** ページ/分\*

読み取り速度は、フルカラー・モノクロ:40ページ/分\*。リコー独自の画像処理技術により、文字はシャープで鮮明に、写真やグラフィックはモアレやざらつきを抑え、よりきめ細やかに読み取りが可能です。

\* A4ヨコ、片面、200dpi文字モード、ARDF使用時。原稿サイズ混載時は除く。

## 高圧縮PDFに対応

「JPEG 2000」によるデータ圧縮技術の採用により、従来のスキャンデータよりも大幅に軽い高圧縮PDFデータ\*に変換することが可能。これにより、A2サイズの大判原稿もフルカラーで電子化を促進できます。

\* 画像によって圧縮率は異なります。  
※原稿によっては、期待通りのデータサイズや画質を得られない場合があります。※高圧縮PDFは、PDFダイレクト機能での出力はできません。※解像度[100dpi]では使用できません。

## 便利なスキャナー機能

### ● スキャナー変倍機能

異なるサイズが混在する文書を電子化する場合でもサイズを同一に揃えられるスキャナー変倍機能を搭載。縮小すればデータサイズを抑えることも可能です。

### ● 見開き原稿スキャン

見開き原稿の左右ページをそれぞれ1ページずつ分割してスキャンできます。

※原稿ガラスでの読み取り時のみ利用可能。



### ● ファイル分割機能

大量の原稿をまとめてスキャンする場合に、指定枚数に応じて電子ファイルを分割して保存可能です。

## さまざまなニーズに応えるファイル形式に対応

### ● 汎用画像フォーマットに対応

**白黒2値**：シングル/マルチページTIFF、シングル/マルチページPDF

**グレースケール/カラー**：JPEG、シングルTIFF、シングル/マルチページPDF

### ● 図面に書かれたテキスト検索も可能、透明テキスト付PDF

スキャンした原稿の文字情報を、OCR（光学式文字認識）によりテキストデータ化し、PDFファイルに埋め込み可能。図面の中に記載された仕様や部番の検索などに便利です。



1 文字入り原稿

2 OCR設定をしてPDFに変換

3 作成されたPDFにテキストデータが埋め込まれます。

※OCR変換モジュールタイプM13が必要です。※本機能で使用できるファイル形式は[PDF]または、PDFファイル設定の[高圧縮PDF]、[PDF/A]です。※横向きや斜め向きの文字は認識されません。※解像度[100dpi]では使用できません。

### ● PDF/Aに対応

### ● デジタル署名付PDFに対応

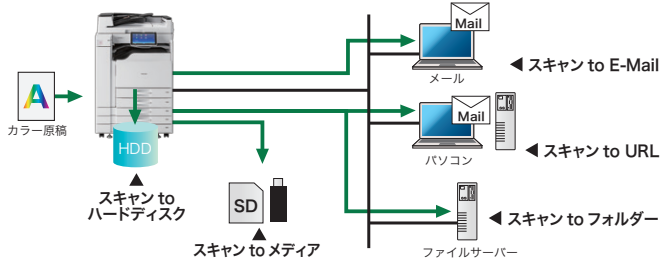
### ● パスワード付暗号化PDFに対応

※暗号化PDFは、PDFダイレクト機能での出力はできません。

## 充実のスキャナー機能

- POP before SMTP対応
- S/MIME対応
- ドロップアウトカラー
- サイズ混載
- 部分読み取り
- 不定形サイズ
- センター/枠消去
- 済スタンプ
- ファイル名指定
- 大量原稿

## 利用目的や業務フロー、ネットワーク環境に合わせて選べる、多彩なスキャン機能



### ● スキャン to フォルダ

スキャンした文書を、ネットワーク上の共有フォルダ(SMB)やFTPサーバーに直接保存・送信できます。

### ● スキャン to ハードディスク (ドキュメントボックス蓄積)

スキャンした文書をドキュメントボックスに最大3,000文書、1文書あたり1,000ページ\*まで蓄積できます。

\* すべての機能を合わせて蓄積できる最大ページ数は合計3,000ページです。  
※ドキュメントボックスに蓄積された文書は出荷時には3日(72時間)後に消去されるように設定されています。

## スキャン画像を確認できるプレビュー機能

送信する前のスキャンデータやドキュメントボックスに蓄積した文書をプレビュー画面で確認可能。読み取りミスによる再スキャンの手間などを軽減できます。



※高圧縮PDFのプレビュー表示はできません。

やさしくスキャナー画面

### ● スキャン to メディア

スキャンした文書をUSBメモリー\*やSDカード\*に直接保存することが可能です。パソコンレスで、紙文書の電子化・保存を簡単に行なうことができます。

\* すべてのメディアの動作を保証するものではありません。SDカードは32GB以下に対応。

### ● スキャン to E-Mail

操作画面上で件名/送信者/メール本文/ファイル名を指定してEメール宛先に直接送信可能です。

### ● スキャン to URL

スキャンした文書をハードディスクに蓄積した上で、Web Image MonitorでダウンロードするためのURLをEメールで送信できます。

### ● 送信メールサイズに応じた送信方法の自動判別

送信するメールサイズに応じて、スキャン to E-Mail送信、URLリンク送信を自動判別できます。



## ドキュメントボックスのフォルダ管理

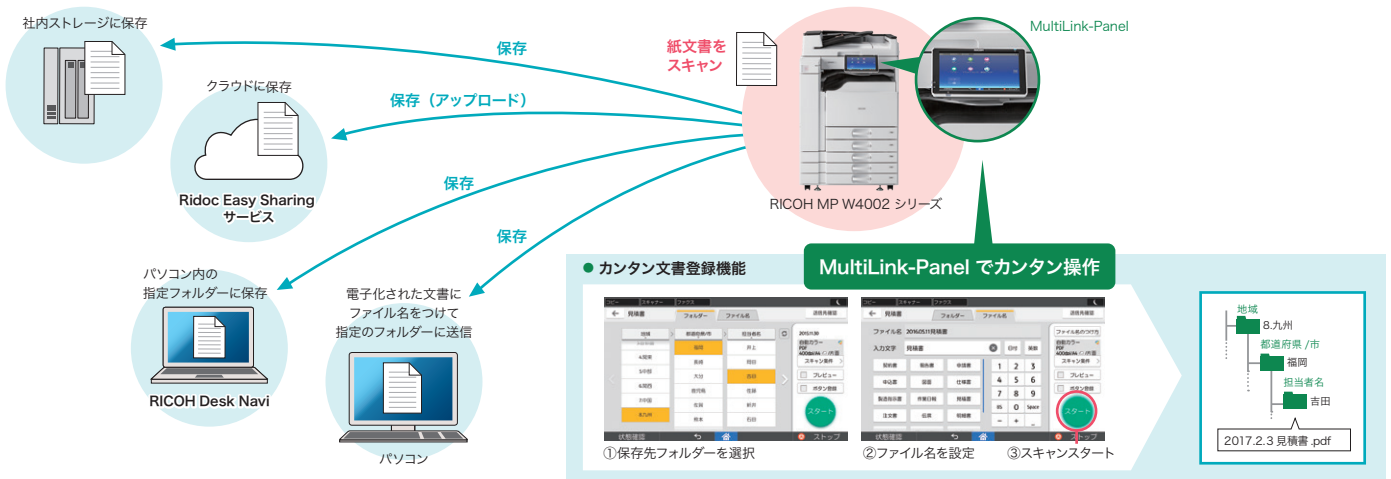
ドキュメントボックス内にフォルダが作成可能。例えば個人ごとや部署ごとに文書の蓄積ができます。また、Web Image Monitorによりドキュメントボックスに蓄積した文書の確認、検索、ダウンロードが行なえます。



※フォルダは200件まで作成できます。 ※フォルダの中にフォルダを作成することはできません。

## 「RICOH カンタン文書活用 タイプZ」(別売)

わかりやすい操作画面で、スキャンした文書の保存先やファイル名などを簡単に設定できます。さらに、紙で受け取った書類をExcel®やWordなどのファイル形式に自動変換できるカンタン文字認識機能(オプション)や、「RICOH e-Sharing サービス」、「Ridoc Easy Sharing サービス」、「Ridoc Document System」にダイレクトに保管可能なため、より簡単な文書管理・活用による業務の効率化を実現します。



## 文書の共有や伝達を支援する連携ソリューション (別売)

### ドキュメント・ポータル・ソフトウェア RICOH Desk Navi

文書の電子化と共有・共同作業をサポートする業務ポータルソフトウェアです。ファクスのペーパーレス化を支援し、テーマごとに情報を見やすく整理して業務効率アップを実現します。

### クラウドストレージサービス Ridoc Easy Sharing サービス

Ridoc Desk Navigator V4/RICOH Desk Naviをユーザーインターフェースとし、社内文書の保管・社内でのファイル共有・社外との安全なファイル交換を可能にする法人向けクラウドストレージサービスです。

※Ridoc Document Systemシリーズへの対応状況については、販売担当者にご確認ください。

### ドキュメント管理システム

#### Ridoc Smart Navigator V2

増え続ける紙文書、電子文書を蓄積し、ネットワーク上で一元管理・共有可能なサーバーシステムを実現。Webブラウザで文書管理機能(検索、閲覧、通知など)を利用できます。

### プライベートクラウドサービス RICOH e-Sharing サービス

複合機でスキャンした文書や受信したファクス文書などをRICOH e-Sharing サービスに保存すれば、スマートフォンやタブレット端末から簡単にアクセスできます。RICOHクラウドを経由することで、外出先でも閲覧が可能です。

# Copy & Print

ビジネスを支える便利なコピー/プリント機能を搭載。  
多様なプリント環境にも対応。

## 図面もオフィス文書も2色で出力

CADからの出力はもちろん、一般のオフィス文書も赤黒2色で訴求力の高い出力が可能です。

## 一括出力機能に標準対応

複数のデータを一括出力できるWeb Printing Tool機能を搭載。手間のかかる一括出力の業務効率化にお役立ちします。



## 生産性

### ●ファーストコピー5.3秒

ファーストコピータイムはわずか5.3秒\*1。連続コピーも40枚/分\*2というストレス知らずの快適コピーを実現しています。

\*1 A4ヨコ、片面、等倍、原稿ガラス、第1給紙トレイ使用時。 \*2 A4ヨコ、片面時。

### ●ウォームアップタイム60秒

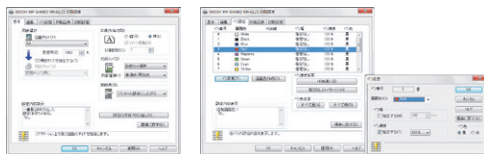
ウォームアップタイムはA2機でありながら60秒を実現。電源投入時の急ぎのコピーもお待たせしません。

※室温23℃の場合。ご使用環境やご使用状況により、数値が異なる場合があります。リコー調べ。  
※imagio 赤現像ユニット タイプ38を装着または標準装備したモデルは90秒。

## 印刷データやソフトウェア環境に合わせた さまざまなプリンター・プロッター言語に対応

### ●CAD出力に特化したRP-GL/2ドライバー

ペンごとの線幅設定やフォントの設定、印字領域の設定など、CAD出力に特化したWindows®ドライバー。CAD出力に求められる特有の機能をサポートします。



RP-GL/2ドライバー

### ●使いやすいRPCSドライバー

利用頻度の高い印刷設定を保存して呼び出せる「よく使う設定」と、多機能をきめ細かく設定できる「項目別設定」を切り替えて使用できます。



よく使う設定

項目別設定

### ●PS3ドライバー対応

### ●AutoCAD®に最適化したHDIドライバーに対応

### ●PDF/RTIFFのダイレクト出力に標準対応

## Mac OSに標準対応

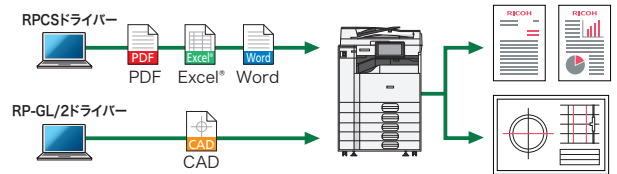
「PostScript® 3™ エミュレーション」を搭載し、Mac OSからの出力に標準で対応しています。

※PS3カード タイプM30使用時と搭載フォントが異なります。

## 赤黒2色\*1コピー/プリントと幅広い用紙対応力

コピーはもちろん、CAD出力やExcel®, Word、PDFといった一般オフィス文書も赤黒2色で出力が可能です。また、はがきサイズ\*2からA2サイズまで幅広い用紙サイズに対応。トレーシングペーパーなどの用紙にコピーすることも可能です。

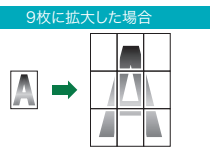
\*1 imagio 赤現像ユニット タイプ38を装着または標準装備したモデルで利用可能です。RPCS、RPGL/2出力時のみ対応。 \*2 手差しトレイからの出力のみ対応。 \*2色印刷では、赤と黒の線に多少のずれが発生する場合があります。 ※0.1mmの線幅を赤で印刷した場合、かすれが発生する場合があります。 ※赤黒の両面印刷時、赤印字部周辺にじみやよれが発生する場合があります。



## 拡大連写コピー/プリント

1ページのデータを最大9枚の用紙に分割、拡大して出力可能。簡易ポスターの作成などにご利用いただけます。

※用紙と用紙の接合部分(用紙の端)に白い線(未印字領域)が発生します。



## 2つのネットワークに接続可能な拡張プリントサーバー (オプション)

標準のネットワークポートに加え、オプションのプリントサーバーを装着することにより、もう1系統のLANに接続し印刷することができます。

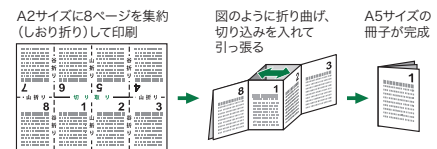


※オプションの拡張USB プリントサーバー タイプM19Aが必要です。※拡張USBボード タイプM19と同時に利用できません。※その他仕様詳細については販売担当者にご確認ください。

## しおり折り印刷

ステープルも糊も使わずに小冊子が作成可能な「しおり折り印刷」に対応しました。作業用マニュアルなどに利用  
でき便利です。

※RPCSドライバーのみ対応。



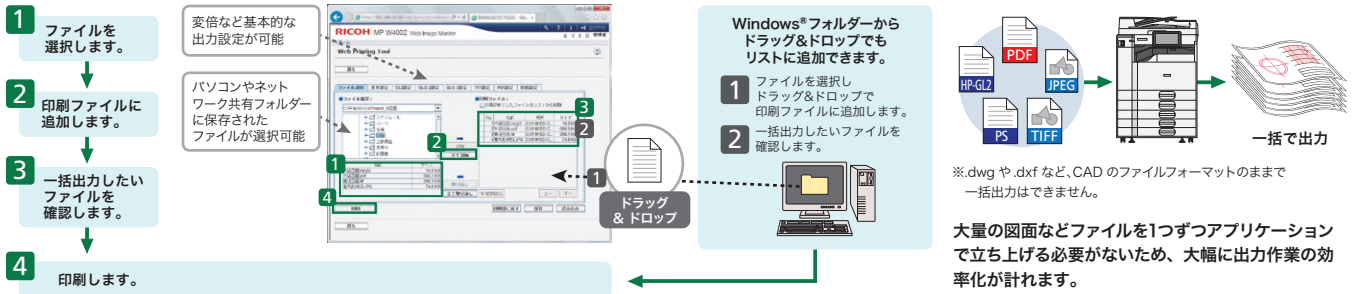
## その他コピーの基本性能が充実

**【高画質】** ●9つの画像モード (①文字②文字・写真③写真④複写原稿⑤淡い原稿⑥蛍光ペン⑦ケイ線消去⑧切り貼り原稿⑨線画) **【生産性】** ●メモリーコピー ●回転コピー ●回転縮小コピー ●メモリーソート ●回転ソート ●大量原稿モード ●予約コピー **【その他の機能】** ●手差しコピー ●プログラム ●試しコピー ●割り込みコピー ●原稿忘れ検知 ●25%~400%のワイドズーム ●すこし小さめコピー ●微調変倍 ●寸法変倍 ●独立変倍 ●用紙指定変倍 ●自動用紙選択 ●分割 ●ページ印字 ●日付印字 ●リピート ●ダブルコピー ●センタリング ●ミラー ●フォーマット合成 ●白黒反転 ●枠消去 ●センター消去 ●とじしろ ●表紙/合紙 ●ミニ本 ●週刊誌 ●機密ナンバリング ●章分け ●章区切り ●スタンプ印字 ●集約・製本 ●IDカードコピー



## 複数の異なるファイルも一括出力が可能な Web Printing Tool

Web Image Monitorにファイル形式の異なる複数のデータを一括出力できるWeb Printing Tool機能を搭載。パソコンに専用のソフトをインストールしなくても、Web ブラウザーを利用してパソコンに保存されたデータを一括出力できます。



※推奨ブラウザ Windows®:Internet Explorer® バージョン 8.0 以降 ※ご利用されるパソコンにJava 7 以降がインストールされている必要があります。※外付けUSBプリントサーバー タイプM19接続ではご利用いただけません。

## パソコンレスで出力可能なメディアプリント

パソコンを起動することなく、USBメモリー\*1やSDカード\*1(32GB以下)に保存されているデータ\*2を誰でも簡単に出力可能。さらに、パスワードで保護されたPDFの出力もできます。



メディアプリント&スキャン画面

\*1 すべてのメディアの動作を保証するものではありません。\*2 対応ファイル形式はJPEG/TIFF/PDFとなります。ファイルのバージョンやフォーマットによっては出力できない場合があります。

## 機器連携ソリューション「RICOH カンタン入出力」

タブレット端末やスマートフォンを複合機にかざすだけで、プリントやスキャンなどの操作ができる無料のスマートデバイス用アプリです。また、リコー製プロジェクターやインタラクティブホワイトボードとも連携したデータ共有が可能です。スマートデバイスの業務活用の幅を広げるとともに、ペーパーレス化のさらなる推進と高い価値創造をサポートします。

### ●カンタン接続

MultiLink-PanelとBluetooth® Low Energy接続することでIPアドレスやホストの情報を打ち込むことなく複合機を登録。さらにプリントデータやスキャンデータはMultiLink-Panelのワイヤレスダイレクトを利用して直接受信できます。



※スマートデバイスのデータの送受信は、Wi-Fi経由で行ないます。MultiLink-Panelのワイヤレスダイレクト接続または同一ネットワーク環境で利用可能です。  
※商品の詳細はホームページをご覧ください。  
ホーム>商品>ソフトウェア>ユーティリティ>iOS/Androidプリンティングソリューション

## リコー カンタン私書箱プリント AE2 (オプション)

印刷文書をいったん複合機に蓄積し、複合機の画面上で内容を確認してから印刷することができます。印刷文書は、利用者それぞれの「私書箱」に自動的に分けて蓄積されますので、管理の手間をかけることなく、ミスプリントや印刷物の取り違い/混入/放置を防げます。

- ①印刷**      **②操作パネルで出力指示**      **③印刷文書を出力**



「通常印刷」で印刷。  
特別な設定は不要です。



オンデマンド印刷画面で印刷文書を選択し、印刷(削除も可能)。リスト上で印刷時の設定内容を確認できます。



## 出力&機器管理のためのユーティリティー

### RICOH Eco Friendly Print UX

日常の印刷業務で発生するムダを削減し、省エネ・省資源と印刷業務の効率化を実現。印刷イメージを確認しながら編集でき、また両面や集約などによる用紙削減率を可視化することで印刷コストの削減を図ることが可能です。

[リコーのホームページで無償公開中] ホーム>商品>ソフトウェア>ユーティリティ

### Ridoc Ez Installer NX

プリンタードライバーなどのユーティリティー・ソフトウェアを、システム管理者の思い通りにインストールするためのインストールパッケージを作成できるツールです。

[リコーのホームページで無償公開中] ホーム>商品>ソフトウェア>ユーティリティ

### Ridoc IO OperationServer Pro (別売)

出力機器の一元管理、多彩なログ収集・集計によるTCO削減とセキュリティ対策を同時に実現し、効率的なIT管理業務をサポートするソフトウェアです。

### Ridoc IO Device Manager Accounting (別売)/Ridoc IO Device Manager Lite

ネットワーク上の複合機やプリンターの運用管理を実現するソフトウェアです。サーバー不要のスケジュール型カウンター集計機能も搭載。機器に保存されているユーザーごとのカウンター値を収集し、集計します。

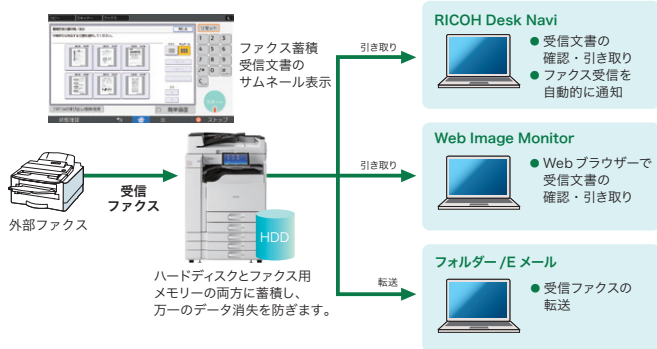
※Ridoc IO Device Manager Accountingはお客様の利用環境によって、追加のデバイスライセンスが必要となる場合があります。また、無償でご利用いただけるRidoc IO Device Manager Liteでは、一部の機能が利用できない場合があります。詳しくは、販売担当者にご確認ください。

[リコーのホームページで無償公開中] ホーム>商品>ソフトウェア>機器・ログ管理

# Fax 充実した機能が、円滑なコミュニケーションをサポート。

## サーバー不要のペーパーレスファクス受信

受信ファクスを紙出力することなく本体のハードディスクに蓄積、またはパソコンへの転送が可能。蓄積したファクス文書は操作画面上にサムネイル表示し、必要に応じて印刷できます。



### ●パソコン上で蓄積受信文書の確認/引き取りが可能

WebブラウザやRICOH Desk Navi (別売)により、パソコン上で画像確認やデータ引き取りが可能です。

### ●受信文書の印刷禁止ON/OFF切り替えも簡単

受信したファクス文書は、印刷の有無を操作画面上で簡単に切り替えられます。例えば、不在時に印刷禁止に設定すれば、セキュリティ対策にもなります。

### ●受信ファクスの転送も可能

受信した文書をあらかじめ登録した相手先(転送先)へ転送できます。また、発信元名称、発信元ファクス番号などに応じて転送先を区別\*可能です。さらに転送先も、ファクス、Eメール、フォルダーから選べます。

\* 特定相手先250件。  
※蓄積できる受信枚数はA4で約320枚です。オプションのFAXメモリーの装着により約4,800枚となります。(A4 ITU-T NO.1チャート ふつう字) ※ドキュメントボックスの引き取りは、時間がかかる場合があります。 ※ファクス受信文書の蓄積は最大800文書です。

## 送信文書のバックアップ機能

ファクス送信と同時に、送信文書をパソコンのフォルダーに電子化して保存可能。ファイル名には、送信結果、宛先名、日付、ログインユーザー名またはユーザーコードの情報がつけられます。

## 送信前プレビュー機能

送信の前に文書内容を操作パネル上にプレビュー表示することが可能です。原稿の読み取り方(タテ・ヨコなど)が正しく行なわれたか確認してから送信できます。



## A2サイズも等倍で楽々ファクス送受信

A2サイズの原稿まで送受信可能。A2サイズの図面も等倍のまま送受信ができるため、線や文字も鮮明です。また、縮小コピーをしてからファクス送信するといった作業が不要となり、用紙の削減と仕事の効率アップに貢献します。

※ imagio Neo W400/MP W4000/W4001シリーズ/RICOH MP W4002 SPF 同士の場合。  
imagio MF 3540W/3580Wシリーズと送受信する場合は、サービス実施店におたずねください。

## 見やすく操作しやすい宛先表

アドレス帳に登録できる宛先数2,000件、1グループに登録できる宛先数最大500件\*1、メモリー送信の最大宛先数は2,000件\*1など、大量のファクス送信を効率化する機能も充実しています。また、「やさしくファクス」\*2では、アド



レス帳の読みがな(あいうえお順)で並び替えができるなど、より便利にお使いいただけるインターフェースもご用意しています。

\*1 グループ登録:最大100グループ、同報送信できる宛先数最大500件。 \*2 一部の機能には対応していません。

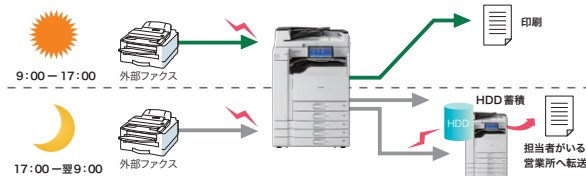
## ペーパーレス PC FAX 機能

簡単操作でパソコンから直接ファクス送信できるため、作業効率のアップとペーパーレス化が可能です。また、画像の劣化も最小限に抑えられます。本体の操作画面と同様に、宛先繰り返し入力、送信前の設定確認、ファクス番号の直接入力制限といったセキュリティ機能で、誤送信を抑止できます。

※Windows® 8.1、Windows® 10、Windows Server™ 2012、Windows Server™ 2012 R2、Windows Server™ 2016に対応。

## ファクス受信文書出力切替タイマー

勤務時間内は印刷、夜間は別の場所に転送するなど、受信時間に応じてファクス文書の印刷/転送/蓄積の切り替えが可能です。



## アドレス帳の集中管理機能

1台の複合機\*1が所有するアドレス帳を最大10台までの管理対象複合機\*2に複製し利用できます。機器管理者のメンテナンス負荷を軽減できます。



\*1 管理対象複合機が搭載する機能(ファクス、スキャナー、プリンター)を搭載している必要があります。  
\*2 アドレス帳の集中管理機能を搭載している必要があります。  
※管理機がモノクロ複合機の場合、カラー複合機は管理対象機として利用できません。

## 充実のファクス基本機能

**【高画質】** ●①ふつう字 ②小さな字 ③微細字\*1 **【レスペーパー化】** ●A2ブック原稿送信 ●両面原稿送信 ●両面印刷 ●宛名差し込み **【操作性】** ●リダイヤル ●直接宛先入力 ●オンフックダイヤル ●送信文書変更/中止 ●不達文書再送信 ●宛先表見出し選択 ●宛先表並び順変更 ●クイック操作キー ●宛先履歴(10件) **【確実性】** ●発信元名称(表示用) ●発信元名称(印字用) ●発信元ファクス番号 ●自動誤り再送(ECM) ●送受信結果表示(最大200通信) ●ID送受信 ●代行受信 ●済スタンプ **【IPファクス】** ●IP-ファクス(ITU-T T.38勧告準拠)\*2 ●NGN対応(ITU-T T.38勧告準拠)\*3 **【インターネットファクス】** ●W-NET FAX(ITU-T T.37勧告準拠) ●ダイレクトSMTP **【その他の便利機能】** ●回転送信 ●メモリー送信 ●時刻指定送信 ●封筒受信 ●定型文印字 ●送信者名印字 ●蓄積文書指定送信 ●Fコード通信機能 ●Fコード親展ボックス ●Fコード掲示板ボックス ●Fコード中継ボックス ●印刷終了ブザー ●しおり機能 ●センターマーク印字 ●受信時刻印字 ●発信元名称選択(10件) ●回転レシーブ ●ジャストサイズ受信 ●記録分割/縮小 ●受信側縮小 ●受信印刷部数設定 ●迷惑ファクス防止 ●相手先別メモリー転送 ●相手先別受信印刷部数設定 ●相手先別両面印刷 ●相手先別封筒受信 ●デュアルアクセス ●ダイヤルイン機能 ●自動電源受信機能 ●各種リスト/レポート印刷 ●ユーザーコード ●利用者制限 ●TEL/ファクス自動切替 ●TEL/ファクスリモート切替 ●留守番電話接続 ●マルチポート\*4 ●ナンバー・ディスプレイ\*5 ●全文書転送 ●同報送信 標準500宛先 ●Mail to Print

\*1 FAXメモリーが必要です。 \*2 SIP、JT-H.323V2対応。 \*3 SIPのみ対応。送・受信機ともに日本電信電話株式会社との契約(有料)が必要です。 \*4 増設G3ユニットが必要です。 \*5 日本電信電話株式会社、KDDI株式会社、ソフトバンク株式会社との契約(有料)が必要です。

# Security

確かなセキュリティ。オフィスの信頼性を高める、もうひとつの高性能を搭載。

## ハイレベルなユーザー認証

8桁までの数字を使ったユーザーコードによる認証に加え、ログインユーザー名とパスワードを使ったユーザー認証システムを搭載。よりハイレベルな個人識別が行なえるようになりました。また、ネットワークで接続されているWindows®のドメインコントローラーやLDAPサーバーとの連携により、既存の認証システムによる個人認証が可能です。

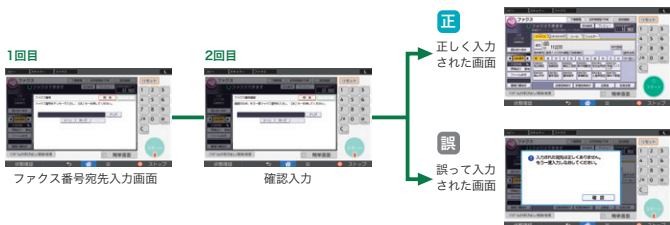


## 安心のファクスセキュリティ (FASEC 1に適合)

番号の押し間違いを抑止する「宛先繰り返し入力機能」や宛先設定ミスを抑止する「設定確認機能」など、多数のセキュリティ機能を搭載しています。※FASECとは、情報通信ネットワーク産業協会 (CIAJ) がファクシミリ通信のセキュリティ向上を目指して制定したガイドラインの呼称です。

### ●番号の押し間違いを抑止する宛先繰り返し入力\*1

テンキーからファクス番号を直接入力して送信する際、確認のために同じ番号を複数回入力するように設定可能。押し間違いによる誤送信を抑止します。



### ●わかりやすく、送信ミスを防ぐ設定確認機能\*2

送信前に宛先の番号や件数などを画面上で確認可能。宛先設定ミスなどによる誤送信を未然に防ぐことができます。

### ●入力ミスによる誤送信を防ぐ宛先利用制限機能

直接入力を制限し、宛先表に登録された宛先だけを送信先にすることができます。ファクス番号の入力ミスによる誤送信や不正利用の抑止に有効です。

### ●同報送信禁止機能\*1

\*1 カスタマーエンジニアによる設定となります。  
\*2 カスタマーエンジニアによる設定により、送信前に強制的に表示させることも可能です。

## かんたんカード認証

非接触ICカード「FeliCa」\*1「MIFARE」\*2を用いた個人認証が可能です。また機器の利用をICカードで簡単に制限でき情報漏えいリスクを軽減します。

\*1 FeliCaは、「FeliCa/FeliCa Lite」のIDmのみに対応。その他の汎用領域を利用する設定はできません。  
\*2 MIFAREは、「MIFARE Classic」「MIFARE Ultralight」のUIDのみに対応。その他の汎用領域を利用する設定はできません。  
※個人認証デバイス内蔵キット タイプM30が必要です。 ※本機能と他の認証システム、認証機能との併用はできません。 ※利用できる認証先はベーシック認証のみです。 ※複数台のオンデマンド印刷は対応していません。

## リコー 個人認証システム AE2 (オプション)

非接触ICカード「FeliCa」「MIFARE」「eLWise」を用いた個人認証が可能です。ICカードの汎用領域の情報で認証したり、Windows® Active Directory®やLDAPと連携することができます。また、オンデマンド印刷に標準対応し、印刷物の取り違えや取り忘れを抑止でき、セキュリティの向上に貢献します。ユーザーごとに使える機能、権限を設定でき、TCOの削減効果も期待できます。



※個人認証デバイス内蔵キット タイプM30が必要です。  
※RPCSドライバー、PS3ドライバー使用時に対応。

## HDD 残存データ消去/HDD 暗号化機能を標準搭載

コピー、スキャナーによる原稿読み取り、パソコンからの出力などによるHDDの残存データやユーザーデータを上書き消去 (逐次消去/一括消去) が可能。またアドレス帳データ、認証情報、蓄積文書などは、暗号化してからデータ保存し、情報セキュリティをより一層高めめます。

## さらに、きめ細やかなセキュリティ機能を満載

●不正コピー抑止/不正コピーガード ●機能利用制限 ●利用量制限 ●強制セキュリティ印字 ●機密管理ナンバリング ●ネットワークポート ON/OFF ●文書アクセス制限 ●印刷可能IPアドレス制限 ●パスワード暗号化 (ドライバー暗号鍵) ●配信制限 (宛先) ●IEEE802.1x 認証対応 ●SSL/TLS 暗号化通信 ●AES256bit/SHA-2の暗号化方式に対応 ●IPsec ●S/MIME

# Ecology

目指したのは人にはもちろん、地球にやさしい製品づくり。  
優れた環境性能を、あなたのオフィスへ。

## インフォメーション画面

利用者や複合機ごとの総印刷ページ数、両面利用率、集約利用率、用紙削減率といったeco指数や管理者からの任意のメッセージを操作パネル上に表示可能。使用状況を可視化することで、環境負荷低減を促進します。



※複数台の機器を集計した数値の表示はできません。

## さまざまな環境基準に適合

- 環境影響化学物質の削減 (RoHS指令に適合)
- 「国際エネルギー省プログラム」の基準に適合\*
- グリーン購入法適合商品
- 「エコマーク」の複写機基準に適合



エコマーク商品  
省エネ・3R 設計  
株式会社リコー

\* RICOH MP W4002 SP/SPF のみ。RICOH MP W4002 PN は基準対象外。

## リモート電源オフ機能

自席からWeb Image Monitorなどの管理ツールで機器の主電源を切ることができます。離れた場所に設置している機器まで行くことなくシャットダウンできるため、電源オフ作業の手間を削減します。

## サステナブルプロダクツ認定

「地球にやさしい (環境配慮)」と「人にやさしい (使いやすさ、快適性、CSR)」という視点でリコーの製品・サービスを自社独自の指標に基づき評価・改善する「リコーサステナブルプロダクツプログラム」において、「サステナブルプロダクツ」ランクに適合しています。

※詳細はホームページをご覧ください。  
ホーム>サステナビリティ>環境経営>製品への取り組み>リコーサステナブルプロダクツプログラム

基本仕様/コピー機能

Table with specifications for basic features and copy functions, including form, capacity, paper size, resolution, and speed.

\*1 光沢のある物体の場合、出力物に発生する場合があります。\*2 使用条件によっては正しく印刷できない場合があります。用紙はコピー推奨紙をお使いください。\*3 ③ ④ ⑤ ⑥ ⑦ ⑧ ⑨ ⑩ ⑪ ⑫ ⑬ ⑭ ⑮ ⑯ ⑰ ⑱ ⑲ ⑳ ㉑ ㉒ ㉓ ㉔ ㉕ ㉖ ㉗ ㉘ ㉙ ㉚ ㉛ ㉜ ㉝ ㉞ ㉟ ㊱ ㊲ ㊳ ㊴ ㊵ ㊶ ㊷ ㊸ ㊹ ㊺ ㊻ ㊼ ㊽ ㊾ ㊿

プリンター機能

Table with specifications for printer functions, including form, resolution, and supported OS.

\*1 データ処理終了から排出されたまでの時間。A4ヨコ、等倍、本体裏紙、開内排紙の場合。\*2 IPv4/IPv6対応。IPv6はネットワークやオペレーティングシステムの環境によってはご利用できない場合があります。\*3 USB、SDカード、は各対応機能全ての動作を保障するものではありません。\*4 RICOH MP W4002 SP/W4002 SPFまたはプリンター/スキャナーユニット タイプM30装着時。

スキャナー機能

Table with specifications for scanner functions, including form, resolution, and supported OS.

\*1 A4ヨコ、200dpi時。\*2 USB、SDカードは各対応機能全ての動作を保障するものではありません。\*3 読み取り原稿サイズにより、最大読み取り解像度が変わります。\*4 RICOH MP W4002 SP/W4002 SPFまたはプリンター/スキャナーユニット タイプM30装着時。

ファクス機能

Table with specifications for fax functions, including dialing method, memory, and resolution.

\*1 FAXメモリー タイプM19が必要。\*2 A4、700文字程度の原稿を標準画質(8x3.85mm/mm)で送った時の速さです。ただし、画像情報だけの通信速度で、通信開始の時間は含まれておりません。実際の通信時間は、原稿の内容、相手機種、接続状況により異なります。\*3 RICOH MP W4002 SPFで利用可能。

W-NET FAX機能

Table with specifications for W-NET FAX functions, including connection, transmission, and resolution.

\*1 ネットワークやオペレーティングシステムの環境によってはご利用いただけない場合があります。\*2 FAXメモリー タイプM19が必要。\*3 フルモード時。\*4 RICOH MP W4002 SPFで利用可能。

IP-ファクス機

Table with specifications for IP-fax functions, including interface, resolution, and supported OS.

\*1 FAXメモリー タイプM19が必要。\*2 RICOH MP W4002 SPFで利用可能。

本体標準価格(消費税別)

Table showing standard prices for RICOH MP W4002 PN, SP, and SPF models.

本体標準価格は、感光体は含まれません。\*2 下取機の引き取りについては別途料金が必要。価格表をご参照ください。\*3 パソコン1台分のドライバー/ソフトウェア/インストール、操作指導を含みます。\*4 パソコン2台目以降の価格は別途価格表をご参照ください。\*5 スキャナー関連ソフトおよびユーザー認証機能の設置は別途料金が必要。価格表をご参照ください。

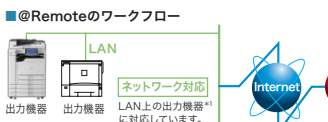
① 国内外で流通する偽造貨幣、未使用の郵便切手/郵便ハガキ、政府発行の印紙/証券類などをコピーすることは、法律で禁止されています。② 著作権の全部または一部につき、著作権者の承諾なく複製転写をなす事は著作権法上著作権が制限される場合を除き、禁じられています。ご注意ください。

RICOHは環境保全を経営の優先課題のひとつと考え、リサイクル活動を推進しています。本製品は、新品と同一の当社品質基準をクリアした、リサイクルパーツが使用されていることがあります。

この印刷物に掲載の全商品の価格および料金は、消費税は含まれておりません。ご購入の際は消費税別途申し受けますので、ご了承ください。

出力機器のリモート管理サービス「@Remote」

@Remoteとは、ネットワーク上の出力機器をより「快適」かつ「安心」してお客様にご利用いただくためのLAN/ブロードバンド環境に対応した新しいリモートサービスです。リアルタイムに品質・稼働情報をキャッチすることで、的確&スピーディーなサービスを実現します。



- \*1 @Remote対応のデジタル複合機、レーザープリンター。\*2 RTCは、リユース可能なリモートセンターの略です。\*3 本機には@Remote通信機能が標準装備されています。\*4 @Remoteの詳しい内容につきましては、販売担当者またはカスタマーエンジニアにご確認ください。

※他機種でご利用されている共通のオプションは、本機に基き出ない場合があります。詳しくは、販売担当者にご確認ください。※用紙種類によっては、正しく給紙や印刷できない場合があります。特に、紙入りがはかばかしく給紙すると、給紙送り防止用の粉が給紙ローラーに付着し、給紙できなくなる場合があります。\*5 万が一、本体のハードディスクに不具合が発生した場合、蓄積されたデータや登録したアドレス帳のデータが消失することがあります。(本体のハードディスクに長期保管する場合、Web Image Monitorでバックアップを取りおこなってください。またアドレス帳に関してはRidoc IO Device Manager Accounting/Ridoc IO Device Manager Liteでバックアップをとることをおすすめします。RICOH e-Sharing サービスの場合、別売のRICOH e-Sharing サービス用外付けHDDに定期的バックアップを行ってください。機器の返却/廃棄を伴う際、ハードディスク等に記録されたデータはHDD残存データ消去機能および全設定初期化機能を利用して消去することを推奨します。データの消失および漏洩による直接、間接の損害については、当社は一切の責任を負いませんので、あらかじめご了承ください。※本機およびオプションの稼働中に、電源を切ったり、メディアを抜いたりすると、データが破損する場合があります。\*6 データ破損に関する損害については、当社は一切の責任を負いませんので、あらかじめご了承ください。\*7 HDD暗号化機能を利用する場合、暗号鍵を紛失するとデータが復旧できなくなります。運用後にHDD暗号化機能を有効にすると、設定に時間がかかることがあります。設定時の設定をおすすめします。本機をインターネットに接続されたネットワーク環境でご利用になる場合は、必ずファイアウォールなどを設置し、セキュリティを確保した環境で運用してください。\*8 各種サービスの提供を受けられない場合があります。\*9 ファクシミリに使用できない場合(キャッシュホンなど)があります。\*10 ファクシミリで送られたものは、原稿と寸法が多少異なる場合があります。\*11 電話通話や地域などの条件により、お使にならない場合があります。\*12 留守番電話接続およびTEL/FAXリモート切替は接続する電話機の種類によって使用できないこともあります。\*13 本製品の故障、誤作動またはその他の不具合により送信、受信ができなかったために生じた直接、間接の損害については、当社は一切の責任を負いませんので、あらかじめご了承ください。\*14 本機は、販売担当者にご確認ください。\*15 製品の外部仕様などは、改良のため予告なく変更されている場合があります。\*16 製品の色は、印刷のため実際とは若干異なる場合があります。\*17 本カタログに記載されている価格表は本機に付属したものであるため使用できません。\*18 詳しい性能・仕様・動作条件・価格等については、販売担当者にご確認ください。\*19 Windows、Windows Vista、Windows Server、Excel、Internet Explorer、Active Directoryおよび、SharePointは、米国 Microsoft Corporationの米国およびその他の国における登録商標または商標です。\*20 Windowsの正式名称は、Microsoft Windows Operating Systemです。\*21 Bluetooth SIG, Inc.の米国およびその他の国における登録商標または商標です。\*22 Mac, Mac OS, OS X, iPad, iPhone,およびAirPrint, AirPrintロゴは、Apple Inc.の商標です。\*23 iOSの商標または登録商標。Ciscoの米国およびその他の国のライセンスに基づき使用されています。\*24 iPhoneの商標は、Apple Inc.の商標です。\*25 AndroidはGoogle Inc.の商標です。\*26 AutoCAD, Autodesk, Inc.の米国およびその他の国における登録商標です。\*27 Javaは、Oracle Corporation及びその子会社、関連会社米国及びその他の国における登録商標です。\*28 イーサネットは、富士ゼロックス(株)の登録商標です。\*29 FeiCalは、ソニー株式会社が開発した非接触ICカードの技術方式です。\*30 eLWISEは、エヌティティ・コミュニケーションズ株式会社の登録商標です。\*31 ナンバーディスプレイは東日本電信電話、西日本電信電話の登録商標です。\*32 IECIEは、The Institute of Electrical and Electronics Engineers, Inc.の商標です。\*33 その他、本カタログに記載の会社名および製品名・ロゴマークはそれぞれ各社の商標、商標または登録商標です。

安全にお使いいただくために... ●使用の前に「使用説明書」をよくお読みの上、正しくお使いください。●表示された正しい電源・電圧でお使いください。●水、湿気、濡気、ほこり、油煙等の多い場所での使用や設置はしないでください。●アース接続を行ってください。●故障や漏電の場合、感電するおそれがあります。

RICOH 株式会社 リコー 東京都大田区中馬込1-3-6 〒143-8555 imagine. change.

https://www.ricoh.co.jp/products/maker/ricoh/multi-function-printer

リコー製品に関するお問い合わせは下記のダイヤルで承っております。 120-892-111

●受付時間:平日(月~金)9時~17時(祝祭日、弊社休業日を除く) ※お問い合わせの内容は対応状況の確認と対応品質の向上のため、録音・記録をさせていただきます。 ※受付時間を含め、記載のサービス内容は予告なく変更になる場合があります。あらかじめご了承ください。 https://www.ricoh.co.jp/contact/ ■リコーにご提供いただいたお客様の個人情報取り扱い方針については、当社ホームページでご確認いただけます。

●お問い合わせ・ご用命は...

① 国内外で流通する偽造貨幣、未使用の郵便切手/郵便ハガキ、政府発行の印紙/証券類などをコピーすることは、法律で禁止されています。② 著作権の全部または一部につき、著作権者の承諾なく複製転写をなす事は著作権法上著作権が制限される場合を除き、禁じられています。ご注意ください。

# RICOH MP W4002 価格表

## モデル別価格一覧

### 〈基本モデルの構成〉

(消費税別)

機能	商品名	RICOH MP W4002 PN	RICOH MP W4002 SP	RICOH MP W4002 SPF
		2,410,000円	3,080,000円	3,340,000円
コピー	—	●	●	●
ファクス	—	—	—	●
プリンター/スキャナー	プリンター・スキャナーユニット タイプM30	OP	●	●
ドキュメントボックス/メモリーソート	—	●	●	●
両面*1	—	●	●	●
手差し	—	●	●	●
圧板	—	●	—	—
自動両面原稿送り (ARDF)	—	—	●	●
インナー 1ピン	インナー1ピントレイ BN6020	OP	OP	●
赤黒2色	imago 赤現像ユニット タイプ38	OP*2	●	●
W-NET FAX	—	—	—	●
IP-ファクス	—	—	—	●

●:標準装備 OP:オプションで対応 —:非対応

\*1 両面が可能な用紙サイズはA3~A5です。 \*2 プリンター出力にはプリンター・スキャナーユニット タイプM30が必要です。

※本体標準価格に感光体ユニットは含まれておりません。

### 〈モデル別標準価格〉

(消費税別)

機種	インナー1ピントレイ BN6020	プリンター・スキャナー ユニット タイプM30	imago 赤現像ユニット タイプ38	標準価格	搬入設置 指導料*
RICOH MP W4002 PN <品種コード>312446				2,410,000円	52,700円
RICOH MP W4002 SP <品種コード>312447		●	●	3,080,000円	67,300円
RICOH MP W4002 SPF <品種コード>312448	●	●	●	3,340,000円	79,100円

●:標準装備

\* 商品関連同梱ソフトの設置指導料は含まれません。

※本体標準価格に感光体ユニットは含まれておりません。 ※ユーザー認証機能の設置指導料は含まれません。別料金になります。

### 〈拡張時のユニット価格と設置料金〉

(消費税別)

商品名	品種コード	標準価格	設置指導料	
			A 料金	B 料金
増設 G3 ユニット タイプM30*1	311128	147,000円	14,800円	8,900円
プリンター・スキャナーユニット タイプM30*2	311126	273,000円	23,700円	17,800円

\*1 RICOH MP W4002 SPF にのみ最大2個まで装着できます。

\*2 パソコン1台分のドライバー/ユーティリティのインストール、操作指導を含みます。パソコン2台目以降は3,000円/台となります。設置指導料にはスキャナー関連同梱ソフトの設置指導料は含まれておりません。

※設置指導料は本体と同時設置の場合はB料金となります。本体納入後、オプションを取付ける場合は1オプションがA料金、他オプションはB料金となります。

### 〈プリンター / スキャナー関連同梱ソフト〉

使用説明書・ドライバー CD-ROM	使用説明書 (PDF版)	RPCSドライバー	TWAINドライバー
	RP-GL/2ドライバー	PS3ドライバー*	HDIドライバー
	PC FAXドライバー	宛先編集ツール	PC FAX 送付状エディター
			MFP アドレス帳取得ツール

\* Adobe 社製フォントで出力するためにはPS3カードタイプM30が必要です。

※CD-ROMはRICOH MP W4002シリーズ本体と同梱されています。

### 〈商品関連ソフト設置指導料〉

(消費税別)

商品名	設置指導料		内容
	A 料金	B 料金	
ネットワーク TWAIN ドライバー	13,800円	7,900円	パソコン1台の料金。パソコン2台目以降は3,000円/台となります。

※プリンター関連同梱ソフトの設置指導料はRICOH MP W4002 SP、RICOH MP W4002 SPF、プリンター・スキャナーユニット タイプM30の設置指導料に含まれます。

※設置指導料は本体と同時設置の場合はB料金となります。本体納入後、オプションを取付ける場合は1オプションがA料金、他オプションはB料金となります。

### 〈ユーザー認証設定料〉 ユーザー認証設定を実施する場合は以下の料金が必要になります。

(消費税別)

ユーザー認証設定料	設置指導料		主な設定内容
	A 料金	B 料金	
	35,800円	29,900円	管理者設定、認証方法の設定、オートログアウト時間設定、メニュープロテクト設定、ネットワークのセキュリティ強化設定、セキュリティ強化設定

※お客様環境の調査および導入環境調査シートの作成は、別料金となります。詳細は、販売担当にご確認ください。

※設置指導料は本体と同時設置の場合はB料金となります。本体納入後、オプションを取付ける場合は1オプションがA料金、他オプションはB料金となります。

# 保守料金

RICOH MP W4002 シリーズをご導入いただきますと、より快適にお使いいただくために、以下のような保守サービスをご用意しております。保守サービスとして、パフォーマンス契約とスポット保守契約のいずれかをお選びいただけます。

## ■パフォーマンス契約をお選びいただけますと

### 1. 「パフォーマンス」を実施いたします。

「パフォーマンス」とは、

- ①カスタマーエンジニアを派遣して、本製品を安定した状態でお使いいただくための定期保守サービス（点検・調整）を実施いたします。また、万が一の故障時にはお客様のご要請に応じて修理いたします。
- ②パフォーマンス契約期間中は、感光体ユニットをお貸しします。

### 2. 「パフォーマンスチャージ」を申し受けます。

リコーはパフォーマンスの対価として、「パフォーマンスチャージ」を申し受けます。パフォーマンスチャージは、カウンター数値により算出されます。

※パフォーマンスチャージの請求は、1ヶ月単位となります。

※実際のご請求金額は、テスト、不良出力の控除として、月間ご使用カウンターの1%引きのカウンタ数で計算します。

★契約有効期間は5年間で、5年経過後は1年単位で自動更新させていただきます。6年目はパフォーマンスチャージを8%アップします。7年目以降はパフォーマンスチャージを12%アップします。

★お客様のご要請により故障の原因を調査した結果、本製品および同梱ソフト以外に原因があると判明した場合は、その調査に要した費用を別途請求させていただきます場合があります。

★トナーはお客様の負担となります。

### < RICOH MP W4002 シリーズのパフォーマンスチャージ > (消費税別)

請求単位(1ヶ月あたり)	料金	備考
基本料金 (200 カウント分を含みます)	2,000 円	サービス実施店の営業時間外、遠距離での対応は別途追加料金を申し受けることがあります。
201 カウントから 500 カウントまでの使用 1 カウントにつき	8.0 円	
501 カウントから 1,000 カウントまでの使用 1 カウントにつき	7.5 円	
1,001 カウント以上、使用 1 カウントにつき	7.0 円	

※カウンターは出力（コピー・ファクス・プリンター等の出力を含む）1面ごとにA2判は2カウント、その他のサイズは1カウント進みます。2色モード時も同様です。

※両面出力は、1両面出力ごとに2カウント進みます。

※オプションの種類によっては別途追加料金を申し受けます。

※詳しくは販売担当者またはカスタマーエンジニアにご確認ください。

### 3. 「リモートサービス」を提供いたします。

リコーでは、より良好な状態で複写機をお使いいただくため、インターネット環境もしくは公衆回線を利用して遠隔定期診断を可能にした保守システムをご用意させていただいております。

※環境によっては対応できないメニューもございます。詳しい内容につきましては、販売担当者にご確認ください。

## ■スポット保守契約をお選びいただけますと——お客様のご要請に応じて、点検・修理・調整、感光体ユニット・部品の供給・交換を有償で行なう保守サービスです。

### 1. 契約時に感光体ユニット、トナーをお買い上げいただけます。

感光体は、交換のつど代金を申し受けます。

感光体は、1本使用します。 150,000 円 / 1本 (消費税別)

トナーは、お客様のご使用状況に応じお買い上げいただけます。

### 2. お客様のご要請に応じて、機械の修理または感光体ユニット、部品を交換します。

#### (1) 基本料金と技術料金 (消費税別)

	基本料金	技術料金	備考
保証期間内	無償対応	無償対応	片道 30km を超える場合や船舶、航空機を利用する場合は、別途料金を追加。営業時間外の保守については、販売担当者もしくはカスタマーエンジニアにご相談ください。
保証期間外	15,000 円 / 訪問	7,000 円 / 30分	

#### (2) 部品は、交換のつど代金を申し受けます。

部品価格につきましては、カスタマーエンジニアにご確認ください。

※保守料金の詳しい内容につきましては、販売担当者またはカスタマーエンジニアにご確認ください。 ※保守サービスのために必要な補修用性能部品の保有期間は本製品の製造中止後、7年間です。

## ■使用済製品 回収料金・処理料金 (消費税別)

区分	本体重量	代表的な商品	回収料金	処理料金
I	～ 20kg未未満	パーソナル複写機、小型ファクシミリ、小型プリンター、パソコン、プロジェクター 等	7,000 円 / 台	3,000 円 / 台
II	20kg以上 40kg未未満	レーザーファクシミリ、レーザープリンター 等	11,000 円 / 台	4,000 円 / 台
III	40kg以上 100kg未未満	中型複写機、カラーレーザープリンター、デジタル印刷機、湿式ジヤソ機 等	17,000 円 / 台	8,000 円 / 台
IV	100kg以上 140kg未未満		22,000 円 / 台	11,000 円 / 台
V	140kg以上 300kg未未満	大型複写機 (高速 / 広幅 / カラー機)、大型プリンター 等	36,000 円 / 台	21,000 円 / 台
VI	300kg以上 500kg未未満		84,000 円 / 台	35,000 円 / 台
VII	500kg以上		140,000 円 / 台	65,000 円 / 台

※対象となる使用済製品は、リコーブランド製品です。詳細は、販売担当者にお問い合わせください。 ※回収料金はお客様からグリーンセンターまでの搬出・運搬料金です。 ※処理料金は分別・分解等の料金です。 ※ディスプレイ、プリンター、スキャナーはパソコン本体と別料金になります。

※製品の外観・仕様などは、改良のため予告なく変更させていただく場合があります。 ※この印刷物に記載されている商品は国内仕様のため海外では使用できません。 ※Adobe, Adobe PDFは、Adobe Systems Incorporated (ドビシステムズ社) の米国ならびに他の国における商標または登録商標です。 ※本価格表に記載の会社名および製品名はそれぞれ各社の商号、商標または登録商標です。 ※詳しい性能・仕様・制約条件・価格等については、販売担当者にご確認ください。

**ご注意** ①国内外で流通する紙幣・貨幣、未使用の郵便切手・郵便ハガキ、政府発行の印紙・証券類などをコピーすることは、法律で禁止されています。  
②著作権の目的となっている書籍・音楽・絵画・版画・地図・映画・図画・写真などの著作物は、個人的にまたは、家庭内その他、これに準ずる限られた範囲内で使用するためにコピーする以外は禁じられています。

**安全にお使いいただくために...** ●ご使用前に「使用説明書」をよくお読みの上、正しくお使いください。 ●表示された正しい電源・電圧でお使いください。  
●水、湿気、湯気、ほこり、油煙等の多い場所での使用や設置はしないでください。 ●アース接続を行なってください。故障や漏電の場合、感電するおそれがあります。

この印刷物に掲載の全商品の価格および料金には、消費税は含まれておりません。ご購入の際は消費税を別途申し受けますので、ご了承願います。

リコー製品に関するお問い合わせは下記のダイヤルで承っております。

リコーテクニカルコールセンター **0120-892-111**

●受付時間：平日(月～金)9時～17時(祝祭日、弊社休業日を除く)

※お問い合わせの内容は対応状況の確認と対応品質の向上のため、録音・記録をさせていただきます。

※受付時間を含め、記載のサービス内容は予告無く変更になる場合があります。あらかじめご了承ください。

<https://www.ricoh.co.jp/contact/>

■リコーにご提供いただいたお客様の個人情報の取り扱い方針については、当社ホームページでご確認いただけます。

このカタログの記載内容は、2025年10月現在のものです。

株式会社リコー

東京都大田区中馬込1-3-6 〒143-8555

# RICOH MP W4002 シリーズ 消耗品価格

〈消耗品〉

2025年10月現在（消費税別）

種類	名称	規格	販売単位	価格	換算価格	品種コード	
						T目	Y目
上質紙	マイペーパー	A 2	1 ケース (250×5 バック)	オープン価格*1	-	90-1314	-
		A 3	1 ケース (500×3 バック)	オープン価格*1	-	90-1300	-
		A 4	1 ケース (500×5 バック)	オープン価格*1	-	90-1301	-
		B 4	1 ケース (500×5 バック)	オープン価格*1	-	90-1302	-
		B 5	1 ケース (500×5 バック)	オープン価格*1	-	90-1304	-
再生紙	マイリサイクルペーパー 100	A 2	1 ケース (250×5 バック)	オープン価格*1	-	90-0378	-
		A 3	1 ケース (500×3 バック)	オープン価格*1	-	90-0381	-
		A 4	1 ケース (500×5 バック)	オープン価格*1	-	90-0382	-
		B 4	1 ケース (500×5 バック)	オープン価格*1	-	90-0383	-
		B 5	1 ケース (500×5 バック)	オープン価格*1	-	90-0384	-
ケラフィ ョン	リコピーPPC用紙タイプSA (ハクリ紙) 20面*2	A 4	1 バック (100 枚入り)	4,600 円	46.00 円	63-2314	
	imagio トナー タイプ 29 W ブラック	425 g	1 本 (約 12,000 ページ分*3)	8,160 円	0.68 円	63-6433	
	imagio トナー タイプ 3 レッド	60 g	1 本 (約 1,100 ページ分*3)	3,700 円	3.36 円	63-9315	
	RICOH ステープラー針 タイプ V*4	5000 針	1 箱 (5000 針 ×3 個)	4,800 円	0.32 円	31-5695	
	RICOH ステープラー針 タイプ W*5	2000 針	1 箱 (2000 針 ×4 個)	3,200 円	0.40 円	31-5696	
	ステープラーカートリッジ タイプ V*6	カートリッジ	1 個 (5000 針セット済み)	2,400 円	-	31-9167	
	ステープラーカートリッジ タイプ W*7	カートリッジ	1 個 (2000 針セット済み)	2,400 円	-	31-9168	
	リファクス スタンプカートリッジ タイプ 1	4 個入り	1 箱	1,500 円	-	33-9677	
	RICOH タッチパネル抗菌フィルム タイプ A*8	-	1 枚	3,000 円	-	440106	

\*1 価格につきましては販売担当者にご確認ください。 \*2 手差しでご使用ください。 \*3 A4 6%チャートを目安としています。 \*4 SR4130用の詰め替え針です。カートリッジは含まれておりません。 \*5 SR4130中と同じ用の詰め替え針です。カートリッジは含まれておりません。 \*6 SR4130用カートリッジです。フィニッシャー本体には、1カートリッジ分が装着されています。 \*7 SR4130中と同じ用カートリッジです。フィニッシャー本体には2カートリッジ分が装着されています。 \*8 操作部 (MultiLink-Panel) に貼り付け可能な抗菌タイプのフィルムです。

# RICOH MP W4002 シリーズ オプション価格

## 〈内部オプション〉

(消費税別)

対象機能						商品名	品種コード	標準価格	設置調整料		内容
コピー	ファクス	IP-ファクス	W-NET FAX	プリンター	スキャナー				A 料金	B 料金	
	●	●	●			FAXメモリー タイプ M19	312912	80,000 円	6,900 円	1,000 円	ファクスの SAF メモリーを 60MB に拡張 (A4 標準原稿 約 4,800 枚蓄積)。ファクス 400dpi 用メモリー。「微細字」での送受信が可能。
●					●	拡張データ変換ボード タイプ M19	312916	50,000 円	7,900 円	2,000 円	ドキュメントボックスに蓄積したコピーとプリンターのデータをパソコンで引き取る際に必要です。プリンター・スキャナーユニットを装着または標準装備したモデルで利用できます。
					●	OCR 変換モジュール タイプ M13	315747	50,000 円	7,900 円	2,000 円	スキャナー機能で透明テキスト付 PDF の生成を可能にするカードです。
				●		拡張 USB ボード タイプ M19*	312935	7,000 円	7,900 円	2,000 円	USB2.0 (B タイプ) のインターフェースボードです。USB 接続による出力に必要です。
				●		拡張 USB プリントサーバー タイプ M19A*	311203	20,000 円	7,900 円	2,000 円	ネットワークポートを 2 つに増設するためのインターフェースボードです。増設したネットワークポートはプリンター機能のみ対応です。
				●	●	外付け増設インターフェースボックス タイプ M37	313334	215,000 円	14,800 円	8,900 円	ネットワークポートを 3 つに増設するための外付けインターフェースボックスです。増設したネットワークポートはプリンター、スキャナー機能が利用可能です。本体とは別に電源が必要です。
●				●		imago 赤現像ユニット タイプ 38	315547	80,000 円	11,900 円	6,000 円	赤黒 2 色コピーまたは、赤黒プリンター(RPCS・RP-GL/2 時)として使用可能。RICOH MP W4002 SP/W4002 SPF には標準搭載しています。

\* いずれか1つ装着可能です。  
 ※設置調整料は本体と同時設置の場合はB料金となります。本体納入後、オプションを取付ける場合は1オプションがA料金、他オプションはB料金となります。

## 〈無線 LAN 対応推奨品〉

拡張無線 LAN ボードタイプ M19 販売終了に伴い、サイレックス・テクノロジー社製 BR-500AC が無線 LAN 対応のリコー推奨機器になります。詳細はサイレックス・テクノロジー社のホームページ、または販売担当者にお問い合わせください。

商品名	メーカー	標準価格	商品概要
BR-500AC	サイレックス・テクノロジー株式会社	23,000 円	有線 LAN 機器を簡単に無線化できる無線 LAN ブリッジ (子機) です。IEEE 802.11a/b/g/n/ac に準拠。WPA3/WPA2 や IEEE 802.1X 認証対応。

※本製品は外付けタイプとなります。本体とは別途電源が必要です。  
 ※本製品を接続すると有線 LAN は利用できません。  
 サイレックス・テクノロジー社ホームページ URL : <https://www.silex.jp/products/bridge/list/br500ac>

## 〈プリンター接続オプション〉

(消費税別)

商品名	品種コード	標準価格	設置調整料		内容
			A 料金	B 料金	
PS3カード タイプ M30	311127	145,000 円	6,900 円	1,000 円	Adobe 社製フォントを「PostScript® 3™エミュレーション」「PDF Direct エミュレーション」に置き換えなしで出力できます。

※設置調整料は本体と同時設置の場合はB料金となります。本体納入後、オプションを取付ける場合は1オプションがA料金、他オプションはB料金となります。

## 〈インターフェースケーブル〉

(消費税別)

商品名	品種コード	標準価格	内容
インターフェースケーブル タイプ 4BH	515454	7,500 円	PC98シリーズ、各社 DOS/V 機 (双方向通信対応ケーブル) です。本体側: ハーフピッチ、パソコン側: フルピッチのパラレルインターフェースケーブル (2.5m) です。
USB2.0 プリンターケーブル	509600	1,500 円	4pin A-TYPE 4pin B-TYPE の USB2.0 ケーブル (2.5m) です。スキャナーは使用できません。
スキャナーケーブル タイプ TX	316354	5,000 円	パソコンとダイレクト接続するための 10BASE-T クロスケーブルです。
リコー USB2.0 ケーブル タイプ ミニ B	315134	2,500 円	A コネクタ オス・ミニ B コネクタ (5pin) の USB ケーブル。リコー 個人認証 IC カード R/W タイプ R1A 接続時に使用します。

## 〈ドキュメント配信・文書管理ソフト / 集計管理ソフト〉

(消費税別)

商品名	品種コード	標準価格	内容
Ridoc Smart Navigator V2	309665	350,000 円	ファクスデータ・スキャナーデータ・アプリケーションで作成したドキュメントを統合して管理、検索、活用できるドキュメント管理システムです。
RICOH Desk Navi 1 ライセンス	302677	19,800 円	文書の電子化と共有・共同作業をサポートする業務ポータルソフトウェアです。ファクスのペーパーレス化を支援し、テーマごとに情報を見やすく整理して業務効率アップを実現します。
Ridoc IO Operation Server Pro	302514	198,000 円	Web 環境で入出力機器の一元管理と機器導入時のスムーズな設定作業を実現し、効率的な IT 管理業務をサポート。出力機器の一元管理、多彩なログ収集・集計による TCO 削減とセキュリティ対策を同時に実現するソフトウェアです。
RICOH Device Manager Pro	302798	170,000 円	大規模環境下でも機器の稼働状況を把握し、一元管理を可能にする統合機器管理サーバーです。
Ridoc IO Device Manager Accounting	302658	68,000 円	機器を効率的に運用・管理できるソフトウェアです。サーバー不要で運用でき、設定したスケジュールで自動的にカウンター収集・集計が可能です。

※設置指導料および保守料が別途必要になります。詳細は販売担当者にご確認ください。

## 〈主な RICOH Embedded Software Architecture アプリケーション〉

(消費税別)

商品名	品種コード	標準価格	内容
RICOH カンタン文書活用 タイプ Z	311021	70,000 円	スキャンした紙文書をフォルダー・ファイル名を指定して保存可能に、紙文書の電子化・登録作業の操作性を向上するアプリケーションです。
RICOH カンタン文書活用 タイプ Z e.Typist パック (3ライセンス)	311023	28,000 円	「RICOH カンタン文書活用 タイプ Z」に追加すると紙文書のデータを OCR 処理し、Microsoft® Office 文書やテキスト付 PDF に変換できます。

※設置指導料および保守料が別途必要になります。各 RICOH Embedded Software Architecture アプリケーションの詳細については、販売担当者にご確認ください。

※ Microsoft は、米国 Microsoft Corporation の米国およびその他の国における登録商標または商標です。  
 ※ Adobe、Adobe PDF および PostScript は、Adobe Systems Incorporated (アドビ システムズ社) の米国ならびに他の国における商標または登録商標です。  
 ※ IEEE は、The Institute of Electrical and Electronics Engineers, Inc. の商標です。  
 ※ FelICa は、ソニー株式会社の登録商標です。  
 ※ FelICa は、ソニー株式会社が開発した非接触 IC カードの技術方式です。  
 ※ 本価格表に記載の会社名および製品名・ロゴマークはそれぞれ各社の商号、商標または登録商標です。



# RICOH MP W4002 シリーズ 主なオプション仕様

## 〈インナー 1 ビントレイ BN6020〉

収納可能サイズ	A2～A6タテ、B3～B6、17×22"～5½×8½"、不定形サイズ
収納可能枚数*	A3以下:100枚 A3を超えるサイズ:50枚
用紙紙厚	64～105g/m <sup>2</sup> (55～90kg)
大きさ(幅×奥×高)	トレイ部:595×545×80mm 排紙部:180×535×190mm
質量	トレイ部:1.7kg 排紙部:1.5kg

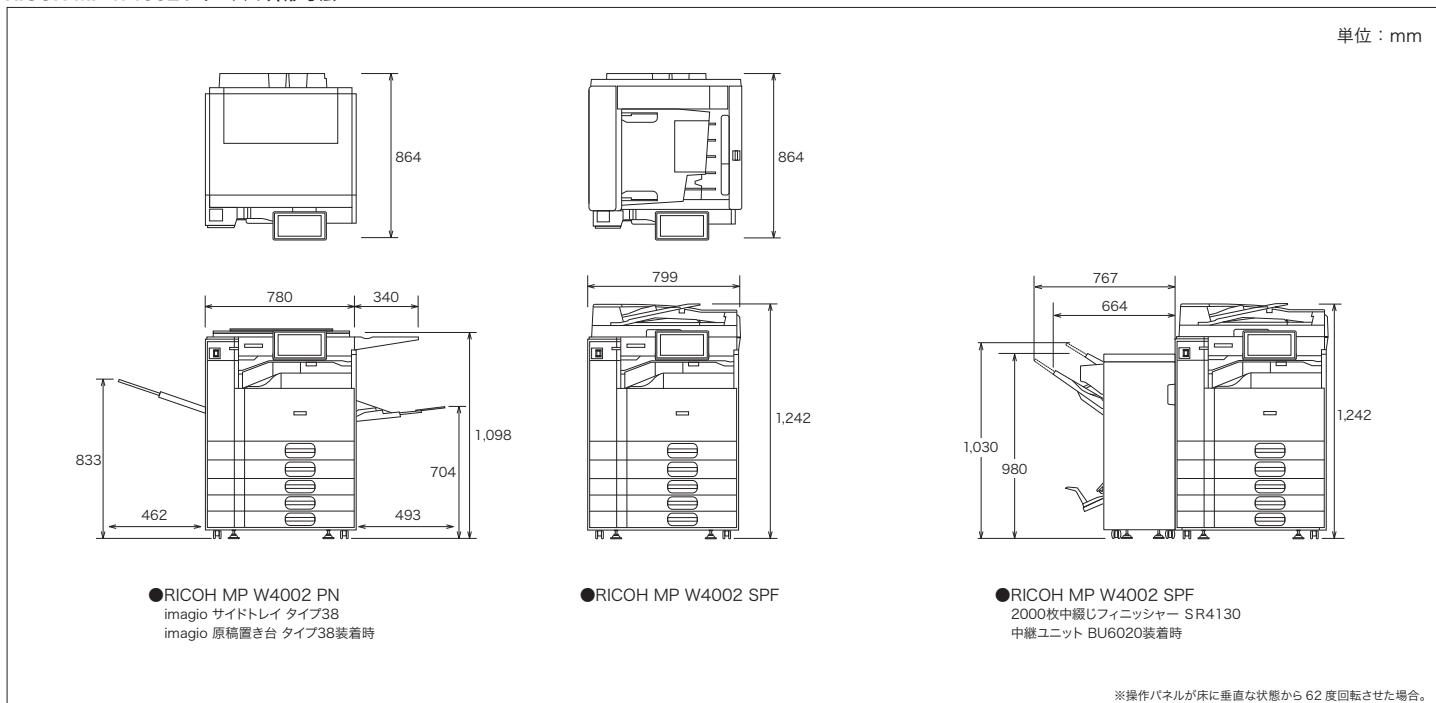
\* マイペーパーの場合。

## 〈2000 枚中綴じフィニッシャー SR4130〉

上トレイ	収納可能サイズ	A3～A5ヨコ、B4～B5、11×17"～5½×8½"
	収納可能枚数*	250枚(A4、8½×11"以下) 50枚(B4、8½×14"以上)
	用紙紙厚	52～157g/m <sup>2</sup> (45～135kg)
シフトトレイ	収納可能サイズ	A3～A5ヨコ、B4～B5、11×17"～5½×8½"
	収納可能枚数*	2,000 枚(A4ヨコ、8½×11"ヨコ) 1,000 枚(A3、A4タテ、B4、B5、11×17"～8½×11"タテ) 500 枚(A5ヨコ) 100 枚(5½×8½")
	用紙紙厚	52～157g/m <sup>2</sup> (45～135kg)
ステーブル	可能サイズ	A3、A4、B4、B5、11×17"～8½×11"
	可能枚数*	65枚、サイズ混載時65枚
	用紙紙厚	52～105g/m <sup>2</sup> (45～90kg)
	位置	手前、奥1カ所とじ、奥1カ所斜めとじ、2カ所とじ
中綴じトレイ	可能サイズ	A3、A4タテ、B4、B5タテ、11×17"～8½×11"タテ
	可能枚数*	20枚
	重ね二つ折り可能枚数*	5枚
	収納可能枚数*	2～5枚とじ…30部 6～10枚とじ…15部 11～15枚とじ…10部 16～20枚とじ…6部
	用紙紙厚	64～105g/m <sup>2</sup> (55～90kg)
パンチ	可能サイズ	A3～A5ヨコ、B4、B5、11×17"～5½×8½"タテ
	用紙紙厚	52～105g/m <sup>2</sup> (45～90kg)
	パンチ位置	2穴
最大消費電力	67W以下(電源は本体から供給)	
大きさ(幅×奥×高)	657×730×980mm(幅寸法は、トレイ含む)	
質量	61kg	

\* マイペーパーの場合。

## RICOH MP W4002 シリーズの外形寸法



# RICOH MP W4002 シリーズ オプション価格

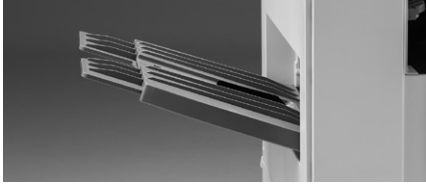
## 〈外部オプション〉 (消費税別)



インナー1ビントレイ BN6020  
標準価格 50,000円  
設置調整料 A 13,800円  
B 7,900円  
(品種コード) 311132  
本体内に1ビンを増設し、コピー、ドキュメントボックス、ファクス、プリンターの機能別仕分け先として使用できます。100枚スタック可能です。RICOH MP W4002 SPFには標準搭載。



imagio 原稿置き台 タイプ 38  
標準価格 15,000円  
(品種コード) 315550  
原稿などを置くことができます。



imagio サイドトレイ タイプ 38  
標準価格 10,000円  
(品種コード) 315551  
外付けの排紙トレイです。  
2000枚中綴じフィニッシャー SR4130との同時装着はできません。



imagio  
ハンドセット タイプ N10  
標準価格 10,000円  
設置調整料 A 6,900円  
B 1,000円  
(品種コード) 317492  
G3ファクス用のハンドセット。



テンキーデバイス タイプ M19  
標準価格 15,000円  
設置調整料 A 7,900円  
B 2,000円  
(品種コード) 311059  
外付けタイプのハードテンキーです。

テンキーデバイス取付けユニット タイプ M30  
標準価格 5,000円  
(品種コード) 311131  
テンキーデバイス タイプ M19の装着時に必要な置き台です。



2000枚中綴じフィニッシャー SR4130  
標準価格 525,000円  
設置調整料 A 7,900円  
B 2,000円  
(品種コード) 312971  
スタック枚数2,000枚(A4ヨコ)のフィニッシャー。65枚の4ポジションステープル、パンチや20枚の中とじステープルが可能。5枚までの重ね二つ折りができます。

中継ユニット BU6020  
標準価格 45,000円  
設置調整料 A 9,900円  
B 4,000円  
(品種コード) 311133  
フィニッシャーと本体トレイへの排紙を仕分けます。2000枚中綴じフィニッシャー SR4130装着時に必要です。

※用紙の積載、給紙、スタック枚数は、マイペーパー使用時。  
※設置調整料は、本体と同時設置の場合はB料金となります。本体納入後、オプションを取付ける場合は1オプションがA料金、他オプションはB料金となります。

## 〈出力管理 / 個人認証〉

(消費税別)

商品名	品種コード	標準価格	対応システム				内容
			リコー個人認証システム AE2	リコー カンタン私書箱プリント AE2	リコー個人認証システム	かんたんカード認証	
リコー 個人認証 AE2 タイプ F12 1 ライセンス*1	311435	100,000円	●				個人認証する際に必要となるアプリケーション。1台分のライセンスです。
リコー カンタン私書箱プリント AE2 タイプ F12 1 ライセンス*1	311437	58,000円		●			オンデマンド印刷を手軽に実現し、ミスプリントを削減するアプリケーション。1台分のライセンスです。
リコー IC カード拡張モジュール AE2 タイプ F12 1 ライセンス	311436	42,000円		●			リコー カンタン私書箱プリント AE2の専用オプションです。リコー個人認証 AE2相当に拡張するアプリケーション。1台分のライセンスです。
リコー 個人認証カード タイプ R1-16	312944	5,000円			●		個人認証する際に必要となる本体に装着するSDカードです。
個人認証デバイス内蔵キット タイプ M30*1	311130	47,000円	●			●	個人認証する際に必要となる本体に内蔵するIC カードリーダー / ライターです。ケーブル、リーダー / ライター、ICカードシールが同梱されています。
リコー 個人認証 IC カード R/W タイプ R1A-PC	317717	48,000円	●		●		ユーザーカード・管理者カード (IC カード)を発行する際に必要となるパソコンに接続するICカードリーダー / ライター。パソコンでユーザーカード (IC カード) 認証して本体機器の機能を使用する際にも必要となります。USB ケーブルは同梱です。
リコー 個人認証 IC カード R/W タイプ R1A*1	317716	47,000円			●		個人認証する際に必要となる本体に接続するICカードリーダー / ライター。接続にはリコー USB2.0 ケーブル タイプミニBが必要です。
リコー IC カード タイプ R1	315929	15,000円	●		●	●	ユーザーカード・管理者カードとして利用するICカード。10枚セットとなります。
リコー IC カード管理ソフト タイプ R1	315931	23,000円			●		ユーザーカード・管理者カード (ICカード)を発行・管理するために必要となるソフトウェアです。

\*1 いずれか1つ装着可能です。  
※設置調整料および保守料が別途必要になります。詳細は販売担当者にご確認ください。

## 〈その他のオプション〉

(消費税別)

商品名	品種コード	標準価格	設置指導料		内容
			A 料金	B 料金	
課金用インターフェースボード タイプ M12	317687	7,000円	9,900円	4,000円	コインラックを本体と接続するときに必要です。
リコー コインラック AD タイプ 1001	315057	487,000円	15,800円	9,900円	コピーサービスを無人でできるコピーの自動販売機です。10円、50円、100円、500円各硬貨と千円札が使用できます。装着には課金用インターフェースボード タイプ M12が必要です。
リコー コインラック AD タイプ 501	315056	298,000円	11,900円	6,000円	コピーサービスを無人でできるコピーの自動販売機です。10円、50円、100円、500円各硬貨が使用できます。装着には課金用インターフェースボード タイプ M12が必要です。

※設置指導料は、本体と同時設置の場合は B 料金となります。本体納入後、オプションを取付ける場合は 1 オプションが A 料金、他オプションは B 料金となります。  
※詳細は販売担当者にご確認ください。