

ご紹介資料

ビジネス  
アドバイザー  
サービス  
for RICOH

**RICOH**  
imagine. change.

## 大手企業の場合

専門部署が確立されている



人事



経理



労務



営業・現場

## 中小企業の場合

社長ひとりがすべてをこなす…

人事

経理

労務

営業  
現場



経営者

**中小企業では財務・労務などのバックオフィス分野に  
専門人材を投資することが難しく、一人で抱え込む経営者が多い**

中小企業向け、日本最大級のアドバイザーサービス  
かゆいところに手が届く30以上のコンテンツが使い放題

経営のお悩みを面談やアプリケーションでサポートします！



**RICOH**

×



株式会社エフアンドエム



- ✓ 何かと多忙で本業以外に手を掛けられない
- ✓ 税理士や社労士からのアドバイスが少ないと感じる
- ✓ 従業員のモチベーションが上がらない
- ✓ 公正公平な評価制度を作りたい
- ✓ 就業規則を今の時代に合ったものに直したい
- ✓ 助成金や補助金の取り漏れを防ぎたい

## 税理士や社会保険労務士との、本サービスの違い

### 税理士

税理士の専門分野は「税務」です。  
経理処理や決算書の作成が  
主な業務となります。



### 社会保険労務士

社会保険労務士の専門分野は  
入退社の手続きや  
給与計算の代行となります。



### ビジネスアドバイザリーサービス for RICOH

人事・労務・財務・ITなど  
バックオフィスのことなら  
すべて相談可能！



## 「資金繰り」や「人材不足」などの問題を解決するためには、 **労働生産性向上を意識したバックオフィス業務の改善が有効**

- 1 経費削減・売上アップでの利益改善
- 2 助成金・補助金による設備投資
- 3 良い人材の採用や育成、定着
- 4 デジタル化による働き方改革



### 労働生産性がアップすると？

- 業務効率アップによる利益増加
- 働きやすくなるため、従業員のモチベーション向上
- 従業員の定着率が向上し、人手不足が解消

## 1 営業利益

### 売上向上・コストダウン

資金繰り表作成や財務戦略を立案  
適切な方法で資金繰りが改善



## 2 キャッシュフロー

### 補助金の活用・優遇税制

補助金や助成金、優遇制度を  
漏れなく活用して、生産性が上がった



## 3 人件費

### 採用の拡充・人材育成

良い人材の採用、教育をおこない  
人が育ち定着した



## 4

### デジタル化

### ITサービスの活用によるデジタル化の推進

システムやサービス導入によってアナログ作業がなくなり、業務が自動  
化され、働き方改革ができた



**ビジネスアドバイザーサービス for RICOHは  
中小企業の労働生産性の向上をお手伝いします！**



### 大企業ではなく中小企業様が8割ご利用

大企業向けの高額なコンサルティングサービスではなく、少数精鋭の企業様のバックオフィスを支援しています。



### 30以上のサービスが使いたい放題

年額48万円（税抜）で経営のかゆいところに手が届く、様々なサービスをご準備しています。※別途有料オプションサービスもございます。



### 担当者が課題に沿った使い方をご提案

オンライン面談・電話・メールでいつでも相談可能。  
多忙な経営者が活用しやすいサポート体制を実現します。



うちみたいな  
小さな会社には必要ない？

**いいえ！**

ご利用いただいている企業様の多くが従業員数50名以下。

**日々お忙しい中小企業の経営者様にこそ、**  
ご利用いただきたいバックオフィスコンサルティングサービスです。

# 6つの領域の提供コンテンツ

財務

労務

教育

補助金・助成金

採用

IT・その他

## アプリケーション画面

The screenshot shows the main interface of the 'Business Advisor Service for RICOH'. At the top, there is a navigation bar with the title 'ビジネスアドバイザーサービス for RICOH' and utility links for 'やることリスト', '検索', 'お問い合わせ', 'ヘルプ', and '社員管理'. Below this is a horizontal menu with six categories: '財務' (Finance), '補助金・助成金' (Subsidies/Grants), '労務' (HR), '採用' (Recruitment), '教育' (Education), and 'IT・その他' (IT/Other). The main content area features a large banner with the title 'ビジネスアドバイザーサービス for RICOH' and a subtitle '労務・財務・採用・育成・補助金助成金など経営に関することから日々の小さなお悩みまで'. To the right of the text are various business-related icons like coins, a calculator, a graduation cap, and a magnifying glass. At the bottom left, there is a character icon with a speech bubble saying 'こんにちは さん' and a 'お気に入りサービス' (Favorite Services) section. A prominent blue button labeled 'My Contents' is centered at the bottom, and a link 'もっとサービスを見る' (View more services) is on the right.

財務

労務

教育

補助金・助成金

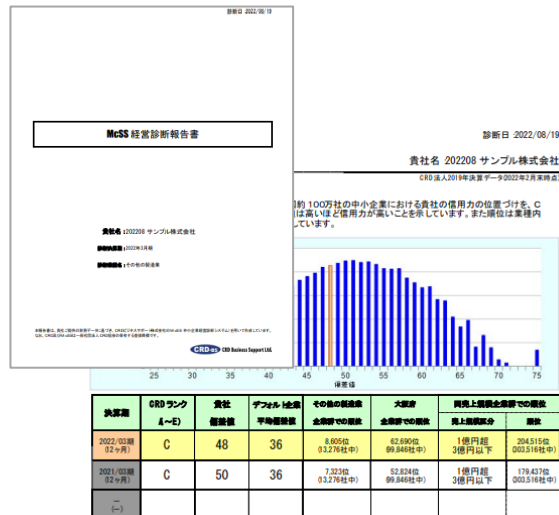
採用

IT・その他

## 資金繰り改善

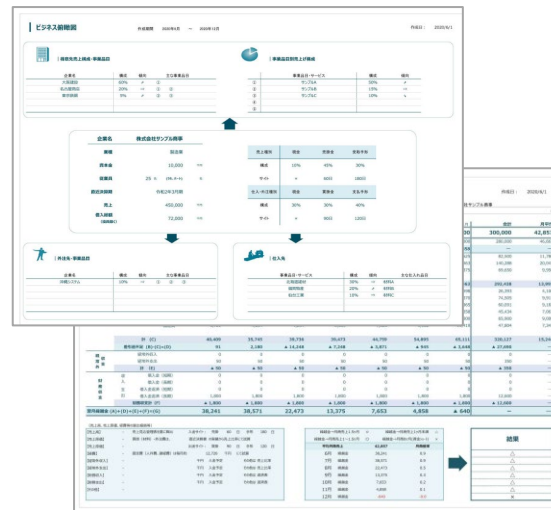
1

### 貴社の財務状況を分析



2

### 次期決算表を作成



3

### 財務アドバイザーと資金繰り改善面談



注: 決算月数が12ヶ月以内の場合、12ヶ月決算したうえで売上規模区分を判断しています。

財務	補助金・助成金	労務	採用	教育	IT・その他
----	---------	----	----	----	--------

**財務**

決算書を基に財務状況を分析し、自社の経営状況を把握していきましょう。

財務分析 >

与信調査 >

資金繰り >

事業承継簡易計画 >

## 財務分析 **人気NO.1!**

中小企業の約100万社の財務データベースを元に貴社の財務状況の分析を行い、専門アドバイザーが財務戦略のアドバイス

- 会員サイトから必要資料のご提出
- ・ 決算報告書2期分
  - ・ (ある場合) 借入金返済予定表

診断報告書の作成 (3~4週間ほど)

- 診断報告書の解説 (以下より選択)
- ・ 財務専門アドバイザーによるオンライン面談
  - ・ 報告書の納品

## 資金繰り

自社の経営状況を分析・把握し、1年間の収益予測を踏まえて今後の資金繰りや財務状況の改善へ

- 会員サイトから以下にログインする
- ・ 未来予測図システム

- マニュアルを参考に以下を作成できる
- ・ ビジネス俯瞰図
  - ・ 簡易収益計画票
  - ・ 簡易資金繰り表
  - ・ 返済予定表

専門アドバイザーに相談することもできる

## 与信調査 **人気**

リスクモニター社提供の与信管理サービスを利用して取引先の信用力を確認。  
毎月10件まで利用可能

## 事業承継簡易計画

簡易事業承継計画表が作成可能

会員サイトから必要な質問事項に回答する  
(所要時間 20分~30分)

- 以下をご用意いただくとスムーズです
- ・ 直近の決算書2期分
  - ・ 最新の株主名簿
  - ・ 金融機関借入明細表 (返済表)
  - ・ 保険証書
  - ・ 事業計画書

財務

労務

教育

補助金・助成金

採用

IT・その他

## 就業規則の見直し

※まかせて規程管理はエフアンドエム社会保険労務士法人（法人番号第2712006号）をはじめとする、株式会社エフアンドエムが紹介する社会保険労務士が提供します。

1

+24,000円（年額）で社労士相談まで！  
就業規則が現行法に  
適合しているかを診断



2

最新の法律に準拠した  
諸規定のドラフトを活用



3

迷ったり、他社を参考に  
したいときはサービスセンターの  
アドバイザーに相談



財務	補助金・助成金	<b>労務</b>	採用	教育	IT・その他
----	---------	-----------	----	----	--------

**労務**

従業員満足や最新の法改正への対応、社内トラブルへの対策として、企業の労務管理をしていきましょう。



まかせて規程管理  
就業規則 診断



まかせて規程管理  
就業規則 作成



きちんと  
労務管理



ひな形



勤怠管理システム



離職防止・生産性  
向上サーベイ

## まかせて規定管理 **おすすめ!**

貴社の就業規則が最新の労働基準法に適合しているかを診断しアドバイス。  
さらに、最新の就業規則をセミオーダーで作成できます  
※有償オプション。当サービスはエフアンドエム社が紹介する社会保険労務士法人が提供します。

会員サイトから以下にお申し込み  
・ まかせて規程管理 就業規則 診断

診断結果がクラウドにアップ（1か月ほど）

診断結果の確認  
・ オンライン面談も可能

会員サイトから以下にお申し込み・提出  
・ まかせて規程管理 就業規則 作成  
・ 運用中の就業規則がある場合、データを添付

社会保険労務士法人にて確認し、  
就業規則を作成

就業規則がクラウドにアップ（1か月ほど）

内容の確認  
・ 修正に関してオンライン相談も可能

## きちんと労務管理

オンライン講座で労務管理に必要な知識を身につけることができます。  
また運用就業規則・帳票のチェックも可能

## ひな形

最新の法律に準拠した諸規定ドラフトを活用

## 労務・勤怠管理システム

リコージャパンが提案可能なソリューション一覧

## 離職防止・生産性向上サーベイ

ドリームホップ社が提供するRes-Qにより  
従業員の意識調査を毎月行い、データを蓄積

13

財務

労務

教育

補助金・助成金

採用

IT・その他

## 人事評価制度の作成

①

動画の案内に従って  
用意された  
フォーマットに入力



②

評価・賞与・昇給まで  
人事考課制度を策定



③

添削や面談は  
メールかオンラインで





## 人事考課 **おすすめ!**

用意されたフォーマットに動画の案内に従って入力するだけで人事考課制度を策定

動画をみながらファイルを選択し入力

- ・ 評価ファイル
- ・ 賞与ファイル
- ・ 昇給ファイル

添削や面談で相談も可能

- ・ オンライン面談
- ・ メールによる添削

## オンライン学習 **人気**

受講し放題の教育動画サービスで、経営者だけでなく、従業員もスキマ時間でスキルアップ！階層別、職種別、目的別に合わせて幅広くご用意

## オーダーメイド研修

会社ごとの課題や状況に合わせてオーダーメイドで研修カリキュラムを作成  
※有償オプション

会員サイトからご都合の良い日程でご予約

専門アドバイザーチームとオンライン相談

- ・ プロの研修講師における訪問実施
- ・ 自社に合わせたオリジナル研修の作成
- ・ 実践を前提としたロープレ 等が可能

## リーダー育成診断

社会心理学者 三隅二不二氏が提唱したPM理論をもとに、管理職のリーダーシップを分析。日々の行動レベルで改善ポイントをお知らせ

## デイリーテスト

好きな時間・曜日をセットするだけで、自動的に従業員様へテストやアンケートを配信

## 風土診断

アメリカの臨床心理学者、フレデリック・ハーズバーグ氏が提唱した二要因理論をもとに、従業員にアンケートを実施してモチベーションを上下させている要因を診断するサービス

## HRソリューション

評価ワークフローのDXや従業員情報の一元管理のサービス「RICOH 人財ポータルサービス」などリコー・ジャパンが提案可能なソリューション一覧

財務

労務

教育

補助金・助成金

採用

IT・その他

## 助成金サポート

①

マンスリーチェックで  
レポート形式での  
最新情報をキャッチ



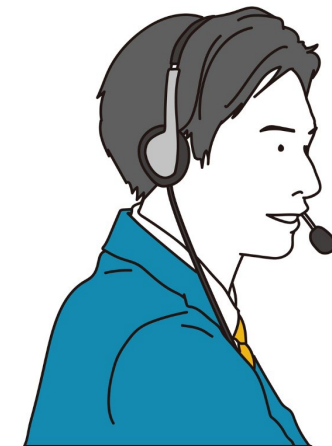
②

無料診断サービスで  
該当する可能性のある  
助成金をチェック



③

申請チャレンジ or  
サービスセンターに相談  
(電話・メール・専用フォーム・アプリ)





財務



補助金・助成金



労務



採用



教育



IT・その他



補助金・助成金

補助金・助成金の情報を様々な方法で取得し"知らなかった"による取り漏れを防いでいきましょう。



助成金診断



申請支援  
助成金/補助金



検索  
助成金/補助金



経営力  
向上計画



先端設備等  
導入計画



事業継続力  
強化計画



補助金LINE



## 助成金診断 **人気**

設問に回答することで、  
自社に該当する可能性の高い助成金を  
ピックアップしたレポートを受領。

チェックシートに回答し、レポートを確認

申請チャレンジ or サービスセンター（電話、メール、専用フォーム）に相談

## 検索

エフアンドエム社スタッフが厳選した  
支援策のみが掲載。キーワード検索可能

## 補助金LINE

ご登録地域の支援策をLINEでお届け

## 申請支援

煩雑な申請支援業務を支援

※エフアンドエム社が紹介する社会保険労務士法人が行います

## 経営力向上計画

経営力向上計画の策定～実施報告を支援

## 先端設備等導入計画

設備投資による労働生産性向上の計画支援

## 事業継続力強化計画

防災・減災事前対策に関する計画策定を支援

# 採用コンテンツ (求人票の応募を増やしたい)

財務

労務

教育

補助金・助成金

採用

IT・その他

## 求人票の作成・見直し

1

### 求人票を添付して 文例作成・添削

ハローワーク求人票  
文例 & 添削サービス

サンプル株式会社 編中

※求人票のお預かりなし(文例作成のみ) 作成日: 2025/2/25

**公開期間**  
ハローワーク求人票は公開期間が設定されています。この期間に企業様の求人情報が掲載され、求職者から求人票を見ていただくことができます。求職者から応募する際には「求職者名簿を本人が情報公開同意済」とする必要があります。

**職業分類**  
職業分類は、求職者の職業に該当するものを指定する番号です。最大で2つまで選択することができます。また、求人票の掲載順に表示されるので、求人票掲載する際は可能な限り優先順位を付けてください。

**雇用形態**  
ハローワークでは、求人票の掲載順に求職者の希望する雇用形態(フルタイム、パート、アルバイト)を指定することができます。求人票の掲載順に指定された雇用形態の求人票は優先的に掲載されます。求人票の掲載順は、求人票の掲載順に指定された雇用形態の求人票は優先的に掲載されます。

2

### ハローワークインターネット サービスを更新



3

### パーソナリティ診断で 従業員の特性を把握

パーソナリティ診断  
企業様用  
分析レポート 1/3

サンプル株式会社  
テスト 花子  
実施日: 2025/02/17 応募者: 企業番号: 800001 受検者番号: 1500

**信用尺度** 【自身の行動を他者に与えるタイプか、他人評価を気にするタイプかの自己評価傾向を示す尺度です。】  
自己自身についてできるだけ冷静に分析(しほ)たい傾向が強く見られます。仕事上の行動に対して適切な判断をし、トラブルなどの不都合な事態に於いても、現状を冷静に分析し適切な対応を講ずるタイプと見られます。  
【今回の診断への影響】  
自分自身をほほ正論に分析できていると考えられます。自身の信用度は比較的高いと見られます。

A: 優しい B: やや厳しい C: 平均的 D: やや甘い E: 甘い

**診断対象者の特徴** 診断対象者の基本的な特性や行動傾向の特徴です。

**【全体的な傾向】**  
【本日に実施した仕事に関する傾向】が強く、【明日以降に実施予定の傾向】に対しては努力する傾向にも平均以上の水準に達していますが、【計画的に仕事をすすめる傾向】はやや低いと考えられます。

**【メンタリティ】**

協調性	協調性	協調性	外向性	外向性
協調性	協調性	協調性	外向性	外向性
外向性	外向性	外向性	外向性	外向性
外向性	外向性	外向性	外向性	外向性
外向性	外向性	外向性	外向性	外向性
外向性	外向性	外向性	外向性	外向性
外向性	外向性	外向性	外向性	外向性
外向性	外向性	外向性	外向性	外向性
外向性	外向性	外向性	外向性	外向性
外向性	外向性	外向性	外向性	外向性

**リーダーシップ実践分析** リーダーとしての実践に関する分析です。組織やチームを動かしていくためのスキルを測ります。

目標達成行動	C	業績維持に向けたリーダーシップ実践が高く、組織風土重視タイプのリーダーとして成長していると思われる実践を持っていると考えられます。
風情維持行動	A	

財務	補助金・助成金	労務	採用	教育	IT・その他
----	---------	----	----	----	--------

**採用**

求人票の添削をはじめ、自社を魅力的にアピールし、人材確保していきましょう。

採用・適性診断  
(パーソナリティ診断)

ハローワーク求人票  
文例&添削サービス

## パーソナリティ診断

## 基礎能力診断

## 求人関連サービス

従業員特性を診断し、適正の把握および雇用のミスマッチを防ぐサポートツール

貴社の求人票を魅力的にみせる文例提供や担当アドバイザーによる添削、求人条件の分析が可能

受検者の登録・受験（以下を選択）

- WEB(スマホ・パソコン)
- 筆記

受検者の登録・受験（以下を選択）

- WEB(スマホ・パソコン)
- 筆記

サービスを選ぶ

- 文例&添削サービス
- 求人条件分析レポート

分析レポートを確認

- 信用尺度（自分に甘いか厳しいか）
- メンタリティ（ストレス耐性等）
- 営業職や事務職等の職種適正
- リーダシップ資質分析 など

分析レポートを確認

- 仕事に取り組むにあたっての考える力
- 業務処理能力 など

フォームおよび求人票を提出

- 文例&添削サービスは求人票を添付することで求人票の添削ができる
- 求人条件分析レポートはフォームに回答するだけで分析が可能

活用ハンドブックをもとに採用や面談に活用

ハローワークインターネットサービスを更新

財務

労務

教育

補助金・助成金

採用

IT・その他

## マンスリーチェックによる「気付かなかった」の予防

①

毎月1回、5分程度の  
アンケートに回答



②

マンスリーレポートで  
最新情報をチェック



③

賞与の支給平均額など、  
会員のみなさまが気になる  
アンケート結果も



財務	補助金・助成金	労務	採用	教育	IT・その他
----	---------	----	----	----	--------

**IT・その他**

企業の"もったいない"を防いだり、便利コンテンツで生産性を向上していきましょう。

 マンスリーチェック >

 F&M Club 交流会 >

 サービスセンター >

 オフィスステーションサイン >

 文書翻訳 >

 HP作成 >

 契約書AIレビュー >

 FMCメディア >

 HRソリューション >

## マンスリーチェック

**おすすめ!**

毎月5分のアンケートに回答するだけで  
補助金・助成金を含む  
様々な経営のチャンスをお知らせ

会員サイト・メール・LINE・アプリから回答  
(毎月1回、5分程度)

レポート確認 (2~3日程度)  
以下のような内容が確認できます。

- ・ 自社に当てはまる可能のある補助金・助成金の情報
- ・ 最新の法改正
- ・ 旬な話題の中小企業の実態

## 文書翻訳

ロゼッタ社提供サービスにより、  
外国人労働者への指示書などをAIが翻訳  
※毎月A4 5枚 (2,000文字) まで

## 契約書AIレビュー

リセ社提供サービスにより、  
契約書を自動的に内容をチェック  
※年間3件まで

## HP作成

専門知識も必要なく、ホームページを作成

## サービスセンター

**人気**

電話・メール・専用Webフォーム・オンライン・アプリ  
など相談しやすい方法で問い合わせ

## メディア

会報誌や事例紹介などのコンテンツを  
アプリ上から閲覧することができる

## 交流会

会員同士で取り組み事例を共有・交流

21

サービスセンターでは、お客様からのサービスに関するご質問やご相談をスピーディに解決します。

## ■ ご相談事例

「従業員が濃厚接触者になったが、このときの手当はどうすれば良いの？」

「事務所から現場までの移動時間も、勤務時間に含まれるの？」

「来月育児休暇を取る従業員がいるけど、何か使える助成金はある？」

「取引先から祝賀会に招待されたが、こういう時は祝電やお花を贈るべき？」

「クレームを起こしてしまったときの、詫言状の書き方は？」



**経営に関することから、  
日々の小さなお悩みまで  
いつでも相談できます。**



# サービス導入価格

契約	商品名	価格 (税別)
新規/更新	ビジネスアドバイザーサービス for RICOH 年額	480,000
※社労士メニューのまかせて規程管理(社労士が行う就業規則作成・改訂のオプションメニュー)は、別途エフアンドエム 社会保険労務士法人との直接契約(+24,000円/年)が必要となります		

※別途有償オプションがございます

## 01 ニーズに合ったサービスのご提案

貴社の課題をヒアリングし、目標に合わせて具体的な実施項目をプランニングします。

## 02 個別の悩みを解決する 専門アドバイザー

専門性の高いご相談に、オンライン面談等で丁寧に解決まで導きます。

## 03 財務・金融コンサルタント

エフアンドエム社の専門コンサルタントが計画策定からモニタリングまで支援します。また、補助金を活用した事業計画策定なども対応しております。

## 04 電話・メールいつでも相談できる お客様サービスセンター

サービスに関する質問や相談に対し、電話・メールで迅速に対応します。


## +α 社会保険労務士法人

就業規則の作成から助成金申請代行まで、エフアンドエム社にて連携している社労士法人でサポートします。

※まかせて規程管理はエフアンドエム社会保険労務士法人（法人番号第2712006号）をはじめとする、株式会社エフアンドエムが紹介する社会保険労務士が提供します。

## 01. ご契約後、サービス活用の準備まで

 [件名]株式会社エフアンドエム → 確実にお客様が受領できるアドレスであることの確認メールが届きます。

 [件名]【重要】申込完了のお知らせ（入会申込書類控え在中）  
[件名]まかせて規程管理へのお申し込みありがとうございます


→ ビジネスアドバイザーサービス for RICOH 申込フォームの入力が完了したことの通知メールが届きます

※「まかせて規定管理」は基本サービスに内包されておりますが、お申込メールは別途届きます。

## 02. 初回面談の予約しましょう

ご契約登録完了後、以下 2 点をお送りいたします。

「初回キット」「会員サイトログインのご案内メール」

 [件名]アカウント発行のお知らせ → 会員サイトが利用できるようになったことの通知とパスワード設定のご案内、パスワード設定するためのリンクが掲載されたメールが届きます。  
[件名]パスワード設定メール

① 会員サイトにログインいただき、使い方チュートリアルを進めてください。

ログイン ID： ご案内メールの受信メールアドレス

パスワード： 「はじめてログインする方はこちら」から新規登録ください。

② 初回キットを開封いただき、サービスの活用手引き等をご確認ください。

③ 契約担当者より依頼差し上げた決算書等の資料のアップロードをお願いします。

※アップロード方法は契約担当者よりご説明差し上げます。

## 03. 初回面談を実施します

ご面談は zoom を利用したオンライン面談となります。

- 初回導入担当者をご面談させていただきます。
- ご登録時・前日にオンライン面談の日時及びURL をご送付いたします。
- 面談URL をクリックいただき、ZOOMにご入室ください。

ビジネスアドバイザーサービスforRICOHのご契約のお客様向け特典として、  
「RICOH人財ポータルサービス」のライセンス費用を特別値引きで提供致します。

## 【RICOH 人財ポータルサービス ライセンス費用】

通常価格 : 1人あたり500円/月、6,000円/年

キャンペーン価格 : 1人あたり350円/月、4,200円/年

## 【RICOH 人財ポータルサービスを導入することで実施できること】



### 人財情報の一元化

紙、表計算ソフト、各システムに  
点在している人事情報をクラウド  
上で一元管理



### 透明性のある人事評価

人事評価のプロセスをシステム化  
し、従業員の納得度の高い透明  
性のある評価



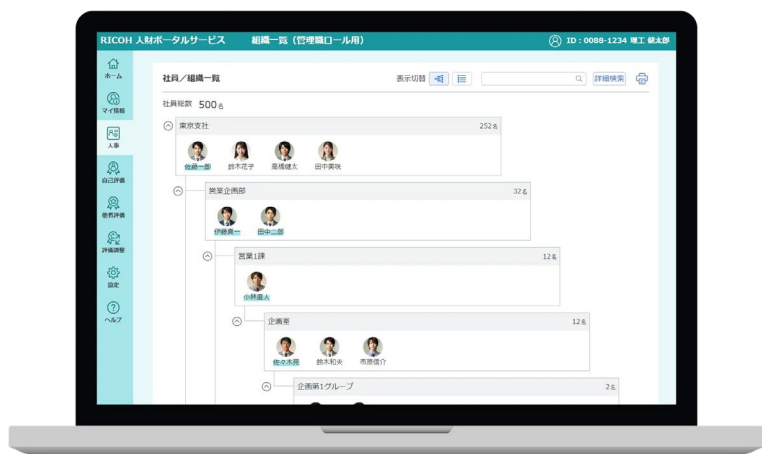
### 人財情報の有効活用

従業員の持つ資格やスキル等を  
把握し、従業員の成長と企業  
価値の向上

# RICOH 人財ポータルサービス とは

**RICOH**  
imagine. change.

【RICOH 人財ポータルサービス】は、「従業員に関する**情報の一元管理と活用**」、「透明性のある**人事評価のワークフロー**」を実現し、人事業務の適正化・効率化を実現するソリューションです。



# 500円

/1人 (消費税抜)

紹介動画



商品WEBページ：<https://www.ricoh.co.jp/products/list/ricoh-human-resources-portal-service>

## 「RICOH 人財ポータルサービス」なら

### 始めやすい！

低価格でタレントマネジメントに必要な設定がプリセットされているので**始めやすい**。

### 使いやすい！

中小企業の人事課題に対し、利用する機会が多い機能で構成されているため**使いやすい**。

### 続けやすい！

導入支援後メニューを活用することで専任のスタッフが活用をサポートするので**続けやすい**。

# お問い合わせ

本サービスに関するご質問・ご相談は、  
以下のお問い合わせページよりお気軽にご連絡ください。



[いますぐ問い合わせをする](#)



※本資料に掲載のその他の会社名および製品名、マークは各社の商号、商標または登録商標です。

**RICOH** 株式会社リコー  
東京都大田区中馬込1-3-6 〒143-8555  
imagine. change.

<https://www.ricoh.co.jp/products/list/ricoh-kintone-plus>

お問い合わせ・ご用命は…

この提案書の記載内容は、2025年9月現在のものです。