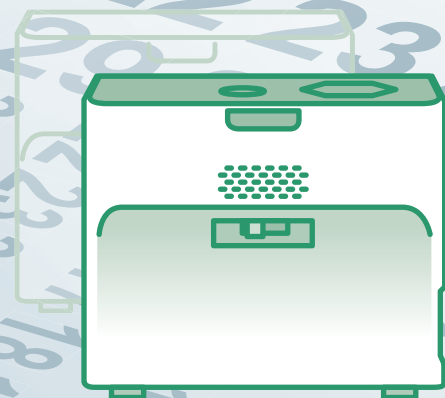
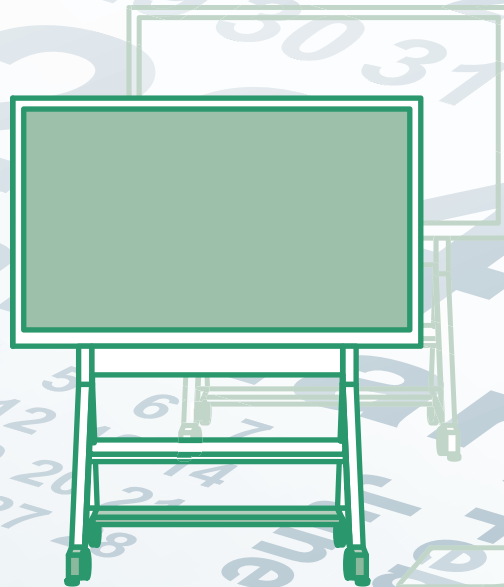
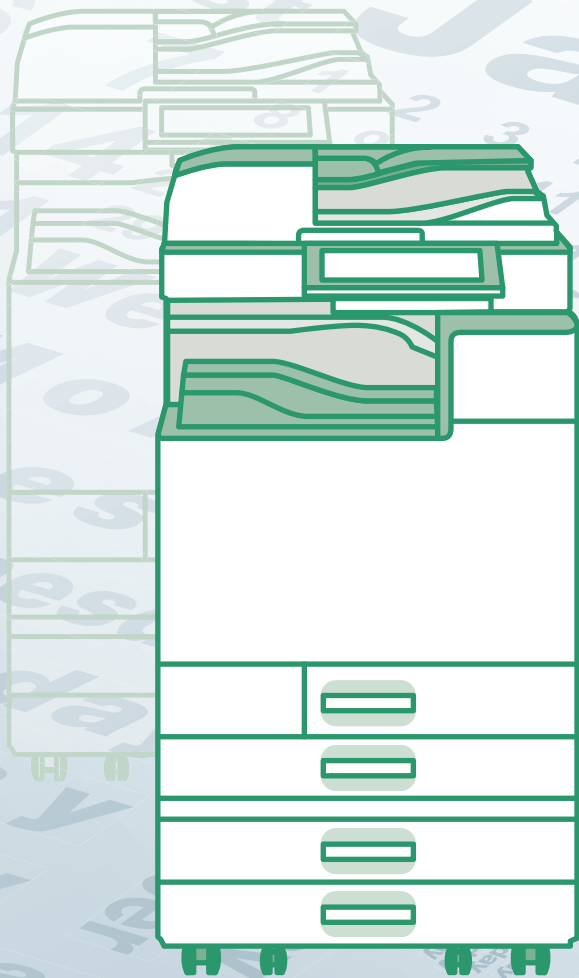


リコーオフィス機器
レンタルサービス



リコーオフィス機器レンタルサービスは、多種多様な機器をご提供いたします。

レンタル商品ラインアップ



A3デジタルカラー複合機



A4デジタルカラー複合機



A3デジタルモノクロ複合機



インタラクティブ ホワイトボード



カラーレーザープリンター
(フロアタイプ)



カラーレーザープリンター
(デスクサイドタイプ)



レーザー光源プロジェクター



超短焦点 プロジェクター

※上記の商品以外にも、取り扱い商品があります。詳細については、販売担当者にご確認ください。

品質、セキュリティを保ち、お客様が安心して利用できる循環型サービスです。

ご発注



担当営業がご説明、
ご契約まで対応します。

搬入



全国どこへでもお届けしま
す。

設置・調整



カスタマーエンジニアが設
置・調整します。

ご使用



必要な期間、必要なだけ機
器をご使用いただけます。

保管



豊富な商品在庫で、お客様
のニーズに対応します。

分解整備



安定した品質とセキュリティ
を保つため、分解整備します。

搬出



機器のご使用後は速やかに
撤去・回収します。

保守



万一の故障時には、カスタ
マーエンジニアが伺います。
※場合により機器の交換を
します。

必要な機器を必要な期間のみ、様々なシーンでご使用いただいています。

実際にご使用いただいている事例

イベント

●スポーツ/文化イベント

スポーツの国際大会や文化イベント、また各種競技の大会における事務局で、複合機、プリンター等をご使用いただいています。



●会議（出力センター）

国際会議や医療学会等の会議、またメディア向けの出力センターから事務局において、複合機、プリンター、インタラクティブホワイトボード等をご使用いただいています。



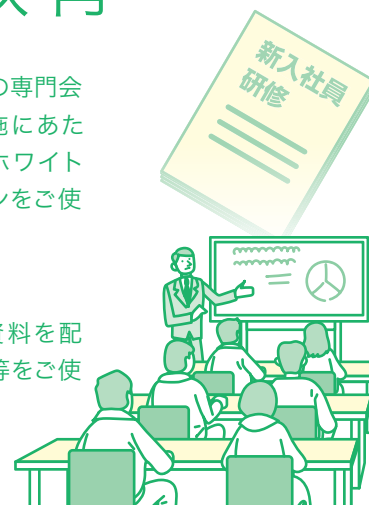
研修・教育

●会場設備

社内研修から人材教育の専門会社まで集合教育の実施にあたり、インタラクティブホワイトボードや人数分パソコンをご使用いただいています。

●資料作成

新入社員の研修時に資料を配布。複合機、プリンター等をご使用いただいています。



プロジェクト

●コンサルティング会社

営業のアウトソーシングとして、短期間だけのオフィス機器需要でご利用いただいています。

●社内プロジェクト

社内プロジェクトを立ち上げる際、必要な機器の使用期間が確定しないという状況において、レンタルをご利用いただいています。



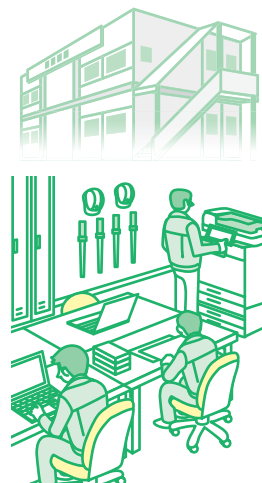
仮設オフィス

●現場オフィス

様々な用途の仮設オフィス設置において、オフィス機器全般をご使用いただいています。

●保守点検事務所

各種工場の機械設備やビルの空調設備の保守点検を行う専門業者の仮設事務所に、オフィス機器全般をご使用いただいています。



地方自治体

●確定申告

自治体で発生する確定申告の業務に、必要な台数分の複合機をご使用いただいています。

●選挙

選挙結果の集計時の集中的なコピー作業や開票速報の配布、日曜や夜間の保守面*も考慮にいたった形でご利用いただいています。



* 標準修理訪問時間/9:00 ~ 17:00 (月~金)
土・日・祝祭日および年末年始を除く。
土・日・祝祭日、平日 17:00 以降の保守は、フルタイム保守サービスをご用命ください。
フルタイム保守サービスについては、販売担当者へお尋ねください。

期間特殊需要

●季節需要

スーパー、百貨店など、お中元・お歳暮の繁忙期に毎年一定期間、複合機等をご使用いただいています。

●感染症対策

感染症のワクチン接種会場やコールセンターにおいて複合機、プリンター、パソコン等をご使用いただいています。

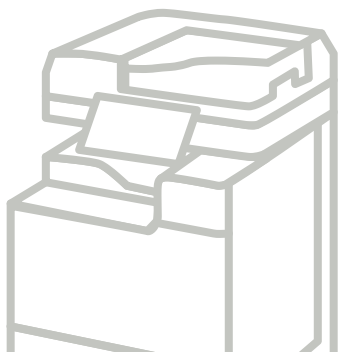


レンタル期間

- 機器のレンタル期間は、1日からでもご利用できます。
- ご利用期間の延長を希望される場合は、期間延長*可能です。

*延長単位は、商品によって異なります。

Rental period



レンタル料金の仕組み

- 月額レンタル料は使用期間に応じて設定されます。
- 初回のレンタル料と合わせて搬入出料金、設置解体料をお支払いいただきます。
- ご契約期間中にご利用を終了したい場合は、途中解約*¹可能です。

*1 別途解約精算金が生じる場合があります。

*2 複合機およびプリンターには、別途従量料金として出力枚数に応じた料金が発生します。

How pricing works



サポート & サービス

- 全国 429 か所*にサービスステーションを設置。安心してご利用いただける体制を整えています。

*2022 年 4 月時点。

- 万一の故障時も保守修理費用*は、レンタル料に含まれています。

*複合機およびプリンターには、別途従量料金として出力枚数に応じた料金が発生します。

Support & Service

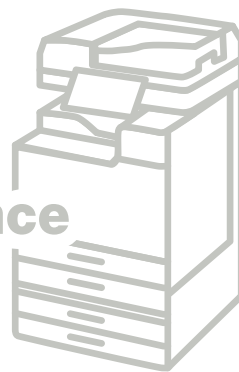


特別保守

- 短期間のご使用なので、急なトラブルに備えた
24 時間・365 日フルタイム保守
(土日・祝日や夜間の故障時対応) を有償にてご用意しています。

※平日 9:00 ~ 17:00 以外は、予め有償サービスをお申込みいただくことで、特別保守対応を行います。

Special maintenance



※本サービスの詳細については、販売担当員にご確認ください。

※本カタログに記載の会社名および製品名・ロゴマークは、それぞれ各社の商号、商標または登録商標です。

RICOH
imagine. change.

リコージャパン株式会社
東京都港区芝 3-8-2 〒105-8503

<https://www.ricoh.co.jp/products/line-up/rental-service>

●お問い合わせ・ご用命は...