

便利な機能

●HDBaseT™ 入力

本機のHDBaseT™ 入力は、映像の長距離伝送を実現するだけでなく、RS232C やLAN信号 (PJLink® など) の制御信号も受信するので、配線作業の工数を削減できます。

●HDMI® 出力

HDMI® 出力を1系統装備しています。

●電源タイマー

内蔵のプログラムタイマーにより、本機の電源ON/OFF を各曜日の指定時刻に実行することができます。特に、映像演出やデジタルサイネージを表示・運用する際に便利です。

●ワイヤードリモコン

本体と付属されているリモコンを、ステレオミニプラグのオーディオケーブルで接続すれば、ワイヤードリモコンとして固定でき、スマートな運用を実現します。(最長12m)

●USB 給電 (DC 5V/1.8A)

汎用的なミラーリングデバイスへUSB ケーブルによる給電が可能です。

●LAN 経由でプロジェクターの運用を管理

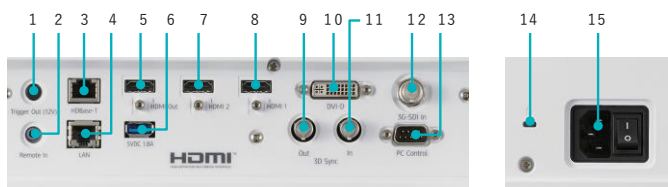
最大100台のプロジェクターの状態を監視、制御することができる無償ソフトウェア「RICOH PJ Monitoring & Setting Software」をご用意しています。詳しくはホームページをご覧ください。
<https://www.ricoh.co.jp/support/products/ricoh-projector/monitoring-setting-software>

周辺機器 (スクリーン：天吊りタイプ)

サイズ	174型			205型		200型		220型		
メーカー名	(株) オーエス			泉 (株)		(株) ケイアイシー				
型名	SMP-170WN-W3-WG103	SEP-170WN-TWW3-WG103	SEP-200WN-TWW3-WG103	IS-SC200FM	MS-AF220W	MS-AF220W	ES-AF220W	ES-AF220W	ES-AF220W	ES-AF220W
操作	手動	電動	電動	手動	手動	手動	電動	電動	電動	電動
アスペクト	16:10			フリー						
品種コード	RD3158	YF0743	YF0751	EVX830	FNX947	FNX947	GYE199	GYE199	GYE199	GYE199
標準価格	オープン価格									



インターフェース端子



- 1: スクリーントリガー端子
- 2: 有線リモコン入力端子
- 3: HDBaseT™ 端子
- 4: LAN 端子
- 5: HDMI® 出力端子
- 6: DC 5V/1.8A 出力端子
- 7: HDMI® 2入力端子
- 8: HDMI® 1入力端子
- 9: この端子は使いません
- 10: DVI-D 端子
- 11: この端子は使いません
- 12: 3G-SDI 入力端子
- 13: PC 制御端子 (RS232C)
- 14: 盗難防止ロック取付穴 (Kensington™ ロック)
- 15: AC 入力コンセント

※HDMIは、HDMI Licensing, LLC.の米国およびその他の国における登録商標または商標です。※DLPおよびDLPロゴは、テキサス・インスツルメンツの登録商標です。※HDBaseT™は、HDBaseT Allianceの商標です。※PJLink 商標は、日本、米国その他の国や地域における登録又は出願商標です。※本資料に掲載のその他の会社名および製品名、ロゴマークは各社の商号、商標または登録商標です。

RICOH 株式会社リコー
 imagine. change. 東京都大田区中馬込1-3-6 〒143-8555

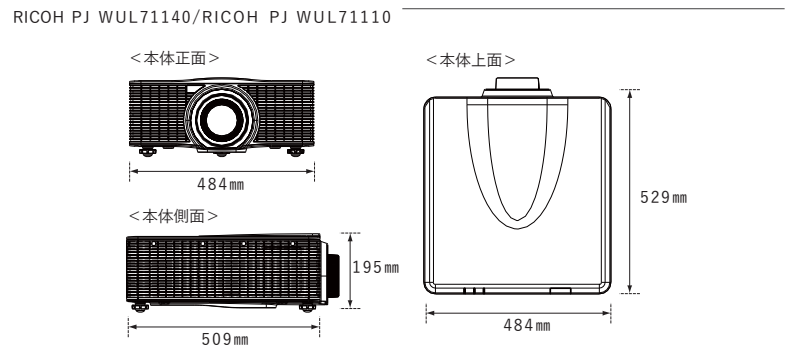
<https://www.ricoh.co.jp/products/line-up/projector/business>

主な仕様

	RICOH PJ WUL71140	RICOH PJ WUL71110
品種コード	896475	896476
JANコード	4961311991868	4961311991875
方式	単板DLP®方式	
最大表示解像度	1,920×1,200	
パネル	サイズ	0.67型 (16:10)
	画素数	2,304,000画素
出力光束 (明るさ) **	標準モード	14,000lm
	エコモード	11,000lm
コントラスト比 (全白/全黒) ***	2,500,000:1	
投写レンズ (交換用レンズタイプA3A装着時)	ズーム/フォーカス	電動ズーム (1.25倍) / 電動フォーカス
	投写距離比	1.22~1.52
光源	レンズシフト	上下 (電動) : ±0.50V / 左右 (電動) : ±0.15H
	レーザーダイオード	レーザーダイオード
光出力半減時間 (目安)	20,000時間	
画面サイズ (投写距離) **	80~300型 (2.10~9.82m)	
色再現性	約10億7,300万色	
台形歪み補正機能	タテ、ヨコ: 手動	
最大入力解像度	補正角度	タテ: ±20°、ヨコ: ±20°
	アナログ信号	1,920×1,200
デジタル信号	デジタル信号	4,096×2,160 (60Hz)
	HDMI®信号 (Type-A)	HDMI®2.0、HDCP2.2
HDMI®信号 (Type-A)	HDMI®2.0、HDCP2.2	● × 2
	HDBaseT™ (RJ45)	● (HDCP1.4)
DVI-D	DVI-D	●
	3G-SDI (BNC)	●
HDMI®2.0、HDCP2.2 (Type-A)	HDMI®2.0、HDCP2.2 (Type-A)	●
	ステレオミニ	●
音声端子	入力	●
	出力	●
メモリー	USB Type-A	●
	電源供給 5.0V	USB Type-A (1.8A)
USBポート (電源出力)	有線LAN (RJ45)	● (PJLink®対応)
	PCコントロール (D-Sub9pin)	●
制御端子	有線リモコン入力 (ステレオミニ)	●
	動作温度/動作湿度	温度0~40°C/湿度10~85% (非結露)
使用環境	温度-10~60°C/湿度5~90% (非結露)	温度-10~60°C/湿度5~90% (非結露)
	保存温度/保存湿度	100V±10%、50Hz/60Hz
電源	100V±10%、50Hz/60Hz	
消費電力	稼働時	光源設定: 標準 最大 950W
	待機時	光源設定: エコ 最大 465W
外形寸法	突起部含まず	最大 800W
	質量	通常待機モード: 0.4W 以下 (ネットワークスタンバイ「切り」時、100V)
設置方法	質量	484 × 529 × 195mm
	設置方法	約21kg (レンズ含まず)
騒音	床置き前面、床置き背面、天吊り前面、天吊り背面	床置き前面、床置き背面、天吊り前面、天吊り背面
	360° 設置	上下/左右
付属品	標準	40dB (A) 最大42dB (A)
	エコ	37dB (A) 最大39dB (A)
ケーブル	HDMI®ケーブル	1.8m
	電源ケーブル	3m
本体同梱品	リモコン	● (有線・ID 対応)
	リモコン用電池	単4 乾電池 × 2
その他	はじめにお読みください、リコーテクニカルコールセンターシール、マイバンク&QA登録票、保証書	はじめにお読みください、リコーテクニカルコールセンターシール、マイバンク&QA登録票、保証書
	本体保証期間	無償保証 3年間
オプション	壁掛け金具	RICOH PJ 天吊り金具タイプ2 (品種コード:512987)

- *1 出荷時における本製品の全体的な平均値で、JIS X6911:2021データプロジェクターの仕様書様式に則って記載しており、測定方法・測定条件については、附属書に基づいています。
- *2 映像メニューの「高コントラストモード」を「ノーマル」に設定時
- *3 「RICOH PJ 交換用レンズタイプA3A」装着時

寸法図 (レンズ部以外突起部含まず)



ビジネスプロジェクター

RICOH
 imagine. change.

RICOH PJ WUL71140

●オープン価格 グリーン購入法適合

RICOH PJ WUL71110

●オープン価格 グリーン購入法適合

「伝えたいこと」を正確に、多くの人に伝える
 新世代の1チップDLP® レーザー光源プロジェクター

最大表示解像度

WUXGA
 (1,920×1,200ドット)

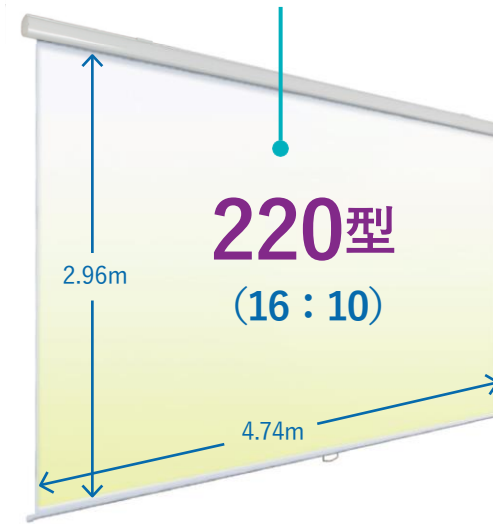
質量

約**21kg**

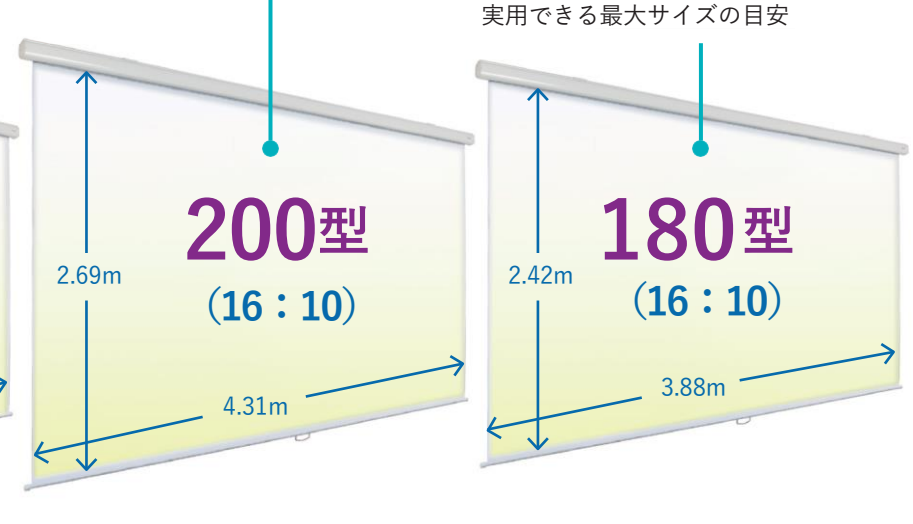


	WUL71140	WUL71110
出力光束 (明るさ)	14,000lm	11,000lm

RICOH PJ WUL71140 で実用できる最大サイズの目安



RICOH PJ WUL71110 で実用できる最大サイズの目安



共通機能一覧



電動レンズシフト



電動フォーカス



電源タイマー



電源供給 (1.8A) 対応のUSB端子



上下360度設置



左右360度設置

このチラシの記載内容は、2025年10月現在のものです。

活用シーン：180~220型サイズの一般的な用途とロケーション

用途	ミーティング・会議・プレゼンテーション	授業・学習	集会・イベント		映像演出・プロモーション・サイネージ		
ロケーション	大会議室 	大学などの大教室・講堂 	ホール・会館 	小学校や自治体などの体育館 	店舗・ショッピングモール 	エントランス・ショールーム 	ミュージアム・アミューズメント施設 






短焦点から長焦点まで、様々な設置環境に対応する、交換用レンズをご用意

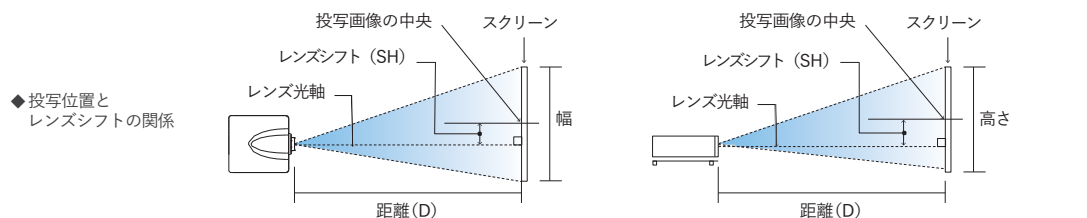
商品名	出力光束 (明るさ)	ズーム比	投写距離比	ズーム/フォーカス	質量	標準価格 (税別)	品種コード	JANコード
RICOH PJ 交換用レンズ タイプA3A 	100%	1.25倍	1.22-1.52	電動/ 電動	0.9kg	オープン価格	513743	4961311917370
RICOH PJ 交換用レンズ タイプA1 	約93%	1.26倍	0.75-0.95	電動/ 電動	0.7kg	300,000円	512914	4961311904660
RICOH PJ 交換用レンズ タイプA2 	約85%	1.28倍	0.95-1.22	電動/ 電動	0.6kg	300,000円	512915	4961311904677
RICOH PJ 交換用レンズ タイプA4 	約85%	1.9倍	1.52-2.92	電動/ 電動	0.9kg	300,000円	512917	4961311904691
RICOH PJ 交換用レンズ タイプA5 	約93%	1.9倍	2.90-5.50	電動/ 電動	1.0kg	300,000円	512918	4961311904707

投写距離と画面サイズ (画面サイズは、フルサイズの映像を台形補正なしで投映したときのおよその値です。)

型	画面サイズ		レンズタイプA3A				レンズタイプA1				レンズタイプA2				レンズタイプA4				レンズタイプA5			
	幅H (m)	高さV (m)	距離 (D)		最大レンズシフト量 (SV)		距離 (D)		最大レンズシフト量 (SV)		距離 (D)		最大レンズシフト量 (SV)		距離 (D)		最大レンズシフト量 (SV)		距離 (D)		最大レンズシフト量 (SV)	
			最小 (m)	最大 (m)	上方向 (m)	下方向 (m)	最小 (m)	最大 (m)	上方向 (m)	下方向 (m)	最小 (m)	最大 (m)	上方向 (m)	下方向 (m)	最小 (m)	最大 (m)	上方向 (m)	下方向 (m)	最小 (m)	最大 (m)	上方向 (m)	下方向 (m)
100	2.15	1.35	2.63	3.27	0.67	0.67	1.62	2.05	0.67	0.67	2.05	2.63	0.67	0.67	3.27	6.29	0.67	0.67	6.25	11.85	0.67	0.67
110	2.37	1.48	2.89	3.60	0.74	0.74	1.78	2.25	0.74	0.74	2.25	2.89	0.74	0.74	3.60	6.92	0.74	0.74	6.87	13.03	0.74	0.74
120	2.58	1.62	3.15	3.93	0.81	0.81	1.94	2.46	0.81	0.81	2.46	3.15	0.81	0.81	3.93	7.55	0.81	0.81	7.50	14.22	0.81	0.81
130	2.80	1.75	3.42	4.26	0.88	0.88	2.10	2.66	0.88	0.88	2.66	3.42	0.88	0.88	4.26	8.18	0.88	0.88	8.12	15.40	0.88	0.88
140	3.02	1.88	3.68	4.58	0.94	0.94	2.26	2.86	0.94	0.94	2.86	3.68	0.94	0.94	4.58	8.81	0.94	0.94	8.74	16.59	0.94	0.94
150	3.23	2.02	3.94	4.91	1.01	1.01	2.42	3.07	1.01	1.01	3.07	3.94	1.01	1.01	4.91	9.43	1.01	1.01	9.37	17.77	1.01	1.01
160	3.45	2.15	4.20	5.24	1.08	1.08	2.58	3.27	1.08	1.08	3.27	4.20	1.08	1.08	5.24	10.06	1.08	1.08	9.99	18.95	1.08	1.08
170	3.66	2.29	4.47	5.57	1.14	1.14	2.75	3.48	1.14	1.14	3.48	4.47	1.14	1.14	5.57	10.69	1.14	1.14	10.62	20.14	1.14	1.14
180	3.88	2.42	4.73	5.89	1.21	1.21	2.91	3.68	1.21	1.21	3.68	4.73	1.21	1.21	5.89	11.32	1.21	1.21	11.24	21.32	1.21	1.21
190	4.09	2.56	4.99	6.22	1.28	1.28	3.07	3.89	1.28	1.28	3.89	4.99	1.28	1.28	6.22	11.95	1.28	1.28	11.87	22.51	1.28	1.28
200	4.31	2.69	5.26	6.55	1.35	1.35	3.23	4.09	1.35	1.35	4.09	5.26	1.35	1.35	6.55	12.58	1.35	1.35	12.49	23.69	1.35	1.35
210	4.52	2.83	5.52	6.88	1.41	1.41	3.39	4.30	1.41	1.41	4.30	5.52	1.41	1.41	6.88	13.21	1.41	1.41	13.12	24.88	1.41	1.41
220	4.74	2.96	5.78	7.20	1.48	1.48	3.55	4.50	1.48	1.48	4.50	5.78	1.48	1.48	7.20	13.84	1.48	1.48	13.74	26.06	1.48	1.48
230	4.95	3.10	6.04	7.53	1.55	1.55	3.72	4.71	1.55	1.55	4.71	6.04	1.55	1.55	7.53	14.47	1.55	1.55	14.37	27.25	1.55	1.55
240	5.17	3.23	6.31	7.86	1.62	1.62	3.88	4.91	1.62	1.62	4.91	6.31	1.62	1.62	7.86	15.09	1.62	1.62	14.99	28.43	1.62	1.62

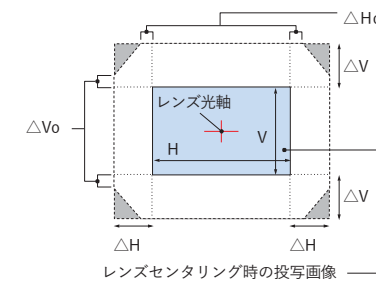
◆オプションレンズ使用時の投写距離 (画面サイズ200型)

レンズタイプ (写真はレンズ装着時)	投写距離
 RICOH PJ 交換用レンズ タイプA1	↔ 3.23 ~ 4.09
 RICOH PJ 交換用レンズ タイプA2	↔ 4.09 ~ 5.26
 RICOH PJ 交換用レンズ タイプA3A	↔ 5.26 ~ 6.55
 RICOH PJ 交換用レンズ タイプA4	↔ 6.55 ~ 12.58
 RICOH PJ 交換用レンズ タイプA5	↔ 12.49 ~ 23.69



◆レンズシフトの範囲について

WUXGA	レンズシフト範囲			
	ΔH	ΔV	ΔHo	ΔVo
レンズタイプA3A	±15%	±50%	±10%	±40%
レンズタイプA1	±15%	±50%	±1%	±25%
レンズタイプA2 レンズタイプA4 レンズタイプA5	±15%	±50%	±15%	±50%

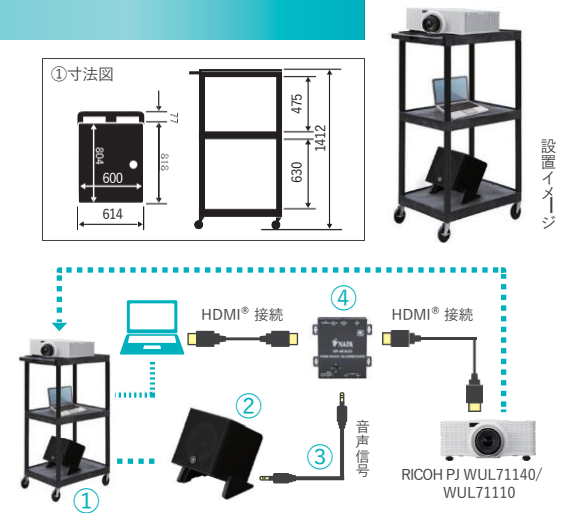


本カタログチラシに掲載している他社製周辺機器につきましては、2024年5月時点の型名およびファームウェアにおいて動作確認済みです。

大型映像と拡声を仮設するための、可搬型ソリューション

昨今、パブリックスペースを活用したミニマルなイベントや集会が増える中、200型クラスの大型映像の需要も拡大しています。その際、中核となる高輝度プロジェクターに加え、等しく不可欠な拡声システムを含めた、シンプルで可搬型のソリューションが、潜在するニーズにまでもお応えします。

名称	メーカー	型名	品種コード	標準価格 (税別)	備考
①大型/AVテーブル	LUXOR (ラクサー) 社	LEL-DUO	R72938	92,000円	販売元: (株) 映像センター 03-3527-8660 https://chiefmfg.jp/
②ポータブルPAシステム	ヤマハ株式会社	STAGEPAS 200	GPQ815	オープン価格	お問い合わせ先 株式会社ヤマハミュージックジャパン プロオーディオ・インフォメーションセンター 050-3852-4471 https://jp.yamaha.com/products/proaudio/index.html
③オーディオコード	JVC	CN-209A	CN4643	オープン価格	ステレオ標準プラグステレオミニプラグ1.5m
④HDMI®オーディオエンベッダ	(株) アルバニクス	NP-4KAUD	FNX959	オープン価格	販売元: (株) ケイアイシー東京 営業部 03-3357-7195 https://kic-corp.co.jp/



密閉型レーザー光学エンジンの採用

- 約20,000時間の長寿命*。ランプ交換不要で、導入後の費用と手間がかかりません。
- 稼働時間に関わらず、本体の保証期間は3年間。大型映像を、安心して運用できます。

*出力光束 (明るさ) が半減するまでの、使用時間の目安です。
 ※交換用レンズの保証期間は6ヵ月間です。

- また、エアフィルターを必要とせず、レーザー光源の長寿命に併せて、長期間にわたりメンテナンスの手間を低減します。
- 起動とシャットダウンが早く、準備や片付けの時間を短縮します。
- 光源切れのリスクが低く、授業や会議を中断される不安から解放されます。

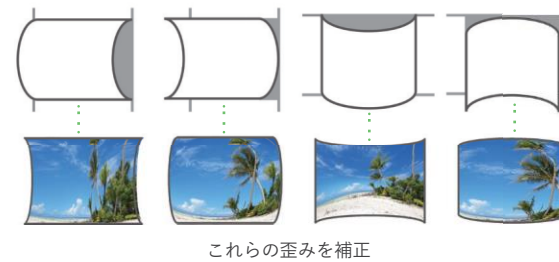
特殊な投映面への投映および定形外のコンテンツの投映をサポートする画像補正調整機能 (※画像はイメージです)

■特殊な投映面への投映

曲面スクリーン	機能名
	曲面スクリーン補正*
	グリッド補正

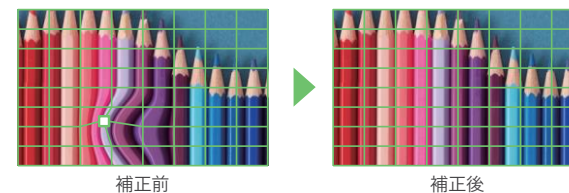
曲面への投映時にできる歪みを、補正することができます。

*レンズシフト使用時はグリッド補正で調整します。



部分的に歪んだ面	機能名
	グリッド補正

格子状に配置されたポイントをそれぞれ補正することで、歪んだ投映面をスムーズに調整できます。

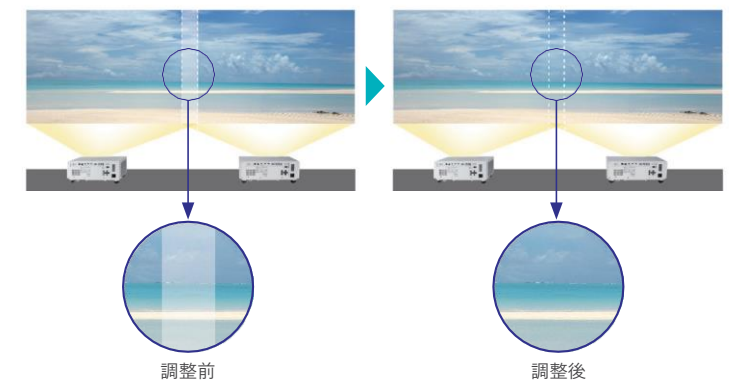


■定形外のコンテンツの投映

複数台のプロジェクターで大画面を構築するマルチプロジェクション投映	機能名
	ブレンディング調整
	グリッド補正 部分拡大

●ブレンディング調整

つなぎ目の映像の重なりが目立たないように調整します。



●グリッド補正

格子状に配置されたポイントをそれぞれ補正することで、ブレンディング部分を細かく調整します。

●部分拡大

外部装置を使用せずに拡大でき、表示したい部分を細かく調整できます。