

医療機器管理&オンサイト点検サービス

**RICOH**  
imagine. change.

リコー  
医療機器管理  
支援サービス



**医療機器の管理作業をアウトソース  
医療スタッフが主要業務に専念できるようにサポートします**

監査への対応は  
どうしよう

教育履歴も  
残さなければ

管理台帳を  
作らないと……

機器はどこ？

医療機器安全管理に  
携わるみなさまへ

こんなお困りごと  
ありませんか？

タスクシフトで  
業務負担が増えるかも

汚れてるな

いつ点検  
したかな？

きちんと  
動くかな？

## リコージャパンが 医療機器管理のお悩みを解決！

カスタマーエンジニアが点検・記録

定期的にご訪問して  
医療機器を点検・清掃

点検内容を  
医療機器管理システムに  
入力して記録

臨床工学技士は専門業務に集中し、看護師は患者さんと向き合う時間を生み、

**患者満足度の向上につながられます**

# 医療機器管理システム

## クラウド型医療機器管理システムの特長

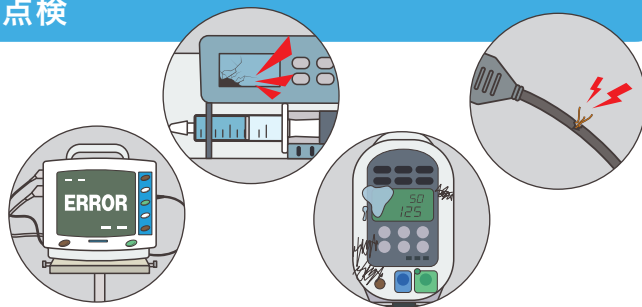
- **わかりやすい画面:** はじめての方でも操作しやすい画面をご用意しました
- **シンプル機能:** 医療スタッフが扱いやすいように必要な機能を集約しています
- **カスタマイズ可能:** 管理状況に合わせて点検項目のカスタマイズができます
- **スマホ対応:** 機器に貼付したQRコードの読み取りで、点検作業を簡素化



## 月次基本点検

### リコージャパンによる医療機器点検のメリット

リコージャパンの保守サービススタッフが毎月確実に点検を実施することで、医療施設のみなさまが安全安心に医療機器をご利用できるようになります



#### 毎月の訪問点検

カスタマーエンジニアが**毎月病院にご訪問**して、医療機器の基本点検を実施します

#### 点検内容

医療機器の動作確認だけでなく、**ひび割れや劣化、コード類の断線**なども確認します

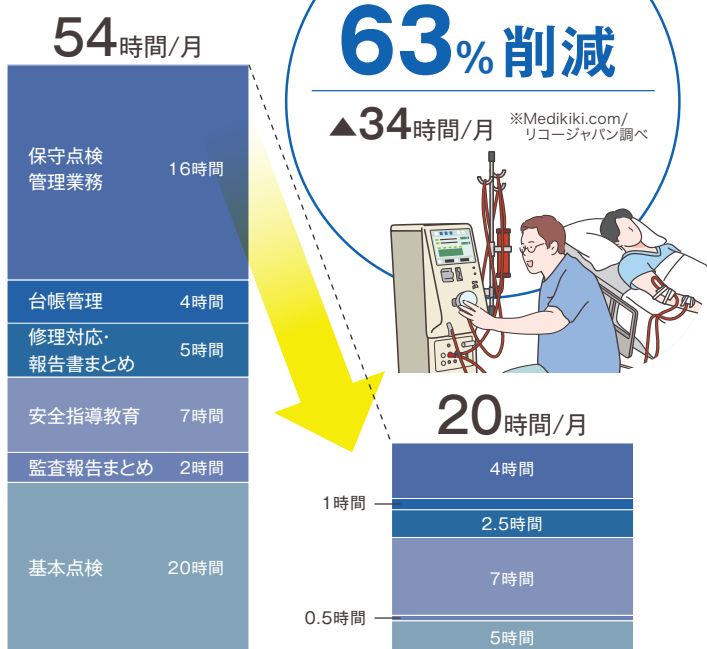
#### 定期清掃

点検と同時に、医療機器の薬液や血液の汚れを清掃。**定期的に清潔な状態**を保ちます

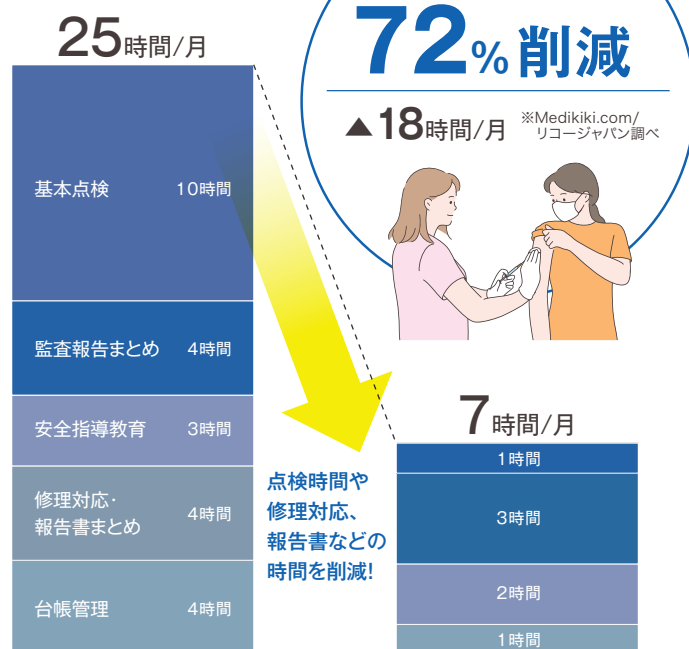
#### 点検記録

リコージャパンが点検を実施し管理システムへ記録するため、**お客様の転記作業は不要**になります

### 事例1：A病院



### 事例2：B病院



#### 病院概要

心臓病の専門治療や人工透析を行う専門病院  
臨床工学技士3名

#### 導入前の管理体制

- ・医療機器をExcelで管理
- ・日常点検は生命維持管理装置のみ
- ・機器の所在が不明になることがある

#### 病院概要

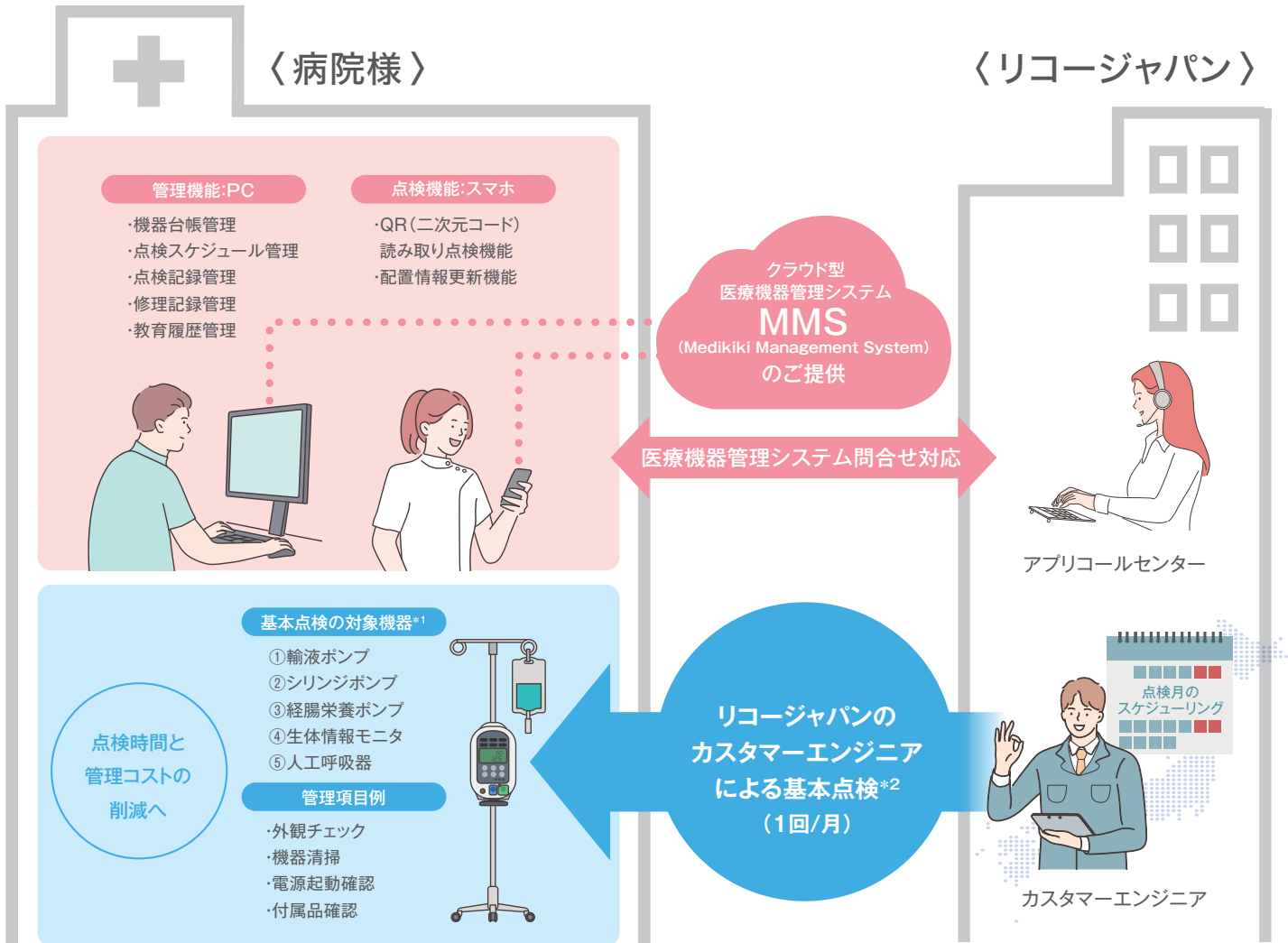
病床数102床の急性期病院(二次救急医療機関)  
臨床工学技士は不在

#### 導入前の管理体制

- ・検査技師長が臨床工学技士を兼務する手が回らない
- ・看護師に医療機器の点検業務を依頼するが、臨床業務が忙しく点検に時間を割けない
- ・機器の動作に不安を抱えて使用している
- ・監査前の資料づくりに追われている



# 医療機器管理システムを活用した医療機器管理支援サービス



\*基本点検は事前打ち合わせが必要です。院内に設置されている機器全数の点検を保証するものではありません。\*1 順次対象機器を拡大予定。\*2 対象地域はお問い合わせください。

## ■ リコー 医療機器管理支援サービスの概要

### 【サービス概要】

(消費税別)

サービス名	リコー 医療機器管理支援サービス スタンドード版	リコー 医療機器管理支援サービス ライト版
ツール名	クラウド型医療機器管理システム MMS (Medikiki Management System)	クラウド型医療機器管理システム MMS (Medikiki Management System)
提供内容	ライト版のサービスに加え、医療機器の基本点検を毎月実施 ・基本点検(毎月1回)*1 ・管理シール作成&貼付*2	医療機器の資産管理、台帳管理が行える管理システムのご提供
個別サポート	・機器調査支援サービス*3 ・機器台帳作成支援サービス*4	-
価格	125,000円/月額	25,000円/月額

\*1 スケジュールに基づき指定された作業場の所定の機器について実施いたします。\*2 機器管理台帳のご提示とクラウド型医療機器管理システム MMS (Medikiki Management System) への機器登録が必要です。  
\*3 別途個別見積。院内内の医療機器を調査し、機器管理台帳を作成します。\*4 別途個別見積。お客様からご提示された機器管理台帳をMMSに取り込みます。\*本サービスは1年契約で途中解約はできません。

### 【クラウド型医療機器管理システム MMS (Medikiki Management System) 動作環境】

パソコン	OS: Windows® 10 (64bit)、Mac OS Catalina以降 対応ブラウザ: Microsoft Edge® (44.18362.449.0以降)、Google Chrome™ (83.0.4103.106以降)、Safari (13.1.1以降)
スマートフォン/タブレット	iOS 13.5以降 対応ブラウザ: Google Chrome™ (83.0.4103.88以降)、Safari (13.1.1以降)

※クラウド型医療機器管理システム MMS (Medikiki Management System) は、Medikiki.comの商標です。※Windows、Microsoft Edgeは、米国 Microsoft Corporationの米国およびその他の国における登録商標または商標です。※iOS、Mac OSおよびSafariは、Apple Inc.の商標です。iOSは、米国およびその他の国における商標またはシスコの登録商標であり、ライセンスのもとに使用されます。※Google Chromeは、Google LLC.の商標です。※記載の内容は予告なく変更する場合があります。※詳しい内容・制約条件などについては、販売担当者にご確認ください。※記載の会社名および製品名は、各社の商号、商標または登録商標です。

**RICOH**  
imagine. change.

リコージャパン株式会社  
東京都港区芝3-8-2 芝公園ファーストビル  
〒105-8503

<https://www.ricoh.co.jp/service/medical-equipment-management-support-service/>

●お問い合わせ・ご用命は・・・