

デジタル印刷機

# RICOH DD 6650P

Digital Duplicator

**RICOH**  
imagine. change.



Speedy

135  
枚分

Cost  
Performance

Cost 0.14\*  
円/枚

Print Quality

600  
×  
600dpi

\* 1,000枚プリントした場合の  
1枚当たりの単価(リコー調べ)。



New Style.

高速・高画質・高耐久モデルに新たなデザインを。

RICOH DD 6650P

高速。高画質。高耐久。定評あるハイスペックモデルがいま、  
新たなデザインのもと、より使いやすく進化。この至高の一台が、プリント業務を美しく刷新する。



高速・大量印刷と、低コストを高い次元で両立する。  
レーザープリンターやインクジェットプリンターを凌ぐ  
その力が、リコー DD ならではの価値。

## Speedy

1秒間に2枚以上。至高の速さ。

必要なときにすばやくプリントできる、毎分135枚の高速印刷。圧倒的な生産性で、今まで外注していた大量印刷も内製可能です。外注費の削減はもちろん、印刷物の発注から納品までに要した時間を、大幅に短縮できます。

高速連続印刷

135枚/分

## Cost Performance

刷れば刷るほど、下がる。

コピー機とは違い、はじめにマスター（版）を作り、それにインキを通して印刷するので、枚数が増えれば増えるほど、用紙1枚あたりのコストが下がります。

10枚印刷時 5.09円/枚\*  
1,000枚印刷時 0.14円/枚\*

\* 1,000枚プリントした場合の1枚当たりの単価（リコー調べ）。この数値は当社の基準に基づいて算出された標準的な数値です。インキ代は、気温・湿度・印刷用紙など諸条件により変動いたします。

## Print Quality

圧倒的な高画質で、美しく表現。

細かい文字や写真を美しく表現する、600dpiの高画質。インキの転移量も少なく、にじみによる擦れ汚れや裏うつりを低減しています。ミスプリントのやり直しなどの手間をかけず、スムーズに印刷できます。

600×600dpi

A3サイズ対応。プリンター標準搭載のネットワークモデル。

RICOH DD 6650P

- 印刷サイズ：A3判対応
- 解像度 読取り：600dpi×600dpi 書込み：600dpi×600dpi
- ネットワーク標準対応（Windows®）

ペーパーランプ

プレスコントロール

ネットワーク

セキュリティモード



本カタログは、リコーが提供する新しいクラウドサービスである Clickable Paper™ サービスに対応しています。

iPhone/iPad/Androidアプリケーション「TAMAGO Clicker」（無料）をダウンロードし、カタログの表紙を撮影（クリック）すると、インターネット上の商品関連情報をご覧いただけます。

解像度

600 dpi

印刷サイズ

A3画像

原稿サイズ

A3原稿

用紙サイズ

A3用紙



# High Quality

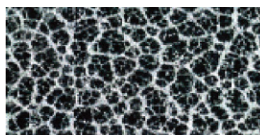
この美しさが、600dpiクオリティ。  
リコーならではの技術が実現する、高画質。

## 3層構造の独自開発マスター

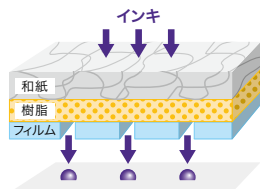
強度を保つ「和紙」とインキが通る孔を開ける「フィルム」の間に、インキを均等に拡散させる高密度の樹脂層をプラスした3層構造のサテリオマスターを採用。写真画質のなめらかな再現性、ベタの均一性を大きく向上させました。

### 【サテリオマスター\*】

\* SatelioシリーズおよびRICOH DD 6650Pは共通のマスターとなります。

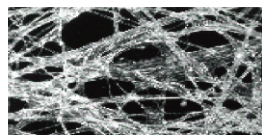


樹脂層(拡大写真)

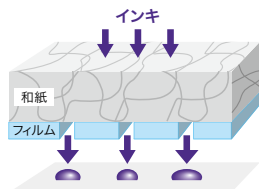


均一にインキをのせる

### 【プリポートマスター】



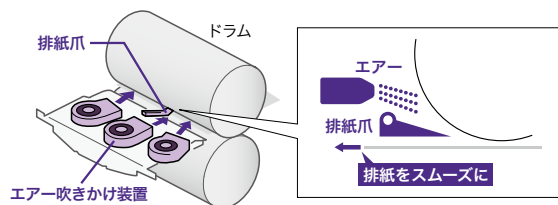
和紙層(拡大写真)



不均一にインキがのる

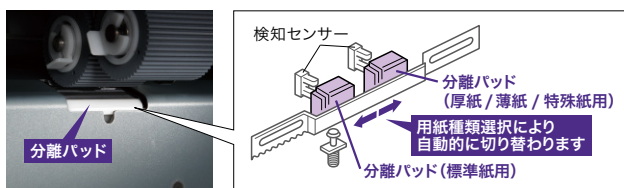
## エア排紙機能

安定した用紙排出を追求。エアの吹きかけと排紙爪によりドラムからの用紙分離をやすくし、巻き上がりなどを抑止。排紙がスムーズに行なえるようにしています。



## 分離パッド切替機構

操作パネルからの用紙種類選択により、標準紙用と厚紙/薄紙/特殊紙用の2種類の分離パッドが自動的に切り替わります。分離圧を変更することで給紙性能を向上。紙詰まりや先端めくれ、重送・連送を防止し、さまざまな用紙種類に対応します。



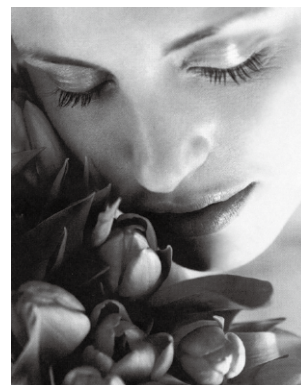
## リトライ給紙機能

用紙が上手く搬送されない場合に再度給紙動作を行なう「リトライ給紙機能」を搭載。更紙や再生紙のような腰の弱い紙もスムーズに通紙します。

## リアル600dpiの高解像度入出力

リコー独自の画像処理技術、超微細サーマルヘッドの採用により、600dpiの高解像度入出力を実現。小さな文字や細線もハッキリと見やすく、写真などのグラデーションも鮮やかに再現できます。

### 【RICOH DD 6650P】



### 【従来機\*】

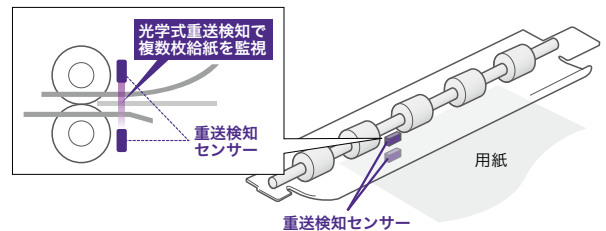
\*当社従来600dpi機 (Priport)



※画像はイメージです。実際とは異なる場合があります。

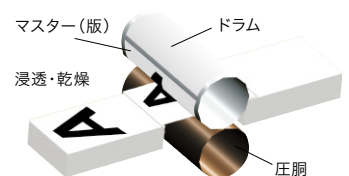
## 重送検知機能

一度に複数枚の用紙を給紙した場合に、プリントを停止。白紙検品などの作業の手間を省けます。用紙先端部を光学式重送検知で監視し、さらに用紙長さ検知を採用することで、精度を向上させました。



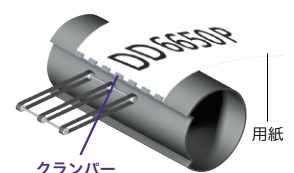
## 画質を安定させる機能を搭載

一定時間経過後にインキののりを自動調整する機能と、温度や印刷速度の変化による画像濃度のムラを低減させるプレスコントロール機能により、画像立ち上がりを向上。用紙や版のムダを減らします。



## 用紙の搬送精度を大幅に向上

用紙の先端をくわえてプリントする「ペーパークランプ搬送」の精度を向上。用紙搬送時のズレを軽減します。



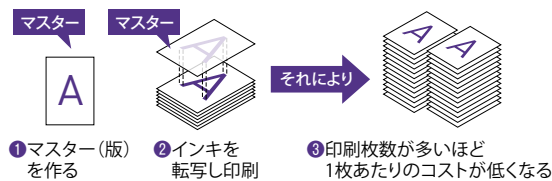
# High Cost Performance / User Friendly

ランニングコストを抑え、操作は簡単に。  
あつかいやすい、頼れるマシン。

## コストパフォーマンスに優れ、印刷スピードも向上

マスター(版)を作るだけで、大量プリントできるRICOH DDシリーズ。それにより50枚の単価は1枚あたり約1円、100枚時は約0.6円と、低ランニングコストを実現します。耐汎性能もリコー独自のサテリオマスターにより4,000枚\*を達成しています。さらに、毎分135枚の高速印刷で、大量プリント業務の内製化が可能となり、外注コストも削減できます。

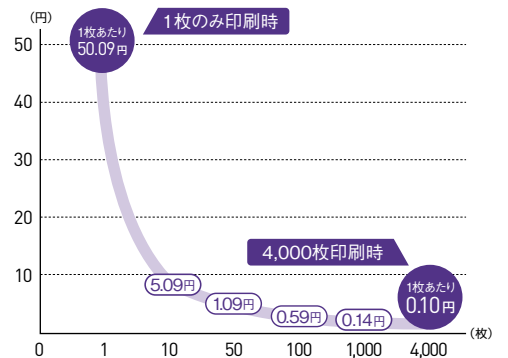
### [RICOH DDシリーズの仕組み] ※図はイメージです。



\*当社条件・基準にて測定。画像種類(写真・網点画像等)・用紙種類・設置環境などによって、印刷画像が異なる場合があります。網点再現性・画質均一性を重視する印刷物は、画像を確認しながら印刷を実施していただき、必要に応じて(耐刷未満でも)マスターの交換をお願いします。  
※詳細は、別紙のランニングコスト表をご参照ください。

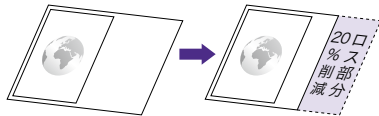
### [1枚あたりのランニングコスト(当社標準測定)]

※数値はRICOH DD 6650Pのもので、



## マスターを20%削減

A4以下用の紙に複数原稿をオプションのDFユニットでプリントする際はもとより、複数ページ文書をプリンター出力する際も、通常の20%のマスターを削減。専用のA4ドラムを装着することなく、さらにランニングコストを抑制できます。



※最終ページはマスターをA3判でカットします。

## インキ消費量を最大約25%削減

2段階の設定ができる省インキモードを搭載。インキ消費量を通常印刷時の最大約75%にまでセーブでき、大量印刷時のランニングコストをさらに低減できます。

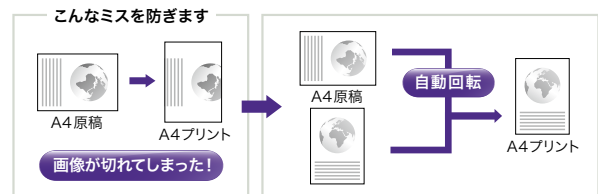
## セットミスによるムダを防ぐ2つの機能

### ●自動変倍機能

印刷倍率の設定を用紙指定変倍にしておけば、原稿をセットしただけで用紙のサイズに合わせて自動で拡大/縮小します。

### ●画像回転プリント機能

原稿をセットした方向にかかわらず、用紙のセット方向に合わせて画像を自動的に回転して印刷します。



## 見やすい大型タッチパネル+1ボタン操作

プリント枚数を指定し、スタートキーを押すだけ。まさにコピー機感覚の1ボタン操作で製版からプリントまでが簡単に可能です。各種設定・操作も、見やすく触りやすい大型液晶タッチパネルで簡単にこなせます。

※写真は特別に操作したもので実際とは異なります。



## 画像位置の調整を電動化

プリント時の画像位置の調整(前後左右)が、操作パネルから0.25mm単位で調整が可能。従来のように用紙の位置調整を行なう必要がありません。

また、排紙台側に位置調整キーと試し印刷キーをまとめて配置することで、位置調整後の確認作業がよりスムーズに行なえるようになりました。



## 登録キー設定機能で簡単選択

よく使うキーを登録しておけば、パネル上での機能選択の際に常に上の方に表示されます。

- すこし小さめ ●片面→集約(片面2枚) ●片面→集約(片面4枚)
- 2面リポート ●4面リポート ●8面リポート ●16面リポート

# Printing Utilities

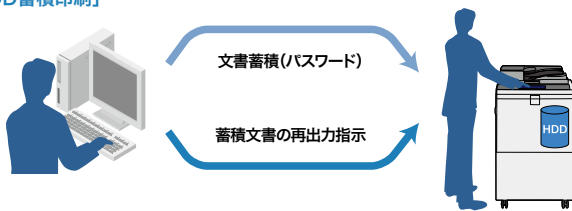
一度使うと手放せなくなる、  
業務効率を飛躍的に高める機能を搭載。

## 業務効率を大きく向上する文書蓄積機能

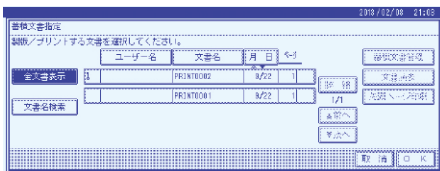
### ●文書をHDDに蓄積可能

本体にオプションのHDDを搭載することにより、読み取った文書データを蓄積しておくことができます。蓄積文書は、必要に応じてプリントでき、パスワードを設定することも可能。繰り返し利用することの多い定型文書を蓄積しておけば、業務の効率化につながります。

#### [HDD蓄積印刷]



定型文書の蓄積・再出力



### ●パソコンから簡単に検索・プリント

パソコンに専用ソフトをインストールしなくても、Web Image Monitorを使用して、蓄積文書の一覧、プリント、削除ができます。また、複数のジョブをパソコンから送っていき、マシン側でまとめて効率良く操作することも可能です。

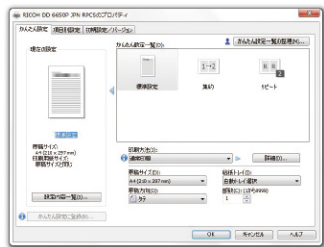


### ●蓄積文書から原稿を傷めずに再製版

蓄積文書から再製版が容易にできるため、大量プリント時の再製版の際に原稿を読み取る必要がなく、原稿を傷めることもありません。

## 操作性を高める RPCSドライバー

多彩な機能とシンプルな操作性を提供するRPCSドライバーを採用。よく使う設定を登録しておけばワンクリックで設定を簡単に変更できるなど、使いやすさを追求しました。



## USB2.0、100BASE-TX/10BASE-T標準対応

USB2.0とネットワークインターフェース100BASE-TX/10BASE-Tに標準対応。

## Adobe®PostScript®3™対応

### ●Adobe®純正PostScript®3™

オプションのPS3モジュールを装着することにより、印刷業界などで標準となっているAdobe社の汎用ページ記述言語PS3の出力に対応します。また、180度画像回転およびCMYK色分解出力などの各種機能をドライバー画面上で操作可能です。

### ●HDDにフォントダウンロード

オプションのHDDを装着すると、Macintoshを使用した場合にPostScriptフォントをHDDにダウンロードすることができます。

## 用紙を効率よく活用できる機能

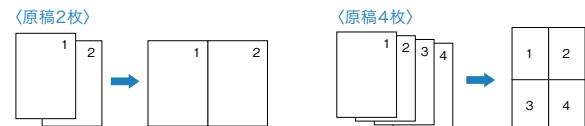
### ●集約機能

2枚または4枚の原稿を1枚の用紙にまとめてプリントします。

### ●リピート機能

1枚の原稿を用紙全体に繰り返しプリントします。

#### [集約機能]

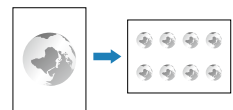


#### [リピート機能]

##### 〈2・4・8・16面リピート〉

2、4、8、16面のリピートが可能です。

※用紙サイズ・用紙方向により限度があります。



## 4種類のクラス機能

クラスごとに異なる枚数を登録しておくことで、原稿をクラス別に必要な枚数だけプリントすることが可能です。ジョブセパレーターにより、1クラスのプリント終了ごとに簡単に区分けできます。

### ●学年・組選択

9学年・12クラスまたは108部門の人数を登録可能。指定クラス/指定学年/全学年/全校家庭数を選択して印刷することができます。

### ●原稿ごと仕分け

原稿ごとにプリント枚数を設定\*1してプリントします。

### ●クラス

同じ枚数で、設定したクラス数\*2のプリントをします。

### ●指定部数仕分け

1枚の原稿をクラス\*3ごとに設定した枚数でプリントします。

\*1 30原稿まで設定できます。\*2 設定できるクラス数は99クラスまでです。\*3 設定できるクラス数は30クラスまでです。  
※枚数とクラスの組合せは24組まで設定できます。

## その他の機能

- 原稿種類に合わせて選択可能な5つの「画像モード」
- 複数回ドラムを回転させてから1枚給紙する「スキップ給紙モード」
- 「原稿自動周囲消去」(原稿カバー/DFユニットオープン時)
- 製版からプリントまでを連続で行なう「連続モード」
- 「固定変倍」(縮小6段・拡大4段)
- 「ズーム変倍」(50~200%)
- よく使用する設定を最大10種類登録可能な「プログラムモード」
- 元になる原稿の画像に他の画像を重ね合わせてプリントする画像合成
- オンラインプリント設定



# Security/ Ecology

機密性や環境負荷にしっかり配慮。  
安心してお使いいただけます。

## 重要情報の漏えいを防止するセキュリティ機能

### ●安全性を高めるセキュリティモード

初期設定でセキュリティモードをオンにすることにより、追加プリントの防止とドラムロックに加え、排版BOXを引き出せないようにロックすることが可能。マル秘文書などの重要情報の漏えい防止に役立ちます。

### ●追加プリントを防止するシークレットモード

プリントスタートキーをロックし、追加プリントを防止することができます。シークレットモード動作時は、ドラムを抜くこともできません。

### ●蓄積文書もパスワード設定可能

HDDに蓄積された文書をパスワード入力により印刷。機密文書の不用意な印刷を防ぎます。

## 植物由来のバイオマスプラスチックを採用

バイオマス資源を原料にした植物由来プラスチックを本体主電源スイッチのクリアカバーに採用。ライフサイクルの中で排出されるCO<sub>2</sub>の削減に貢献します。バイオマスマーク認定(日本有機資源協会)も取得しています。



## 環境に配慮した大豆油インキを使用

原料に大豆油を使用した環境負荷の少ないインキをご用意しています。

### ●サテリオインキ タイプI(黒・赤・青・緑)

## 「国際エネルギースタープログラム」の基準に適合

地球温暖化などの地球環境問題への対応として、エネルギー効率の高いオフィス用機器の開発・導入を目的としている国際的な省エネルギー制度「国際エネルギースタープログラム」の基準に適合しています。



## エコマーク取得

リコーは地球資源・環境の保全を最優先すべきテーマと考え、その製品設計においては、待機時・使用時の省電力化、省資源・省エネルギー・低廃棄物化に積極的に取り組んでいます。



## 循環型エコ包装

包装材の環境負荷削減のために、リユースが可能な「循環型エコ包装」を使用しています。 ※ラックの販売はしていません。また、一部ダンボールでのお届けとなる場合があります。

### 【セキュリティモードイメージ】

例えば、重要書類を印刷した場合、次に使用する人は追加プリント不可に。さらに、排版やドラムも持ち出せないようにロックできます。



## グリーン購入法適合

調達目標と結果の報告を義務付けるグリーン購入法に適合しています。

## 環境影響化学物質の削減(RoHS指令に適合)

2006年より規制が開始されたRoHS指令(EU電気電子機器危険物質使用制限指令)により、鉛およびその化合物、六価クロムおよびその化合物、カドミウムおよびその化合物、水銀およびその化合物、PBB、PBDEの使用制限準拠をはじめ、さまざまな環境影響化学物質を可能な限り排除しています。

## 省エネモード

待機時の消費電力を約13.0W\*に抑える省エネモードを搭載しています。

\* オプションのソーター JS40装着時。 ※本体のみの場合は約5.4W。

## 電源オフ機能搭載

設定した時間になると電源が自動的に切れる電源オフ機能を搭載。うっかり電源を切り忘れた場合でも安心です。

## 電炉鋼板によるスクラップ金属材料のリサイクル利用

100%鉄スクラップを原料とした「電炉鋼板」を採用しました。持続可能な社会構築に向け、地球から新たに採取する資源を極力減らしていく活動を積極的に進めています。

## 消耗品の交換も、スムーズに

### ●マスター交換

本体右側のユニットを引き出せば、カンタンに交換可能。



### ●インキ交換

本体の前カバーを開けてインキホルダーを引き出します。



### ●使用済みマスター

本体左側から排版ボックスを引き出して捨てられます(100版まで)。



### ●ドラム交換

多色印刷などで交換する際も持ちやすくセットが容易なドラム。



## ■RICOH DD 6650Pの主な仕様

製版	全自動デジタル製版	
印刷方式	ステンシル印刷	
使用原稿	シート原稿・ブック物原稿(10kg以下)	
原稿サイズ	最大A3	
用紙サイズ	最大297mm×432mm (325mm×447mmまで可)、最小70mm×148mm	
印刷サイズ	最大290mm×412mm (A3)	
用紙種類	47.1～209.3g/m <sup>2</sup> (四六判40.5～180kg) 上質紙、中質紙、再生紙、孔版上質紙、更紙、画用紙、郵便はがき、封筒*1	
給紙容量	1,000枚 [64g/m <sup>2</sup> (四六判55kg相当)上質紙]	
印刷倍率	等倍・縮小6段(93%・87%・82%・71%・61%・50%) 拡大4段(115%・122%・141%・200%) ズーム(50～200%)・独立変倍(50～200%)	
解像度	読み取り:600dpi×600dpi、書き込み:600dpi×600dpi	
画像モード	文字・文字/写真・写真・鉛筆・淡色	
製版濃度	標準・うすく・ややこく・こく	
製版時間	18秒(A4) [等倍]	
印刷速度	60～135枚/分(6段可変)	
印刷位置調整	左右(天地):電動±15mm、前後:電動±10mm	
インキ供給方式	全自動(1,000ml)	
マスター給・排版方式	全自動(200版/ロール)(排版容量100版)	
カラー印刷方式	ドラム交換方式	
標準機能	クラス機能・シークレットモード・省インキモード・省エネモード・プログラムモード(10種類)・スキップ給紙モード・連続モード・原稿自動周囲消去(原稿カバー/DFユニットオープン時)・大型液晶タッチパネル・集約(2面・4面)・リビート(2面・4面・8面・16面・カスタム)・画像回転・画像合成・メイキャップ(エリア指定シート方式画像編集)・プレスコントロール機能・電源オフ機能・セキュリティ機能・重送検知機能・センタリング・とじしろ・仕分け機能	
オプション機能	原稿自動搬送(DFユニット装着時) 文書蓄積、スタンプ印字機能(HDD装着時)	
プリンター機能	RAM	128MB
	対応プロトコル	TCP/IP
	対応OS	標準:Windows® 7/8.1/10、Windows Vista®、Windows Server® 2008/2008 R2/2012/2012 R2/2016 オプション:Mac OS X(10.9以降)
	インターフェース	USB2.0、イーサネット(100BASE-TX/10BASE-T)
ページ記述言語	RPCS、PS3(オプション)	
電源	AC100V 50/60Hz 5.3A*2	
消費電力	最大515W(省エネモード時約13.0W)*2	
大きさ	給紙台・排紙台使用時:1,420mm(W)×730mm(D)×1,025mm(H)*3 給紙台・排紙台収納時:750mm(W)×730mm(D)×1,025mm(H) テーブルのみ:610mm(W)×600mm(D)×450mm(H)	
質量	120.5kg(テーブルのみ16kg)*3	

\*1 封筒によっては使用できないものもありますので、事前にご確認ください。  
\*2 本体の消費電力は2.6A、消費電力は最大290W。(省エネモード時約5.4W)  
\*3 オプションのimagio 圧板 PN3000、自動排紙台 タイプD1、テーブル TB7010装着時。



写真はオプションのimagio 圧板 PN3000、自動排紙台 タイプD1、テーブル TB7010を装着したものです。

<b>安全にお使いいただくために...</b>	<ul style="list-style-type: none"> <li>●ご使用前に「使用説明書」をよくお読みの上、正しくお使いください。●表示された正しい電源・電圧でお使いください。</li> <li>●水、湿気、湯気、ほこり、油煙等の多い場所での使用や設置はしないでください。●アース接続を行なってください。故障や漏電の場合、感電するおそれがあります。</li> </ul>
-------------------------	--

**RICOH** 株式会社リコー  
imagine. change.  
東京都大田区中馬込1-3-6 〒143-8555

<http://www.ricoh.co.jp/opp/>

リコー製品に関するお問い合わせは下記のダイヤルで承っております。  
リコーテクニカルコールセンター **0120-892-111**

●受付時間:平日(月～金)9時～17時(祝祭日、弊社休業日を除く)  
※お問い合わせの内容は対応状況の確認と対応品質の向上のため、録音・記録をさせていただきます。  
※受付時間を含め、記載のサービス内容は予告無く変更になる場合があります。あらかじめご了承ください。  
<http://www.ricoh.co.jp/contact/>  
■リコーにご提供いただいたお客様の個人情報の取り扱い方針については、当社ホームページでご確認いただけます。

地球環境保護のために、このカタログには植物油インキを使用しています。

## ■消耗品

品名	備考
サテリオマスター タイプI(A3)	DD 6650P、A650V、A460シリーズ共通マスター(2ロール/ケース、200版/ロール)
サテリオインキ タイプI(黒、赤、青、緑)	DD 6650P、A650V、A460シリーズ共通インキ(1,000ml/個) ※大豆油を使用した環境負荷の少ないインキ
デジタル印刷機用 Ink TypeVII (茶、グレー、黄、紫、栗、紺、橙、青緑、藤、金、深緑、紅梅)	DD 6650P、A650V、A460シリーズ共通インキ(1,000ml/個)
CMカラーインキ タイプII	DD 6650P、A650V、A460シリーズ共通50色インキ(6個/ケース、1,000ml/個)
デジタル印刷機用インキ HF タイプI(黒)	DD 6650P、A650Vシリーズ用(6個/ケース、1,000ml/個) ※標準の黒インキに比べ紙への定着性を向上させたインキ ※標準の黒インキに比べ若干色が薄くなります。



※印刷のため実際の色とは若干異なります。

本体標準価格:1,400,000円(消費税・消耗品別)  
搬入設置指導料:30,000円(消費税別)

※本体標準価格に原稿カバー、テーブル、排紙台は含まれておりません。

※万が一、オプションのハードディスクの不具合が発生した場合、蓄積されたデータが消失することがあります。データの消失による直接、間接の損害については、当社は一切その責任を負いませんので、あらかじめご了承ください。オプションのカラードラムは1色につき1ユニットが必要です。コート紙、上質紙、はがき等のインキ吸収性の悪い紙ではうら汚れが発生します。原稿の先端から6mmは印刷できませんので、余白のある側を左にセットしてください。製品の仕様、外観は改良のため変更している場合がありますので販売担当者にお確かめください。製品およびカラーサンプルの色は印刷のため実際とは若干異なる場合があります。このカタログに記載の画像サンプルは機能説明のために作成したもので実際とは異なります。このカタログに掲載されている製品は国内仕様のため海外では使用できません。Microsoft、Windows、Windows Vista、Windows Server は、米国Microsoft Corporationの米国およびその他の国における登録商標または商標です。このカタログに記載の会社名および製品名は会社の商標または登録商標です。Windowsの正式名称はMicrosoft Windows Operating Systemです。Acrobat、PostScriptは、Adobe Systems Incorporated(アドビ システムズ社)の米国ならびにその他の国における登録商標または商標です。Macintosh、Mac OS、iPhone、iPadはApple Inc.の商標です。Androidは、Google Inc.の商標または登録商標です。このカタログに記載の搬入設置指導料は標準的な作業の場合の参考価格です。お客様のご要望による機械の移動は有償となります。保守サービスのために必要な補修用性能部品の最低保有期間は本機製造中止後7年間です。詳しい性能・仕様・制約条件などについては販売担当者にご確認ください。印刷機の機構上、印刷位置が完全に合わないことがあります。※他機種でご使用されていた共通のオプションは、本機に装着できない場合があります。

ご注意  
①国内外で流通する紙幣・貨幣・政府発行の印紙・証券類、未使用の郵便切手・郵便ハガキなどをコピーすることは、法律で禁止されています。  
②著作物の全部または一部につき、著作権者の許諾なく複製複製をなす事は著作権法上著作権が制限される場合を除き、禁じられています。ご注意ください。

この印刷物に掲載の全商品の価格および料金には、消費税は含まれておりません。ご購入の際は消費税を別途申し受けますので、ご了承ください。



●お問い合わせ・ご用命は...



# RICOH DD 6650P 価格表

## 拡張機能の組み合わせと価格 (消費税別)

### ●本体

(消費税別)

商品名	品種コード	標準価格	搬入設置指導料	備考
RICOH DD 6650P	240234	1,400,000円	30,000円	A3判対応・600dpi・プリンター機能標準搭載

※標準価格には、原稿カバー、テーブル、排紙台の価格は含まれておりません。

### ●基本モデル構成

(消費税別)

商品名	RICOH DD 6650P	テーブル	原稿カバー	DFユニット	排紙台		組み合わせ価格	搬入設置指導料
		テーブル TB7010	imagio 圧板 PN3000	ドキュメントフィーダー DF7000	手動排紙台 タイプD1	自動排紙台 タイプD1		
品種コード	240234	240235	315431	240232	240236	240237		
モデル名	RICOH DD 6650P	●	●	●	●	●	1,497,000円	30,000円
	基本	●	●	●	●	●	1,639,000円	35,800円
	モデル	●	●	●	●	●	1,530,000円	30,000円
		●	●	●	●	●	1,672,000円	35,800円

※商品関連同梱ソフトの設置指導料は含まれません。

※imagio 圧板 PN3000またはドキュメントフィーダー DF7000のどちらかをお選びください。

※手動排紙台 タイプD1または自動排紙台 タイプD1のどちらかをお選びください。

### ●外部オプション

(消費税別)

商品名	品種コード	標準価格	設置調整料		備考
			A料金	B料金	
テーブル	テーブル TB7010	240235	52,000円	—	RICOH DD 6650P用テーブル。
原稿カバー/ DFユニット	imagio 圧板 PN3000	315431	8,000円	—	原稿ガラス上の原稿を押さえます。DF7000を装着しない場合に必要です。
	ドキュメントフィーダー DF7000	240232	150,000円	10,500円 5,800円	自動原稿送り装置。50枚積載可能です。
排紙台	手動排紙台 タイプD1	240236	37,000円	—	大量に出力した場合でもプリントが整然と揃う。紙揃え用のプレートを備えた排紙台です。
	自動排紙台 タイプD1	240237	70,000円	6,300円 1,600円	排紙ガイドの設定をプリントする用紙サイズに合わせて自動的に実行します。
ドラム	Satelioカラードラム タイプ1<A3>	240119	138,000円	—	カラー用ドラム。1色につき1ユニットが必要です。
ソーター	ソーターJS40	251021	890,000円	12,700円 7,900円	40ピンのソーター(最速120枚/分まで対応)。各ピン50枚積載可能です。
DF用ハンドル	imagio ドキュメントフィーダーハンドル タイプ30	315458	17,000円	—	ドキュメントフィーダーを閉じる際に補助するためのハンドルです。

※A料金とは、1訪問につきオプションを1つ取り付ける時の料金です。同時に2つ以上取り付ける場合は、2つ目からはB料金となります。

### ●内部オプション

(消費税別)

商品名	品種コード	標準価格	設置調整料		備考
			A料金	B料金	
プリンター用	PSSモジュール タイプ2	240150	80,000円	6,300円 1,600円	Adobe®社のPostScript®3による出力が可能。
	拡張HDD タイプ1	240122	80,000円	6,300円 1,600円	文書蓄積、スタンプ印字機能、PostScriptフォントのダウンロードが可能。
	SDRAMモジュールⅢ 128MB	307867	40,000円	6,300円 1,600円	128MB増設メモリーモジュール
	SDRAMモジュールⅢ 256MB	307868	70,000円	6,300円 1,600円	256MB増設メモリーモジュール

※A料金とは、1訪問につきオプションを1つ取り付ける時の料金です。同時に2つ以上取り付ける場合は、2つ目からはB料金となります。

### ●その他オプション

(消費税別)

商品名	品種コード	標準価格	設置調整料		備考
			A料金	B料金	
キーカウンター	リコー キーカウンター(本体)	317132	7,500円	—	プリント使用量を計るカウンター。装着にはリコー キーカウンター受が必要です。
	リコー キーカウンター受	317133	5,400円	2,000円	リコー キーカウンター(本体)と同時に使用します。
キーカード	リコー プリベイドICカードR/W CB10	315189	265,000円	11,700円 7,000円	プリント使用量を管理する減算式ICカードR/Wです。詳細はCB10の製品情報をご確認ください。
コインラック	リコー コインラック AD タイプ501	315056	268,000円	9,400円 4,700円	プリントサービスを無人でできるオプションです。10円、50円、100円、500円各硬貨が使用できます。
	リコー コインラック AD タイプ1001	315057	448,000円	12,500円 7,800円	プリントサービスを無人でできるオプションです。10円、50円、100円、500円各硬貨と1000円札が使用できます。

※A料金とは、1訪問につきオプションを1つ取り付ける時の料金です。同時に2つ以上取り付ける場合は、2つ目からはB料金となります。

### 〈消耗品〉

(消費税別)

商品名	品種コード	標準価格	備考
マスター	サテリオマスター タイプI<A3>	613704	14,600円
インキ	サテリオインキ タイプI<黒>	613703	RICOH DD 6650P、Satelio A650V、A650、A460、A460F共通インキ(1,000ml/個) ※大豆油を使用した環境負荷の少ないインキ
	サテリオインキ タイプI<赤>	613706	
	サテリオインキ タイプI<青>	613707	
	サテリオインキ タイプI<緑>	613708	
	デジタル印刷機用 Ink TypeVII<茶>	613709	RICOH DD 6650P、Satelio A650V、A650、A460、A460F共通インキ(1,000ml/個)
	デジタル印刷機用 Ink TypeVII<グレー>	613710	
	デジタル印刷機用 Ink TypeVII<黄>	613711	
	デジタル印刷機用 Ink TypeVII<紫>	613712	
	デジタル印刷機用 Ink TypeVII<栗>	613713	
	デジタル印刷機用 Ink TypeVII<紺>	613714	
	デジタル印刷機用 Ink TypeVII<橙>	613715	
	デジタル印刷機用 Ink TypeVII<青緑>	613716	
	デジタル印刷機用 Ink TypeVII<藤>	613717	
デジタル印刷機用 Ink TypeVII<金>	613718		
デジタル印刷機用 Ink TypeVII<深緑>	613719		
デジタル印刷機用 Ink TypeVII<紅梅>	613720		
CMカラーインキ タイプII<50色>*1	613724	各22,800円*1	6個/ケース(1,000ml/個) RICOH DD 6650P、Satelio A650V、A650、A460、A460F共通50色インキ
デジタル印刷機用インキ HF タイプI(黒)*2	613733	19,800円*2	6個/ケース(1,000ml/個) ※標準の黒インキに比べ紙への定着性を向上させたインキ ※標準の黒インキに比べ若干色が薄くなります。
その他	リコー PPCステーパー針 タイプF	318001	8,000円 1箱(5,000針×5)

\*1 注文は6個単位(1ケース)。受注後4週間での納品が目安です。 \*2 注文は6個単位(1ケース)。地域により納品まで時間がかかる場合があります。

# オプション

## ■ドキュメントフィーダー DF7000

複数枚の原稿をセットし、連続プリントが行なえます。50枚まで積載可能です。



## ■imagio 圧板 PN3000

中折れ式の原稿カバーです。



## ■ソーター JS40

印刷速度(毎分60~120枚)に対応した40ピン・ソーターを用意。一度に40部までのプリント、ソートができ、大量の資料作成も効率よく行なえます。

- ピン容量:各ピンに50枚まで収納可能。
- ステープル:外付け電動ステープルを装備。50枚まで対応しています。
- 2ジョブ受け付け:20部以下のソート時は、上段20ピンと下段20ピンを独立して、それぞれ別のジョブを処理することもできます。
- クラスソート:1原稿の印刷物を複数のピン(クラス)に収納するクラスソート機能を搭載しています。
- 頁順送りソート:ページ物原稿は、1枚目より頁順にソート。パソコンからのファイル一括プリントにも対応しています。

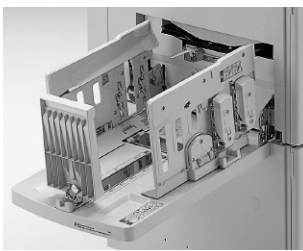
ソートピン数	40ピン
ソートピン容量	50枚(64g/m <sup>2</sup> 紙)
ソート用紙サイズ	A3□、B4□、A4□、B5□
ソート用紙種類	52.3~104.7g/m <sup>2</sup> (45~90kg四六判) 上質紙、PPC用紙、孔版上質紙、再生紙
ソート速度	60~120枚/分
モード	ノンソート、ソート、クラスソート

ノンソート	オプションの自動排紙台 タイプD1 または手動排紙台 タイプD1を使用*
ステープル機能	外付け電動ステープル
電源	AC100V 50/60Hz 3A以上
消費電力	約180W(省エネモード待機時 約10W)
大きさ	900mm(W)×650mm(D)×1,700mm(H)
質量	148kg

\* 排紙ガイドの設定を自動化する自動排紙台 タイプD1のご使用をお奨めいたします。

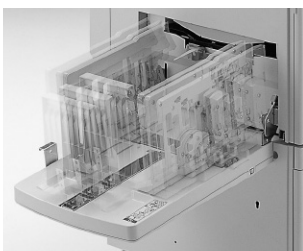
## ■手動排紙台 タイプD1

大量に出力した場合でもプリントが整然と揃う、紙揃え用のプレートを用意した排紙台です。



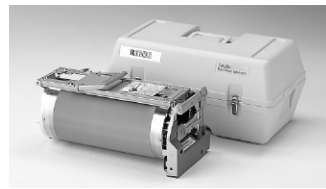
## ■自動排紙台 タイプD1

手動で行っていた排紙台の排紙ガイドの設定を給紙台上にセットされた用紙サイズに合わせて自動的に行ないます。



## ■カラードラム

通常の黒インキに加え、多色刷り用のカラードラムを用意。さらに表現力豊かな資料やチラシなどをプリントできます。またドラム交換はスライド式のため簡単に行なえます。



## ■imagio ドキュメントフィーダーハンドル タイプ30

ドキュメントフィーダーを閉じる際に補助するためのハンドルです。



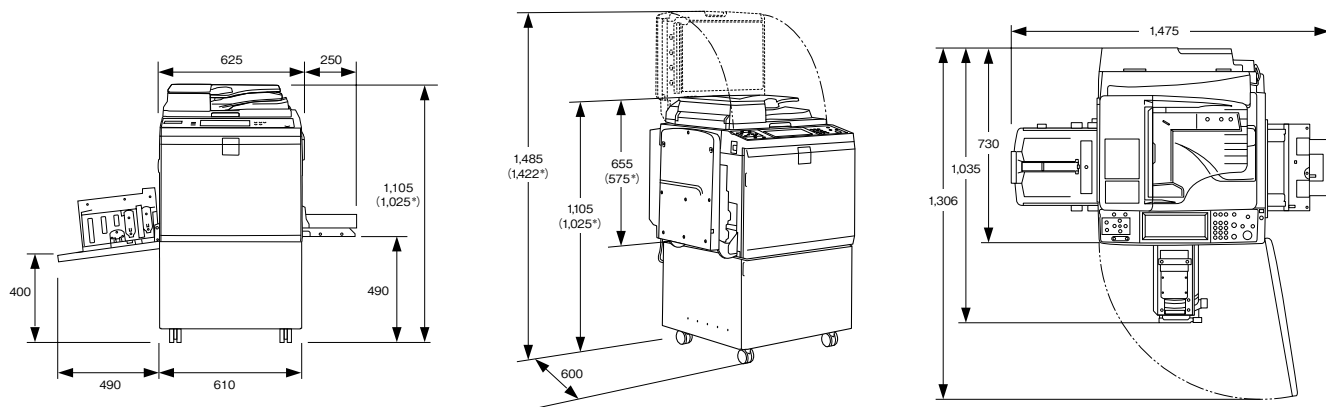
## ■コインラック

プリントサービスを無人でできるオプションです。10円、50円、100円、500円の各硬貨が使用できます。  
※千円札を使用できるものもあります。



## ■RICOH DD 6650Pの外形寸法

単位:mm



ドキュメントフィーダー DF7000(オプション)、テーブル TB7010(オプション)、自動排紙台 タイプD1(オプション)装着時  
\* imagio 圧板 PN3000(オプション)装着時

# ランニングコスト表

(A3ドラム、A3判マスターカット時)

〈消耗品代〉

サテリオマスター タイプI <A3> : 14,600円 (200版/ロール、2ロール/1ケース)	1版当り 36.50円
サテリオインキ タイプI <黒> : 3,000円 (1,000ml/個)	1枚当り 0.09円

原稿：A4判 10%画像 印刷：リコー標準条件\*1

プリント枚数	マスター代	排版インキ代*2	インキ	合計	単価/枚
1	36.50 円	13.50 円	0.09 円	50.09 円	50.09 円
2			0.18 円	50.18 円	25.09 円
3			0.27 円	50.27 円	16.76 円
4			0.36 円	50.36 円	12.59 円
5			0.45 円	50.45 円	10.09 円
6			0.54 円	50.54 円	8.42 円
7			0.63 円	50.63 円	7.23 円
8			0.72 円	50.72 円	6.34 円
9			0.81 円	50.81 円	5.65 円
10			0.90 円	50.90 円	5.09 円
11			0.99 円	50.99 円	4.64 円
12			1.08 円	51.08 円	4.26 円
13			1.17 円	51.17 円	3.94 円
14			1.26 円	51.26 円	3.66 円
15			1.35 円	51.35 円	3.42 円
20			1.80 円	51.80 円	2.59 円
25			2.25 円	52.25 円	2.09 円
30			2.70 円	52.70 円	1.76 円
35			3.15 円	53.15 円	1.52 円
40			3.60 円	53.60 円	1.34 円
45	4.05 円	54.05 円	1.20 円		
50	4.50 円	54.50 円	1.09 円		
60	5.40 円	55.40 円	0.92 円		
70	6.30 円	56.30 円	0.80 円		
80	7.20 円	57.20 円	0.72 円		
90	8.10 円	58.10 円	0.65 円		
100	9.00 円	59.00 円	0.59 円		
200	18.00 円	68.00 円	0.34 円		
300	27.00 円	77.00 円	0.26 円		
400	36.00 円	86.00 円	0.22 円		
500	45.00 円	95.00 円	0.19 円		
600	54.00 円	104.00 円	0.17 円		
700	63.00 円	113.00 円	0.16 円		
800	72.00 円	122.00 円	0.15 円		
900	81.00 円	131.00 円	0.15 円		
1000	90.00 円	140.00 円	0.14 円		
2000	180.00 円	230.00 円	0.12 円		
3000	270.00 円	320.00 円	0.11 円		
4000	360.00 円	410.00 円	0.10 円		

\*1 当社条件・基準にて測定。画像種類(写真・網点画像等)・用紙種類・設置環境などによって、印刷画像が異なる場合があります。  
 網点再現性・画像均一性等を重要視する印刷物は、画像を確認しながら印刷を実施していただき、必要に応じ耐刷(4,000枚)未満でもマスターの交換をお願いします。  
 \*2 排版マスターに付着しているインキのコストです。  
 ※上記ランニングコストには用紙代は含まれておりません。  
 ※上記数値は当社の基準に基づいて算出された標準的な数値です。インキ代は、気温・湿度・印刷用紙など諸条件により変動いたします。  
 ※マスターの耐刷性能(4000枚)は当社の測定値であり、すべての用紙・環境において耐刷枚数を保証するものではありません。



# 保守料金

リコーの無償保証期間は購入後1年間です。カスタマーエンジニアによる定期点検および訪問修理を無償にて行ないます。2年目以降からは、より快適にお使いいただくために、以下のような保守サービスをご用意しております。

## ●年間保守契約

(消費税別)

商品名	保守契約料金(1台当り:1年間の料金です)							
	点検2回		点検4回		点検6回		点検12回	
	A	B	A	B	A	B	A	B
RICOH DD 6650P テーブル TB7010 imagic 圧板 PN3000 又は ドキュメントフィーダー DF7000 手動排紙台 タイプD1 又は 自動排紙台 タイプD1	57,300円	75,400円	82,200円	100,300円	106,500円	124,600円	180,600円	198,700円
ソーター JS40	51,800円	74,800円	62,800円	82,800円	79,700円	99,700円	135,200円	155,200円

※A:故障時の部品代は、別途お客様負担となります。B:故障時の部品代を含みます。

## ●ドラムの保守料金

(消費税別)

商品名	保守契約料金	
	A	B
Satelio カラードラム タイプ1(A3)	4,700円/本・年	9,000円/本・年

※部品なし・部品込みとも点検回数に関係なく、本体保守料金に上乘せになります。

## フルタイムサービス(オプション)

(年額/消費税別)

フルタイムサービスは、年間保守契約のオプションサービスです。年間保守契約の時間帯(月曜日～土曜日 9時～17時対応)に加えて、最大24時間/最大365日までサービス時間帯を拡張することができます。日曜日・祝日の万が一の故障や17時以降の夜間も修理ができるので、冠婚葬祭、学習塾、予備校など夜間に営業されるお客様に適しています。

メニュー		料金
1	月曜日～土曜日 17:00～21:00*1	18,000円
2	月曜日～土曜日 17:00～翌9:00*1	54,000円
3	日曜日 9:00～17:00*2	36,000円
4	月曜日～土曜日 17:00～21:00*2 日曜日 9:00～21:00*2	54,000円
5	月曜日～土曜日 17:00～翌9:00*2 日曜日 9:00～翌9:00*2	90,000円

\*1 祝祭日・振替休日・年末年始(12月31日～翌1月3日)は対応しません。

\*2 祝祭日・振替休日・年末年始(12月31日～翌1月3日)も日曜日と同様に対応します。

※年間保守契約料金に追加いただけます。※地域によっては、対応できない場合がありますので、販売担当者にご確認ください。  
※通常営業時間帯の年間保守契約を締結したときのみ、フルタイムサービスを契約できます。※定期点検、定期交換部品の交換作業は原則として通常営業時間帯にて実施します。※無償保証期間内(購入から1年間)もフルタイムサービスに加入することができます。

## ●Satelioサービスパック

お客様の日頃のお悩みを、ハードウェアの保守とお電話での相談対応を1つにしたSatelioサービスパックで、すっきり解決します。

(消費税別)

商品名	期間	品種コード	標準価格	対応機種	備考
Satelioサービスパック40 5年パック	納入後5年間 (保証期間+4年)	242901	337,000円	RICOH DD 6650P	マシン本体と同時のご購入に限ります。 (テーブル、原稿カバー、DF*ユニット、排紙台は含みます。)
Satelioサービスパック40 3年パック	納入後3年間 (保証期間+2年)	242902	168,500円		マシン本体と同時のご購入に限ります。 (テーブル、原稿カバー、DF*ユニット、排紙台は含みます。)
Satelioサービスパック40 1年延長パック	延長1年間	242903	84,500円		3年パック専用の延長パックで最長2年間(2回)までとします。
Satelioサービスパック カラードラムタイプ50 5年パック	納入後5年間 (保証期間+4年)	240146	36,000円	Satelioカラードラム タイプ1<A3>	マシン本体とサービスパック40をご購入のお客様に適用されます。
Satelioサービスパック カラードラムタイプ50 3年パック	納入後3年間 (保証期間+2年)	240147	18,000円		マシン本体とサービスパック40をご購入のお客様に適用されます。
Satelioサービスパック カラードラムタイプ50 1年延長パック	延長1年間	240148	9,000円		3年パック専用の延長パックで最長2年間(2回)までとします。

\* DF=ドキュメントフィーダー

## ●随時保守サービス

お客様の要請に応じて、点検・修理・調整、部品の交換を有償で行なう保守サービスです。

(1)基本料金と技術料金

(消費税別)

基本料金	技術料金	備考
12,000円/訪問	6,000円/30分	片道30kmを超える場合や船舶、航空機を利用する場合は、別途料金を追加。営業時間外の保守については、販売担当者もしくはカスタマーエンジニアにご相談ください。

(2)部品の交換のつど代金を申し受けます。部品価格につきましては、カスタマーエンジニアにご確認ください。

※保守料金の詳しい内容につきましては、販売担当者またはカスタマーエンジニアにご確認ください。

## 使用済製品 回収料金・処理料金

(消費税別)

区分	本体重量	代表的な製品	回収料金	処理料金
I	～20kg未満	パーソナル複写機・小型ファクシミリ・小型プリンター・パソコンプロジェクター等	5,000円/台	3,000円/台
II	20kg以上40kg未満	レーザーファクシミリ・レーザープリンター等	9,000円/台	4,000円/台
III	40kg以上100kg未満	中型複写機・カラーレーザープリンター・デジタル印刷機・湿式ジヤソ機等	15,000円/台	8,000円/台
IV	100kg以上140kg未満		20,000円/台	11,000円/台
V	140kg以上300kg未満		33,000円/台	21,000円/台
VI	300kg以上500kg未満	大型複写機(高速機/広幅機/カラー機)・大型プリンター等	77,000円/台	35,000円/台
VII	500kg以上		125,000円/台	65,000円/台

※対象となる使用済製品はリコーブランド製品です。詳細は営業担当にご確認ください。

※回収料金はお客様からグリーンセンターまでの搬出・運搬料金です。

※処理料金は分別・分解等の料金です。

※ディスプレイ、プリンター、スキャナーはパソコン本体と別料金になります。

※製品の外観・仕様などは、改良のため予告なく変更させていただく場合があります。※この印刷物に記載されている商品は国内仕様のため海外では使用できません。※この印刷物に記載されている商品名は、各社の登録商標もしくは商標です。※詳しい性能・仕様・制約条件等については、販売担当者にご確認ください。

ご注意

①国内外で流通する紙幣・貨幣、未使用の郵便切手・郵便ハガキ、政府発行の印紙・証券類などをコピーすることは、法律で禁止されています。

②著作権の目的となっている書籍・音楽・絵画・版画・地図・映画・図画・写真などの著作物は、個人的にまたは、家庭内その他、これに準ずる限られた範囲内で使用するためにコピーする以外は禁じられています。

安全にお使いいただくために…

- ご使用前に「使用説明書」をよくお読みの上、正しくお使いください。
- 表示された正しい電源・電圧でお使いください。
- 水、湿気、湯気、ほこり、油煙等の多い場所での使用や設置はしないでください。
- アース接続を行ってください。故障や漏電の場合、感電するおそれがあります。

この印刷物に掲載の全商品の価格および料金には、消費税は含まれておりません。ご購入の際は消費税を別途申し受けますので、ご了承ください。

リコー製品に関するお問い合わせは下記のダイヤルで承っております。

リコーテクニカルコールセンター **0120-892-111** イティイティ

●受付時間: 平日(月～金)9時～17時(祝祭日、弊社休業日を除く)  
※お問い合わせの内容は対応状況の確認と対応品質の向上のため、録音・記録をさせていただきます。  
※受付時間を含め、記載のサービス内容は予告なく変更になる場合があります。あらかじめご了承ください。  
<http://www.rioh.co.jp/contact/>

■リコーにご提供いただいたお客様の個人情報の取り扱い方針については、当社ホームページでご確認いただけます。

このカタログの記載内容は、2018年8月現在のものです。

## 株式会社 リコー

東京都大田区中馬込1-3-6 〒143-8555