

アイティキーパー [ITサービス総合メニュー]

# ITKeeper

**RICOH**  
imagine. change.

## 無線LANパック

無線LAN環境 導入構築・運用・保守  
支援サービス



無線LAN環境の導入構築から運用・保守まで、  
お客様の環境に合わせて  
まるごとお引き受けします。



# 一歩先のワークスタイルへ 多様化するビジネスツールに必須の 無線LAN環境をご提供します

スマートデバイスやノートパソコンを活用した先進のワークスタイルで、競争力・サービスを向上する時代。

それには、無線LANによる社内ネットワークの構築が必要不可欠です。

リコーの「無線LANパック」は、お客様のご要望に応える無線LAN環境の構築を、

現地調査から導入・運用・保守までワンストップでご支援するサービスです。

見えない無線の「見える化」により、無駄のないアクセスポイントの配置で、

オフィス内を確実にカバーする安定したネットワーク環境をご提供します。

さらに適切なセキュリティ設定と、万一の時のオンサイト保守で大切なビジネスインフラを守ります。



## 無線LANのお困り事 1

思ったような  
速度が出ない。

接続が  
不安定で困る。

なぜか、  
つながらない。



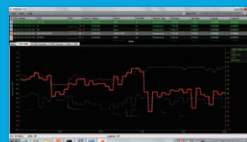
## 無線の「見える化」で解決!

電波状況を「見える化」し、スピーディーかつ  
安定した無線LAN環境をご提供

見える化 ① 調査・設計

オフィス環境を調査し  
最適なプランをご提案

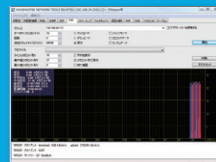
オフィスの電波状況を調査。接続端末数  
に応じてアクセスポイントの台数・設置場  
所などをご提案します。



見える化 ② 接続試験

構築後の接続試験で  
測定結果をご報告

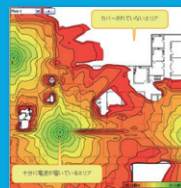
設置終了後に、パフォーマンス測定を実施。  
測定結果のご報告により、無線LANの通  
信状況をご確認いただけます。



見える化 ③ サイトサーベイ

電波環境調査を行ない  
ご報告(オプション)

無線LAN環境構築後、ご希望により無線  
電波の信号強度調査を実施し、ご報告。  
より詳細な電波状況を把握できます。



## 無線LANのお困り事 2



アクセスポイントが  
故障したら、仕事にならない。

## 5年訪問保守をセット!

長期オンサイト保守で、万一の障害時も安心

もしもの障害時も電話による受付で、  
リコーのエンジニアによる迅速なオンサイト保守をご提供します。

## 無線LANのお困り事 3



無線LANの不具合は  
分かりづらく、対応できない。

## 管理ソフトで一括管理!

監視・運用代行サービスで、IT管理者がいなくても大丈夫

遠隔でアクセスポイントを監視。  
もしもの不具合もスピーディーに発見し、解決をご支援します。  
※ 対象無線LANアクセスポイントがバッファロー社製の場合に、ご提供できるオプションメニューです。

# オフィスの無線LAN環境を まるごとお引き受け



## 無線LANのお困り事 4



無線LANは、  
セキュリティ対策が難しいのでは？

## セキュリティをお任せ！

リコーのエンジニアによる  
適切なセキュリティ設定を実施

アクセスポイントの基本設定と合わせて、暗号化や認証などの各種セキュリティ設定をエンジニアが実施。情報漏洩・不正利用防止などの、適切なセキュリティ対策を行ないます。

## 無線LANのお困り事 5



会議室や打ち合わせスペースで、  
スマートデバイスやノートパソコンを  
社内ネットワークで活用できない。

## スマートデバイス時代に！

スマートデバイスやノートパソコンを  
社内のどこでも、ネットワークで活用

オフィスに無線LAN環境があれば、スマートデバイスやノートパソコンを活用した先進のワークスタイルを実現。より創造的で快適なオフィス環境をご支援します。

## ■無線LANバック サービス概要

提供メニュー		提供内容
基本メニュー	調査設計基本サービス	事務所内の電波状況調査および無線LANアクセスポイントの設置プランニング
		お客様指定セグメントへの無線LANアクセスポイントの接続を前提とした、無線LAN設計
	AP導入サービス	無線LANアクセスポイントの設置(据置き)および基本設定
		無線LANアクセスポイントのセキュリティ設定*1
		無線LANアクセスポイントへの接続試験
	APオンサイト保守サービス(5年)	弊社指定箇所でのパフォーマンス測定試験
電話による故障受付と修理手配		
		オンサイトによる無線LANアクセスポイントの保守*2
オプションメニュー	Wi-Fi設定サービス	パソコンまたはスマートデバイスに対して、各OS標準の無線LAN設定
	PoEスイッチ設置・設定・保守サービス	PoEスイッチの設置(据置き)、設定、保守
	サイトサーベイサービス	事務所内の電波状況の調査を実施し、無線電波の信号強度をヒートマップにしてご報告
	AP取付工事	無線LANアクセスポイントの天井、壁面への取付工事
	LAN配線工事	無線LANアクセスポイントへのLAN配線工事
	管理ソフト オンサイト導入サービス*3	事務所内のお客様指定のサーバーへの管理ソフトウェアのインストールおよび基本設定
	管理ソフト オンサイト設定保守サービス(5年)*3	無線LANアクセスポイント交換時、管理ソフトウェアの設定変更作業
	運用代行サービス	管理ソフト マネージド導入サービス*3
管理ソフト マネージドサービス(5年)*3		無線LANアクセスポイントの監視、運用代行

\*1:セキュリティ設定では、PSK、MACフィルタリング設定を行いません。

\*2:天井/壁面に取付けした無線LANアクセスポイントの上げ下ろし作業は含まれません。別途料金が発生します。

\*3 対象無線LANアクセスポイントがバッファロー社製の場合のみ、ご提供できるオプションメニューとなります。

## ■無線LANバック サービス対象・時間

対象無線LANアクセスポイント	無線LANバック指定のバッファロー社製 インテリジェントモデル
	アイコム社製 AP-95M
対象PoEスイッチ	無線LANバック指定のバッファロー社製 スマートスイッチ
	HP社製 2530-8G-PoE
対応時間	月～金、9時～17時(土、日、祝祭日、年末年始は除く)

※記載の内容は予告なく変更させていただく場合があります。※詳しい内容・制約条件などについては、販売担当者にご確認ください。※Wi-Fiは、Wi-Fi Allianceの商標です。※アイコムは、アイコム株式会社の登録商標です。※BUFFALOおよびバッファローは、株式会社メルコホールディングスの商標です。※HPは、米国およびその他の国におけるHewlett-Packard Companyの商標です。※フリーダイヤルロゴは、エヌ・ティ・ティ・コミュニケーションズ株式会社の登録商標です。※その他の記載の会社名および製品名は、各社の商号、商標または登録商標です。

**RICOH**  
imagine. change.

株式会社リコー  
東京都大田区中馬込1-3-6 〒143-8555

<http://www.ricoh.co.jp/solutions/>

■リコーにご提供いただいたお客様の個人情報の取り扱い方針については、当社ホームページでご確認いただけます。

■この商品へのお問い合わせはITKeeper(アイティキーパー)インフォデスクまで

ITKeeperインフォデスク

☎0120-32-0811

●受付時間:9時～12時、13時～17時(土、日、祝祭日、年末年始、夏期休暇は除く) ※通話料は無料です。

●お問い合わせ・ご利用は・・・